



SCHWARZPLAN pôvodného územia bez urbanisticko - architektonického zásahu



SCHWARZPLAN - návrh budov a Mestskej knižnice



GRASSPLAN - pôvodná zeleň územia bez urbanisticko - architektonického zásahu



GRASSPLAN návrhu zelene - pravidelná mestská bloková štruktúra Helsink sa zjednodušila a premieta do návrhu zelene, koncepcia vzniku parku a zatravněných plôch v tvare mestskej zástavby. Návrh horizontálneho hybridu, ktorý prekonáva bariéru Železnice.

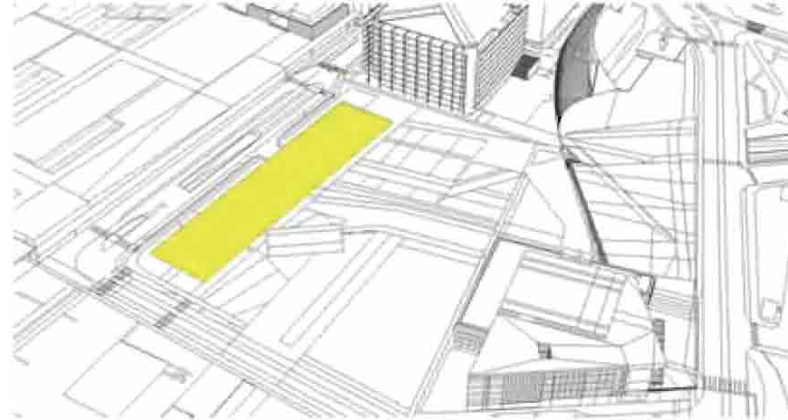


SCHWARZPLAN + GRASSPLAN = MASTERPLAN - komplexný urbanistický návrh - ZELENÉ CENTRUM MESTA
Návrh MESTSKEJ KNIŽNICE V HELSINKÁCH reaguje na výzvu jedinečnej polohy a prispôsobuje sa mestskej štruktúre a podsystémov územia Tootonlati. Knižnica sa nachádza v monumentálnom mestskom systéme skladajúcom sa z piatich kultúrnych subjektov.

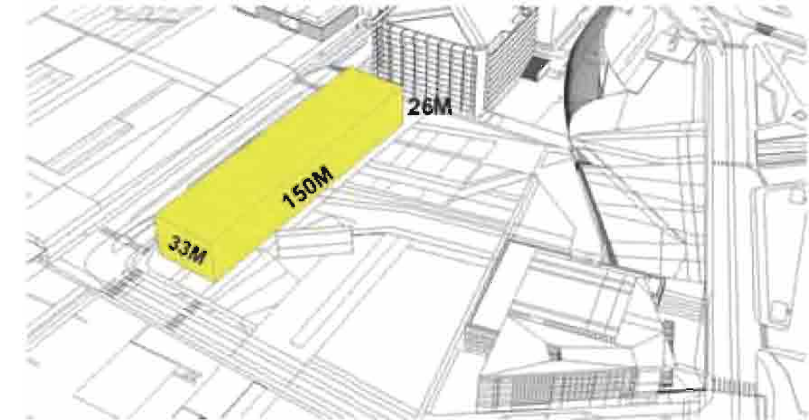
	STU BRATISLAVA, FAKULTA ARCHITEKTÚRY		
	Predmet:	DIPLOMOVÁ PRÁCA	Ročník: 2012/13
	Téma:	CENTRÁLNA KNIŽNICA V HELSINKÁCH	
	Študent:	BC. LENKA ILIOVÁ	Mierka: grafická
	Vedúci práce:	Ing. arch. A. SCHLEICHER, PhD, Ústav: ÚAO08	Specializácia: ARCHITEKTÚRA
	Garant predmetu:	prof. Ing. arch. J. Keppel, CSC.	
Druh dokumentácie:	Obsah výkresu: schwarzplan - vývoj	Č. výkresu: 01	
Dátum: 16.5.2013			



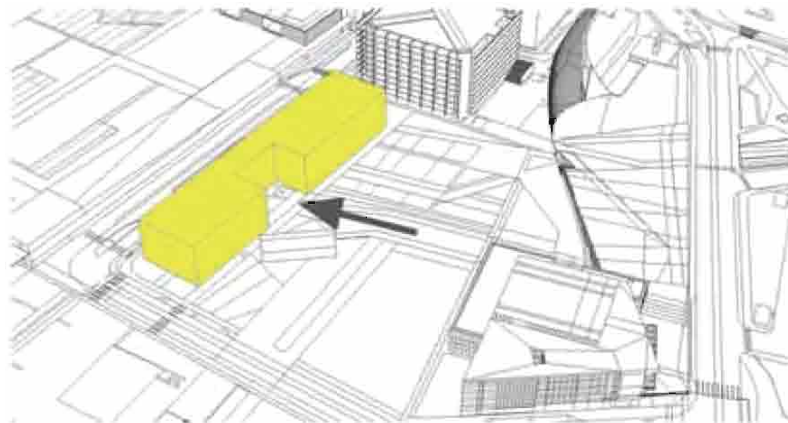
7 začiatok tvorivého procesu



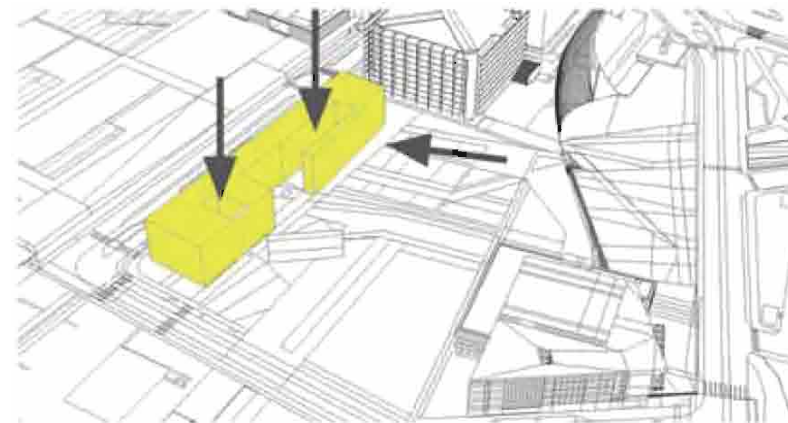
parcels



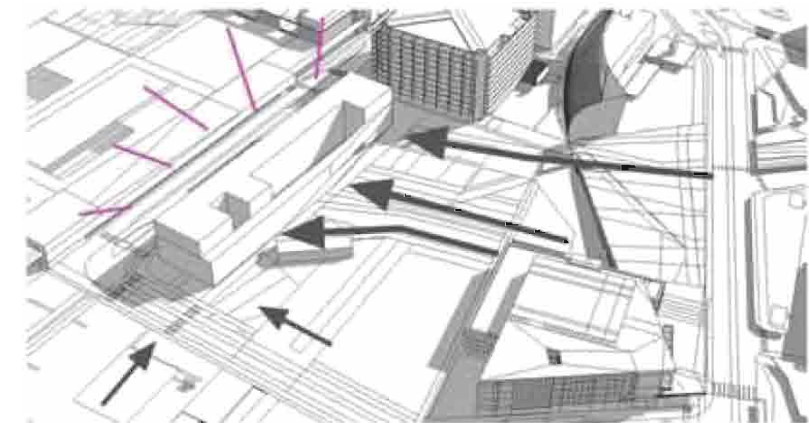
základný hmotový koncept - výrazná horizontalita



postupný vývoj tvaru I - reakcia na bezprostredné okolie, vťahnutie pešej trasy až do vnútra budovy, vznik exteriérového átria

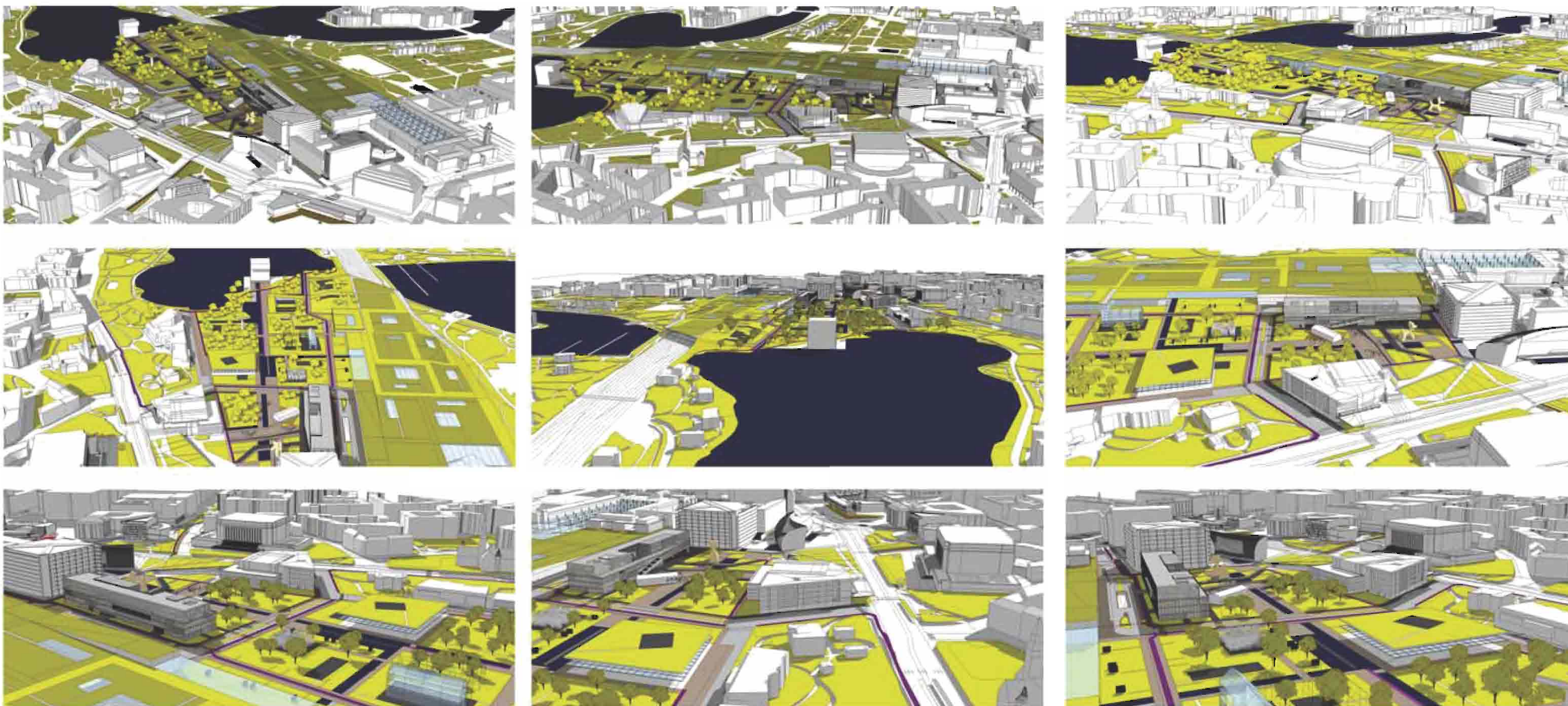


postupný vývoj tvaru II - vznik krytých interiérových átrií, hlavný dosah na vnútorné priestory



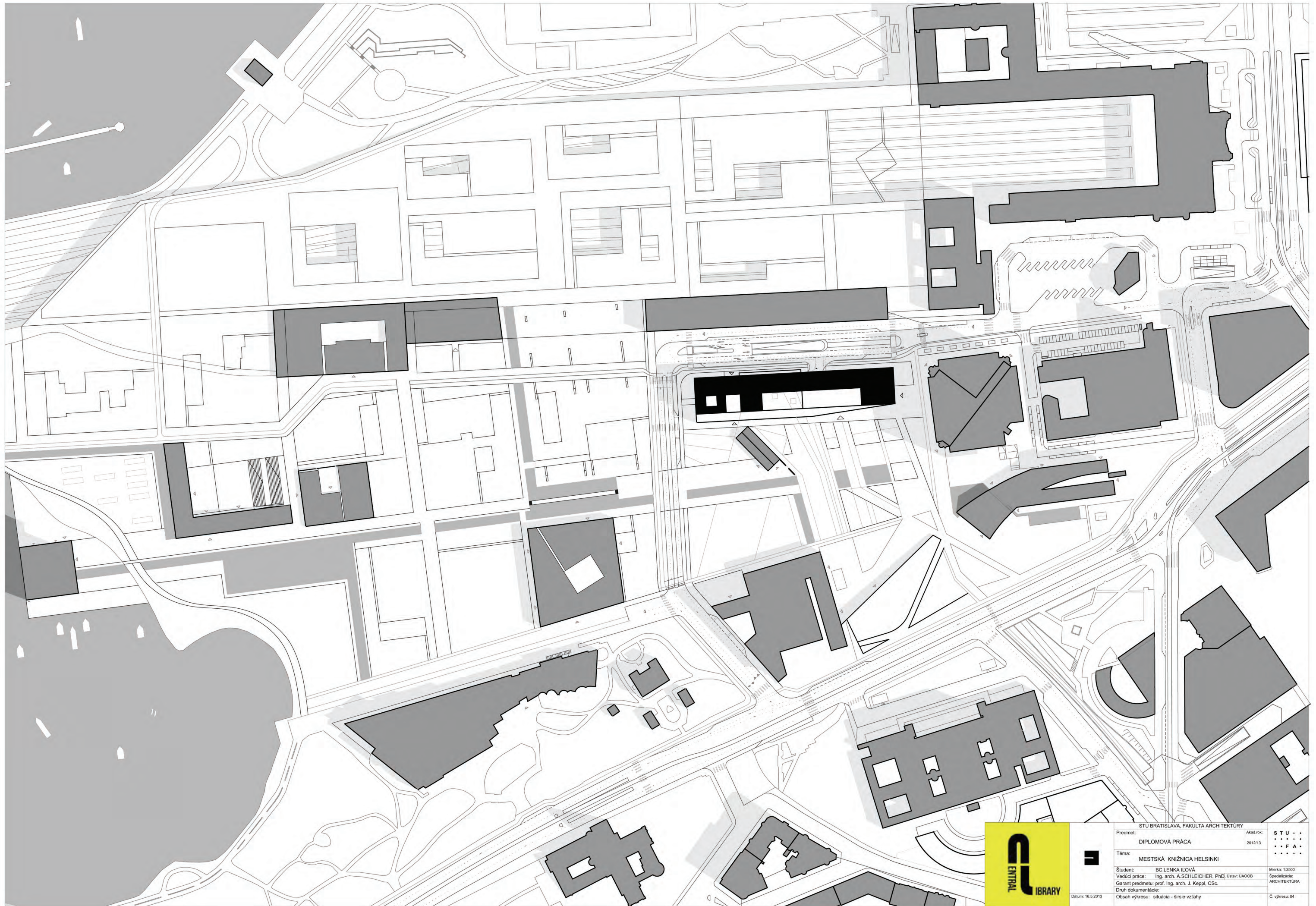
postupný vývoj tvaru III - vylapovanie hmoty, vťahnuti do budovy, reagovanie na okolité budovy, Racionalizovaním hmôt na ich skutočné rozmery a proporcie, aj vnútorných priestorov.

	STU BRATISLAVA, FAKULTA ARCHITEKTÚRY		
	Predmet	DIPLOMOVÁ PRÁCA	strana 11
	Téma	MESTSKÁ KNÍŽNICA HELSINKI	
	Študent	BC LENKA KLOVÁ	meno
	Vedúci práce	ing. arch. A. SCHREIBER, PhD. (over.) UKOŠ	špeciálny
	Štátny odborný hodnotiteľ	prof. ing. arch. J. Kapp, PhD.	ARCHITEKTURA
Obdobie vypracovania	koncept	2. výstavba 02	

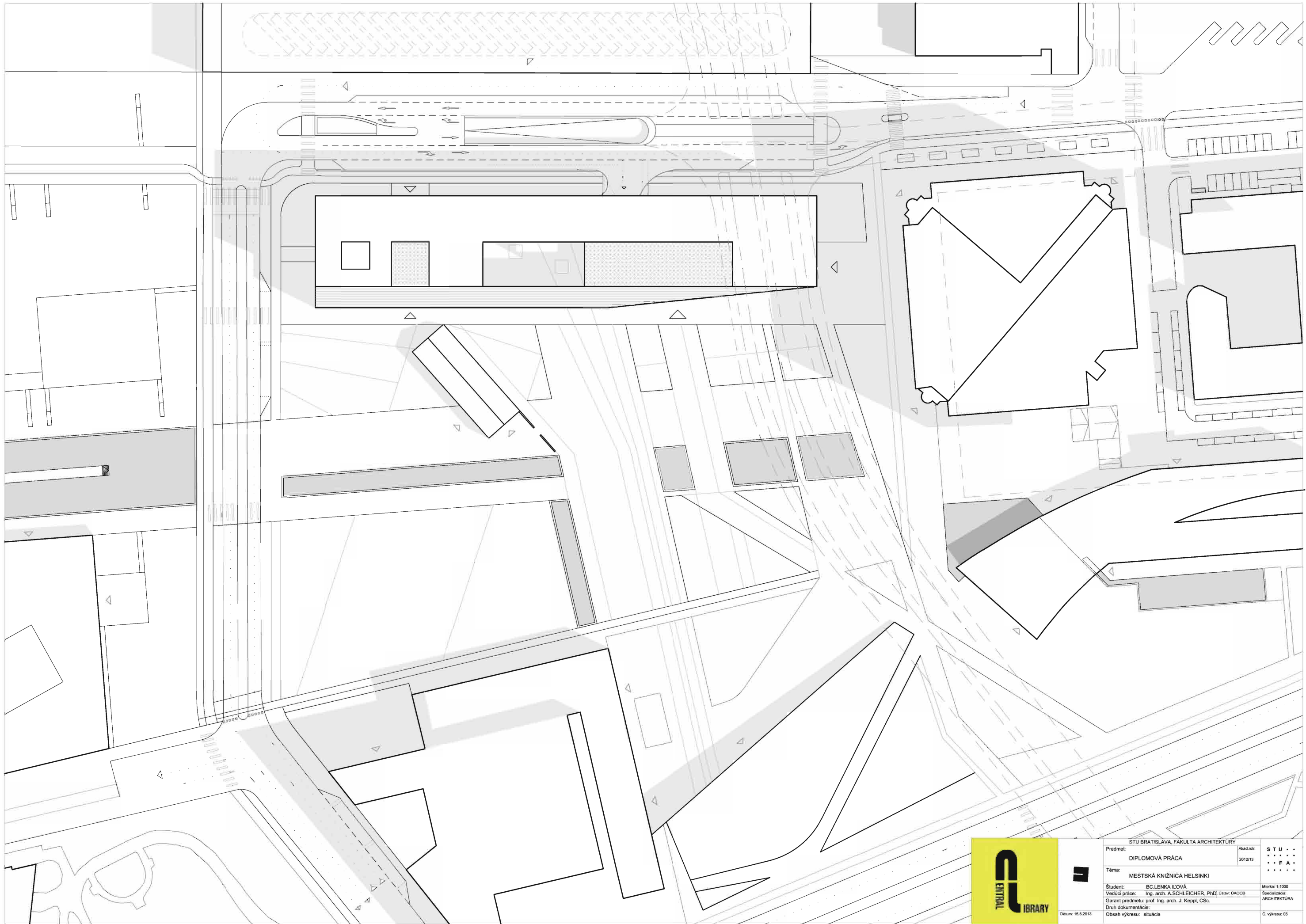


urbanistické vzťahy a komunikácia budovy mestskej knižnice s bezprostredným okolím

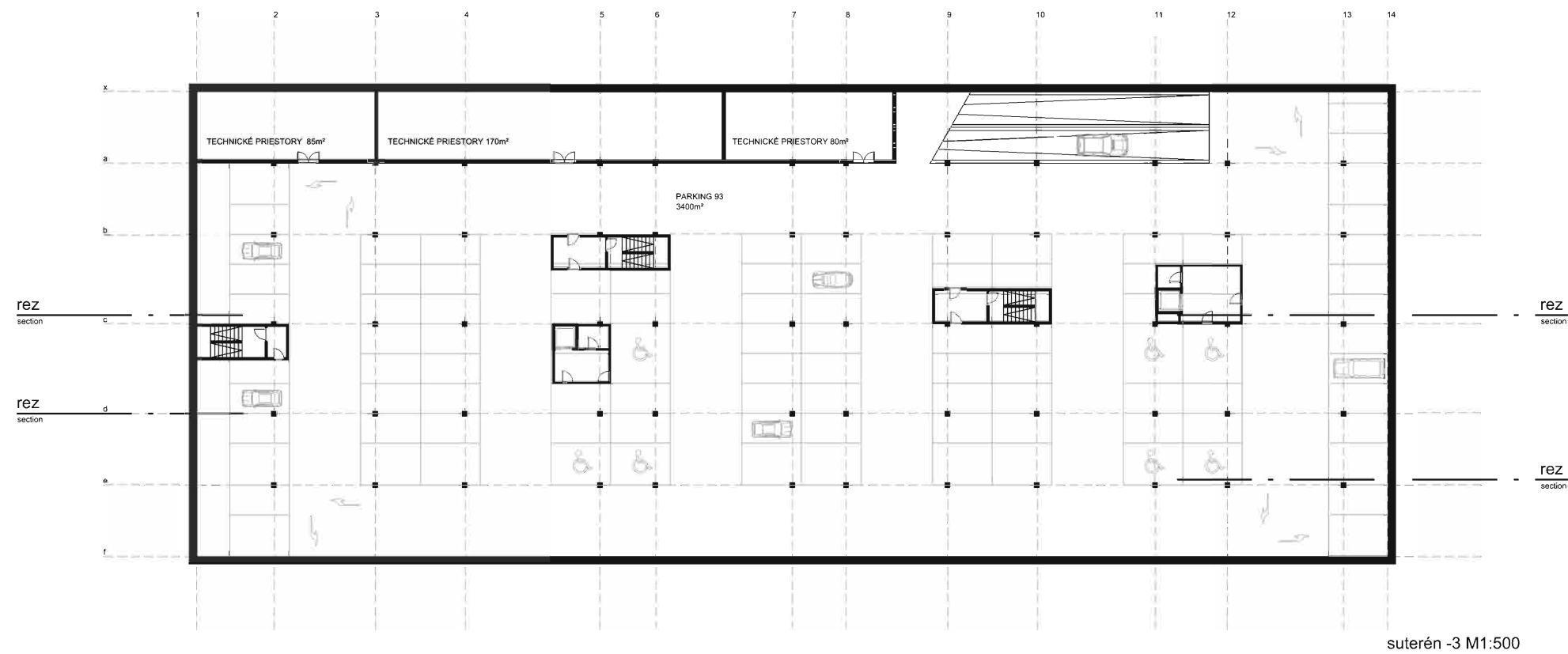
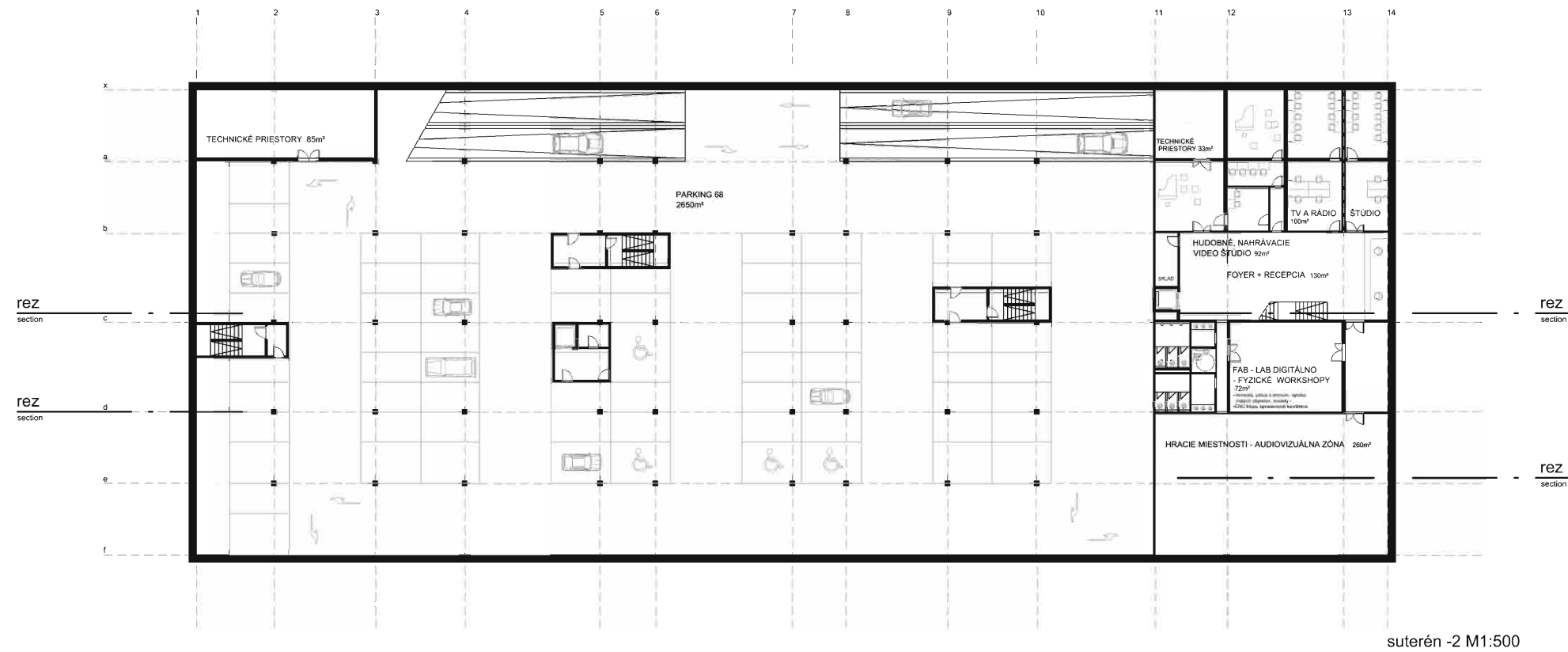
	STU BRATISLAVA, FAKULTA ARCHITEKTÚRY		
	Predmet	DIPLOMOVÁ PRÁCA	2012/13
	Téma	MESTSKÁ KNÍŽNICA HELSINKI	
	Študent	BC LENKA KOVÁČ	
	Vedúci práce	Ing. arch. A. SCHLEICHER, PhD. (lenka.kova@stuba.sk)	
	Druh dokumentácie	Urbanistická koncepcia - projektová	
Obdobie vypracovania	koncept - projektová	2. semester 2012	



STU BRATISLAVA, FAKULTA ARCHITEKTÚRY	
Predmet: DIPLOMOVÁ PRÁCA	Akad.rok: 2012/13
Téma: MESTSKÁ KNIŽNICA HELSINKI	STU FA
Študent: BC. LENKA ILOVÁ	Mierka: 1:2500
Vedúci práce: Ing. arch. A. SCHLEICHER, PhD, Ústav: ÚA008	Specializácia: ARCHITEKTÚRA
Garant predmetu: prof. Ing. arch. J. Keppel, CSc.	
Druh dokumentácie:	
Datum: 16.5.2013	Obsah výkresu: situácia - širšie vzťahy
	Č. výkresu: 04

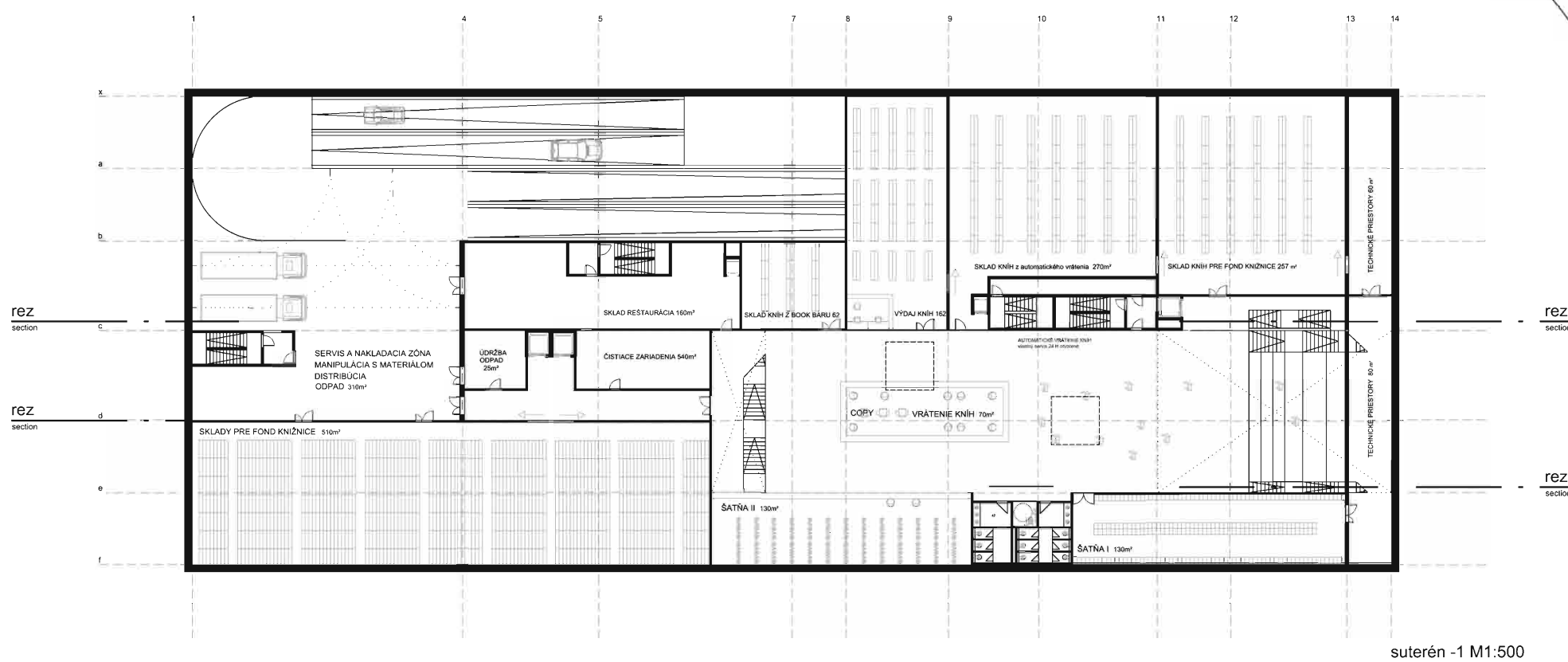


STU BRATISLAVA, FAKULTA ARCHITEKTÚRY	
Predmet: DIPLOMOVÁ PRÁCA	Akad.rok: 2012/13
Téma: MESTSKÁ KNIŽNICA HELSINKI	STU . . . F A . . .
Študent: BC LENKA ILOVÁ	Mierka: 1:1000
Vedúci práce: Ing. arch. A. SCHLEICHER, PHD, Ústav: UAOOB	Specializácia: ARCHITEKTÚRA
Garant predmetu: prof. Ing. arch. J. Keppel, CSc.	
Druh dokumentácie: Obsah výkresu: situácia	Č. výkresu: 05
Dátum: 15.5.2013	



	STU BRATISLAVA, FAKULTA ARCHITEKTÚRY		
	Predmet:	DIPLOMOVÁ PRÁCA	ANÁL. rok: 2012/13
	Téma:	MESTSKÁ KNIŽNICA HELSINKI	S T U . . . F A . . .
	Študent:	BC. LENKA ILČOVÁ	Mierka: 1:500
	Vedúci práce:	Ing. arch. A. SCHLEICHER, PhD, Ústav: ÚAO08	Specializácia: ARCHITEKTÚRA
	Garant predmetu:	prof. Ing. arch. J. Keppel, CSc.	Č. výkresu: 06
Dátum: 16.5.2013	Obsah výkresu: pôdorys 2 PP, 3 PP		

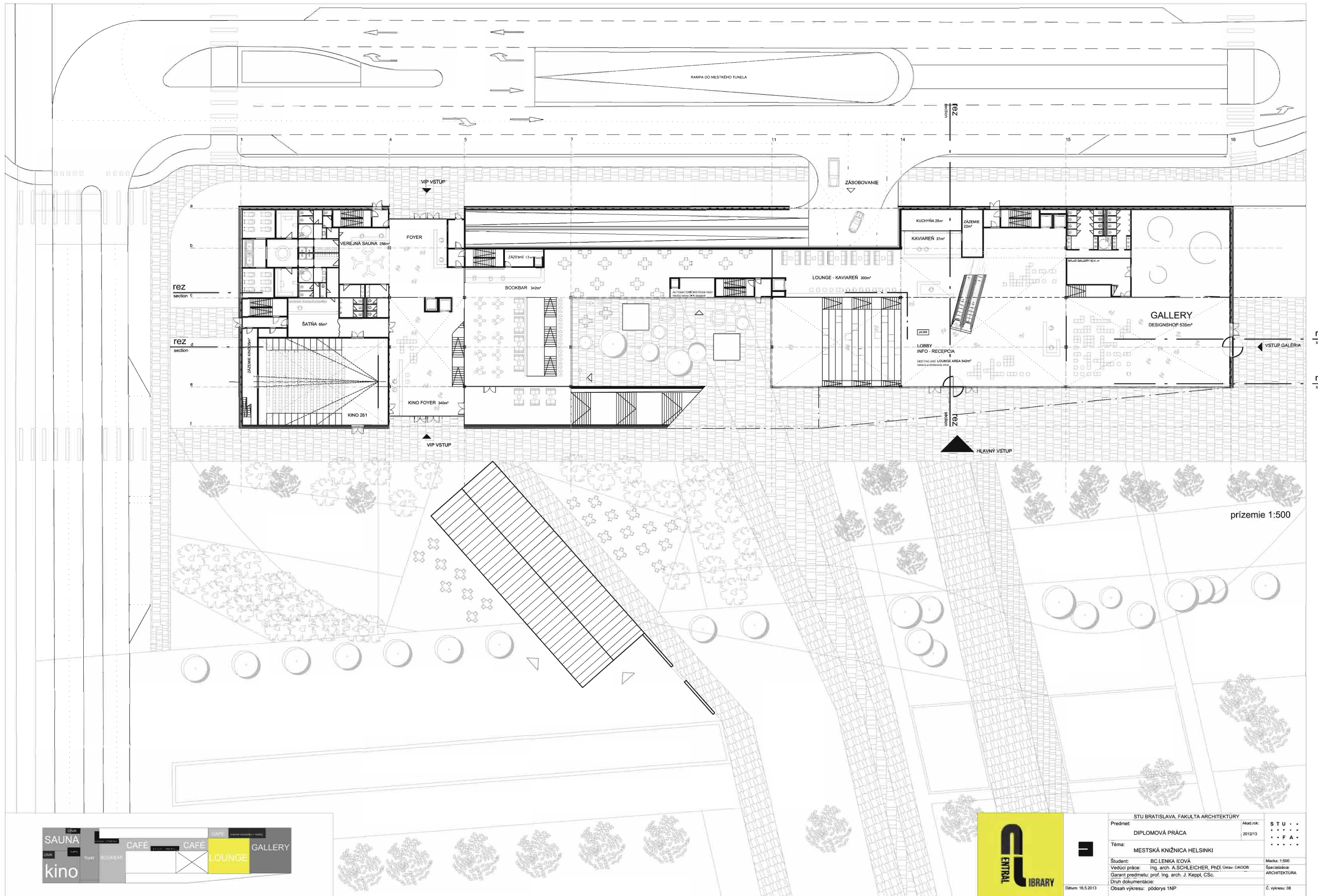
MESTSKÝ TUNEL - CITY CENTRE TUNEL



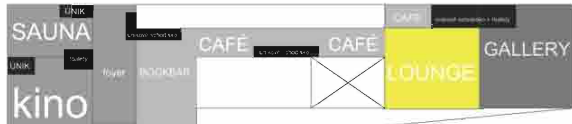
suterén -1 M1:500

DISTRIBÚCIA	DEPOZIT - skladové priestory
SERVIS A NAKLADACIA ZÓNA	SLUŽBY
	ŠATNE

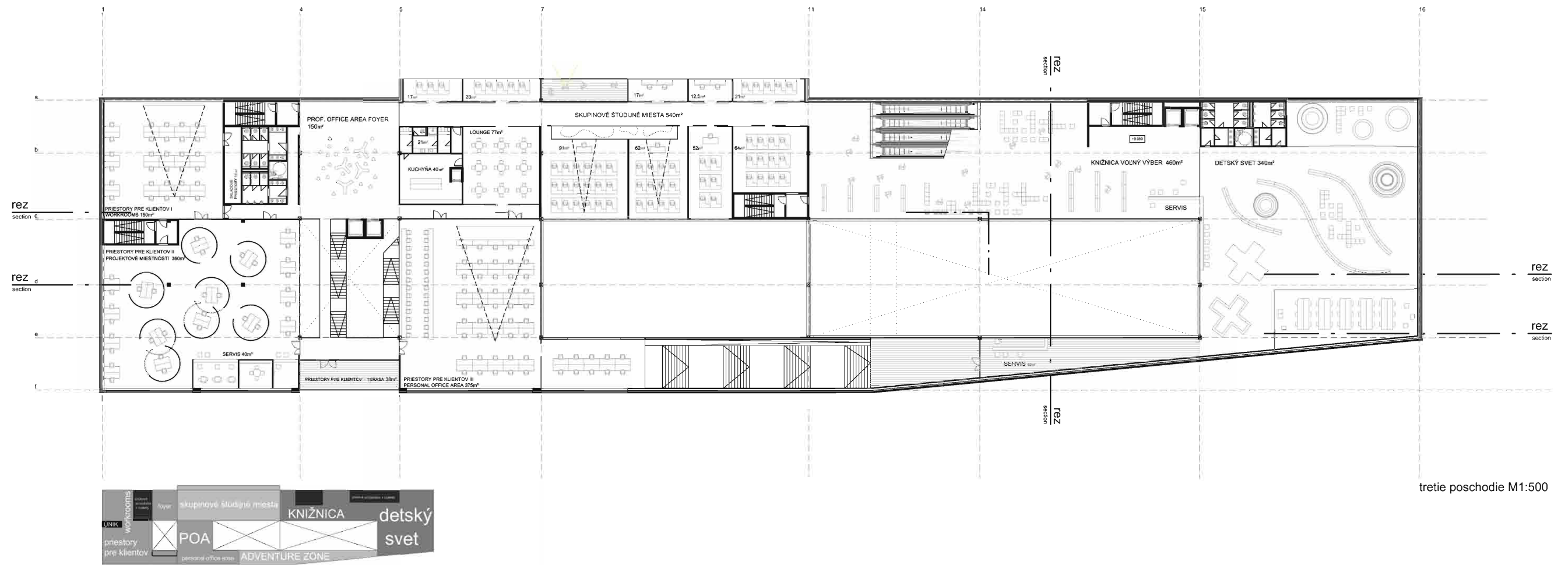
	STU BRATISLAVA, FAKULTA ARCHITEKTÚRY		S T U F A	
	Predmet:	DIPLOMOVÁ PRÁCA		Nájd.rok: 2012/13
	Téma:	MESTSKÁ KNIŽNICA HELSINKI		
	Študent:	BC LENKA ILIOVÁ		Mierka: 1:500
	Vedúci práce:	Ing. arch. A.SCHLEICHER, PhD, Ústav: ÚAO08		Specializácia: ARCHITEKTÚRA
Garant predmetu:	prof. Ing. arch. J. Keppel, CSc.			
Druh dokumentácie:				
Datum: 16.5.2013	Obsah výkresu: pôdorys 1PP		Č. výkresu: 07	



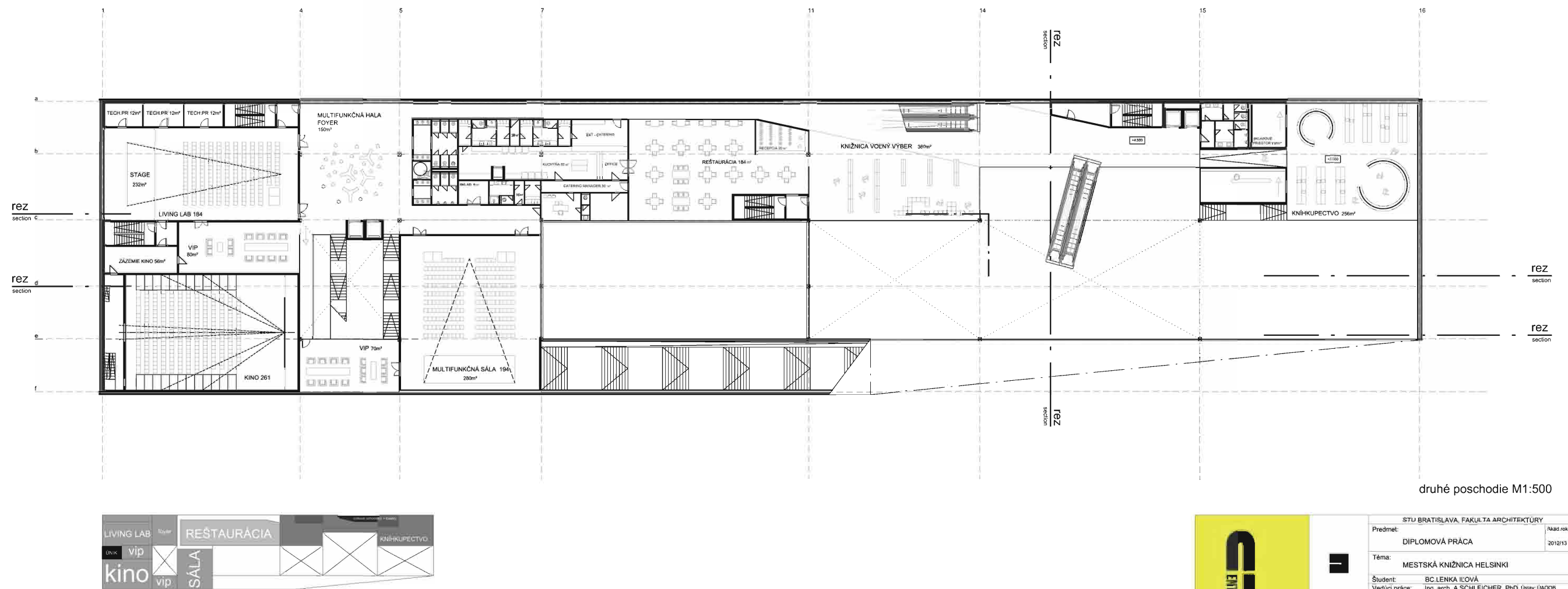
prízemie 1:500



STU BRATISLAVA, FAKULTA ARCHITEKTÚRY		STU
Predmet:	DIPLOMOVÁ PRÁCA	• • •
Téma:	MESTSKÁ KNIŽNICA HELSINKI	• • •
Študent:	BC. LENKA ILČOVÁ	Mierka: 1:500
Vedúci práce:	Ing. arch. A. SCHLEICHER, PhD. Ústav: UAOOR	Špecializácia: ARCHITEKTÚRA
Garant predmetu:	prof. Ing. arch. J. Kepl, CSc.	
Druh dokumentácie:		
Dátum: 16.5.2013	Obsah výkresu: pôdorys 1NP	Č. výkresu: 08

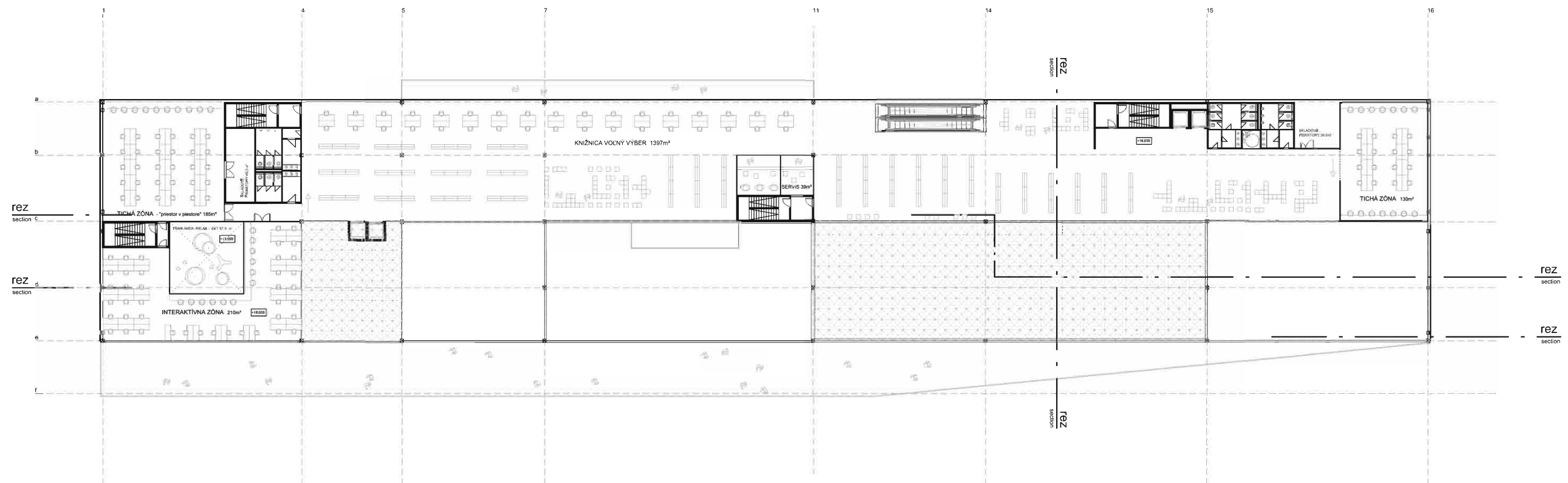


tretie poschodie M1:500

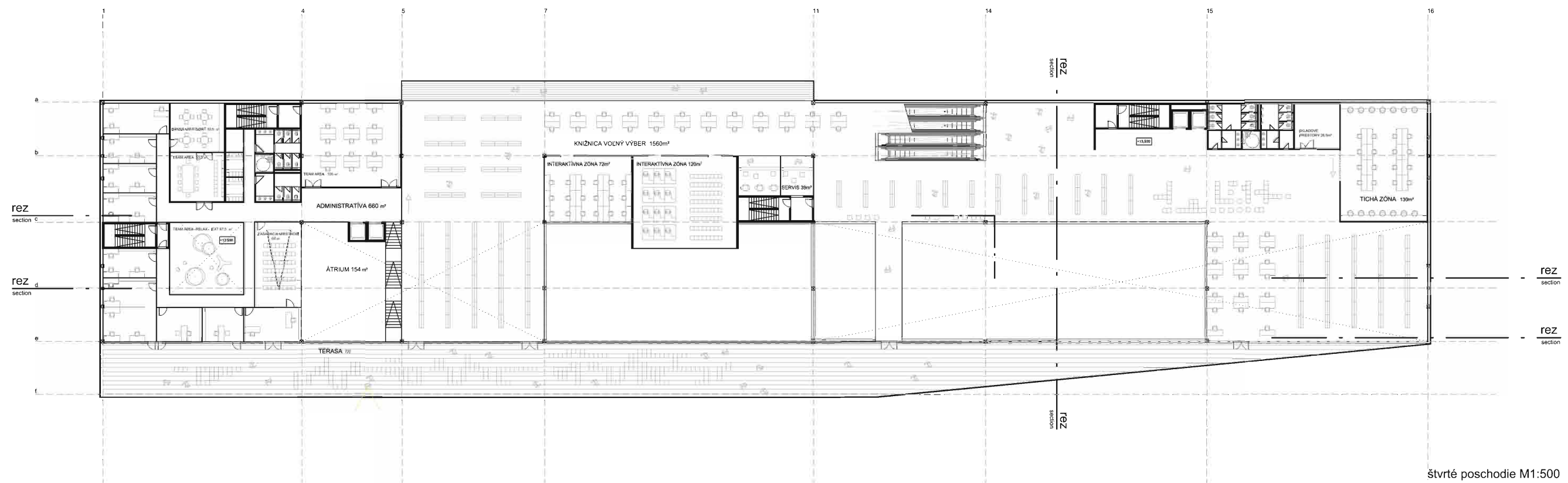


druhé poschodie M1:500

	STU BRATISLAVA, FAKULTA ARCHITEKTÚRY		
	Predmet:	DIPLOMOVÁ PRÁCA	Štúd.rok: 2012/13
	Téma:	MESTSKÁ KNIŽNICA HELSINKI	Študent: BC LENKA ILIOVÁ
	Vedúci práce:	Ing. arch. A.SCHLEICHER, PhD, Ústav: ÚAO08	Mierka: 1:500
	Garant predmetu:	prof. Ing. arch. J. Keppel, CSc.	Specializácia: ARCHITEKTÚRA
	Druh dokumentácie:	Obsah výkresu: pôdorys 2 NP, 3 NP	Č. výkresu: 09
Dátum: 16.5.2013			



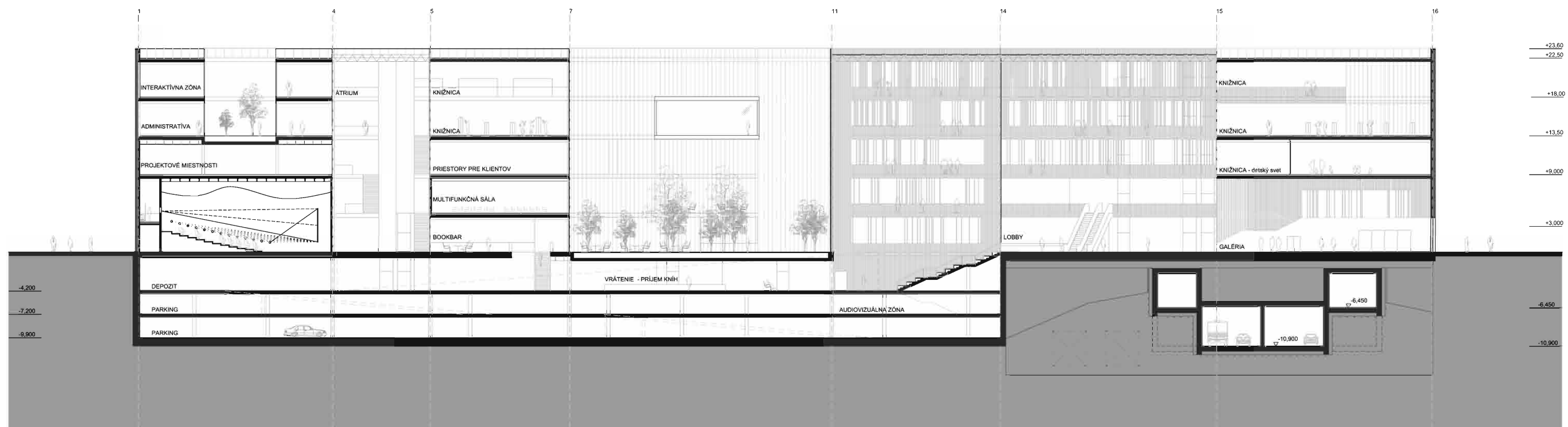
piate poschodie M1:500



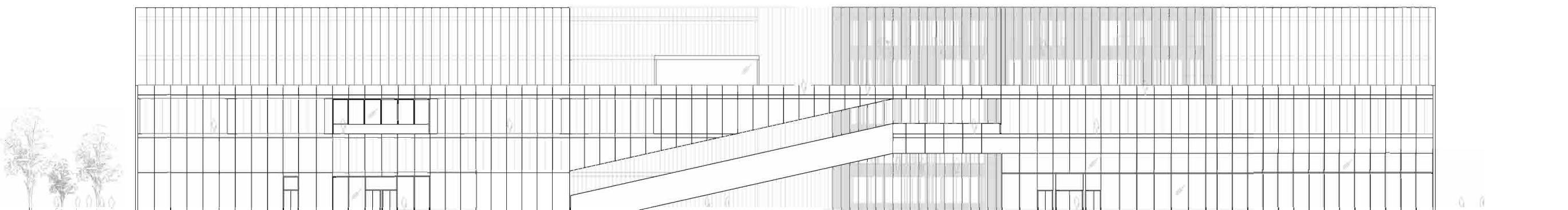
štvrté poschodie M1:500



	STU BRATISLAVA, FAKULTA ARCHITEKTÚRY		
	Predmet:	DIPLOMOVÁ PRÁCA	Nájd.rok: 2012/13
	Téma:	MESTSKÁ KNIŽNICA HELSINKI	
	Študent:	BC LENKA ILIOVÁ	Mierka: 1:500
	Vedúci práce:	Ing. arch. A.SCHLEICHER, PhD, Ústav: ÚAO08	Specializácia: ARCHITEKTÚRA
	Garant predmetu:	prof. Ing. arch. J. Keppel, CSc.	
Druh dokumentácie:	Obsah výkresu: pôdorys 4 NP, 5 NP	Č. výkresu: 10	
Datum: 16.5.2013			

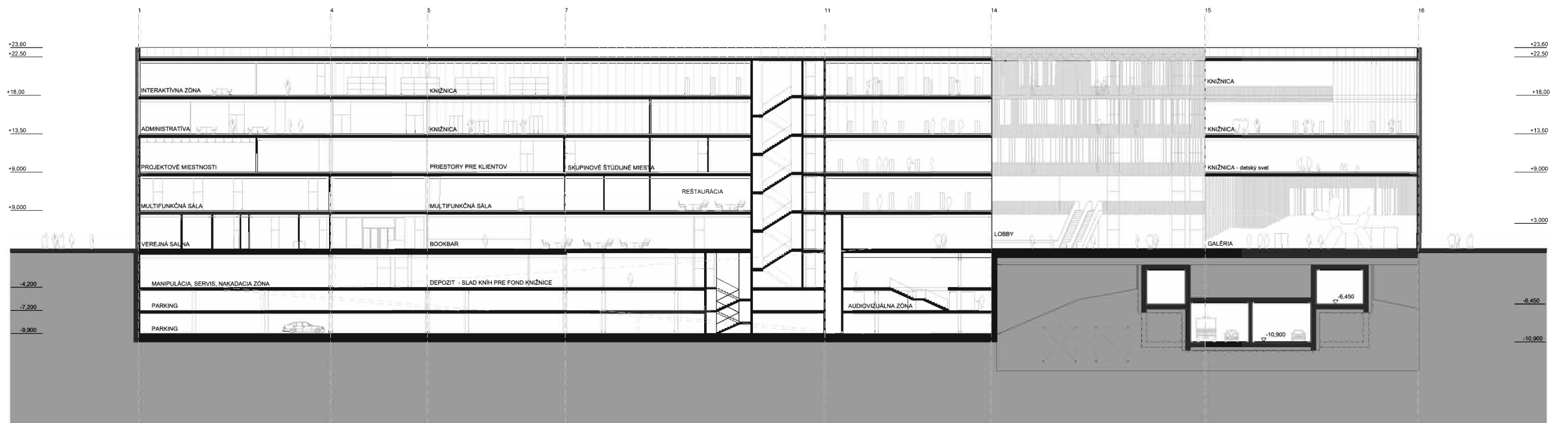


rez pozdĺžny 1 1:500



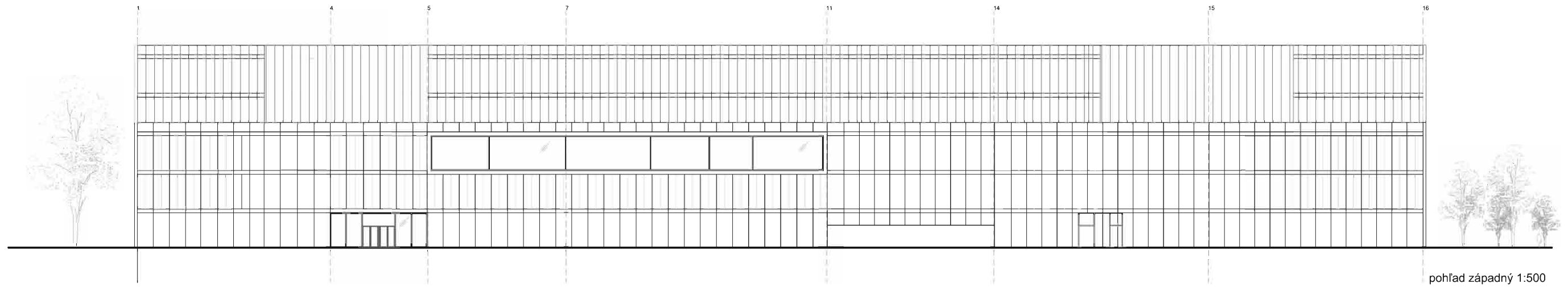
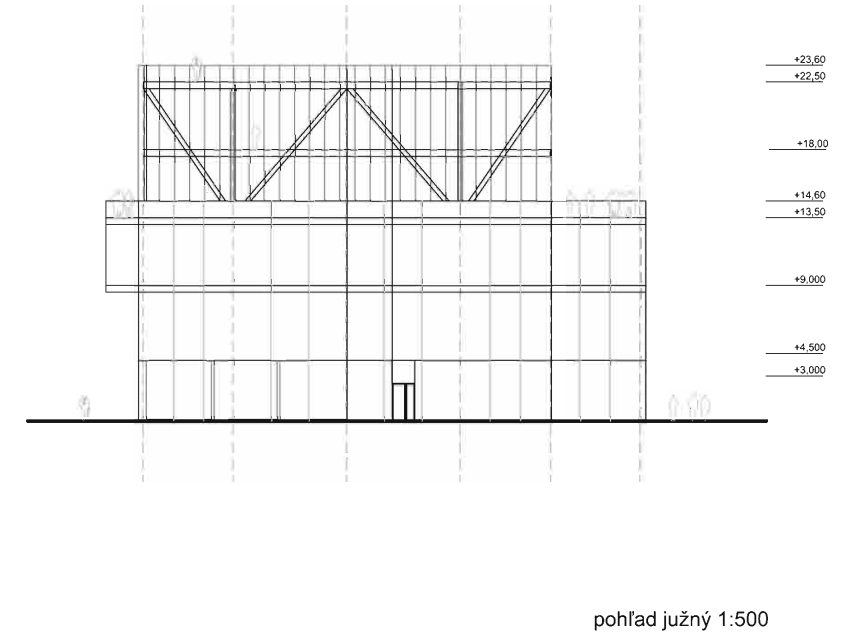
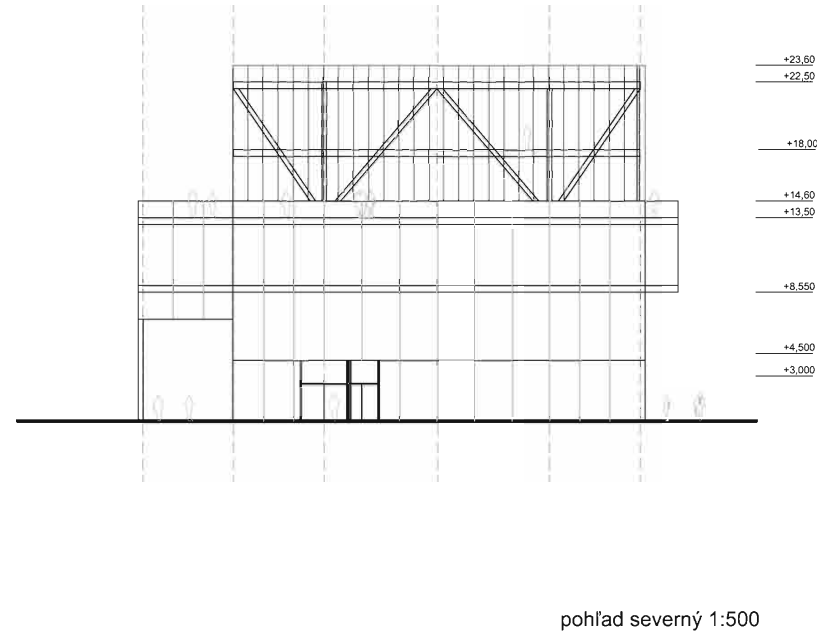
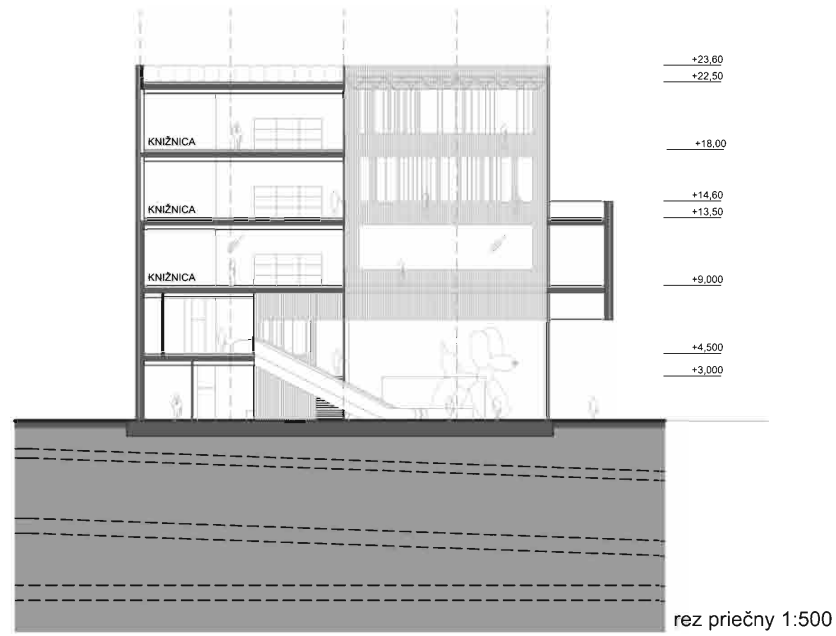
pohľad východný 1:500

	STU BRATISLAVA, FAKULTA ARCHITEKTÚRY		
	Predmet:	DIPLOMOVÁ PRÁCA	Nájd.rok: 2012/13
	Téma:	MESTSKÁ KNIŽNICA HELSINKI	
	Študent:	BC LENKA ILIOVÁ	Mierka: 1:500
	Vedúci práce:	Ing. arch. A.SCHLEICHER, PhD, Ústav: ÚAO08	Specializácia: ARCHITEKTÚRA
Garant predmetu:	prof. Ing. arch. J. Keppel, CSc.		
Druh dokumentácie:			
Datum: 16.5.2013	Obsah výkresu: pohľad 1		Č. výkresu: 11

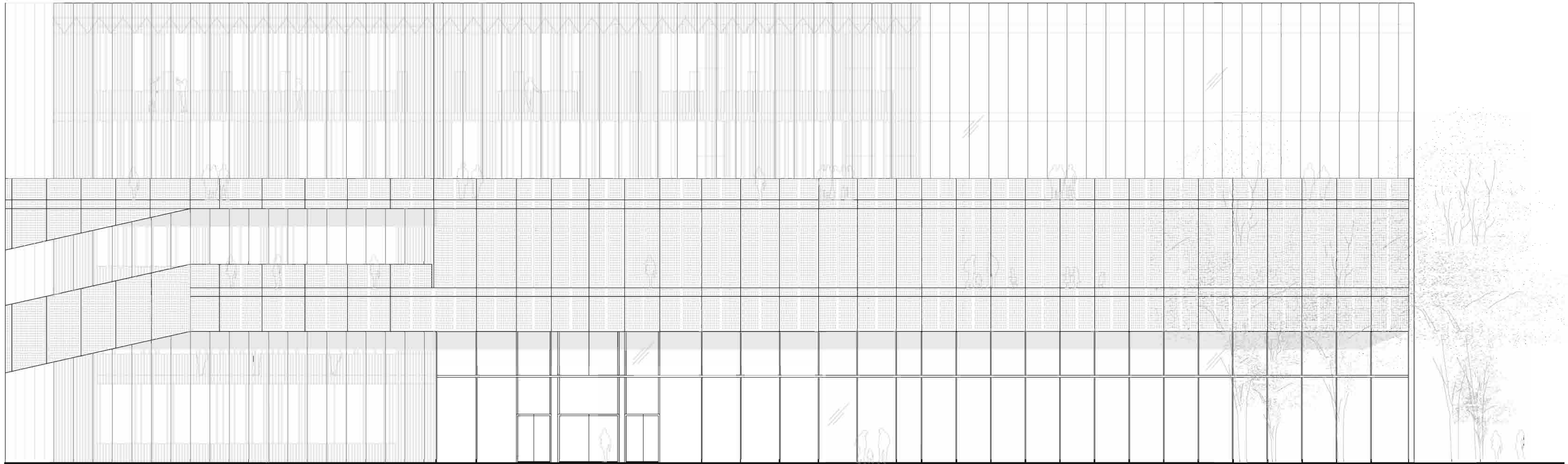


rez pozdĺžny 2 1:500

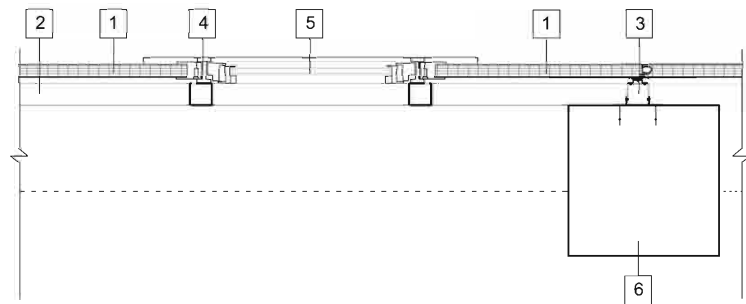
	STU BRATISLAVA, FAKULTA ARCHITEKTÚRY		
	Predmet:	DIPLOMOVÁ PRÁCA	Našed rok: 2012/13
	Téma:	MESTSKÁ KNIŽNICA HELSINKI	
	Študent:	BC. LENKA ILCOVÁ	Mierka: 1:500
	Vedúci práce:	Ing. arch. A. SCHLEICHER, PhD, Ústav: ÚAO08	Specializácia: ARCHITEKTÚRA
	Garant predmetu:	prof. Ing. arch. J. Keppel, CSc.	
Datum: 16.5.2013	Obsah výkresu: rez pozdĺžny 2	Č. výkresu: 12	



	STU BRATISLAVA, FAKULTA ARCHITEKTÚRY			
	Predmet:	DIPLOMOVÁ PRÁCA	Štúdiá: S T U . . .	
			2012/13
	Téma:	MESTSKÁ KNIŽNICA HELSINKI		. . . F A . .
			
	Študent:	BC LENKA ILIOVÁ	Mierka: 1:500	
Vedúci práce:	Ing. arch. A.SCHLEICHER, PhD, Ústav: ÚAO08	Specializácia:	ARCHITEKTÚRA	
Garant predmetu:	prof. Ing. arch. J. Keppel, CSc.			
Druh dokumentácie:				
Datum: 16.5.2013	Obsah výkresu: pohľad 2		Č. výkresu: 13	



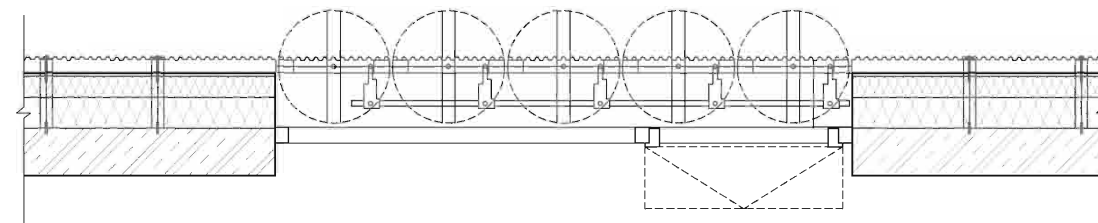
pohľad východný 1:200



legenda

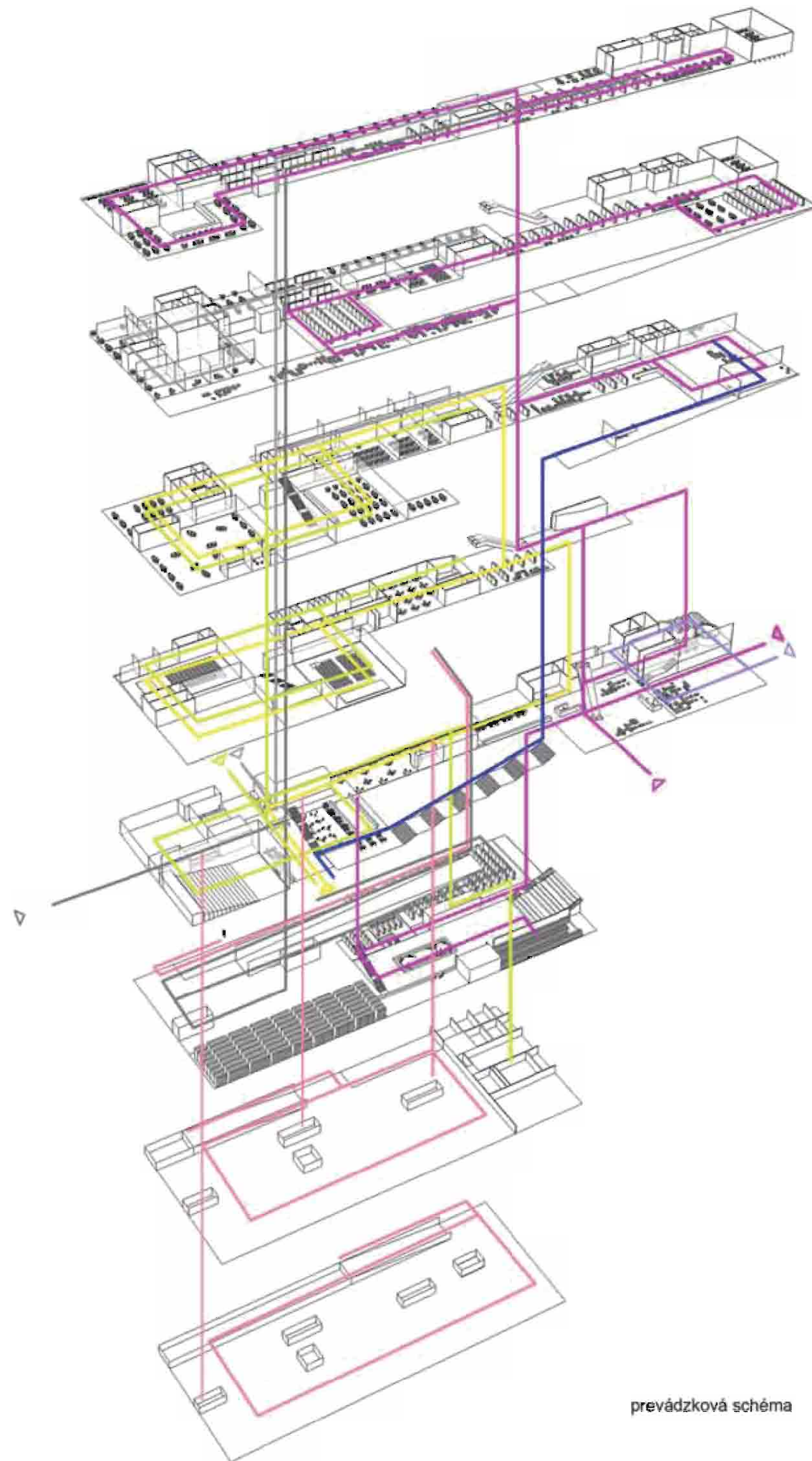
- | | |
|---|--|
| 1 | -polykarbonátový 12-komôrkový panel Rodeca PC2560-12 |
| 2 | -priechnik - ocelový krabicový profil 80x80 mm |
| 3 | -stĺpik - ocelový krabicový profil 80x80 mm |
| 4 | -kotvenie zasklenia k nosnej sústave fasád |
| 5 | -dvojité izolačné zasklenie |
| 6 | -ŽB nosná konštrukcia |

detail uchytenia polykarbonátovej fasádnej platne M 1:10



horizontálna konštrukčná SCHÉMA predsadenej fasády z kovového plechu v napojení na okno,otočné lamely

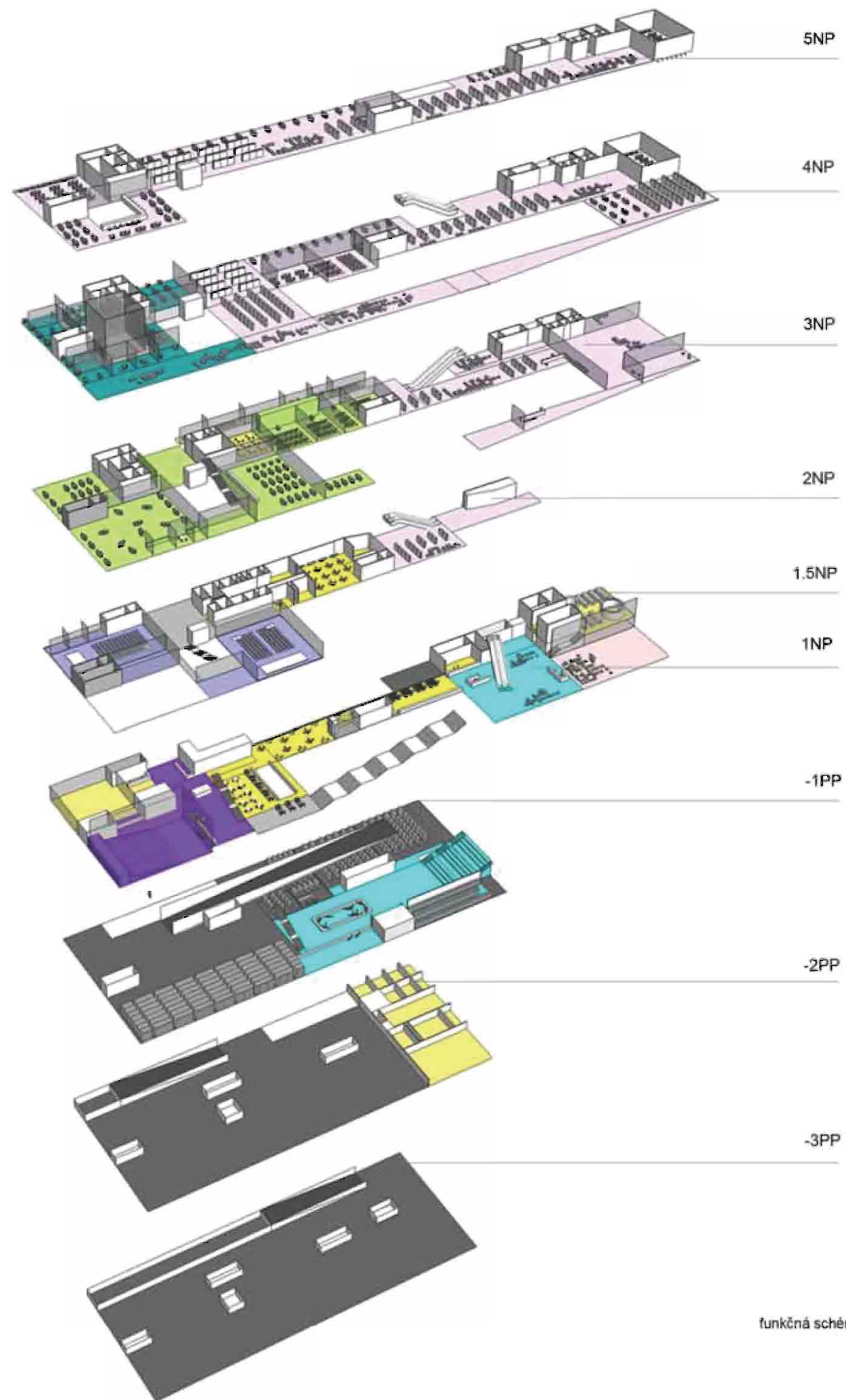
	STU BRATISLAVA, FAKULTA ARCHITEKTÚRY		
	Predmet:	DIPLOMOVÁ PRÁCA	Našd.rok: 2012/13
	Téma:	MESTSKÁ KNIŽNICA HELSINKI	
	Študent:	BC LENKA ILIOVÁ	Mierka: 1:200
	Vedúci práce:	Ing. arch. A.SCHLEICHER, PhD, Ústav: ÚAO08	Specializácia: ARCHITEKTÚRA
	Garant predmetu:	prof. Ing. arch. J. Keppl, CSc.	
Druh dokumentácie:	Obsah výkresu: detail		Č. výkresu: 14
Datum: 16.5.2013			



prevádzková schéma

- čitatelia a návštevníci knižnice
- zásobovanie, tok zamestnancov a materiálov knižnice
- prúd návštevníkov komerčnej zóny
kino, sauna, multifunkčné sály, prenajímateľné
pracovné priestory na krátkodobé účely
- prepojenie prevádzky knižnice
s komerčnou zónou
- alternatívna prevádzka detského čitateľa
s rodičmi - možnosť samostatnej
prevádzky "detského sveta"
- samostatná prevádzka galérie
- hlavné napojenie čitateľov prichádzajúcich autom
z podzemných parkovísk na vstupný priestor
knižnice a prvé nadzemné podlažie

	STU BRATISLAVA, FAKULTA ARCHITEKTÚRY		
	Predmet	DIPLOMOVÁ PRÁCA	2019/20
	Téma	CENTRÁLNA KNIŽNICA V HELSPRÁČDI	
	Študent	BC LENKA KLOVÁ	Strana 1
	Vedúci práce	Ing. arch. A. SCHLEICHER, PhD. (lenka.klova)	Špeciálny ARCHITEKTURA
	Štátny odborník	prof. Ing. arch. J. Napp, CSc.	
Druh dokumentácie	Obsah výkresu: prevádzkové schéma		Č. výkresu: 03
Dátum: 10.3.2019			



funkčná schéma

- knižnica voľný výber (magazíny, knihy, noviny, audio materiály)
 - fixný a mobilný servis point, grafické služby
 - lounges
 - fitchá zóna
 - interaktívna zóna
 - detský svet (3NP)

- administratíva, kancelárie, team area - otvorená kancelária pre 15 pracovníkov, zasadacia miestnosť, denná miestnosť, šatne, toalety

- skupinové štúdijné miesta
 - prenajímateľné pracovné priestory pre klientov :
 - workrooms
 - personal office area - 120 pracovných miest, sústredených do skupín
 - servis point s grafickými službami

- multifunkčná sála pre 194 ľudí
 - living lab pre 184 ľudí (všetky druhy technických pilotných projektov, videokonferencie)
 - VIP miestnosti

- komerčné služby:
 - reštaurácia (2NP), lounge zóny, cateringové služby (3NP)
 - kaviareň, bookbar (1NP)
 - knihkupectvo (1.5NP)
 - verejná sauna (1NP)

- kino + foyer kina, šatne, zázemie

- tracie miestnosti, audiovizuálna zóna, hudobné, nahrávacie a video štúdio, TV a rádio štúdio, FAB-LAB (digitálne - fyzické workshopy)

- lobby - meeting a lounge area - čakacia a stretávací zóna
 - priama náväznosť na -1NP - príjem a vrátenie kníh
 - šatne a toalety

- galéria + designshop - variabilný priestor

- podzemné garáže, priestory pre manipuláciu a distribúciu materiálu, servisné a nakladacie priestory, skladové priestory pre fond knižnice, priestory pre technické zázemie objektu

ŠTÚ BRATISLAVA, FAKULTA ARCHITEKTÚRY		Miesto: S T U
Práca: DPLMOVÁ PRÁCA	Dátum: 2017/18	• • • • •
Téma: CENTRÁLNA KNÍŽNICA V HELSINKÁCH		
Študent: ICLÉNKA EDOVA	Pracovisko: BRATISLAVA	• • • • •
Vedúci práce: ing. arch. A. SCHLEICHER PRD (1949-1900)	Garant predmetu: prof. ing. arch. J. Kappi PRD	Škola: STU
Druh dokumentácie: Dispozičné schéma		Škola: STU
Obsah výkresu: dispozičné schéma		C výkres: 08



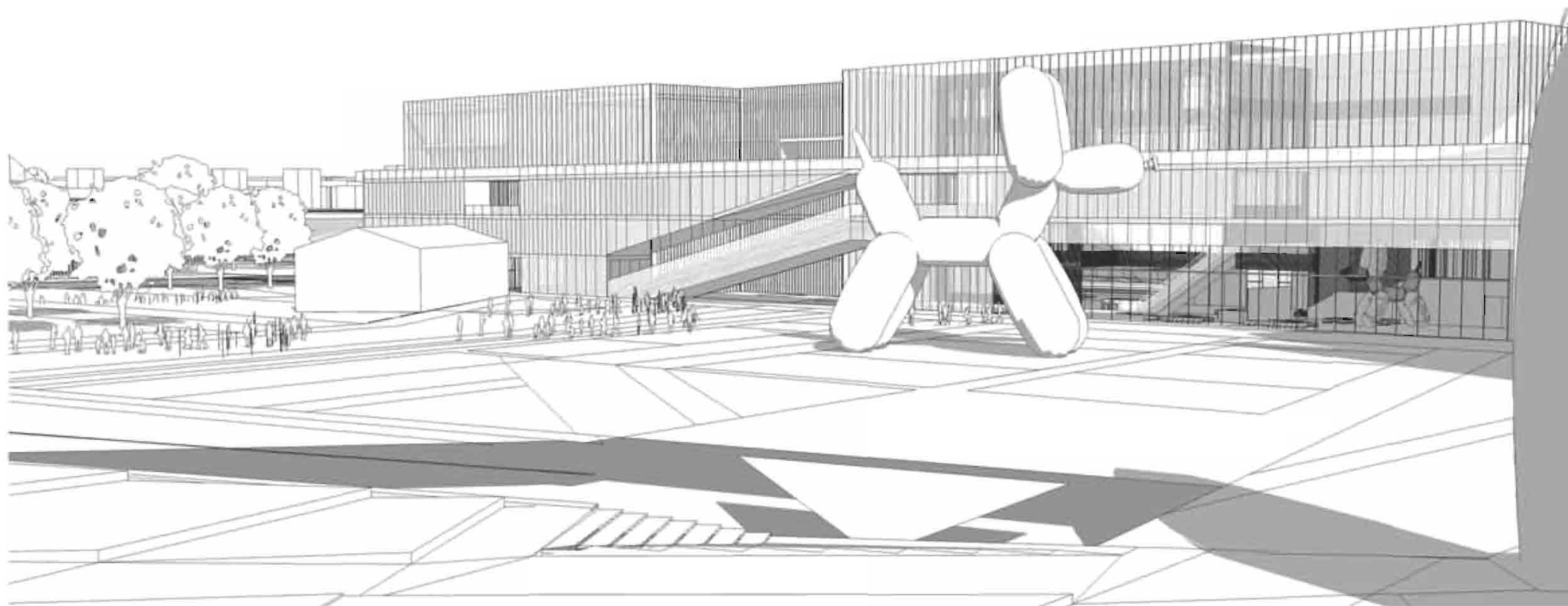
vizualizácia interiéru

	STU BRATISLAVA, FAKULTA ARCHITECTURY		
	Prepísal	Marcel	BTU - -
	DIPLOMOVÁ PRÁCA	2019	Y - - -
	Titul		- - P A - -
			- - - - -
MESTSKÁ KNÍŽNICA HELSINKI			
Využil	BC LÉNA KLOVÁ		
Veľkosť práce	Ing. arch. A. SCHLEICHER, PhD. Územ. úradu		
Štart predmetu	prof. Ing. arch. J. Nagel, PhD.		
Druh dokumentácie			
Oblasti výskumu	vizuálna		
			5 strana 1/1



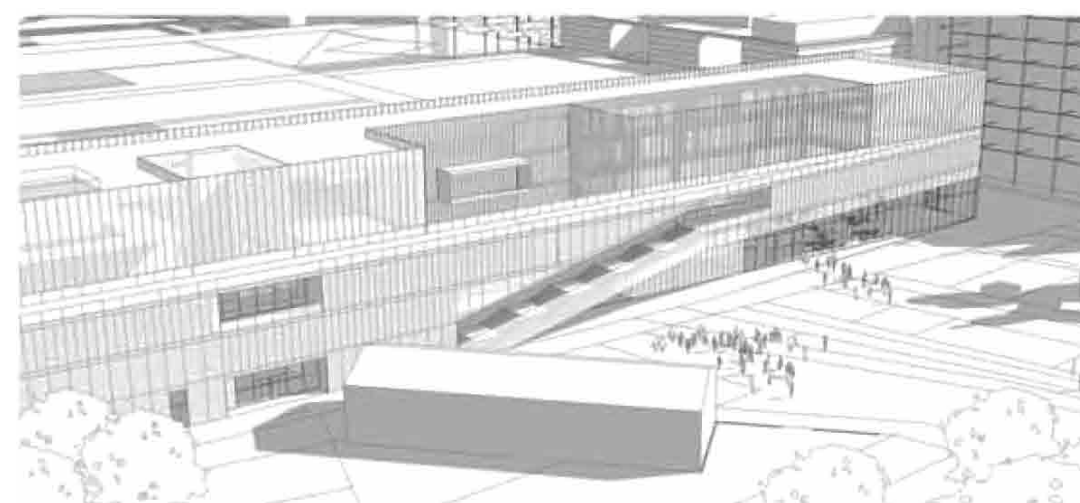
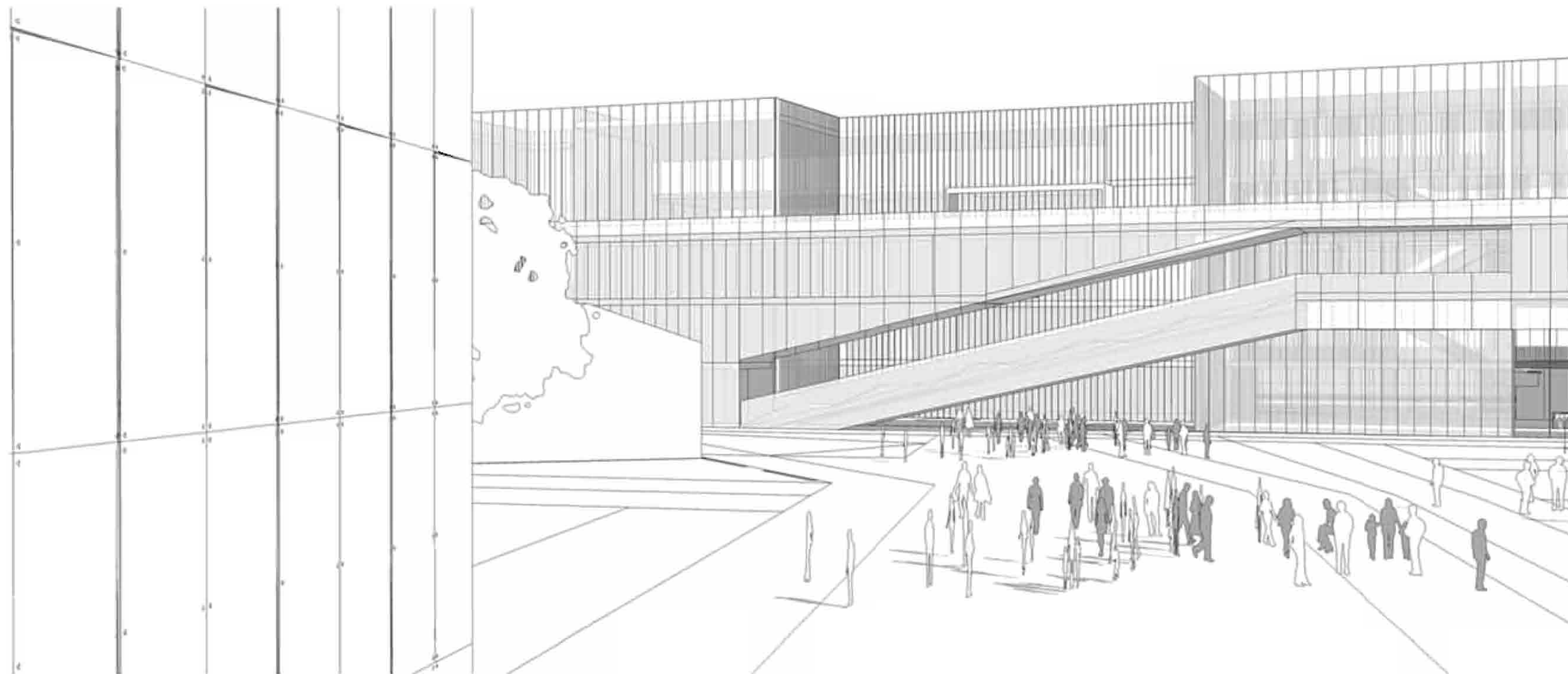
vizualizácia interiéru

	STU BRATISLAVA, FAKULTA ARCHITEKTÚRY		
	Predmet	DIPLOMOVÁ PRÁCA	2019/20
	Téma	MESTSKÁ KNÍŽNICA HELSINKI	
	Student	BC LENKA KOVÁ	
	Vedúci práce	Ing. arch. A. SCHLEICHER, PhD. (lenka.kova@stuba.sk)	
	Číslo diplomu	prof. Ing. arch. J. Kapp, PhD.	
Druh dokumentácie	Obdobie vykonania	vizualizácia	Č. výtlačku 08



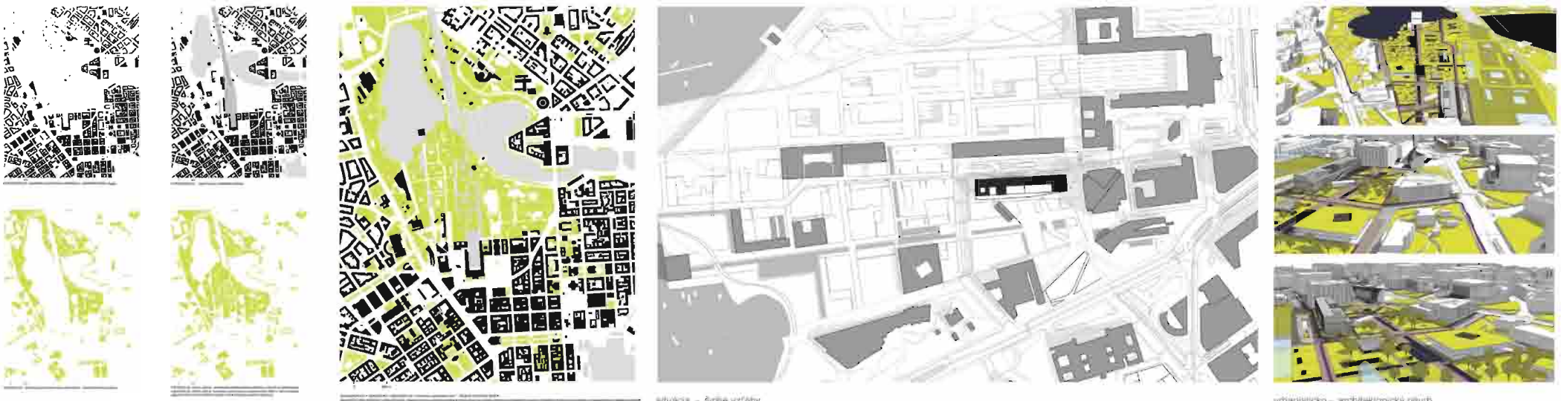


STU BRATISLAVA, FAKULTA ARCHITEKTÚRY		
Predmet	DIPLOMOVÁ PRÁCA	11.11.14
Téma	MESTSKÁ KNIZNICA HELSINKI	
Študent	BC LENKA KOVÁ	
Vedúci predm.	Ing. arch. A. SCHLEICHER, PhD. (lenkako)	
Štátny odborník	prof. Ing. arch. J. Kapp, PhD.	
Druh dokumentácie	Obširná výkresová situácia	





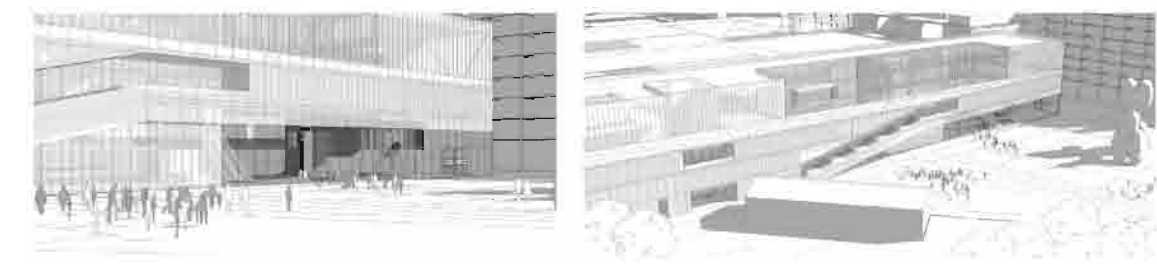
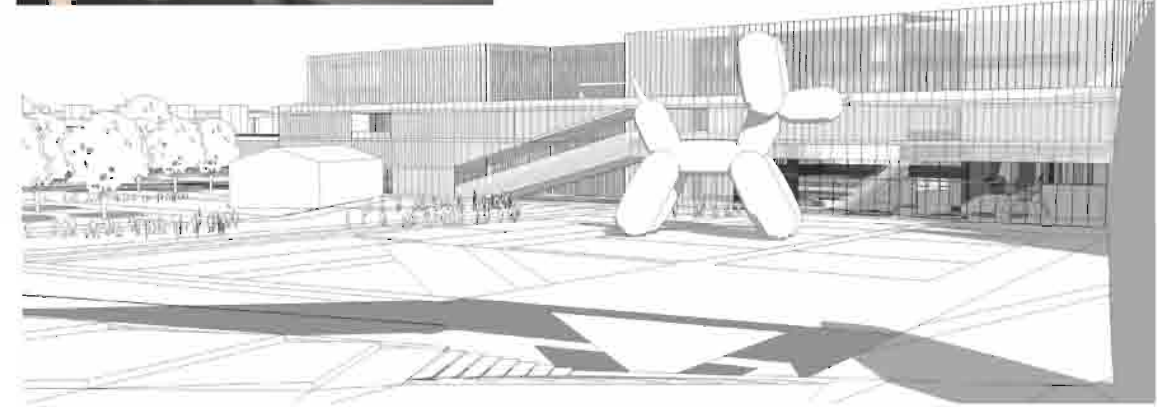
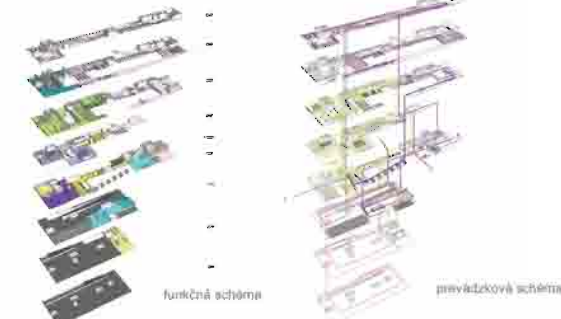
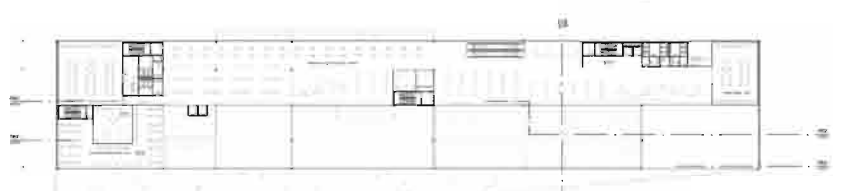
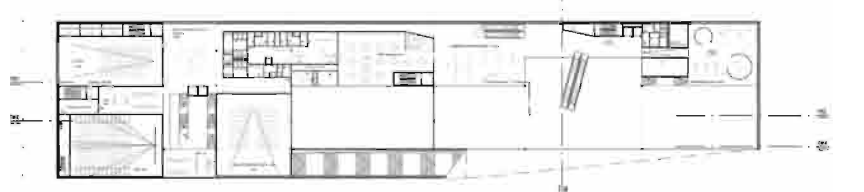
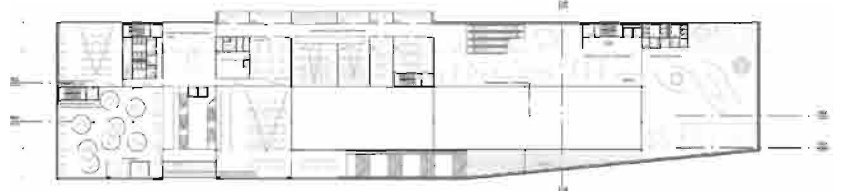
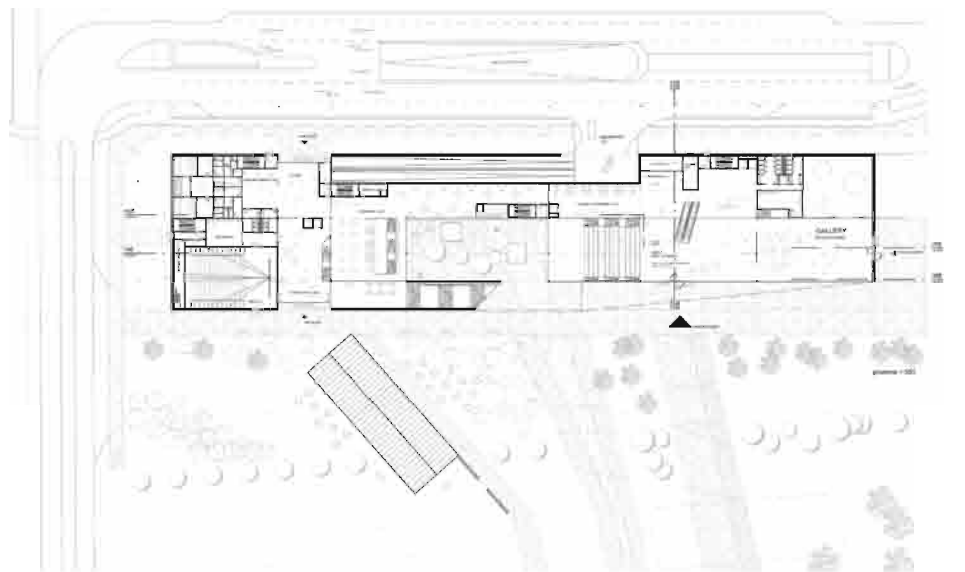
STU BRATISLAVA, FAKULTA ARCHITEKTÚRY		
Predmet	DIPLOMOVÁ PRÁCA	120119
Téma	MESTSKÁ KNIZNICA HELSINKI	
Student	Bc. LENKA KOVÁ	
Vedúci práce	Ing. arch. A. SCHLEICHER, PhD. (lenkako@stuba.sk)	
Špeciálny odborný poradca	Ing. arch. J. KAPP, PhD.	
Druh dokumentácie	obrazová vizualizácia	
Dátum	18.3.2014	Č. výkresu: 02



schwarzplan + grassplan = masterplan

situácia - širšie vzťahy

urbanisticko - architektonický návrh



Návrh MESTSKEJ KNIŽNICE V HELSINKÁCH je jeho vysoká kvalita a nadčasový vzhľad, reaguje na výzvu jedinečnej polohy a prispôbuje sa mestskej štruktúre a podsystemov územia Toonolahti. Knižnica sa nachádza v monumentálnom mestskom systéme skladajúcom sa z patch subjektov, a preto úspech tohto projektu sa opiera o otázkou rozsahu. Objemový výber a jeho zaoblenie do prostredia umožní uzatvárať a definovať park ako skutočne zelené centrum mesta. Objekt tvorí symbolické a významné zloženie, ktoré rezonuje so spoločnosťou ako celok a vyjadruje koncepciu prevádzkovej budovy. Knižnica je vnútornými priestormi priateľská, dole uzavretá, smerom nahor otvárajúca sa a transparentná - vytvára príjemné prostredie pre moderného občana. Flexibilný a adaptabilný priestor, ktorý sa môže v priebehu času prispôbiť rôznym aktivitám, ktoré moderný knižničný užívateľ potrebuje. Veľmi podstatná otázka bola otázka funkcií a flexibility nielen v závislosti na priestorovej dispozície, ale aj zmyslové a sociálne skúsenosti, ktoré zažívame v knižnici. Reagovaním na tento aspekt sa projekt posúva iným smerom. Predpokladaný počet návštevníkov denne je 5000, preloží sa projekt vyžadovať väčšiu hmotovú koncepciu a kvalitu bez korekčného prevádzku. Budova ponúka zázemie pre tvorivých ľudí každého veku, ale slúži aj ako oddechové a vzdelávacie centrum pre obyvateľov Helsinky.

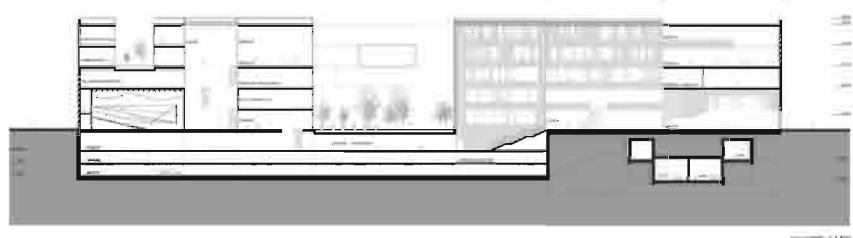
Maj návrh ponúka funkčne vysoko kvalitný, rovnako ako technicky aj priestorovo flexibilný rámec pre špičkové a adaptabilné knižničné operácie. Knižničná vizuálna organizácia ruší tradičné poňatie knižnice: miesto v uzavretom priestore navštevujú nielen odborníci, ale aj chodci, ktorí relaxujú, socializujú sa, čítajú neformálnym spôsobom a majú neustály prístup na internet. Na jednej strane vorkajšie polykarbonátová fasáda na štvrťom a piatom nadzemnom podlaží ponúka neobvyklé denné svetlo pre miestnosti určené k zamysleniu: svetlo a tieň sa stanú kľúčovými postavami v atmosfére. Cieľom projektu je dosiahnuť najvyššiu úroveň flexibility v otvorenom priestore a zároveň poskytovať širokú škálu ďalších kvalitných priestorov. Spodná časť budovy ponúka úplne iné prostredie na zamyslenie - nadviazanie na staré poňatie knižnice ako priestoru pre imagináciu.

Zhŕnjmava je architektonická hra otvorenosti a uzavretosti atria. V diplomovej práci sa nachádzajú exteriérové a interiérové atria, čiastočne uzavreté aj otvorené. Neinštalácia som sa úplne kopíriť klasický princíp otvorenosti atria, ale vniesla som do jeho ponímania nový aspekt čiastočnej uzavretosti pomocou drevenej n-tenorovej konštrukcie - príd života sa v budove nestáča, ale zároveň zintimuje charakter spoločného priestoru lobby a následne aj knižničných priestorov. Návštevníci môžu budovu prechádzať a spoznávať jednotlivé priestory, ktoré majú takmer vždy rozdielne materiálové stvárnenie a proporcie.

Knižnica v modernom ponímaní nie je monofunkčná budova, ale multifunkčný kultúrny objekt, ktorý obsahuje knižničné priestory, sály rôznych veľkostí a proporcií, galériu, verejnú saunu, kino, knižkupecko, etc. Navrhovaný objekt Centrálna knižnica je zložený z 2 funkčných navzájom prepojených celkov, ktoré môžu fungovať buď ako jedna štruktúra, alebo ako samostatné prevádzky. Hlavná funkcia, ktorá je dominantná, je prevádzka knižnice nachádzajúcej sa na všetkých podlažiach v južnom kridle a postupne sa rozširujúca do celej budovy s výrazným komunikačným prispôbením s exteriérom. Druhý samostatný celok je prevádzka komerčnej - kino, sauna, prenajímateľné krátkodobé kancelárske priestory, multifunkčné sály, prednáškové priestory, reštaurácia, kavárňa. Tento prevádzka patrí severnému kridlu objektu. Napriek svojej samostatnosti sú tieto funkcie previazané so životom knižnice - dokážu fungovať samostatne, ale aj spoločne. Výraznou časťou objektu je galéria moderného umenia, ktorá sa nachádza na prízemí, tiež nestráca kontakt s exteriérom, je samostatne prístupná - ide o otvorený variabilný priestor s možnosťou futbového nadelenia jednotlivých priestorov. Delí sa na časť priestoru, ktorý slúži na výstavy vyžadujúce umelé osvetlenie, ale ponúka priestor otvorený cez dve podlažia s možnosťou výstavy aj nadrozmerých priestorových objektov.

Funkčné a dispozičné riešenie budovy vychádza z požiadaviek na jednotlivé funkcie a programu súťaže. Striktne dodržiavam zadané pokyny pre navrhovanie priestorov a priestorových celkov.

Klasický typologický prístup radenia jednotlivých funkcií vedľa seba a nad seba je zachovaný. Tvar budovy je určujúci podľa zadanej plochy parcely - pred budovou vzniká zhromažďovací priestor - námestie.



Architekt	...
Projektant	...
Staviteľ	...
Financovanie	...
Adresa	...
Dátum	...