

PERFORMANCE CENTRE
KARLSPLATZ
WIEN

AT III 2011/2012

Spravidelná správa

KONCEPT

„Performance art is life„ táto téza sa stala základným východiskom konceptu. Život stvárnený v matematickej postupnosti a pomere dokonalosti podmienený vzájomnými vzťahmi okolia boli využité pre koncept a vznik objektu .
Základným cieľom bolo vytvoriť nielen, objekt slúžiaci širokej škále verejnosti a umelcom ,ale najmä akýsi žijúci organizmus ,ktorý poskytuje svoje vnútro na ich aktívnu činnosť .
Vzťah medzi javiskom a samotným hľadiskom , nie je priamo určený , pretože i objekt možno chápať ako samotné hľadisko v okolitom priestore.

URBANISTICKÉ RIEŠENIE

Riešený pozemok je situovaný v lukratívnej časti mesta Viedeň. Základnými ťažiskovými a kultúrnymi bodmi sú Secessia , park Karlsplatz a viedenská Opera. Pozemok je napojený na mestskú hromadnú dopravu ,najmä na metro.
Základnou myšlienkou urbanistického riešenia bolo reagovať ,na jednotlivé dopravné uzly – zachovať podchod a jeho prepojenie s Karlsplatzom a vytvoriť predpolie Opery. Preto celý objekt je osadený na úroveň podchodu prepojeného s parkom ,aby turisti a návštevníci mali priamy prístup do objektu ,čím sa dosiahlo predpolie pred Operou.
Vjazd do podzemného parkovania je situovaný zo severozápadnej strany, ktorá nepodlieha ťažiskovej línii chodca, či pešej prevádzky.

ARCHITEKTONICKÉ A VÝTVARNÉ RIEŠENIE

Hmota objektu je vytvorená na základe fibonaccioho čísla a zlatého rezu s ohľadom na podmienky okolia. Jej výškový tvar reaguje na nízku zástavbu v okolí Karlsplatzu a následnej výškovej dominantnej stavbe opery. Čím umožnila využitie južnej strešnej plochy na odpočinok a exteriérovú aktivitu užívateľa. Naopak exteriérová rampa ústiaca priamo pred operou má byť priamou pozvánkou do vnútra objektu.
Keďže performance art vytvára umelec a publikum a vzťah medzi javiskom a hľadiskom , celý objekt je podmienený ich požiadavkám.Rozvrstvenie fasádneho plášťa na výšku stupňa umožnilo chápanie objektu nie len ako hľadisko ale i javisko, s dostatočnou kapacitou pre užívateľov.
Na celom objeme sú tri základné otvory, ktoré umožňujú preplávajúci prechod pešej prevádzky návštevníka.Pričom jeden z nich je umiestnený na strešnej ploche orientovanej do nízkej zástavby smerom na Karlsplatz.
Farebné riešenie objektu je podmienené materiálom konštrukcie ,ktorá je z ocele, a lamiel v bielej farbe. Doplnujúcim materiálom je priehľadné sklo, ktoré je využité najmä kôli bezpečnosti a zabezpečeniu prieniku nepriaznivých vplyvov počasia.
Dominantným prvkom v interiérovej zóne sa stalo vertikálne jadro, ktoré je chápané ako digitálna veľkoplošná panelová plocha vďaka led technológii.Je vsadená do centra objektu, umožňuje užívateľovi zážitok zo všetkých smerov.

FUNKČNO - PREVÁDZKOVÉ RIEŠENIE

Prevádzkové riešenie je reakciou na okolité vzťahy. Hlavný vstup do objektu je z úrovne podchodu.Tvorí priamočiaru prepojovaciu líniu Karlsplatzu s Operou ,umiestnený na prvom nadzemnom podlaží objektu. V tejto pozícii je situovaná kaviareň so zázemím i v garážových priestoroch.Vertikálne jadro,ktoré sa tiahne zo suterénu až na tretie podlažie plní nielen funkciu komunikácií, ale i zmes ďalších jednotlivých priestorov.
V garážových priestoroch je v jadre umiestnené technické zázemie, i zázemie samotnej kaviarne s vlastným výťahom priamo zo skladov. V garáži okrem hlavného jadra sú umiestnené ďalšie tri,ktoré ústia na prvé nadzemné podlažie.Pri každom z nich je situovaná i urpatovacia komora.Vstup do podzemnej garáže je sprístupnený vďaka točitej rampe so sklonom 15 percent.
Na prvom nadzemnom podlaží sa v jadre nachádza tiež verejná hygiena .Prvé podlažie je prepojené s druhým nadzemným podlažím vďaka priestorovému schodisku a vertikálnemu komunikačnému jadru ,v ktorom sú umiestnené okrem únikového schodiska i šatňové priestory.Napojenie tohto podlažia z exteriéru je vďaka exteriérovej rampe ,ktorej počiatok je priamo pred Operou.Medzi druhým a tretím podlažím tvorí prepojenie opäť schodisko.Na treťom podlaží je kontakt zabezpečený vďaka otvoru a východu priamo na strechu objektu.Celý horizontálny komunikačný priestor je riešený ako koridor okolo ťažiskového priestoru a vnímaný ako hľadisko.Tento hľadiskový priestor je obohatený i vedľajšími javiskami ,výstravnými ,či oddychovými priestormi.Celý priestor je riešený ako voľný, s vlastnou voľbou sedenia, oddychu, zábavy.

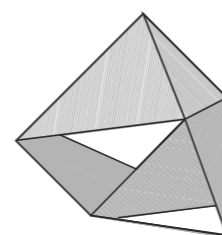
KONŠTRUKČNÉ RIEŠENIE

Konštrukcia objektu je volená ako priestorová priehradová konštrukcia,tvorená jednotlivými zošíkmenými stenami. Jednotlivé priestorové väzníky sú na vrchole spojené kĺbom. Materiálom je volená oceľ,ktorá je votknutá do mohutnej železobetónovej dosky. Na oceľové nosníky sú stojkami kotvené jednotlivé schodiskové lamely.Priestor medzi lamelami je vyplnený sklenenými tabuľami, ktoré zabraňujú nepriaznivým podmienkam.
Vpodzemných garážach je volený modul , a tvorí základovú vaňu celej konštrukcie.Základným väzným a stužujúcim prvkom objektu je vertikálne železobetónové jadro.Jednotlivé interieérové podesty, sú vešané na oceľové priestorové nosníky votknuté v jadre. Základom exteriérových rámp sú tiež priestorové oceľové nosníky,na ktorých je kladená nášlapná vrstva rampy.

Kapacitné údaje

Zastavaná plocha : 27622 m²

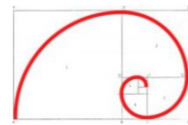
Celková úžitková plocha : 65 955 m²



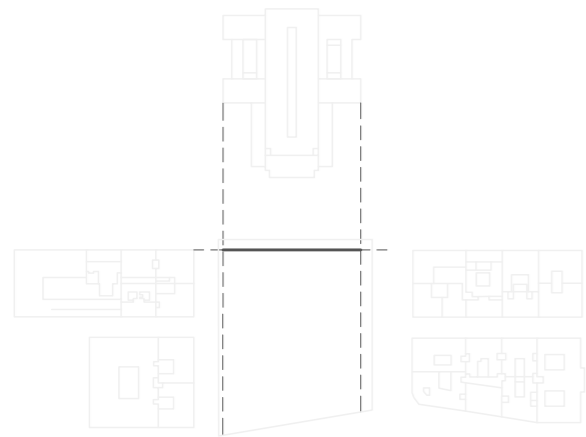
STU BRATISLAVA, FAKULTA ARCHITEKTÚRY	
Predmet: 1252 Ateliérarchitektonického navrhovania III ŠP Architektúra a urbanizmus	Akad. rok 2011/2012
Garant predmetu prof. Ing. arch. Robert Špaček, CSc.	
Téma: Performance centre, Karlsplatz - Viedeň	
Študent : HANA ŠIŠULÁKOVÁ	Mierka:
Vedúci práce : ING. ARCH. MÁRIA HOLČEKOVÁ, PHD	Ústav : OBCIANSKÝCH BUDOV
Asistent :	Špecializácia:
Druh dokumentácie: Architektonická štúdia	
Dátum	Obsah výkresu : SPRIEVODNÁ SPRÁVA
	Č. výkresu:

„ PERFORMANCE ART IS LIFE „

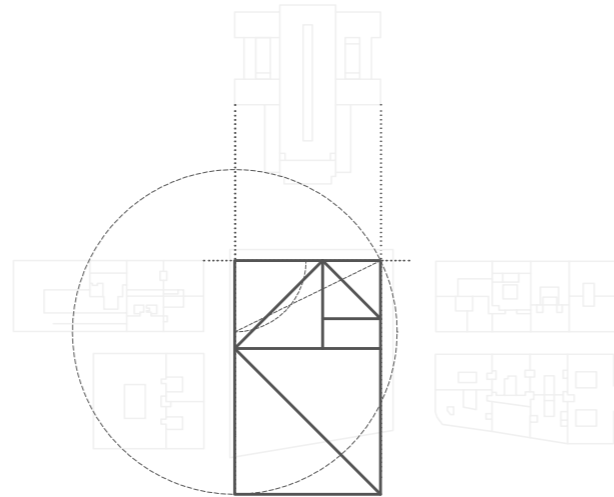
...zlatý rez + fibonacciho číslo = život



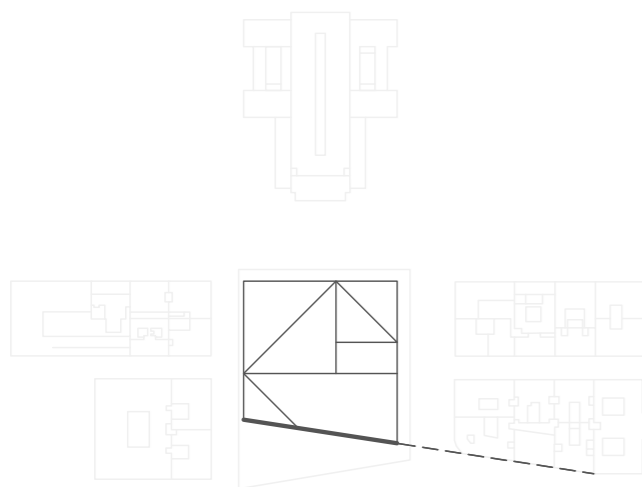
+ $F_n = F_{n-2} + F_{n-1}$



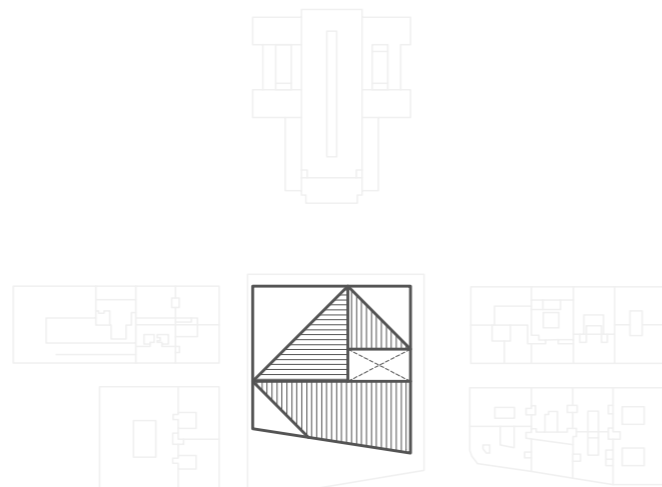
.... vymedzenie základných stavebných línií



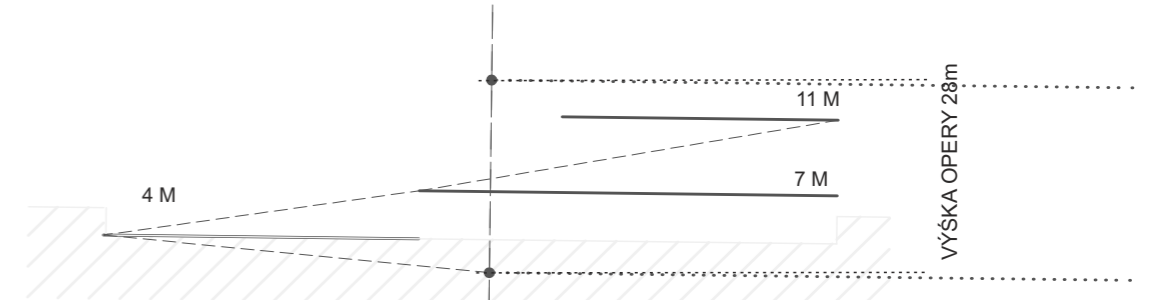
.... konštrukcia zlatého obdĺžnika a následné vymedzenie krivky „života“ v pôdoryse



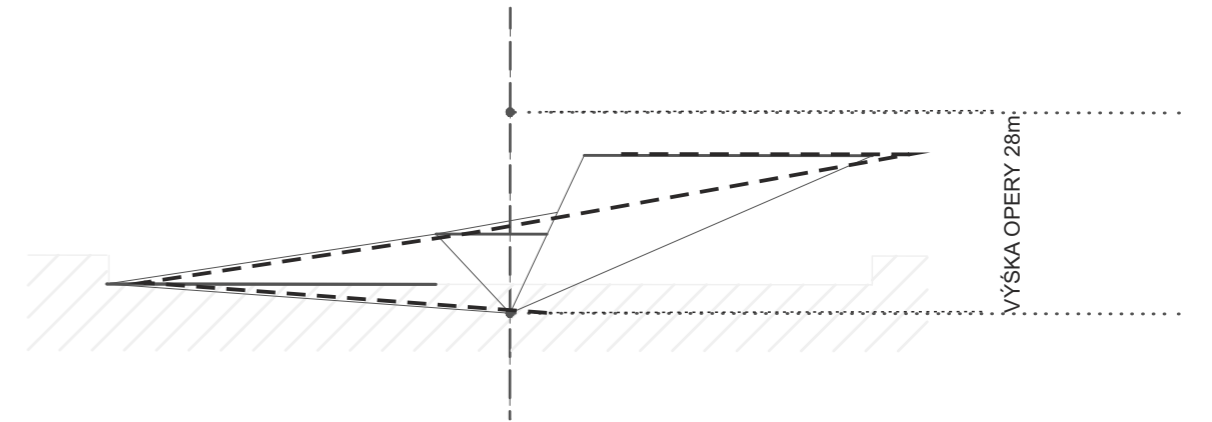
.... vymedzenie stavebnej línie



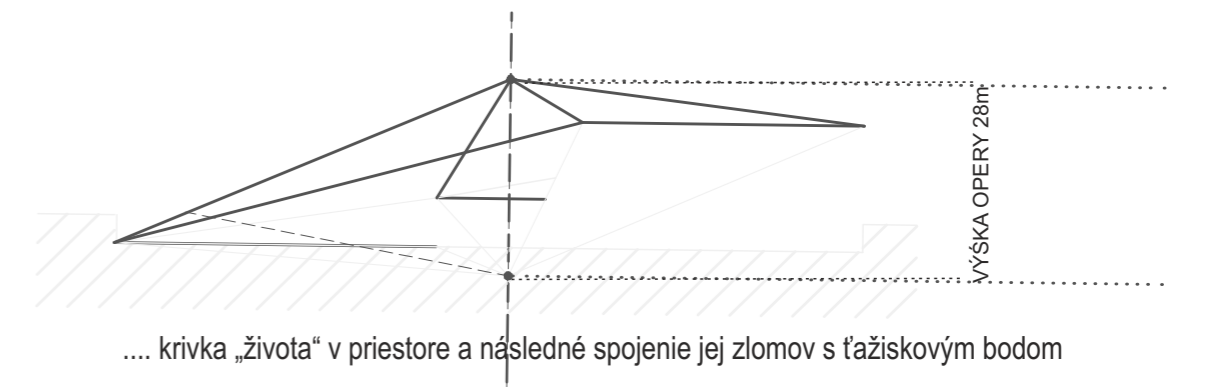
..... získanie troch plôch a ťažiskového bodu



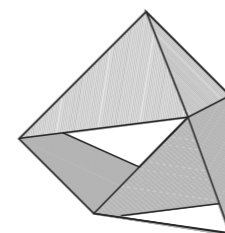
.... výškové rozdelenie plôch na základe fibonacciho postupnosti



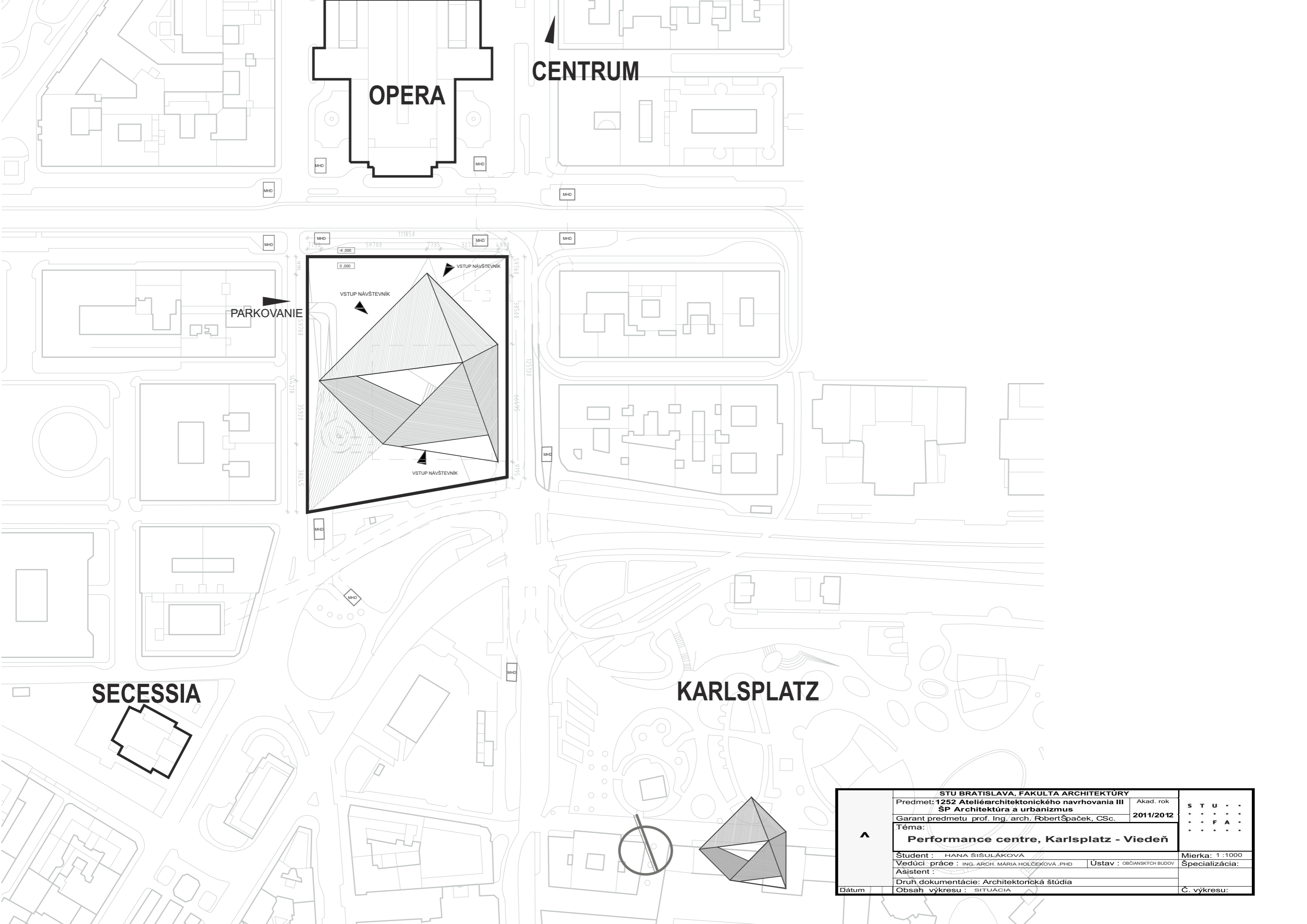
.... krivka „života“ v priestore a následné spojenie jej zlomov s ťažiskovým bodom



.... krivka „života“ v priestore a následné spojenie jej zlomov s ťažiskovým bodom



A	STU BRATISLAVA, FAKULTA ARCHITEKTÚRY		S T U F A	
	Predmet: 1252 Ateliérarchitektonického navrhovania III			Akad. rok
	ŠP Architektúra a urbanizmus			2011/2012
	Garant predmetu: prof. Ing. arch. Robert Špaček, CSc.			
	Téma: Performance centre, Karlsplatz - Viedeň			
	Študent: HANA ŠIŠULÁKOVÁ		Mierka:	
Vedúci práce: ING. ARCH. MÁRIA HOLČEKOVÁ, PHD		Ústav: OBČIANSKYCH BUDOV		
Asistent:		Špecializácia:		
Druh dokumentácie: Architektonická štúdia				
Dátum	Obsah výkresu: VÝVOJ KONCEPTU		Č. výkresu:	



OPERA

CENTRUM

PARKOVANIE

VSTUP NÁVŠTEVNÍK

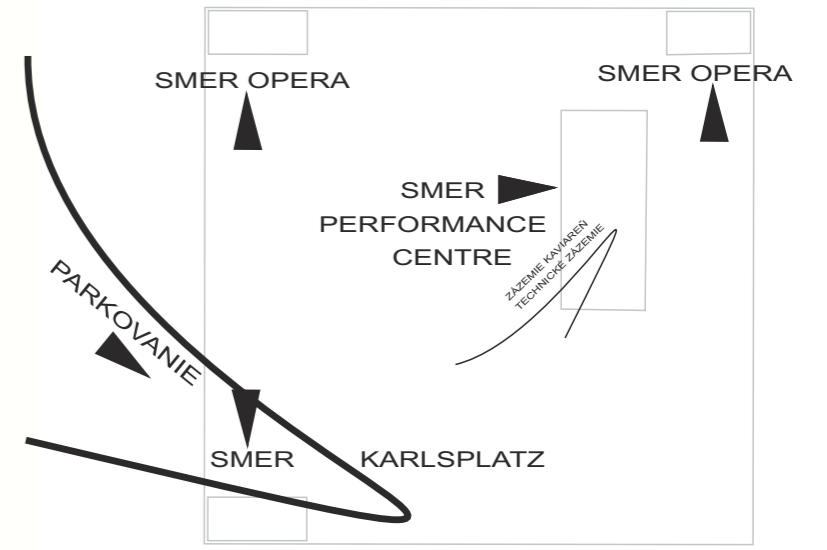
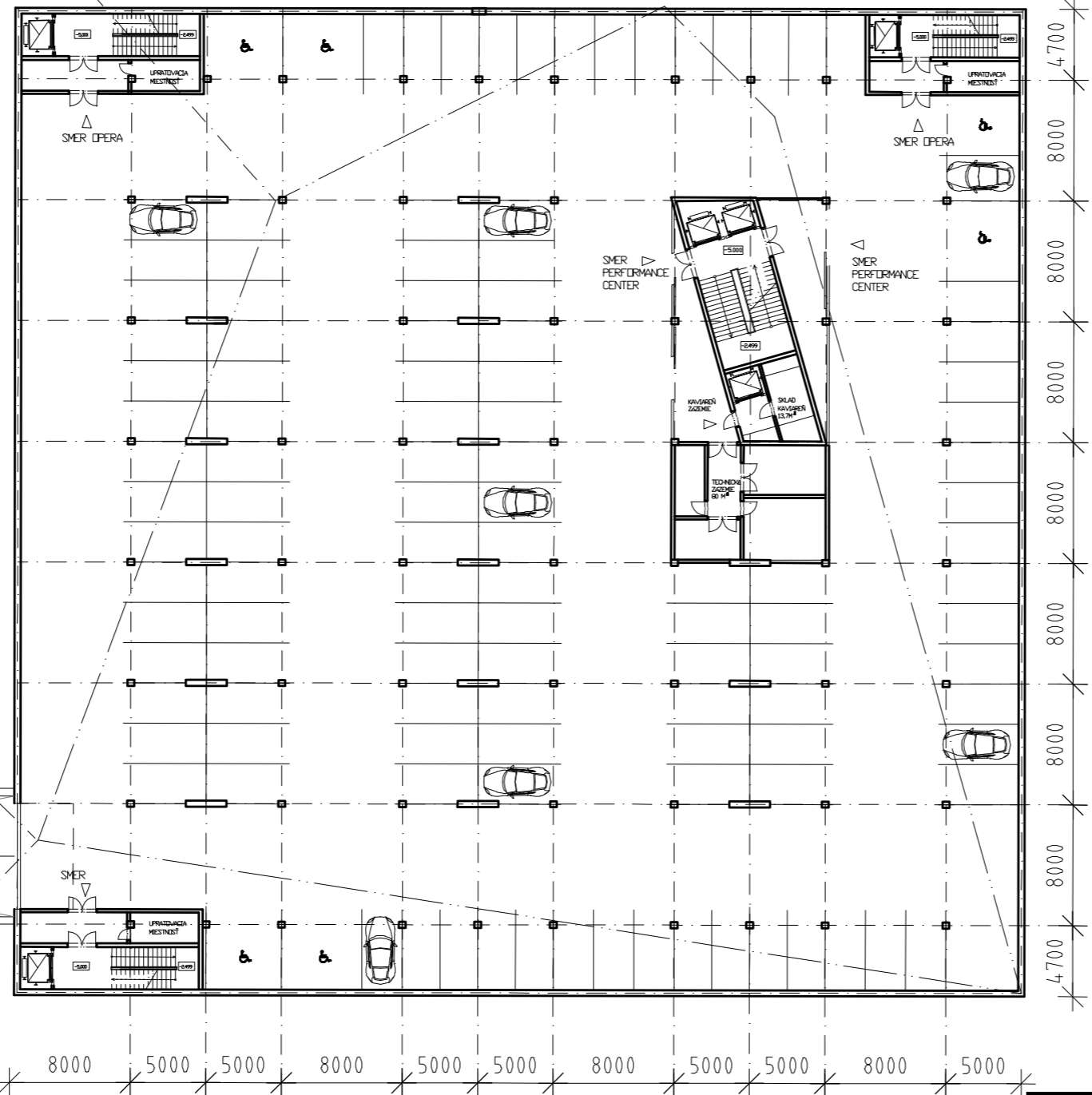
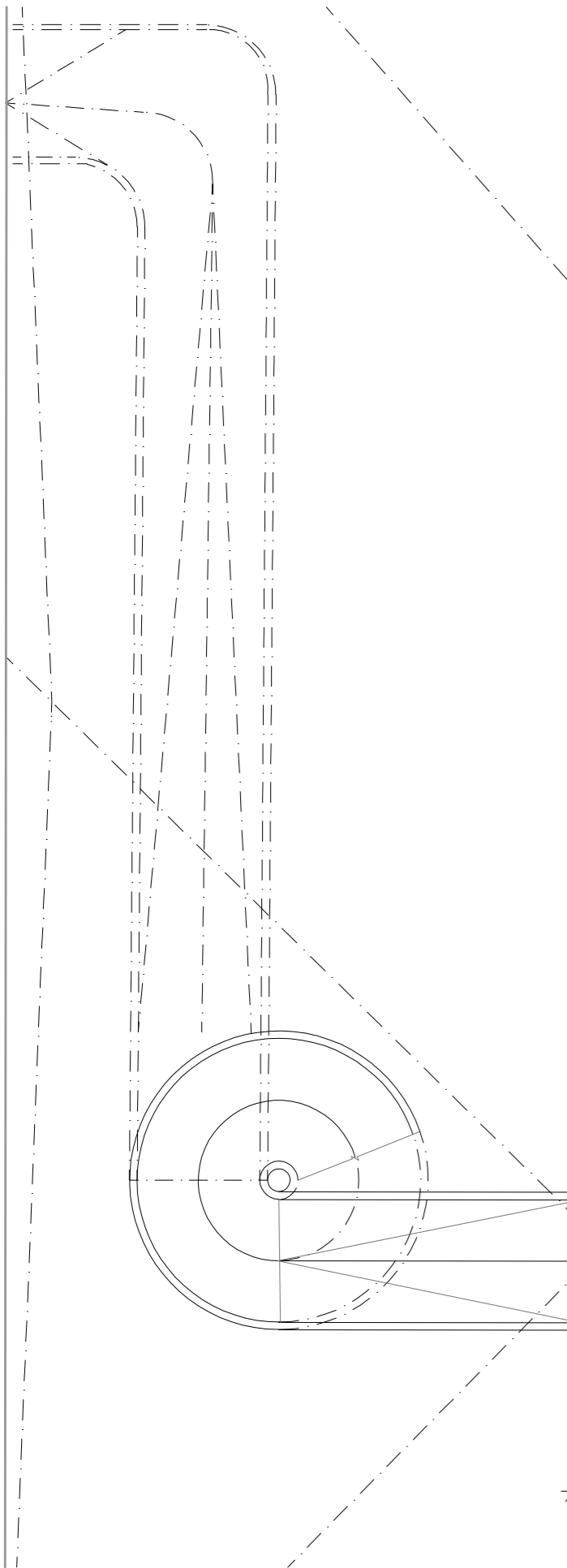
VSTUP NÁVŠTEVNÍK

VSTUP NÁVŠTEVNÍK

SECESSIA

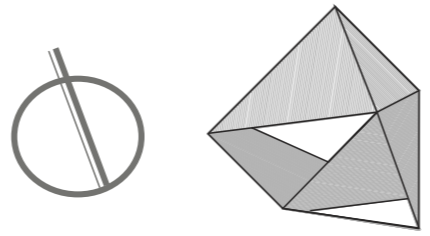
KARLSPLATZ

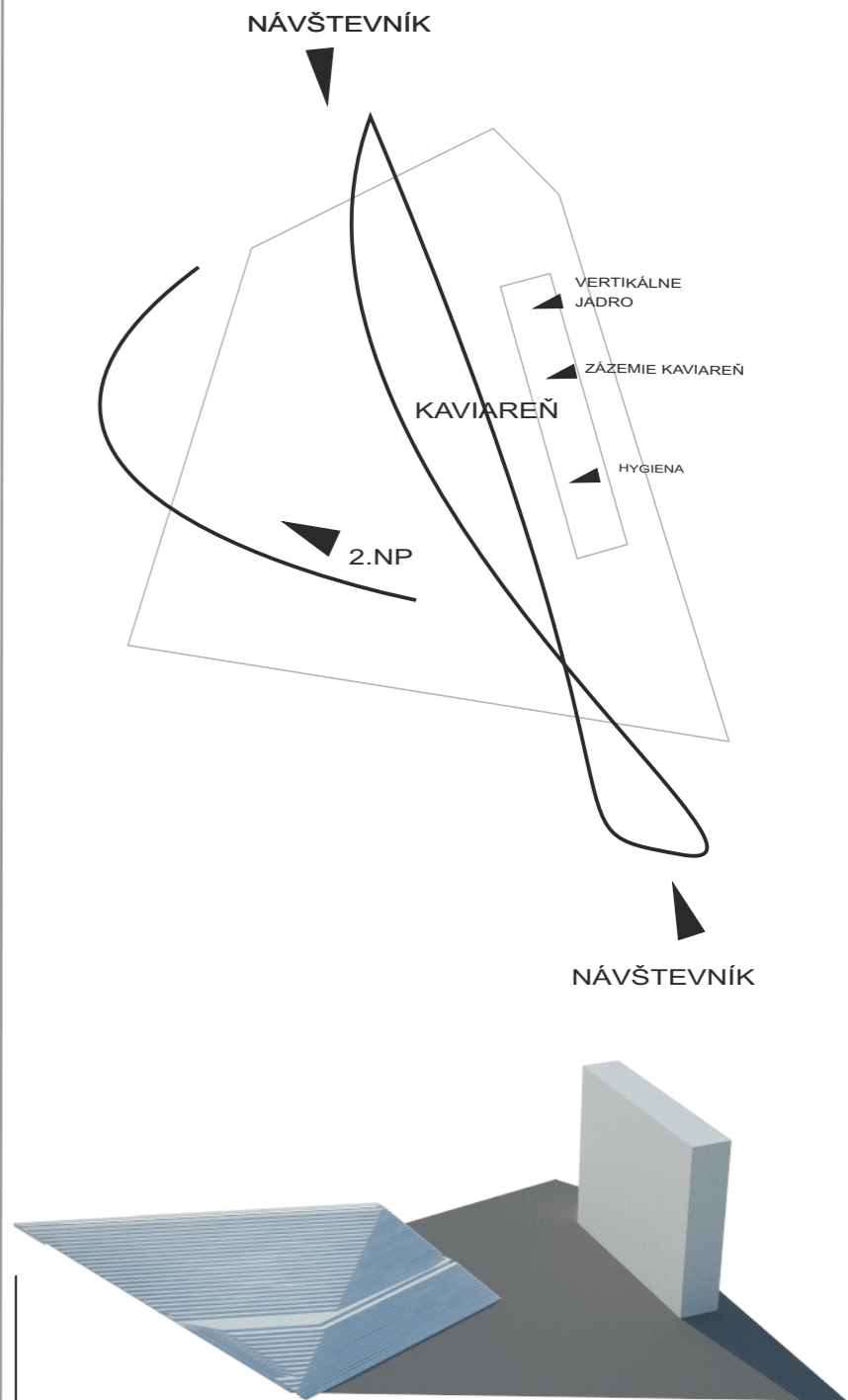
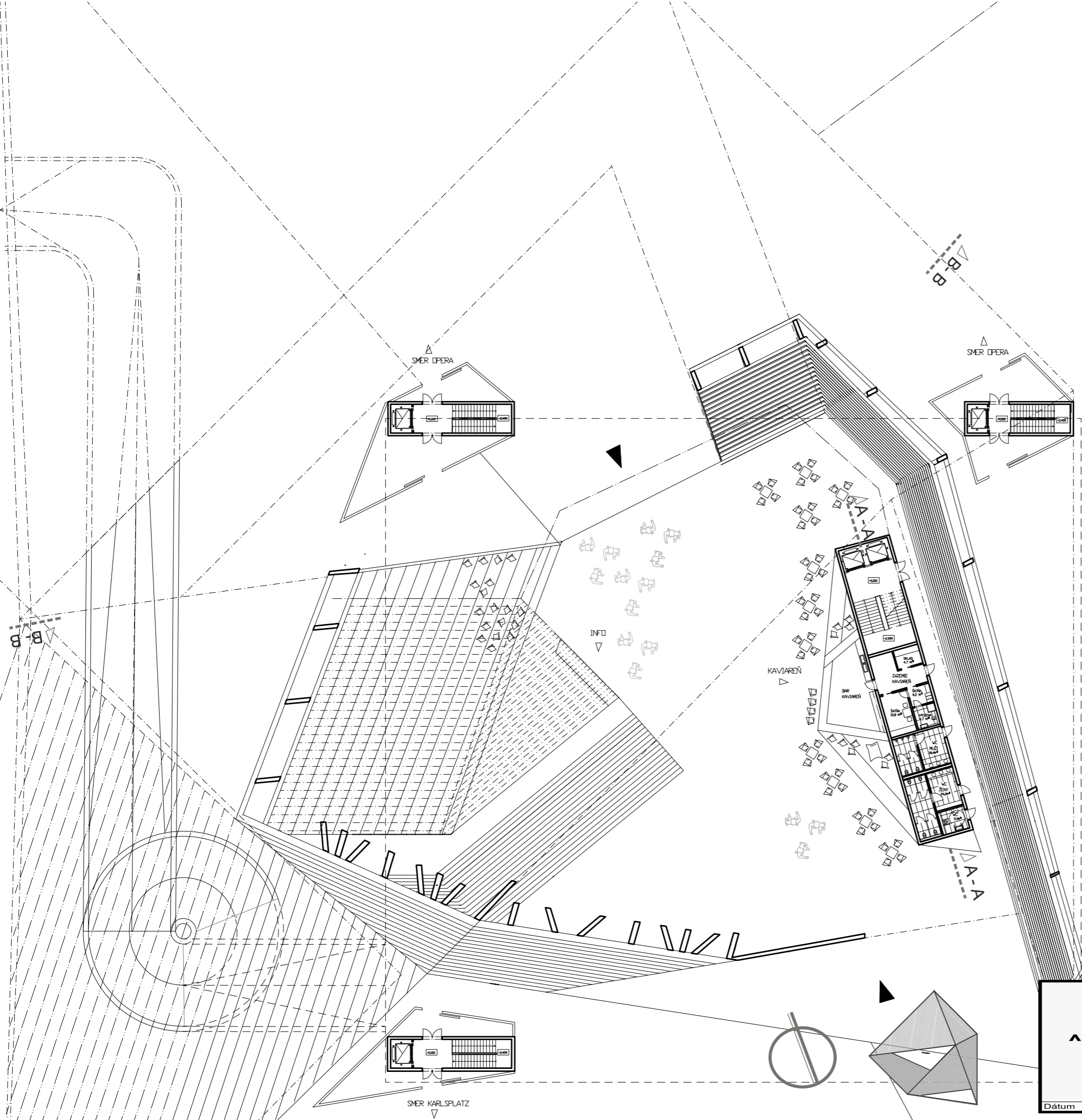
▲	STU BRATISLAVA, FAKULTA ARCHITEKTÚRY		
	Predmet: 1252 Ateliérarchitektonického navrhovania III		Akad. rok
	Garant predmetu: prof. Ing. arch. Robert Špaček, CSc.		2011/2012
	Téma: Performance centre, Karlsplatz - Viedeň		
	Študent: HANA ŠISULÁKOVÁ		Mierka: 1 : 1000
	Vedúci práce: ING. ARCH. MÁRIA HOLČEKOVÁ, PHD		Ústav: OBČIANSKYCH BUDOV
Asistent:		Špecializácia:	
Druh dokumentácie: Architektonická štúdia		Č. výkresu:	
Obsah výkresu: SITUÁCIA			



PODORYS GARÁŽE M 1:450

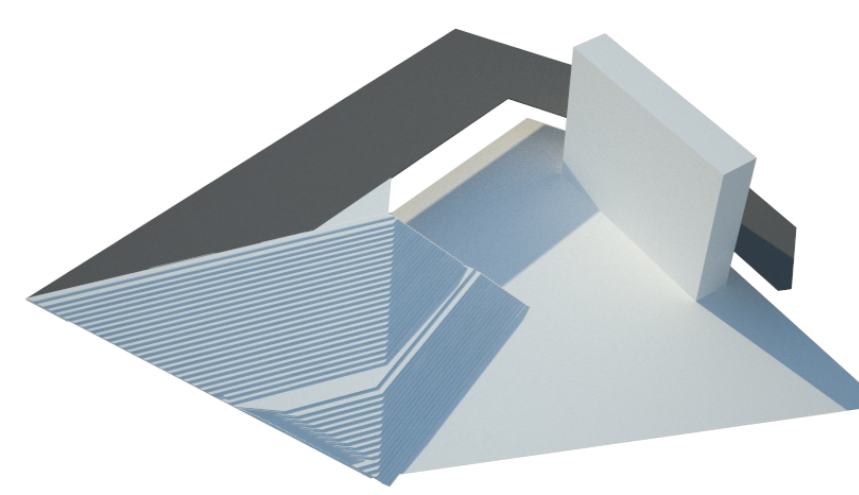
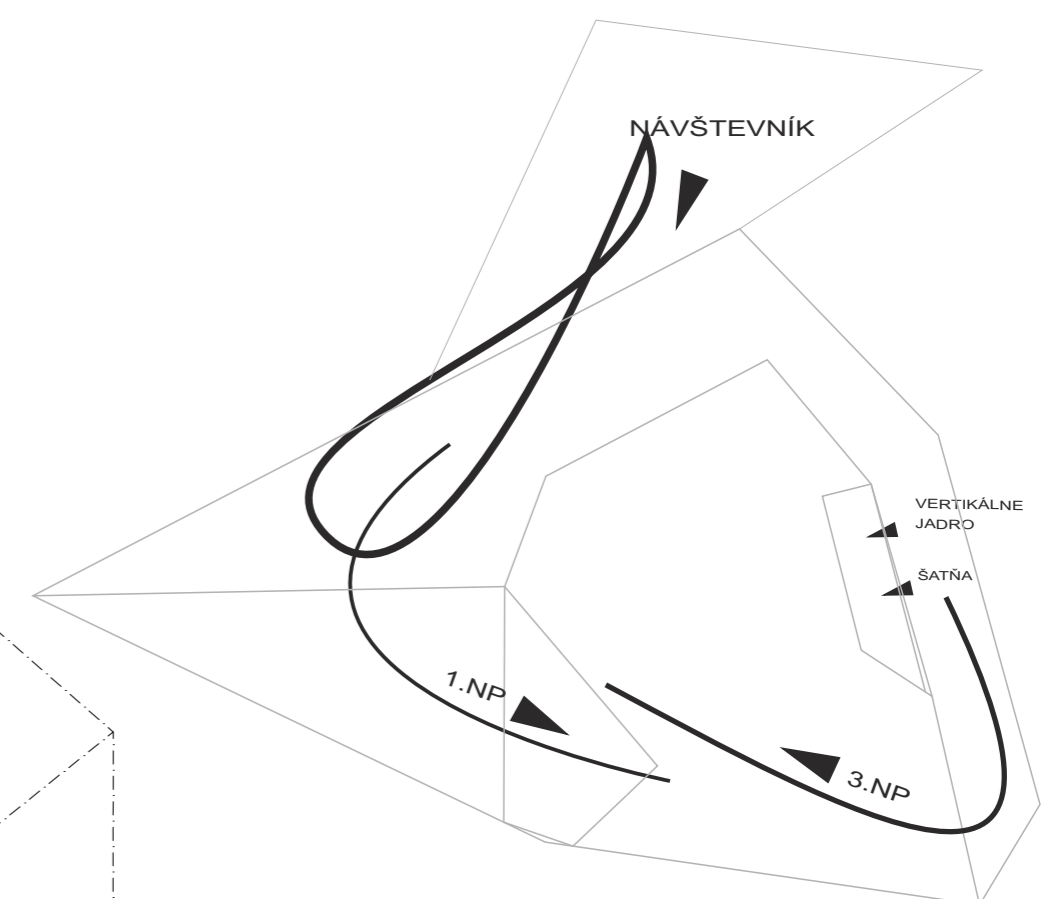
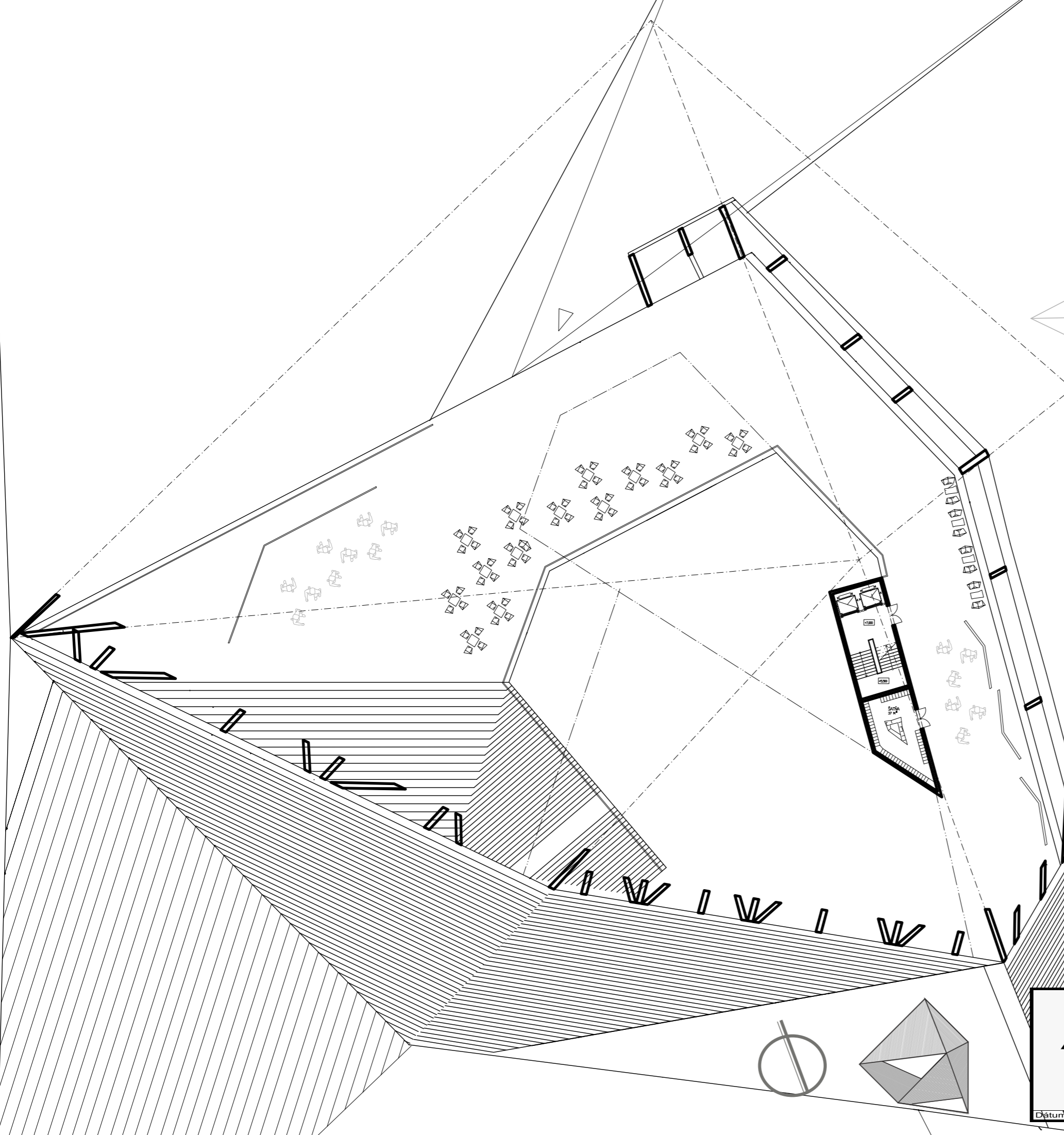
▲	STU BRATISLAVA, FAKULTA ARCHITEKTÚRY		S T U F A	
	Predmet: 1252 Ateliérarchitektonického navrhovania III ŠP Architektúra a urbanizmus			Akad. rok 2011/2012
	Garant predmetu: prof. Ing. arch. Robert Špaček, CSc.			
	Téma: Performance centre, Karlsplatz - Viedeň			
	Študent: HANA ŠISULÁKOVÁ			Mierka: 1:450
Vedúci práce: ING. ARCH. MÁRIA HOLČEKOVÁ, PHD		Ústav: OBČIANSKYCH BUDOV	Špecializácia:	
Asistent:				
Druh dokumentácie: Architektonická štúdia				
Obsah výkresu: PODORYS GARÁŽE			Č. výkresu:	
Dátum:				





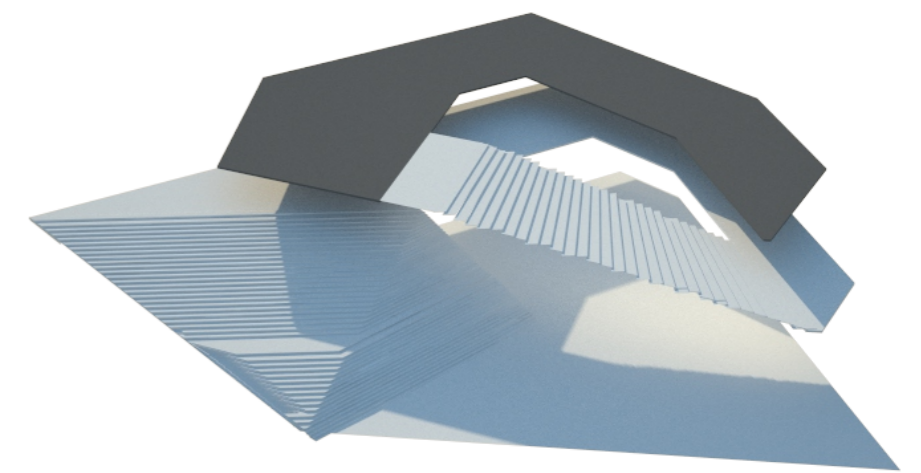
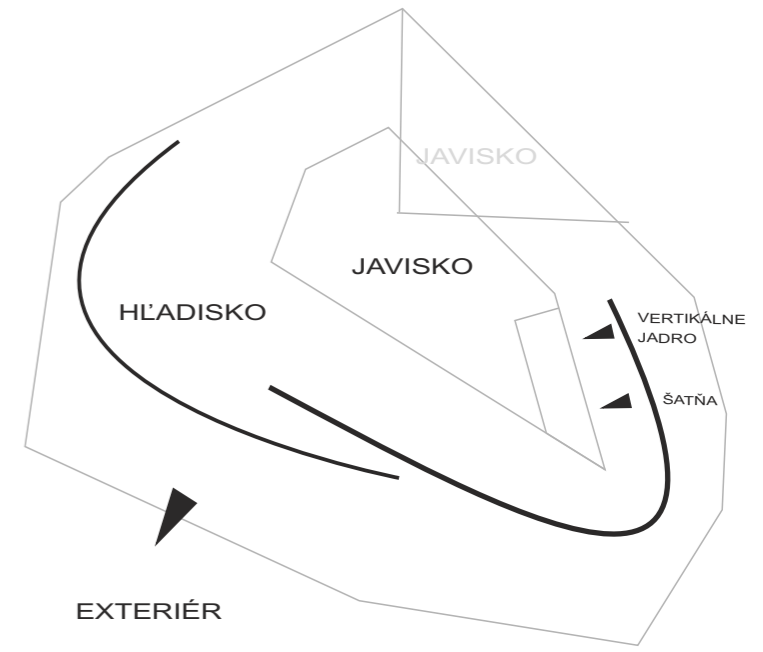
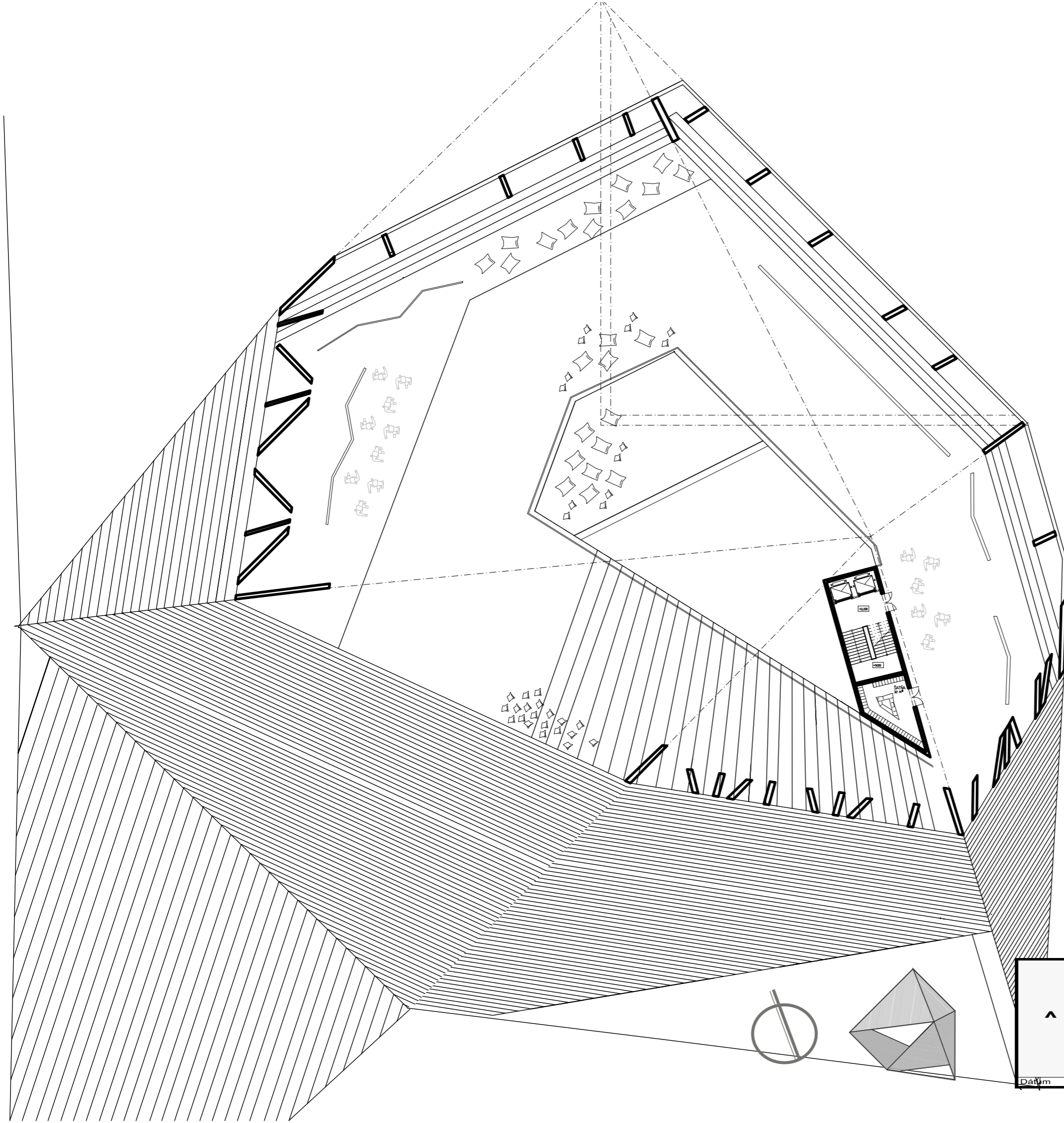
PODORYS 1.NP M 1: 450

A	STU BRATISLAVA, FAKULTA ARCHITEKTÚRY		S T U F A
	Predmet: 1252 Ateliérarchitektonického navrhovania III ŠP Architektúra a urbanizmus	Akad. rok: 2011/2012	
	Garant predmetu: prof. Ing. arch. Robert Špaček, CSc.		
	Téma: Performance centre, Karlsplatz - Viedeň		
	Student: HANA ŠISULÁKOVÁ	Mierka: 1:450	
	Vedúci práce: ING. ARCH. MÁRIA HOLČEKOVÁ, PHD	Ústav: OBČIANSKYCH BUDOV	
Asistent:		Špecializácia:	
Druh dokumentácie: Architektonická štúdia		Č. výkresu:	
Obsah výkresu: PODORYS 1. NP			
Dátum:			



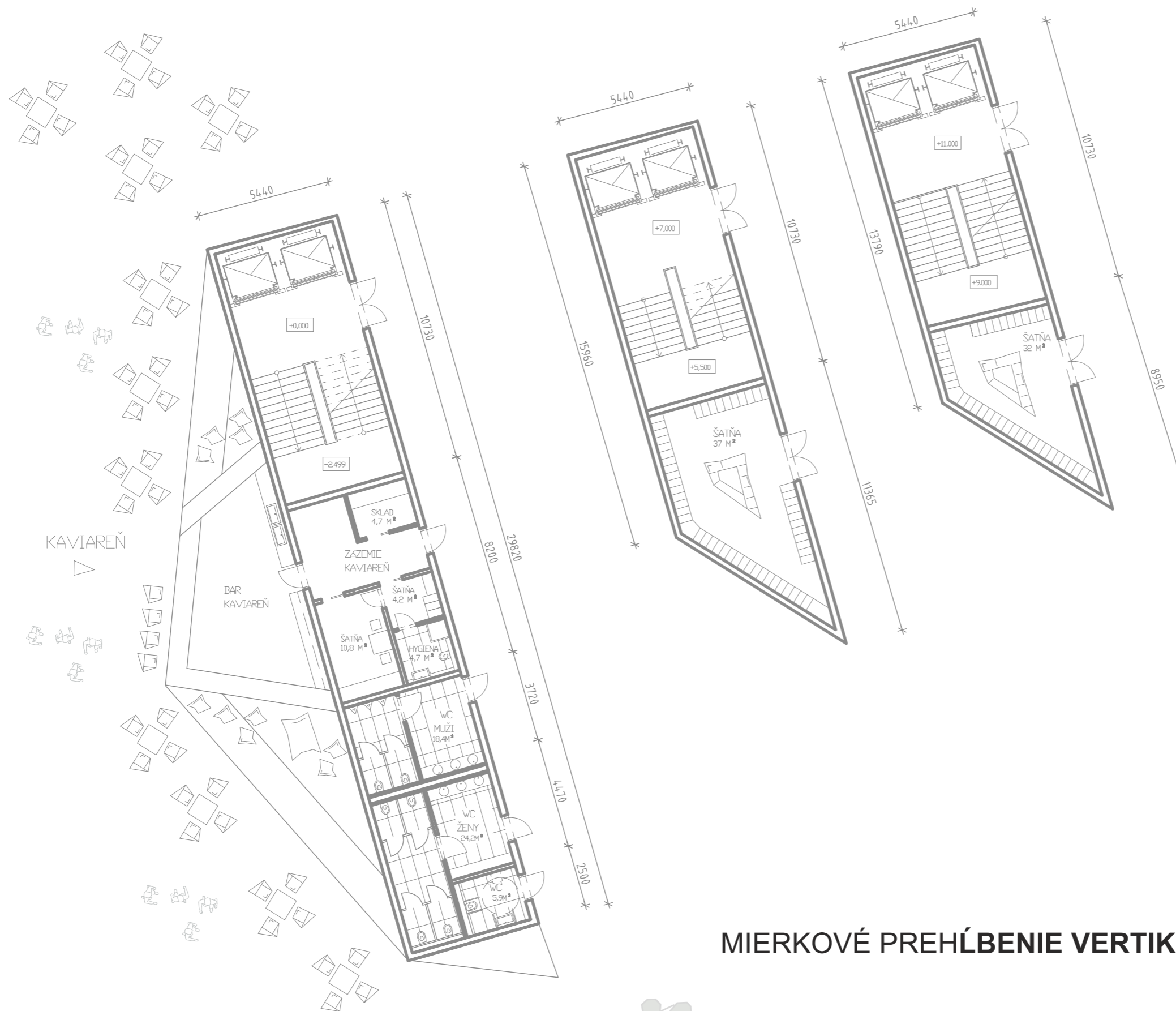
PODORYS 2.NP M 1: 450

	STU BRATISLAVA, FAKULTA ARCHITEKTÚRY		S T U F A
	Predmet: 1252 Ateliérarchitektonického navrhovania III ŠP Architektúra a urbanizmus	Akad. rok 2011/2012	
	Garant predmetu: prof. Ing. arch. Robert Špaček, CSc.		
	Téma: Performance centre, Karlsplatz - Viedeň		
	Student: HANA ŠISULÁKOVÁ	Mierka: 1:450	
	Vedúci práce: ING. ARCH. MÁRIA HOLČEKOVÁ, PHD	Ústav: OBČIANSKYCH BUDOV	Špecializácia:
Asistent:			
Druh dokumentácie: Architektonická štúdia			
Obsah výkresu: PODORYS 2.NP		Č. výkresu:	

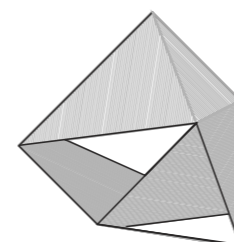


PODORYS 3.NP M 1: 450

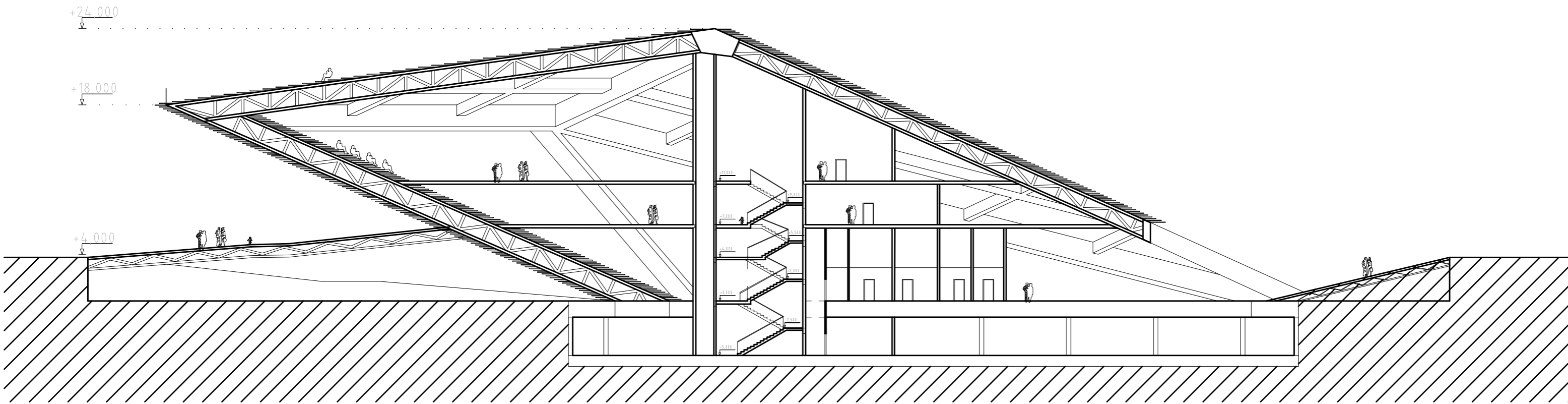
A	STU BRATISLAVA, FAKULTA ARCHITEKTÚRY		S T U F A	
	Predmet: 1252 Ateliérarchitektonického navrhovania III ŠP Architektúra a urbanizmus			Akad. rok 2011/2012
	Garant predmetu prof. Ing. arch. Robert Špaček, CSc.			
	Téma: Performance centre, Karlsplatz - Viedeň			
	Študent : HANA ŠISULÁKOVÁ			Mierka: 1:450
	Vedúci práce : ING. ARCH. MÁRIA HOLČEKOVÁ, PHD			Ústav : OBČIANSKYCH BUDOV Špecializácia:
Asistent :				
Druh dokumentácie: Architektonická štúdia				
Obsah výkresu : PODORYS 3.NP				
Datum			Č. výkresu:	



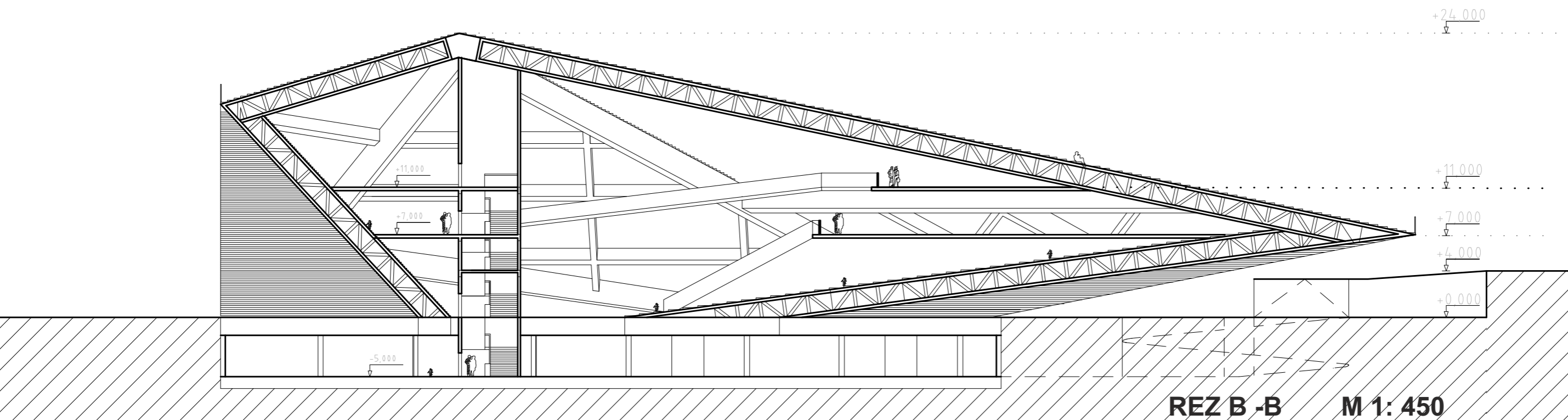
MIERKOVÉ PREHLBENIE VERTIKÁLNEHO JADRA OBJEKTU M 1:100



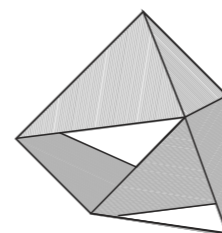
▲	STU BRATISLAVA, FAKULTA ARCHITEKTÚRY		S T U . . F A . . .		
	Predmet: 1252 Ateliérarchitektonického navrhovania III ŠP Architektúra a urbanizmus			Akad. rok 2011/2012	
	Garant predmetu: prof. Ing. arch. Rbert Špaček, CSc.				
	Téma: Performance centre, Karlsplatz - Viedeň				
	Student: HANA ŠISULÁKOVÁ			Ústav: OBČIANSKYCH BUDOV	Mierka:
	Vedúci práce: ING. ARCH. MÁRIA HOLČEKOVÁ, PHD			Asistent:	Špecializácia:
Druh dokumentácie: Architektonická štúdia					
Dátum	Obsah výkresu: MIERKOVÉ PREHLBENIE JADRA OBJEKTU		Č. výkresu:		



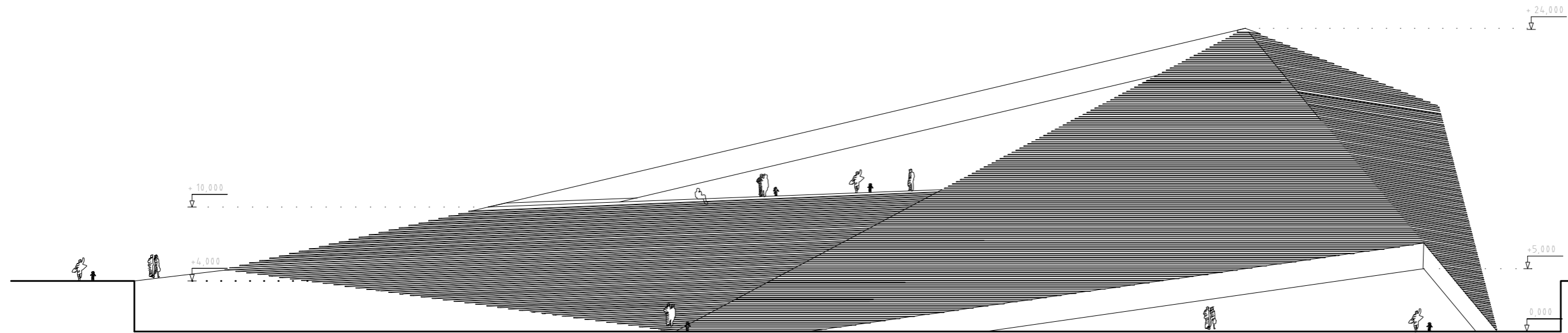
REZ A - A M 1: 450



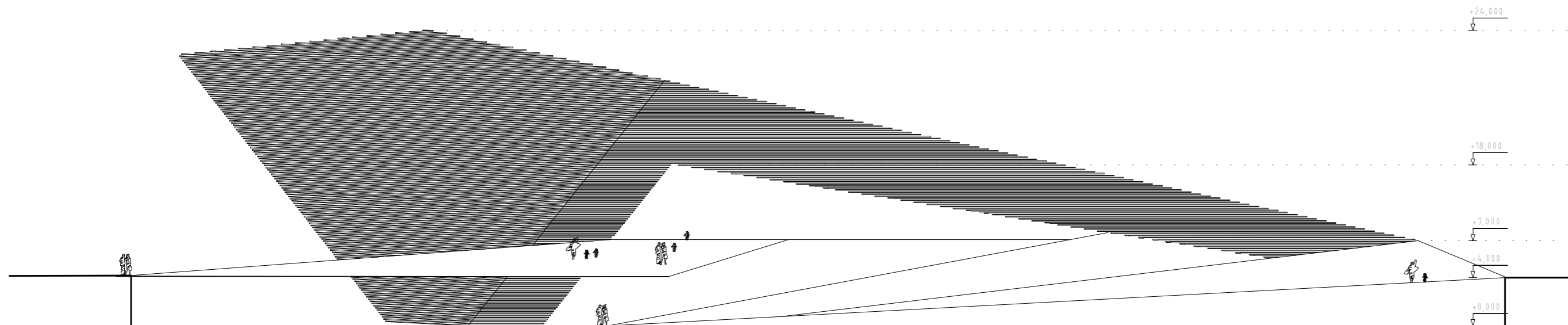
REZ B -B M 1: 450



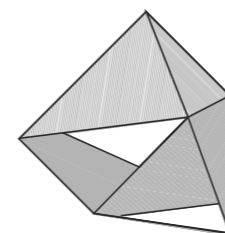
A	STU BRATISLAVA, FAKULTA ARCHITEKTÚRY		S T U F A	
	Predmet: 1252 Ateliérarchitektonického navrhovania III ŠP Architektúra a urbanizmus			Akad. rok 2011/2012
	Garant predmetu: prof. Ing. arch. Robert Špaček, CSc.			
	Téma: Performance centre, Karlsplatz - Viedeň			
	Študent: HANA ŠIŠULÁKOVÁ			Mierka: 1:450
	Vedúci práce: ING. ARCH. MÁRIA HOLČEKOVÁ, PHD			Ústav: OBČIANSKYCH BUDOV Špecializácia:
Asistent:				
Druh dokumentácie: Architektonická štúdia				
Obsah výkresu: VÝVOJ KONCEPTU		Č. výkresu:		



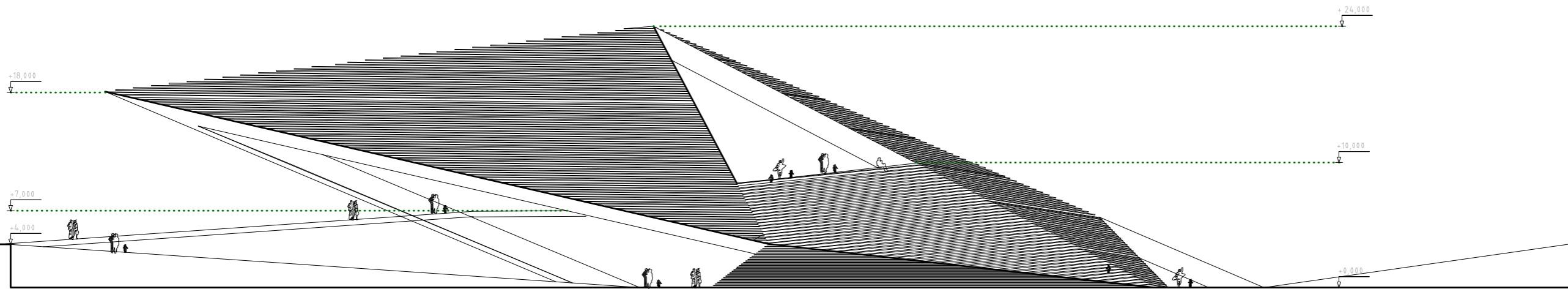
POHL'AD JUHOVÝCHODNÝ M 1: 450



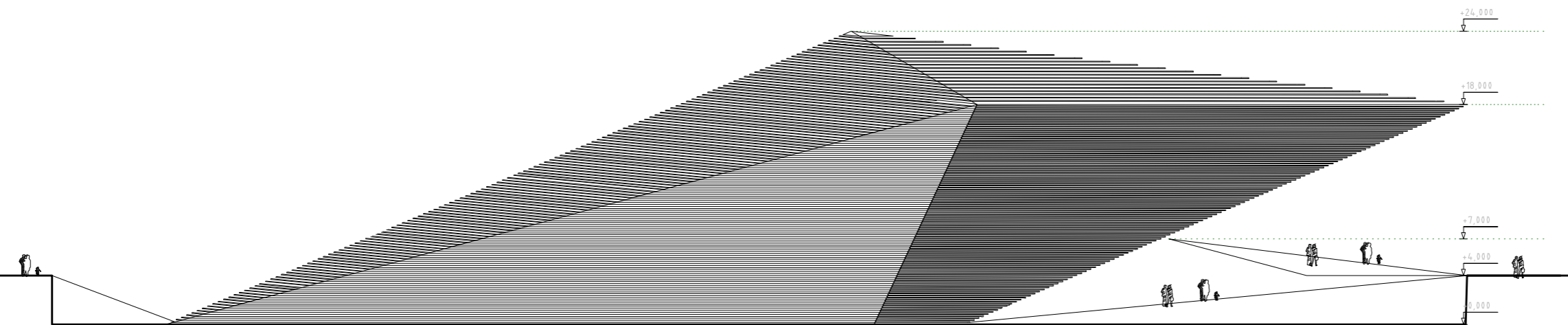
POHL'AD SEVEROZÁPADNÝ M 1: 450



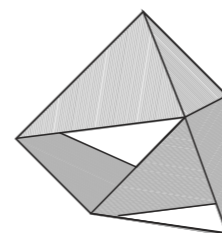
	STU BRATISLAVA, FAKULTA ARCHITEKTÚRY		Akad. rok 2011/2012	S T U F A	
	Predmet: 1252 Ateliérarchitektonického navrhovania III				
	ŠP Architektúra a urbanizmus				
	Garant predmetu: prof. Ing. arch. Robert Špaček, CSc.				
	Téma: Performance centre, Karlsplatz - Viedeň				
Študent: HANA ŠIŠULÁKOVÁ		Ústav: OBČIANSKYCH BUDOV		Mierka: 1:450	
Vedúci práce: ING. ARCH. MÁRIA HOLČEKOVÁ, PHD				Špecializácia:	
Asistent:					
Druh dokumentácie: Architektonická štúdia					
Dátum	Obsah výkresu: POHL'ADY			Č. výkresu:	



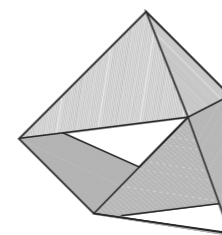
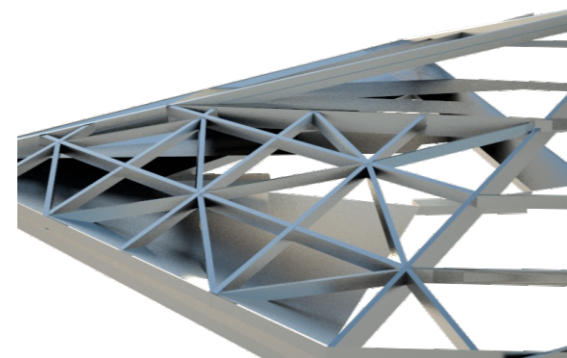
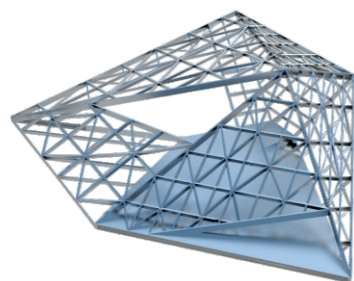
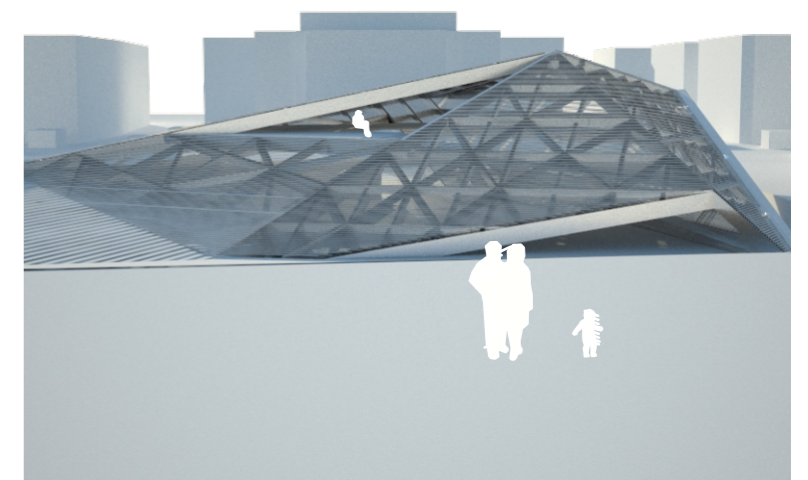
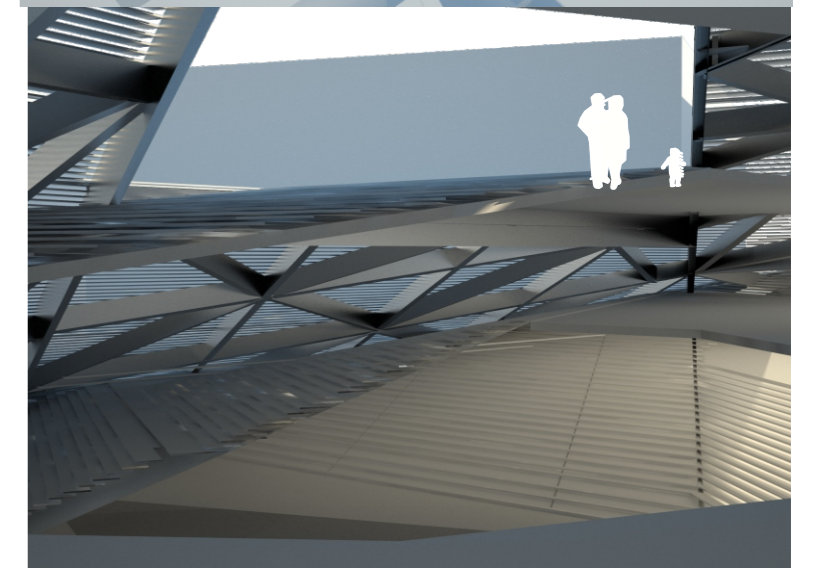
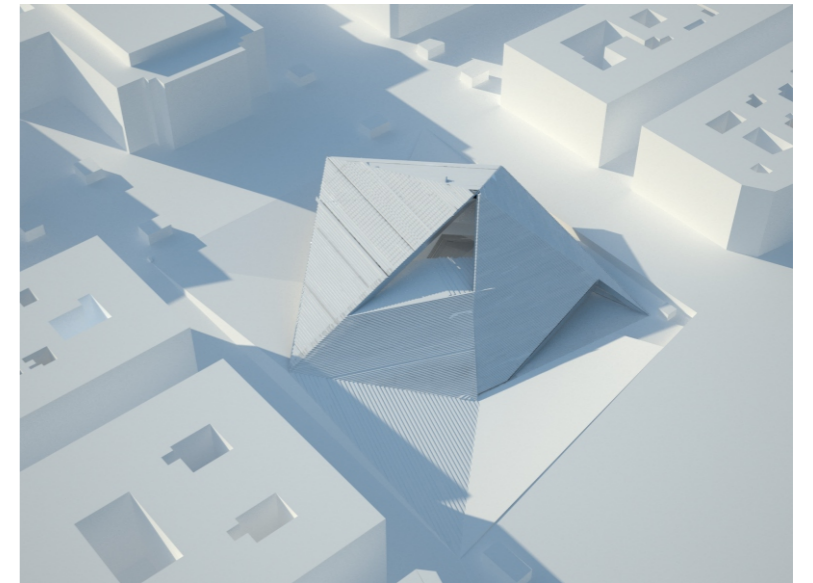
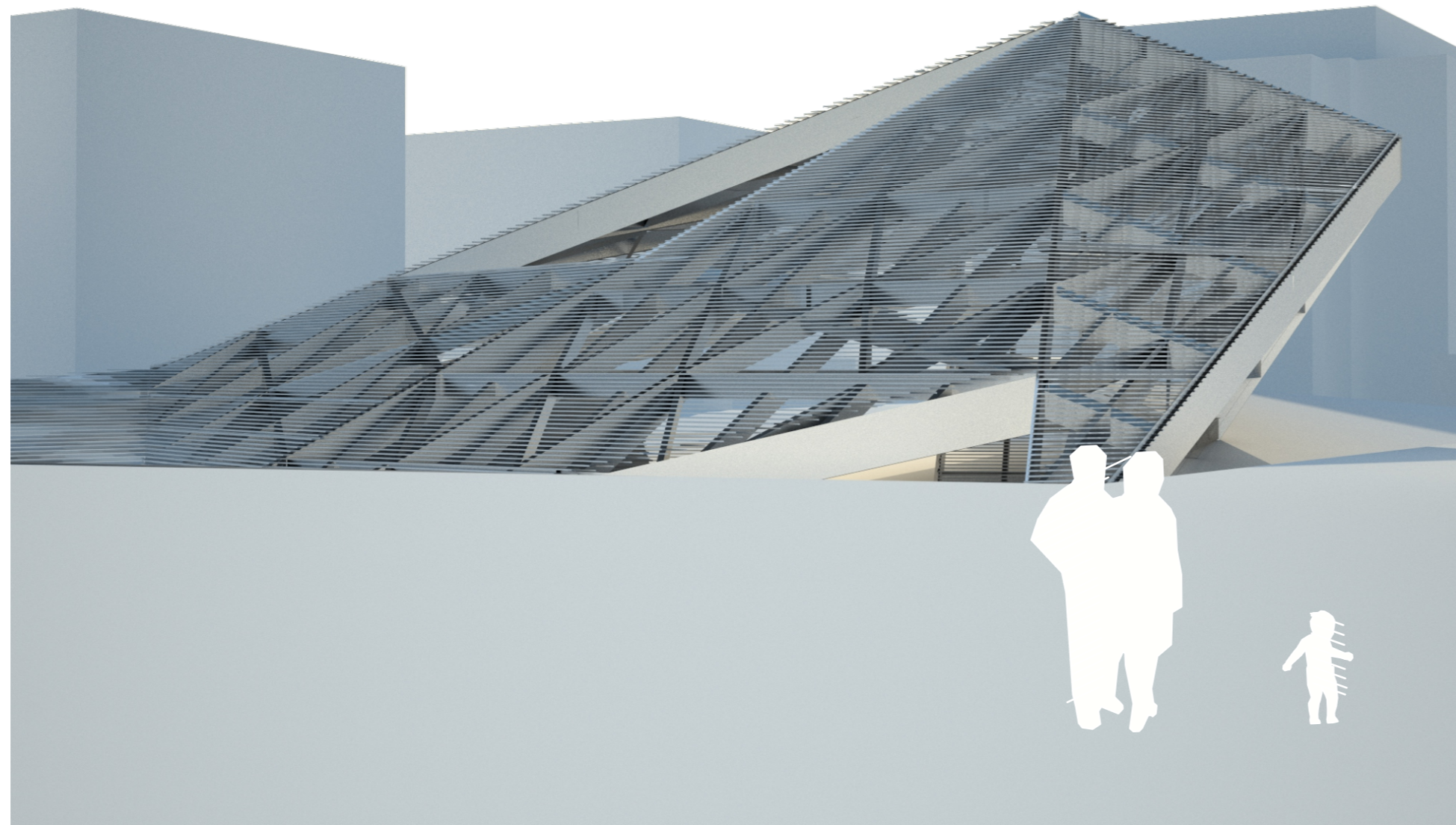
POHĽAD JUHOZÁPADNÝ M 1: 450



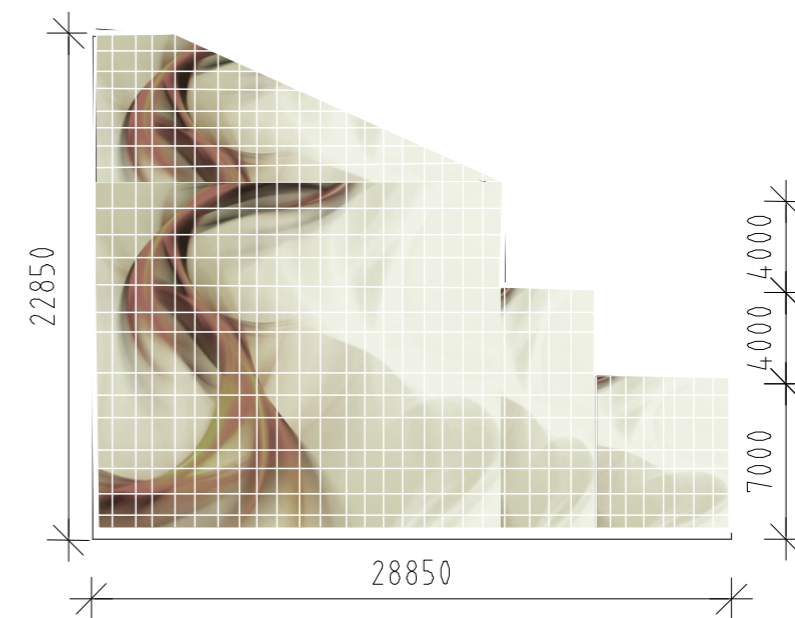
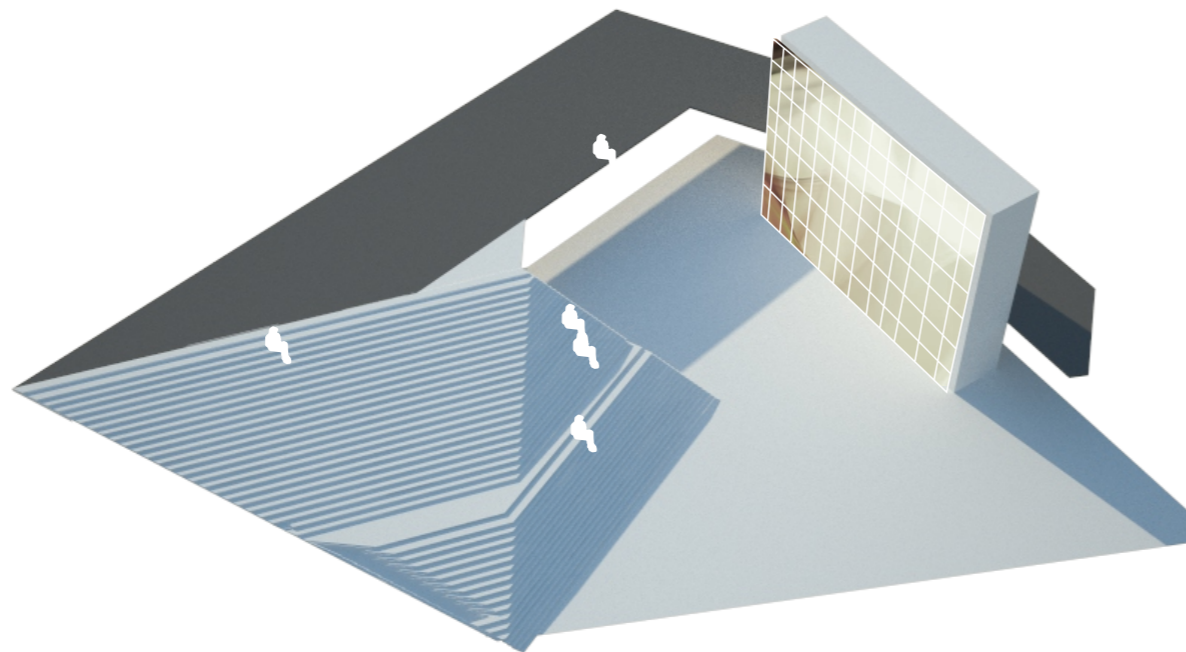
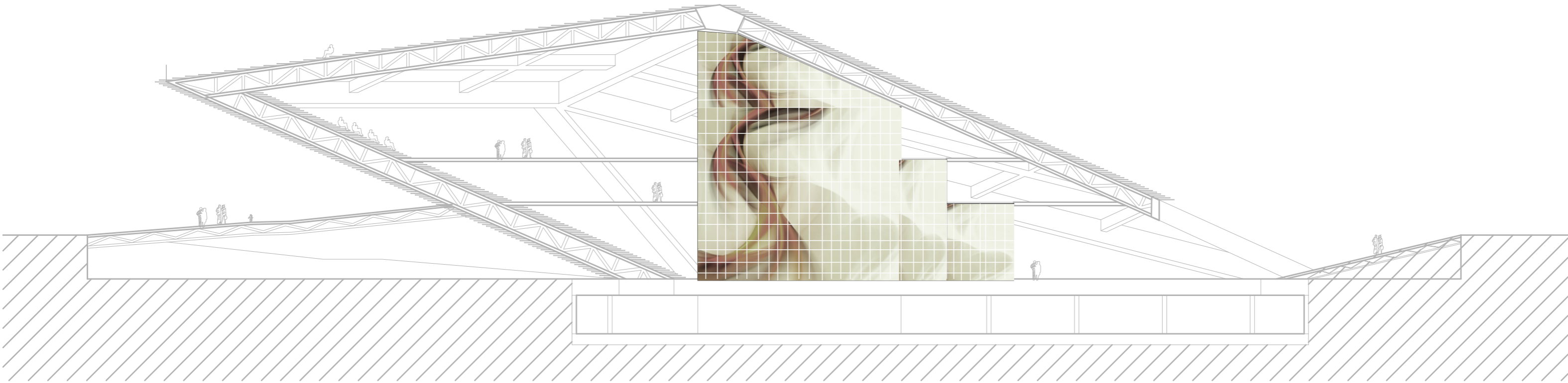
POHĽAD SEVEROVÝCHODNÝ M 1: 450



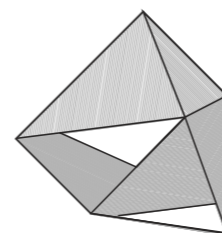
A	STU BRATISLAVA, FAKULTA ARCHITEKTÚRY		S T U F A	
	Predmet: 1252 Ateliérarchitektonického navrhovania III			Akad. rok
	Garant predmetu: prof. Ing. arch. Robert Špaček, CSc.			2011/2012
	Téma: Performance centre, Karlsplatz - Viedeň			
	Študent: HANA ŠIŠULÁKOVÁ		Ústav: OBČIANSKYCH BUDOV	Mierka: 1:450
	Vedúci práce: ING. ARCH. MÁRIA HOLČEKOVÁ, PHD		Asistent:	Špecializácia:
Druh dokumentácie: Architektonická štúdia				
Dátum	Obsah výkresu: POHĽADY		Č. výkresu:	



A	STU BRATISLAVA, FAKULTA ARCHITEKTÚRY		S T U F A	
	Predmet: 1252 Ateliérarchitektonického navrhovania III ŠP Architektúra a urbanizmus			Akad. rok 2011/2012
	Garant predmetu: prof. Ing. arch. Robert Špaček, CSc.			
	Téma: Performance centre, Karlsplatz - Viedeň			
	Študent : HANA ŠISULÁKOVÁ		Mierka:	
	Vedúci práce : ING. ARCH. MÁRIA HOLČEKOVÁ, PHD		Ústav : OBČIANSKYCH BUDOV	Špecializácia:
Asistent :				
Druh dokumentácie: Architektonická štúdia				
Dátum	Obsah výkresu : 3D ZOBRAZENIE		Č. výkresu:	



ARCHITEKTONICKÝ DETAIL M 1:450



A	STU BRATISLAVA, FAKULTA ARCHITEKTÚRY		S T U F A	
	Predmet: 1252 Ateliérarchitektonického navrhovania III ŠP Architektúra a urbanizmus			Akad. rok 2011/2012
	Garant predmetu: prof. Ing. arch. Robert Špaček, CSc.			
	Téma: Performance centre, Karlsplatz - Viedeň			
	Študent: HANA ŠIŠULÁKOVÁ		Mierka:	
	Vedúci práce: ING. ARCH. MÁRIA HOLČEKOVÁ, PHD		Ústav: OBČIANSKYCH BUDOV	Špecializácia:
Asistent:				
Druh dokumentácie: Architektonická štúdia				
Dátum	Obsah výkresu: ARCHITEKTONICKÝ DETAIL		Č. výkresu:	