



xella

# 29. ROČNÍK MEDZINÁRODNEJ ŠTUDENTSKEJ SÚŤAŽE

AKADEMICKÝ ROK 2023/2024

## SCHOLÉ VO VYSOKÝCH TATRÁCH

CENTRUM ZLÉHO POČASIA

IDEOVÁ URBANISTICKO - ARCHITEKTONICKÁ SÚŤAŽ

YTONG

silka

multipor

# MEDZINÁRODNÁ STUDENTSKÁ SÚŤAŽ

PRO AKADEMICKÝ ROK 2023/2024

VEREJNÁ ANONYMNÁ SÚŤAŽ PODĽA § 847, § 848 A § 849 ZÁKONA Č. 40/1964 ZB. OBČIANSKEHO ZÁKONNÍKA V ZNENÍ NESKORŠÍCH PREDPISOV A PODĽA AUTORSKÉHO ZÁKONA Č. 185/2015 Z. Z V SR A § 1172 AŽ 1779 A NÁSL. ZÁK. Č. 89/2012 SB OBČANSKÉHO ZÁKONÍKU VE ZNENÍ POZDĚJŠÍCH PŘEDPISŮ.

## SCHOLÉ VO VYSOKÝCH TATRÁCH

### TÉMA:

#### CENTRUM ZLÉHO POČASIA

Ideová urbanisticko - architektonická súťaž

### Motto:

„Voľný čas tvorí najdôležitejšiu časť nášho života“

Denis Diderot

### LIBRETO

Návštevník ktorejkoľvek z podtatranských obcí sa najradšej pohybuje v prírode v lese a po horách. Čo robí, keď do plánovaných aktivít zasiahne náhle zhoršenie počasia? Nielen turistom a návštevníkom ale aj domácim obyvateľom môžu slúžiť objekty pre voľný čas a aktívnu rekreáciu.

V mestskej časti Starý Smokovec chýbajú rôzne funkcie a aktivity pre príjemný život. Mesto Vysoké Tatry hľadá inovatívne a praktické nápady, užitočné pre návštevníkov slovenských veľhôr, ako aj pre každodenný život miestnych obyvateľov bez rozdielu veku, aby našli dostatok príležitostí pre trávenie voľného času prístupných pre všetkých.

### CIEĽ SÚŤAŽE

Podpora tvorivej invencie vysokoškolských študentov prostredníctvom súťažnej konfrontácie architektonických a dizajnerských ideí a myšlienok. Príležitosť k zamysleniu sa nad rozvojovým potenciálom najstaršej z mestských častí mesta Vysoké Tatry, alebo ako sa hovorí najstaršej z jeho osád – Starého Smokovca a jeho zabudnutým a roky spiacim miestom, ktoré čaká na zobudenie v súlade s potrebami regionálneho turizmu a v súlade s potrebami miestnych obyvateľov.

V prostredí jedinečných a charakteristických prírodných panoramatických scenérií tatranských končiarov, na území Tatranského národného parku sa nachádza lokalita s veľkým krajinne – historickým potenciálom, s budovou chátrajúceho Amfiteátra a budovou historicky nazývanou Bellevue.

### VYPISOVATEĽ SÚŤAŽE

#### Slovenská republika

Xella Slovensko, spol. s r.o.

Zápotočná 1004, 908 41 Šaštín-Stráže

#### Česká republika

Xella CZ, s.r.o., so sídlom v Hrušovanoch

Vodní 550, 664 62 Hrušovany u Brna

### SEKRETARIÁT SÚŤAŽE

#### Slovenská republika

Mgr. Silvia Frimmelová

Xella Slovensko, spol. s r.o.

Obchodno-poradenská kancelária

Bajkalská 25, 827 18 Bratislava

tel.: +421 2 581 030 58

e-mail: silvia.frimmelova@xella.com

#### Česká republika

PaedDr. Hana Šimánová

Xella CZ, s. r.o., U Keramičky 449, 334 42 Chlumčany

tel.: +420 602 295 350

e-mail: hanka.simanova@gmail.com

### TAJOMNÍK SÚŤAŽE

#### Slovenská republika

doc. Ing. arch. Ľubica Selcová, PhD.

Ústav architektúry obytných budov, FAD STU Bratislava

tel.: +421 2 572 764 27

e-mail: lubica.selcova@stuba.sk

#### Česká republika

Ing. arch. Aleš Vaněk, M.Eng., Ph.D.

Katedra architektury FSv ČVUT Praha, místnost D-1102 / ateliér D

tel.: +420 605 528 480

e-mail: vanek.alesvanek@gmail.com

### WEBOVÉ STRÁNKY SÚŤAŽE

[www.xella.sk](http://www.xella.sk), [www.xella.cz](http://www.xella.cz)

### ODBORNÝ GARANT SÚŤAŽE

doc. Ing. arch. Ľubica Selcová, PhD.

Fakulta architektúry a dizajnu STU, Bratislava, SR

e-mail: lubica.selcova@stuba.sk

## POROTA

Juraj Benetin (SR)  
Jakub Cigler (ČR)  
Juraj Hantabal (SR)  
Dan Merta (ČR)  
Peter Moravčík (SR)  
Imro Pleidel (SR)  
Miroslav Stach (ČR)  
Jana Stachová (ČR)  
Jan Stempel (ČR)  
Jaromír Veselák (ČR)  
Lubo Závodný (SR)

Personálne obsadenie poroty zaisťuje vypisovateľ súťaže a jeho zástupca súťažiacim zloženie poroty verejne predstavuje pred vyhlásením jej rozhodnutia.

Predsedu poroty volia porotcovia na začiatku vyhodnocovania súťažných návrhov. Všetky rozhodnutia poroty sú slobodné a nenapadnuteľné s vylúčením právnej cesty. Členovia poroty sú povinní sa pred hodnotením súťažných návrhov zoznámiť s formálnymi podmienkami súťaže, jej zadaním a hodnotiacimi kritériami.

## ÚČASTNÍCI SÚŤAŽE

Študenti a študentky (samostatne alebo v pracovných kolektívoch) študijných programov Architektúra, Urbanizmus, Pozemné stavitelstvo, Dizajn, Krajinná a záhradná architektúra na vysokých technických a umeleckých školách a univerzitách, ktorí nevlastnia diplom s II. stupňa vysokoškolského štúdia v žiadnom z týchto odborov. Podmienkou hodnotenia súťažného návrhu je **zachovanie anonymity autora**, a to aj v prípade, že by sa súťažný návrh zúčastnil v časovom predstihu akejkoľvek inej architektonickej súťaže s tým istým súťažným návrhom.

## CENY A ODMENY

1. cena	4 000 EUR
2. cena	2 000 EUR
3. cena	1 000 EUR

Porota má právo ktorúkoľvek cenu neudelíť, prípadne stanovenú čiastku rozdeliť inak.

## OZNÁMENIE VÝSLEDKOV SÚŤAŽE

Informácia o mieste a čase slávnostného odovzdávania cien a odmien bude účastníkom oznámená najneskôr 14 dní pred uvedeným termínom. Odmenení a ocenení účastníci súťaže sú povinní dostať sa osobne na slávnostné odovzdávanie cien, kde každý účastník krátko predstaví svoj súťažný návrh.

## HODNOTIACE KRITÉRIÁ SÚŤAŽE

Podľa zadania súťaže budú jednotlivé anonymné výkony súťažiacich posudzované nezávislou odbornou porotou v rámci všeobecne platných kritérií zvoleného architektonického riešenia úlohy.

Výroky poroty sú vytvorené verejným väčšinovým voľným úsudkom porotcov, akékoľvek rozhodnutia poroty sú slobodné a nenapadnuteľné s vylúčením právnej cesty. Výrok poroty o ocenených súťažných výkonoch, vrátane určenia poradia umiestnenia a ocenenia so stručným odôvodnením je spolu s uvedením nacionálí konkrétneho súťažiacieho vyhlasovaný verejne.

Verejný vyhodnotenie súťaže bude realizované najneskôr do 90 dní od dňa jej uzávierky. K zaisteniu práv osobnej účasti súťažiacieho je vyhlasovateľ súťaže povinný v dobe do 7 dní pred stanoveným dátumom zverejnenia výroku poroty prostredníctvom jednotlivých fakúlt zverejniť konkrétny dátum, čas a miesto vyhlásenia rozhodnutia poroty.

Priebeh vyhlasovania rozhodnutia poroty a jeho výsledky je vypisovateľ súťaže oprávnený podľa vlastného uváženia medializovať.

**Jednotlivé práce budú posudzované podľa nasledujúcich hľadísk:**

- ideové riešenie, koncept,
- vzťah k prostrediu, morfológii miesta a jestvujúcim významným bodom – kultúrnym a prírodným pamiatkam,
- lokalizácia navrhovaných objektov a verejného priestoru,
- výber vhodného funkčného využitia lokality areálu Amfiteátra a objektu Bellevue v Starom Smokovci,

- kvalita a funkčnosť architektonického riešenia objektu alebo komplexu objektov a prípadného možného riešenia verejného priestoru s integrovanými umeleckými dielami alebo vizuálnymi informačnými a orientačnými prvkami,
- zrozumiteľnosť, grafická presvedčivosť návrhu,
- dodržanie predpísanej náplne zadania.

## SÚŤAŽNÉ PODKLADY

Súťažné podklady budú zdarma k dispozícii vysokým školám na webových stránkach [www.xella.sk](http://www.xella.sk) a [www.xella.cz](http://www.xella.cz) alebo na webových stránkach jednotlivých fakúlt. Mapové podklady a prílohy budú poskytnuté účastníkom súťaže, po vyplnení registračného formuláru na webe s nevyhnutnosťou používať logo Eurosense pri výstupoch z dát spolu s copyrightom – © Eurosense 2021.

## OTÁZKY, INFORMÁCIE

Otázky ohľadne zadania súťaže môžu klást účastníci súťaže vypisovateľovi a odbornému garantovi súťaže v priebehu konania súťaže na zverejnené e-mailové adresy.

## FORMA SPRACOVANIA

Dokumentácia sa odovzdáva zrolovaná, nezložená, nepodlepená kartónom v počte 1 poster – prezentačný výkres formátu A1 na výšku. Súťažné návrhy sa odovzdávajú aj v elektronickej forme na vypisovateľom vytvorené úložisko, odkaz na úložisko bude zverejnený na weboch súťaže.

Popisy na výkresoch, textové doplnky, legendy, sprievodné správy budú súčasťou postra a smú byť napísané len v anglickom jazyku, okrem miestnych geografických názvov uvedených v súťažných podmienkach.

Grafická forma spracovania dokumentácie (digitálna/ručná) nie je predpísaná. Odovzdanie fyzického modelu návrhu alebo jeho častí nie je povinné, ale nevylučuje sa z posudzovania poroty, preferované sú skôr fotografie modelu.

## OBSAH POSTRA

**Reprezentatívne zobrazenie návrhu pre verejné prezentácie, výstavy a publikácie obsahu:** situáciu riešeného územia, vyznačenie širších vzťahov a urbanistických väzieb, ideové a koncepcné schémy návrhu.

**Urbanisticko-architektonická štúdia obsahuje:** charakteristické pôdorysy, rezy, pohľady v podrobnosti prislúchajúcej podrobnosti znázornenia v mierke 1:200 prispôbené rozmerom postrov, vizualizácie, 3D skice, doplnujúce texty a legendy (len v anglickom jazyku!).

## REGISTRÁCIA

**Skorá registrácia:** Prvý októbrový až prvý decembrový týždeň 2023.

**Neskorá registrácia:** Prvý januárový týždeň 2024 až predposledný deň pred odovzdaním.

**Posledný dátum registrácie:** Predposledný deň pred odovzdaním.

## OZNAČENIE SÚŤAŽNÉHO NÁVRHU

Pre zachovanie anonymity je potrebné práce označiť šesťmiestnym identifikačným číselným číslom, s výškou čísel 1 cm a dĺžkou 4 cm, v pravom hornom rohu odovzdávaného postra – formát A1.

Poster sa bude odovzdávať vytlačený, označený a zrolovaný. Ako identifikačné číslo nie je možné použiť: číselnú radu 123456 a naopak, alebo sled rovnakých čísel ako napríklad 111111 alebo 202020. Meno, dátum narodenia ako aj presná adresa autora s uvedením telefónneho čísla, e-mailovej adresy, uvedením vysokej školy, študijného odboru a príslušného pedagóga, ak bola pod jeho vedením vytvorená súťažná práca, sa odovzdáva v zalepenej obálke označenej tiež identifikačným šesťmiestnym číslom.

## JEDNOTNÝ ANGLICKÝ NÁZOV ZADANIA

**SCHOLÉ IN THE HIGH TATRAS**

**Bad Weather Center**

## AUTORSKÉ PRÁVA

Autorské právo patrí autorovi návrhu. Vypisovateľ súťaže má právo na zverejnenie prác pri uvedení mena príslušného autora k čomu nepotrebuje súhlas autora. Ocenené a odmenené súťažné práce prechádzajú do vlastníctva vypisovateľa. Svojou účasťou poskytuje každý účastník súťaže súhlas s publikovaním súťažných návrhov vypisovateľom.

## TERMÍN A MIESTO ODOVZDANIA SÚŤAŽNÝCH NÁVRHOV

Práce je potrebné **odovzdať najneskôr do pondelka 26. 02. 2024 do 16. hodiny.**

### V Slovenskej republike:

#### v Bratislave:

Mgr. Silvii Frimmelovej

Xella Slovensko spol. s r.o.

Obchodno-poradenská kancelária, Prievozská 14, 827 18 Bratislava,

#### v Košiciach:

Ing. arch. Tomášovi Borošovi, Art.D

e-mail: tomas.boros@tuke.sk, TU v Košiciach, Fakulta umení,

Katedra architektúry, Watsonova 1561/4, 04200 Košice - Sever.

### v Českej republike:

tajomníkovi súťaže Ing. arch. Aleši Vaňkovi, M.Eng., Ph.D.

Katedra architektúry FSv ČVUT Praha, Thákurova 7, Praha 6, miestnosť D – 1102 – ateliér D,

alebo Ing. Petrovi Simetingrovi, Kompetenční centrum Xella CZ a Xella Slovensko, Kaštanová 515/125f, budova B, 2. NP, 620 00 Brno-Tuřany.

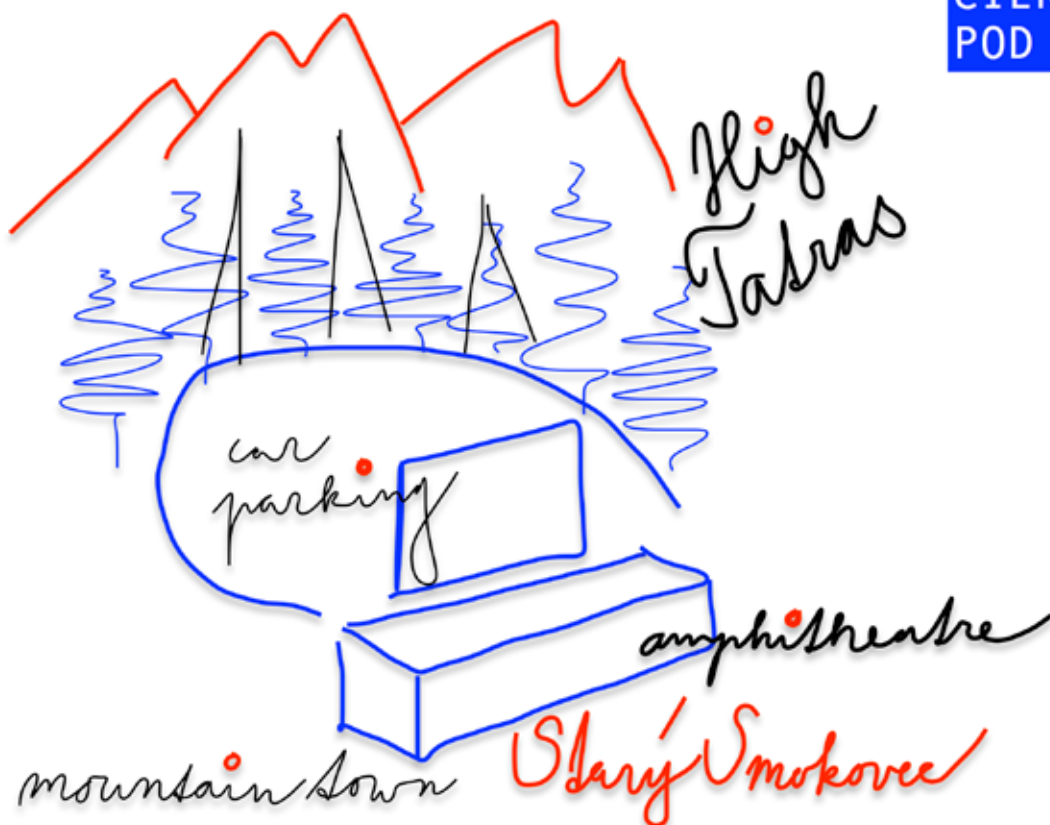
Súťažné grafické návrhy sa ich odovzdaním stávajú trvalým vlastníctvom vypisovateľa súťaže a sú nevratné. Odovzdaním súťažného návrhu a jeho identifikačných prvkov podľa vyššie uvedených pravidiel a uzavretej obálky s číselnými kódmi, súťažiaci bezvýhradne s vylúčením právnej cesty súhlasí s vyhlásenými pravidlami a podmienkami súťaže.

## EXKURZIA A PREZENTÁCIA ZADANIA

Rozhodnutie o konaní exkurzie s návštevou Starého Smokovca bude aktualizované v priebehu mesiaca október 2023. Registrácia na exkurziu bude prebiehať na webe súťaže.

## SCHOLÉ\* VO VYSOKÝCH TATRÁCH CENTRUM ZLÉHO POČASIA IDEOVÁ URBANISTICKO - ARCHITEKTONICKÁ SÚŤAŽ

\*Grécke slovo pre voľný čas (scholé) má pôvod v latinčine znamená „voľný čas“. Znamená tiež hľadať pravdu, dobro a krásu, odložiť osobné plány, hrdé ciele a túžby ovládať, aby sme mohli jestvovať.



ČIERNA DIERA  
POD TATRAMI



## A/ ZADANIE

**Cieľ** ideovej urbanisticko - architektonickej súťaže, je prinášanie inovatívnych pohľadov a odvážnych riešení, nových koncepcií pre turizmus a voľný čas v 21.storočí vo vysokohorskom prostredí podtatranskej osady Starý Smokovec.

**Zadanie** sa bude zaoberať priestorom legendárneho amfiteátra, vybudovaného v 50 rokoch 20. storočia účelovo k vystúpeniu súboru Alexandrovovcov s kapacitou 5 000 miest na sedenie a s veľkokapacitným javiskom.

Areál sa nachádza v mierne svahovitom teréne v turisticky atraktívnej lokalite Starého Smokovca s výhľadom na Slavkovský a Gerlachovský štít.

Súčasťou areálu je pozemok bývalého objektu Interhotelov s legendárnym názvom Bellevue.

V rámci územného plánu sa predpokladá využitie lokality pre športovo - rekreačnú a kultúrnu funkciu v prírodnom prostredí, všeobecne definované ako plochy pre cestovný ruch.

**Úloha.** Zbudíme zo spánku lokalitu Amfiteátra a susediaceho bývalého objektu Interhotelov – Bellevue. Vráťme ju ľuďom, návštevníkom, či domácim obyvateľom. Uvažujme o jej využití, o hľadanií možností, ktoré ponúka atraktívny pozemok na území najstaršieho z podtatranských miest, v susedstve s lesom, horskými končiarimi a zároveň s centrálnou mestskou časťou Starého Smokovca s mnohými historicky významnými stavebnými alebo prírodnými pamiatkami. Dané objekty je možné revitalizovať a konvertovať, zachovať ich torzo, alebo nahradiť novými.

### Zamyslenia o voľnom čase a čiernych dierach

#### Scholé alebo voľný čas

Výraz „scholé“ pochádza z gréckeho slova s významom pokľudného ale aktívneho využívania voľného času a znamená napríklad načerpanie nových síl alebo nových vedomostí.

Voľný čas je drahocenný a predstavuje pre mnohých zaslúžený odpočinok po práci. Odpočívať možno aktívne aj pasívne, odpočívať možno v prostredí svojho bytu, svojho mesta či obce, za odpočinkom možno vycestovať.

Odpočívať znamená tráviť voľný čas v interiéri aj v exteriéri, venovať sa športu, kultúre, čítaniu, svojim blízkym, vzdelávaniu, práci v záhrade, spoznávaní nových neobjavených svetov, priamym dotykom alebo za pomoci virtuálnej reality, osamote, alebo v spoločnosti blízkych či cudzích ľudí.

#### Čierne diery

Pojem „Čierne diery“ sa stal fenoménom posledných rokov, predstavuje schátrané lokality, objekty, zabudnuté miesta - od tovární, cez kaštiele, opustené kúpele, až po ikony modernej architektúry. Čiernou dierou vo Vysokých Tatrách môžeme nazvať aj zabudnuté miesto, ktoré momentálne slúži ako parkovacia plocha – pôvodne stupňovité hľadisko pre 5 000 divákov - legendárny Amfiteáter, účelovú stavbu sporadicky využívanú ešte zopár rokov dozadu.

**Amfiteáter** bol postavený na podnet vystúpenia armádneho súboru Alexandrovovcov zo Sovietskeho Zväzu v roku 1950. Tatrám totiž chýbal a dnes opäť chýba veľký kultúrny stánok, ktorý by dokázal prichýliť dostatočný počet divákov. Kvôli krátkemu termínu na jeho realizáciu sa budoval formou „Akcie Z“ prakticky zadarmo. Neskôr sa tu konali rôzne kultúrne vystúpenia a tiež Filmový festival pracujúcich.

Viacero súčasných snáh viedlo k jeho záchrane a k jeho opätovnému využívaniu ako letného kina alebo multifunkčného kultúrneho stánku. (Putovanie za históriou Starého Smokovca s Ivanou Figovou. <https://www.youtube.com/watch?v=0rNrn-Mn d4c&t=1s>)

Tak trochu v úzadí záujmu sa na susediacom pozemku nachádza ďalší zabudnutý objekt v dezolátnom stave - objekt s historickým názvom **Bellevue** - Pekný výhľad (známy tiež ako bývalá budova riaditeľstva Interhotelov Tatry) je najstaršou dodnes stojacou budovou vo Vysokých Tatrách, z roku 1850 s pôvodným ná-

zvom Alpská víla, ktorá slúžila aj ako kúpeľný dom so 17 izbami, jedna z prvých poschodových a murovaných budov. Neskôr tu sídlil aj poštový a telegrafný úrad. (Putovanie za históriou Starého Smokovca s Ivanou Figovou <https://www.youtube.com/watch?v=9DbHQVbYxqU&t=37s>)

Pozn. Ďalšie rozprávania Ivany Figovej o ostatných významných miestach v Starom Smokovci

<https://www.mapotic.com/putovanie-za-historiou-tatranskych-osad/647715-amfiteater-stary-smokovec>

<https://www.tatry.sk/infocentrum/historia/>

## B/ MIESTO STAVBY

### Lokalita, história, významné architektonické pamiatky, prírodné zaujímavosti, atrakcie

**Vysoké Tatry** sú najvyššou časťou Karpát, mohutného horského oblúka, prechádzajúceho od Rakúska až do Rumunska. Majú jedno svetové prvenstvo a síce sú považované za najmenšie veľhory na Zemi.

Z administratívneho hľadiska patrí územie Tatier mestu Vysoké Tatry, oravským, liptovským a spišským obciam.

Vo východných Tatrách bolo v roku 1947 administratívne vytvorené mesto Vysoké Tatry so súčasným počtom 3838 obyvateľov.

**Mesto Vysoké Tatry** je tvorené 14 osadami alebo mestskými časťami: Starý Smokovec, Horný Smokovec, Dolný Smokovec, Nový Smokovec, Tatranská Polianka, Tatranské Zruby, Nová Polianka, Tatranská Lomnica, Tatranská Kotlina, Tatranská Lesná, Tatranské Matliare, Kežmarské Žľaby, Podbanské, Vyšné Hágy.

Administratívnym a kultúrnym centrom Tatier je **Starý Smokovec**, zároveň je najstaršou z nich, založenou v roku 1796. Osada vznikla na mieste prvej stálej stavby – poľovníckej chaty grófa Štefana Csákyho postavenej pri minerálnych prameňoch v roku 1793. Žije tu 50 obyvateľov s trvalým pobytom a v bezprostredne nadväzujúcich mestských častiach Dolnom Smokovci žije 750 a v Novom Smokovci 503 obyvateľov.

**Starý Smokovec** ako prvé turistické stredisko vo vyšších polohách Vysokých Tatier bol založený pri vyvierajúcej kyselke, ktorej ľudia pripisujú magickú moc. Môže sa pýšiť viacerými prvenstvami: prvým cirkevným objektom – drevenou kaplnkou postavenou v roku 1796, viacerými drevenými stavbami, ktoré ubytovávali letných hostí. Neskôr sa Smokovec stal hlavným turistickým centrom Tatier a aj dôležitou dopravnou križovatkou.

**Zadanie je situované** do vstupnej časti mesta v kontaktnej polohe s územím lesa a zároveň začínajúcou atraktívnou centrálnou mestskou časťou a v tesnej blízkosti stanice pozemnej lanovej dráhy na Hrebienok.

Zadania pozostáva z návrhu objektu alebo sústavy objektov na viacerých pozemkoch s parcelnými číslami 277/1, 277/3, 275/16, 261/3 a 264. Medzi jestvujúcimi objektami Amfiteáter a Bellevue vedie obslužná komunikácia a pešia rekreačná a turistická cesta.

Starý Smokovec je známy mnohými prírodnými a architektonickými zaujímavosťami, z ktorých ponúkame malú ochutnávku:

Neďaleko riešenej lokality sa nachádza **Krížová cesta** na **Peknú vyhladku**, ktorá je **najvyššie položenou kalváriou v strednej Európe**, pričom jej najvyšší bod sa nachádza vo výške 1 080 m n. m. Kalvária v Starom Smokovci pozostáva zo **14 umeleckých diel**, väčšinou vyrobených z dreva.

Z miesta vzdialeného niekoľko metrov nad areálom amfiteátra je výhľad na osadu aj jej okolie. Volá sa Pekná vyhladka a nachádza sa blízko Liečivého prameňa – **Smokoveckej kyselky**, ktorá vyviera z úžľabiny neďaleko od amfiteátra. K Peknej vyhladke z turistickým altánkom sa dá dostať niekoľkými **nenáročnými trasami** s náučným chodníkom.

**Kostol Nepoškvrneného počatia Panny Márie** je neogotický kostolík s drevenou konštrukciou a hrazdeným murivom.

**Švajčiarsky dom** lokalizovaný vľavo od budovy Bellevue s 12 hofovskými izbami vznikol v roku 1856. Aj ten dodnes stojí, po dôkladnej rekonštrukcii z roku 1987 sú v ňom prevádzky obchodu a služieb. Obidve budovy dal postaviť agilný nájomca Starého Smokovca Ján Juraj Rainer (1800-1872).

Nad veľkou promenádou, severne od Grand hotela v blízkosti kostolíka stojí **vila Ilona**, ktorá kedysi patrila novohradskému županovi, grófovi Ludovítovi Degenfeldovi (1843-1922). Nazvali ju podľa manželky majiteľa, grófkyni Ilony rod. Desseffy (nar. 1845). Asi pred 100 rokmi, kedy naproti pod cestou chystali stavbu nového kúpeľného domu, ju jej nový majiteľ nechal rozobrať a znovu postavil na terajšie miesto v severnej časti osady. (<http://www.nostalicketatry.sk/historia/stary-smokovec/91-najstarsie-budovy-a>)

**Villa Alicia** je zrubová stavba v centre Starého Smokovca, ktorá bola postavená v roku 1889 podľa projektu Gedeona Majunkeho, s pôvodným názvom „Malý Spiš“, ktorú počas rokov premenovali na Szilághiho vilu na počesť liberálneho politika Dezidera Szilághiho – vtedajšieho ministra. Od roku 1918 nesie meno dcéry vtedajšieho prezidenta Československej republiky T.G. Masaryka. Od roku 2002 sa nachádza v zozname národných kultúrnych pamiatok SR. V roku 2007 prebehla jej kompletná rekonštrukcia. Vo vile je mestská knižnica a okrem **Spolku horských vodcov** a **Múzea tatranskej kinematografie** a fotografie je tu aj kancelária **Združenia cestovného ruchu**.

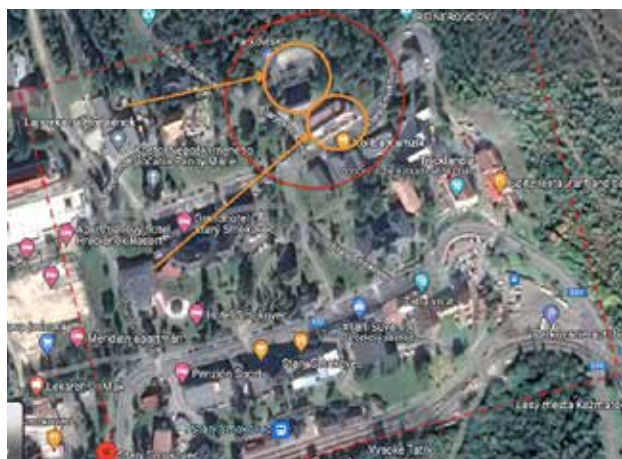
**Lokalita Hrebienok** je letným aj zimným turistickým cieľom, nachádza sa nad Starým Smokovcom na úpätí Slavkovského štítu v nadmorskej výške 1 285 m n. m. Vedie k nemu pešia turistická a kľuzkácká trasa ako aj pozemná lanová dráha. Okrem **lyžiarskeho strediska** je miestom na oddych a doplnenie síl, ako aj východiskovým bodom na vysokohorskú turistiku. Je možné sa sem dostať aj **pozemnou lanovkou**.

Na Hrebienku vedľa **ľadového dómu** sa nachádza **Kvantárium**, ktoré ponúka multimediálnu a laserovú show, ako aj vysvetlenie fyzikálnych záhad jednoduchým a náučným spôsobom.

Medzi atrakcie Starého Smokovca patrí **jediný štartovací sánkársky trenážer** na Slovensku.

Pre návštevníkov je atrakciou aj letný tubing- tobogán bez vody, ako aj zážitková prehliadka atrakcie „Tatry vnútri“, ktorá zhrmažďuje krásy našich Tatier pod jednou strechou, prístupné prostredníctvom podobizní, fotografií a interaktívnych prvkov.

**Tricklandia** je miestom optických ilúzií. Na ploche 500 m<sup>2</sup> sa rozkladá 24 atrakcií vrátane trickartových obrazov, rozšírenej reality, antigravitačných miestností a **najkrajšieho zrkadlového bludiska v strednej Európe**.



Riešené územie

## C/ STAVEBNÝ PROGRAM A ODPORÚČANÉ

V zadaní ideovej súťaže je ponechaný priestor pre vlastnú tvorivú fantáziu pri navrhovaní ďalších, do daného prostredia vhodných aktivít.

Zadanie pozostáva z návrhu objektu alebo sústavy objektov na viacerých pozemkoch s parcelnými číslami 277/1, 277/3, 275/16, 261/3 a 264. Medzi jestvujúcimi objektami Amfiteáter a budova Bellevue vedie obslužná komunikácia a pešia rekreačná a turistická cesta.

Funkčná a objektová skladba je odporúčaná a vyplýva z vyslovených i nevyslovených potrieb mesta Vysoké Tatry, mestskej časti Starý Smokovec, tiež z trendov navrhovania podobných objektov pre cestovný ruch, voľný čas, šport, rekreáciu a kultúru v turistických lokalitách nadregionálneho významu vo svete. Voľba a vzájomná kombinácia navrhovaných funkcií je v plnej miere na rozhodnutí autora návrhu.

Navrhovaný môže byť architektonický objekt či skupina objektov s dispozičným riešením, umožňujúcim prelínanie exteriéru s interiérom.

Nie je žiadúce maximálne zastávať dané územie - zástavbu je potrebné poňať ekologicky. Územie má byť miestom kontaktu človeka s prírodou, miestom stretnutí ľudí navzájom a miestom vnímavým ku genu loci lokality. Objekty môžu byť miestom stretnutí, miestom zmysluplného trávenia voľného času pre všetkých ľudí bez rozdielu, domácich aj turistov. Mali by svojou funkciou, vzhľadom, architektonickým riešením ponúkať človeka ku jeho navštíveniu.

**Scholé** bude pre mnohých príjemným zastavením v nečase ale aj po náročnej túre. Bude zdrojom oddychu, poznania, oázy na trase, pre niektorých cieľovým bodom stretnutia, spôsobom trávenia voľného času všetkých vekových kategórií, mamičiek s deťmi, či seniorov.

**Zopár tématických okruhov a príkladov riešení funkčných náplní objektov súťaže:**

### Poznanie

- **Výstavný priestor** (interiérový alebo exteriérový) **pre stále expozície aj aktuálne výstavy** s obslužnými priestormi (sklad) s tematikou výtvarnou, či z oblastí histórie, geografie, fauny a flóry, biológie, morfológie, ekológie, gastronómie, folklóru, horolezectva, záchranárstva, horského nosičstva, alebo iného regionálneho významu, moderné formy výstavného priestoru (interaktívne výstavníctvo).
- **Viacúčelový priestor pre spoločenské stretnutia, významné udalosti** s obslužnými priestormi (sklad, kuchynka pre cateringové služby).



Starý Smokovec - pozemky zadanie

- **Priestory pre multimedálne 4D predstavenia, viacúčelové priestory pre sympóziá, workshopy, kolokviá, výtvarné ple-néry.** Priestor pre medzinárodné alebo domáce kultúrne akti-vity, spoločné tvorivé stretnutia umelcov, alebo iných záujmo-vých skupín a komunít.

### Šport a pohyb

- **Viacúčelová športová sála pre halové a iné športy podľa uvá-ženia, ktorá zároveň môže slúžiť pre kultúrne aktivity,** so zá-zemím a šatňami s hygienickými zariadeniami.
- **Priestory pre špecifické alternatívne, či adrenalínové aktivity:** lezecká stena, interiérový skatepark, snowbordový a lyžiarsky trenažér.
- **Priestory pre terapiu, klimatickú liečbu so 140ročnou tra-díciou vo Vysokých Tatrách, spa - masáž, sauna, relaxačné miestnosti** s technickým zázemím a šatňami s hygienickými zariadeniami.

### Meditácia

- **Univerzálny modlitebný priestor pre tichú meditáciu** (modli-tebňa, kaplnka - bez časového obmedzenia – prístupná 24/7).
- **Hudobný pavilón pre muzikoterapiu a relax** (počúvanie rôznych žánrov hudby na slúchadlá v relaxačných kreslách).

### Kultúra

- **Viacúčelová divadelná či koncertná sála** (aj komorného cha-rakteru).
- **Exteriérový amfiteáter,** ako novostavba, alebo stavba využíva-júca pôvodnú obnovenú stavbu, alebo jej časti.
- **Kinosála** pre nonstop premietanie 24/7 alebo pre festival hor-ských filmov a pod.

### Priestory pre turistický ruch

- **Odbytové priestory pre modernú gastronómiu** založenú na lo-kálnej tradícii, novodobé alternatívne trendy v gastronómii (Sa-lad & soup bar, coffee bar, fruit bar, DoItYourself a pod (+ sklad potravín, chladený sklad, sklad odpadu, príprava jedla).
- Netradičné **malokapacitné ubytovacie zariadenie** stredného štandardu pre maximálne 15 ľudí, pre vybrané záujmové komu-nity návštevníkov.
- **Hygienické priestory** pre verejnosť a návštevníkov.

### D/ REGULAČNÉ PODMIENKY

Zadanie je výzvou v hľadaní kompromisu medzi regulatívmi vy-plývajúcimi z platných legislatívnych predpisov územia, dotvára-júcich obraz o jeho historickom a súčasnom význame úzko spä-ťom s prírodou.

Hlavným cieľom ideovej urbanisticko - architektonickej súťaže, je prinášanie inovatívnych pohľadov a odvážnych riešení, nových koncepcií pre turizmus a voľný čas v 21. storočí.



Regulatívy

**Návrhy objektov a ich nových funkcií je nevyhnutné považovať za ideové, ktoré môžu napomôcť zamysleniu nad možnosťami využitia riešeného územia, prípadne môžu iniciovať zmenu územného plánu mesta.**

Základným regulatívom je nenarušiť vysoký krajinný - historický potenciál územia, charakteristické krajinné scenérie, jedinečné panoramatické scenérie a jedinečnú krajinnú kompozíciu v sú-lade s lokalizáciou v tretom stupni ochrany prírody.

V regulačnom bloku S 51 sú definované športovo - rekreačné a kultúrne funkcie V regulačnom bloku S 52 je definovaná funk-cia cestovný ruch.

### Parcely sú tiež definované ako:

- Plochy stabilizované SX (Územia s možnosťou zástavby v roz-sahu stanovenom regulatívmi)
- Plochy rozvojové N (Územia navrhované na budovanie nových rozvojových plôch v návrhovej etape)

### E/ DOPRAVNÉ A KOMUNIKAČNÉ RIEŠENIE

Lokalita riešených pozemkov patrí medzi turisticky atraktívne a veľmi frekventované, v priamej nadväznosti sa nachádza via-cero stavebných alebo prírodných miest záujmu, Okolo parcel vedie cesta k Stanici pozemnej lanovej dráhy na Hrebienok. Lokalita je prístupná z hlavnej dopravnej komunikácie – Cesty Slobody, prechádzajúcej centrálnou časťou mestskej časti Starý Smokovec. V lokalite Starého Smokovca je k dispozícii niekoľko parkovísk rôznej kapacity (Parkovisko Ihrisko, Parkovisko Pod kostolmi, Parkovisko Koliba, Parkovisko Tatra a Parkovisko Grand a Jakubkova lúka, Parkovisko CIZS a PRIMO, Parkovisko Autobuska) . Pozemok Amfiteátra v súčasnej dobe slúži tiež ako plocha na splotnené parkovanie v správe spoločnosti Verej-noprospešné služby Vysoké Tatry. Územný plán nepočíta s touto plochou ako parkoviskom, avšak parkovacie plochy pre návšte-vníkov navrhovaných objektov musia byť súčasťou návrhu. Rovnobežne s Cestou Slobodu vedie koridor cyklomagistrály, na ktorý sa napájajú lokálne cyklistické trasy mestskej časti, kto-rých je 11 a spolu majú 45 km.

### F/ KONŠTRUKČNÉ A MATERIÁLOVÉ RIEŠENIE

Návrh konštrukcie, použité materiály, stavebné systémy, či spô-sob založenia objektov, nie je nijako obmedzovaný, je však priamo úmerný miestu v prírodnom prostredí Tatranského národného parku, zvolenému konceptu a účelu stavby, je závislý od umies-tnenia stavieb v zadanom teréne, s možnosťou využívať jeho svahovitú morfológiu pre umiestnenie dispozičného programu objektov prípadne aj do podzemných podlaží. Stavby by mali byť ekologické a mali by sa snažiť rešpektovať trvalo udržateľný stav prírody, energií. Nevyklučuje sa použitie sortimentu ekologických stavebných materiálov Xella – Ytong, Silka, Fermacell a Multipor. Samostatné výkresy detailov konštrukčného systému sa nepo-žadujú. Pri hodnotení návrhov sa prihliada aj na inovatívne a ex-perimentálne riešenia.

### G/ EKOLÓGIA, UDRŽATELNOSŤ, UNIVERZÁLNY DESIGN

Progressívne architektonické riešenia ponúkajú možnosť použitia inteligentných technológií a inovatívnych materiálov, alternatív-ných spôsobov získavania energií a ich úsporného a efektívneho využívania v súlade so zásadami ekológie a trvalej udržateľnosti rozvoja vo výstavbe. Pozemky sa nachádzajú na území Tatra-ského národného parku v 3. stupni ochrany prírody. Odporúča sa venovať návrhu vodozadržných opatrení ako sú plne vegetačné plochy, vodopriepustné spevnené povrchy, akumuláčn nádrže pre dažďovú vodu, dažďové záhrady, vegetačné steny a strechy a pod. Exteriérové aj interiérové priestory budú navrhnuté v sú-lade s princípmi univerzálneho navrhovania, s ohľadom na uni-verzálnu prístupnosť pre všetkých ľudí bez rozdielu

## H/ PRÍLOHY ZADANIA

### Mapové podklady, fotogaléria

Tvorია dôležitú súčasť zadania a sú k dispozícii po registrácii na stiahnutie na webových stránkach súťaže:

[www.xella.sk](http://www.xella.sk), [www.xella.cz](http://www.xella.cz)

Mapové podklady, dáta s aktuálnosťou roku 2021 sú formátach \*.dwg, \*.skp, \*.3ds a \*.wrml + ortofotomapy v \*.jpg, \*.jgw, \*.3ds, a \*.wrml sú v lokálnom súradnicovom systéme, kde je v súbore !citat.txt posun oproti S-JTSK.

Súčasťou mapových podkladov je aj logo spoločnosti Eurosense, ktoré je potrebné používať pri všetkých výstupoch z dát spoločnosti s copyrightom - Ortofotomapa (resp. 3D model) © Eurosense 2021

Fotogaléria, prezentácie k téme a iné relevantné informácie budú priebežne dopĺňané.

### Webové stránky súťaže

[www.xella.sk](http://www.xella.sk), [www.xella.cz](http://www.xella.cz)

### UŽITOČNÉ LINKY

#### Územný plan mestskej časti a regulatívy:

- <https://www.vysoketatry.sk/uzemny-plan-mesta.html>
- <https://www.uzemneplany.sk/upn/vysoke-tatry-stary-smokovec/uzemny-plan-mestskej-casti/schvaleny/vykres/zavazne-regulativy>

### Zaujímavosti o Vysokých Tatrách a Starom Smokovci:

- <https://www.tatry.sk/infocentrum/historia/>
- <http://www.tatraguide.sk/>
- <https://www.zasahy.sk/tatry-lokality>
- <https://www.aktuality.sk/clanok/FJSLrsv/stary-smokovec-15-tipov-co-vidiet-v-starom-smokovci-a-jeho-okoli/>
- <http://www.nostalgicketatry.sk/historia/stary-smokovec/91-najstarsie-budovy-a>
- <https://stary-smokovec.oma.sk/cyklotrasa>
- <http://www.pretatry.sk/amfiteater-orlie-pierko/>
- <https://reality.trend.sk/komerčne-nehnutelnosti/alexandrovovci-nemali-kde-vystupit-tak-im-tatrah-postavili-amfiteater>

### Videá:

#### Putovanie s Ivanou Figovou:

- <https://www.youtube.com/watch?v=OrNrn-Mnd4c&t=1s>
- <https://www.youtube.com/watch?v=9DbHQVbYxqU&t=37s>
- <https://www.mapotic.com/putovanie-za-historiou-tatranskych-osad/647715-amfiteater-stary-smokovec>

### POĎAKOVANIE

Vypisovateľ súťaže ďakuje vedúcej Oddelenia územného plánovania, výstavby, životného prostredia a dopravy MsÚ Vysoké Tatry **Ing. Emílii Kušnírovej** a primátorovi Mesta Vysoké Tatry **Jozefovi Štefaňákovi** za poskytnutie možnosti zaoberať sa danou témou, tiež architektovi a členovi súťažnej poroty **Ing. arch. Petrovi Moravčíkovi** za inšpiráciu pri hľadaní názvu zadania.

### Mapové podklady zabezpečila spoločnosť Eurosense.

Zadanie pripravila doc. Ing. arch. Ľubica Selcová, PhD. (odborný garant súťaže).

**Xella CZ, s.r.o.**

Vodní 550  
664 62 Hrušovany u Brna

Ytong linka (8–16 hod)  
telefon 800 828 828

e-mail [ytonglinka.cz@xella.com](mailto:ytonglinka.cz@xella.com)

[www.xella.cz](http://www.xella.cz)

**Xella Slovensko, spol. s r.o.**

obchodno-poradenská kancelária  
Prievozská 14  
821 09 Bratislava

Ytong linka (bezplatné číslo) 0800 118 583

telefón 046 5188 551  
e-mail [ytonglinka.sk@xella.com](mailto:ytonglinka.sk@xella.com)

[www.xella.sk](http://www.xella.sk)