

Návod pro připojení k Webináři přes Cisco Webex

Nezbytné vybavení

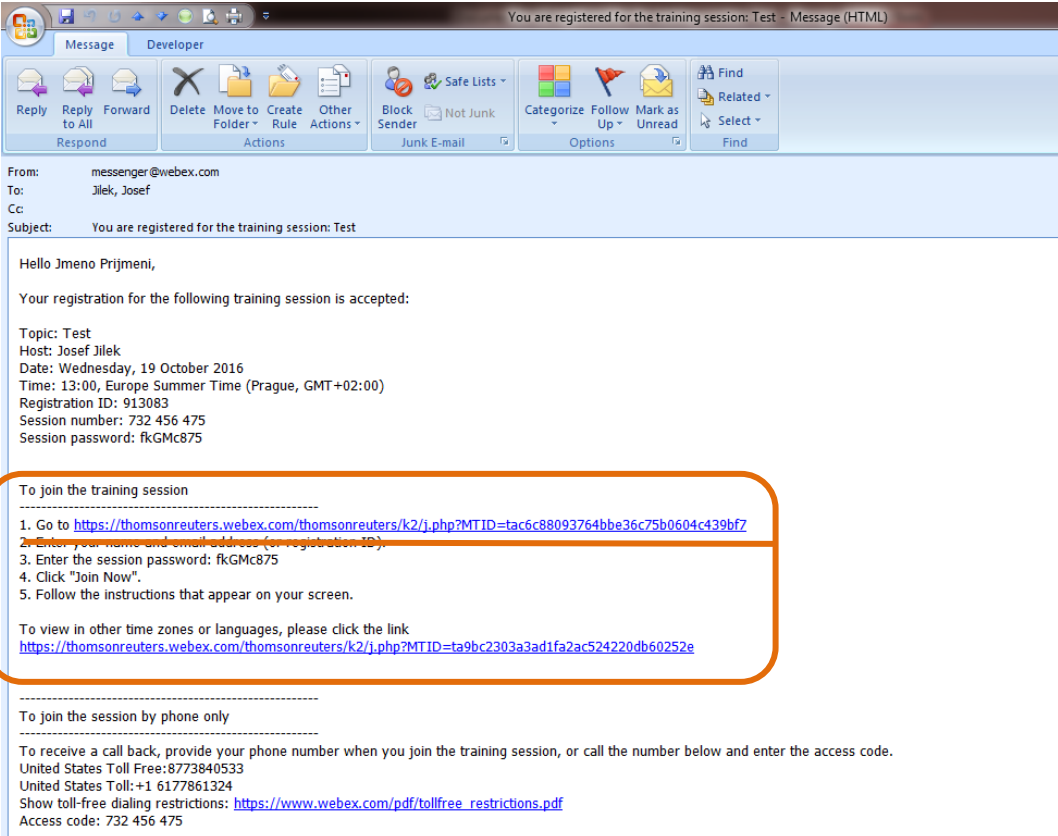
- K účasti na webináři budu potřebovat
- Počítač s přístupem k internetu
- Funkční zvukovou kartu (požádejte o radu síťové oddělení)
- Pro spojení s autokonferencí (abychom se slyšeli)
 - Sluchátka + mikrofon nebo jen Sluchátka
 - Telefon - V případě, že nemáte potřebné vybavení nebo si nejste jisti s nastavením audia.
- Webinář je spuštěn prostřednictvím dočasné aplikace ve vašem prohlížeči (ověřte u správců sítě, jestli můžete Cisco Webex na svém prohlížeči spustit)
- Pro test, jestli je Cisco Webex na vašem počítači spustitelný vám poslouží: <https://www.webex.com/test-meeting.html> (vyplňte formulář a pak pokračujte v návodu od bodu 3)

Jak se připojit ke kurzu

Po registraci do konkrétního kurzu vám přijde potvrzení s časem začátku a odkazem na příslušnou stránku.

Před začátkem semináře...

1. Použijte adresu v registračním e-mailu



The screenshot shows an email interface with a toolbar at the top containing icons for Reply, Forward, Delete, Move to Folder, Create Rule, Other Actions, Block Sender, Not Junk, Categorize, Follow Up, Mark as Unread, Find, and Related. The email header shows the sender as messenger@webex.com, the recipient as Jilek, Josef, and the subject as 'You are registered for the training session: Test'. The main body of the email contains the following text:

Hello Jmeno Prijmeni,

Your registration for the following training session is accepted:

Topic: Test
Host: Josef Jilek
Date: Wednesday, 19 October 2016
Time: 13:00, Europe Summer Time (Prague, GMT+02:00)
Registration ID: 913083
Session number: 732 456 475
Session password: fkGmC875

To join the training session

1. Go to <https://thomsonreuters.webex.com/thomsonreuters/k2/j.php?MTID=tac6c88093764bbe36c75b0604c439bf7>
2. Enter your name and e-mail address (or registration ID).
3. Enter the session password: fkGmC875
4. Click "Join Now".
5. Follow the instructions that appear on your screen.

To view in other time zones or languages, please click the link
<https://thomsonreuters.webex.com/thomsonreuters/k2/j.php?MTID=ta9bc2303a3ad1fa2ac524220db60252e>

To join the session by phone only

To receive a call back, provide your phone number when you join the training session, or call the number below and enter the access code.
United States Toll Free: 8773840533
United States Toll: +1 6177861324
Show toll-free dialing restrictions: https://www.webex.com/pdf/tollfree_restrictions.pdf
Access code: 732 456 475

2. Otevře se vám stránka s detaily Webinarě, klikněte na tlačítko „Join now“, které najdete v pravém horním rohu obrazovky v tabulce „Join Session Now“.

THOMSON REUTERS

Home Meeting Center Support Center **Training Center** Event Center My WebEx Log In

Attend a Session
Host a Session
Set Up
Training Manager
Preferences
Support

Session Information: Test

You are currently registered for the session.

Session status: Started (Registration)
Session date: Wednesday, 19 October 2016
Starting time: 13:00, Europe Summer Time (Prague, GMT+02:00)
Duration: 1 hour 30 minutes
Presenters: Josef Jilek
Description: **Základní uživatelský kurz pro Essential Science Indicators.**
V rámci tréninku si osvojíte základní uživatelské dovednosti s produktem Essential Science Indicators(ESI) na platformě InCites. Jmenovitě bude probháno:

- Highly cited data
- Produkce a zdroj dat pro ESI
- ESI ve Web of Science
- Vyhledávání v ESI
- Jak zhodnotit výkon své publikace

Session number: 732 456 475
Password: fkGMc875
Audio conference: To receive a call back, provide your phone number when you join the training session, or call the number below and enter the access code.
United States Toll Free:8773840533
United States Toll:+1 6177861324
[Show toll-free dialing restrictions](#)
Access code: 732 456 475

Host's name: Josef Jilek
Host's email: josef.jilek@thomsonreuters.com
Course material: (none)

Cancellation due Wednesday, 19 October 2016 13:00

Join Session Now

To join this training session, provide the following information.

Registration ID: 913083
Session password: ●●●●●●

Remember me on this computer
[\(Clear my information\)](#)

Join Now

Please provide registration confirmation for the registration session password. If you lost your registration password, click [here](#) to have it sent to you again.

3. V dalším kroku vás váš prohlížeč požádá o instalaci Cisco Webex. Pro okamžitý přístup na webex klikněte na odkaz „Run a temporary application“. Všechna další upozornění potvrďte – Run nebo Allow



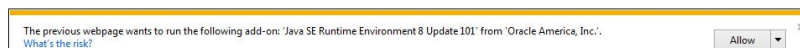
Install the Cisco WebEx add-on

1. In the message bar at the bottom of the window, select **Install** or **Allow**.

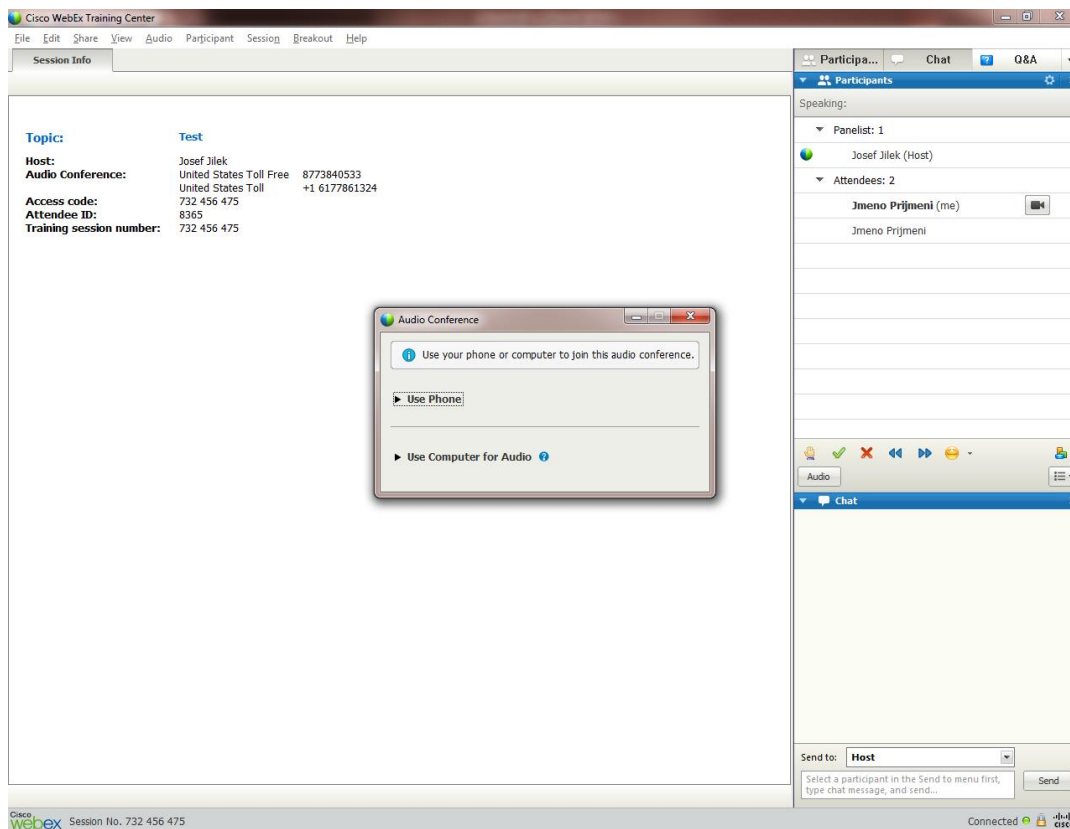
2. Select **Install**.

Still having trouble? Try one of these options:

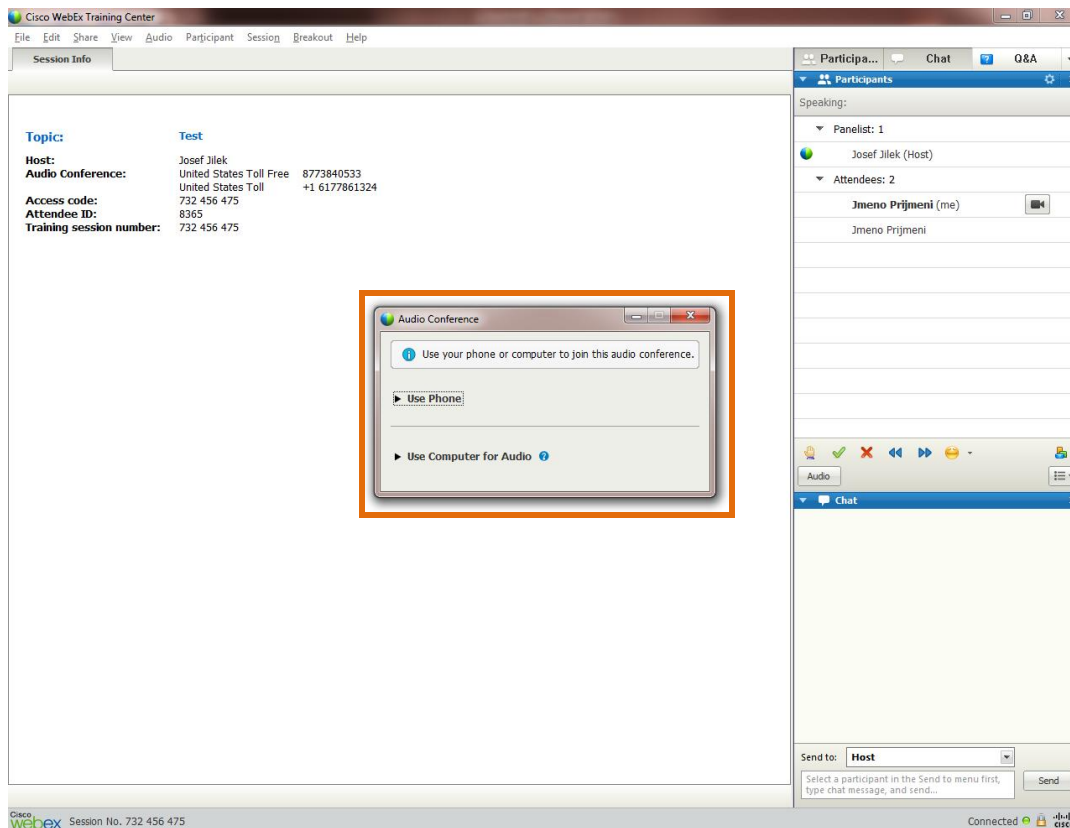
- [Run a temporary application](#) to join this meeting immediately.



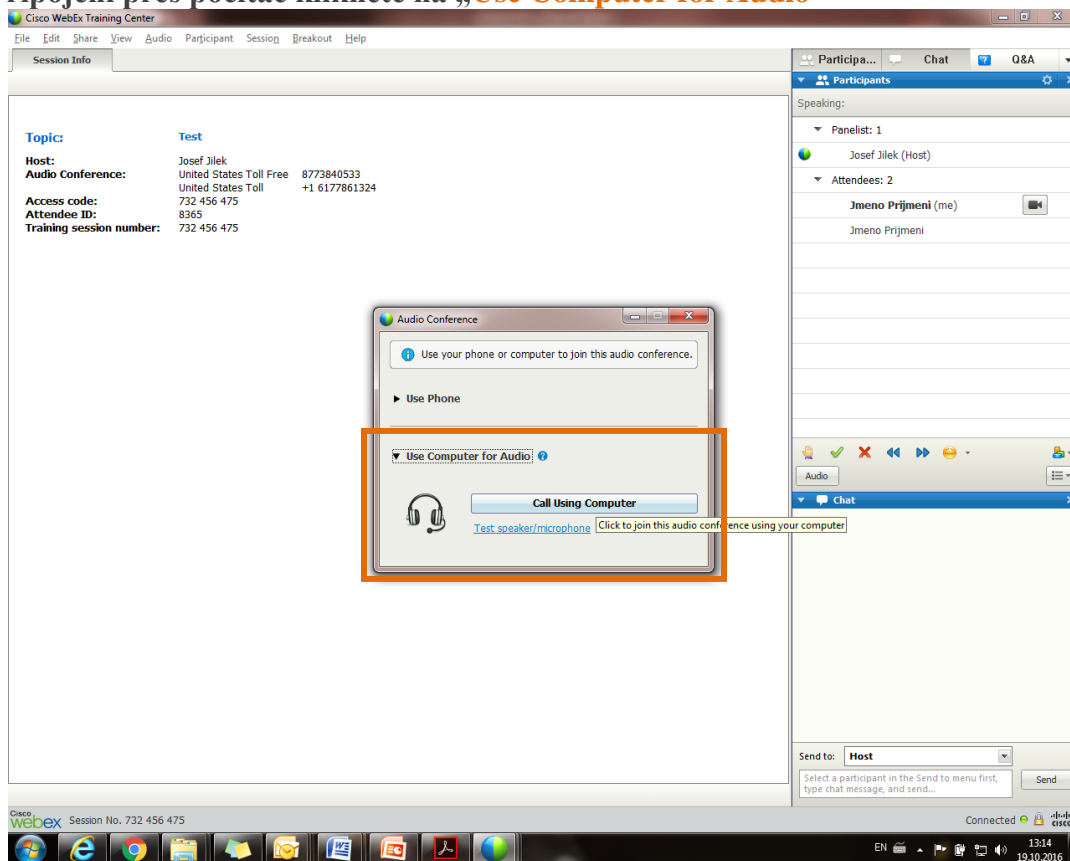
4. Nyní se spustila dočasná aplikace Cisco Webex Training Center (viz foto)



5. Pro připojení zvuku klikněte na **Use computer for Audio**, v případě, že chcete využít zvukové zařízení vašeho počítače. **Use Phone** pro případ, že chcete k připojení zvuku použít telefon.



5.1. Pro Připojení přes počítač klikněte na „Use Computer for Audio“



5.2. Druhou možností je použít telefon, kdy vám webex zatelefonuje na vaše telefonní číslo

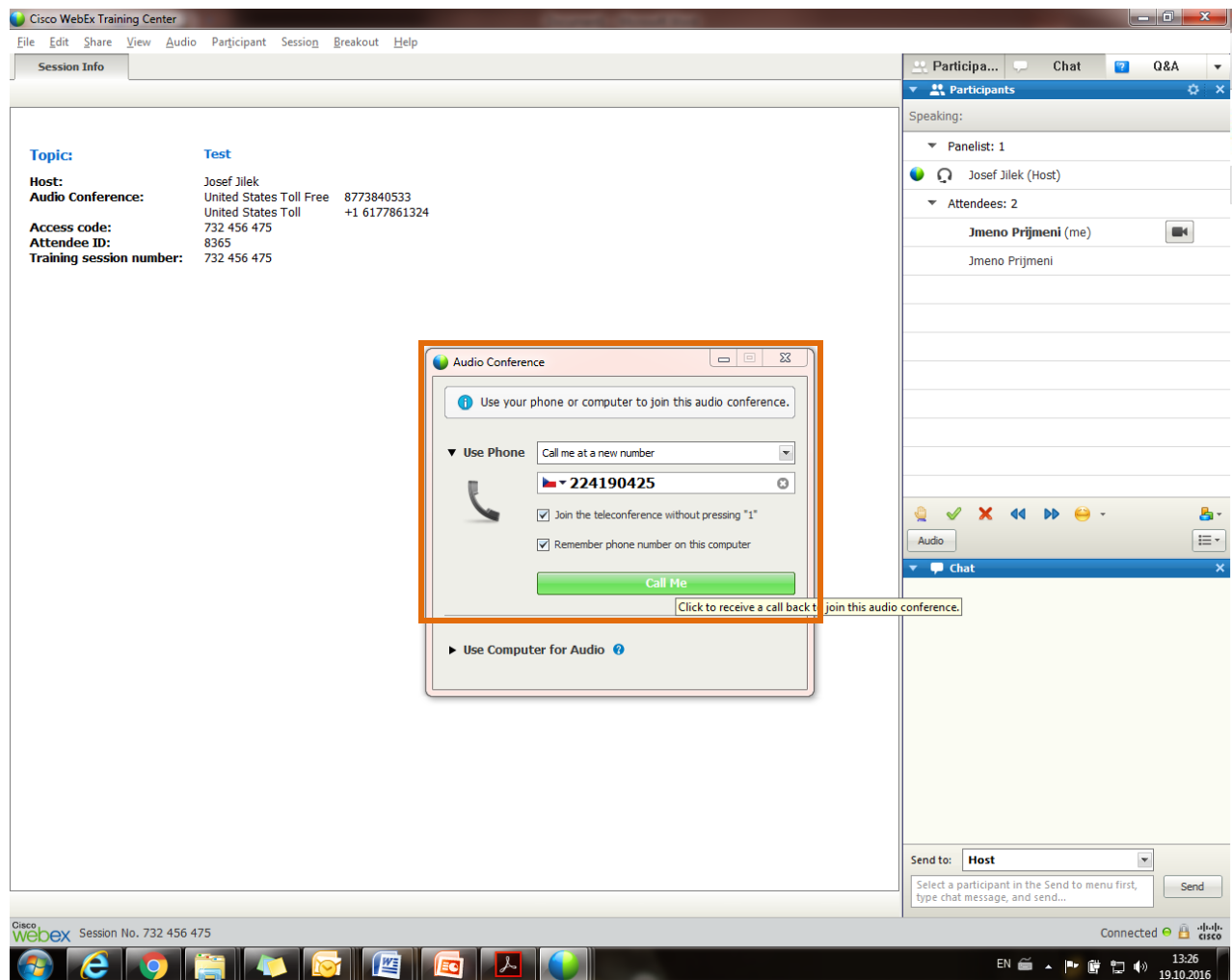
Klikněte na variantu „Use Phone“

Ze seznamu v prvním políčku vyberte „Call me at a new number“

Ze seznamu v levé části druhého políčka vyberte zemi pro správnou předvolbu (Česká republika)

Zadejte své telefonní číslo bez mezinárodní předvolby (např. 224190425)

Potvrďte kliknutím na tlačítko „Call Me“

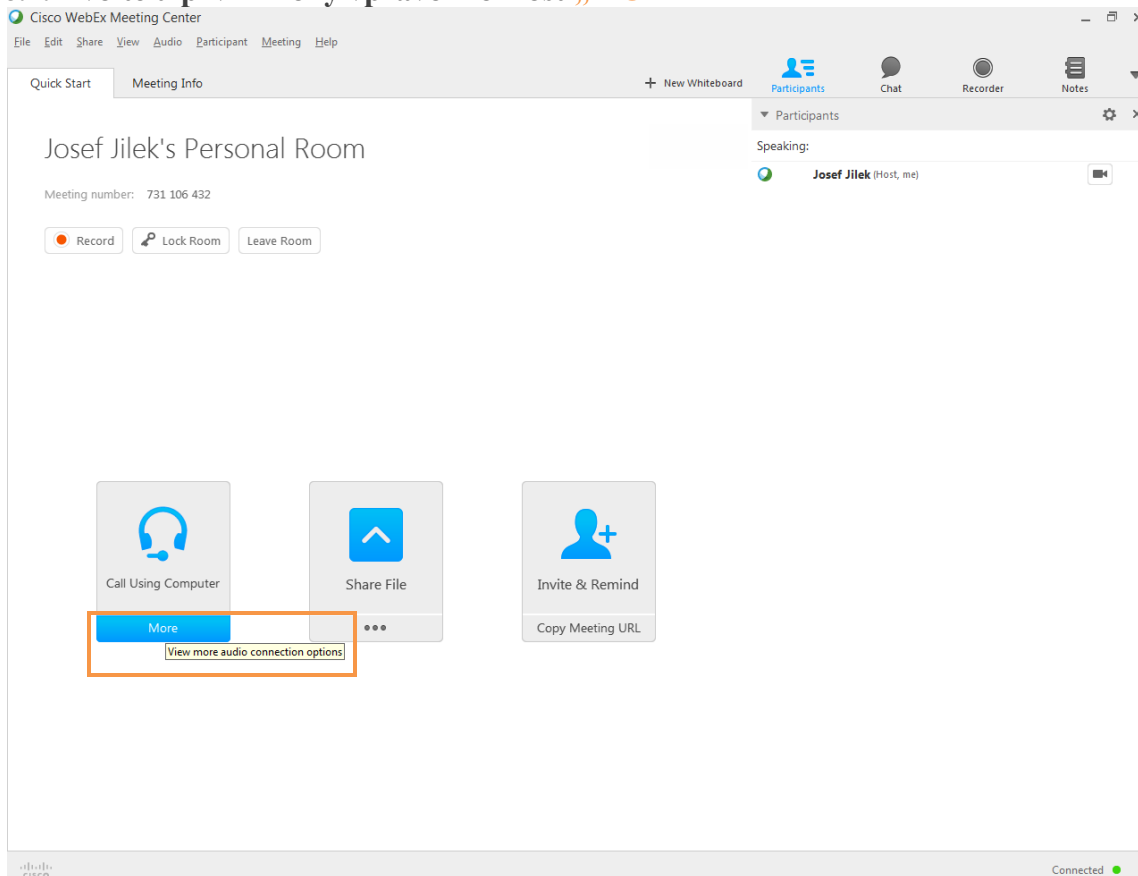


Do minuty byste měli mít příchozí hovor.

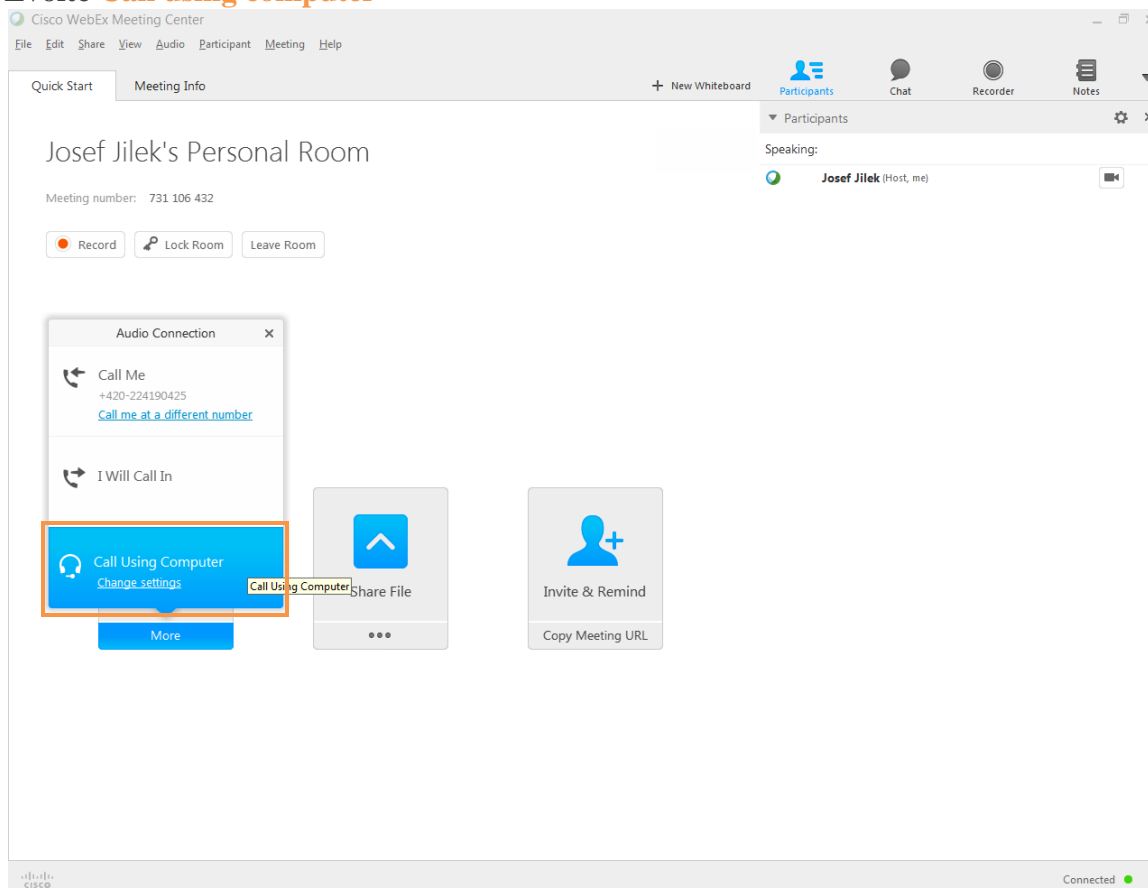
Po úvodním předehraném sdělení budete připojeni k webináři.

6. Nastavení zvukového zařízení

6.1. Zvolte u první ikony vpravo možnost „MORE“

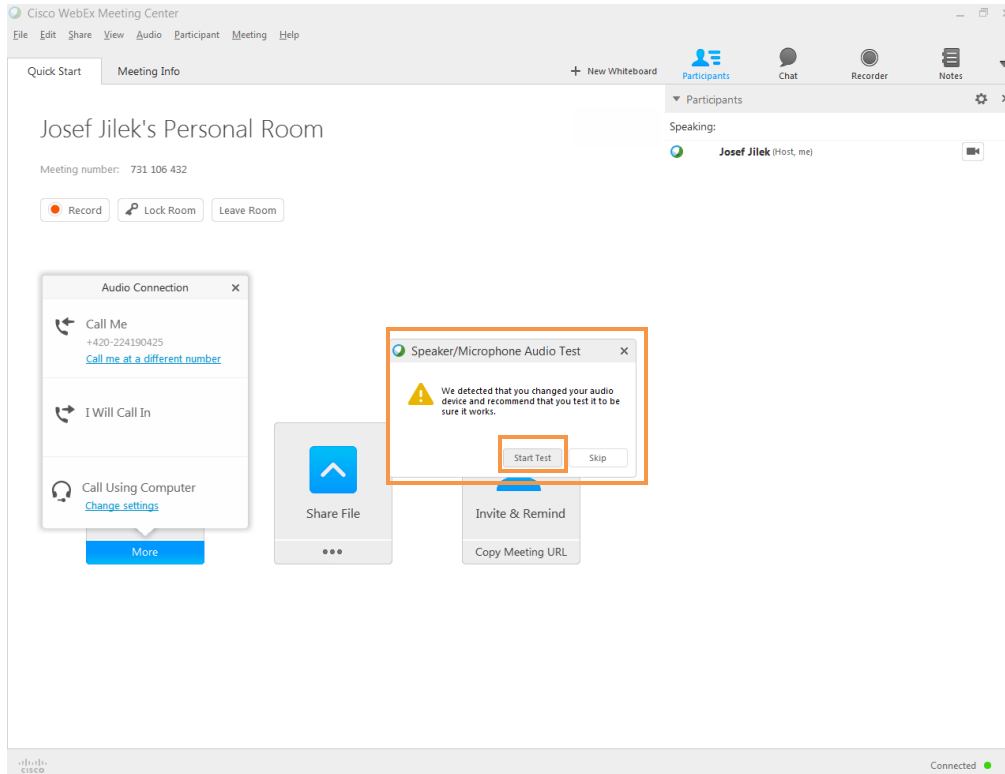


6.2. Zvolte Call using computer

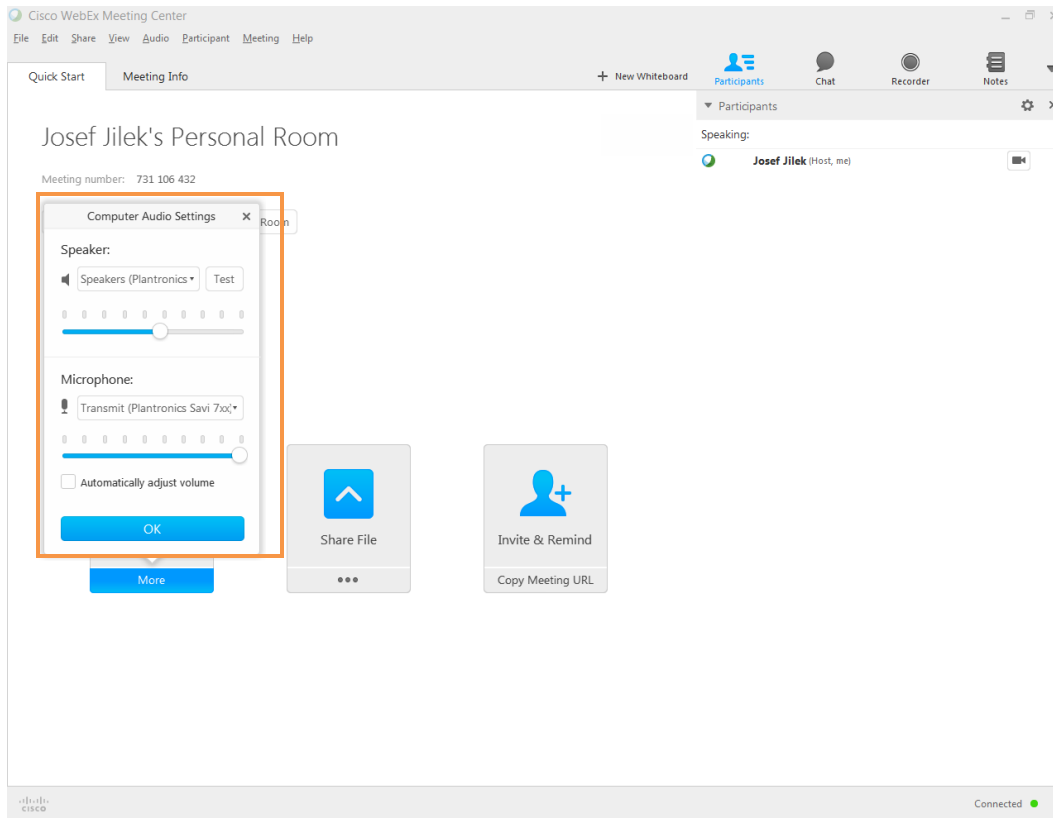


6.3. V případě, že systém rozpozná více zařízení k přehrávání a nahrávání zvuku, vyzve vás k testu zařízení.

Zvolte **START TEST**.

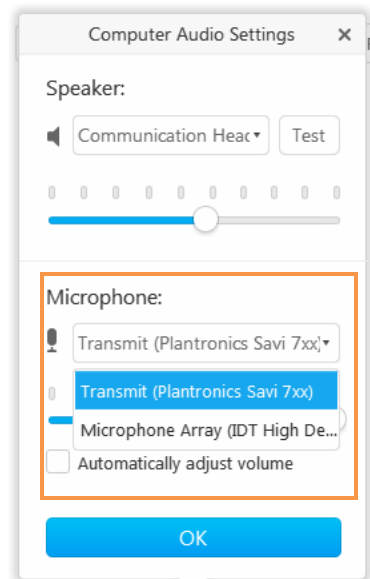
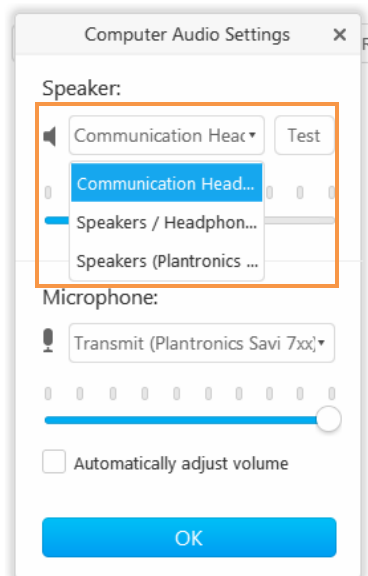


6.4. Otevře se Vám Testovací Menu



6.5. Zvolte takový výstup pro sluchátka abyste ve sluchátkách slyšeli zvuk přednášky. Pro vyzkoušení použijte funkci „TEST“, která je vedle nabídky.

6.6. Podobně postupujte s Mikrofonem, vyberte mikrofon z nabídky a krátce hovořte. **Pohybuje-li se pod nabídkou modrá link, je váš hlas snímán.**



Potvrďte nastavení Tlačítkem **OK**.

Jste připojeni k Audiokonferenci