

VÍNO A POHLÁDY

VYHLIADKOVÁ VEŽA/VINOTÉKA/VINNÝ DOM

FAKULTA ARCHITEKTÚRY A DIZAJNU STU		
PREDMET: VERTIKÁLNY ATELIER ÚSTAV NOSNÝCH KONŠTRUKCIÍ	AKAD. ROK 2021/2022	
TÉMA: VYHLIADKOVÁ VEŽA S VINOTÉKOU A VINÁRSTVOM		
ŠTUDENTI: JAKUB MOLNÁR		
VEDÚCI PRÁCE: ING. ARCH. GABRIELA ROLENČIKOVÁ, PHD.		
VEDÚCI PRED.: DOC. ING. ARCH. EVA VOJTEKOVÁ, PHD.		
HORÁREŇ KRASŇANY PEKNÁ CESTA		
DRUH VÝKRESU: TITULKA		Č. VÝKR.: 1

Pekná cesta, patrí medzi ďalšie prírodné komunitné body Bratislavy, kam ľudia môžu prísť za pohybom, relaxom ale časom stráveným v prírode. Areál Krasňany, ktorý je priamym spojením mestskej časti Rača s Malými Karpatmi, je taktiež nepriamo spojený na vychytenú cyklotrasu ktorá vedie na Biely Kríž alebo k Železnej Studienke. Samotná Pečná cesta, pokračuje ako spevnená plocha od obytnej zástavby, a tým lemuje dolinu popri Hájovni, okolo viníc a malých chatiek až po samotný areál. Areál disponuje dvoma veľkými lúkami, z toho jedna slúži na voľno časové aktivity a druhá je využívaná na včely. Medzi týmito dvoma lúkami sa nachádza malý bufetík, kde podávajú občerstvenie. V blízkosti bufetu sa nachádza aj detské ihrisko. Pomedzi tieto hlavné prvky sú roztrúsené grilovacie stojiská s posedením.

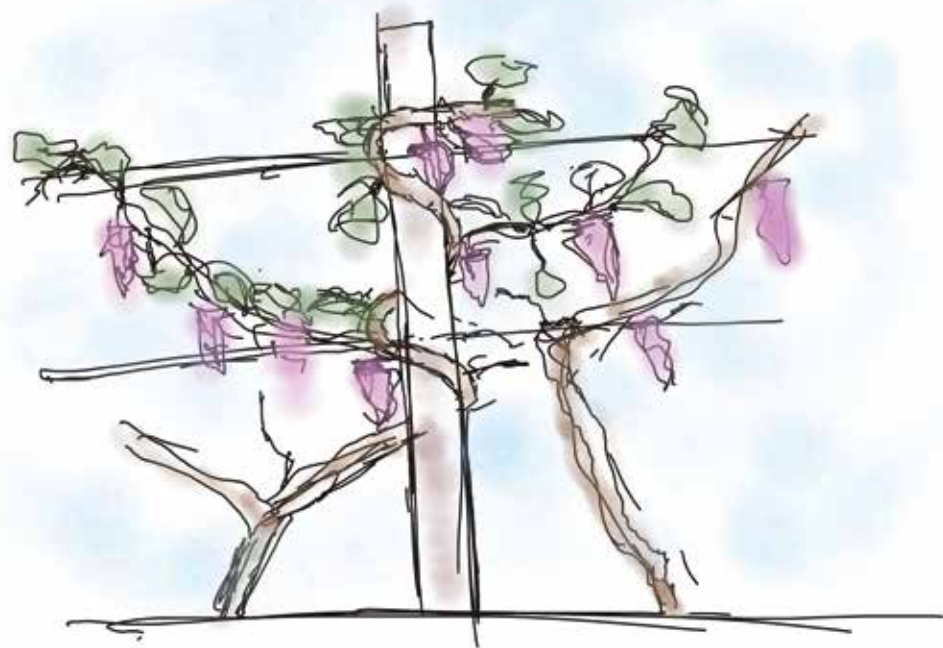
Už ako tak bohatý potenciál celého územia, by som rozšíril o vinice, ktoré sa nachádzajú v blízkosti Areálu Krasňany. Popri spodnej lúke vedie cesta ku viniciam, ktoré patria firme B - vinice,s.r.o.. Túto nám vzniká priestor na postavenie malej výroby vína, s priamym napojením na vinotéku, ktorá by sa nachádzala v spodnej časti Areálu Krasňany. Touto cestou by sa podporili lokálni vinári a na Peknej ceste by vznikol ďalší záchytný bod pre návštevníkov. Hlavnou atrakciou by bola veža, ktorá by sa týčila nad okolité stromy a ponúkla by návštevníkom nové výhľady na hlavné mesto a vršky Malých Karpát.

Inšpiráciu na vinárske objekty som hlavne čerpal, s vinárskych krajín a regiónov v Európe. Doplnil som to nekonvencným materiálom k prírodnému prostrediu. Samotné strechy vinotéky odzrkadľujú vršky kopcov nad Peknou cestou. Veža zase odzrkadľuje vinič, ktorý sa vinie okolo hlavnej konštrukcie.

VÍNO A POHĽADY

VYHLIADKOVÁ VEŽA/VINOTÉKA/VINNÝ DOM

FAKULTA ARCHITEKTÚRY A DIZAJNU STU		AKAD. ROK 2021/2022	
PREDMET:	VERTIKÁLNY ATELIER ÚSTAV NOSNÝCH KONŠTRUKCIÍ		
TÉMA: VYHLIADKOVÁ VEŽA S VINOTÉKOU A VINÁRSTVOM			
ŠTUDENTI: JAKUB MOLNÁR			
VEDÚCI PRÁCE: ING. ARCH. GABRIELA ROLENČIKOVÁ, PHD.			
VEDÚCI PRED.: DOC. ING. ARCH. EVA VOJTEKOVÁ, PHD.			
HORÁREŇ KRASŇANY PEKNÁ CESTA			
DRUH VÝKRESU: SPRIEVODNÁ SPRÁVA			Č. VÝKR.: 2



VINIČ



VŘŠKY NAD
PEKNOU CESTOU

VÍNO A POHLÁDY

VYHLIADKOVÁ VEŽA/VINOTÉKA/VINNÝ DOM

FAKULTA ARCHITEKTÚRY A DIZAJNU STU		
PREDMET: VERTIKÁLNY ATELIER ÚSTAV NOSNÝCH KONŠTRUKCIÍ	AKAD. ROK 2021/2022	
TÉMA: VYHLIADKOVÁ VEŽA S VINOTÉKOU A VINÁRSTVOM		
ŠTUDENTI: JAKUB MOLNÁR		
VEDÚCI PRÁCE: ING. ARCH. GABRIELA ROLENČIKOVÁ, PHD.		
VEDÚCI PRED.: DOC. ING. ARCH. EVA VOJTEKOVÁ, PHD.		
HORÁREŇ KRASŇANY PEKNÁ CESTA		
DRUH VÝKRESU: SKICE KONCEPTU		Č. VÝKR.: 3



AREÁL KRASŇANY
PEKNÁ CESTA

RAČIANSKA ULICA

VÍNO A POHLÁDY

VYHLIADKOVÁ VEŽA/VINOTÉKA/VINNÝ DOM

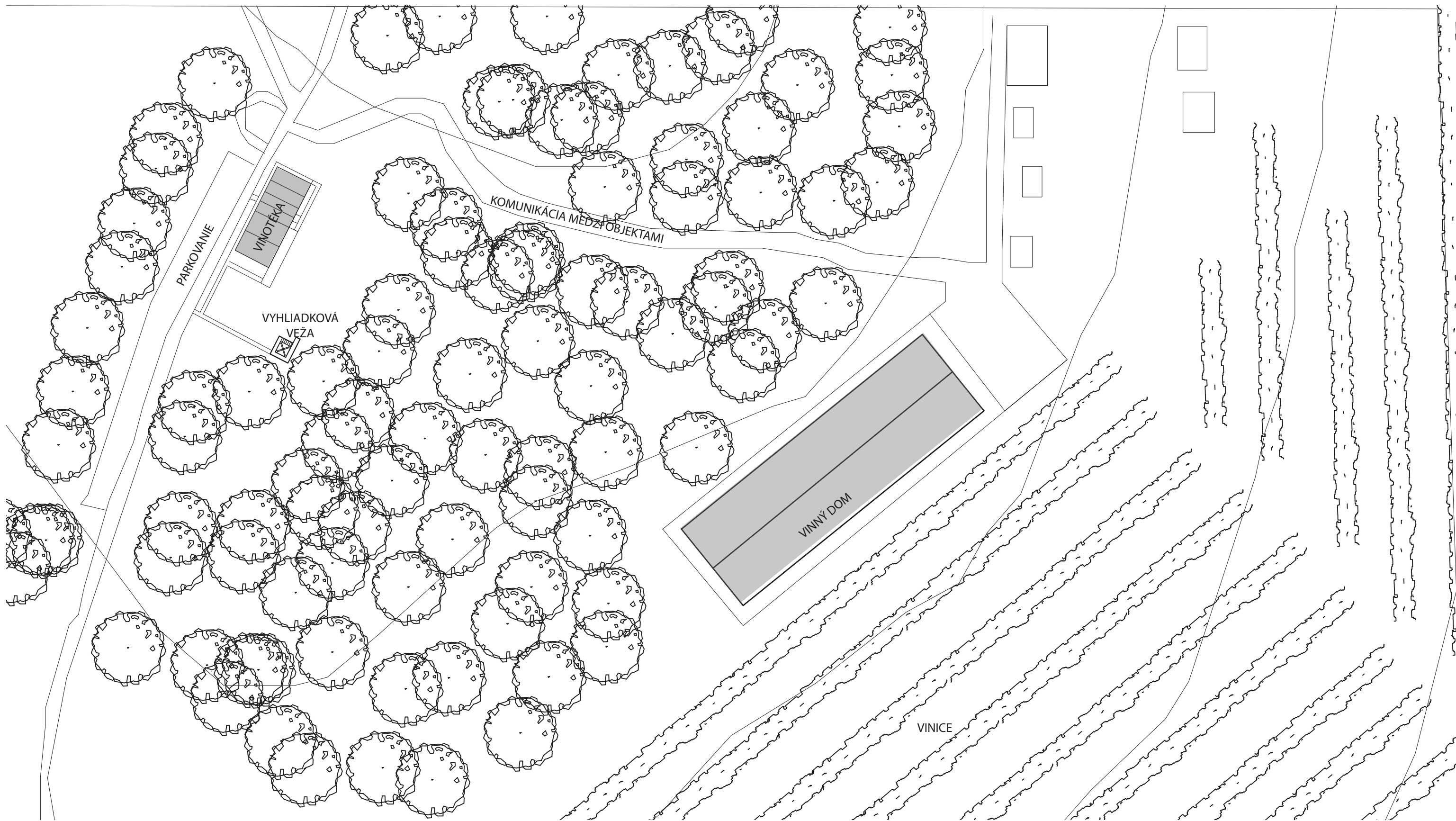
FAKULTA ARCHITEKTÚRY A DIZAJNU STU		
PREDMET: VERTIKÁLNY ATELIER ÚSTAV NOSNÝCH KONŠTRUKCIÍ	AKAD. ROK 2021/2022	
TÉMA: VYHLIADKOVÁ VEŽA S VINOTÉKOU A VINÁRSTVOM		
ŠTUDENTI: JAKUB MOLNÁR		
VEDÚCI PRÁCE: ING. ARCH. GABRIELA ROLENČIKOVÁ, PHD. VEDÚCI PRED.: DOC. ING. ARCH. EVA VOJTEKOVÁ, PHD.		
HORÁREŇ KRASŇANY PEKNÁ CESTA		
DRUH VÝKRESU: ŠIRŠIA LOKALITA		
		Č. VÝKR.: 4



VÍNO A POHLADY

VYHLIADKOVÁ VEŽA/VINOTÉKA/VINNÝ DOM

FAKULTA ARCHITEKTÚRY A DIZAJNU STU		
PREDMET: VERTIKÁLNY ATELIÉR ÚSTAV NOSNÝCH KONŠTRUKCIÍ	AKAD. ROK 2021/2022	
TÉMA: VYHLIADKOVÁ VEŽA S VINOTÉKOU A VINÁRSTVOM		
ŠTUDENTI: JAKUB MOLNÁR		
VEDÚCI PRÁCE: ING. ARCH. GABRIELA ROLENČIKOVÁ, PHD.		
VEDÚCI PRED.: DOC. ING. ARCH. EVA VOJTEKOVÁ, PHD.		
HORÁREŇ KRASŇANY PEKNÁ CESTA		
DRUH VÝKRESU: RIEŠENÉ ÚZEMIE		Č. VÝKR.: 5



FAKULTA ARCHITEKTÚRY A DIZAJNU STU		
PREDMET: VERTIKÁLNY ATELIÉR ÚSTAV NOSNÝCH KONŠTRUKCIÍ	AKAD. ROK 2021/2022	
TÉMA: VYHLIADKOVÁ VEŽA S VINOTÉKOU A VINÁRSTVOM		
ŠTUDENTI: JAKUB MOLNÁR		
VEDÚCI PRÁCE: ING. ARCH. GABRIELA ROLENČIKOVÁ, PHD. VEDÚCI PRED.: DOC. ING. ARCH. EVA VOJTEKOVÁ, PHD.		
HORÁREŇ KRASŇANY PEKNÁ CESTA		
DRUH VÝKRESU: SITUÁCIA ÚZEMIA		
		Č. VÝKR.: 6



VÍNO A POHLADY

VYHLIADKOVÁ VEŽA/VINOTÉKA/VINNÝ DOM

FAKULTA ARCHITEKTÚRY A DIZAJNU STU		
PREDMET: VERTIKÁLNY ATELIÉR ÚSTAV NOSNÝCH KONŠTRUKCIÍ	AKAD. ROK 2021/2022	
TÉMA: VYHLIADKOVÁ VEŽA S VINOTÉKOU A VINÁRSTVOM		
ŠTUDENTI: JAKUB MOLNÁR		
VEDÚCI PRÁCE: ING. ARCH. GABRIELA ROLEŇČIKOVÁ, PHD.		
VEDÚCI PRED.: DOC. ING. ARCH. EVA VOJTEKOVÁ, PHD.		
HORÁREŇ KRASŇANY PEKNÁ CESTA		
DRUH VÝKRESU: VINICA		Č. VÝKR.: 7

KONCEPT

Inšpiroval som sa vinárskymi krajinami ako Francúzsko, Španielsko alebo Taliansko. V týchto krajinách sa delili vinné domy na dva typy, jedny klasické s kamenými obkladom, čím skôr ukazovali už históriu alebo druhým modelom, ktorý pozostával z čistých tvarov v kombinácii betóna s drevom. Moju budovu som riešil tým druhým - moderným spôsobom.

Samotná budova je v pozdĺžnom smere rozdelená chodbou na dve časti. V časti bližšie k vinici sa nachádza línia výroby, od skladu hrozna až po naplnánie sudov. Celá fasáda popri výrobe je s posúvnymi dverí, ktoré umožňujú okamžitý prístup k vinici. Na opačnej strane dispozície sa nachádzajú sklady, administratíva a priestory pre zamestnancov.

FAKULTA ARCHITEKTÚRY A DIZAJNU STU		
PREDMET: VERTIKÁLNY ATELIÉR ÚSTAV NOSNÝCH KONŠTRUKCIÍ	AKAD. ROK 2021/2022	
TÉMA: VYHLIADKOVÁ VEŽA S VINOTÉKOU A VINÁRSTVOM		
ŠTUDENTI: JAKUB MOLNÁR		
VEDÚCI PRÁCE: ING. ARCH. GABRIELA ROLENČIKOVÁ, PHD.		
VEDÚCI PRED.: DOC. ING. ARCH. EVA VOJTEKOVÁ, PHD.		
HORÁREŇ KRASŇANY PEKNÁ CESTA		
DRUH VÝKRESU: VINICA - KONCEPT		Č. VÝKR.: 8



VÍNO A POHLĀDY


VYHLIADKOVÁ VEŽA/VINOTÉKA/VINNÝ DOM

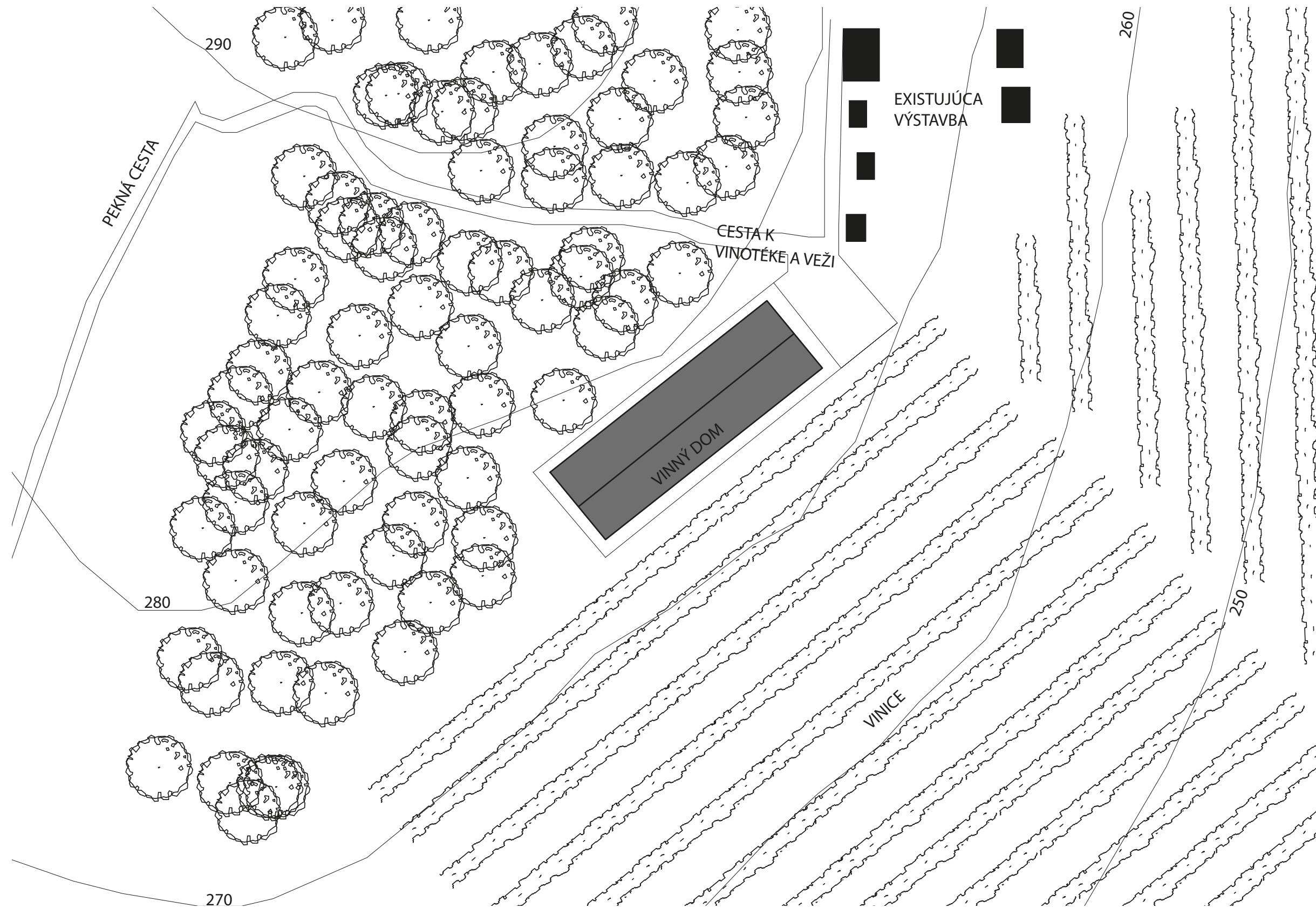
FAKULTA ARCHITEKTÚRY A DIZAJNU STU		
PREDMET: VERTIKÁLNY ATELIER ÚSTAV NOSNÝCH KONŠTRUKCIÍ	AKAD. ROK 2021/2022	
TÉMA: VYHLIADKOVÁ VEŽA S VINOTÉKOU A VINÁRSTVOM		
ŠTUDENTI: JAKUB MOLNÁR		
VEDÚCI PRÁCE: ING. ARCH. GABRIELA ROLENČIKOVÁ, PHD. VEDÚCI PRED.: DOC. ING. ARCH. EVA VOJTEKOVÁ, PHD.		
HORÁREŇ KRASŇANY PEKNÁ CESTA		
DRUH VÝKRESU: VINICA - INŠPIRÁCIE	Č. VÝKR.: 9	



VÍNO A POHLĎADY

VYHLIADKOVÁ VEŽA/VINOTÉKA/VINNÝ DOM

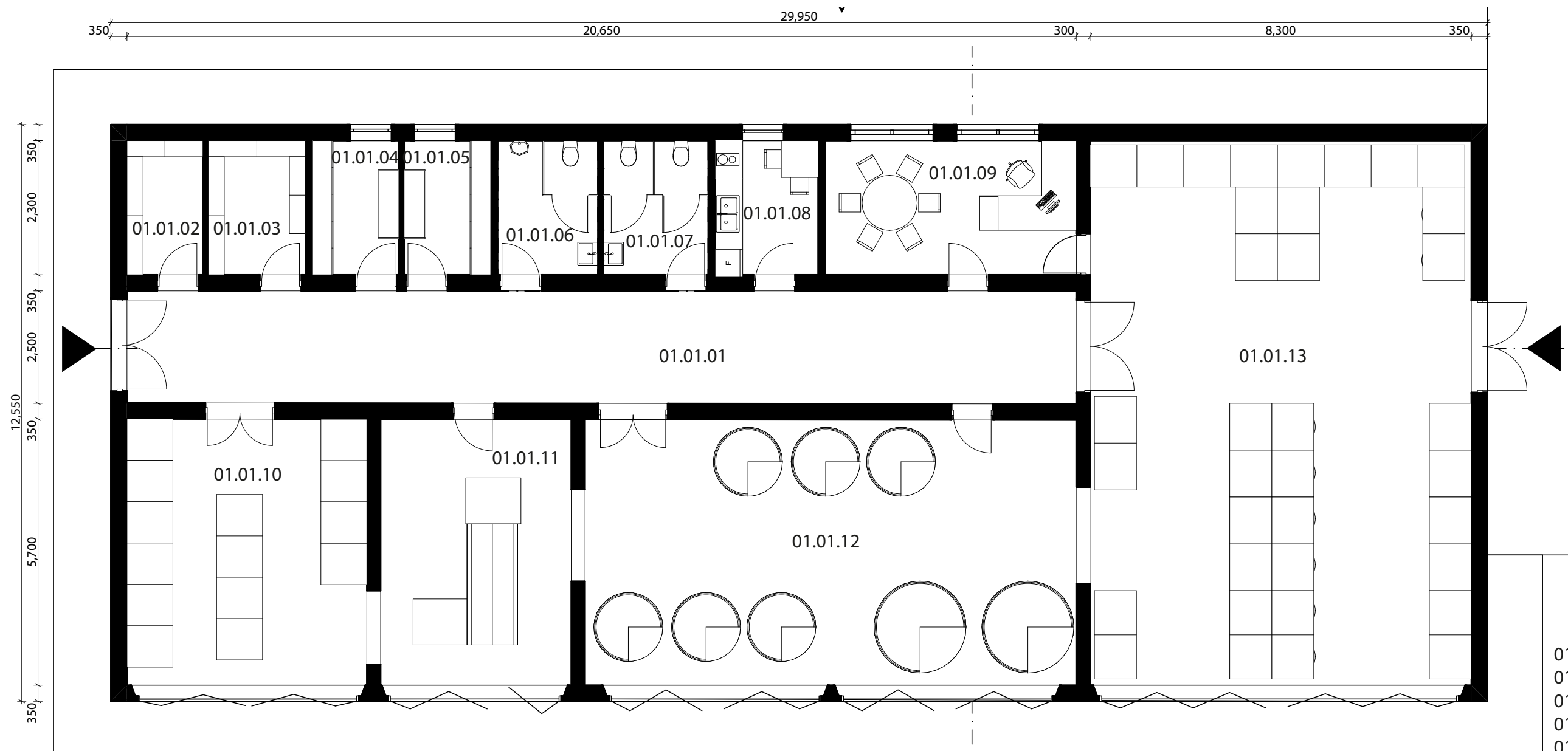
FAKULTA ARCHITEKTÚRY A DIZAJNU STU		
PREDMET: VERTIKÁLNY ATELIÉR ÚSTAV NOSNÝCH KONŠTRUKCIÍ	AKAD. ROK 2021/2022	
TÉMA: VYHLIADKOVÁ VEŽA S VINOTÉKOU A VINÁRSTVOM		
ŠTUDENTI: JAKUB MOLNÁR VEDÚCI PRÁCE: ING. ARCH. GABRIELA ROLENČIKOVÁ, PHD. VEDÚCI PRED.: DOC. ING. ARCH. EVA VOJTEKOVÁ, PHD.		
HORÁREŇ KRASŇANY PEKNÁ CESTA		Č. VÝKR.: 10
DRUH VÝKRESU: VINICA - ÚZEMIE		



VÍNO A POHLĎADY

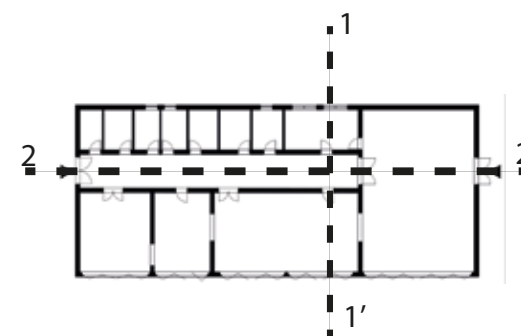
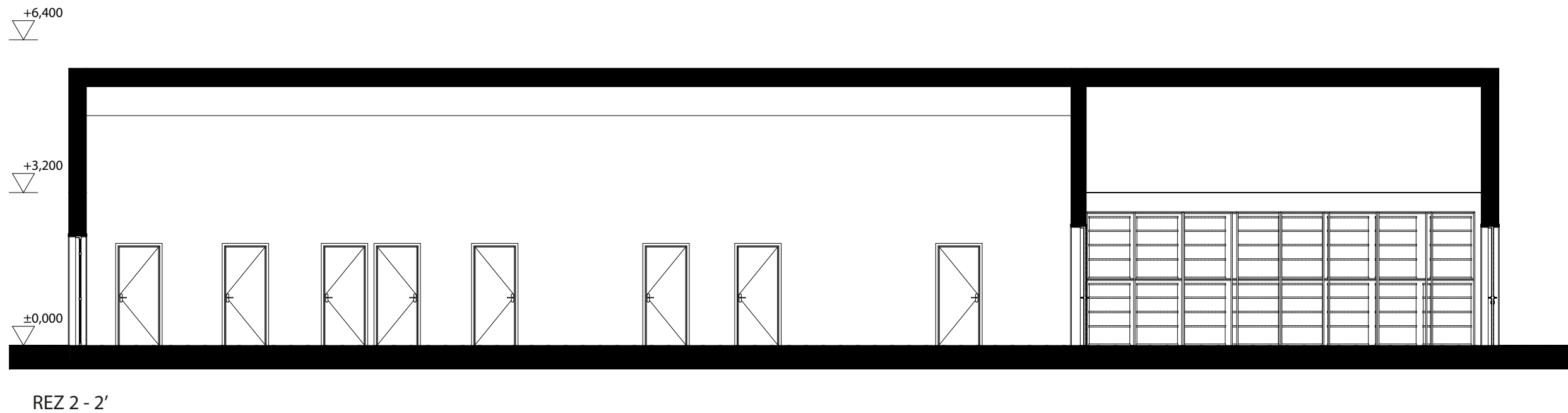
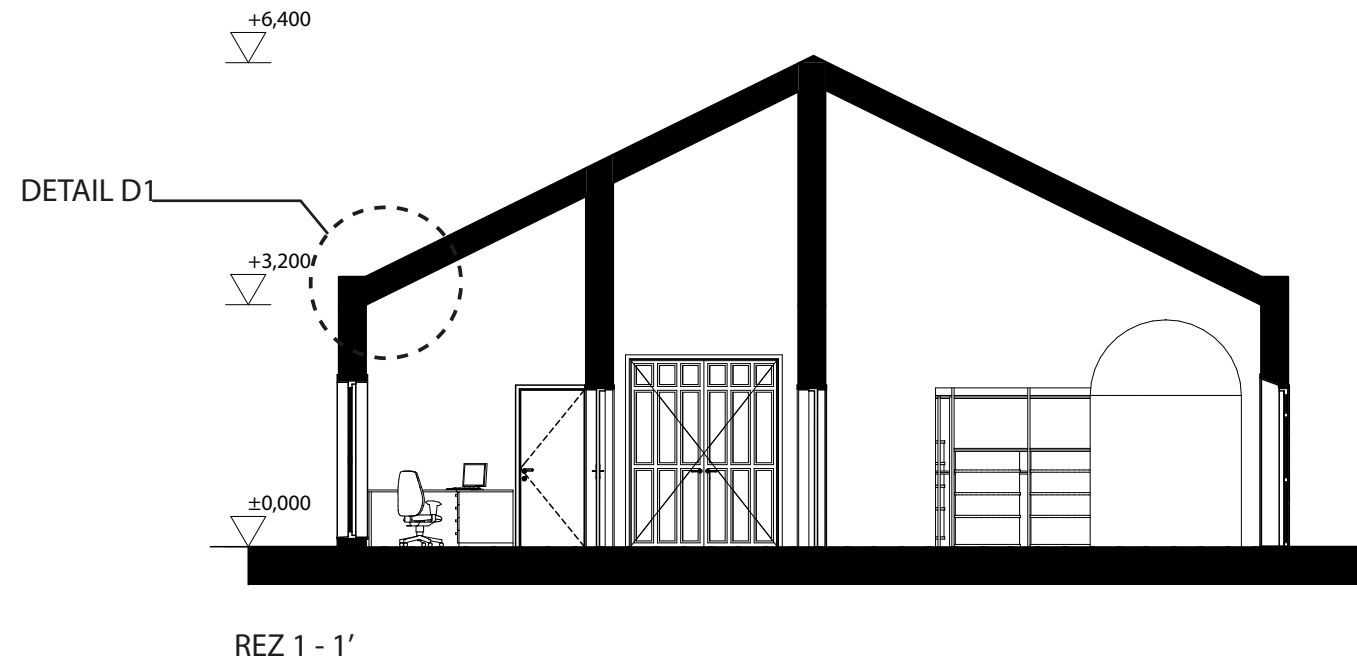
VYHLIADKOVÁ VEŽA/VINOTÉKA/VINNÝ DOM

FAKULTA ARCHITEKTÚRY A DIZAJNU STU		
PREDMET: VERTIKÁLNY ATELIER ÚSTAV NOSNÝCH KONŠTRUKCIÍ	AKAD. ROK 2021/2022	
TÉMA: VYHLIADKOVÁ VEŽA S VINOTÉKOU A VINÁRSTVOM		
ŠTUDENTI: JAKUB MOLNÁR		
VEDÚCI PRÁCE: ING. ARCH. GABRIELA ROLENČIKOVÁ, PHD.		
VEDÚCI PRED.: DOC. ING. ARCH. EVA VOJTEKOVÁ, PHD.		
HORÁREŇ KRASŇANY PEKNÁ CESTA		
DRUH VÝKRESU: VINICA - SITUÁCIA	Č. VÝKR.: 11	

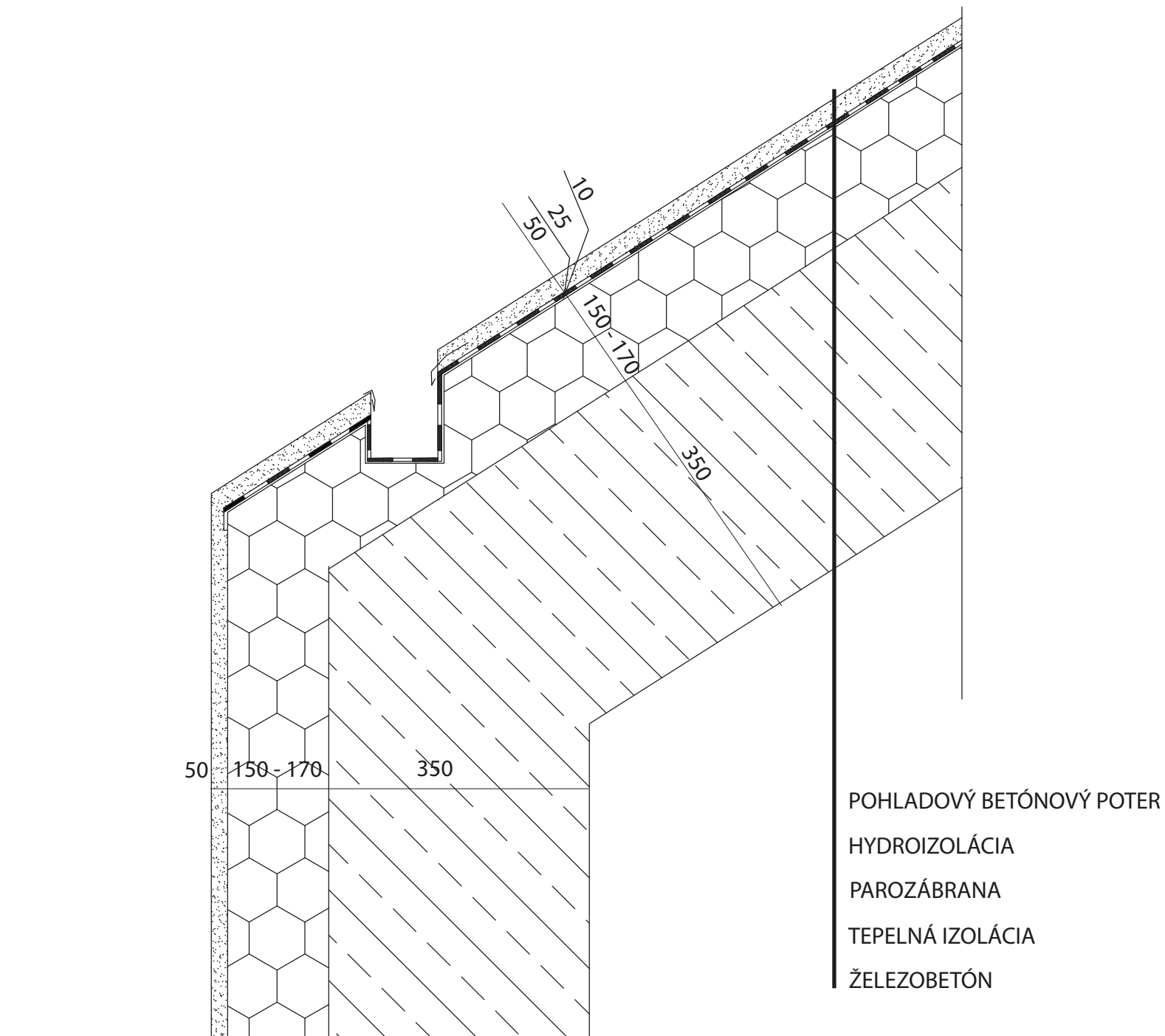


- 01.01.01 CHODBA
- 01.01.02 SKLAD CHEMIKÁLIÍ
- 01.01.03 SKLAD
- 01.01.04 ŠATŇA MUŽI
- 01.01.05 ŠATŇA ŽENY
- 01.01.06 WC MUŽI
- 01.01.07 WC ŽENY
- 01.01.08 KUCHYNKA
- 01.01.09 ADMINISTRATÍVA
- 01.01.10 SKLAD HROZNA
- 01.01.11 ČISTENIE HROZNA
- 01.01.12 SPRACOVANIE VÍNA
- 01.01.13 SKLAD

FAKULTA ARCHITEKTÚRY A DIZAJNU STU		
PREDMET: VERTIKÁLNY ATELIER ÚSTAV NOSNÝCH KONŠTRUKCIÍ	AKAD. ROK 2021/2022	
TÉMA: VYHLIADKOVÁ VEŽA S VINOTÉKOU A VINÁRSTVOM		
ŠTUDENTI: JAKUB MOLNÁR		
VEDÚCI PRÁCE: ING. ARCH. GABRIELA ROLENČIKOVÁ, PHD.		
VEDÚCI PRED.: DOC. ING. ARCH. EVA VOJTEKOVÁ, PHD.		
HORÁREŇ KRASŇANY PEKNÁ CESTA		
DRUH VÝKRESU: VINICA - PÔDORYS VÝROBY		
		Č. VÝKR.: 12

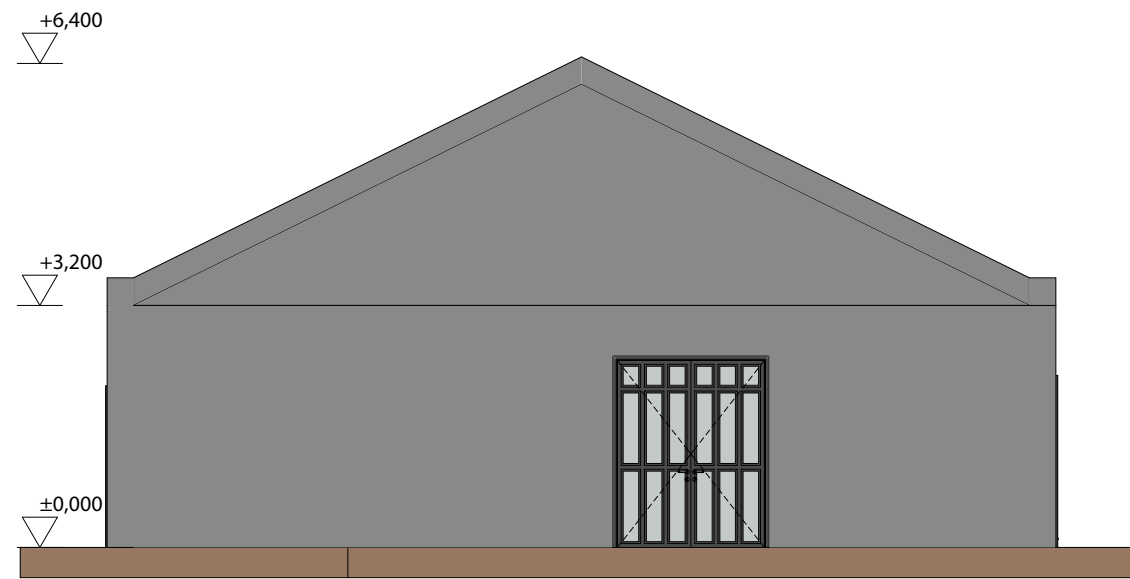


FAKULTA ARCHITEKTÚRY A DIZAJNU STU		
PREDMET: VERTIKÁLNY ATELIÉR ÚSTAV NOSNÝCH KONŠTRUKCIÍ	AKAD. ROK 2021/2022	
TÉMA: VYHLIADKOVÁ VEŽA S VINOTÉKOU A VINÁRSTVOM		
ŠTUDENTI: JAKUB MOLNÁR		
VEDÚCI PRÁCE: ING. ARCH. GABRIELA ROLENČIKOVÁ, PHD. VEDÚCI PRED.: DOC. ING. ARCH. EVA VOJTEKOVÁ, PHD.		
HORÁREŇ KRASŇANY PEKNÁ CESTA		
DRUH VÝKRESU: VINICA - REZ		Č. VÝKR.: 13



KONŠTRUKČNÝ DETAIL
 ZAATIKOVÉHO ŽLABU

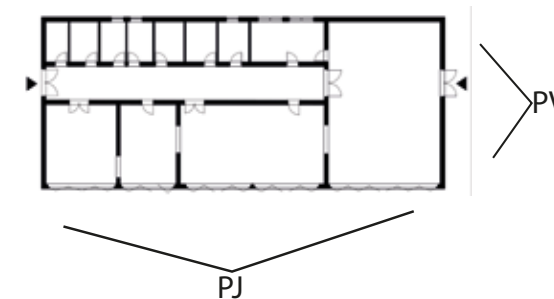
FAKULTA ARCHITEKTÚRY A DIZAJNU STU		STU FAD
PREDMET: VERTIKÁLNY ATELIER ÚSTAV NOSNÝCH KONŠTRUKCIÍ	AKAD. ROK 2021/2022	
TÉMA: VYHLIADKOVÁ VEŽA S VINOTÉKOU A VINÁRSTVOM		STU FAD
ŠTUDENTI: JAKUB MOLNÁR		
VEDÚCI PRÁCE: ING. ARCH. GABRIELA ROLENČIKOVÁ, PHD.		STU FAD
VEDÚCI PRED.: DOC. ING. ARCH. EVA VOJTEKOVÁ, PHD.		
HORÁREŇ KRASŇANY PEKNÁ CESTA		STU FAD
DRUH VÝKRESU: VINICA - DETAIL		
		Č. VÝKR.: 14



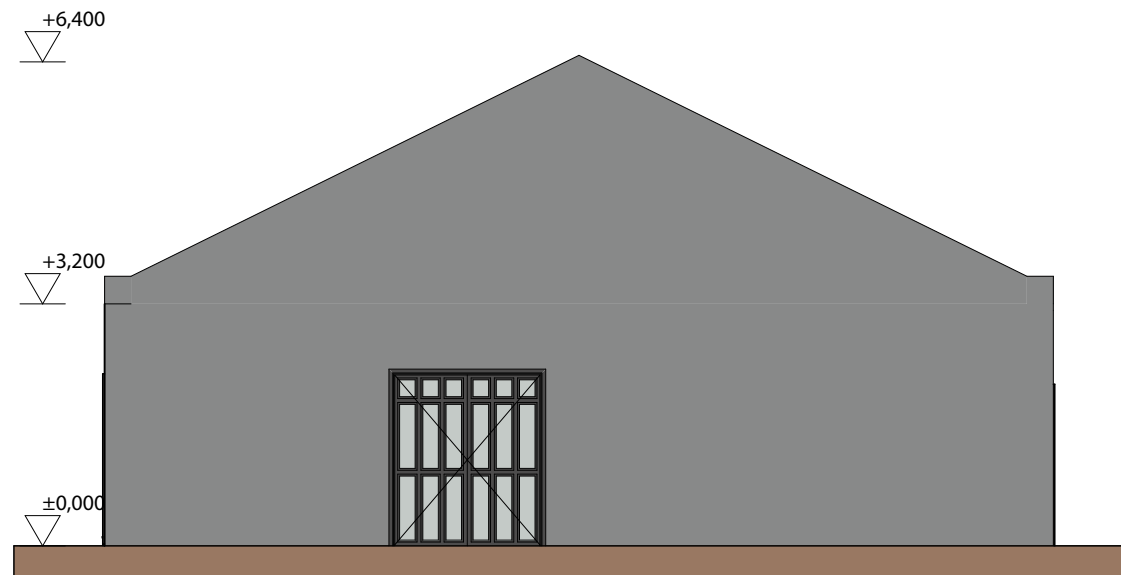
POHLAD VÝCHODNÝ



POHLAD JUŽNÝ



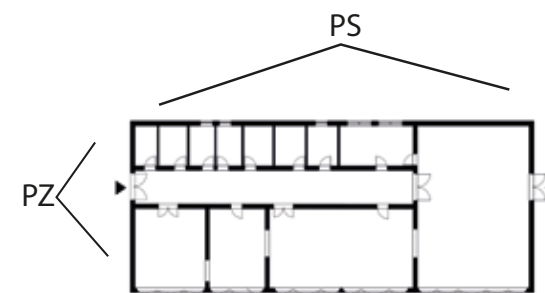
FAKULTA ARCHITEKTÚRY A DIZAJNU STU		
PREDMET: VERTIKÁLNY ATELIER ÚSTAV NOSNÝCH KONŠTRUKCIÍ	AKAD. ROK 2021/2022	
TÉMA: VYHLIADKOVÁ VEŽA S VINOTÉKOU A VINÁRSTVOM		
ŠTUDENTI: JAKUB MOLNÁR		
VEDÚCI PRÁCE: ING. ARCH. GABRIELA ROLEŇČIKOVÁ, PHD.		
VEDÚCI PRED.: DOC. ING. EVA VOJTEKOVÁ, PHD.		
HORÁREŇ KRASŇANY PEKNÁ CESTA		
DRUH VÝKRESU: VINICA - POHLAD		Č. VÝKR.: 15



POHLAD ZÁPADNÝ



POHLAD SEVERNÝ



FAKULTA ARCHITEKTÚRY A DIZAJNU STU		
PREDMET: VERTIKÁLNY ATELIÉR ÚSTAV NOSNÝCH KONŠTRUKCIÍ	AKAD. ROK 2021/2022	
TÉMA: VYHLIADKOVÁ VEŽA S VINOTÉKOU A VINÁRSTVOM		
ŠTUDENTI: JAKUB MOLNÁR		
VEDÚCI PRÁCE: ING. ARCH. GABRIELA ROLENČIKOVÁ, PHD. VEDÚCI PRED.: DOC. ING. ARCH. EVA VOJTEKOVÁ, PHD.		
HORÁREŇ KRASŇANY PEKNÁ CESTA		
DRUH VÝKRESU: VINICA - POHLAD		Č. VÝKR.: 16



VÍNO A POHLÁDY

VYHLIADKOVÁ VEŽA/VINOTÉKA/VINNÝ DOM

FAKULTA ARCHITEKTÚRY A DIZAJNU STU		
PREDMET: VERTIKÁLNY ATELIER ÚSTAV NOSNÝCH KONŠTRUKCIÍ	AKAD. ROK 2021/2022	
TÉMA: VYHLIADKOVÁ VEŽA S VINOTÉKOU A VINÁRSTVOM		
ŠTUDENTI: JAKUB MOLNÁR		
VEDÚCI PRÁCE: ING. ARCH. GABRIELA ROLENČIKOVÁ, PHD. VEDÚCI PRED.: DOC. ING. ARCH. EVA VOJTEKOVÁ, PHD.		
HORÁREŇ KRASŇANY PEKNÁ CESTA		
DRUH VÝKRESU: VINICA - VIZUALIZÁCIE		Č. VÝKR.: 17



VÍNO A POHLÁDY

VYHLIADKOVÁ VEŽA/VINOTÉKA/VINNÝ DOM

FAKULTA ARCHITEKTÚRY A DIZAJNU STU		
PREDMET: VERTIKÁLNY ATELIÉR ÚSTAV NOSNÝCH KONŠTRUKCIÍ	AKAD. ROK 2021/2022	
TÉMA: VYHLIADKOVÁ VEŽA S VINOTÉKOU A VINÁRSTVOM		
ŠTUDENTI: JAKUB MOLNÁR		
VEDÚCI PRÁCE: ING. ARCH. GABRIELA ROLENČIKOVÁ, PHD.		
VEDÚCI PRED.: DOC. ING. ARCH. EVA VOJTEKOVÁ, PHD.		
HORÁREŇ KRASŇANY PEKNÁ CESTA		
DRUH VÝKRESU: VINICA - VIZUALIZÁCIE		Č. VÝKR.: 18



VÍNO A POHLÁDY

VYHLIADKOVÁ VEŽA/VINOTÉKA/VINNÝ DOM

FAKULTA ARCHITEKTÚRY A DIZAJNU STU		
PREDMET: VERTIKÁLNY ATELIÉR ÚSTAV NOSNÝCH KONŠTRUKCIÍ	AKAD. ROK 2021/2022	
TÉMA: VYHLIADKOVÁ VEŽA S VINOTÉKOU A VINÁRSTVOM		
ŠTUDENTI: JAKUB MOLNÁR		
VEDÚCI PRÁCE: ING. ARCH. GABRIELA ROLEŇČIKOVÁ, PHD.		
VEDÚCI PRED.: DOC. ING. ARCH. EVA VOJTEKOVÁ, PHD.		
HORÁREŇ KRASŇANY PEKNÁ CESTA		
DRUH VÝKRESU: VINICA - VIZUALIZÁCIE		Č. VÝKR.: 19



FAKULTA ARCHITEKTÚRY A DIZAJNU STU		
PREDMET: VERTIKÁLNY ATELIÉR ÚSTAV NOSNÝCH KONŠTRUKCIÍ	AKAD. ROK 2021/2022	
TÉMA: VYHLIADKOVÁ VEŽA S VINOTÉKOU A VINÁRSTVOM		
ŠTUDENTI: JAKUB MOLNÁR		
VEDÚCI PRÁCE: ING. ARCH. GABRIELA ROLENČIKOVÁ, PHD.		
VEDÚCI PRED.: DOC. ING. ARCH. EVA VOJTEKOVÁ, PHD.		
HORÁREŇ KRASŇANY PEKNÁ CESTA		
DRUH VÝKRESU: VINOTÉKA		Č. VÝKR.: 20

KONCEPT

Celý koncept vinotéky ako, druhá zastávka vinnej cesty, mal pripomínať vršky v okolí Peknej cesty. Rôzna výška kopcov alebo šírka kopcov. Práve celá vinotéka mala pôsobiť ako spojenie medzi vinicami a vežou.

Pri navrhovaní vinotéky som sa inšpiroval hlavne lokálnymi pivničkami a barmi. Celá budova bude rozdelená na tri časti, kde časť najbližšie k zastávke bude slúžiť ako obchod. V strednej časti sa bude nachádzať sanita pre ľudí ktorý navštevujú Peknú cestu nielen kvôli bicyklovaniu a nakoniec v poslednej časti sa bude nachádzať vinotéka. Presne samotná časť tejto budovy bude slúžiť ako osvieženie alebo vo vinnej časti roku ako rôzne somelierske kurzy a ochutnávky.

Tak ako aj vo vínnom domčeku som použil čisté tvary tvorené betónom a dverom tak som sa snažil aj tu. Len čisté steny vystriedali veľké presklenia, a by mal návštevník lepší výhľad na lúku a les.

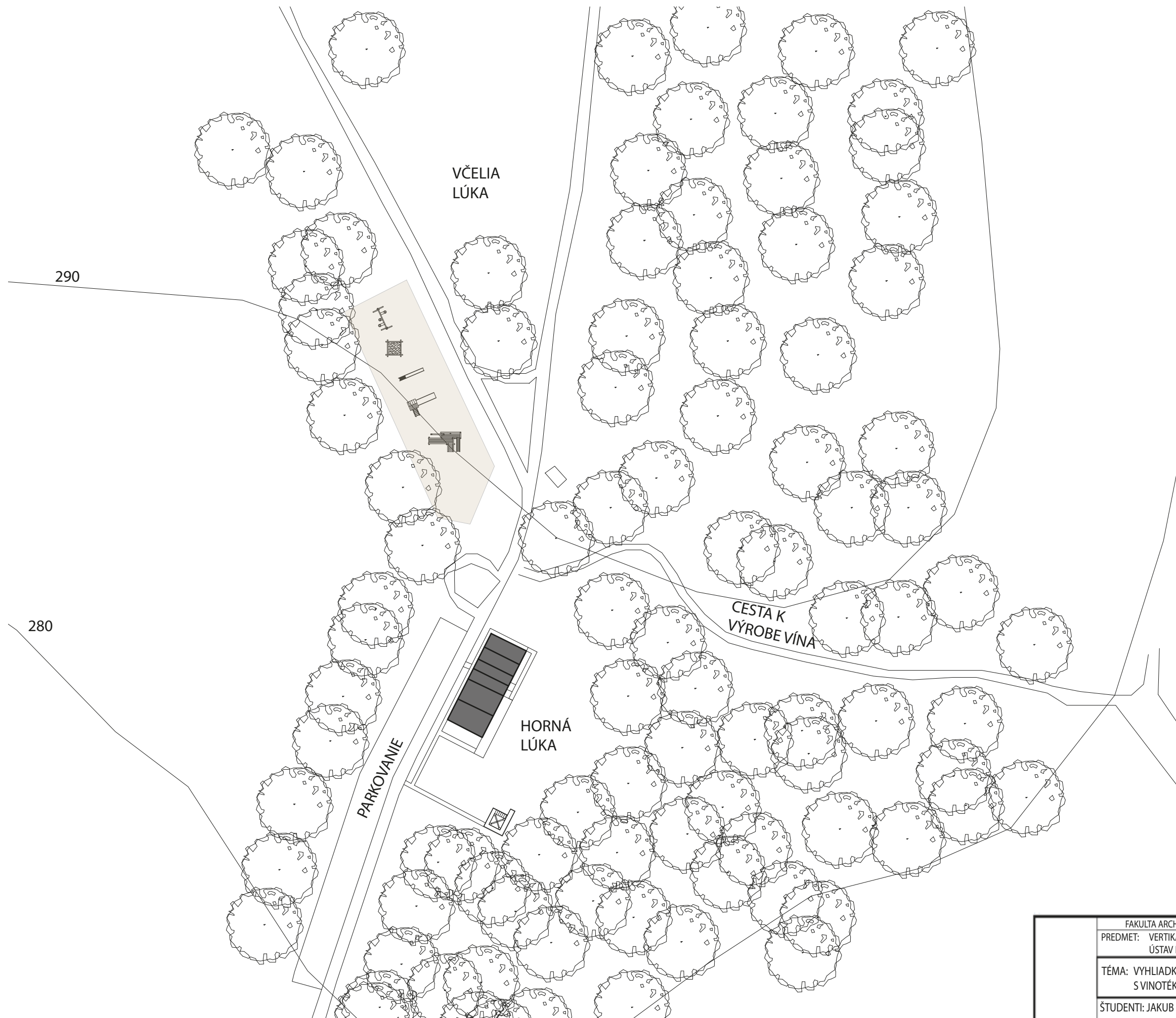
FAKULTA ARCHITEKTÚRY A DIZAJNU STU		STU FAD
PREDMET: VERTIKÁLNY ATELIÉR ÚSTAV NOSNÝCH KONŠTRUKCIÍ	AKAD. ROK 2021/2022	
TÉMA: VYHLIADKOVÁ VEŽA S VINOTÉKOU A VINÁRSTVOM		
ŠTUDENTI: JAKUB MOLNÁR		
VEDÚCI PRÁCE: ING. ARCH. GABRIELA ROLENČIKOVÁ, PHD.		
VEDÚCI PRED.: DOC. ING. ARCH. EVA VOJTEKOVÁ, PHD.		
HORÁREŇ KRASŇANY PEKNÁ CESTA		
DRUH VÝKRESU: VINOTÉKA - KONCEPT		Č. VÝKR.: 21



VÍNO A POHLÁDY

VYHLIADKOVÁ VEŽA/VINOTÉKA/VINNÝ DOM

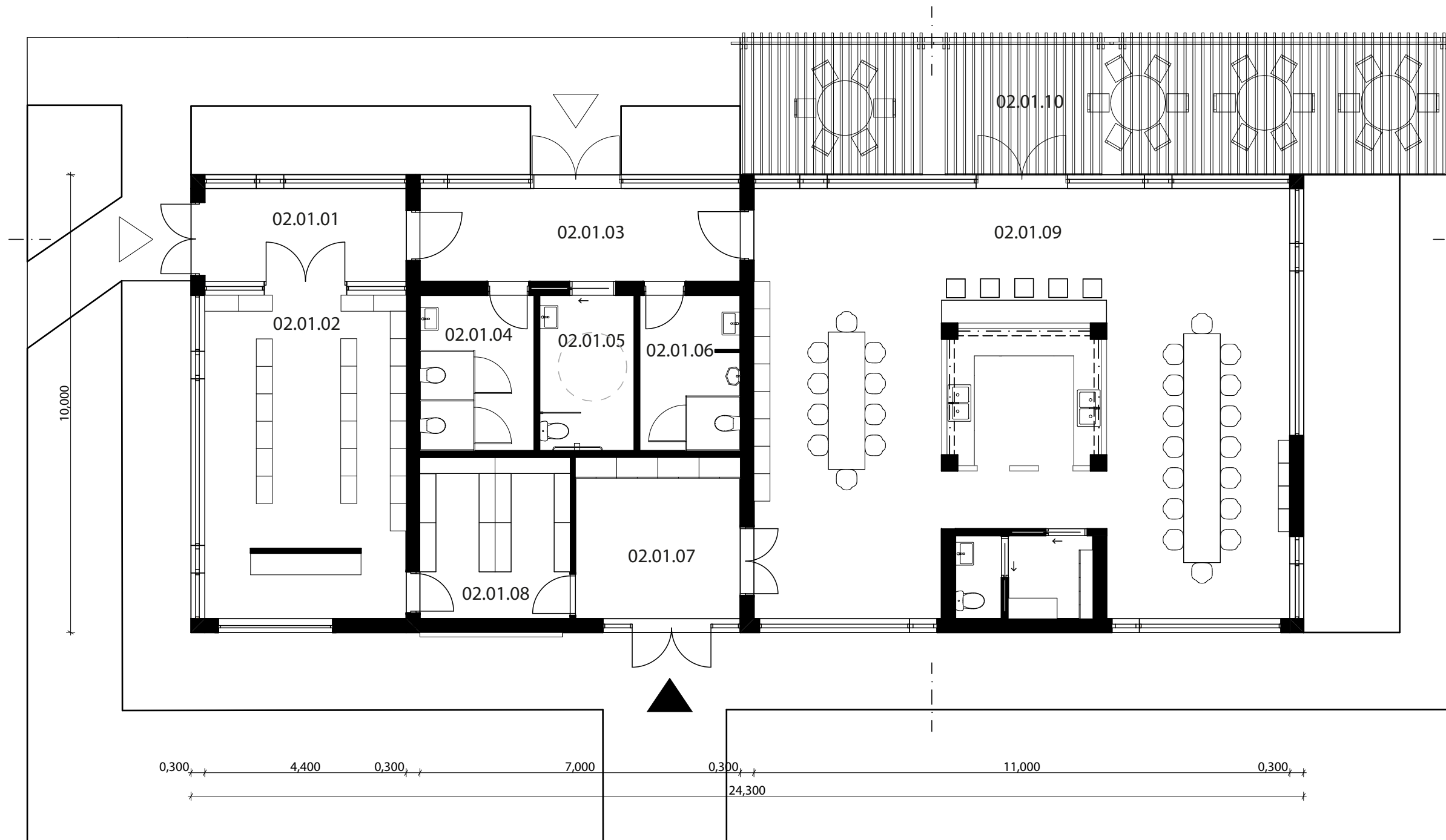
FAKULTA ARCHITEKTÚRY A DIZAJNU STU		
PREDMET: VERTIKÁLNY ATELIER ÚSTAV NOSNÝCH KONŠTRUKCIÍ	AKAD. ROK 2021/2022	
TÉMA: VYHLIADKOVÁ VEŽA S VINOTÉKOU A VINÁRSTVOM		
ŠTUDENTI: JAKUB MOLNÁR		
VEDÚCI PRÁCE: ING. ARCH. GABRIELA ROLEŇČIKOVÁ, PHD. VEDÚCI PRED.: DOC. ING. ARCH. EVA VOJTEKOVÁ, PHD.		
HORÁREŇ KRASŇANY PEKNÁ CESTA		
DRUH VÝKRESU: VINOTÉKA - INŠPIRÁCIE		Č. VÝKR.: 22



FAKULTA ARCHITEKTÚRY A DIZAJNU STU		
PREDMET: VERTIKÁLNY ATELIER ÚSTAV NOSNÝCH KONŠTRUKCIÍ	AKAD. ROK 2021/2022	
TÉMA: VYHLIADKOVÁ VEŽA S VINOTÉKOU A VINÁRSTVOM		
ŠTUDENTI: JAKUB MOLNÁR		
VEDÚCI PRÁCE: ING. ARCH. GABRIELA ROLENČIKOVÁ, PHD. VEDÚCI PRED.: DOC. ING. ARCH. EVA VOJTEKOVÁ, PHD.		
HORÁREŇ KRASŇANY PEKNÁ CESTA		
DRUH VÝKRESU: VINOTÉKA - SITUÁCIA	Č. VÝKR.: 23	

VÍNO A POHĽADY

VYHLIADKOVÁ VEŽA/VINOTÉKA/VINNÝ DOM

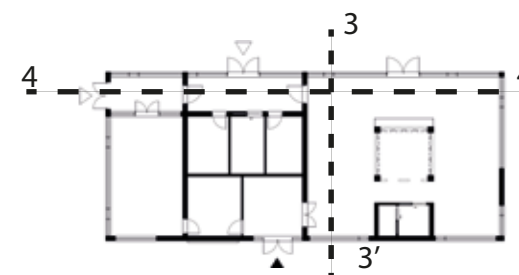
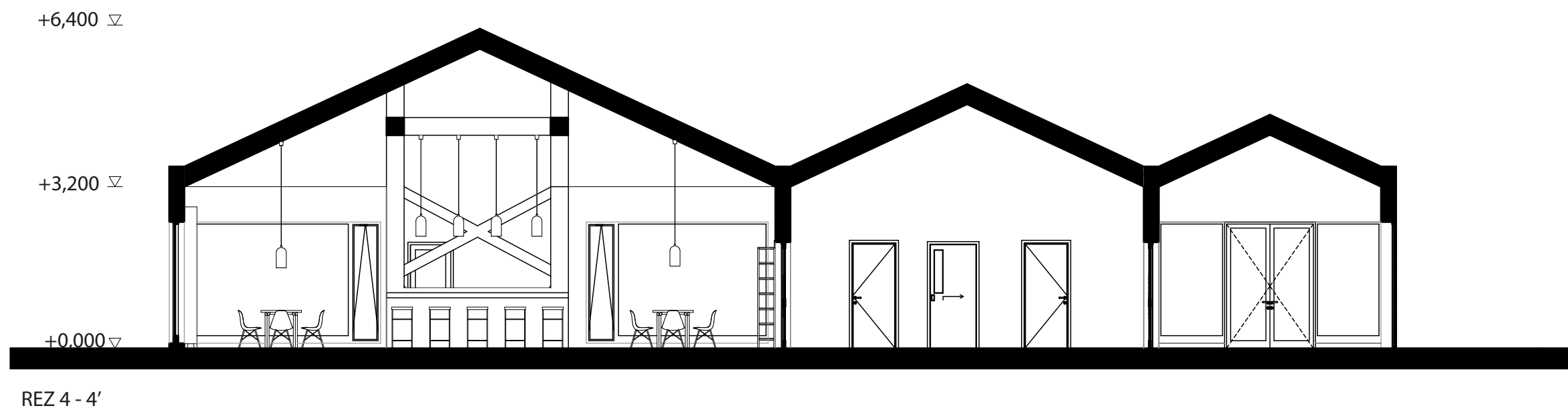
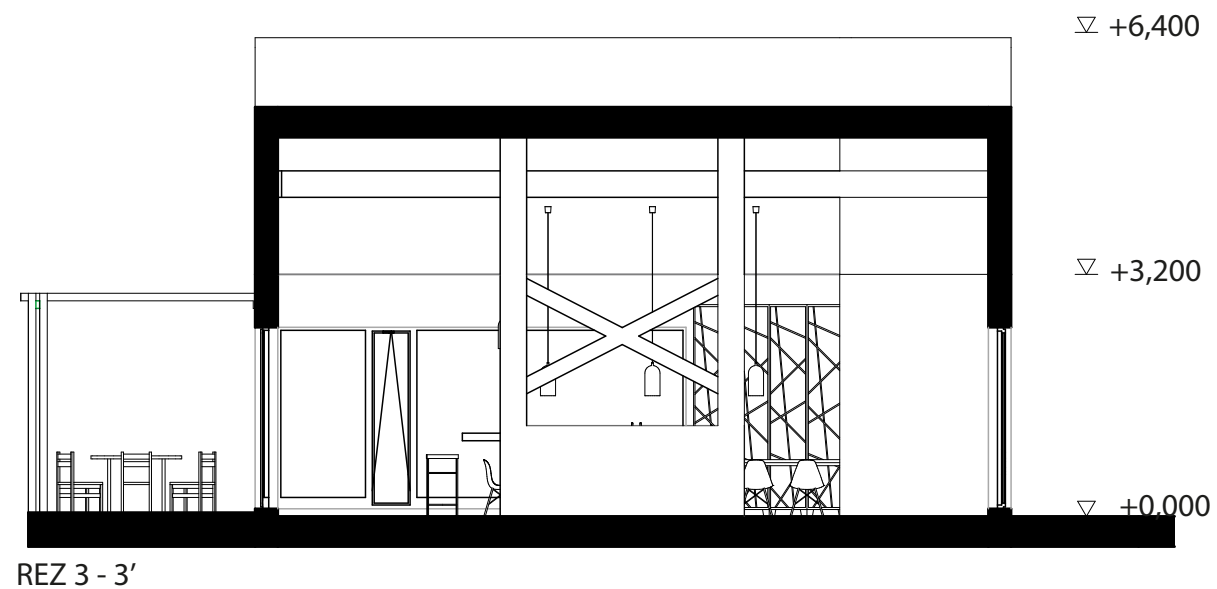


- 02.01.01 CHODBA
- 02.01.02 OBCHOD
- 02.01.03 CHODBA
- 02.01.04 WC ŽENY
- 02.01.05 WC ŽŤP
- 02.01.06 WC MUŽI
- 02.01.07 HLAVNÝ VSTUP
- 02.01.08 SKLAD
- 02.01.09 VINOTÉKA
- 02.01.10 TERASA

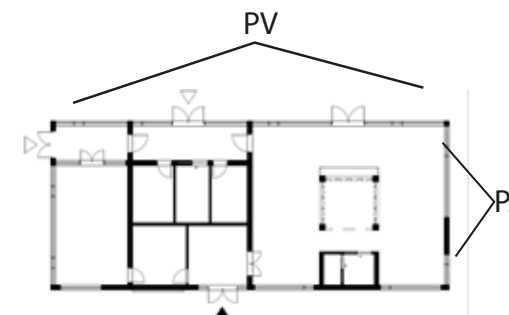
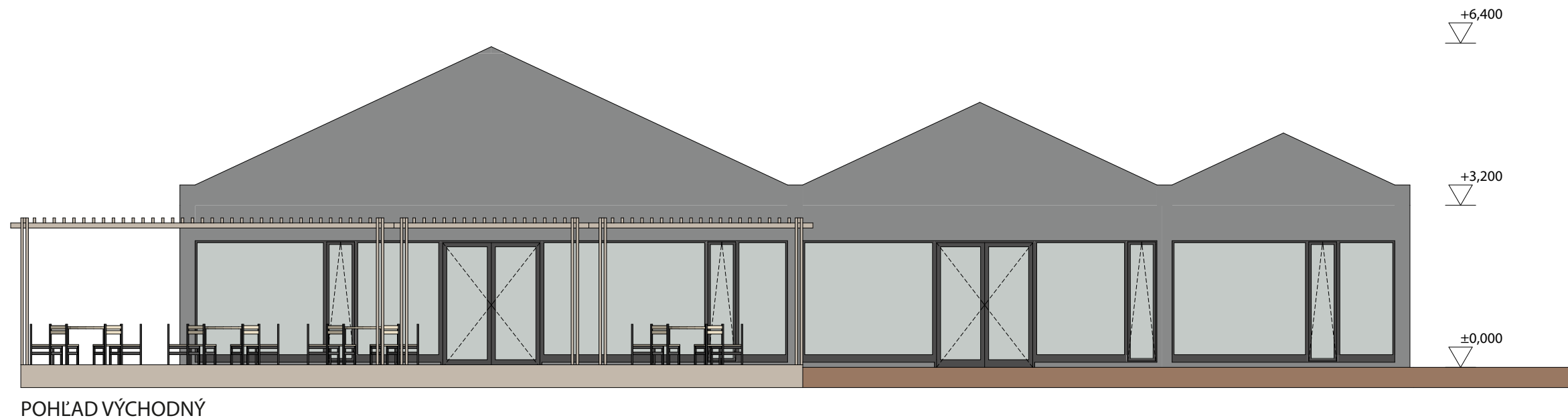
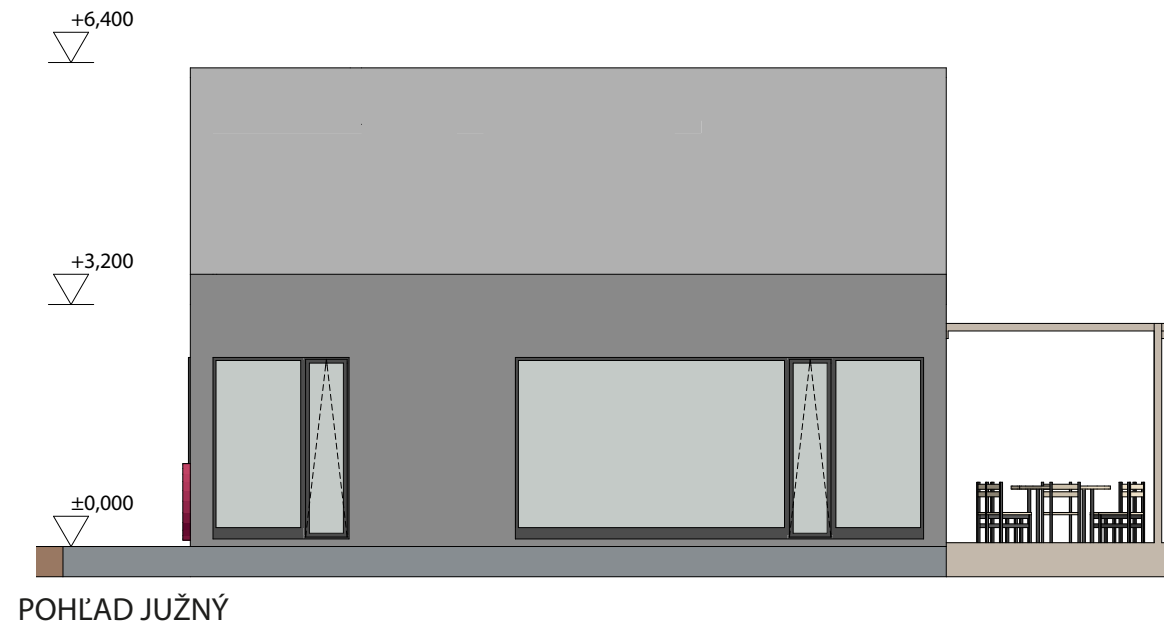
FAKULTA ARCHITEKTÚRY A DIZAJNU STU		STU FAD
PREDMET: VERTIKÁLNY ATELIER ÚSTAV NOSNÝCH KONŠTRUKCIÍ	AKAD. ROK 2021/2022	
TÉMA: VYHLIADKOVÁ VEŽA S VINOTÉKOU A VINÁRSTVOM		STU FAD
ŠTUDENTI: JAKUB MOLNÁR		
VEDÚCI PRÁCE: ING. ARCH. GABRIELA ROLENČIKOVÁ, PHD. VEDÚCI PRED.: DOC. ING. ARCH. EVA VOJTEKOVÁ, PHD.		STU FAD
HORÁREŇ KRASŇANY PEKNÁ CESTA		
DRUH VÝKRESU: VINOTÉKA - PÓDORYS		Č. VÝKR.: 24

VÍNO A POHLÁDY

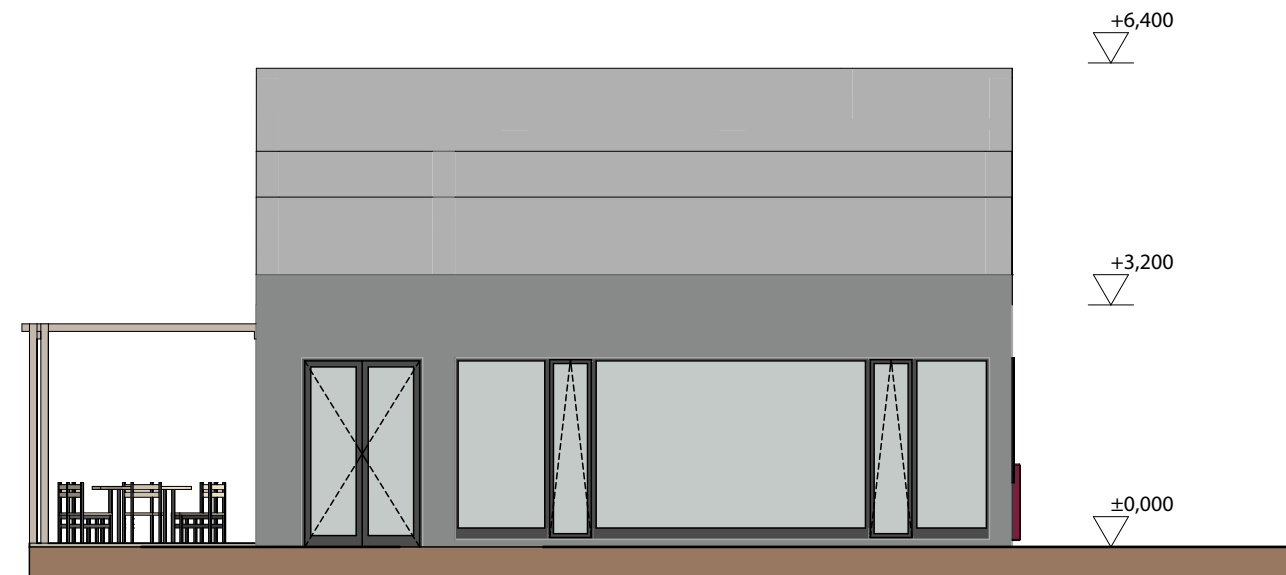
VYHLIADKOVÁ VEŽA/VINOTÉKA/VINNÝ DOM



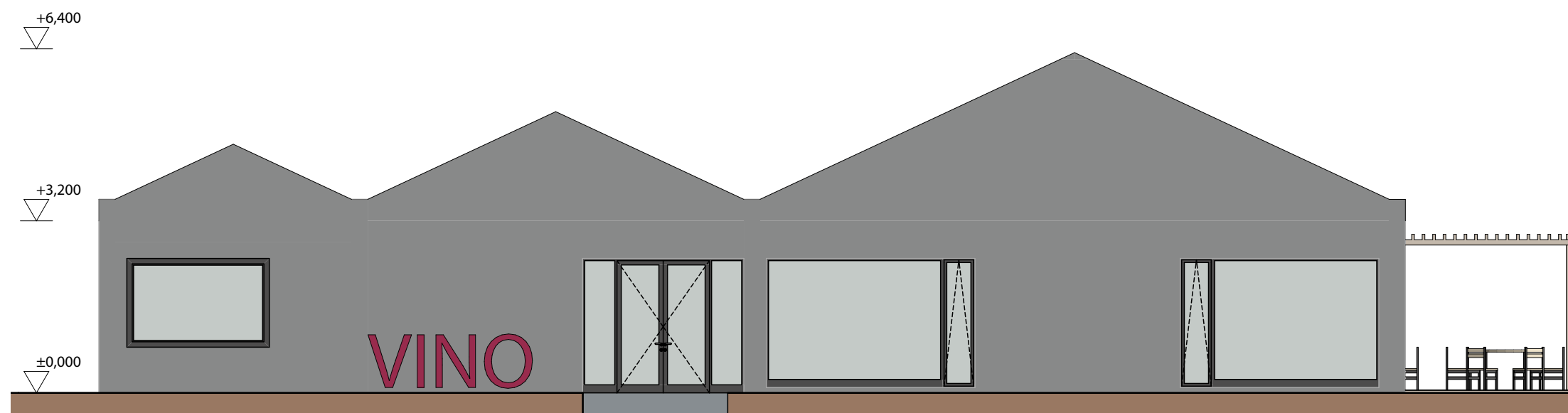
FAKULTA ARCHITEKTÚRY A DIZAJNU STU		
PREDMET: VERTIKÁLNY ATELIER ÚSTAV NOSNÝCH KONŠTRUKCIÍ	AKAD. ROK 2021/2022	
TÉMA: VYHLIADKOVÁ VEŽA S VINOTÉKOU A VINÁRSTVOM		
ŠTUDENTI: JAKUB MOLNÁR		
VEDÚCI PRÁCE: ING. ARCH. GABRIELA ROLENČIKOVÁ, PHD.		
VEDÚCI PRED.: DOC. ING. ARCH. EVA VOJTEKOVÁ, PHD.		
HORÁREŇ KRASŇANY PEKNÁ CESTA		
DRUH VÝKRESU: VINOTÉKA - REZY		Č. VÝKR.: 25



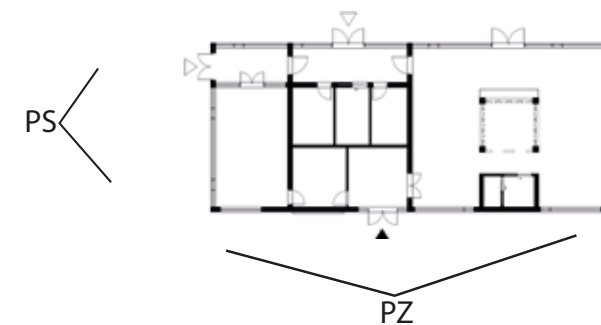
FAKULTA ARCHITEKTÚRY A DIZAJNU STU		
PREDMET: VERTIKÁLNY ATELIER ÚSTAV NOSNÝCH KONŠTRUKCIÍ	AKAD. ROK 2021/2022	
TÉMA: VYHLIADKOVÁ VEŽA S VINOTÉKOU A VINÁRSTVOM		
ŠTUDENTI: JAKUB MOLNÁR		
VEDÚCI PRÁCE: ING. ARCH. GABRIELA ROLEŇČIKOVÁ, PHD.		
VEDÚCI PRED.: DOC. ING. ARCH. EVA VOJTEKOVÁ, PHD.		
HORÁREŇ KRASŇANY PEKNÁ CESTA		
DRUH VÝKRESU: VINOTÉKA - POHĽADY		Č. VÝKR.: 26




POHLAD SEVERNÝ



POHLAD ZÁPADNÝ



FAKULTA ARCHITEKTÚRY A DIZAJNU STU		
PREDMET: VERTIKÁLNY ATELIER ÚSTAV NOSNÝCH KONŠTRUKCIÍ	AKAD. ROK 2021/2022	
TÉMA: VYHLIADKOVÁ VEŽA S VINOTÉKOU A VINÁRSTVOM		
ŠTUDENTI: JAKUB MOLNÁR		
VEDÚCI PRÁCE: ING. ARCH. GABRIELA ROLEŇČIKOVÁ, PHD. VEDÚCI PRED.: DOC. ING. ARCH. EVA VOJTEKOVÁ, PHD.		
HORÁREŇ KRASŇANY PEKNÁ CESTA		
DRUH VÝKRESU: VINOTÉKA - POHLADY		Č. VÝKR.: 27

VÍNO A POHLADY

VYHLIADKOVÁ VEŽA/VINOTÉKA/VINNÝ DOM



VÍNO A POHLÁDY

VYHLIADKOVÁ VEŽA/VINOTÉKA/VINNÝ DOM

FAKULTA ARCHITEKTÚRY A DIZAJNU STU		
PREDMET: VERTIKÁLNY ATELIÉR ÚSTAV NOSNÝCH KONŠTRUKCIÍ	AKAD. ROK 2021/2022	
TÉMA: VYHLIADKOVÁ VEŽA S VINOTÉKOU A VINÁRSTVOM		
ŠTUDENTI: JAKUB MOLNÁR		
VEDÚCI PRÁCE: ING. ARCH. GABRIELA ROLENČIKOVÁ, PHD.		
VEDÚCI PRED.: DOC. ING. ARCH. EVA VOJTEKOVÁ, PHD.		
HORÁREŇ KRASŇANY PEKNÁ CESTA		
DRUH VÝKRESU: VINOTÉKA - VIZUALIZÁCIA	Č. VÝKR.: 28	



VÍNO A POHLÁDY

VYHLIADKOVÁ VEŽA/VINOTÉKA/VINNÝ DOM

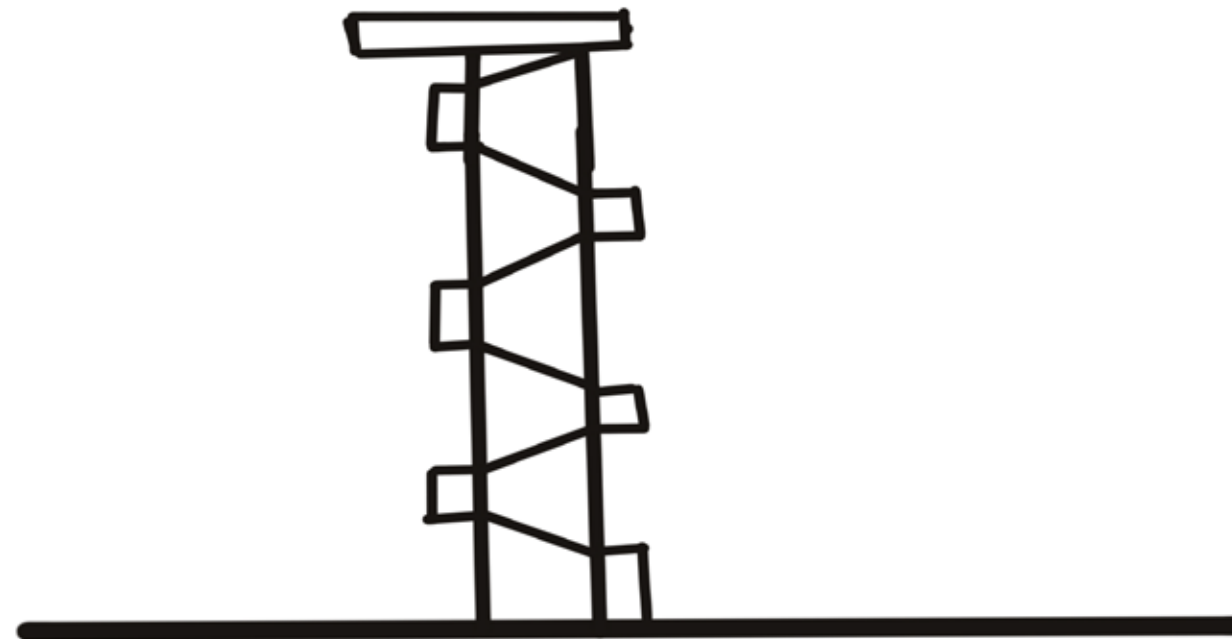
FAKULTA ARCHITEKTÚRY A DIZAJNU STU		
PREDMET: VERTIKÁLNY ATELIÉR ÚSTAV NOSNÝCH KONŠTRUKCIÍ	AKAD. ROK 2021/2022	
TÉMA: VYHLIADKOVÁ VEŽA S VINOTÉKOU A VINÁRSTVOM		
ŠTUDENTI: JAKUB MOLNÁR		
VEDÚCI PRÁCE: ING. ARCH. GABRIELA ROLEŇKOVÁ, PHD.		
VEDÚCI PRED.: DOC. ING. ARCH. EVA VOJTEKOVÁ, PHD.		
HORÁREŇ KRASŇANY PEKNÁ CESTA		
DRUH VÝKRESU: VINOTÉKA - VIZUALIZÁCIA	Č. VÝKR.: 29	



VÍNO A POHLÁDY

VYHLIADKOVÁ VEŽA/VINOTÉKA/VINNÝ DOM

FAKULTA ARCHITEKTÚRY A DIZAJNU STU		
PREDMET: VERTIKÁLNY ATELIER ÚSTAV NOSNÝCH KONŠTRUKCIÍ	AKAD. ROK 2021/2022	
TÉMA: VYHLIADKOVÁ VEŽA S VINOTÉKOU A VINÁRSTVOM		
ŠTUDENTI: JAKUB MOLNÁR		
VEDÚCI PRÁCE: ING. ARCH. GABRIELA ROLENČIKOVÁ, PHD.		
VEDÚCI PRED.: DOC. ING. ARCH. EVA VOJTEKOVÁ, PHD.		
HORÁREŇ KRASŇANY PEKNÁ CESTA		
DRUH VÝKRESU: VINOTÉKA - VIZUALIZÁCIA	Č. VÝKR.: 30	



FAKULTA ARCHITEKTÚRY A DIZAJNU STU		STU FAD
PREDMET: VERTIKÁLNY ATELIÉR ÚSTAV NOSNÝCH KONŠTRUKCIÍ	AKAD. ROK 2021/2022	
TÉMA: VYHLIADKOVÁ VEŽA S VINOTÉKOU A VINÁRSTVOM		
ŠTUDENTI: JAKUB MOLNÁR		
VEDÚCI PRÁCE: ING. ARCH. GABRIELA ROLEŇČIKOVÁ, PHD.		
VEDÚCI PRED.: DOC. ING. ARCH. EVA VOJTEKOVÁ, PHD.		
HORÁREŇ KRASŇANY PEKNÁ CESTA		
DRUH VÝKRESU: VEŽA		Č. VÝKR.: 31

KONCEPT

Vyhliadková veža má výšku 26,8 metra, čo znamená 8 podlaží. Konštrukčná výška podlažia je 3,2 Vyhliadkova veža v takmer 30 metroch ponúka 360 stupňovú panoramatickú vyhlíadku, z ktorej si návštevník užije výhlady, či už na vrcholce Malých Karpát alebo na hlavné mesto, ktoré sa rozprestiera pod ním. Veža má pripomínať vinič, ktorý sa obopína okolo nosného piliera.

Z konštrukčného hľadiska je veža prostého štvorcového tvaru v pôdoryse kde v rohoch sú zasadené nosné piliere. Tie tvoria hlavnú nosnú konštrukciu - korpus. Ten je doplnený vo vnútornej dispozícii stužovacími prvkami - betónovými x-kami. Tie vytvárajú zikzakovitý tvar a pridávajú estetiku veži. Schodisko, ktoré sa vinie ako vinič okolo tubusu, je účkového tvaru, a sekundárnou funkciou je zavedenie celej stavby. Od 4 nadzemného podlažia sa na jednotlivých podestách nachádza vysutá časť, ktorá ponúka taktiež možnosť vyhlíadky do okolia. Čelná časť týchto „balkónov“ je z tvrdeného skla, aby zážitok z vyhlíadky mali aj nižší priaznivci. Tieto menšie vysuté podesty vyustia do plošiny, ktorú sa nachádza na samotnom vrchu.

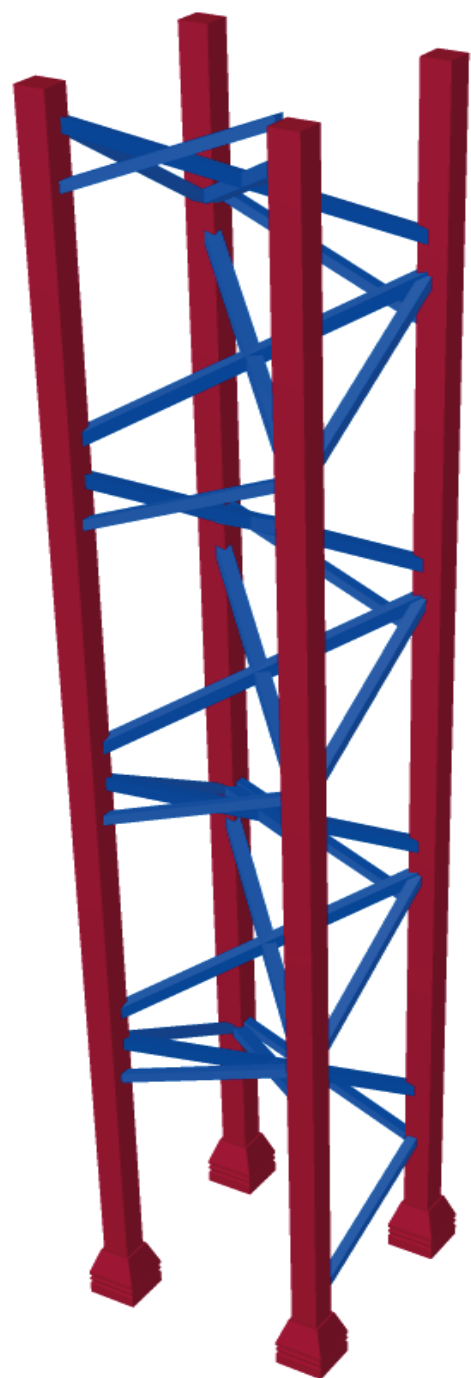
FAKULTA ARCHITEKTÚRY A DIZAJNU STU		STU FAD
PREDMET: VERTIKÁLNY ATELIÉR ÚSTAV NOSNÝCH KONŠTRUKCIÍ	AKAD. ROK 2021/2022	
TÉMA: VYHLIADKOVÁ VEŽA S VINOTÉKOU A VINÁRSTVOM		
ŠTUDENTI: JAKUB MOLNÁR		
VEDÚCI PRÁCE: ING. ARCH. GABRIELA ROLENČIKOVÁ, PHD.		
VEDÚCI PRED.: DOC. ING. ARCH. EVA VOJTEKOVÁ, PHD.		
HORÁREŇ KRASŇANY PEKNÁ CESTA		
DRUH VÝKRESU: VEŽA - KONCEPT		Č. VÝKR.: 32



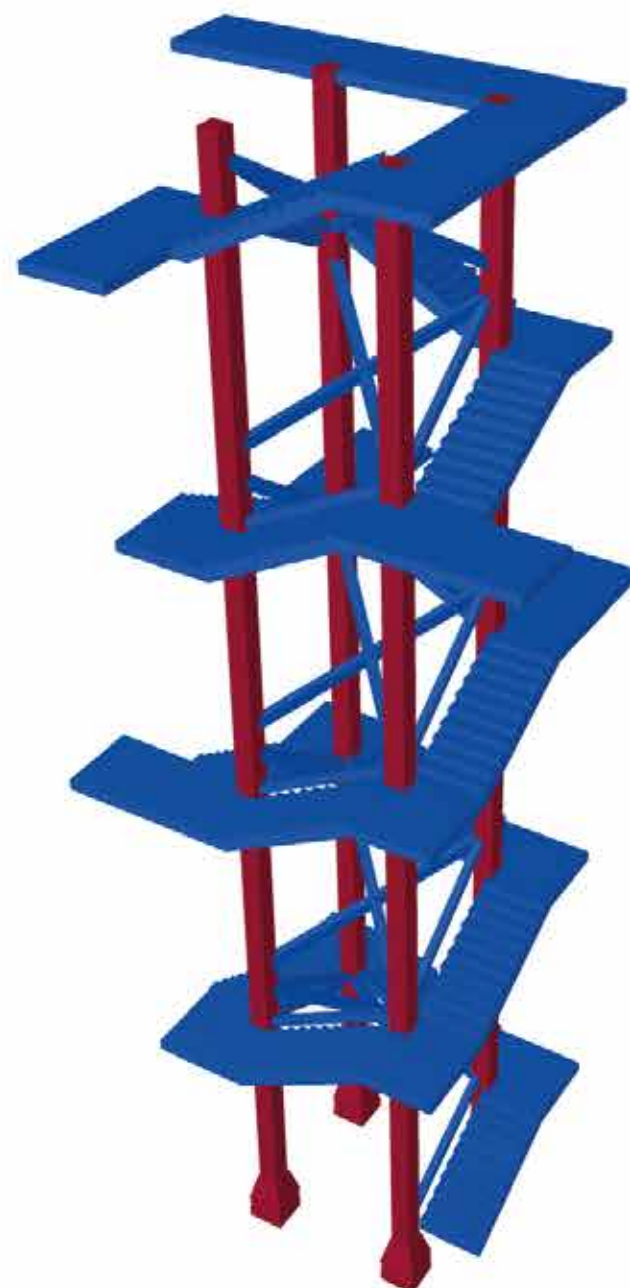
VÍNO A POHLÁDY

VYHLIADKOVÁ VEŽA/VINOTÉKA/VINNÝ DOM

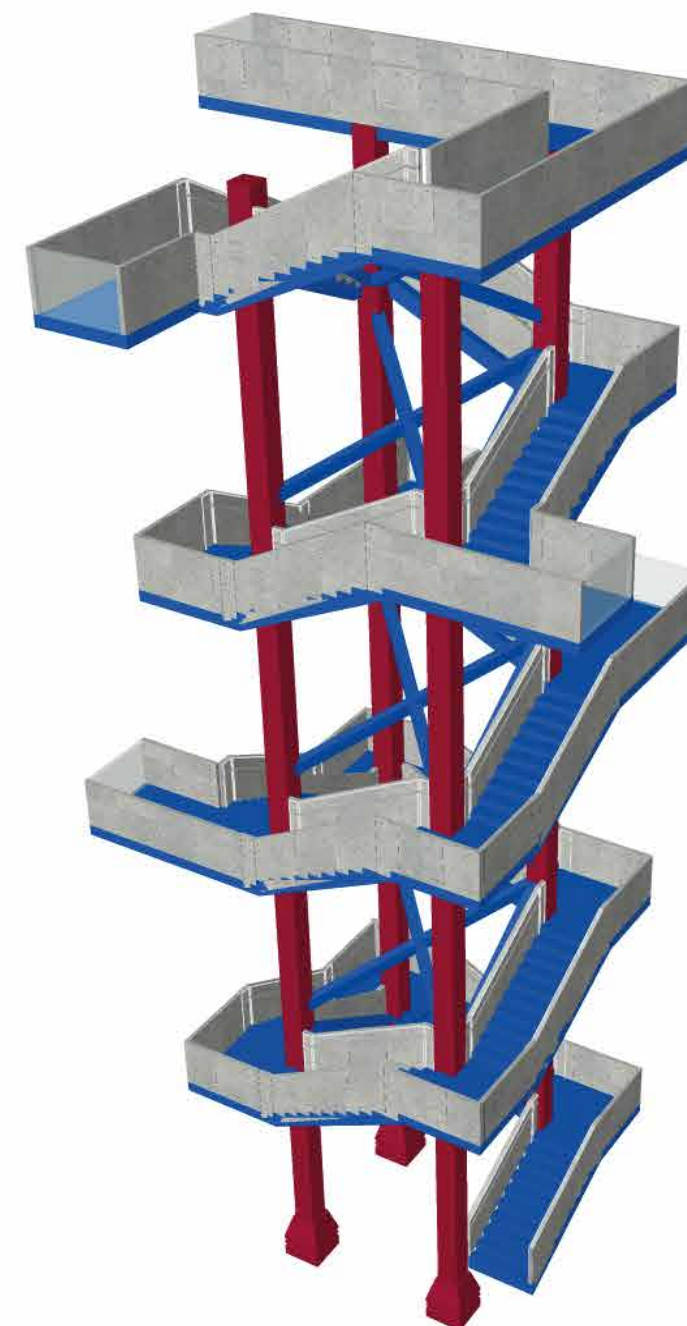
FAKULTA ARCHITEKTÚRY A DIZAJNU STU		
PREDMET: VERTIKÁLNY ATELIÉR ÚSTAV NOSNÝCH KONŠTRUKCIÍ	AKAD. ROK 2021/2022	
TÉMA: VYHLIADKOVÁ VEŽA S VINOTÉKOU A VINÁRSTVOM		
ŠTUDENTI: JAKUB MOLNÁR		
VEDÚCI PRÁCE: ING. ARCH. GABRIELA ROLENČIKOVÁ, PHD.		
VEDÚCI PRED.: DOC. ING. ARCH. EVA VOJTEKOVÁ, PHD.		
HORÁREŇ KRASŇANY PEKNÁ CESTA		
DRUH VÝKRESU: VEŽA - INŠPIRÁCIE		Č. VÝKR.: 33



HLAVNÝ NOSNÝ KONŠTRUKČNÝ SYSTÉM



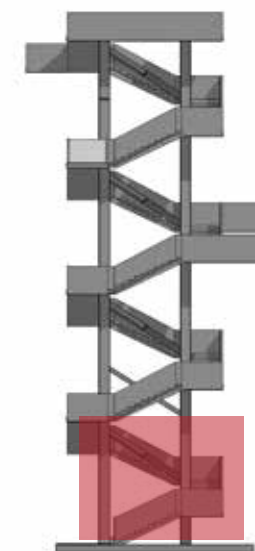
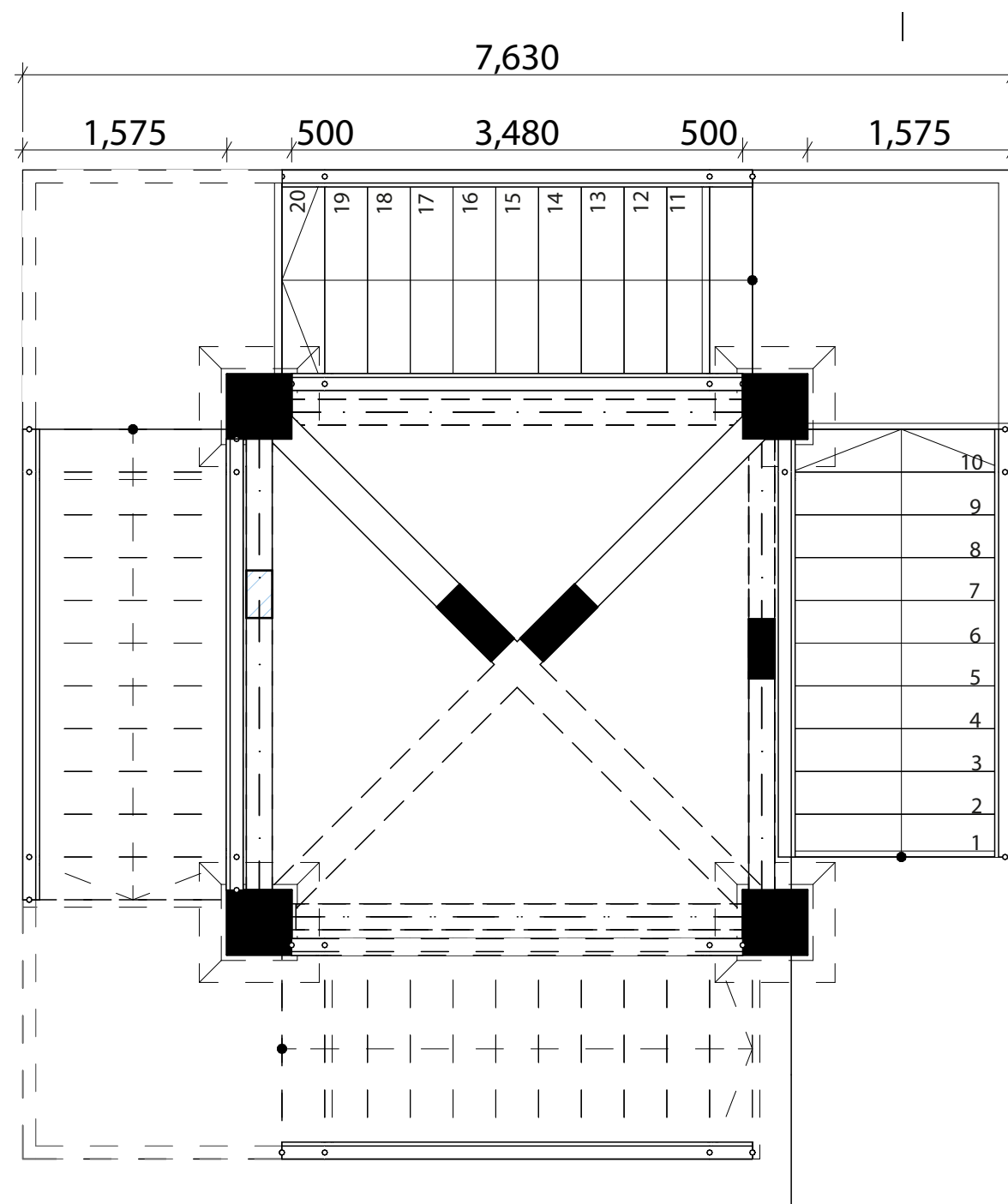
VEDĽAJŠÍ NOSNÝ KONŠTRUKČNÝ SYSTÉM



VÍNO A POHĽADY

VYHLIADKOVÁ VEŽA/VINOTÉKA/VINNÝ DOM

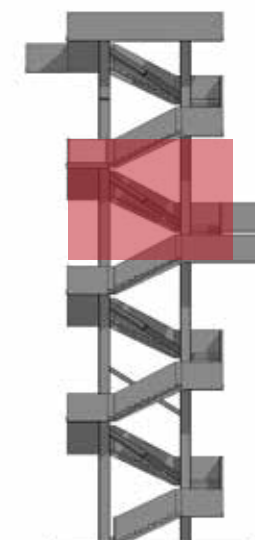
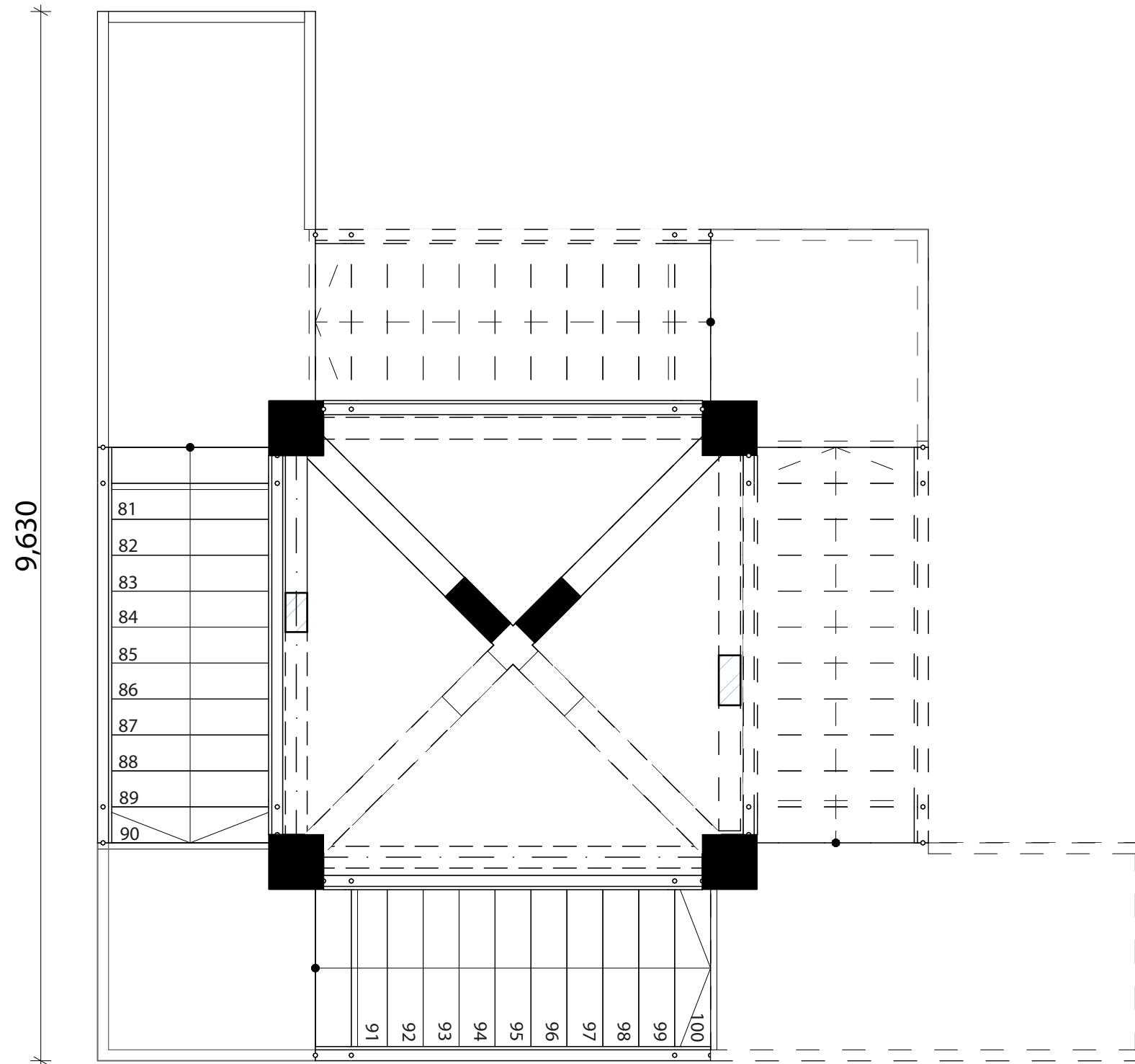
FAKULTA ARCHITEKTÚRY A DIZAJNU STU		
PREDMET: VERTIKÁLNY ATELIÉR ÚSTAV NOSNÝCH KONŠTRUKCIÍ	AKAD. ROK 2021/2022	
TÉMA: VYHLIADKOVÁ VEŽA S VINOTÉKOU A VINÁRSTVOM		
ŠTUDENTI: JAKUB MOLNÁR		
VEDÚCI PRÁCE: ING. ARCH. GABRIELA ROLENČIKOVÁ, PHD. VEDÚCI PRED.: DOC. ING. ARCH. EVA VOJTEKOVÁ, PHD.		
HORÁREŇ KRASŇANY PEKNÁ CESTA		
DRUH VÝKRESU: VEŽA - KONŠTRUKCIA		Č. VÝKR.: 34



FAKULTA ARCHITEKTÚRY A DIZAJNU STU		STU FAD
PREDMET: VERTIKÁLNY ATELIER ÚSTAV NOSNÝCH KONŠTRUKCIÍ	AKAD. ROK 2021/2022	
TÉMA: VYHLIADKOVÁ VEŽA S VINOTÉKOU A VINÁRSTVOM		
ŠTUDENTI: JAKUB MOLNÁR		
VEDÚCI PRÁCE: ING. ARCH. GABRIELA ROLENČIKOVÁ, PHD.		
VEDÚCI PRED.: DOC. ING. ARCH. EVA VOJTEKOVÁ, PHD.		
HORÁREŇ KRASŇANY PEKNÁ CESTA		
DRUH VÝKRESU: VEŽA - PŮDORYS 1/2NP	Č. VÝKR.: 35	

VÍNO A POHLADY

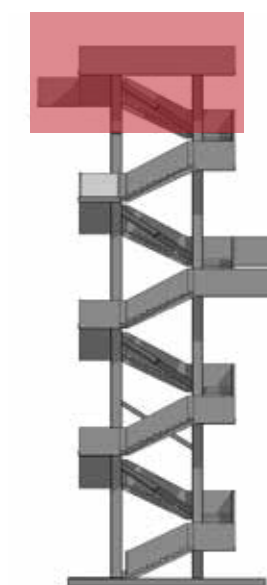
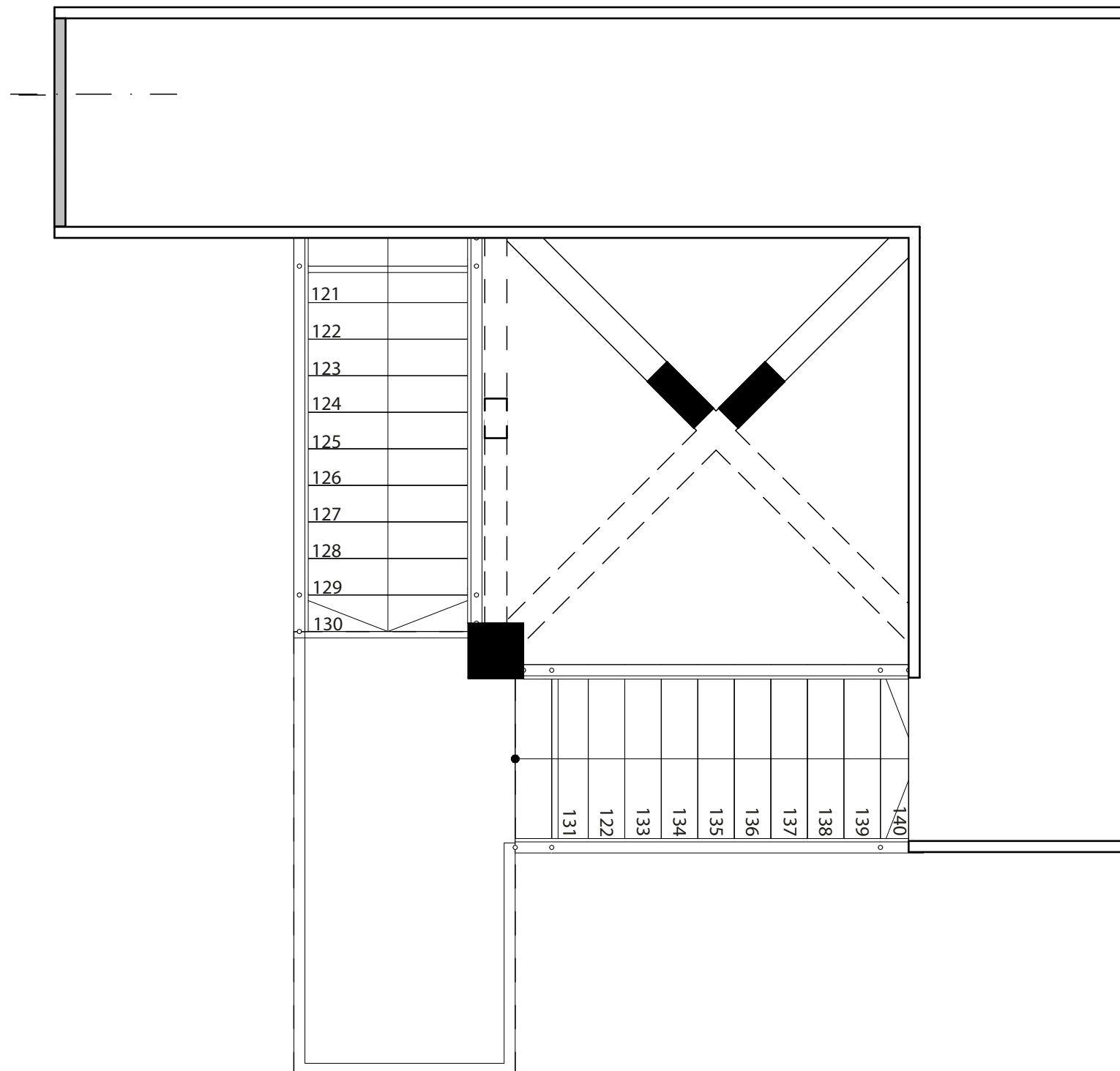
VYHLIADKOVÁ VEŽA/VINOTÉKA/VINNÝ DOM



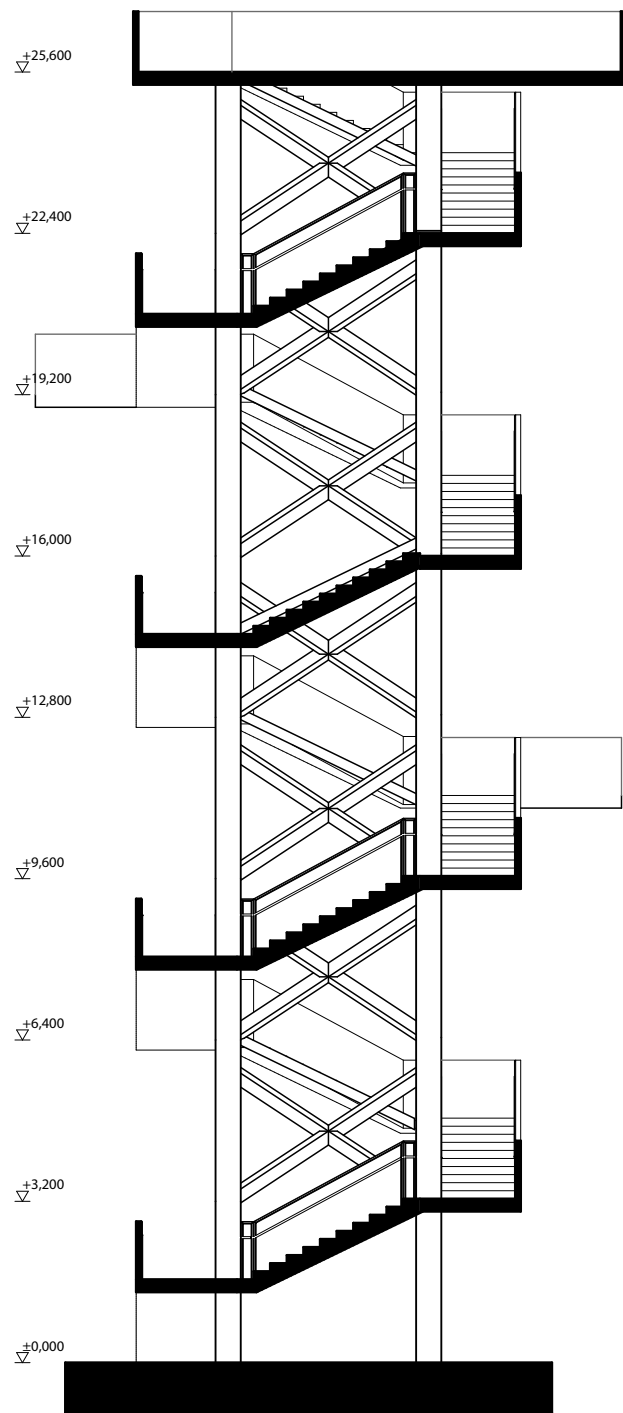
FAKULTA ARCHITEKTÚRY A DIZAJNU STU		
PREDMET: VERTIKÁLNY ATELIER ÚSTAV NOSNÝCH KONŠTRUKCIÍ	AKAD. ROK 2021/2022	
TÉMA: VYHLIADKOVÁ VEŽA S VINOTÉKOU A VINÁRSTVOM		
ŠTUDENTI: JAKUB MOLNÁR		
VEDÚCI PRÁCE: ING. ARCH. GABRIELA ROLENČIKOVÁ, PHD. VEDÚCI PRED.: DOC. ING. ARCH. EVA VOJTEKOVÁ, PHD.		
HORÁREŇ KRASŇANY PEKNÁ CESTA		
DRUH VÝKRESU: VEŽA - PŮDORYS 5/6NP		Č. VÝKR.: 36

VÍNO A POHLÁDY

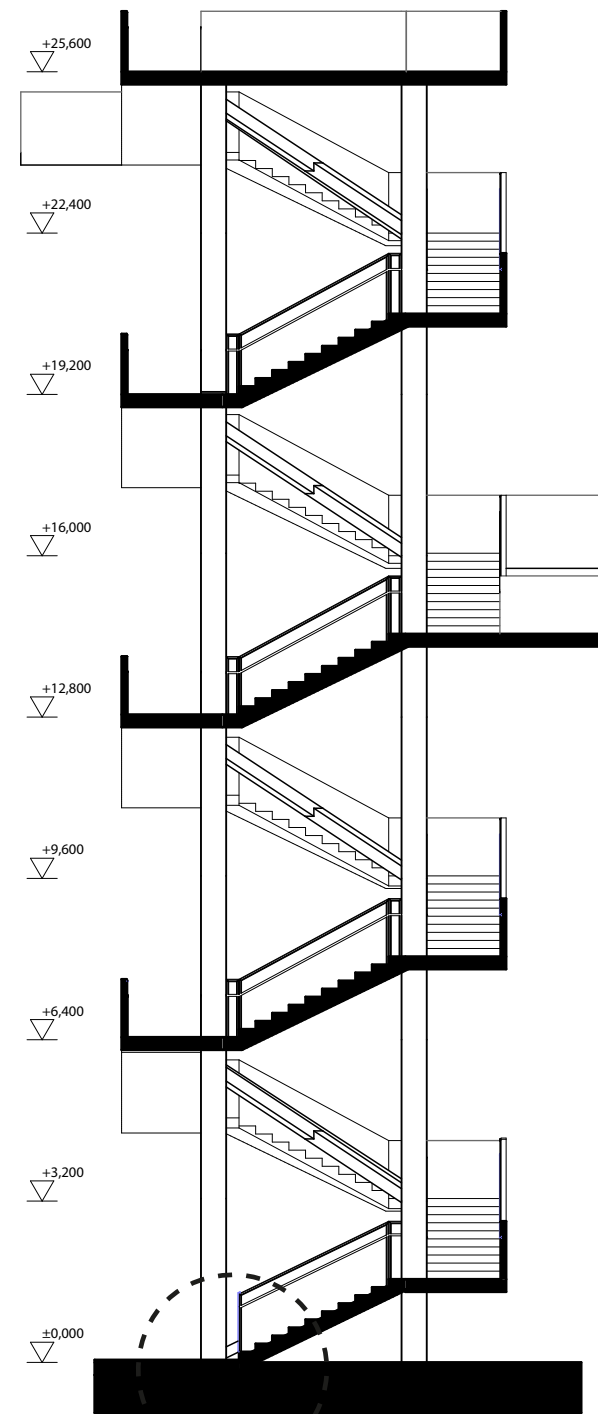
VYHLIADKOVÁ VEŽA/VINOTÉKA/VINNÝ DOM



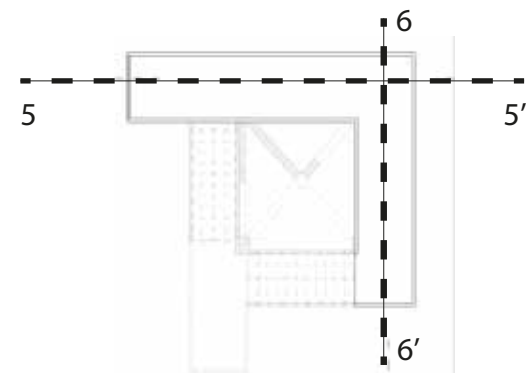
FAKULTA ARCHITEKTÚRY A DIZAJNU STU		
PREDMET: VERTIKÁLNY ATELIÉR ÚSTAV NOSNÝCH KONŠTRUKCIÍ	AKAD. ROK 2021/2022	
TÉMA: VYHLIADKOVÁ VEŽA S VINOTÉKOU A VINÁRSTVOM		
ŠTUDENTI: JAKUB MOLNÁR		
VEDÚCI PRÁCE: ING. ARCH. GABRIELA ROLENČIKOVÁ, PHD. VEDÚCI PRED.: DOC. ING. ARCH. EVA VOJTEKOVÁ, PHD.		
HORÁREŇ KRASŇANY PEKNÁ CESTA		
DRUH VÝKRESU: VEŽA - PŌDORYS 7/8NP		Č. VÝKR.: 37



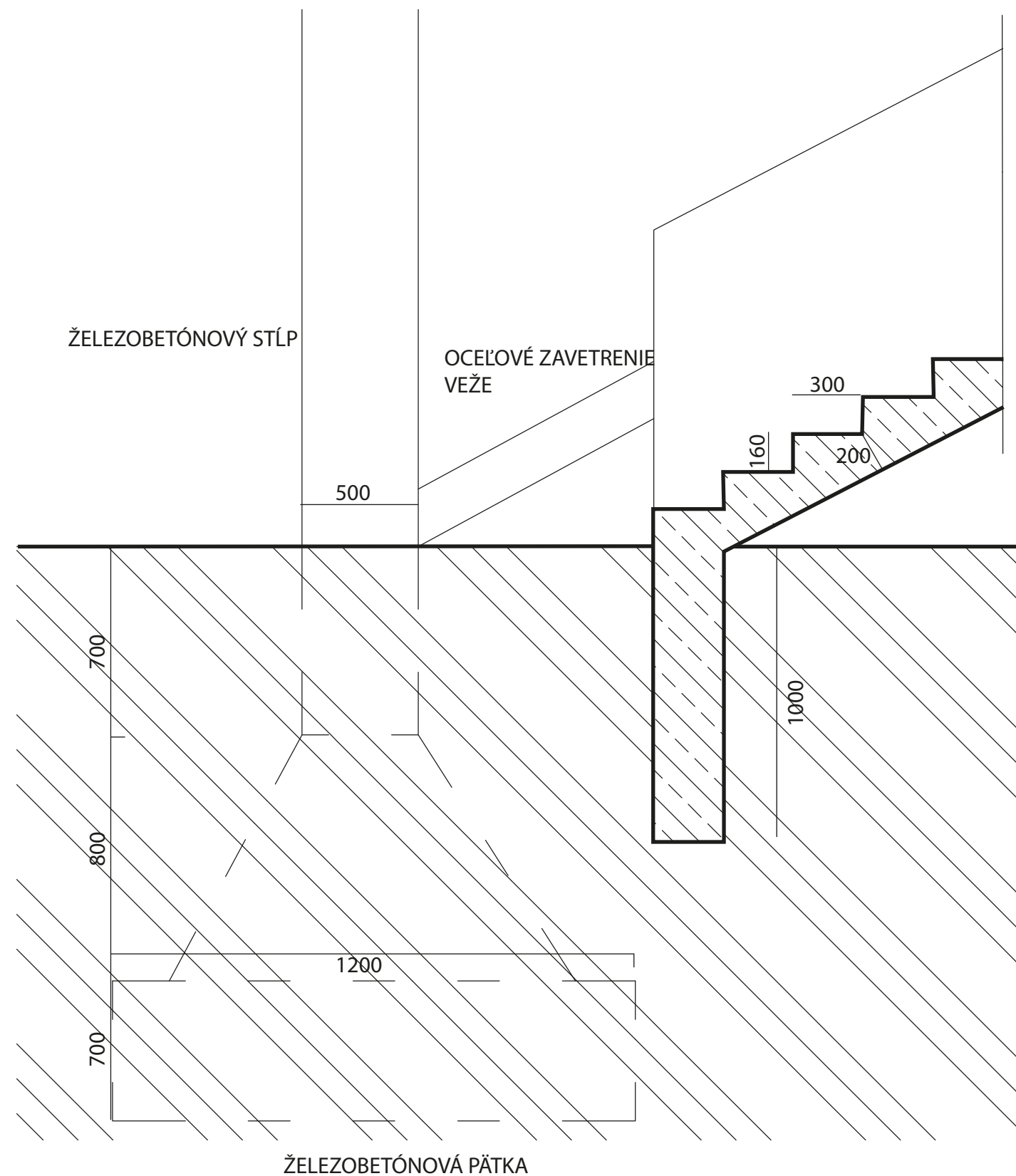
REZ 5 - 5



REZ 6 - 6' DETAIL D2



FAKULTA ARCHITEKTÚRY A DIZAJNU STU		
PREDMET: VERTIKÁLNY ATELIÉR ÚSTAV NOSNÝCH KONŠTRUKCIÍ	AKAD. ROK 2021/2022	
TÉMA: VYHLIADKOVÁ VEŽA S VINOTÉKOU A VINÁRSTVOM		
ŠTUDENTI: JAKUB MOLNÁR		
VEDÚCI PRÁCE: ING. ARCH. GABRIELA ROLEŇČIKOVÁ, PHD. VEDÚCI PRED.: DOC. ING. ARCH. EVA VOJTEKOVÁ, PHD.		
HORÁREŇ KRASŇANY PEKNÁ CESTA		
DRUH VÝKRESU: VEŽA - REZ		Č. VÝKR.: 38



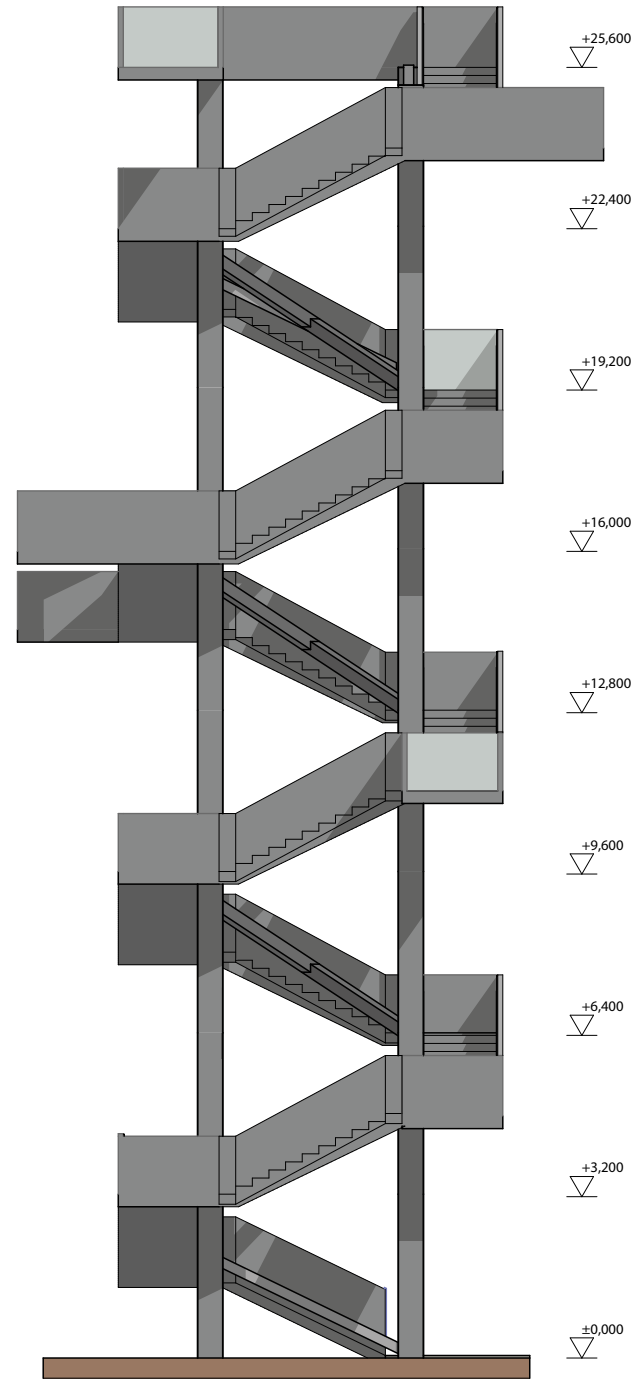
ŽELEZOBETÓNOVÝ STĽP

OCEĽOVÉ ZAVETRENIE
VEŽE

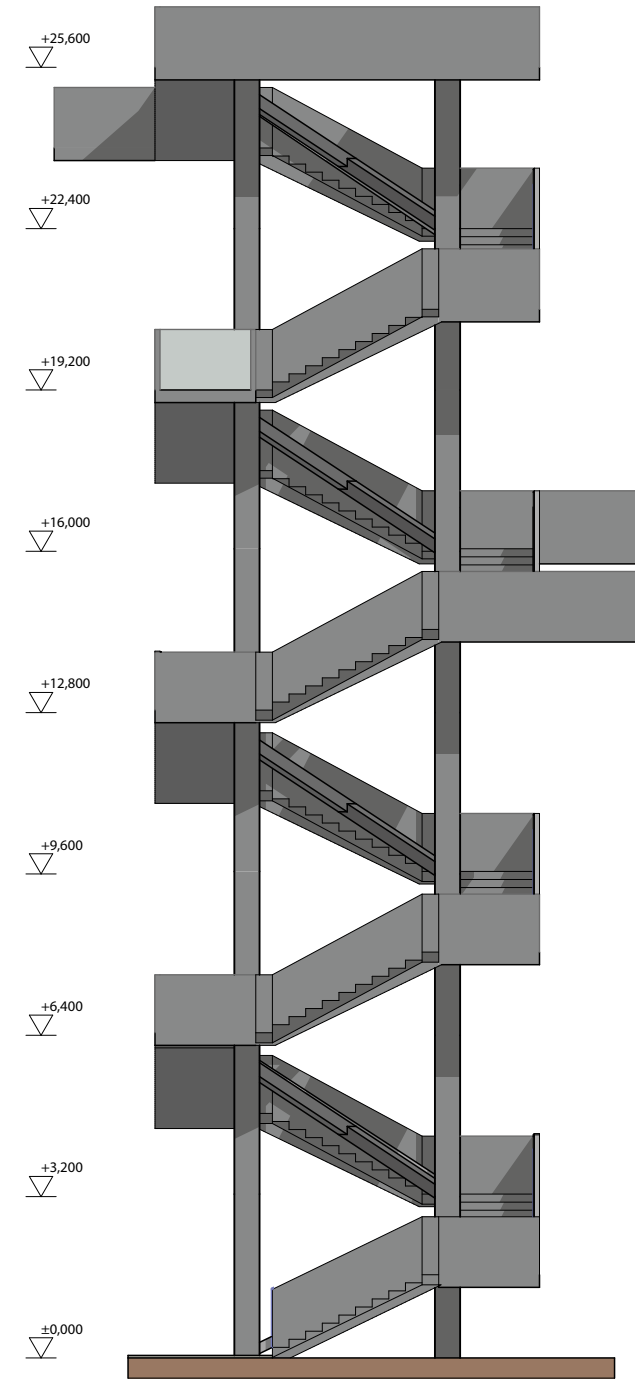
BETÓNOVÁ KONŠTRUKCIA SCHODOV

ŽELEZOBETÓNOVÁ PÄTKA

FAKULTA ARCHITEKTÚRY A DIZAJNU STU		STU FAD
PREDMET: VERTIKÁLNY ATELIER ÚSTAV NOSNÝCH KONŠTRUKCIÍ	AKAD. ROK 2021/2022	
TÉMA: VYHLIADKOVÁ VEŽA S VINOTÉKOU A VINÁRSTVOM		
ŠTUDENTI: JAKUB MOLNÁR		
VEDÚCI PRÁCE: ING. ARCH. GABRIELA ROLEŇČIKOVÁ, PHD.		
VEDÚCI PRED.: DOC. ING. ARCH. EVA VOJTEKOVÁ, PHD.		
HORÁREŇ KRASŇANY PEKNÁ CESTA		
DRUH VÝKRESU: VEŽA - DETAIL		Č. VÝKR.: 39



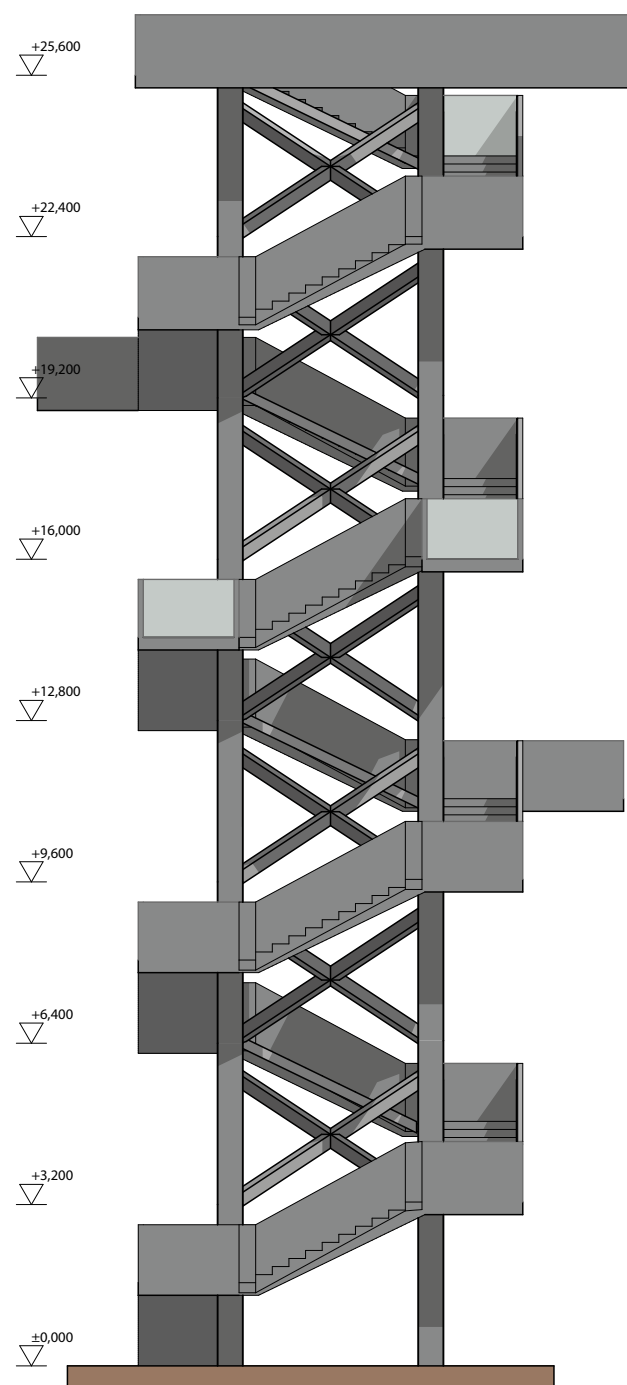
POHLAD SEVERNÝ



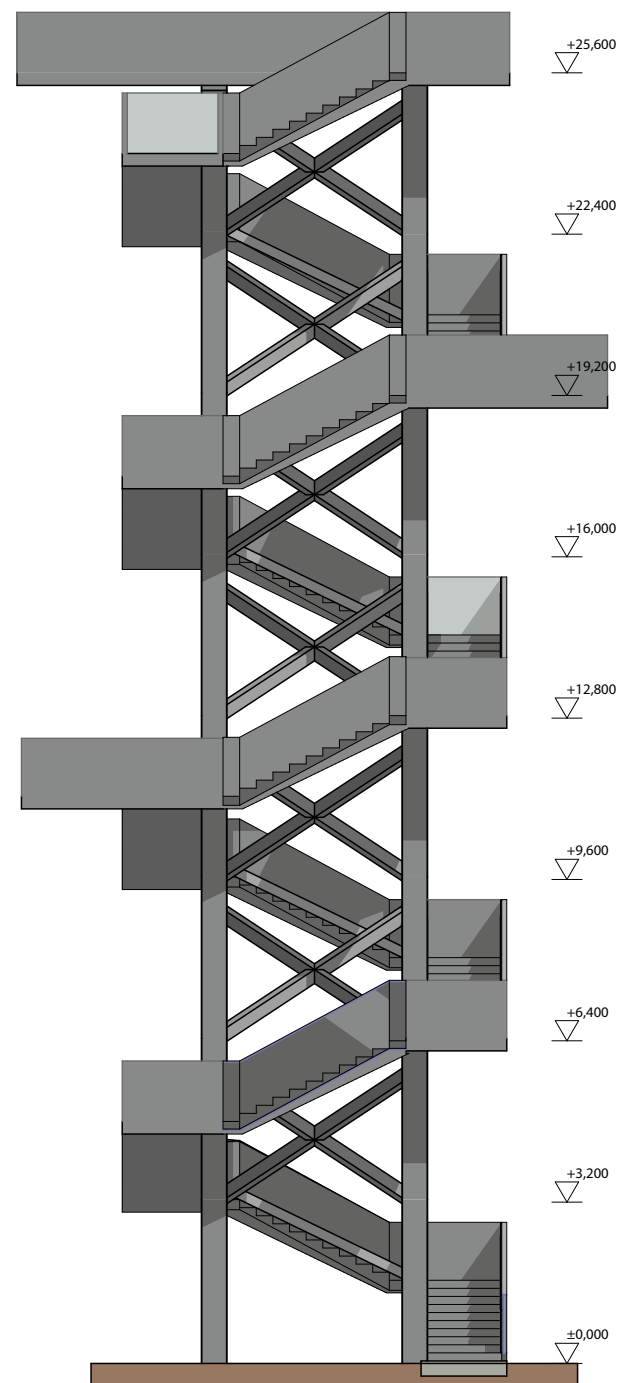
POHLAD JUŽNÝ



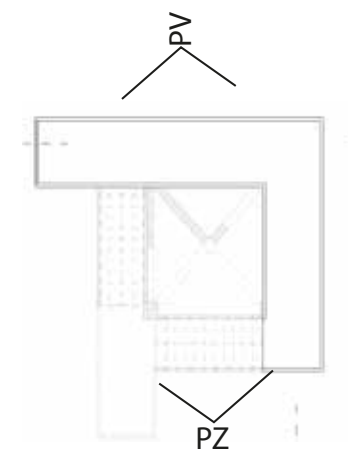
FAKULTA ARCHITEKTÚRY A DIZAJNU STU		
PREDMET: VERTIKÁLNY ATELIÉR ÚSTAV NOSNÝCH KONŠTRUKCIÍ	AKAD. ROK 2021/2022	
TÉMA: VYHLIADKOVÁ VEŽA S VINOTÉKOU A VINÁRSTVOM		
ŠTUDENTI: JAKUB MOLNÁR		
VEDÚCI PRÁCE: ING. ARCH. GABRIELA ROLEŇČIKOVÁ, PHD. VEDÚCI PRED.: DOC. ING. ARCH. EVA VOJTEKOVÁ, PHD.		
HORÁREŇ KRASŇANY PEKNÁ CESTA		
DRUH VÝKRESU: VEŽA - POHLAD		Č. VÝKR.: 40




POHLAD VÝCHODNÝ



POHLAD ZÁPADNÝ



FAKULTA ARCHITEKTÚRY A DIZAJNU STU		
PREDMET: VERTIKÁLNY ATELIÉR ÚSTAV NOSNÝCH KONŠTRUKCIÍ	AKAD. ROK 2021/2022	
TÉMA: VYHLIADKOVÁ VEŽA S VINOTÉKOU A VINÁRSTVOM		
ŠTUDENTI: JAKUB MOLNÁR		
VEDÚCI PRÁCE: ING. ARCH. GABRIELA ROLEŇČIKOVÁ, PHD. VEDÚCI PRED.: DOC. ING. ARCH. EVA VOJTEKOVÁ, PHD.		
HORÁREŇ KRASŇANY PEKNÁ CESTA		
DRUH VÝKRESU: VEŽA - POHLAD		Č. VÝKR.: 41



VÍNO A POHLÁDY

VYHLIADKOVÁ VEŽA/VINOTÉKA/VINNÝ DOM

FAKULTA ARCHITEKTÚRY A DIZAJNU STU		
PREDMET: VERTIKÁLNY ATELIÉR ÚSTAV NOSNÝCH KONŠTRUKCIÍ	AKAD. ROK 2021/2022	
TÉMA: VYHLIADKOVÁ VEŽA S VINOTÉKOU A VINÁRSTVOM		
ŠTUDENTI: JAKUB MOLNÁR		
VEDÚCI PRÁCE: ING. ARCH. GABRIELA ROLENČIKOVÁ, PHD.		
VEDÚCI PRED.: DOC. ING. ARCH. EVA VOJTEKOVÁ, PHD.		
HORÁREŇ KRASŇANY PEKNÁ CESTA		
DRUH VÝKRESU: VEŽA - VIZUALIZÁCIE		Č. VÝKR.: 42



VÍNO A POHLÁDY

VYHLIADKOVÁ VEŽA/VINOTÉKA/VINNÝ DOM

FAKULTA ARCHITEKTÚRY A DIZAJNU STU		
PREDMET: VERTIKÁLNY ATELIÉR ÚSTAV NOSNÝCH KONŠTRUKCIÍ	AKAD. ROK 2021/2022	
TÉMA: VYHLIADKOVÁ VEŽA S VINOTÉKOU A VINÁRSTVOM		
ŠTUDENTI: JAKUB MOLNÁR		
VEDÚCI PRÁCE: ING. ARCH. GABRIELA ROLEŇČIKOVÁ, PHD.		
VEDÚCI PRED.: DOC. ING. ARCH. EVA VOJTEKOVÁ, PHD.		
HORÁREŇ KRASŇANY PEKNÁ CESTA		
DRUH VÝKRESU: VEŽA - VIZUALIZÁCIE		Č. VÝKR.: 43



VÍNO A POHLÁDY

VYHLIADKOVÁ VEŽA/VINOTÉKA/VINNÝ DOM

FAKULTA ARCHITEKTÚRY A DIZAJNU STU		
PREDMET: VERTIKÁLNY ATELIÉR ÚSTAV NOSNÝCH KONŠTRUKCIÍ	AKAD. ROK 2021/2022	
TÉMA: VYHLIADKOVÁ VEŽA S VINOTÉKOU A VINÁRSTVOM		
ŠTUDENTI: JAKUB MOLNÁR		
VEDÚCI PRÁCE: ING. ARCH. GABRIELA ROLENČIKOVÁ, PHD.		
VEDÚCI PRED.: DOC. ING. ARCH. EVA VOJTEKOVÁ, PHD.		
HORÁREŇ KRASŇANY PEKNÁ CESTA		
DRUH VÝKRESU: VEŽA - VIZUALIZÁCIE		Č. VÝKR.: 44