



Ateliér II

Kultúrny dom - Jaslovské bohunice

Meno študenta : Adam Ležovič

Ved. práce : Ing. arch. Gabriela Rolenčíková, doc. Ing. arch. Eva Vojteková, PhD.

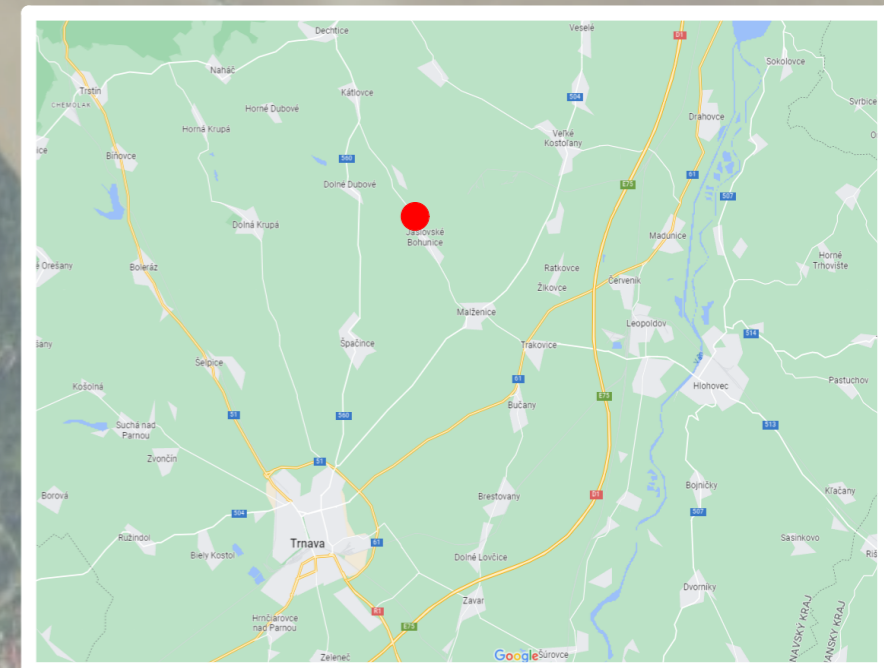
Garant predmetu : doc. Ing. arch. Alexander Schleicher ,PhD.

Akad. rok : 2022 / 2023

Širšie vzťahy - Jaslovské bohunice



Riešený areál



FAKULTA ARCHITEKTÚRY A DIZAJNU STU V BRATISLAVE		••••• STU ••••• FAD Ústav konštrukcií v architektúre a inžinierskych stavbách
Predmet: 2_AT2_AU Ateliér II Študijný program FAD I - Architektúra		
Garant predmetu: doc. Ing. arch. Alexander Schleicher, PhD.		Akad. rok 2022/2023
TÉMA		
Kultúrny dom - Jaslovské Bohunice		
Študent: Adam Ležovič		Mierka:
Vedúci práce: Ing. arch. Gabriela Rolenčíková, doc. Ing. arch. Eva Vojteková, PhD.		Číslo výkresu
Asistent:		2
Druh dokumentácie: Architektonická štúdia		Dátum
Obsah výkresu: Širšie vzťahy		

Objektová skladba riešeného územia



FAKULTA ARCHITEKTÚRY A DIZAJNU STU V BRATISLAVE		STU FAD Ústav konštrukcií v architektúre a inžinierskych stavieb
Predmet: 2_AT2_AU Ateliér II	Študijný program FAD I - Architektúra	
Garant predmetu: doc. Ing. arch. Alexander Schleicher, PhD.		
TÉMA		
Kultúrny dom - Jaslovské Bohunice		
Študent: Adam Ležovič	Mierka:	
Vedúci práce: Ing. arch. Gabriela Rolenčíková, doc. Ing. arch. Eva Vojteková, PhD.	Číslo výkresu	
Asistent:	3	
Druh dokumentácie: Architektonická štúdia	Dátum	
Obsah výkresu:	Objektová skladba	

Analýza dopravy



Legenda

- Cestná komunikácia
- Spevnené alebo zjazdne plochy
- Zastávka MHD
- Cyklochodník
- Spevnené cesty

FAKULTA ARCHITEKTÚRY A DIZAJNU STU V BRATISLAVE		STU FAD Ústav konštrukcií v architektúre a inžinierskych stavieb
Predmet: 2_AT2_AU Ateliér II Študijný program FAD I - Architektúra	Akad. rok 2022/2023	
Garant predmetu: doc. Ing. arch. Alexander Schleicher, PhD.		
TÉMA Kultúrny dom - Jaslovské Bohunice		
Študent: Adam Ležovič		Mierka:
Vedúci práce: Ing. arch. Gabriela Rolenčíková, doc. Ing. arch. Eva Vojteková, PhD.		Číslo výkresu
Asistent:		4
Druh dokumentácie: Architektonická štúdia		Dátum
Obsah výkresu:		Analýza dopravy

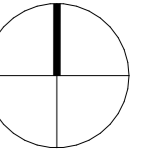


FAKULTA ARCHITEKTÚRY A DIZAJNU STU V BRATISLAVE		•••• STU •••• FAD Ústav konštrukcií v architektúre a inžinierskych stavieb
Predmet: 2_AT2_AU Ateliér II	Akad. rok 2022/2023	
Študijný program FAD I - Architektúra		
Garant predmetu: doc. Ing. arch. Alexander Schleicher, PhD.		
TÉMA		
Kultúrny dom - Jaslovské Bohunice		
Študent: Adam Ležovič	Mierka:	
Vedúci práce: Ing. arch. Gabriela Rolenčíková, doc. Ing. arch. Eva Vojteková, PhD.	Číslo výkresu	
Asistent:	5	
Druh dokumentácie: Architektonická štúdia	Dátum	
Obsah výkresu:	Fotodokumentácia	

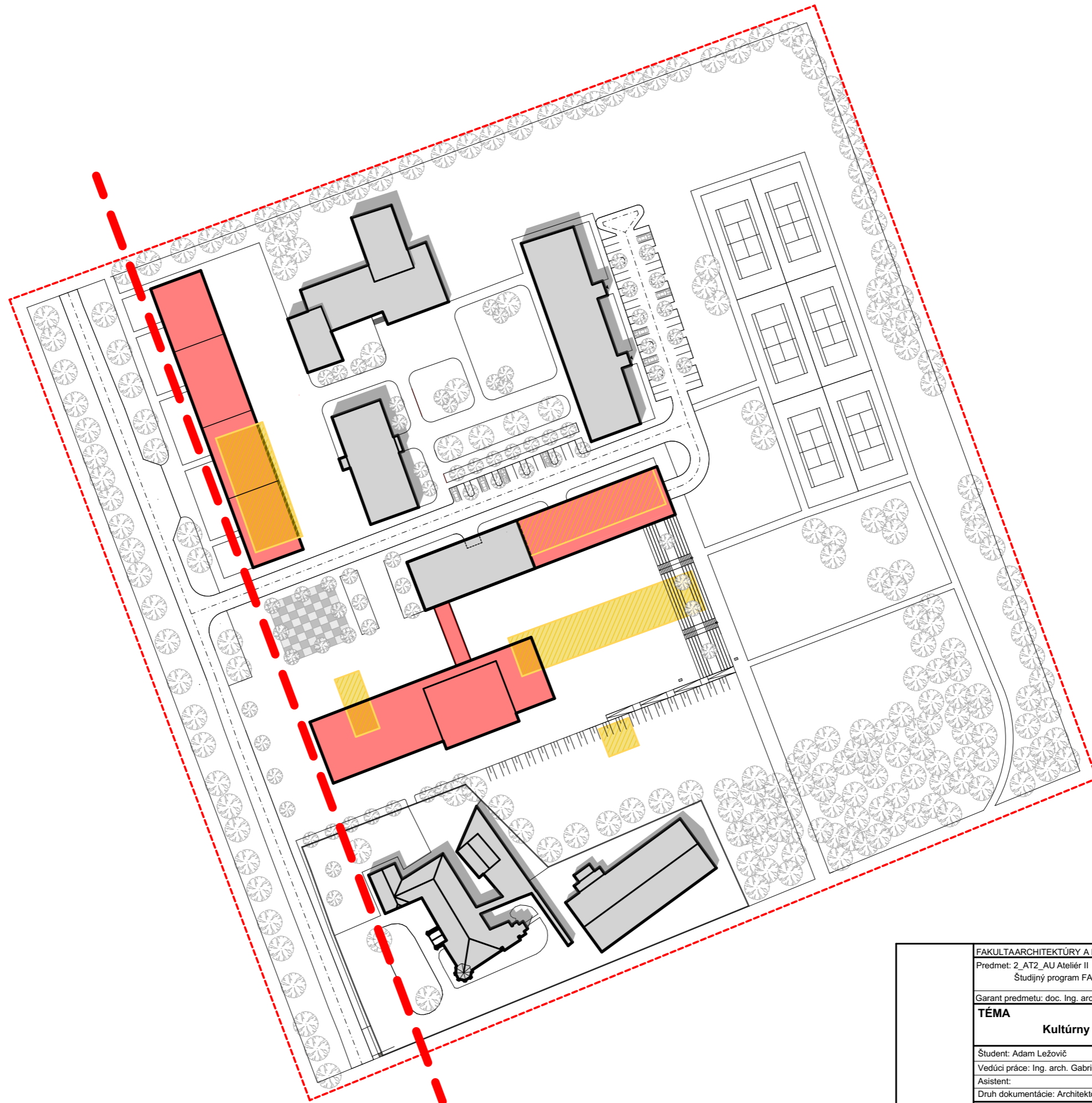
Primárne riešené územie



FAKULTA ARCHITEKTÚRY A DIZAJNU STU V BRATISLAVE		***** STU ***** FAD Ústav konštrukcií v architektúre a inžinierskych stavieb
Predmet: 2_AT2_AU Ateliér II	Študijný program FAD I - Architektúra	
Garant predmetu: doc. Ing. arch. Alexander Schleicher, PhD.		
TÉMA		
Kultúrny dom - Jaslovské Bohunice		
Študent: Adam Ležovič	Mierka:	
Vedúci práce: Ing. arch. Gabriela Rolenčíková, doc. Ing. arch. Eva Vojteková, PhD.	Číslo výkresu	
Asistent:	6	
Druh dokumentácie: Architektonická štúdia	Dátum	
Obsah výkresu:	Primárne riešené územie	



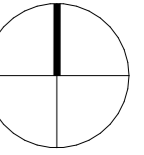
Situácia zmien



Legenda

- Navrhované zmeny
- Asanované objekty
- Jestvujúce objekty

FAKULTA ARCHITEKTÚRY A DIZAJNU STU V BRATISLAVE		STU FAD Ústav konštrukcií v architektúre a inžinierskych stavieb
Predmet: 2_AT2_AU Ateliér II		
Študijný program FAD I - Architektúra		Akad. rok 2022/2023
Garant predmetu: doc. Ing. arch. Alexander Schleicher, PhD.		
TÉMA		
Kultúrny dom - Jaslovské Bohunice		
Študent: Adam Ležovič		Mierka: 1:1000
Vedúci práce: Ing. arch. Gabriela Rolenčíková, doc. Ing. arch. Eva Vojteková, PhD.		Číslo výkresu
Asistent:		7
Druh dokumentácie: Architektonická štúdia		Dátum
Obsah výkresu:		Situácia zmien



Situácia

Posilovňa

Navrhované rozšírenie domova sociálnych služieb

Zastávka MHD

Parková úprava

Navrhovaný kultúrny dom

Budova kaštiela

Tenisové kurty

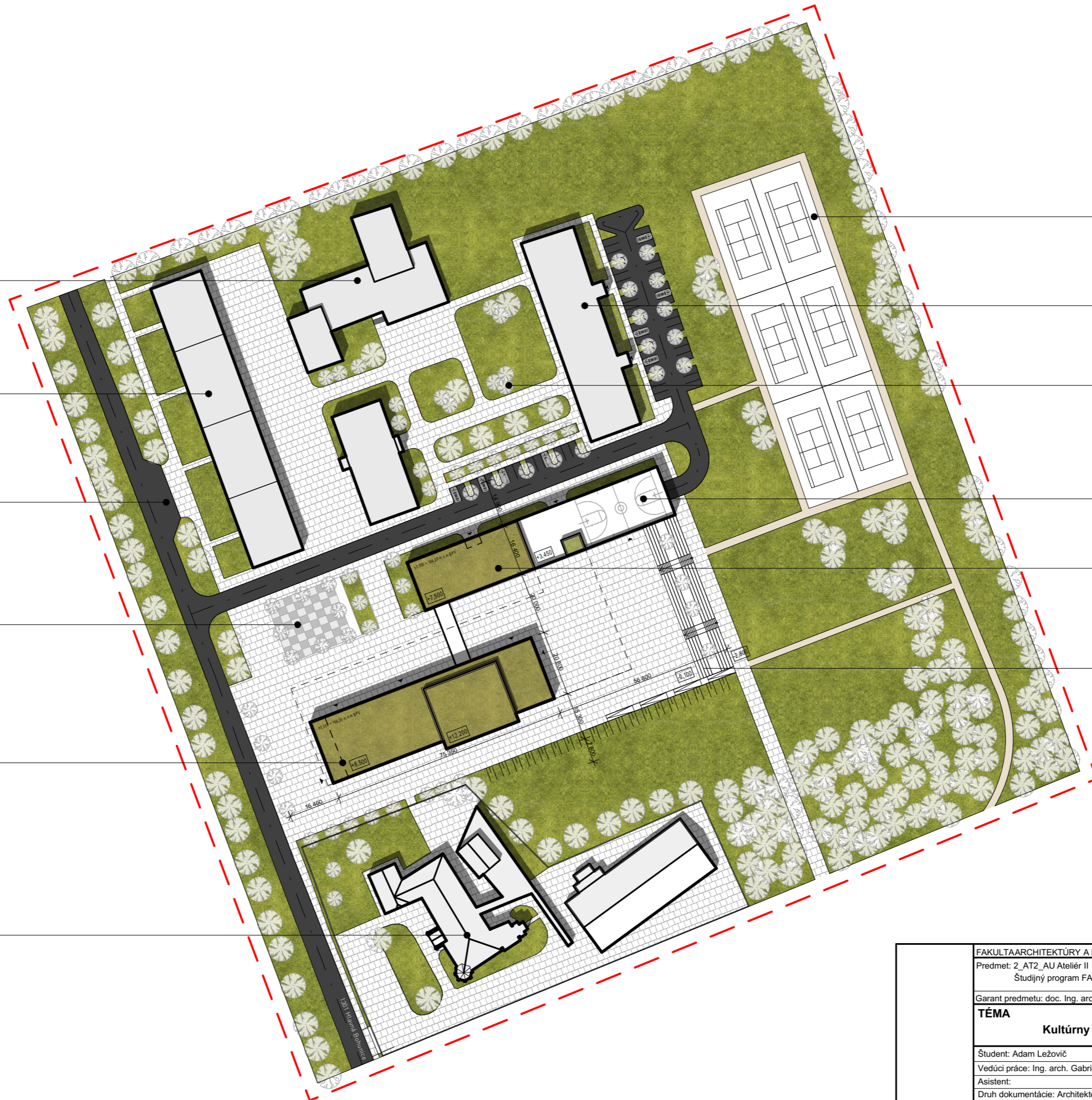
Ubytovňa

Parková úprava

Asanácia a dostavba coworkingového centra

Konverzia pôvodnej budovy na umeleckú školu

Pobytové schody

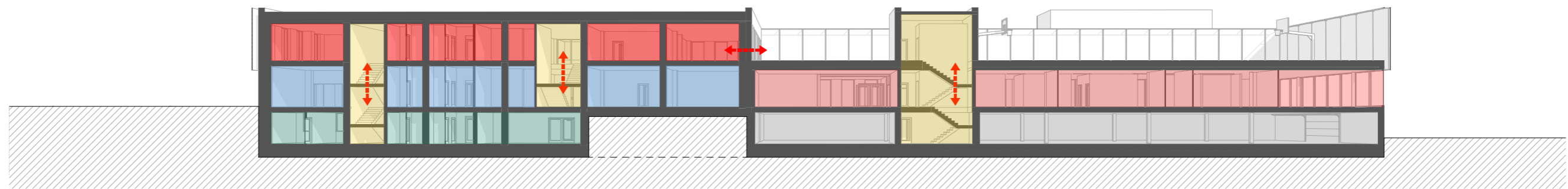


FAKULTA ARCHITEKTÚRY A DIZAJNU STU V BRATISLAVE		STU FAD Ústav konštrukcií v architektúre a inžinierskych stavieb
Predmet: 2_AT2_AU Ateliér II Študijný program FAD I - Architektúra	Akad. rok 2022/2023	
Garant predmetu: doc. Ing. arch. Alexander Schleicher, PhD.		
TÉMA Kultúrny dom - Jaslovské Bohunice		
Študent: Adam Ležovič	Mierka: 1:1000	
Vedúci práce: Ing. arch. Gabriela Rolenčíková, doc. Ing. arch. Eva Vojteková, PhD.	Číslo výkresu	
Asistent:	8	
Druh dokumentácie: Architektonická štúdia	Dátum	
Obsah výkresu:	Situácia	

Funkčná schéma



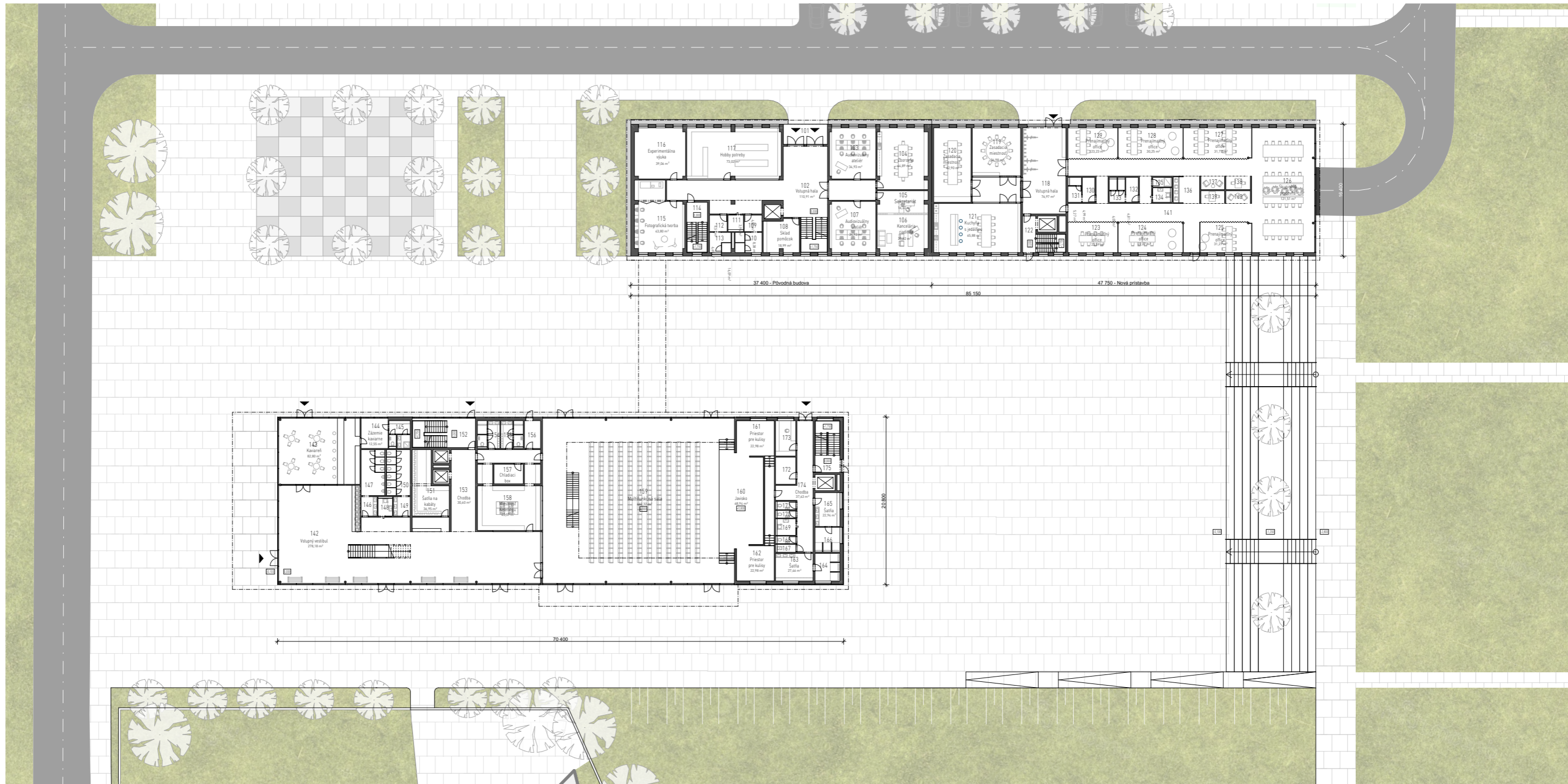
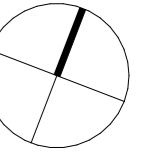
- Vstupné a komunikačné priestory
- Knižnica
- Salónik s barom
- Priestory sály
- Zaujímavé priestory
- Technické priestory a garáže



- Vstupné a komunikačné priestory
- Hudobný odbor
- Audio-vizuálny odbor / Administratívna časť
- Výtvarný a dramatický odbor
- Prenajímateľné kancelárske priestory
- Technické priestory a garáže

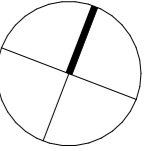
FAKULTA ARCHITEKTÚRY A DIZAJNU STU V BRATISLAVE		●●●● STU ●●●● FAD Ústav konštrukcií v architektúre a inžinierskych stavieb
Predmet: 2_AT2_AU Ateliér II	Študijný program FAD I - Architektúra	
Garant predmetu: doc. Ing. arch. Alexander Schleicher, PhD.		
TÉMA		
Kultúrny dom - Jaslovské Bohunice		
Študent: Adam Ležovič	Mierka:	
Vedúci práce: Ing. arch. Gabriela Rolenčíková, doc. Ing. arch. Eva Vojteková, PhD.	Číslo výkresu	
Asistent:	9	
Druh dokumentácie: Architektonická štúdia	Dátum	
Obsah výkresu:	Funkčná schéma	

Pôdorys 1.NP



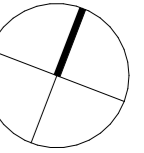
FAKULTA ARCHITEKTÚRY A DIZAJNU STU V BRATISLAVE		•••• STU •••• FAD Ústav konštrukcií v architektúre a inžinierskych stavieb
Predmet: 2_AT2_AU Ateliér II Študijný program FAD I - Architektúra	Akad. rok 2022/2023	
Garant predmetu: doc. Ing. arch. Alexander Schleicher, PhD.		
TÉMA		
Kultúrny dom - Jaslovské Bohunice		
Študent: Adam Ležovič		Mierka: 1:500
Vedúci práce: Ing. arch. Gabriela Rolenčíková, doc. Ing. arch. Eva Vojteková, PhD.		Číslo výkresu
Asistent:		10
Druh dokumentácie: Architektonická štúdia		Dátum
Obsah výkresu:		1.NP

Pôdorys 2.NP



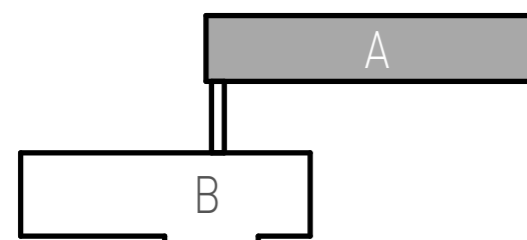
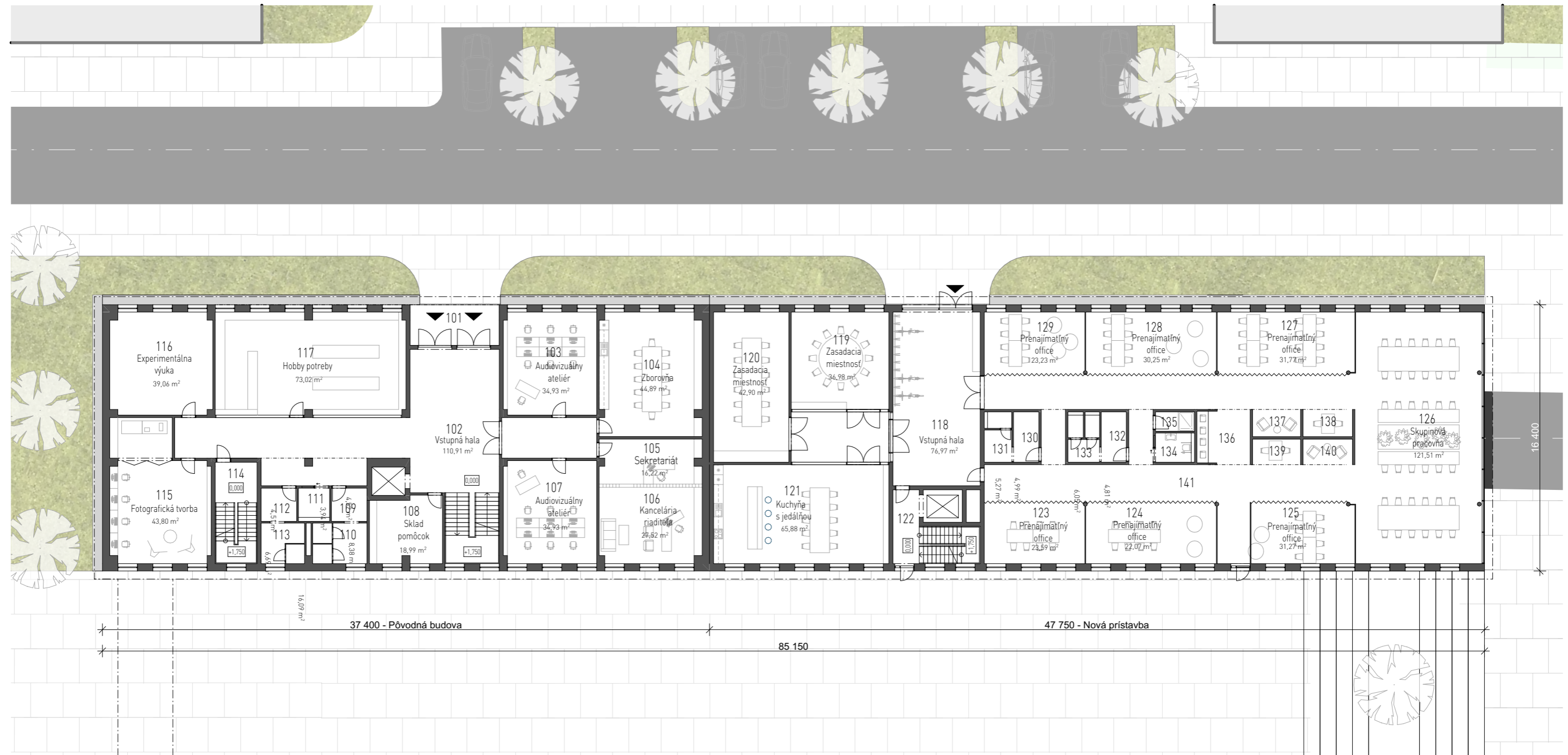
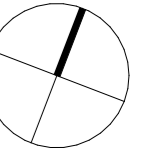
FAKULTA ARCHITEKTÚRY A DIZAJNU STU V BRATISLAVE		•••• STU •••• FAD Ústav konštrukcií v architektúre a inžinierskych stavieb
Predmet: 2_AT2_AU Ateliér II Študijný program FAD I - Architektúra	Akad. rok 2022/2023	
Garant predmetu: doc. Ing. arch. Alexander Schleicher, PhD.		
TÉMA Kultúrny dom - Jaslovské Bohunice		
Študent: Adam Ležovič		Mierka: 1:500
Vedúci práce: Ing. arch. Gabriela Rolenčíková, doc. Ing. arch. Eva Vojteková, PhD.		Číslo výkresu
Asistent:		11
Druh dokumentácie: Architektonická štúdia		Dátum
Obsah výkresu:		2.NP

Pôdorys 1.PP



FAKULTA ARCHITEKTÚRY A DIZAJNU STU V BRATISLAVE		•••• STU •••• FAD Ústav konštrukcií v architektúre a inžinierskych stavieb
Predmet: 2_AT2_AU Ateliér II Študijný program FAD I - Architektúra	Akad. rok 2022/2023	
Garant predmetu: doc. Ing. arch. Alexander Schleicher, PhD.		
TÉMA		
Kultúrny dom - Jaslovské Bohunice		
Študent: Adam Ležovič		Mierka: 1:500
Vedúci práce: Ing. arch. Gabriela Rolenčíková, doc. Ing. arch. Eva Vojteková, PhD.		Číslo výkresu
Asistent:		
Druh dokumentácie: Architektonická štúdia		12
Obsah výkresu:		Dátum
1.PP		

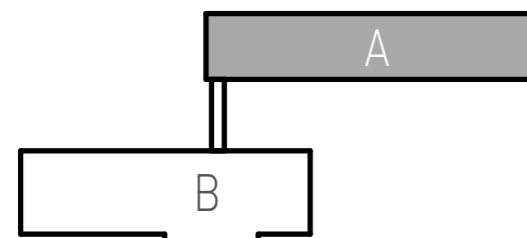
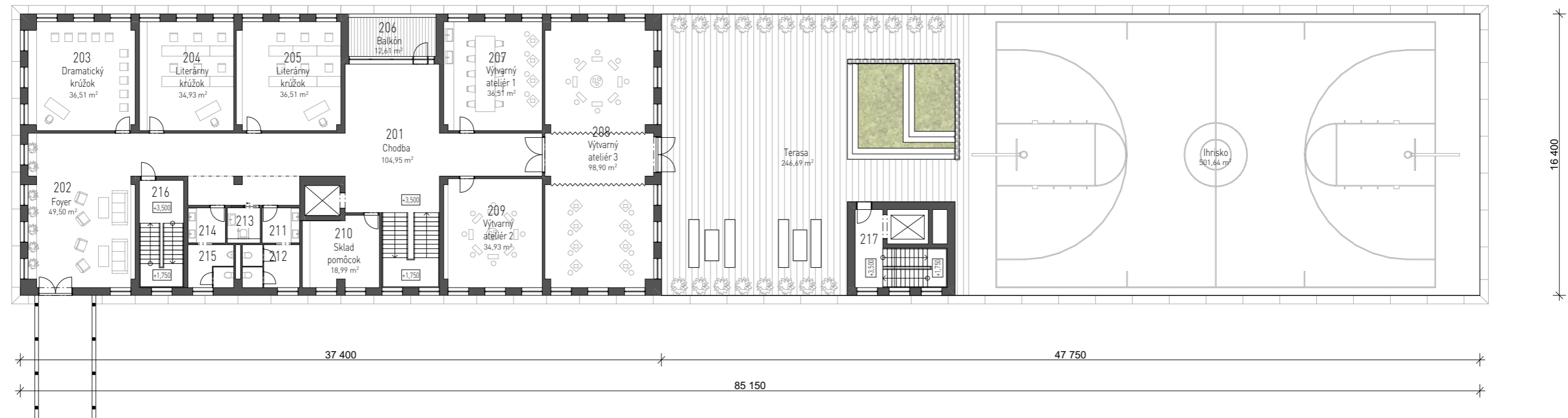
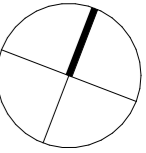
Pôdorys 1.NP-A



101	Závetrie	13,91 m ²	118	Vstupná hala	76,97 m ²	130	Predsieň	4,99 m ²
102	Vstupná hala	110,91 m ²	119	Zasadacia miestnosť	36,98 m ²	131	WC muži	5,27 m ²
103	Audiovizuálny ateliér	34,93 m ²	120	Zasadacia miestnosť	42,90 m ²	132	Predsieň	4,81 m ²
104	Zborovňa	44,89 m ²	121	Kuchyňa s jedálňou	65,88 m ²	133	WC ženy	6,05 m ²
105	Sekretariát	16,22 m ²	122	Schodisko	21,98 m ²	134	WC imobilný	4,32 m ²
106	Kancelária riaditeľa	27,52 m ²	123	Prenajímateľný office	23,59 m ²	135	Sprcha	3,24 m ²
107	Audiovizuálny ateliér	34,93 m ²	124	Prenajímateľný office	22,07 m ²	136	Kopírka	10,76 m ²
108	Sklad pomôcok	18,99 m ²	125	Prenajímateľný office	31,27 m ²	137	Izolačná bunka	4,65 m ²
109	Predsieň	4,52 m ²	126	Skupinové pracovné miesto	121,51 m ²	138	Izolačná bunka	4,65 m ²
110	WC ženy	8,38 m ²	127	Prenajímateľný office	31,77 m ²	139	Izolačná bunka	4,65 m ²
111	WC imobilný	3,94 m ²	128	Prenajímateľný office	30,25 m ²	140	Izolačná bunka	4,65 m ²
112	Predsieň	4,52 m ²	129	Prenajímateľný office	23,33 m ²	141	Chodba	73,02 m ²
113	WC muži	6,69 m ²						
114	Schodisko	16,09 m ²						
115	Fotografická tvorba	43,80 m ²						
116	Experimentálna výuka	39,06 m ²						
117	Hobby potreby	73,02 m ²						

FAKULTA ARCHITEKTÚRY A DIZAJNU STU V BRATISLAVE		••••• STU ••••• FAD Ústav konštrukcií v architektúre a inžinierskych stavieb
Predmet: 2_AT2_AU Ateliér II Študijný program FAD I - Architektúra	Akad. rok 2022/2023	
Garant predmetu: doc. Ing. arch. Alexander Schleicher, PhD.		
TÉMA		Mierka: 1:200
Kultúrny dom - Jaslovské Bohunice		
Študent: Adam Ležovič		Číslo výkresu
Vedúci práce: Ing. arch. Gabriela Rolenčíková, doc. Ing. arch. Eva Vojteková, PhD.		
Asistent:		13
Druh dokumentácie: Architektonická štúdia		
Obsah výkresu:		Dátum
1.NP-A		

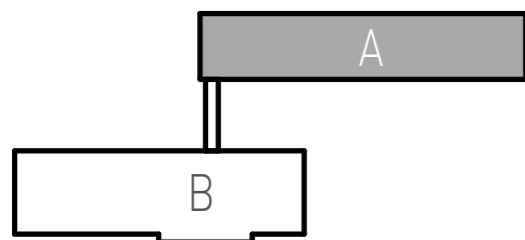
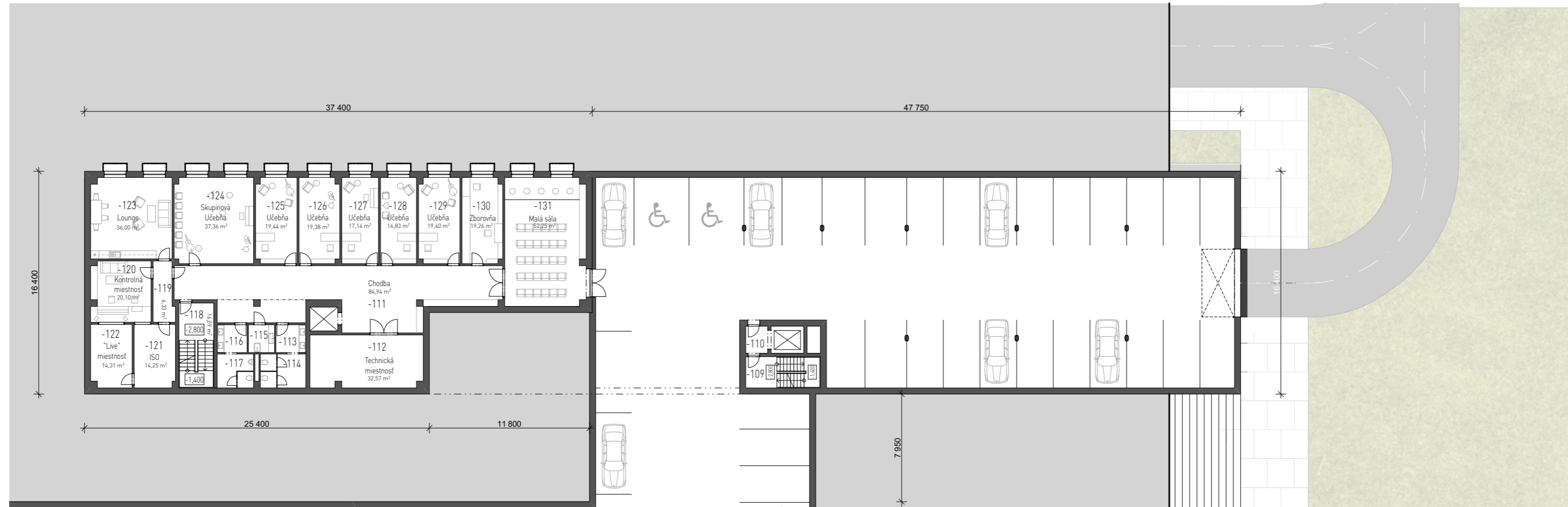
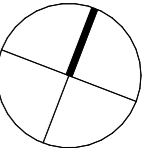
Pôdorys 2.NP-A



101	Chodba	104,95 m ²
102	Foyer	49,50 m ²
103	Dramatický krúžok	36,51 m ²
104	Literárny krúžok	34,93 m ²
105	Literárny krúžok	36,51 m ²
106	Balkón	12,41 m ²
107	Výtvarný ateliér 1	36,51 m ²
108	Výtvarný ateliér 3	98,90 m ²
109	Výtvarný ateliér 2	34,93 m ²
110	Sklad pomôcok	18,99 m ²
111	Predsieň	4,52 m ²
112	WC ženy	8,38 m ²
113	WC imobilný	3,94 m ²
114	Predsieň	4,52 m ²
115	WC ženy	6,69 m ²
116	Schodisko	16,09 m ²
117	Predsieň	7,38 m ²

FAKULTA ARCHITEKTÚRY A DIZAJNU STU V BRATISLAVE		•••• STU •••• FAD Ústav konštrukcií v architektúre a inžinierskych stavieb
Predmet: 2_AT2_AU Ateliér II Študijný program FAD I - Architektúra	Akad. rok 2022/2023	
Garant predmetu: doc. Ing. arch. Alexander Schleicher, PhD.		
TÉMA Kultúrny dom - Jaslovské Bohunice		Mierka: 1:200 Číslo výkresu 14
Študent: Adam Ležovič Vedúci práce: Ing. arch. Gabriela Rolenčíková, doc. Ing. arch. Eva Vojteková, PhD. Asistent:		
Druh dokumentácie: Architektonická štúdia Obsah výkresu:		Dátum
2.NP-A		

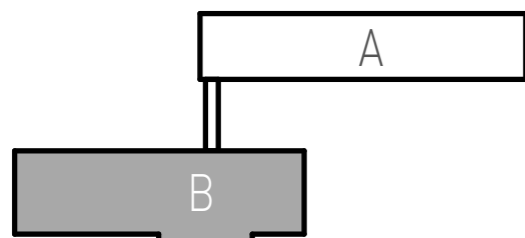
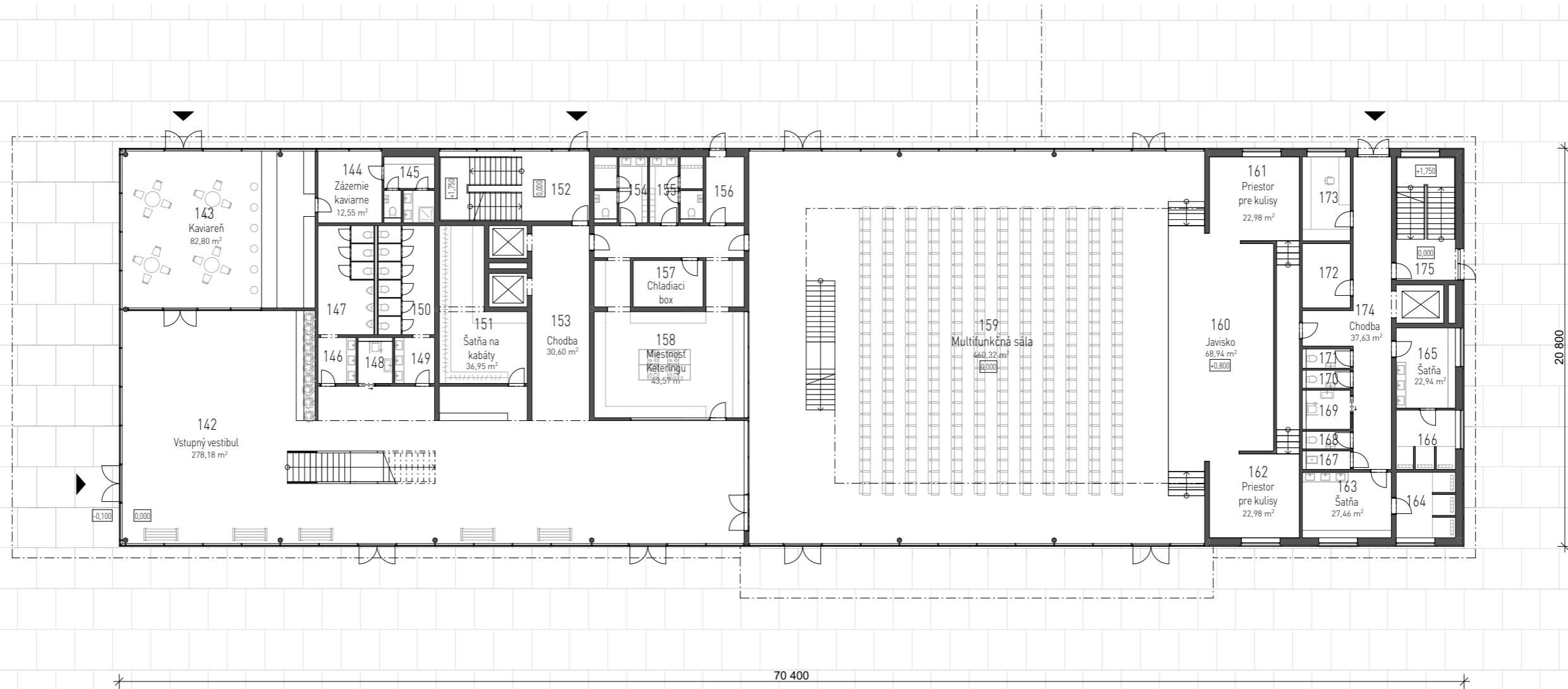
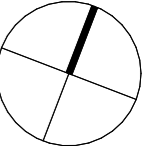
Pôdorys 1.PP-A



-101	Garáž	3886,78 m ²	-117	WC muži	6,69 m ²
-102	Schodisko	25,64 m ²	-118	Schodisko	16,09 m ²
-103	Sklad	9,87 m ²	-119	Predsieň	6,33 m ²
-104	Predsieň	11,75 m ²	-120	Kontrolná miestnosť	20,10 m ²
-105	Predsieň	5,72 m ²	-121	Izolačná miestnosť	14,25 m ²
-106	Upratovačka	8,65 m ²	-122	'Live' miestnosť	14,31 m ²
-107	Schodisko	20,00 m ²	-123	Lounge	36,00 m ²
-108	Technická miestnosť	66,56 m ²	-124	Skupinová učebňa	37,36 m ²
-109	Schodisko	12,65 m ²	-125	Učebňa pre individ. výuku	19,44 m ²
-110	Predsieň	8,68 m ²	-126	Učebňa pre individ. výuku	19,38 m ²
-111	Chodba	84,94 m ²	-127	Učebňa pre individ. výuku	17,14 m ²
-112	Technická miestnosť	32,57 m ²	-128	Učebňa pre individ. výuku	16,83 m ²
-113	Predsieň	4,52 m ²	-129	Učebňa pre individ. výuku	19,40 m ²
-114	WC ženy	8,38 m ²	-130	Zborovňa	19,26 m ²
-115	WC imobilný	3,94 m ²	-131	Malá sála	52,25 m ²
-116	Predsieň	4,52 m ²			

FAKULTA ARCHITEKTÚRY A DIZAJNU STU V BRATISLAVE		STU FAD Ústav konštrukcií v architektúre a inžinierskych stavieb
Predmet: 2_AT2_AU Ateliér II	Akad. rok 2022/2023	
Garant predmetu: doc. Ing. arch. Alexander Schleicher, PhD.		
TÉMA Kultúrny dom - Jaslovské Bohunice		
Študent: Adam Ležovič	Mierka: 1:200	
Vedúci práce: Ing. arch. Gabriela Rolenčíková, doc. Ing. arch. Eva Vojteková, PhD.	Číslo výkresu	
Asistent:	15	
Druh dokumentácie: Architektonická štúdia	Dátum	
Obsah výkresu:	1.PP-A	

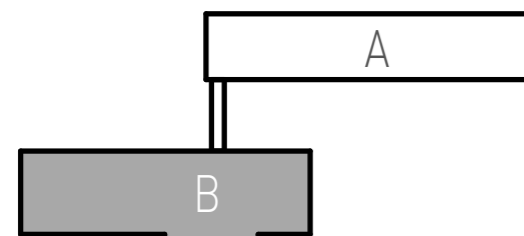
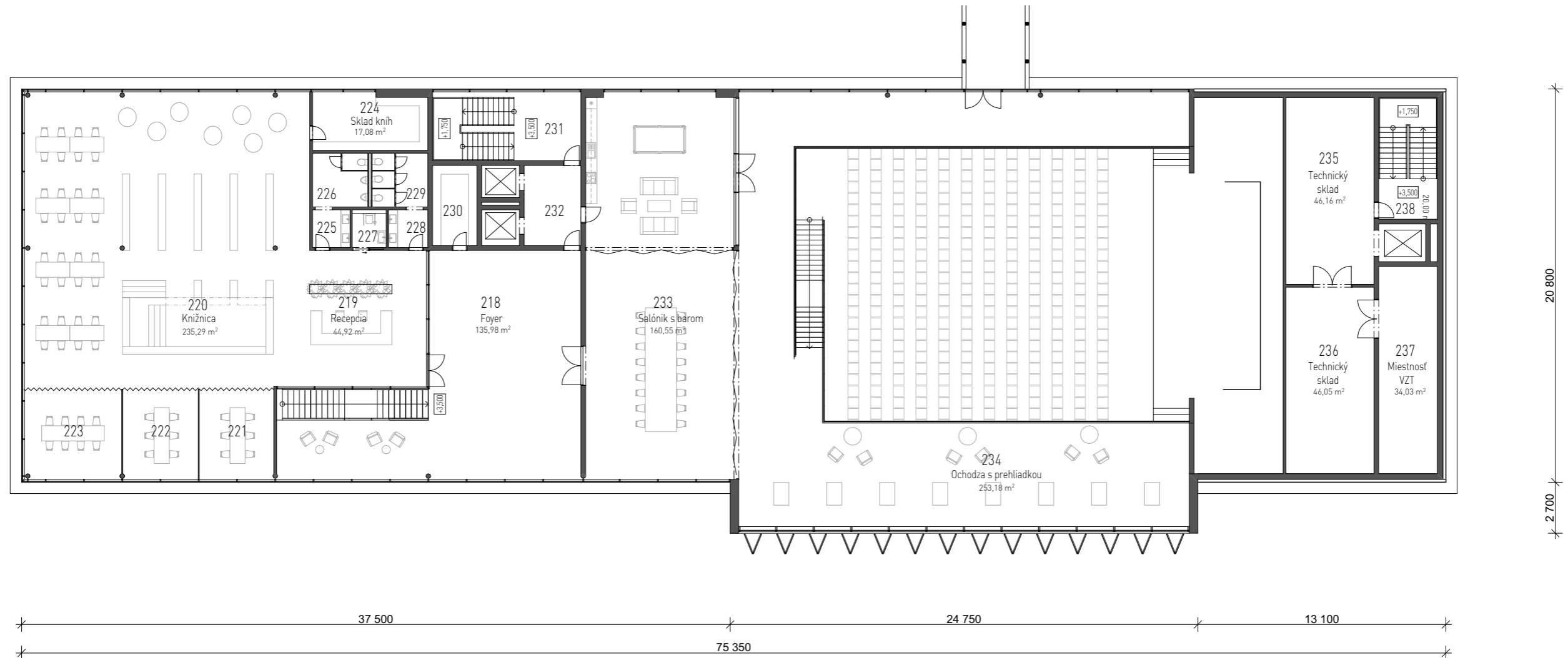
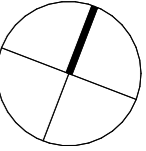
Pôdorys 1.NP-B



142	Vstupný vestibul	278,18 m ²	159	Multifunkčná sála	460,32 m ²
143	Kaviareň	82,80 m ²	160	Javisko	68,94 m ²
144	Zázemie kaviarne	12,55 m ²	161	Priestor pre kulis	22,98 m ²
145	Hygienické zázemie	9,16 m ²	162	Priestor pre kulis	22,98 m ²
146	Predsieň	4,80 m ²	163	Šatňa ženy	27,46 m ²
147	WC muži	16,70 m ²	164	Sprchy	10,64 m ²
148	WC imobilný	4,32 m ²	165	Šatňa muži	22,94 m ²
149	Predsieň	5,08 m ²	166	Sprchy	9,92 m ²
150	WC ženy	16,82 m ²	167	Upratovačka	2,45 m ²
151	Šatňa na kabáty	36,95 m ²	168	WC	2,45 m ²
152	Schodisko	28,64 m ²	169	WC imobilný	5,15 m ²
153	Chodba	30,60 m ²	170	WC	2,45 m ²
154	Šatňa muži	9,67 m ²	171	WC	2,45 m ²
155	Šatňa ženy	9,67 m ²	172	Sklad rekvizít	8,44 m ²
156	Miestnosť pre odpad	6,90 m ²	173	Administrátor	11,03 m ²
157	Chladiaci box	8,68 m ²	174	Chodba	37,63 m ²
158	Miestnosť pre catering	67,11 m ²	175	Schodisko	20,00 m ²

FAKULTA ARCHITEKTÚRY A DIZAJNU STU V BRATISLAVE		•••• STU •••• FAD Ústav konštrukcií v architektúre a inžinierskych stavieb
Predmet: 2_AT2_AU Ateliér II Študijný program FAD I - Architektúra	Akad. rok 2022/2023	
Garant predmetu: doc. Ing. arch. Alexander Schleicher, PhD.		
TÉMA		
Kultúrny dom - Jaslovské Bohunice		
Študent: Adam Ležovič	Mierka: 1:200	
Vedúci práce: Ing. arch. Gabriela Rolenčíková, doc. Ing. arch. Eva Vojteková, PhD.	Číslo výkresu	
Asistent:	16	
Druh dokumentácie: Architektonická štúdia	Dátum	
Obsah výkresu:	1.NP-B	

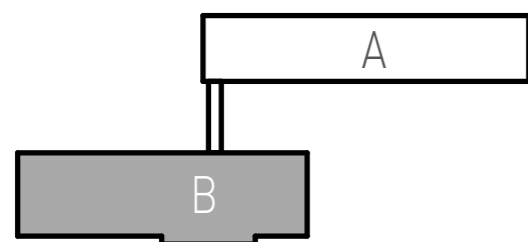
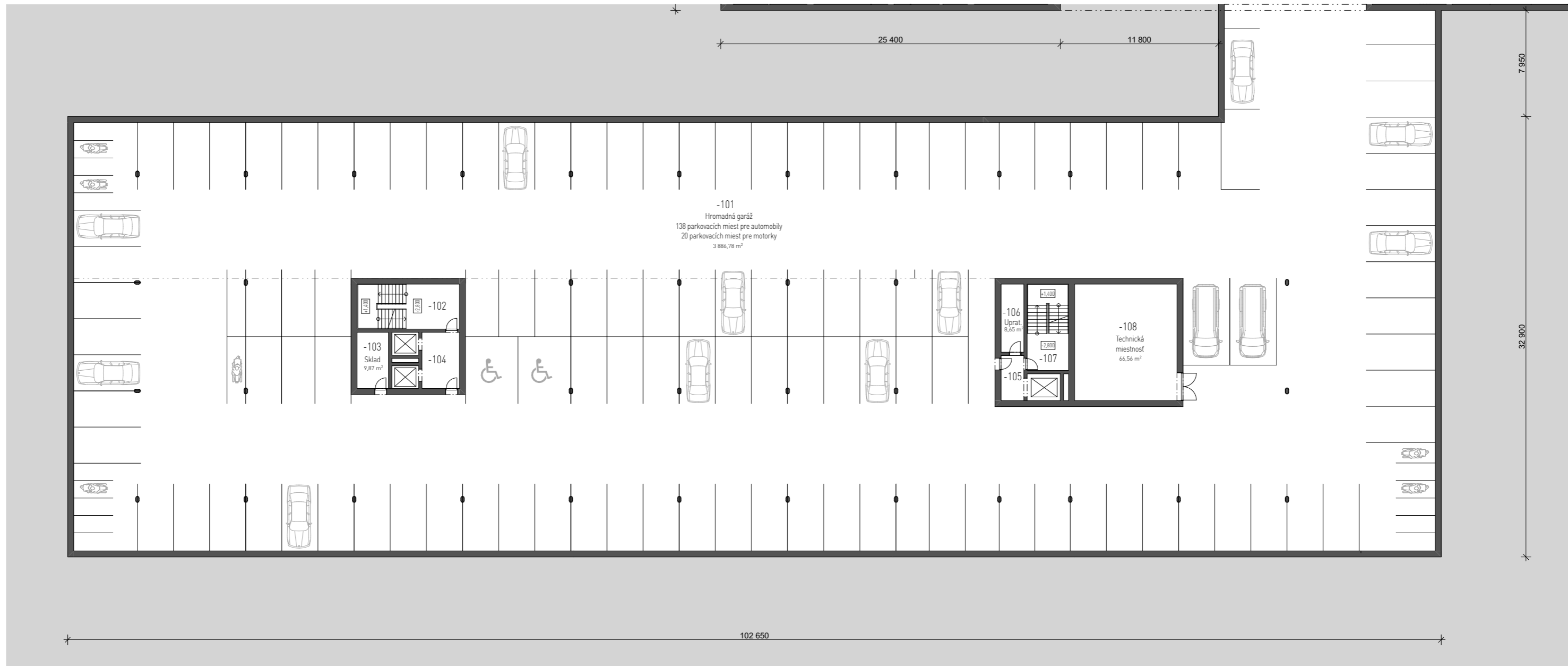
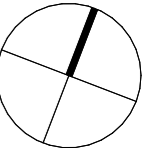
Pôdorys 2.NP-B



218	Foyer	135,98 m ²	230	Sklad knih	9,81 m ²
219	Recepcia knižnice	44,92 m ²	231	Schodisko	28,64 m ²
220	Knižnica	235,29 m ²	232	Predsieň	12,74 m ²
221	Študijná bunka	19,74 m ²	233	Salónik s barom	160,55 m ²
222	Študijná bunka	18,51 m ²	234	Ochodza s výstavnou časťou	253,18 m ²
223	Študijná bunka	24,59 m ²	235	Technický sklad	46,16 m ²
224	Sklad knih	17,08 m ²	236	Technický sklad	46,05 m ²
225	Predsieň	4,00 m ²	237	Miestnosť VZT	34,03 m ²
226	WC muži	8,35 m ²	238	Schodisko	20,00 m ²
227	WC imobilný	3,80 m ²			
228	Predsieň	4,20 m ²			
229	WC ženy	8,41 m ²			

FAKULTA ARCHITEKTÚRY A DIZAJNU STU V BRATISLAVE		•••• STU •••• FAD Ústav konštrukcií v architektúre a inžinierskych stavieb
Predmet: 2_AT2_AU Ateliér II Študijný program FAD I - Architektúra	Akad. rok 2022/2023	
Garant predmetu: doc. Ing. arch. Alexander Schleicher, PhD.		
TÉMA Kultúrny dom - Jaslovské Bohunice		
Študent: Adam Ležovič		Mierka: 1:200
Vedúci práce: Ing. arch. Gabriela Rolenčíková, doc. Ing. arch. Eva Vojteková, PhD.		Číslo výkresu 17
Asistent:		
Druh dokumentácie: Architektonická štúdia		Dátum
Obsah výkresu: 2.NP-B		

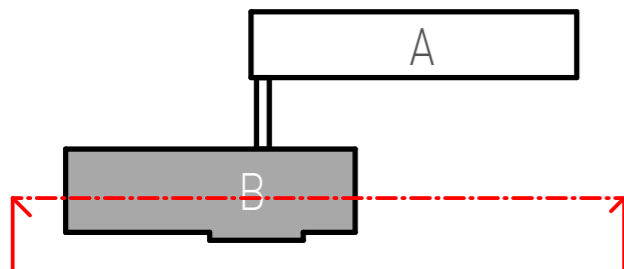
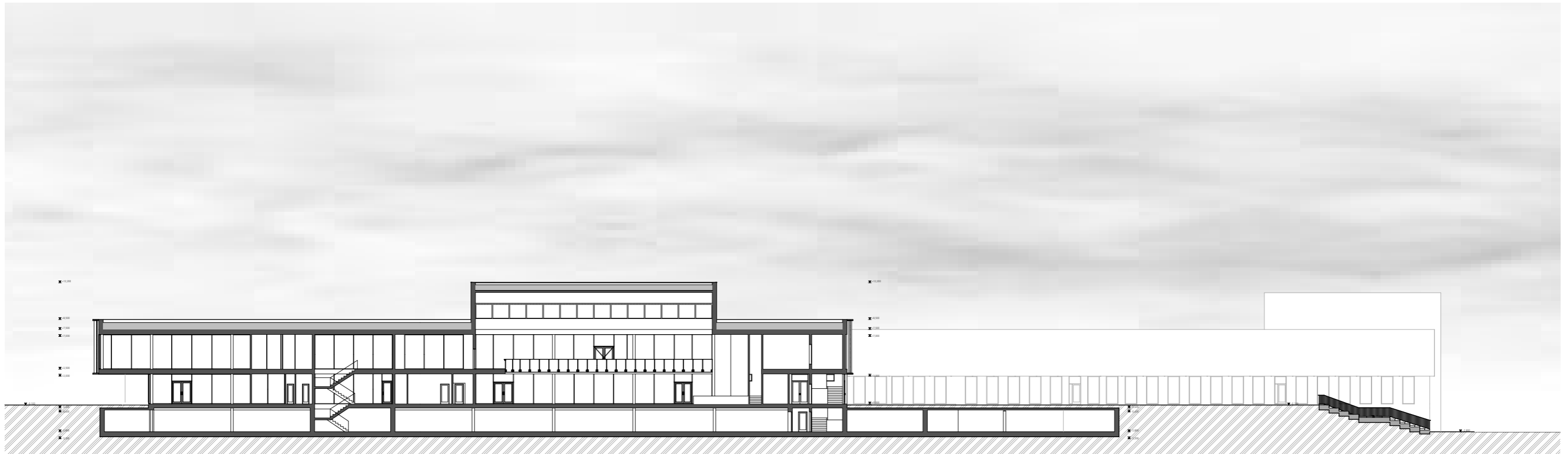
Pôdorys 1.PP-B



-101	Garáž	3886,78 m ²	-117	WC muži	6,67 m ²
-102	Schodisko	25,64 m ²	-118	Schodisko	16,09 m ²
-103	Sklad	9,87 m ²	-119	Predsieň	6,33 m ²
-104	Predsieň	11,75 m ²	-120	Kontrolná miestnosť	20,10 m ²
-105	Predsieň	5,72 m ²	-121	Izolačná miestnosť	14,25 m ²
-106	Upratovačka	8,65 m ²	-122	"Live" miestnosť	14,31 m ²
-107	Schodisko	20,00 m ²	-123	Lounge	36,00 m ²
-108	Technická miestnosť	66,56 m ²	-124	Skupinová učebňa	37,36 m ²
-109	Schodisko	12,65 m ²	-125	Učebňa pre individ. výuku	19,44 m ²
-110	Predsieň	8,68 m ²	-126	Učebňa pre individ. výuku	19,38 m ²
-111	Chodba	84,94 m ²	-127	Učebňa pre individ. výuku	17,14 m ²
-112	Technická miestnosť	32,57 m ²	-128	Učebňa pre individ. výuku	16,83 m ²
-113	Predsieň	4,52 m ²	-129	Učebňa pre individ. výuku	19,40 m ²
-114	WC ženy	8,38 m ²	-130	Zborovňa	19,26 m ²
-115	WC imobilný	3,94 m ²	-131	Malá sála	52,25 m ²
-116	Predsieň	4,52 m ²			

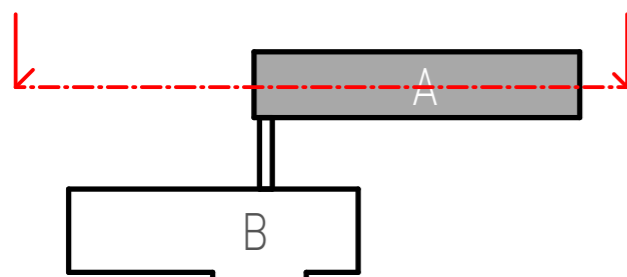
FAKULTA ARCHITEKTÚRY A DIZAJNU STU V BRATISLAVE		•••• STU •••• FAD Ústav konštrukcií v architektúre a inžinierskych stavieb
Predmet: 2_AT2_AU Ateliér II Študijný program FAD I - Architektúra	Akad. rok 2022/2023	
Garant predmetu: doc. Ing. arch. Alexander Schleicher, PhD.		
TÉMA Kultúrny dom - Jaslovské Bohunice		
Študent: Adam Ležovič		Mierka: 1:200
Vedúci práce: Ing. arch. Gabriela Rolenčíková, doc. Ing. arch. Eva Vojteková, PhD.		Číslo výkresu
Asistent:		18
Druh dokumentácie: Architektonická štúdia		Dátum
Obsah výkresu:		1.PP-B

Pozdĺžny rez kultúrnym domom



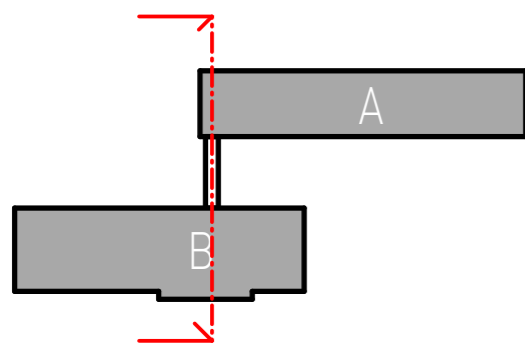
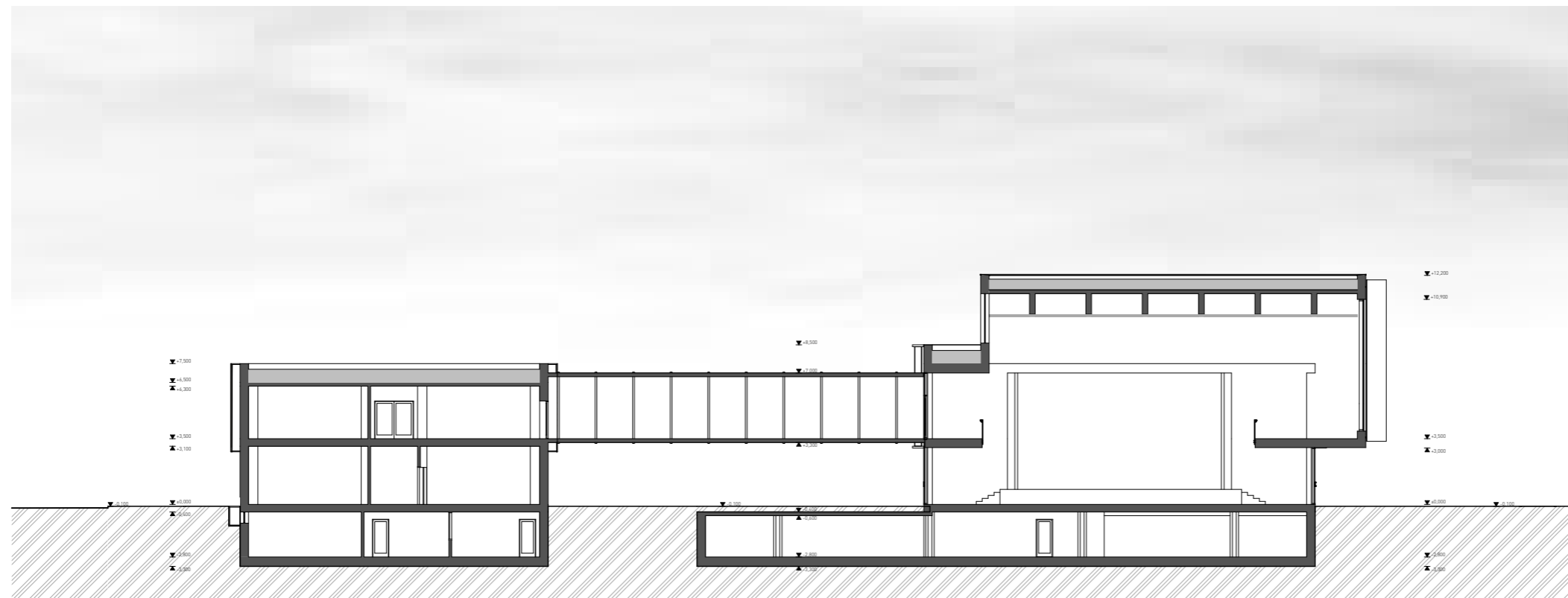
FAKULTA ARCHITEKTÚRY A DIZAJNU STU V BRATISLAVE		STU FAD Ústav konštrukcií v architektúre a inžinierskych stavieb
Predmet: 2_AT2_AU Ateliér II Študijný program FAD I - Architektúra		
Garant predmetu: doc. Ing. arch. Alexander Schleicher, PhD.		Akad. rok 2022/2023
TÉMA		
Kultúrny dom - Jaslovské Bohunice		
Študent: Adam Ležovič		Mierka: 1:400
Vedúci práce: Ing. arch. Gabriela Rolenčíková, doc. Ing. arch. Eva Vojteková, PhD.		Číslo výkresu 19
Asistent:		
Druh dokumentácie: Architektonická štúdia		Dátum
Obsah výkresu: Rez 1		

Pozdĺžny rez školou



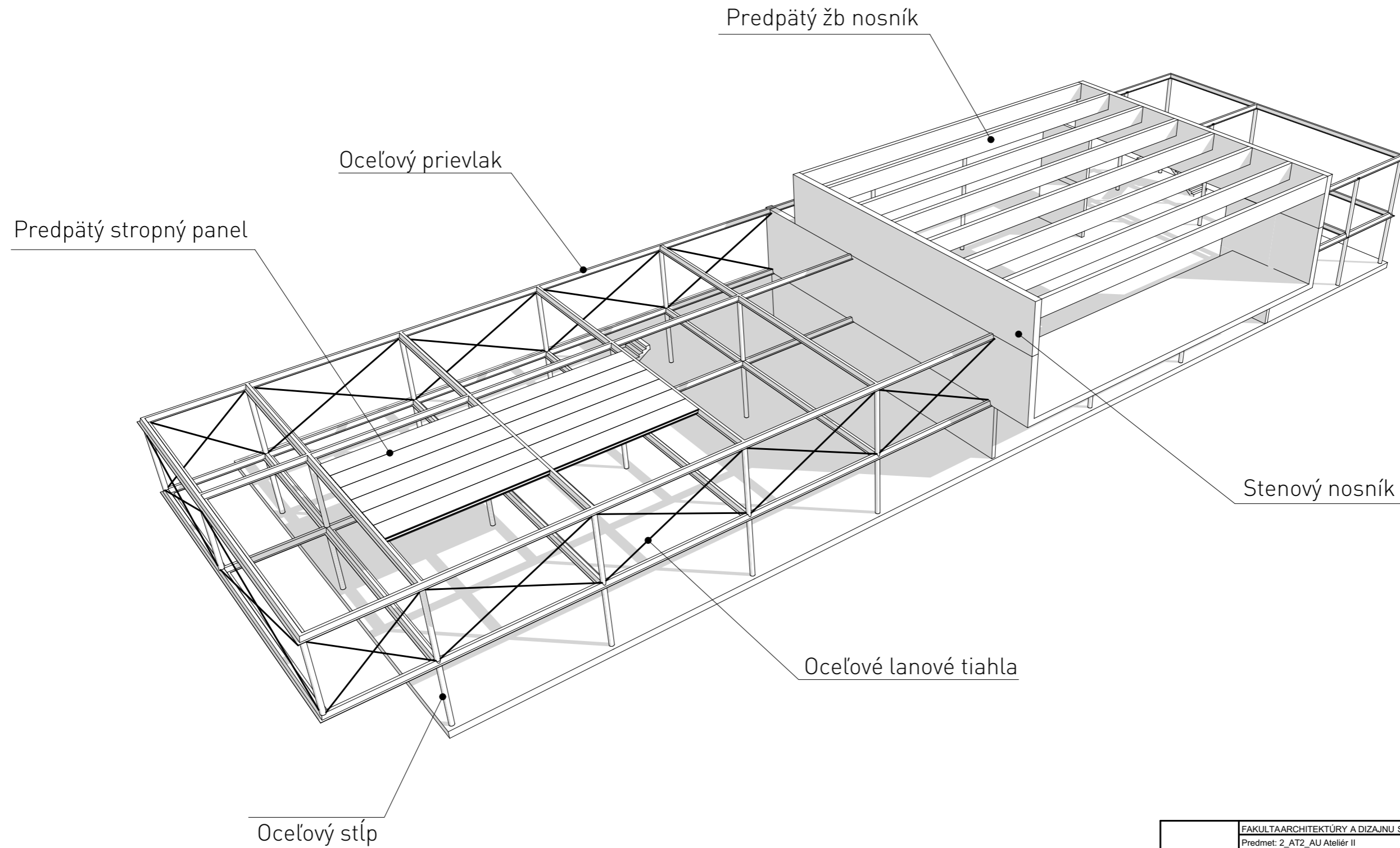
FAKULTA ARCHITEKTÚRY A DIZAJNU STU V BRATISLAVE		STU FAD Ústav konštrukcií v architektúre a inžinierskych stavieb
Predmet: 2_AT2_AU Ateliér II		
Študijný program FAD I - Architektúra		
Garant predmetu: doc. Ing. arch. Alexander Schleicher, PhD.		Akad. rok 2022/2023
TÉMA		
Kultúrny dom - Jaslovské Bohunice		
Študent: Adam Ležovič		Mierka: 1:400
Vedúci práce: Ing. arch. Gabriela Rolenčíková, doc. Ing. arch. Eva Vojteková, PhD.		Číslo výkresu 20
Asistent:		
Druh dokumentácie: Architektonická štúdia		Dátum
Obsah výkresu: Rez 2		

Priečny rez



FAKULTA ARCHITEKTÚRY A DIZAJNU STU V BRATISLAVE		STU FAD Ústav konštrukcií v architektúre a inžinierskych stavieb
Predmet: 2_AT2_AU Ateliér II Študijný program FAD I - Architektúra		
Garant predmetu: doc. Ing. arch. Alexander Schleicher, PhD.		Akad. rok 2022/2023
TÉMA		
Kultúrny dom - Jaslovské Bohunice		
Študent: Adam Ležovič		Mierka: 1:400
Vedúci práce: Ing. arch. Gabriela Rolenčíková, doc. Ing. arch. Eva Vojteková, PhD.		Číslo výkresu 21
Asistent:		
Druh dokumentácie: Architektonická štúdia		Dátum
Obsah výkresu: Rez 3		

Konštrukčné riešenie

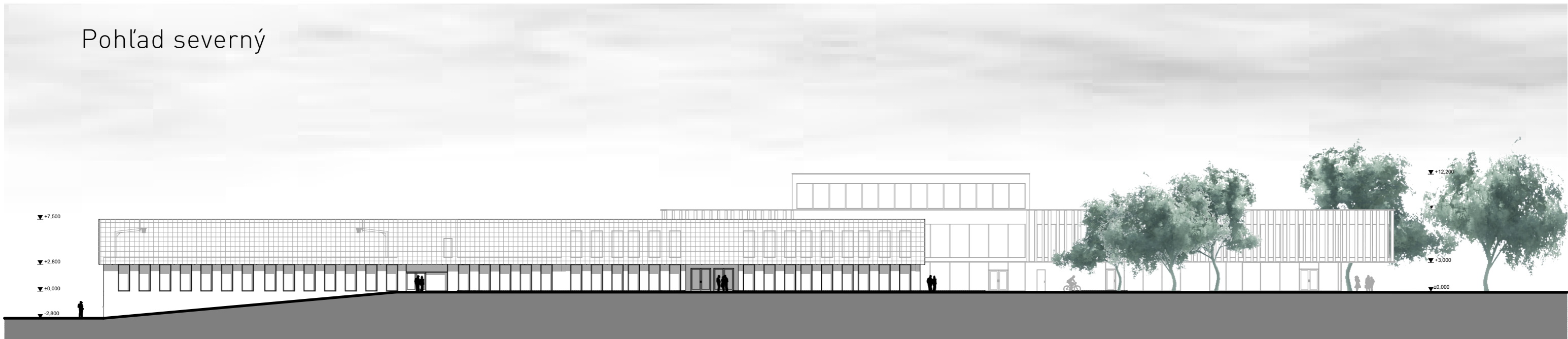


FAKULTA ARCHITEKTÚRY A DIZAJNU STU V BRATISLAVE		STU FAD Ústav konštrukcií v architektúre a inžinierskych stavbách
Predmet: 2_AT2_AU Ateliér II	Akad. rok 2022/2023	
Študijný program FAD I - Architektúra		
Garant predmetu: doc. Ing. arch. Alexander Schleicher, PhD.		
TÉMA		
Kultúrny dom - Jaslovské Bohunice		
Študent: Adam Ležovič	Mierka:	
Vedúci práce: Ing. arch. Gabriela Rolenčíková, doc. Ing. arch. Eva Vojteková, PhD.	Číslo výkresu	
Asistent:	22	
Druh dokumentácie: Architektonická štúdia	Dátum	
Obsah výkresu:	Konštrukčné riešenie	

Pohľad južný

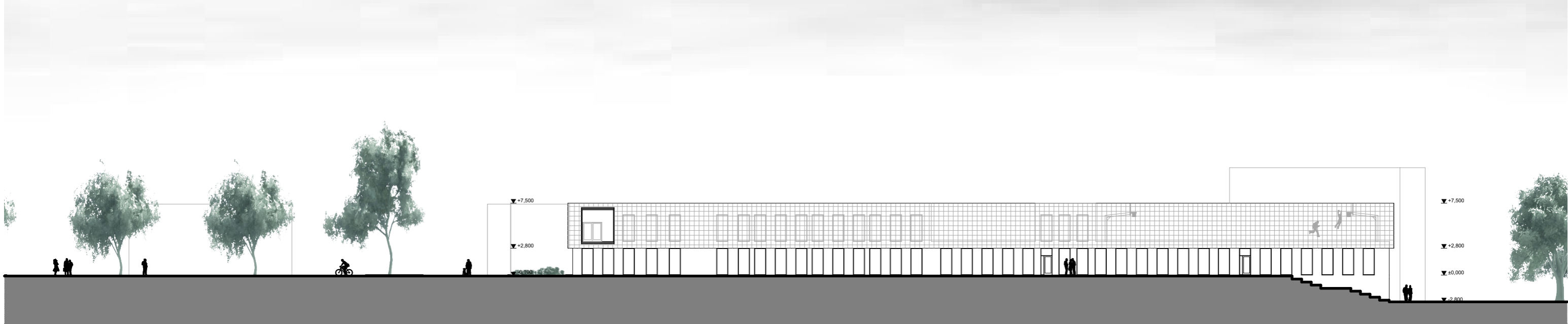


Pohľad severný



FAKULTA ARCHITEKTÚRY A DIZAJNU STU V BRATISLAVE		STU FAD Ústav konštrukcií v architektúre a inžinierskych stavbách
Predmet: 2_AT2_AU Ateliér II		
Študijný program FAD I - Architektúra		
Garant predmetu: doc. Ing. arch. Alexander Schleicher, PhD.		Akad. rok 2022/2023
TÉMA		
Kultúrny dom - Jaslovské Bohunice		
Študent: Adam Ležovič		Mierka: 1:400
Vedúci práce: Ing. arch. Gabriela Rolenčíková, doc. Ing. arch. Eva Vojteková, PhD.		Číslo výkresu 23
Asistent:		
Druh dokumentácie: Architektonická štúdia		Dátum
Obsah výkresu: Pohľad južný a severný 1		

Pohľad južný

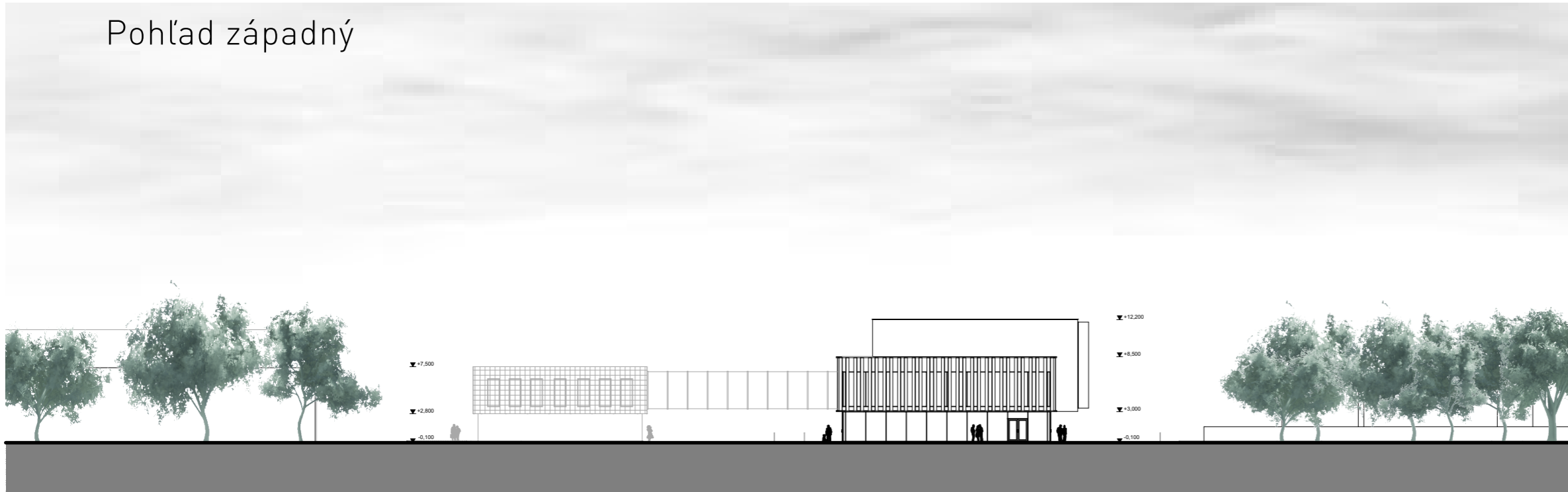


Pohľad severný



FAKULTA ARCHITEKTÚRY A DIZAJNU STU V BRATISLAVE		STU FAD Ústav konštrukcií v architektúre a inžinierskych stavieb
Predmet: 2_AT2_AU Ateliér II		
Študijný program FAD I - Architektúra		Akad. rok 2022/2023
Garant predmetu: doc. Ing. arch. Alexander Schleicher, PhD.		
TÉMA		
Kultúrny dom - Jaslovské Bohunice		
Študent: Adam Ležovič		Mierka: 1:400
Vedúci práce: Ing. arch. Gabriela Rolenčíková, doc. Ing. arch. Eva Vojteková, PhD.		Číslo výkresu 24
Asistent:		
Druh dokumentácie: Architektonická štúdia		Dátum
Obsah výkresu: Pohľad južný a severný 2		

Pohľad západný

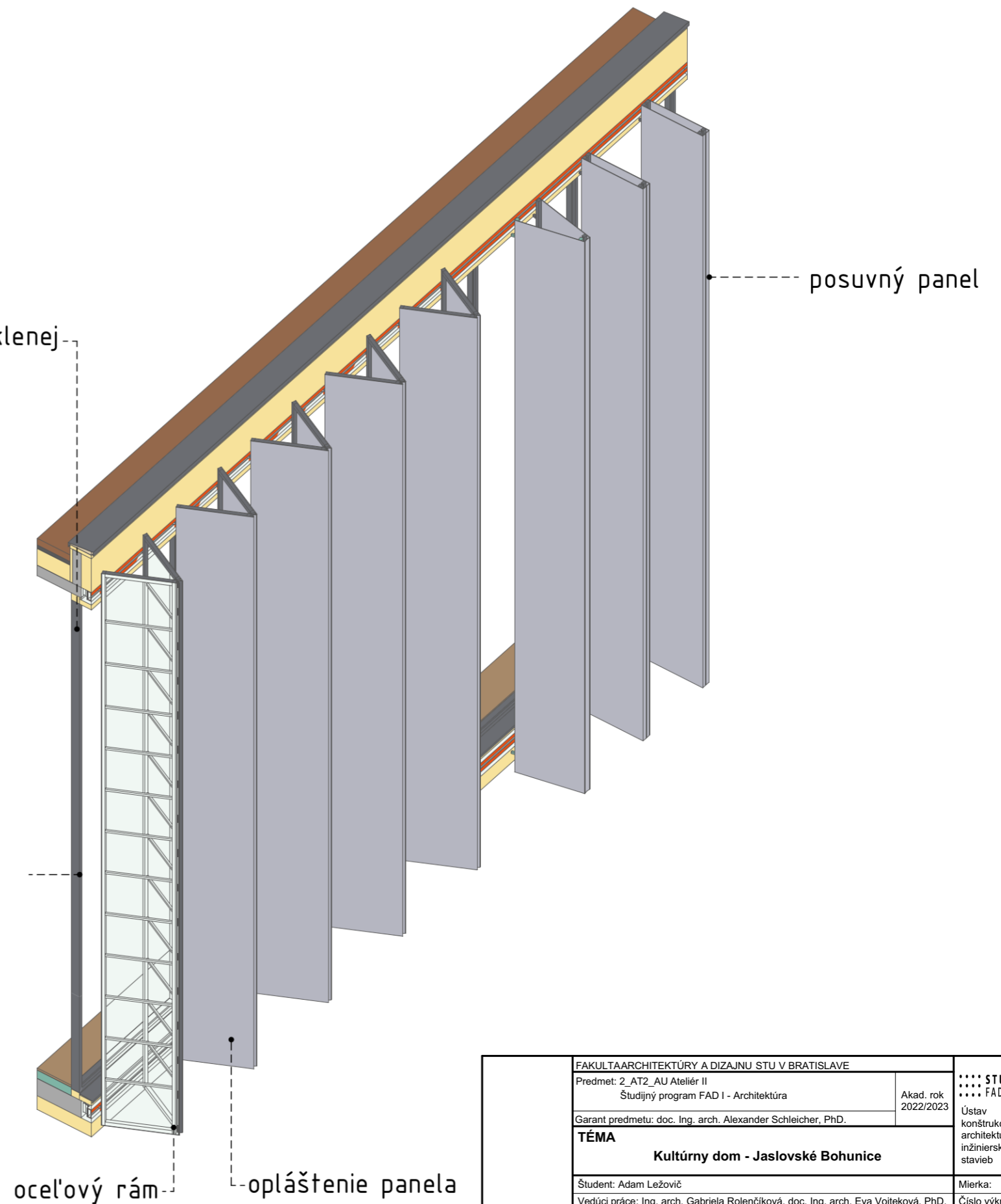
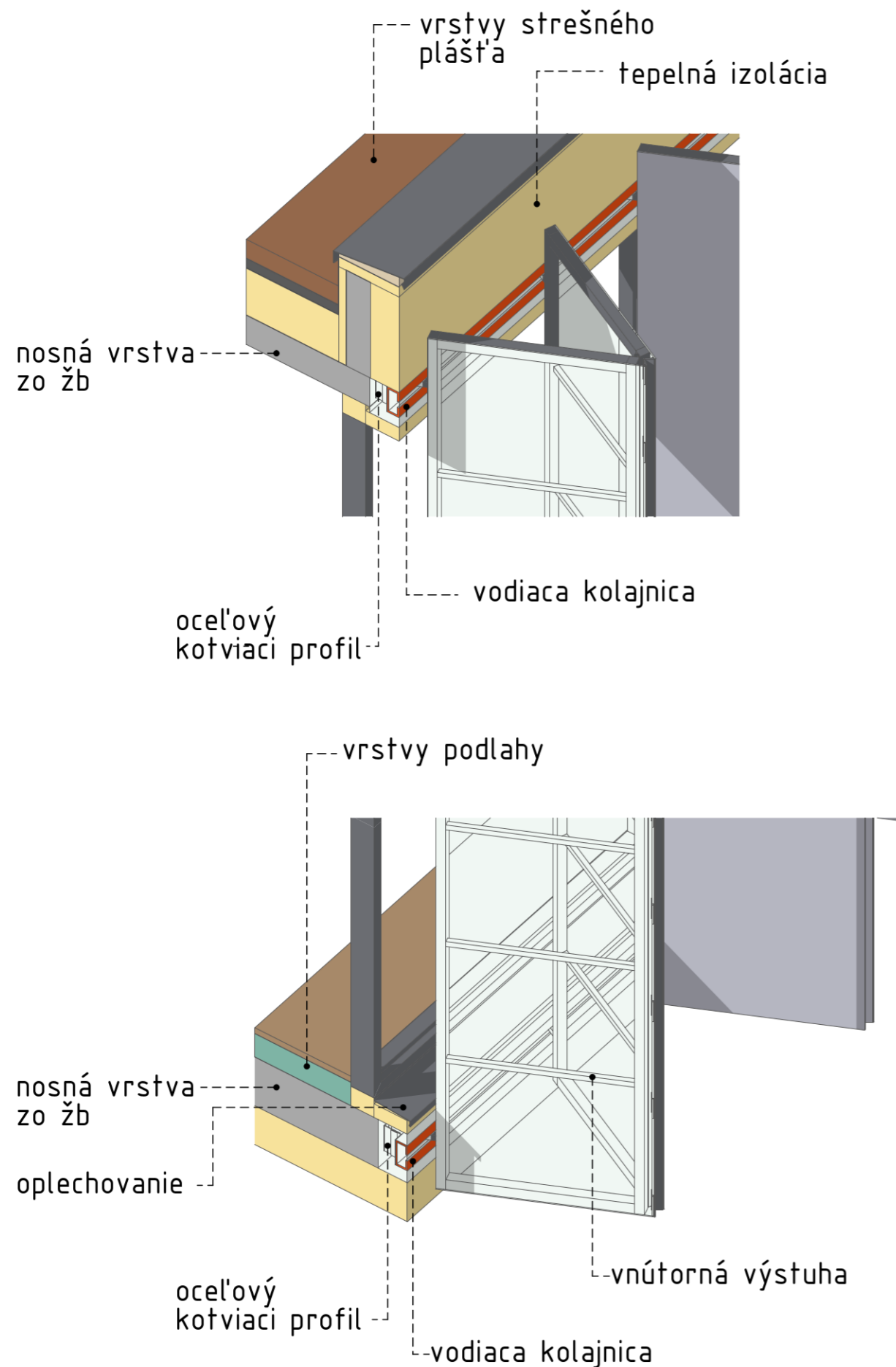


Pohľad východný



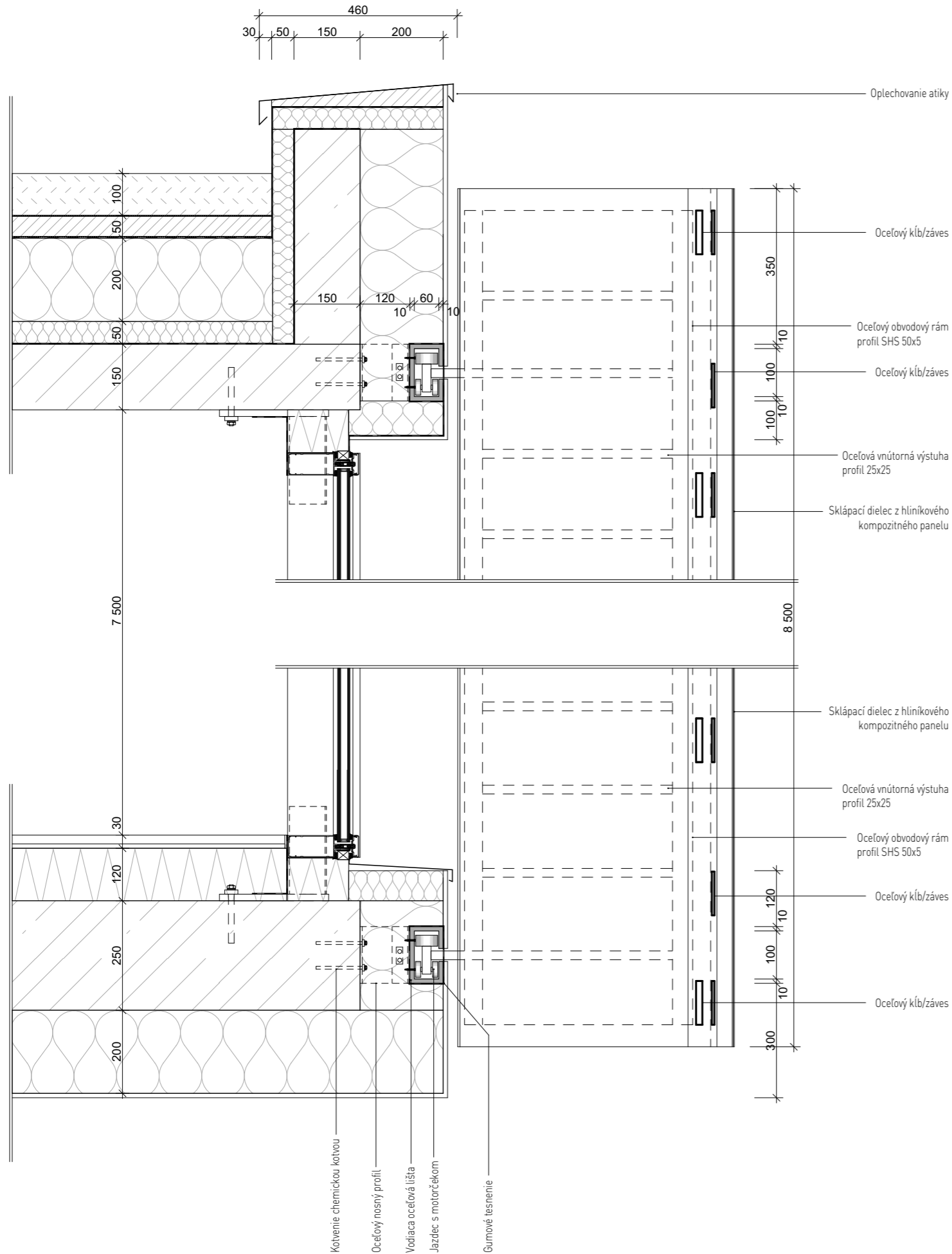
FAKULTA ARCHITEKTÚRY A DIZAJNU STU V BRATISLAVE		STU FAD Ústav konštrukcií v architektúre a inžinierskych stavieb
Predmet: 2_AT2_AU Ateliér II		
Študijný program FAD I - Architektúra		Akad. rok 2022/2023
Garant predmetu: doc. Ing. arch. Alexander Schleicher, PhD.		
TÉMA		
Kultúrny dom - Jaslovské Bohunice		
Študent: Adam Ležovič		Mierka: 1:400
Vedúci práce: Ing. arch. Gabriela Rolenčíková, doc. Ing. arch. Eva Vojteková, PhD.		Číslo výkresu 25
Asistent:		
Druh dokumentácie: Architektonická štúdia		Dátum
Obsah výkresu: Pohľad západný a východný		

Detail kinetickej fasády



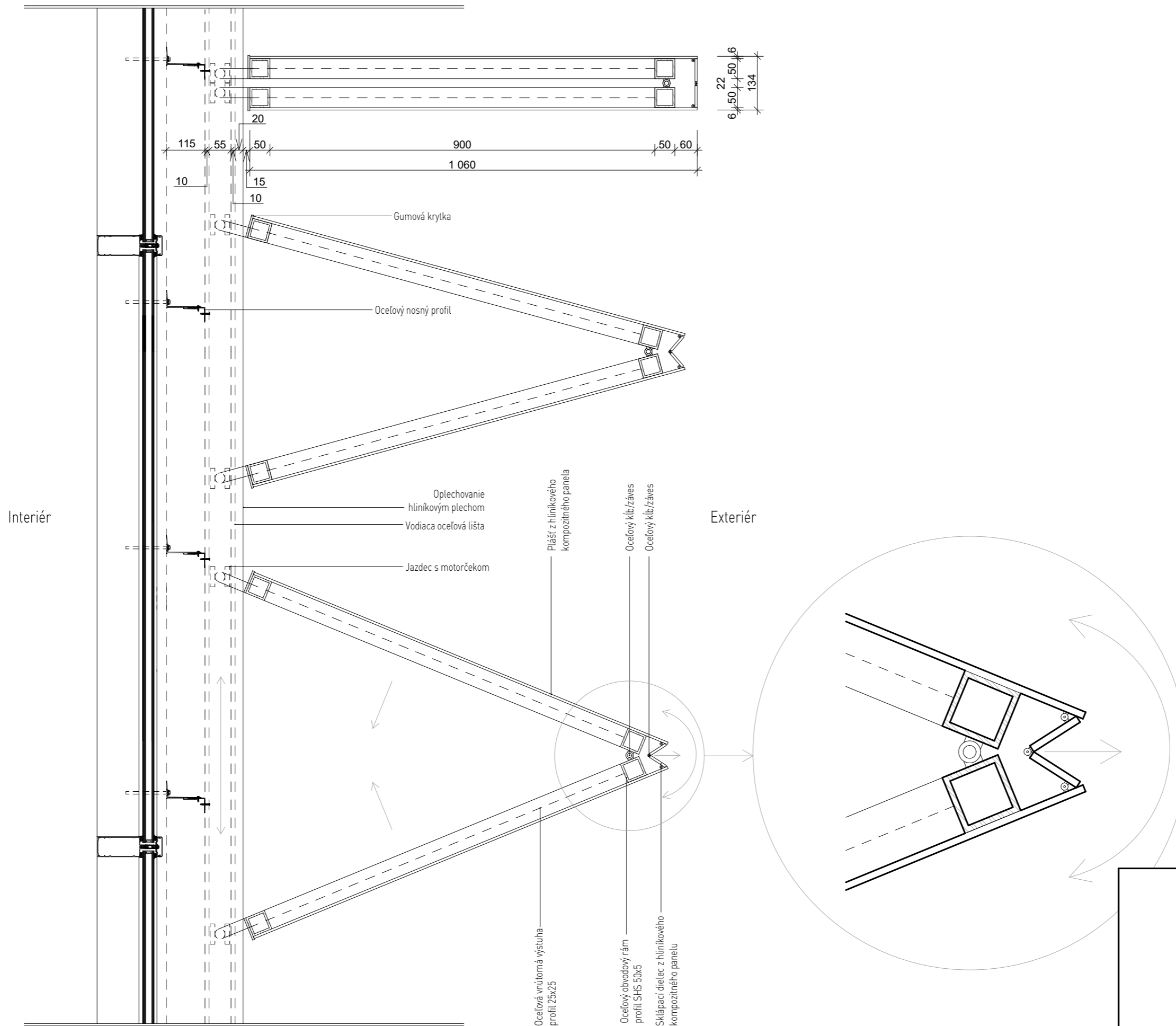
FAKULTA ARCHITECTURY A DIZAJNU STU V BRATISLAVE		STU FAD Ústav konštrukcií v architektúre a inžinierskych stavieb
Predmet: 2_AT2_AU Ateliér II		
Študijný program FAD I - Architektúra		Akad. rok 2022/2023
Garant predmetu: doc. Ing. arch. Alexander Schleicher, PhD.		
TÉMA		
Kultúrny dom - Jaslovské Bohunice		
Študent: Adam Ležovič		Mierka:
Vedúci práce: Ing. arch. Gabriela Rolenčíková, doc. Ing. arch. Eva Vojteková, PhD.		Číslo výkresu
Asistent:		26
Druh dokumentácie: Architektonická štúdia		Dátum
Obsah výkresu:		Detail axonometria

Rez m: 1:15



FAKULTA ARCHITEKTÚRY A DIZAJNU STU V BRATISLAVE		STU FAD Ústav konštrukcií v architektúre a inžinierskych stavieb
Predmet: 2_AT2_AU Ateliér II	Študijný program FAD I - Architektúra	
Garant predmetu: doc. Ing. arch. Alexander Schleicher, PhD.		
TÉMA		
Kultúrny dom - Jaslovské Bohunice		
Študent: Adam Ležovič	Mierka: 1:15	
Vedúci práce: Ing. arch. Gabriela Rolenčíková, doc. Ing. arch. Eva Vojteková, PhD.	Číslo výkresu	
Asistent:	27	
Druh dokumentácie: Architektonická štúdia		
Obsah výkresu:	Detail rez	
	Dátum	

Pôdorys m: 1:15



FAKULTA ARCHITEKTÚRY A DIZAJNU STU V BRATISLAVE		STU FAD Ústav konštrukcií v architektúre a inžinierskych stavieb
Predmet: 2_AT2_AU Ateliér II Študijný program FAD I - Architektúra		
Garant predmetu: doc. Ing. arch. Alexander Schleicher, PhD.		Akad. rok 2022/2023
TÉMA		
Kultúrny dom - Jaslovské Bohunice		
Študent: Adam Ležovič		Mierka: 1:15
Vedúci práce: Ing. arch. Gabriela Rolenčíková, doc. Ing. arch. Eva Vojteková, PhD.		Číslo výkresu
Asistent:		28
Druh dokumentácie: Architektonická štúdia		Dátum
Obsah výkresu:		
Detail pôdorys		



FAKULTA ARCHITEKTÚRY A DIZAJNU STU V BRATISLAVE		***** STU ***** FAD Ústav konštrukcií v architektúre a inžinierskych stavieb
Predmet: 2_AT2_AU Ateliér II Študijný program FAD I - Architektúra		
Garant predmetu: doc. Ing. arch. Alexander Schleicher, PhD.		Akad. rok 2022/2023
TÉMA		
Kultúrny dom - Jaslovské Bohunice		
Študent: Adam Ležovič		Mierka:
Vedúci práce: Ing. arch. Gabriela Rolenčíková, doc. Ing. arch. Eva Vojteková, PhD.		Číslo výkresu
Asistent:		29
Druh dokumentácie: Architektonická štúdia		Dátum
Obsah výkresu:		Vtáčia perspektíva



FAKULTA ARCHITEKTÚRY A DIZAJNU STU V BRATISLAVE		STU FAD Ústav konštrukcií v architektúre a inžinierskych stavieb
Predmet: 2_AT2_AU Ateliér II	Študijný program FAD I - Architektúra	
Garant predmetu: doc. Ing. arch. Alexander Schleicher, PhD.		
TÉMA		
Kultúrny dom - Jaslovské Bohunice		
Študent: Adam Ležovič	Mierka:	
Vedúci práce: Ing. arch. Gabriela Rolenčíková, doc. Ing. arch. Eva Vojteková, PhD.	Číslo výkresu	
Asistent:	30	
Druh dokumentácie: Architektonická štúdia	Dátum	
Obsah výkresu:	Vtáčia perspektíva	



FAKULTA ARCHITEKTÚRY A DIZAJNU STU V BRATISLAVE		STU FAD Ústav konštrukcií v architektúre a inžinierskych stavieb
Predmet: 2_AT2_AU Ateliér II Študijný program FAD I - Architektúra		
Garant predmetu: doc. Ing. arch. Alexander Schleicher, PhD.		Akad. rok 2022/2023
TÉMA		
Kultúrny dom - Jaslovské Bohunice		
Študent: Adam Ležovič		Mierka:
Vedúci práce: Ing. arch. Gabriela Rolenčíková, doc. Ing. arch. Eva Vojteková, PhD.		Číslo výkresu
Asistent:		31
Druh dokumentácie: Architektonická štúdia		Dátum
Obsah výkresu:		Vtáčia perspektíva



FAKULTA ARCHITEKTÚRY A DIZAJNU STU V BRATISLAVE		STU FAD Ústav konštrukcií v architektúre a inžinierskych stavieb
Predmet: 2_AT2_AU Ateliér II Študijný program FAD I - Architektúra		
Garant predmetu: doc. Ing. arch. Alexander Schleicher, PhD.		Akad. rok 2022/2023
TÉMA		
Kultúrny dom - Jaslovské Bohunice		
Študent: Adam Ležovič	Mierka:	
Vedúci práce: Ing. arch. Gabriela Rolenčíková, doc. Ing. arch. Eva Vojteková, PhD.	Číslo výkresu	
Asistent:	32	
Druh dokumentácie: Architektonická štúdia	Dátum	
Obsah výkresu:	Vizualizácia	



FAKULTA ARCHITEKTÚRY A DIZAJNU STU V BRATISLAVE		STU FAD Ústav konštrukcií v architektúre a inžinierskych stavieb
Predmet: 2_AT2_AU Ateliér II		
Študijný program FAD I - Architektúra		
Garant predmetu: doc. Ing. arch. Alexander Schleicher, PhD.		Akad. rok 2022/2023
TÉMA		
Kultúrny dom - Jaslovské Bohunice		
Študent: Adam Ležovič		Mierka:
Vedúci práce: Ing. arch. Gabriela Rolenčíková, doc. Ing. arch. Eva Vojteková, PhD.		Číslo výkresu
Asistent:		33
Druh dokumentácie: Architektonická štúdia		Dátum
Obsah výkresu:		Vizualizácia



FAKULTA ARCHITEKTÚRY A DIZAJNU STU V BRATISLAVE		STU FAD Ústav konštrukcií v architektúre a inžinierskych stavieb
Predmet: 2_AT2_AU Ateliér II		
Študijný program FAD I - Architektúra		Akad. rok 2022/2023
Garant predmetu: doc. Ing. arch. Alexander Schleicher, PhD.		
TÉMA		
Kultúrny dom - Jaslovské Bohunice		
Študent: Adam Ležovič		Mierka:
Vedúci práce: Ing. arch. Gabriela Rolenčíková, doc. Ing. arch. Eva Vojteková, PhD.		Číslo výkresu
Asistent:		34
Druh dokumentácie: Architektonická štúdia		Dátum
Obsah výkresu:		Vizualizácia



FAKULTA ARCHITECTÚRY A DIZAJNU STU V BRATISLAVE		STU FAD Ústav konštrukcií v architektúre a inžinierskych stavieb
Predmet: 2_AT2_AU Ateliér II	Akad. rok 2022/2023	
Študijný program FAD I - Architektúra		
Garant predmetu: doc. Ing. arch. Alexander Schleicher, PhD.		
TÉMA		
Kultúrny dom - Jaslovské Bohunice		
Študent: Adam Ležovič	Mierka:	
Vedúci práce: Ing. arch. Gabriela Rolenčíková, doc. Ing. arch. Eva Vojteková, PhD.	Číslo výkresu	
Asistent:	35	
Druh dokumentácie: Architektonická štúdia	Dátum	
Obsah výkresu:	Vizualizácia	



FAKULTA ARCHITEKTÚRY A DIZAJNU STU V BRATISLAVE		STU FAD Ústav konštrukcií v architektúre a inžinierskych stavieb
Predmet: 2_AT2_AU Ateliér II Študijný program FAD I - Architektúra	Akad. rok 2022/2023	
Garant predmetu: doc. Ing. arch. Alexander Schleicher, PhD.		
TÉMA		
Kultúrny dom - Jaslovské Bohunice		
Študent: Adam Ležovič		Mierka:
Vedúci práce: Ing. arch. Gabriela Rolenčíková, doc. Ing. arch. Eva Vojteková, PhD.		Číslo výkresu
Asistent:		36
Druh dokumentácie: Architektonická štúdia		
Obsah výkresu:	Vizualizácia	Dátum



FAKULTA ARCHITEKTÚRY A DIZAJNU STU V BRATISLAVE		STU FAD Ústav konštrukcií v architektúre a inžinierskych stavieb
Predmet: 2_AT2_AU Ateliér II Študijný program FAD I - Architektúra	Akad. rok 2022/2023	
Garant predmetu: doc. Ing. arch. Alexander Schleicher, PhD.		
TÉMA Kultúrny dom - Jaslovské Bohunice		
Študent: Adam Ležovič	Mierka:	
Vedúci práce: Ing. arch. Gabriela Rolenčíková, doc. Ing. arch. Eva Vojteková, PhD.	Číslo výkresu	
Asistent:	37	
Druh dokumentácie: Architektonická štúdia	Dátum	
Obsah výkresu:	Vizualizácia	



FAKULTA ARCHITECTÚRY A DIZAJNU STU V BRATISLAVE		STU FAD Ústav konštrukcií v architektúre a inžinierskych stavieb
Predmet: 2_AT2_AU Ateliér II Študijný program FAD I - Architektúra		
Garant predmetu: doc. Ing. arch. Alexander Schleicher, PhD.		Akad. rok 2022/2023
TÉMA		
Kultúrny dom - Jaslovské Bohunice		
Študent: Adam Ležovič	Mierka:	
Vedúci práce: Ing. arch. Gabriela Rolenčíková, doc. Ing. arch. Eva Vojteková, PhD.	Číslo výkresu	
Asistent:	38	
Druh dokumentácie: Architektonická štúdia	Dátum	
Obsah výkresu:	Vizualizácia	



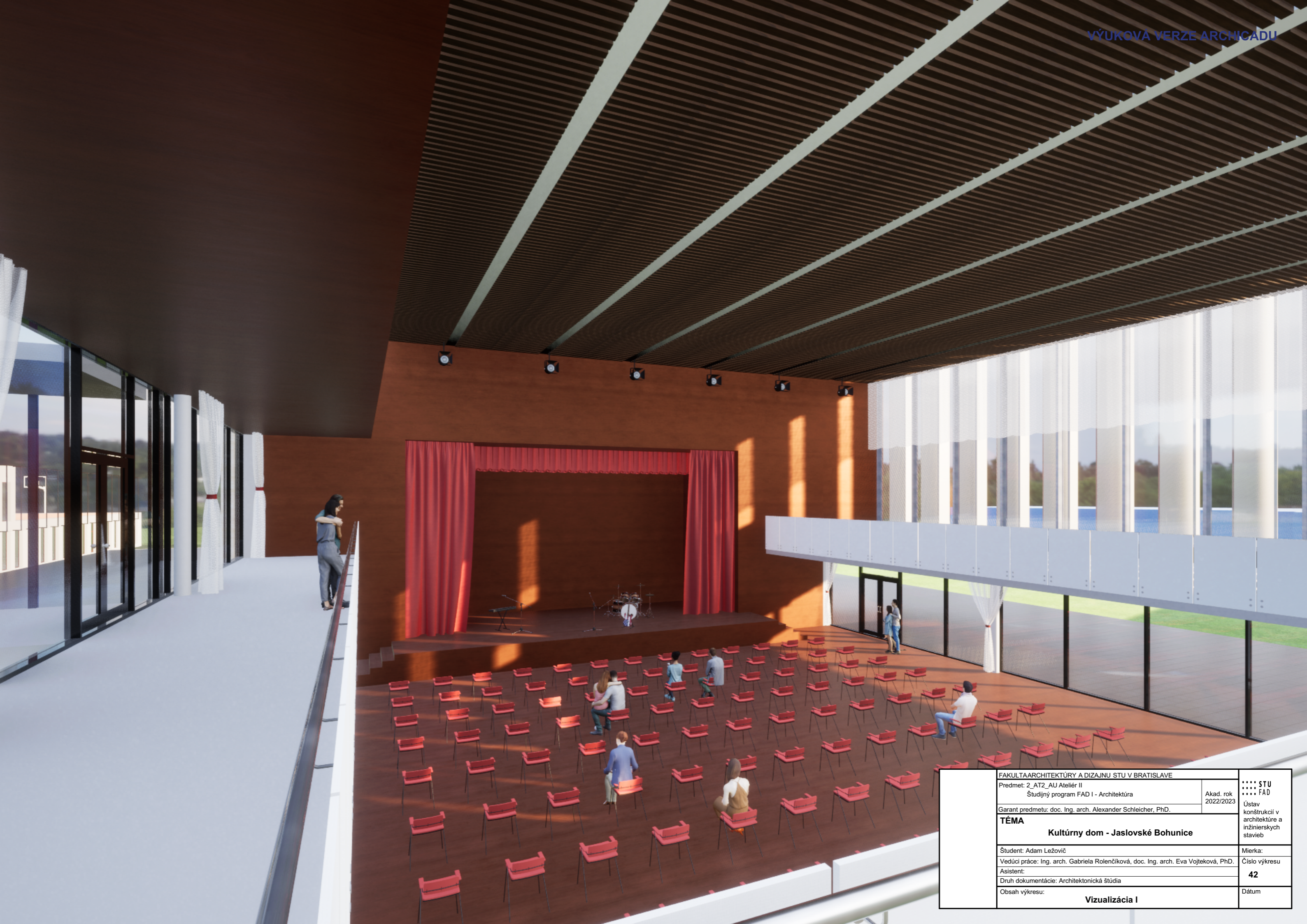
FAKULTA ARCHITEKTÚRY A DIZAJNU STU V BRATISLAVE		STU FAD Ústav konštrukcií v architektúre a inžinierskych stavieb
Predmet: 2_AT2_AU Ateliér II		
Študijný program FAD I - Architektúra		Akad. rok 2022/2023
Garant predmetu: doc. Ing. arch. Alexander Schleicher, PhD.		
TÉMA		
Kultúrny dom - Jaslovské Bohunice		
Študent: Adam Ležovič		Mierka:
Vedúci práce: Ing. arch. Gabriela Rolenčíková, doc. Ing. arch. Eva Vojteková, PhD.		Číslo výkresu
Asistent:		39
Druh dokumentácie: Architektonická štúdia		Dátum
Obsah výkresu:		Vizualizácia



FAKULTA ARCHITECTÚRY A DIZAJNU STU V BRATISLAVE		STU FAD Ústav konštrukcií v architektúre a inžinierskych stavieb
Predmet: 2_AT2_AU Ateliér II		
Študijný program FAD I - Architektúra		Akad. rok 2022/2023
Garant predmetu: doc. Ing. arch. Alexander Schleicher, PhD.		
TÉMA		
Kultúrny dom - Jaslovské Bohunice		
Študent: Adam Ležovič		Mierka:
Vedúci práce: Ing. arch. Gabriela Rolenčíková, doc. Ing. arch. Eva Vojteková, PhD.		Číslo výkresu
Asistent:		40
Druh dokumentácie: Architektonická štúdia		Dátum
Obsah výkresu:		Vizualizácia I



FAKULTA ARCHITEKTÚRY A DIZAJNU STU V BRATISLAVE		STU FAD Ústav konštrukcií v architektúre a inžinierskych stavieb
Predmet: 2_AT2_AU Ateliér II	Akad. rok 2022/2023	
Študijný program FAD I - Architektúra		
Garant predmetu: doc. Ing. arch. Alexander Schleicher, PhD.		
TÉMA		
Kultúrny dom - Jaslovské Bohunice		
Študent: Adam Ležovič	Mierka:	
Vedúci práce: Ing. arch. Gabriela Rolenčíková, doc. Ing. arch. Eva Vojteková, PhD.	Číslo výkresu	
Asistent:	41	
Druh dokumentácie: Architektonická štúdia	Dátum	
Obsah výkresu:	Vizualizácia I	



FAKULTA ARCHITEKTÚRY A DIZAJNU STU V BRATISLAVE		STU FAD Ústav konštrukcií v architektúre a inžinierskych stavieb
Predmet: 2_AT2_AU Ateliér II Študijný program FAD I - Architektúra	Akad. rok 2022/2023	
Garant predmetu: doc. Ing. arch. Alexander Schleicher, PhD.		
TÉMA		
Kultúrny dom - Jaslovské Bohunice		
Študent: Adam Ležovič	Mierka:	
Vedúci práce: Ing. arch. Gabriela Rolenčíková, doc. Ing. arch. Eva Vojteková, PhD.	Číslo výkresu	
Asistent:	42	
Druh dokumentácie: Architektonická štúdia	Dátum	
Obsah výkresu:	Vizualizácia I	

Identifikačné údaje

Názov stavby	Kultúrny dom - Jaslovské Bohunice
Miesto stavby	k.ú. Bohunice, parc. č. 163/2
Okres	Trnava
Obec	Jaslovské Bohunice
Charakter stavby	Kultúrny dom

Stručná charakteristika územia

Riešeným územím je parcela bývalého vojenského areálu v jaslovských Bohuniciach. Jedná sa rozsiahly pozemok v severnej časti obce v blízkosti Kaštiela Dezasse. V súčasnosti je pozemok využívaný pre športovo-rekreačné a technické účely. Pozemok je prístupný z Hlavnej ulice a poľnými cestičkami zo strany parku a priľahlých polí. Terén je mierne svažitý.

Stručná charakteristika stavby

Jedná sa o podlhovastú budovu s dvoma nadzemnými a jedným podzemným podlažím. Súčasťou štúdie je aj rekonvezia priľahlej skeletovej budovy a asanácie nefunkčného objektu garáží a následná prístavba co-workingového centra.

Urbanistické riešenie

Navrhovaný objekt spolu s rozšírením domova sociálnych služieb ,vytvára spolu s kaštieľom líniu paralelnú s ulicou a lepšie definuje uličný priestor. Nový objekt nahradil asanovanú budovu garáží. V blízkosti stavby vzniklo niekoľko ťažiskových verejných priestorov, veľké betónové parkovacie plochy boli nahradené dlažbou a parkovou úpravou. V návrhu došlo ku vyrovnaniu terénu okolo budovy a svah je zakončený pobytovými schodmi ,ktoré sa napájajú na rekreačné športové plochy.

Architektonické riešenie

Navrhovaný objekt je dvoj-podlažný s podzemnou garážou. Hmota objektu je podlhovastá ,zakončená konzolou do ulice a výškovo zvýraznená v časti multifunkčnej sály. Pôvodná skeletová budova je zrekonštruovaná bez významných zmien.

Navrhovaný objekt má funkciu kultúrneho domu a knižnice. Na prízemí je vestibul , kaviareň a priestory katering. Druhé nadzemné podlažie tvorí knižnica ,salónik s barom a technické priestory. Sála je v strede hmoty a vystupuje cez dve podlažia. V susednej budove sú priestory základnej umeleckej školy a prenajímateľné priestory kancelárií.

Navrhovanú kompozíciu budovy tvoria dve do seba sa zarezávajúce hmoty. Hmota sály je zvýraznená vykonzolovaním a prevýšením nad celú budovu. Fasády sú celopresklenné a exteriérovým tienením pomocou slnolamov a kinetickej fasády sály. Susedná budova je prefasádovaná a doplnená o prevetrávanú textilnú fasádu. Obe budovy sú doplnené kamennými obkladmi pieskovej a béžovej farby.

Interiér budov je jednoduchý ,zameraný na hladké materiály doplnené o drevo a dlažbu. Sála je doplnená o zvukovo-pohltivé materiály ako sú drevo ,kompozitné materiály na báze plastu a textílie.

Konštrukčné a technické riešenie

Navrhovaný objekt tvorí kompozitný železobetónový skelet na rozpon 8-12 m. Konštrukciu sály tvoria predpäté železobetónové nosníky kotvené do stenových nosníkov. Konštrukcia je po obvode zavetrená oceľovými lanami. Stropy sú vytvorené z predpätých dutinových dielcou a v niektorých častiach z monolitických žb dosiek. Stropy sú doplnené akustickými podhladmi. Schodiská sú žb monolitické.

Technické zázemie budovy je v suteréne a na druhom nadzemnom podlaží. Vykurovanie a chladenie je zabezpečené tepelnými čerpadlami so záložným systémom elektrického kotla. Vetranie je kombinované so vzduchotechnickou zostavou na poschodí v zadnej časti budovy.

FAKULTA ARCHITEKTÚRY A DIZAJNU STU V BRATISLAVE		•••• STU •••• FAD Ústav konštrukcií v architektúre a inžinierskych stavieb
Predmet: 2_AT2_AU Ateliér II	Akad. rok 2022/2023	
Študijný program FAD I - Architektúra		
Garant predmetu: doc. Ing. arch. Alexander Schleicher, PhD.		
TÉMA		
Kultúrny dom - Jaslovské Bohunice		
Študent: Adam Ležovič	Mierka:	
Vedúci práce: Ing. arch. Gabriela Rolenčíková, doc. Ing. arch. Eva Vojteková, PhD.	Číslo výkresu	
Asistent:	43	
Druh dokumentácie: Architektonická štúdia		
Obsah výkresu:	Dátum	
Sprievodná správa		