



DOM SENIOROV _ JASLOVSKÉ BOHUNCE

ŠTUDENT: Bc. LUCIA IVANKOVÁ
AKAD. ROK: 2022/2023
ROČNÍK: V.

VEDÚCI PRÁCE: doc. Ing. arch. Eva Vojteková, PhD.,
Ing. arch. Gabriela Rolenčíková

FAKULTA ARCHITEKTÚRY A DIZAJNU STU

IDEA

Cielom návrhu bolo navrhnuť domov pre seniorov s vyšším štandardom, ktorý by obyvateľom ponúkal príjemné prostredie na život, život v komunite s pocitom bezpečia,

SITUÁCIA

Riešené územie sa nachádza v obci Jaslovské Bohunice, v jej severnej časti, v blízkosti obce Paredovce. Ide o bývalý vojenský areál. V súčasnosti tam nájdeme ubytovňu, priestor pre Hasičský zbor, autoservis, posilňovňu a sklady. Areál pôsobí zanedbane, vyžaduje si istý stupeň starostlivosti. V nadväznosti na areál sa nachádza kaštieľ Dezasse a veľký park patriaci obci. Práve park bol jedným z určujúcich prvkov v mojom návrhu.

HMOTOVÝ VÝVOJ

Hmotový koncept sa odvíja od existujúcej okolitej zástavby. Vzhľadom na to, že podmienkou zadania bolo zachovať časť existujúcej budovy, práve toto bolo hlavným určujúcim prvkom, od ktorého sa odvíjali všetky ďalšie postupy. Pravú časť budovy, ktorá bola v zlom technickom stave som sa rozhodla asanovať a dostavať nanovo. Celý komplex domova seniorov vytvára samostatný blok, v ktorom sa okrem hlavnej budovy nachádza kaviareň, prístupná pre zákazníkov z dediny, prípadne iných návštevníkov. Ďalšiu časť bloku tvorí radová zástavba menších domov určených pre staršie manželské páry. Blok uzatvára skleník, ktorý slúži na relax pre obyvateľov domu seniorov. Blok vytvára pre seniorov príjemné prostredie. Tento typ zástavby pôsobí pre obyvateľov príjemne a dodáva im pocit bezpečia. Vo vnútrobloku sa nachádza množstvo zelene, ktorá pôsobí ukludňujúco.

HLAVNÁ BUDOVA

V hlavnej budove nájdeme na prvom podlaží všetky spoločné priestory – jedáleň, spoločenské priestory, miestnosť na stretávanie s rodinou, kaplnku a taktiež priestor wellnessu a masáží. Druhé podlažie je vyhradené na bývanie – nájdeme tu jedno a dvojlôžkové izby. Taktiež majú obyvatelia možnosť varenia v spoločnej kuchynke na podlaží, prepojenej s oddychovou zónou.

KAVIAREŇ

Kaviareň je prístupná pre širokú verejnosť. Na prevádzkovaní kaviarne sa podieľajú obyvatelia domu seniorov, čím nadobúdajú pocit užitočnosti a dôležitosti pre spoločnosť. Majú možnosť realizácie pri príprave káv, či pečení zákuskov.

RADOVÁ ZÁSTAVBA DOMOV

Domčeky sú určené pre obyvateľov, ktorí chcú žiť v komunite ľudí, zároveň však naďalej preferujú určité súkromie. Radová zástavba je tvorená dvomi podlažiami bytov, kde k bytom nachádzajúcim sa na prízemí priliehajú aj menšie záhradky. Obyvatelia sa tak môžu realizovať aj týmto smerom. Byty na druhom podlaží majú balkón s orientáciou do parku, čo poskytuje príjemné výhľady. Spolu sa tu nachádza bytových jednotiek.

SKLENÍK

Obyvatelia tu môžu využiť formu aktívneho oddychu pri starostlivosti o zasadenú zeleninu, či kvety, prípadne navštevovať tieto priestory pre relaxáciu v príjemnom prostredí obklopenom zeleňou.

SPRIEVODNÁ SPRÁVA

STU BRATISLAVA, FAKULTA ARCHITEKTÚRY A DIZAJNU		Akad.rok 2022/2023	ÚSTAV KONŠTRUKČIÍ V ARCHITEKTÚRE A INŽINIERSKÝCH STAVIAB
Predmet:	Ateliér nvrhovania II. ŠP Architektúra a urbanizmus		
Garant predmetu: doc. Ing. arch. Alexander Schleicher, PhD.		Č. výkresu:	
Dom seniorov_Jaslovské Bohunice			
Študent: Bc. Lucia Ivanková			
Vedúci práce: doc. Ing. arch. Eva Vojteková, PhD.			
Ing. arch. Gabriela Rolenčíková			
Obsah výkresu: SPRIEVODNÁ SPRÁVA			



ŠIRŠIE VZŤAHY

STU BRATISLAVA, FAKULTA ARCHITEKTÚRY A DIZAJNU		Akad.rok 2022/2023	ÚSTAV KONŠTRUKČIV ARCHITEKTÚRY A INŽINIERSKÝCH STAVIEB
Predmet:	Ateliér nvrhovania II. ŠP Architektúra a urbanizmus		
Garant predmetu: doc. Ing. arch. Alexander Schleicher, PhD.		Č. výkresu:	
Dom seniorov_Jaslovské Bohunice			
Študent: Bc. Lucia Ivanková			
Vedúci práce: doc. Ing. arch. Eva Vojteková, PhD.			
Ing. arch. Gabriela Rolenčíková			
Obsah výkresu: ŠIRŠIE VZŤAHY			



- RIEŠENÉ ÚZEMIE
- AUTOBUSOVÉ ZASTÁVKY
- HLAVNÝ DOPRAVNÝ ŤAH
- VEDLAJŠÍ DOPRAVNÝ ŤAH



ANALÝZA DOPRAVY

STU BRATISLAVA, FAKULTA ARCHITEKTÚRY A DIZAJNU		ÚSTAV KONŠTRUKČIÍ V ARCHITEKTÚRE A INŽINIERSKÝCH STAVBÁCH
Predmet: Ateliér nvrhovania II. ŠP Architektúra a urbanizmus	Akad.rok 2022/2023	
Garant predmetu: doc. Ing. arch. Alexander Schleicher, PhD.		
Dom seniorov_Jaslovské Bohunice		
Študent: Bc. Lucia Ivanková		
Vedúci práce: doc. Ing. arch. Eva Vojteková, PhD. Ing. arch. Gabriela Rolenčíková		Č. výkresu:
Obsah výkresu: ANALÝZA DOPRAVY		



RIEŠENÉ ÚZEMIE



PARKOVÁ ZELEŇ



ZELEŇ V ZÁSTAVBE



ANALÝZA ZELENE

STU BRATISLAVA, FAKULTA ARCHITEKTÚRY A DIZAJNU	Ateliér nvrhovania II.	Akad.rok	ÚSTAV KONŠTRUKČIÍ V ARCHITEKTÚRE A INŽINIERSKÝCH STAVIEB
Predmet: ŠP Architektúra a urbanizmus		2022/2023	
Garant predmetu: doc. Ing. arch. Alexander Schleicher, PhD.			
Dom seniorov_Jaslovské Bohunice			
Študent: Bc. Lucia Ivanková			
Vedúci práce: doc. Ing. arch. Eva Vojteková, PhD.		Č. výkresu:	
Ing. arch. Gabriela Rolenčíková			
Obsah výkresu: ANALÝZA ZELENE			



- ZÁSTAVBA DO 4 PODLAŽÍ
- ZÁSTAVBA DO 2 PODLAŽÍ



ANALÝZA VÝŠKOVEJ ZÁSTAVBY

STU BRATISLAVA, FAKULTA ARCHITEKTÚRY A DIZAJNU		Akad.rok 2022/2023	ÚSTAV KONŠTRUKČIÍ V ARCHITEKTÚRE A INŽINIERSKÝCH STAVBÁCH
Predmet:	Ateliér nvrhovania II. ŠP Architektúra a urbanizmus		
Garant predmetu: doc. Ing. arch. Alexander Schleicher, PhD.			
Dom seniorov_Jaslovské Bohunice			
Študent: Bc. Lucia Ivanková			
Vedúci práce: doc. Ing. arch. Eva Vojteková, PhD. Ing. arch. Gabriela Rolenčíková			Č. výkresu:
Obsah výkresu: ANALÝZA VÝŠKOVEJ ZÁSTAVBY			

POLOHA RIEŠENÉHO ÚZEMIA
MOŽNOSŤ VYUŽIŤ ZACHOVALÚ ČASŤ BUDOVY
DOBRÁ DOSTUPNOSŤ NA ZASTÁVKU
PRIAME NAPOJENIE NA PARK
BLÍZKOSŤ VODNÉHO TOKU

NEVYUŽITÝ POTENCIÁL ÚZEMIA
ZLÝ TECHNICKÝ STAV NIEKTORÝCH BUDOV
NEVHODNÁ FUNKCIA OBJEKTOV

S
STRENGTHS

W
WEAKNESSES

O
OPPORTUNITIES

T
THREATS

PRINIESTŤ NOVÉ FUNKČNÉ VYUŽITIE
VYUŽITIE PARKU NA PRIAMY KONTAKT
POSKYTNUTIE OBCI KVALITNÉ PRIESTORY

NEZNÁMY TECH. STAV OBJEKTOV
DÔSLEDKY POSTUPNEJ REKONŠTRUKCIE

SWOT ANALÝZA

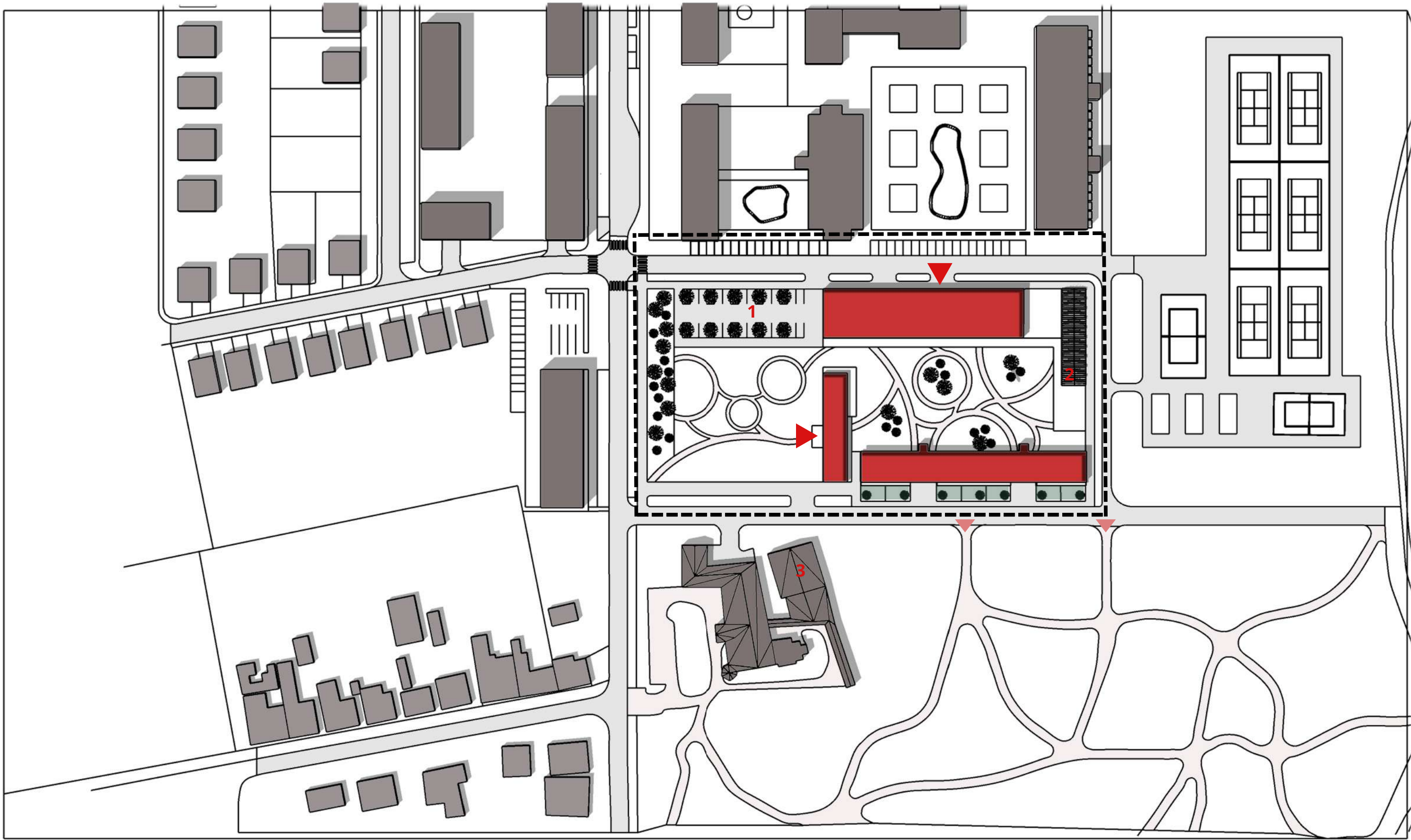


- ASANOVANÉ OBJEKTY
- NOVÉ OBJEKTY
- ZACHOVANÝ OBJEKT



ASANOVANÉ/NOVÉ OBJEKTY

STU BRATISLAVA, FAKULTA ARCHITEKTÚRY A DIZAJNU		Akad.rok 2022/2023	ÚSTAV KONŠTRUKČIÍ V ARCHITEKTÚRE A INŽINIERSKÝCH STAVIEB
Predmet:	Ateliér nvrhovania II. ŠP Architektúra a urbanizmus		
Garant predmetu: doc. Ing. arch. Alexander Schleicher, PhD.			
Dom seniorov_Jaslovské Bohunice			
Študent: Bc. Lucia Ivanková			
Vedúci práce: doc. Ing. arch. Eva Vojteková, PhD. Ing. arch. Gabriela Rolenčíková			Č. výkresu:
Obsah výkresu: ASANOVANÉ OBJEKTY			



- 1
- 2

RIEŠENÉ ÚZEMIE
 NAVRHOVANÉ OBJEKTY
 ZÁHRADKY K BYTOM
 PARKOVANIE
 SKLENÍK

- 3
- 4

VSTUPY DO OBJEKTU
 VYSOKÁ ZELEŇ
 PREPOJENIE S PARKOM
 KAŠTIEĽ
 TENISOVÉ KURTY



SITUÁCIA

STU BRATISLAVA, FAKULTA ARCHITEKTÚRY A DIZAJNU		Ateliér nvrhovania II.		Akad.rok 2022/2023	ÚSTAV KONŠTRUKCÍ V ARCHITEKTÚRE A INŽINIERSKÝCH STAVIEB
Predmet:		ŠP Architektúra a urbanizmus			
Garant predmetu: doc. Ing. arch. Alexander Schleicher, PhD.					
Dom seniorov_Jaslovské Bohunice					
Študent: Bc. Lucia Ivanková					
Vedúci práce: doc. Ing. arch. Eva Vojteková, PhD.				Č. výkresu:	
Ing. arch. Gabriela Rolenčíková					
Obsah výkresu: SITUÁCIA					



FOTODOKUMENTÁCIA



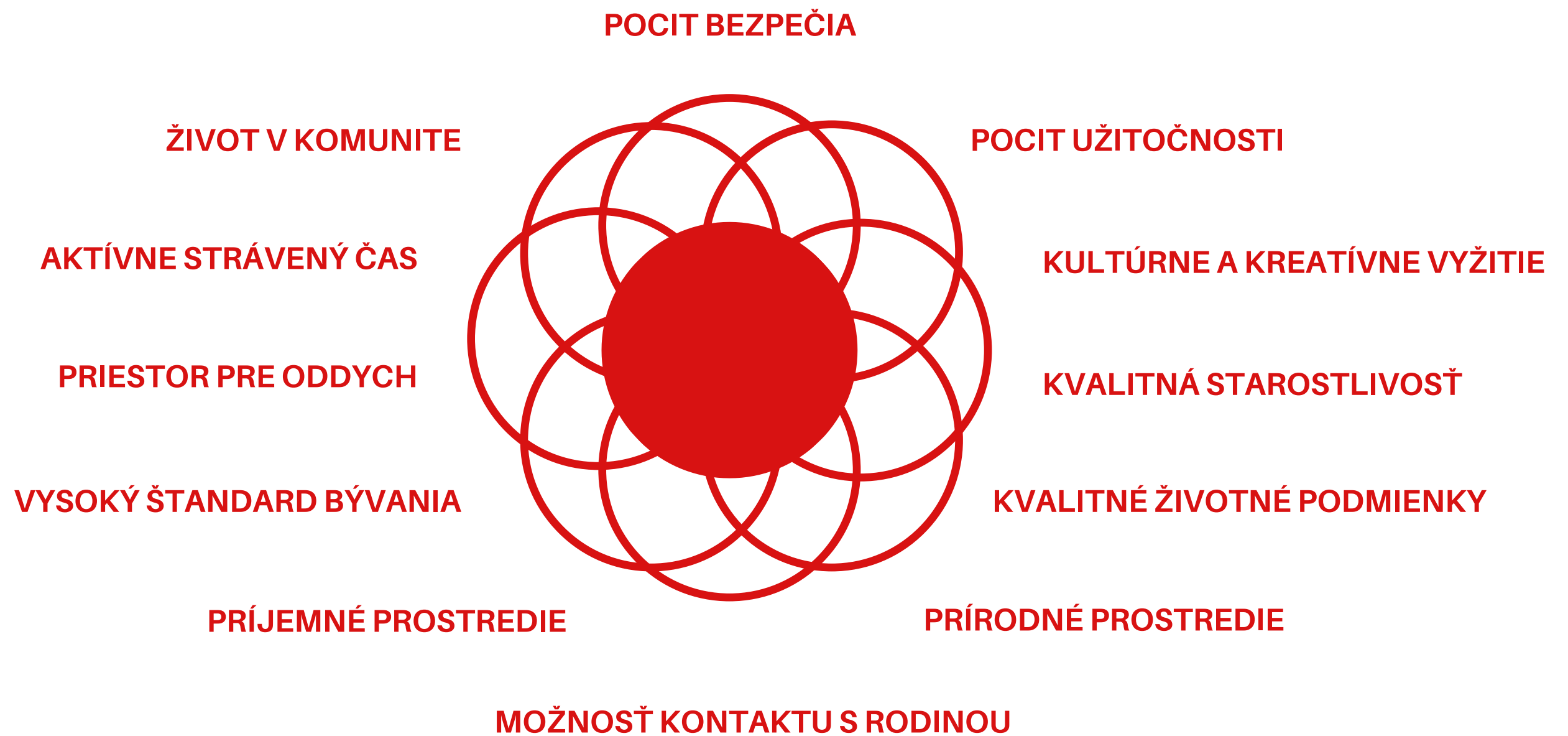
**Sentidos Comprehensive Center for the Elderly-FUNES,
ARGENTINA**



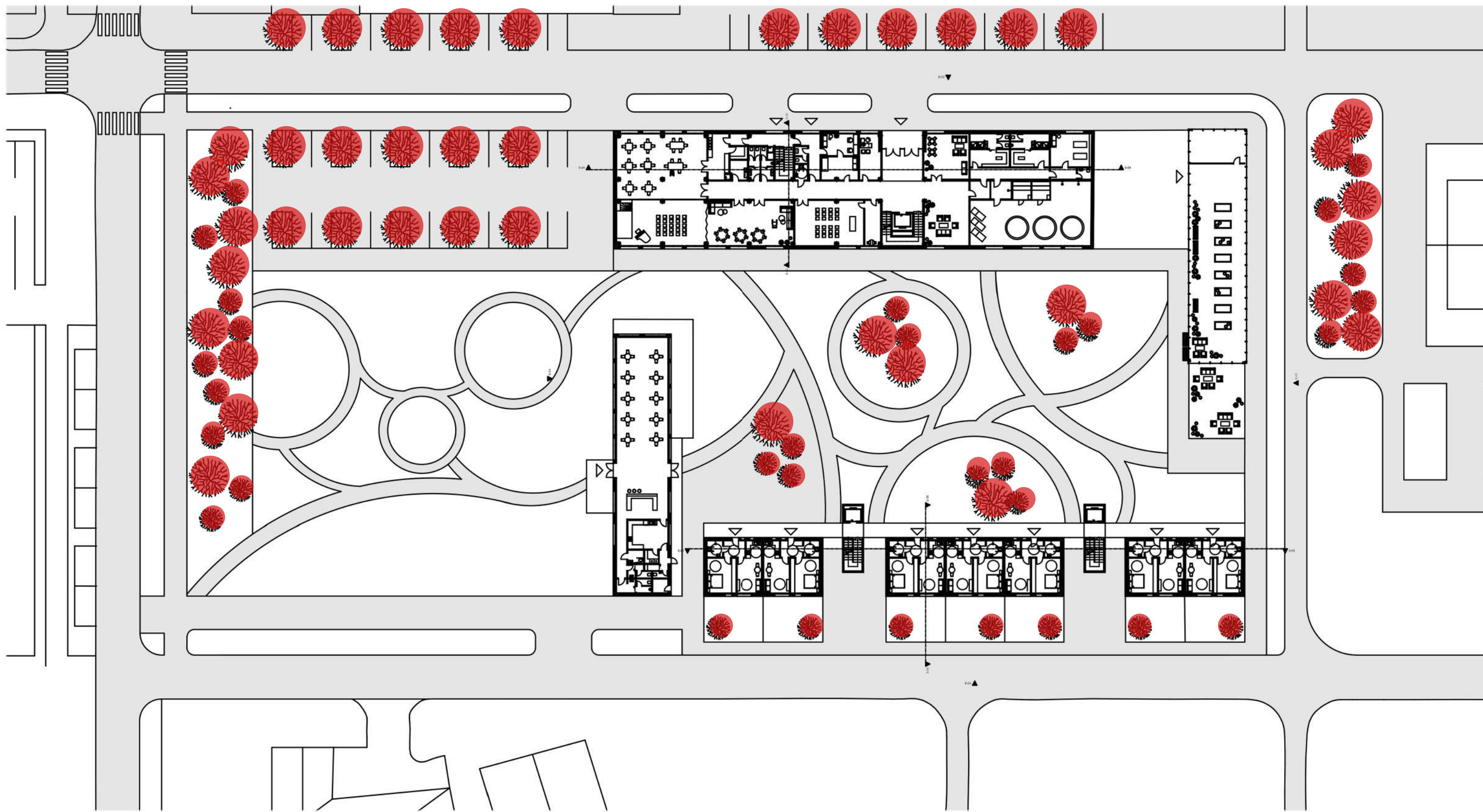
Residential Care Home Andritz - GRAZ, AUSTRIA



INŠPIRÁCIE

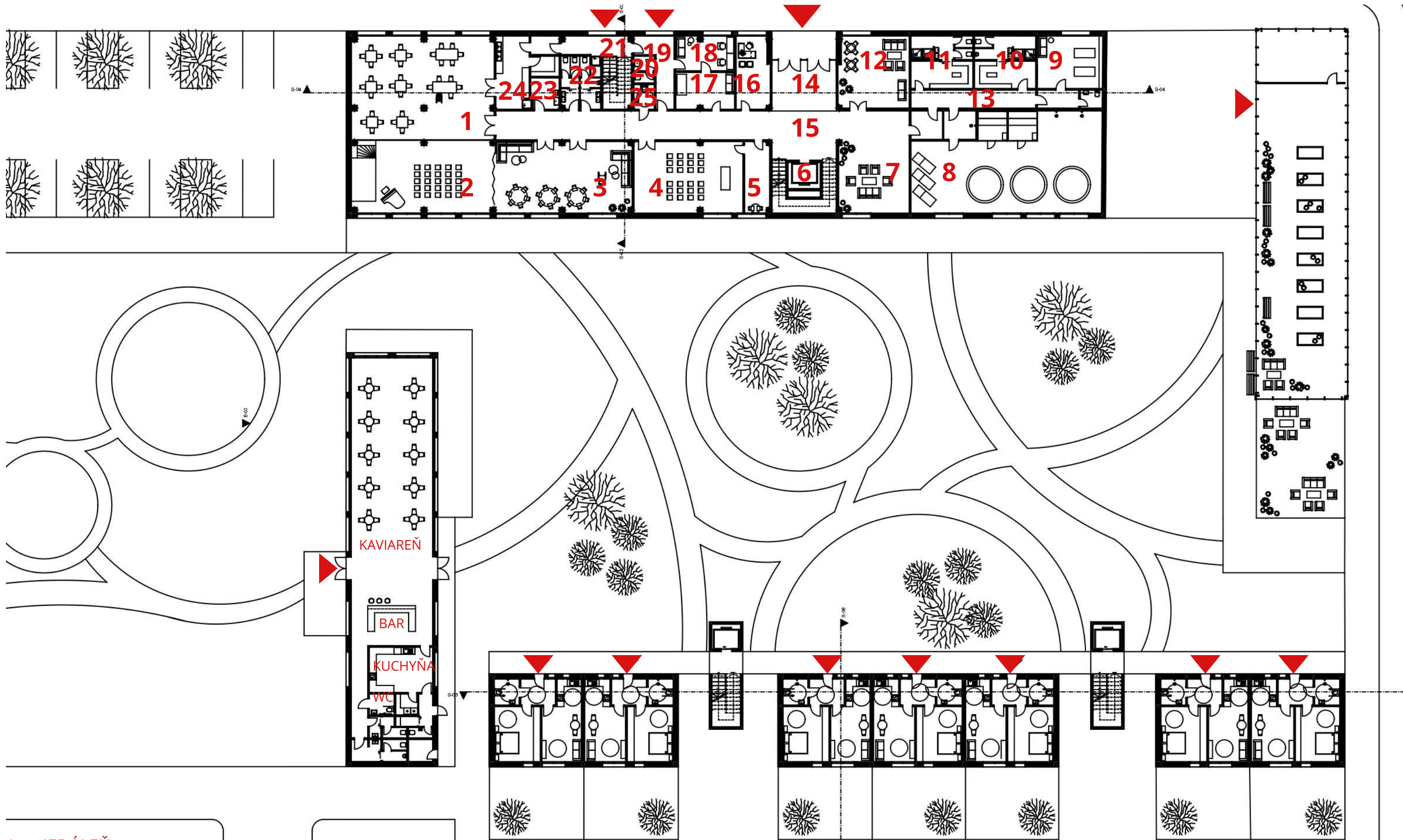


KONCEPT



PÔDORYS 1.NP

STU BRATISLAVA, FAKULTA ARCHITEKTÚRY A DIZAJNU		ÚSTAV KONŠTRUKČIÍ V ARCHITEKTÚRE A INŽINIERSKÝCH STAVIEB
Predmet:	Ateliér nvrhovania II. ŠP Architektúra a urbanizmus	
Garant predmetu: doc. Ing. arch. Alexander Schleicher, PhD.		Akad.rok 2022/2023
Dom seniorov_Jaslovské Bohunice		
Študent: Bc. Lucia Ivanková		
Vedúci práce: doc. Ing. arch. Eva Vojteková, PhD. Ing. arch. Gabriela Rolenčíková		Č. výkresu:
Obsah výkresu: PÔDORYS 1.NP M:1:500		

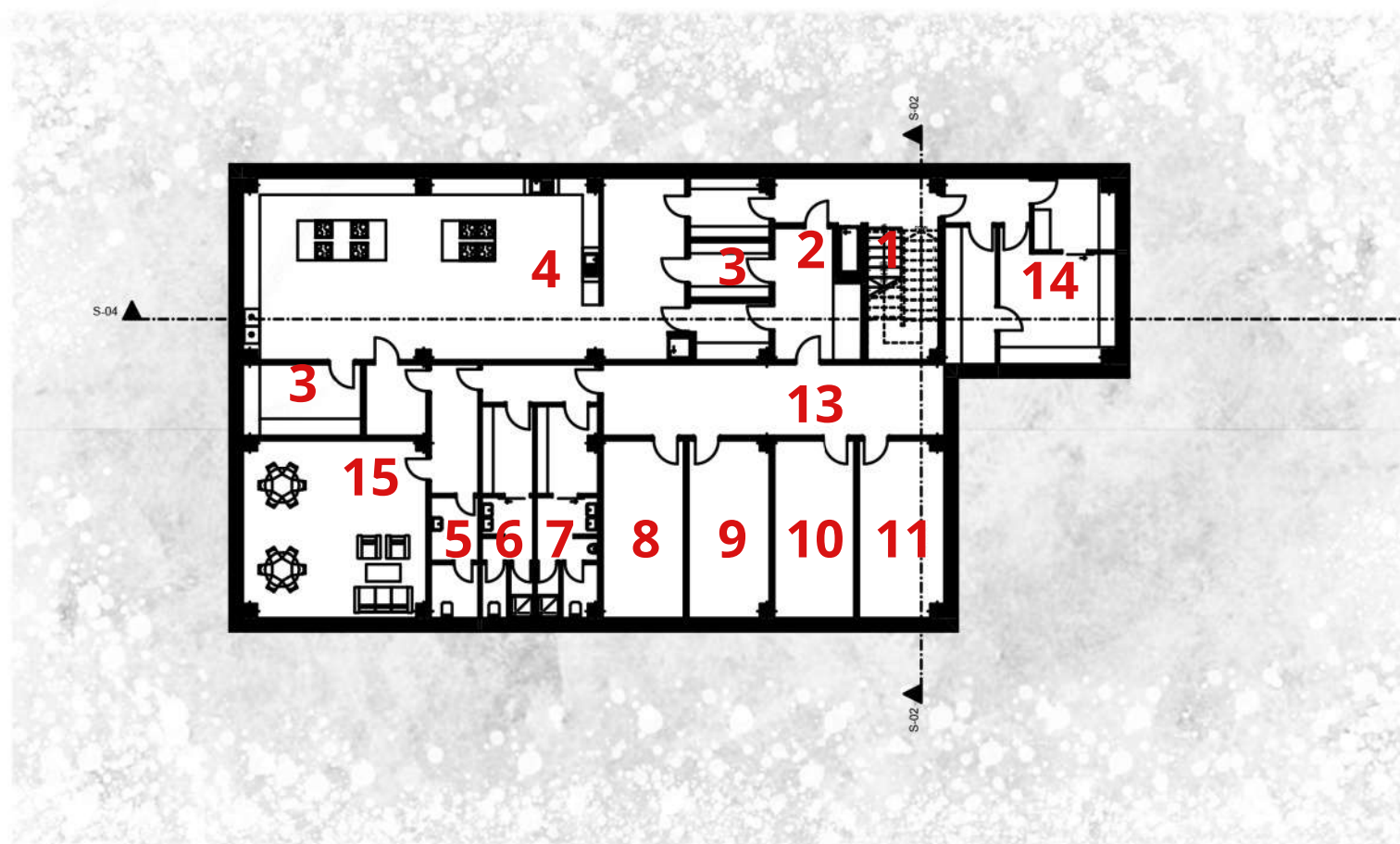


- | | | |
|---------------------|-----------------------|---------------------------|
| 1 JEDÁLEŇ | 10 ŠATNE MUŽI | 18 MIESTNOSŤ SESTIER |
| 2,3 SPOL. MIESTNOSŤ | 11 ŠATNE ŽENY | 19 CHODBA |
| 4 KAPLNKA | 12 STRET. MIESTNOSŤ | 20 WC PERSONÁL |
| 5 MIEST. KŇAZA | 13 CHODBA | 21 VSTUP PERSONÁL |
| 6 VERT. KOMUNIKÁCIA | 14 VSTUPNÁ HALA | 22 WC |
| 7 SPOL. MIESTNOSŤ | 15 KOMUNIKÁCIA | 23 MIEST. PRE UPRATOVAČKU |
| 8 WELLNESS | 16 KANCELÁRIA | 24 PRÍPRAV. JEDLA |
| 9 MASÁŽE | 17 IZOLAČNÁ MIESTNOSŤ | 25 WC INVALID |

PÓDORYS 1.NP

STU BRATISLAVA, FAKULTA ARCHITEKTÚRY A DIZAJNU		Ateliér nvrhovania II.	
Predmet: ŠP Architektúra a urbanizmus		Akad.rok 2022/2023	
Garant predmetu: doc. Ing. arch. Alexander Schleicher, PhD.			
Dom seniorov_Jaslovské Bohunice			
Študent: Bc. Lucia Ivanková			
Vedúci práce: doc. Ing. arch. Eva Vojteková, PhD.			
Ing. arch. Gabriela Rolenčíková			
Obsah výkresu: PÓDORYS 1.NP			
			Č. výkresu:

ÚSTAV
KONŠTRUKČI V
ARCHITEKTÚRE A
INŽINIERSKÝCH
STAVIEB

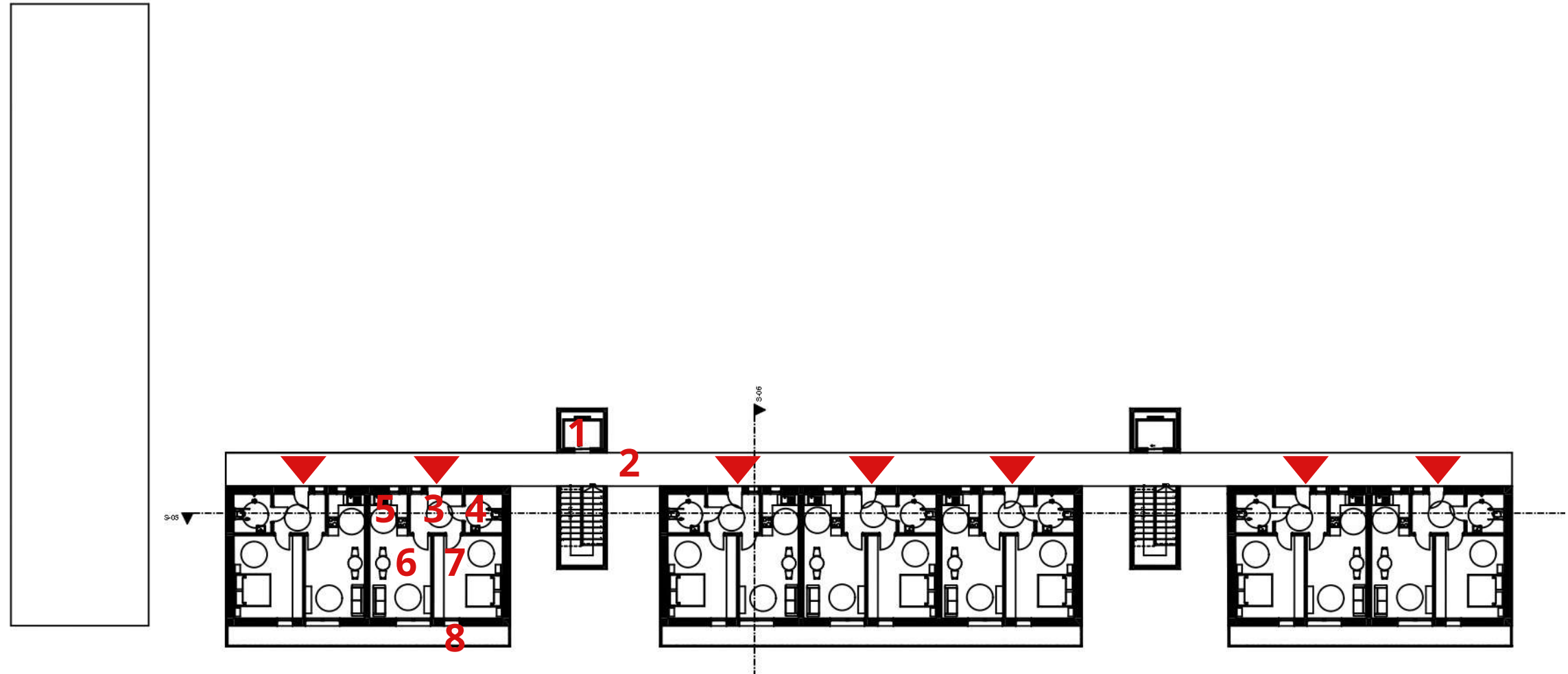
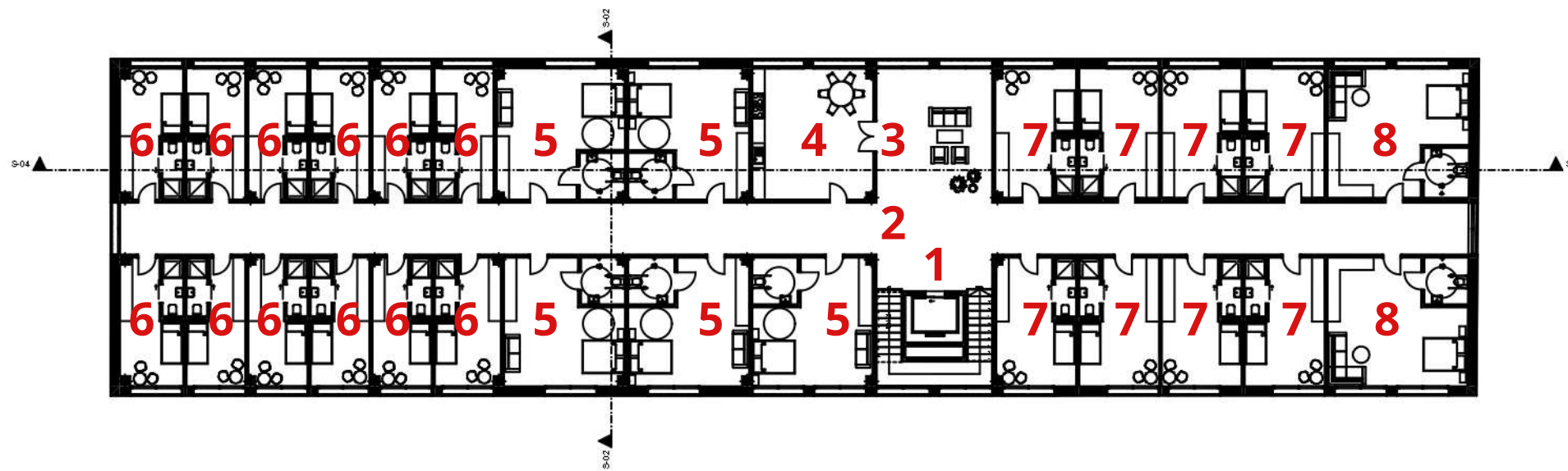


- | | | | |
|---|-------------------|----|-----------------|
| 1 | VERT. KOMUNIKÁCIA | 9 | TECH. MIESTNOSŤ |
| 2 | CHODBA | 10 | SKLAD |
| 3 | SKLADY | 11 | SKLAD |
| 4 | KUCHYŇA | 13 | CHODBA |
| 5 | POHOTOVOST. WC | 14 | PRÁČOVŇA |
| 6 | ŠATNE ŽENY | 15 | DENNÁ MIESTNOSŤ |
| 7 | ŠATNE MUŽI | | |
| 8 | TECH. MIESTNOSŤ | | |



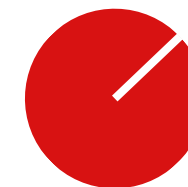
PÔDORYS 1.PP

STU BRATISLAVA, FAKULTA ARCHITEKTÚRY A DIZAJNU		Akad.rok 2022/2023	ÚSTAV KONŠTRUKČIÍ V ARCHITEKTÚRE A INŽINIERSKÝCH STAVIEB
Predmet: Ateliér nvrhovania II. ŠP Architektúra a urbanizmus			
Garant predmetu: doc. Ing. arch. Alexander Schleicher, PhD.			Č. výkresu:
Dom seniorov_Jaslovské Bohunice			
Študent: Bc. Lucia Ivanková			
Vedúci práce: doc. Ing. arch. Eva Vojteková, PhD. Ing. arch. Gabriela Rolenčíková			
Obsah výkresu: PÔDORYS 1.PP			



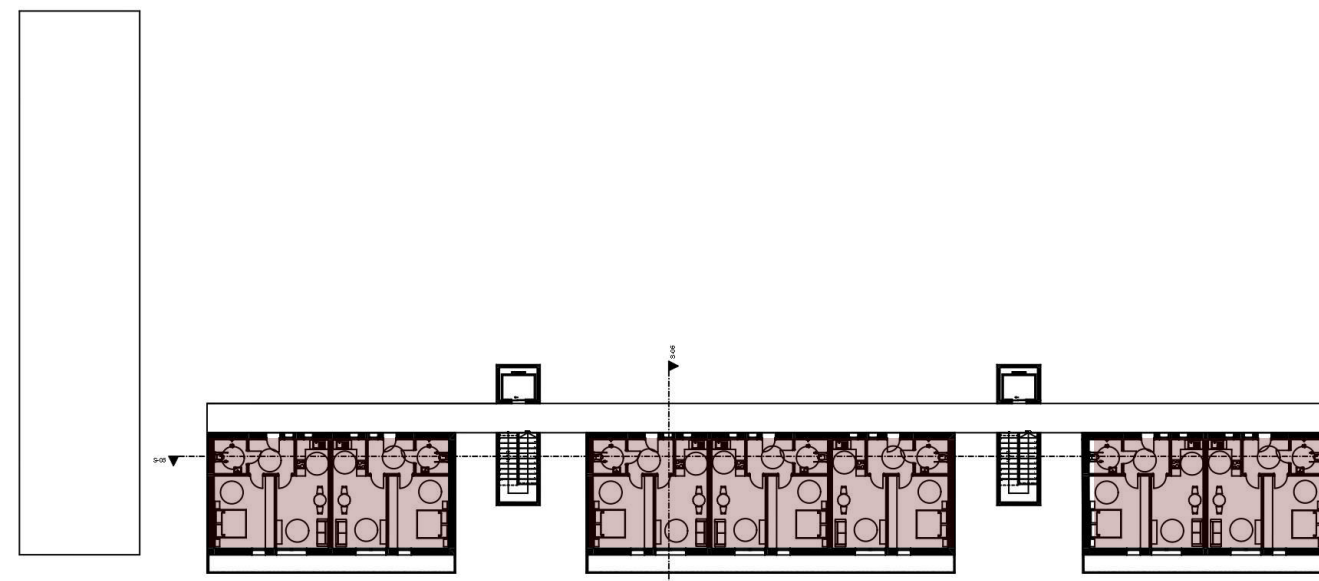
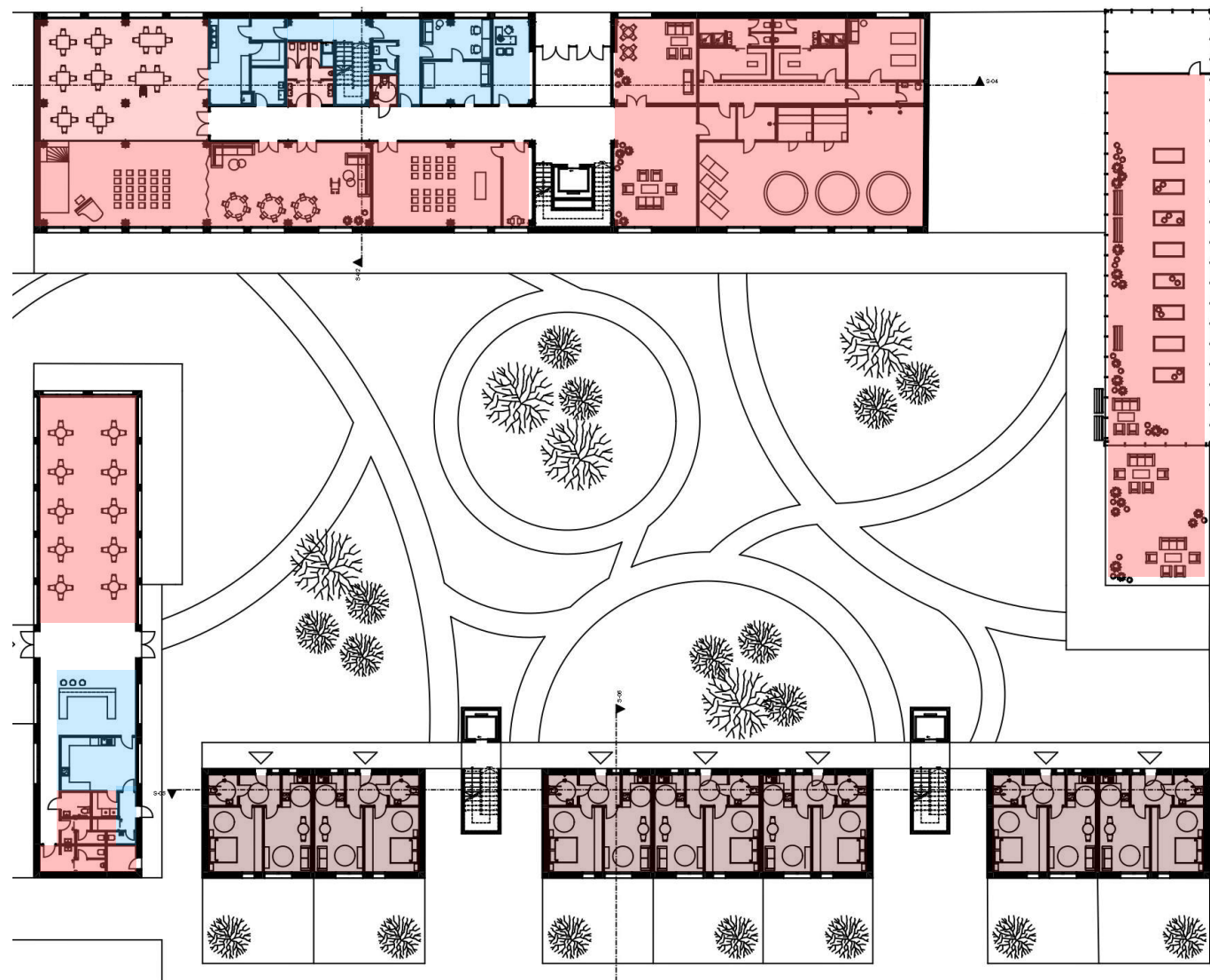
- 1 VERT. KOMUNIKÁCIA
- 2 CHODBA
- 3 DENNÁ MIESTNOSŤ
- 4 KUCHYŇA
- 5 BEZB. IZBA DVOJLÔŽKOVÁ
- 6 JEDNOLÔŽKOVÁ IZBA
- 7 JEDNOLÔŽKOVÁ IZBA
- 8 APARTMÁN

- 1 VERT. KOMUNIKÁCIA
- 2 PAVLAČ
- 3 CHODBA
- 4 KÚPEĽŇA
- 5 KUCHYŇA
- 6 OBÝVAČKA
- 7 SPÁLŇA
- 8 BALKÓN



PÔDORYS 2.NP

STU BRATISLAVA, FAKULTA ARCHITEKTÚRY A DIZAJNU		Ateliér nvrhovania II. Akad.rok 2022/2023	ÚSTAV KONŠTRUKČIÍ V ARCHITEKTÚRE A INŽINIERSKÝCH STAVIEB
Predmet: ŠP Architektúra a urbanizmus			
Garant predmetu: doc. Ing. arch. Alexander Schleicher, PhD.		Č. výkresu:	
Dom seniorov_Jaslovské Bohunice			
Študent: Bc. Lucia Ivanková			
Vedúci práce: doc. Ing. arch. Eva Vojteková, PhD.			
Ing. arch. Gabriela Rolenčíková			
Obsah výkresu: PÔDORYS 2.NP			

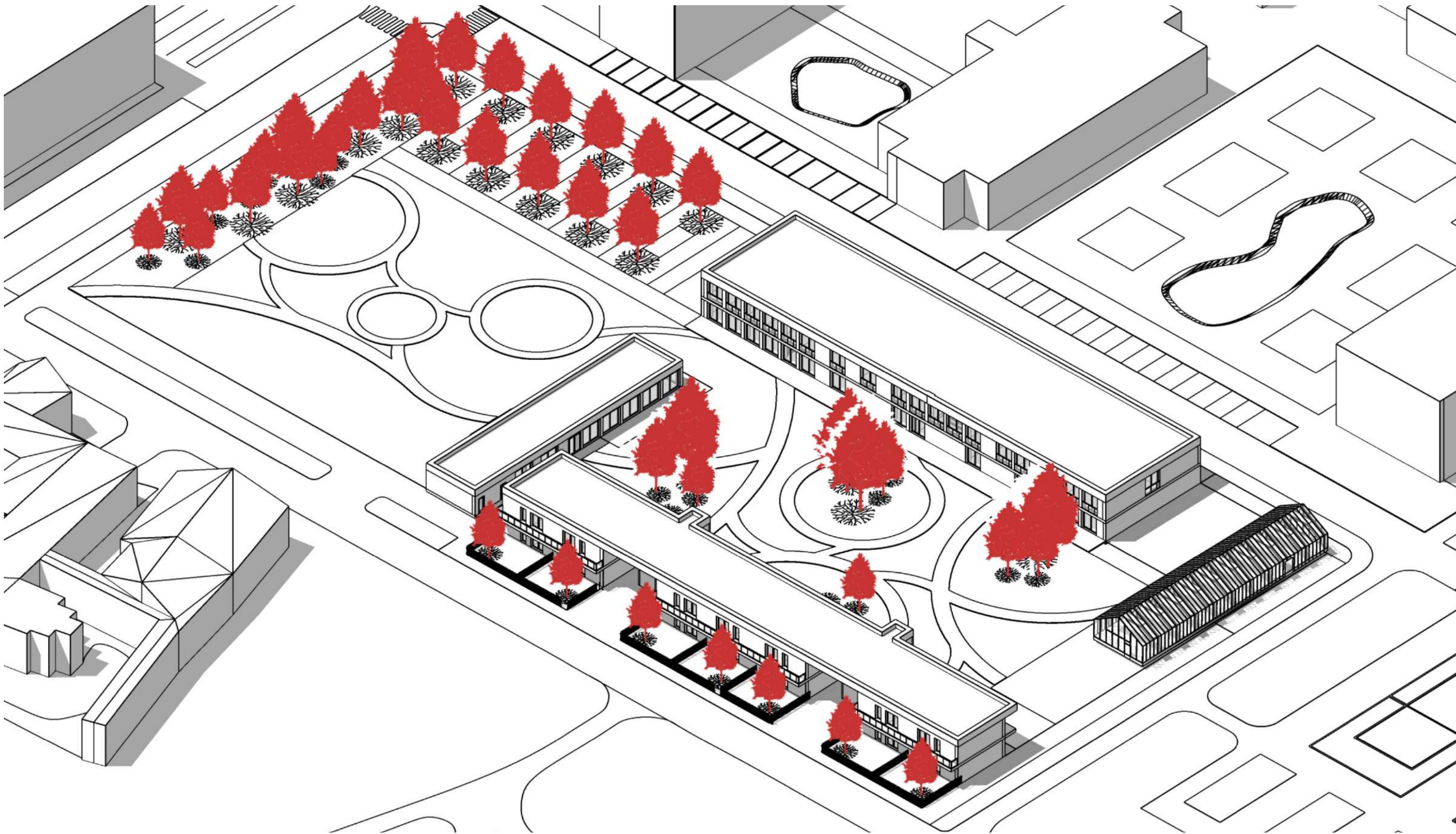


- SPOLOČNÉ PRIESTORY
- PERSONÁL
- BÝVANIE - IZBY
- BÝVANIE - BYTY



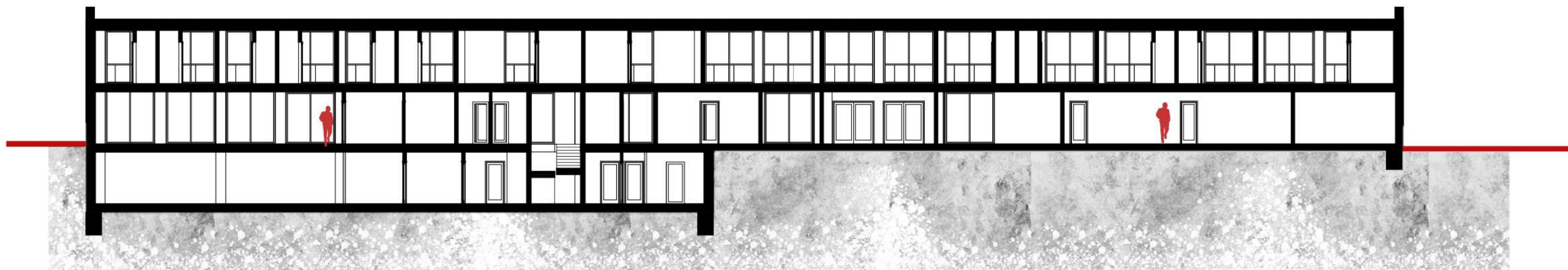
FUNKČNÉ ROZDELENIE

STU BRATISLAVA, FAKULTA ARCHITEKTÚRY A DIZAJNU		Akad.rok 2022/2023	ÚSTAV KONŠTRUKČIÍ V ARCHITEKTÚRE A INŽINIERSKÝCH STAVIEB
Predmet: Ateliér nvrhovania II. ŠP Architektúra a urbanizmus			
Garant predmetu: doc. Ing. arch. Alexander Schleicher, PhD.			Č. výkresu:
Dom seniorov_Jaslovské Bohunice			
Študent: Bc. Lucia Ivanková			
Vedúci práce: doc. Ing. arch. Eva Vojteková, PhD. Ing. arch. Gabriela Rolenčíková			
Obsah výkresu: FUNKČNÉ ROZDELENIE			



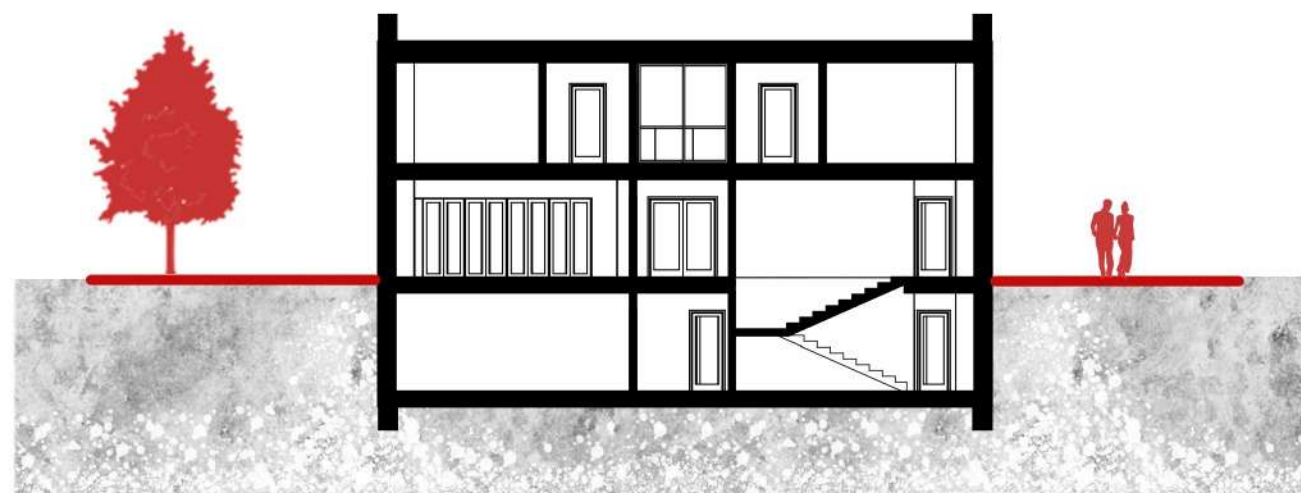
AXONOMETRIA ÚZEMIA

STU BRATISLAVA, FAKULTA ARCHITEKTÚRY A DIZAJNU		Akad.rok 2022/2023	ÚSTAV KONŠTRUKČIÍ V ARCHITEKTÚRE A INŽINIERSKÝCH STAVIEB
Predmet: Ateliér nvrhovania II. ŠP Architektúra a urbanizmus			
Garant predmetu: doc. Ing. arch. Alexander Schleicher, PhD.		Č. výkresu:	
Dom seniorov_Jaslovské Bohunice			
Študent: Bc. Lucia Ivanková			
Vedúci práce: doc. Ing. arch. Eva Vojteková, PhD. Ing. arch. Gabriela Rolenčíková			
Obsah výkresu: AXONOMETRIA ÚZEMIA			



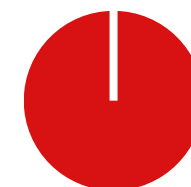
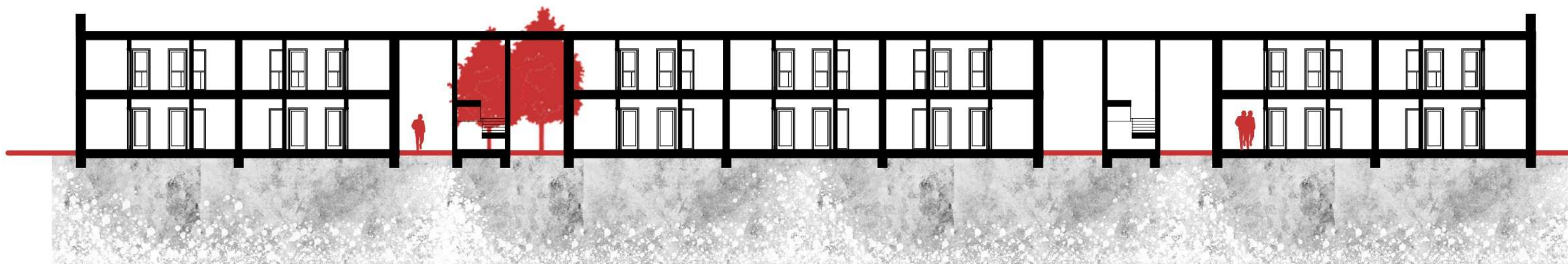
POZDĹŽNY REZ HL. BUDOVY

STU BRATISLAVA, FAKULTA ARCHITEKTÚRY A DIZAJNU		Ateliér nvrhovania II. Akad.rok 2022/2023	ÚSTAV KONŠTRUKČIÍ V ARCHITEKTÚRE A INŽINIERSKÝCH STAVIEB
Predmet: ŠP Architektúra a urbanizmus			
Garant predmetu: doc. Ing. arch. Alexander Schleicher, PhD.			
Dom seniorov_Jaslovské Bohunice			
Študent: Bc. Lucia Ivanková			
Vedúci práce: doc. Ing. arch. Eva Vojteková, PhD.		Č. výkresu:	
Ing. arch. Gabriela Rolenčíková			
Obsah výkresu: POZDĹŽNY REZ HL. BUDOVY			



PRIEČNY REZ HL. BUDOVY

STU BRATISLAVA, FAKULTA ARCHITEKTÚRY A DIZAJNU		Akad.rok 2022/2023	ÚSTAV KONŠTRUKČIÍ V ARCHITEKTÚRE A INŽINIERSKÝCH STAVIEB
Predmet:	Ateliér nvrhovania II. ŠP Architektúra a urbanizmus		
Garant predmetu: doc. Ing. arch. Alexander Schleicher, PhD.			
Dom seniorov_Jaslovské Bohunice			
Študent: Bc. Lucia Ivanková			
Vedúci práce: doc. Ing. arch. Eva Vojteková, PhD.		Č. výkresu:	
Ing. arch. Gabriela Rolenčíková			
Obsah výkresu: PRIEČNY REZ HL. BUDOVY			



POZDĹŽNY REZ BYTOV

STU BRATISLAVA, FAKULTA ARCHITEKTÚRY A DIZAJNU		Akad.rok 2022/2023	ÚSTAV KONŠTRUKČIÍ V ARCHITEKTÚRE A INŽINIERSKÝCH STAVIEB
Predmet:	Ateliér nvrhovania II. ŠP Architektúra a urbanizmus		
Garant predmetu: doc. Ing. arch. Alexander Schleicher, PhD.		Č. výkresu:	
Dom seniorov_Jaslovské Bohunice			
Študent: Bc. Lucia Ivanková			
Vedúci práce: doc. Ing. arch. Eva Vojteková, PhD. Ing. arch. Gabriela Rolenčíková			
Obsah výkresu: POZDĹŽNY REZ BYTOV			



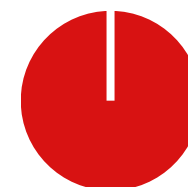
PRIEČNY REZ BYTOV

STU BRATISLAVA, FAKULTA ARCHITEKTÚRY A DIZAJNU		ÚSTAV KONŠTRUKČIÍ V ARCHITEKTÚRE A INŽINIERSKÝCH STAVIEB
Predmet:	Ateliér nvrhovania II. ŠP Architektúra a urbanizmus	
Garant predmetu: doc. Ing. arch. Alexander Schleicher, PhD.		Akad.rok 2022/2023
Dom seniorov_Jaslovské Bohunice		
Študent: Bc. Lucia Ivanková		
Vedúci práce: doc. Ing. arch. Eva Vojteková, PhD. Ing. arch. Gabriela Rolenčíková		Č. výkresu:
Obsah výkresu: PRIEČNY REZ BYTOV		



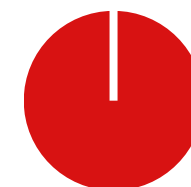
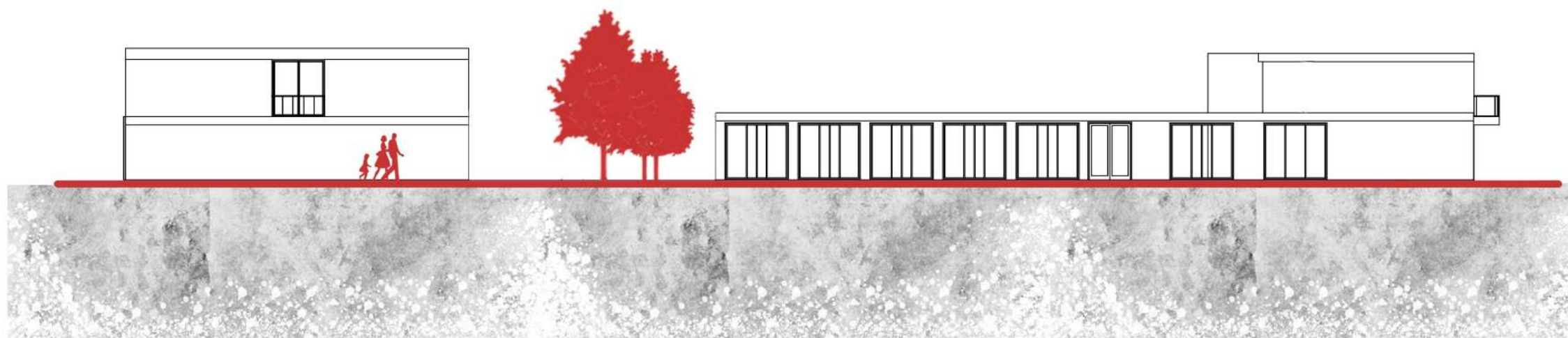
SEEROZÁPADNÝ POHLAD

STU BRATISLAVA, FAKULTA ARCHITEKTÚRY A DIZAJNU		ÚSTAV KONŠTRUKČIÍ V ARCHITEKTÚRE A INŽINIERSKÝCH STAVIAB
Predmet:	Ateliér nvrhovania II. ŠP Architektúra a urbanizmus	
Garant predmetu: doc. Ing. arch. Alexander Schleicher, PhD.		Akad.rok 2022/2023
Dom seniorov_Jaslovské Bohunice		
Študent: Bc. Lucia Ivanková		
Vedúci práce: doc. Ing. arch. Eva Vojteková, PhD. Ing. arch. Gabriela Rolenčíková		Č. výkresu:
Obsah výkresu: SEEROZÁPADNÝ POHLAD		



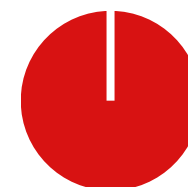
JUHOVÝCHODNÝ POHLAD

STU BRATISLAVA, FAKULTA ARCHITEKTÚRY A DIZAJNU		Akad.rok 2022/2023	ÚSTAV KONŠTRUKČIÍ V ARCHITEKTÚRE A INŽINIERSKÝCH STAVIEB
Predmet:	Ateliér nvrhovania II. ŠP Architektúra a urbanizmus		
Garant predmetu: doc. Ing. arch. Alexander Schleicher, PhD.		Č. výkresu:	
Dom seniorov_Jaslovské Bohunice			
Študent: Bc. Lucia Ivanková			
Vedúci práce: doc. Ing. arch. Eva Vojteková, PhD. Ing. arch. Gabriela Rolenčíková			
Obsah výkresu: JUHOVÝCHODNÝ POHLAD			



JUHOZÁPADNÝ POHLAD

STU BRATISLAVA, FAKULTA ARCHITEKTÚRY A DIZAJNU		Akad.rok 2022/2023	ÚSTAV KONŠTRUKČIÍ V ARCHITEKTÚRE A INŽINIERSKÝCH STAVIEB
Predmet:	Ateliér nvrhovania II. ŠP Architektúra a urbanizmus		
Garant predmetu: doc. Ing. arch. Alexander Schleicher, PhD.		Č. výkresu:	
Dom seniorov_Jaslovské Bohunice			
Študent: Bc. Lucia Ivanková			
Vedúci práce: doc. Ing. arch. Eva Vojteková, PhD. Ing. arch. Gabriela Rolenčíková			
Obsah výkresu: JUHOZÁPADNÝ POHLAD			



SEVEROVÝCHODNÝ POHLAD

STU BRATISLAVA, FAKULTA ARCHITEKTÚRY A DIZAJNU		Akad.rok 2022/2023	ÚSTAV KONŠTRUKČIÍ V ARCHITEKTÚRE A INŽINIERSKÝCH STAVIEB
Predmet:	Ateliér nvrhovania II. ŠP Architektúra a urbanizmus		
Garant predmetu: doc. Ing. arch. Alexander Schleicher, PhD.		Č. výkresu:	
Dom seniorov_Jaslovské Bohunice			
Študent: Bc. Lucia Ivanková			
Vedúci práce: doc. Ing. arch. Eva Vojteková, PhD. Ing. arch. Gabriela Rolencičková			
Obsah výkresu: SEVEROVÝCHODNÝ POHLAD			



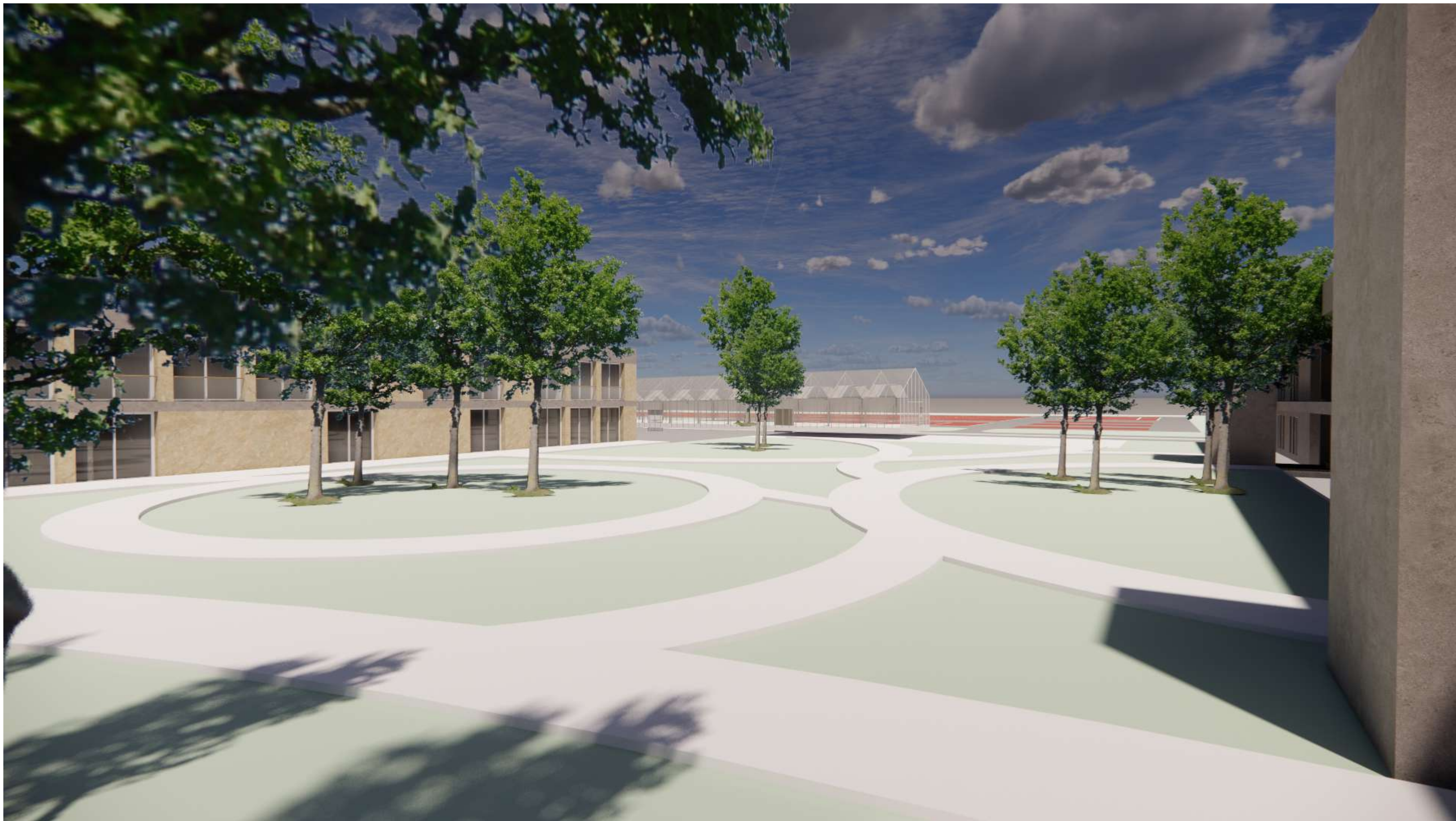
VIZUALIZÁCIE

STU BRATISLAVA, FAKULTA ARCHITEKTÚRY A DIZAJNU		Akad.rok 2022/2023	ÚSTAV KONŠTRUKČIÍ V ARCHITEKTÚRE A INŽINIERSKÝCH STAVIEB
Predmet:	Ateliér nvrhovania II. ŠP Architektúra a urbanizmus		
Garant predmetu: doc. Ing. arch. Alexander Schleicher, PhD.			
Dom seniorov_Jaslovské Bohunice			
Študent: Bc. Lucia Ivanková			
Vedúci práce: doc. Ing. arch. Eva Vojteková, PhD.		Č. výkresu:	
Ing. arch. Gabriela Rolenčíková			
Obsah výkresu: VIZUALIZÁCIE			



VIZUALIZÁCIE

STU BRATISLAVA, FAKULTA ARCHITEKTÚRY A DIZAJNU		Akad.rok 2022/2023	ÚSTAV KONŠTRUKČIÍ V ARCHITEKTÚRE A INŽINIERSKÝCH STAVIEB
Predmet:	Ateliér nvrhovania II. ŠP Architektúra a urbanizmus		
Garant predmetu: doc. Ing. arch. Alexander Schleicher, PhD.			
Dom seniorov_Jaslovské Bohunice			
Študent: Bc. Lucia Ivanková			
Vedúci práce: doc. Ing. arch. Eva Vojteková, PhD.			Č. výkresu:
Ing. arch. Gabriela Rolenčíková			
Obsah výkresu: VIZUALIZÁCIE			



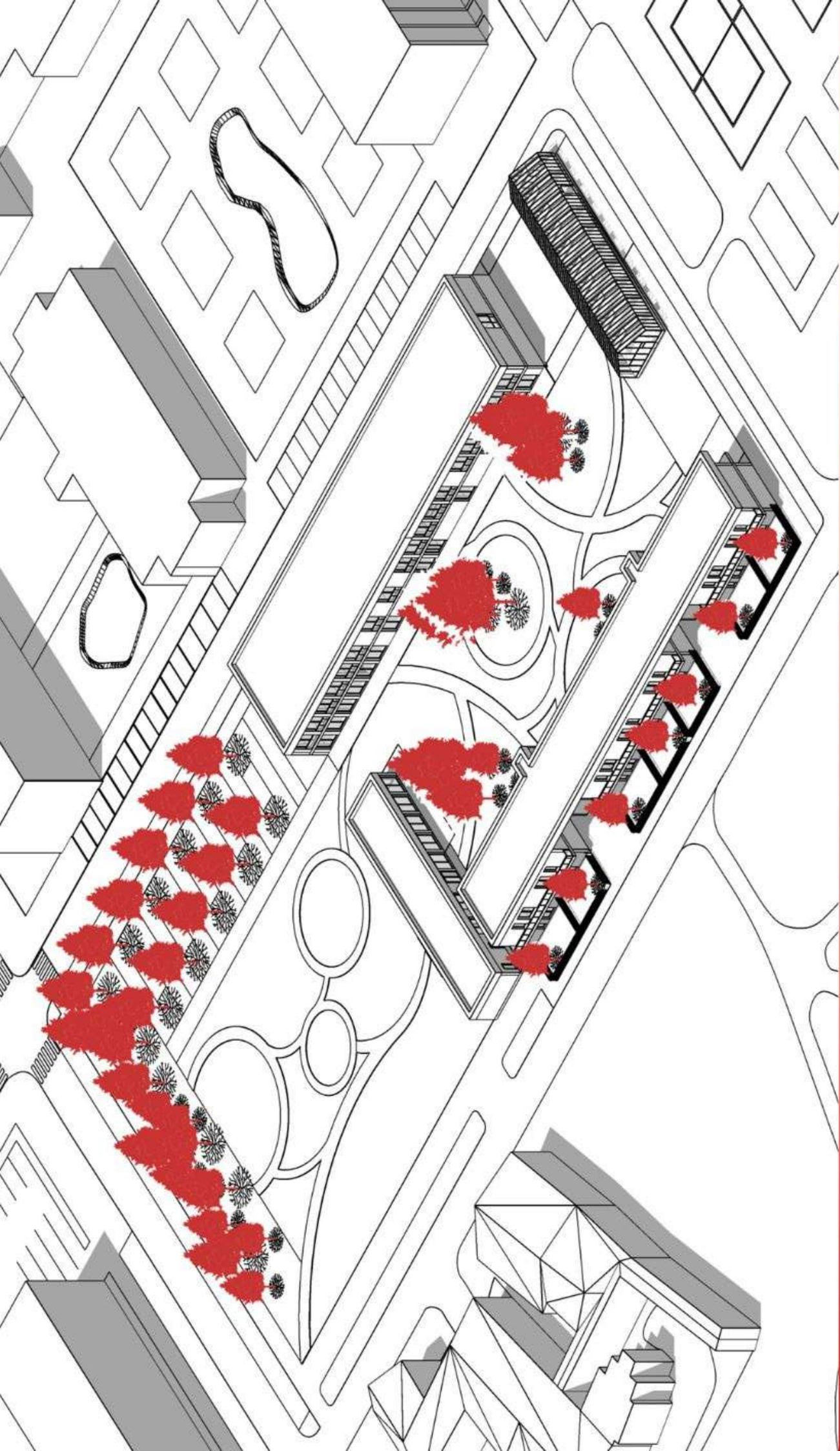
VIZUALIZÁCIE

STU BRATISLAVA, FAKULTA ARCHITEKTÚRY A DIZAJNU		Akad.rok 2022/2023	ÚSTAV KONŠTRUKČIÍ V ARCHITEKTÚRE A INŽINIERSKÝCH STAVIEB
Predmet:	Ateliér nvrhovania II. ŠP Architektúra a urbanizmus		
Garant predmetu: doc. Ing. arch. Alexander Schleicher, PhD.		Č. výkresu:	
Dom seniorov_Jaslovské Bohunice			
Študent: Bc. Lucia Ivanková			
Vedúci práce: doc. Ing. arch. Eva Vojteková, PhD.			
Ing. arch. Gabriela Rolenčíková			
Obsah výkresu: VIZUALIZÁCIE			

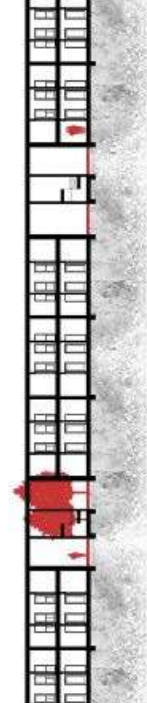
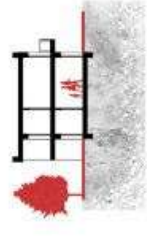
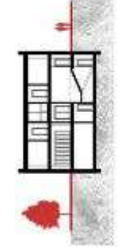
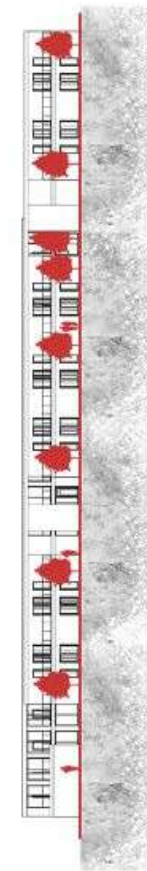
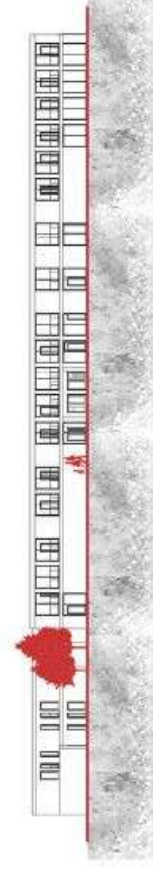
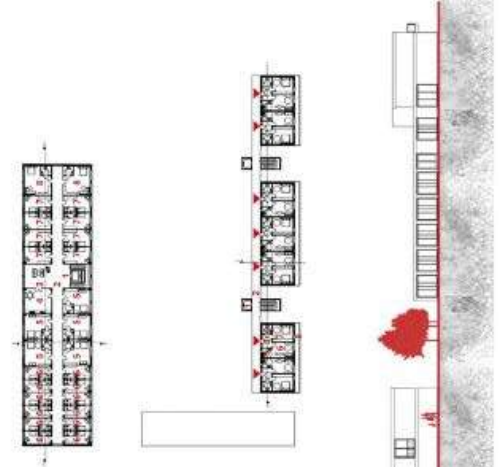


VIZUALIZÁCIE

STU BRATISLAVA, FAKULTA ARCHITEKTÚRY A DIZAJNU		Akad.rok 2022/2023	ÚSTAV KONŠTRUKČIÍ V ARCHITEKTÚRE A INŽINIERSKÝCH STAVIEB
Predmet:	Ateliér nvrhovania II. ŠP Architektúra a urbanizmus		
Garant predmetu: doc. Ing. arch. Alexander Schleicher, PhD.			
Dom seniorov_Jaslovské Bohunice			
Študent: Bc. Lucia Ivanková			
Vedúci práce: doc. Ing. arch. Eva Vojteková, PhD.			Č. výkresu:
Ing. arch. Gabriela Rolenčíková			
Obsah výkresu: VIZUALIZÁCIE			



DOM SENIOROV _ JASLOVSKÉ BOHUNICE



STUDENT: Bc. LUCIA IVANKOVA

AKAD. ROK: 2022/2023

ROČNÍK: V.

VEDÚCI PRÁCE: doc. Ing. arch. Eva Vojteková, PhD.,
Ing. arch. Gabriela Rolencičková