



PORTFÓLIO
VYHLIADKOVÁ VEŽA VČELÍ ÚL - PEKNÁ CESTA

Študent: Celia Saavedra
Ved. práce: doc. Ing. arch. Eva Vojteková, PhD.,
Ing. arch. Gabriela Rolenčíková
Garant predmetu: doc. Ing. arch. Alexander Schleicher, PhD.
Škol. rok: 2021/2022

SPRIEVODNÁ SPRÁVA

LOKALIZÁCIA

Objekt sa nachádza v Bratislave v mestskej časti Rača. K riešenému miestu sa tiahne ulica Pekná cesta. Na konci tejto ulice je parkovisko a autobusová zastávka. Po pravej strane sa na menšej lúke nachádzajú prestrešené posedenia, ping pongové stoly a voľný priestor pre rôzne športové aktivity. V blízkosti parkoviska je menší kruhový objazd s autobusovou zastávkou. Na priecestí je nové moderné detské ihrisko a malý bufetový stánok s posedením. Od tohto miesta sa dookola včelej lúky a horárne tiahnu chodníky.

URBANISTICKÉ RIEŠENIE

Včeliu lúku som zmenila na bylinkovú záhradu s posedením, mlátové chodníky s rôznou šírkou, ktorá záleží od funkcie. Najužšie majú 1 m, ktoré sa prepletajú pomedzi jednotlivé bylinky. 3 m chodník sa tiahne od vyhliadky po hlavné priecestie medzi byfetom a detským ihriskom. Časť tohto chodníka sa tiahne na ľavo pri hlavný spevnený chodník. Táto časť je určená pre zásobovanie obchodu. Zvyšné chodníky majú šírku 1,5 m. Vo vrchnej časti je navrhovaná vyhliadková veža s obchodom / čajovňou v jej spodnej časti. V tejto druhej funkcii vyhliadky sa bude predávať čaj z vysušených bylín, med a iné výrobky z medu a vosku od lokálnych včelárov a výrobcov. Na sever Od vyhliadky je chodník, ktorý prepája jednotlivé časti. Včelie úle sa presunuli nad vyhliadku a sú rôzne rozmiestnené na menšej lúke.

ARCHITEKTONICKÉ RIEŠENIE

Navrhnutá vyhliadková veža má 7 podlaží. Na 1.NP je navrhnutý obchod/ čajovňa. Z južnej strany je čajovňa s presklenou fasádou. V interiéri sú 4 menšie a okrúhle stoly a jeden väčší stôl pre 6 osôb. Stredom čajovne sa tiahne preklená tuba s priemerom 4m, do ktorého je nasadený Agát biely na vyvýšenom podstavci s výškou 0,7 m. Okrem neho tam rastú paprade a iné tieňomilné rastliny. V severnej časti sú vysoké regále určené na predaj rôznych včelích produktov a sušených čajov. Za regálmi je tenká priečka oddelujúca funkciu so zázemím. Z interiéru je prístupná denná miestnosť, kúpeľňa pre zamestnancov, miestnosť upratovačky, sušiareň bylín, sklad záhradníckych potrieb a sklad. Z exteriéru je prístupná hygiena pre verejnosť a zákazníkov, vrátane bezbariérovej hygieny. Fasáda zo severnej časti je obložená drevenými lamelami. Vyhliadková veža je tvorená rampou a nosnou konštrukciou. Nástup na vyhliadku je hneď po pravej strane od hlavného vstupu čajovne. Rampa sa tiahne až do výšky 29,7 m. Nástupná časť je drevená. Zábradlie je z nerezovej siete Carlstah. Nosná konštrukcia sa sa tiahne pozdĺž vonkajšej časti. Tvorená je z veľkých pozváraných stĺpov, ktoré sa spájajú do šesťuholníkového tvaru pripomínajúceho včelí plast. Tieto šesť uholníky sú z nehrdzavejúcej ocele Corten, ktorá sa časom farebne mení a tým sa začleňuje do prostredia, či už farebne alebo myšlienkou starnutiu. Vo vnútri šesťuholníkov sa spájajú ďalšie pozvárané stĺpy s rovnakým prierezom, len oceľ je už natretá hnedou farbou, pre lepšie vyniknutie šesťuholníkov. 2. NP tvorí strešná zelená terasa s pochôdznu časťou a rôznymi bylinkami a kvetmi, nenáročnými na udržiavanie. Stredom sa tiahne Agát, ktorý vyrastá z 1.NP. 7.NP je určené na vyhliadku, rampa tu prestáva mať sklon a už sa len rovno tiahne vysunutá konštrukcia, z ktorej je výhľad na Raču a zvyšok BA.

KONŠTRUKČNÉ RIEŠENIE

Obchod s čajovňou má priemer 8,45 m s čelnou presklenou fasádou a nosným murivom s hrúbkou 250 vrátane zateplenia. Vnútorne stĺpy s priemerom 300 mm podopierajú pochôdznu strechu. Rampa sa skladá z drevenej podlahy, ktorá je prepojená hliníkovým roštom s nosnými I profilmi 180. Vonkajšiu časť rampy tvorí U profil 400. Rampa je napojená na vonkajšiu časť vďaka pozváraným nosným častiam s priemerom 300mm, ktoré sú napojené po 2 m. Rampa má sklon 8,3% s dĺžkou 9 m a šírkou 2,6 m. Rampa má 5 medzipodestí, ktoré sú vzdialené 9m od seba a dlhé sú 2m. Vonkajší nosný diagrid je tvorený oceľovými stĺpmi s priemerom 350 mm, pozváranými do šesťuholníkov a vo vnútri sú ďalšie, ktoré vytvárajú trojuholníky s rovnakým 350 mm prierezom. Tieto sú pozvárané k sebe a šesťuholníkom. Vonkajšia konštrukcia drží rampu a po každých 2 m sa napájajú na seba. Nerezové zábradlie je z boku nakotvené na rampu.

STU BRATISLAVA, FAKULTA ARCHITEKTÚRY

Predmet: AN VII.

Akademický rok: 2021/2022



Téma: VYHLIADKOVÁ VEŽA – VČELÍ ÚL

Študent: Celia Saavedra

Št. skupina: 4

Vedúci práce: doc. Ing. arch. Eva Vojteková, PhD.,
Ing. arch. Gabriela Rolenčíková, PhD.,

Ústav:

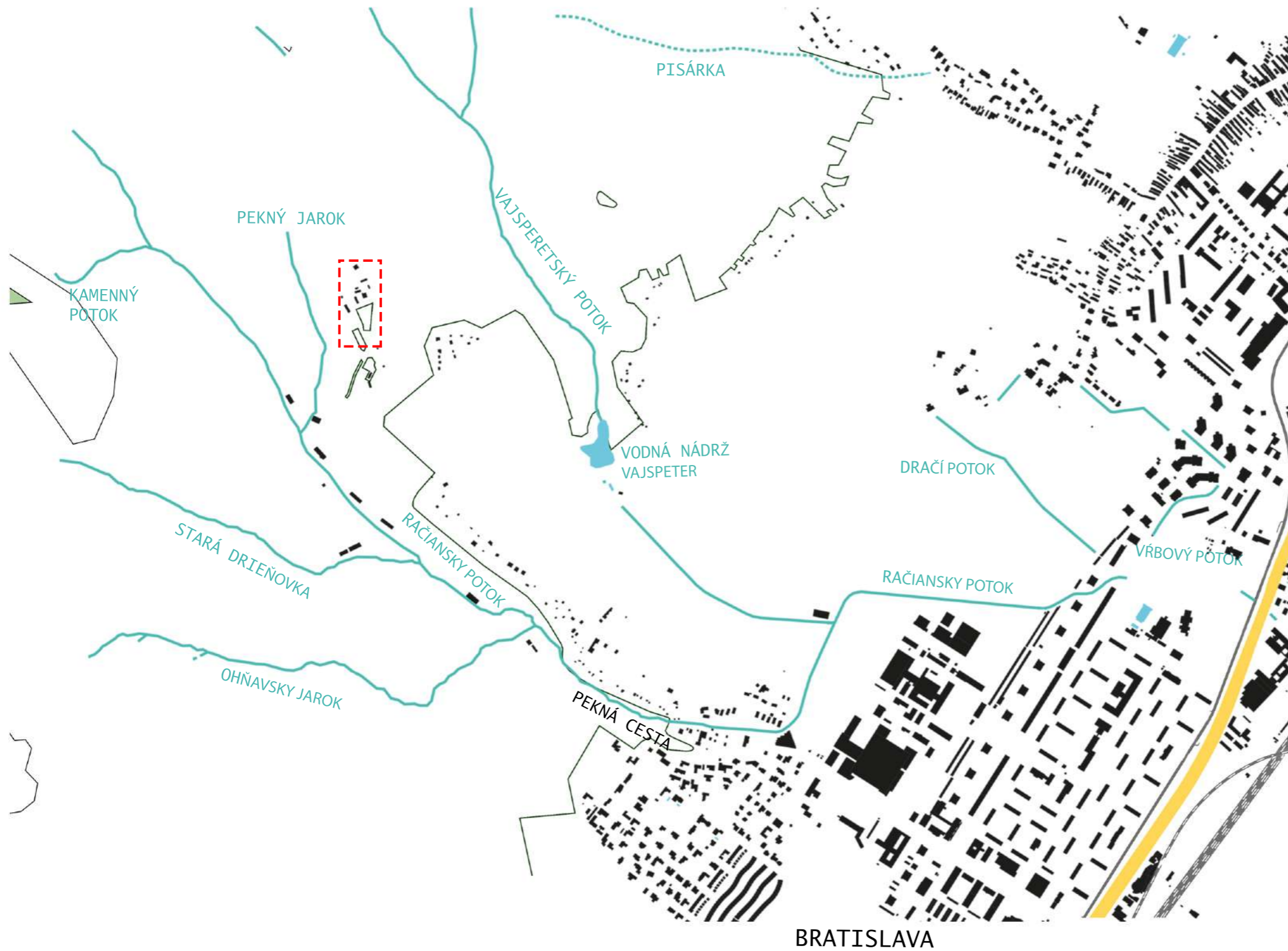
Garant predmetu: doc. Ing. arch. Alexander Schleicher, PhD.

Dátum: 12.12.2021

Obsah výkresu:

Č. výkresu:

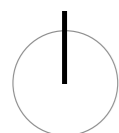
SITUÁCIA - ŠIRŠIE VZŤAHY



LEGENDA:

-  BUDOVOY
-  ELEKTRIČKA
-  VODSTVO
-  BUDOVOY
-  ŽELEZNICA
-  RIEŠENÉ ÚZEMIE
-  NAVRHOVANÝ OBJEKT
-  HRANICA LESA

M 1:11000



STU BRATISLAVA, FAKULTA ARCHITEKTÚRY

Predmet: AN VII.

Akademický rok: 2021/2022

STU
FAD

Téma: VYHLIADKOVÁ VEŽA - VČELÍ ÚL

Študent: Celia Saavedra

Vedúci práce: doc. Ing. arch. Eva Vojteková, PhD.,
Ing. arch. Gabriela Ralentičková, PhD.,

Garant predmetu: doc. Ing. arch. Alexander Schleicher, PhD.

Obsah výkresu:

Št. skupina: 4
Ústav:

Dátum: 12.12.2021

Č. výkresu:

ANALÝZA ZELENE



1.



VČELIA LÚKA

2.



DETSKÉ IHRISKO

3.

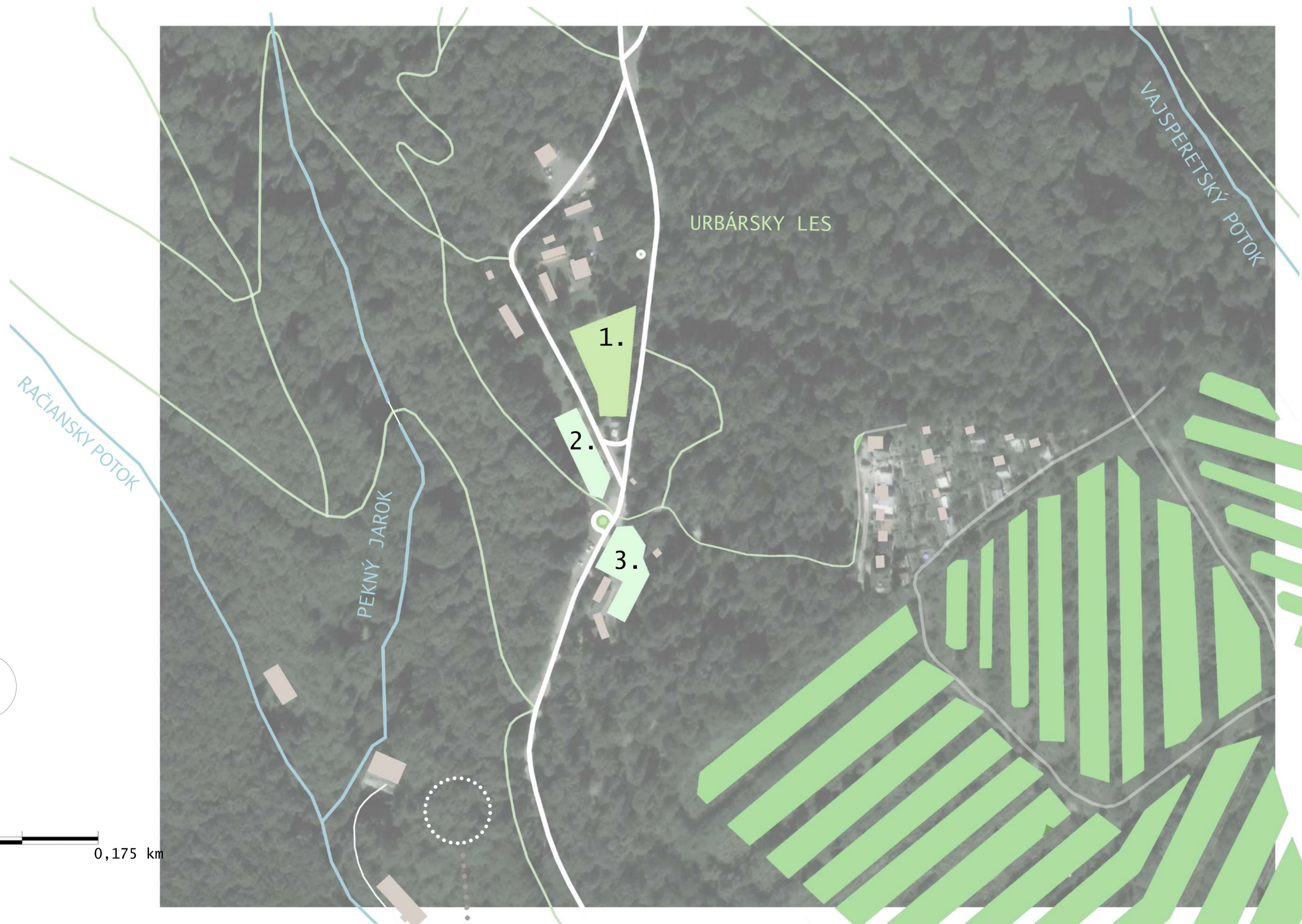


POSEDENIE - PIKNIKOVÉ STOLY, PINPOGOVÉ STOLY

4.



VINOHRADY



LEGENDA:

DETSKÉ IHRISKO

LÚKA

VINOHRAD

LES

MIESTNA KOMUNIKÁCIA

VODSTVO

BUDOVY

STU BRATISLAVA, FAKULTA ARCHITEKTÚRY

Predmet: AN VII.

Akademický rok: 2021/2022

STU
FAD

Téma: VYHLIADKOVÁ VEŽA – VČELÍ ÚL

Študent: Celia Saavedra

Vedúci práce: doc. Ing. arch. Eva Vojteková, PhD.,
Ing. arch. Gabriela Rolenčíková, PhD.,

Garant predmetu: doc. Ing. arch. Alexander Schleicher, PhD.

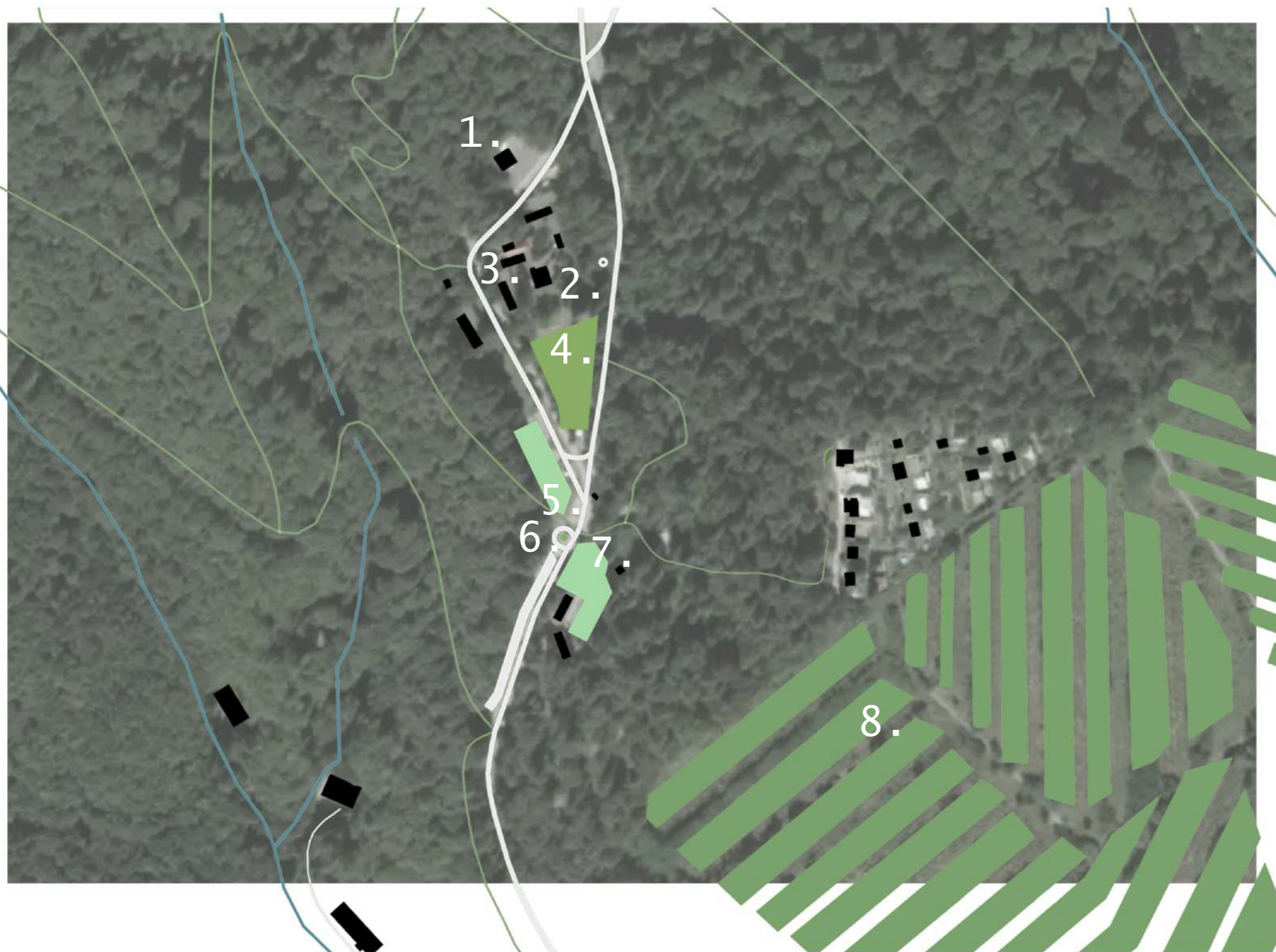
Obsah výkresu:

Št. skupina: 4
Ústav:

Dátum: 12.12.2021

Č. výkresu:

ANALÝZA SÚČASNÉHO STAVU



SKLAD



HORÁREŇ KRASŇANY



DVOR HORÁRNE



VČELIA LÚKA + VČELIE ÚLE



DETSKÉ IHRISKO + POSEDENIE



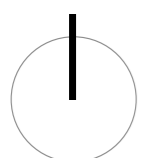
ATOBUSOVÁ ZASTÁVKA



POSEDENIE + PIN PONGOVÉ STOLY



VINOHRADY



0 0,175 km

STU BRATISLAVA, FAKULTA ARCHITEKTÚRY

Predmet: AN VII.

Akademický rok: 2021/2022



Téma: VYHLIADKOVÁ VEŽA – VČELÍ ÚL

Študent: Celia Soavedra

Vedúci práce: doc. Ing. arch. Eva Vojteková, PhD.,
Ing. arch. Gabriela Roleníčková, PhD.,

Garant predmetu: doc. Ing. arch. Alexander Schleicher, PhD.

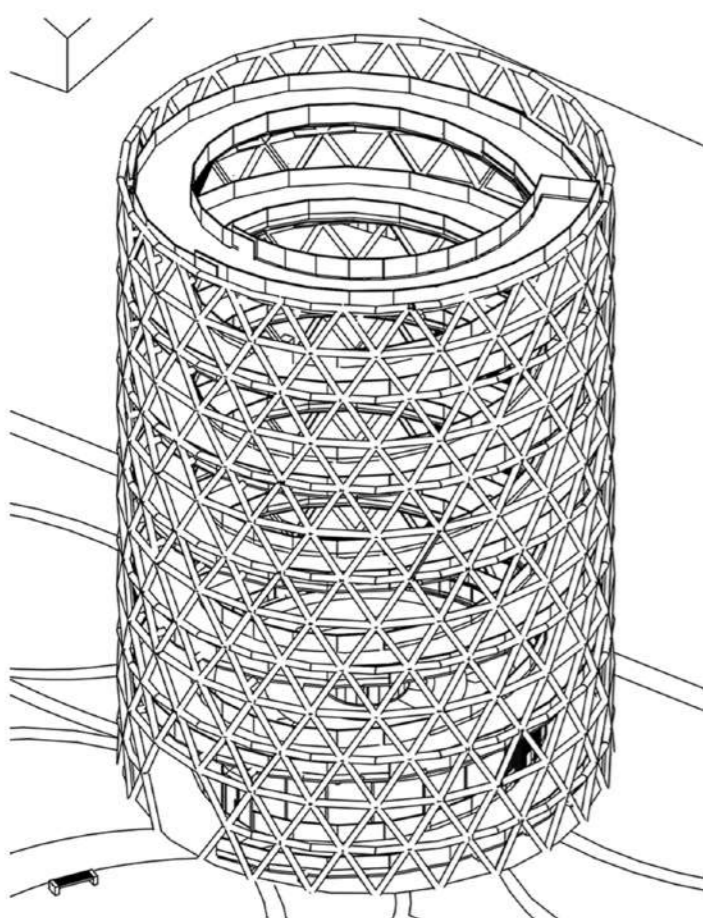
Obsah výkresu:

Št. skupina: 4
Ústav:

Dátum: 12.12.2021

Č. výkresu:

KONCEPT VČELEJ LÚKY



Vyhliadková veža

+



Bylinková záhrada

+



Obchod + čajovňa

STU BRATISLAVA, FAKULTA ARCHITEKTÚRY

Predmet: AN VII.

Akademický rok: 2021/2022



Téma: VYHLIADKOVÁ VEŽA – VČELÍ ÚL

Študent: Celia Saavedra

Vedúci práce: doc. Ing. arch. Eva Vojteková, PhD.,
Ing. arch. Gabriela Rolenčíková, PhD.,

Garant predmetu: doc. Ing. arch. Alexander Schleicher, PhD.

Obsah výkresu:

Št. skupina: 4

Ústav:

Dátum: 12.12.2021

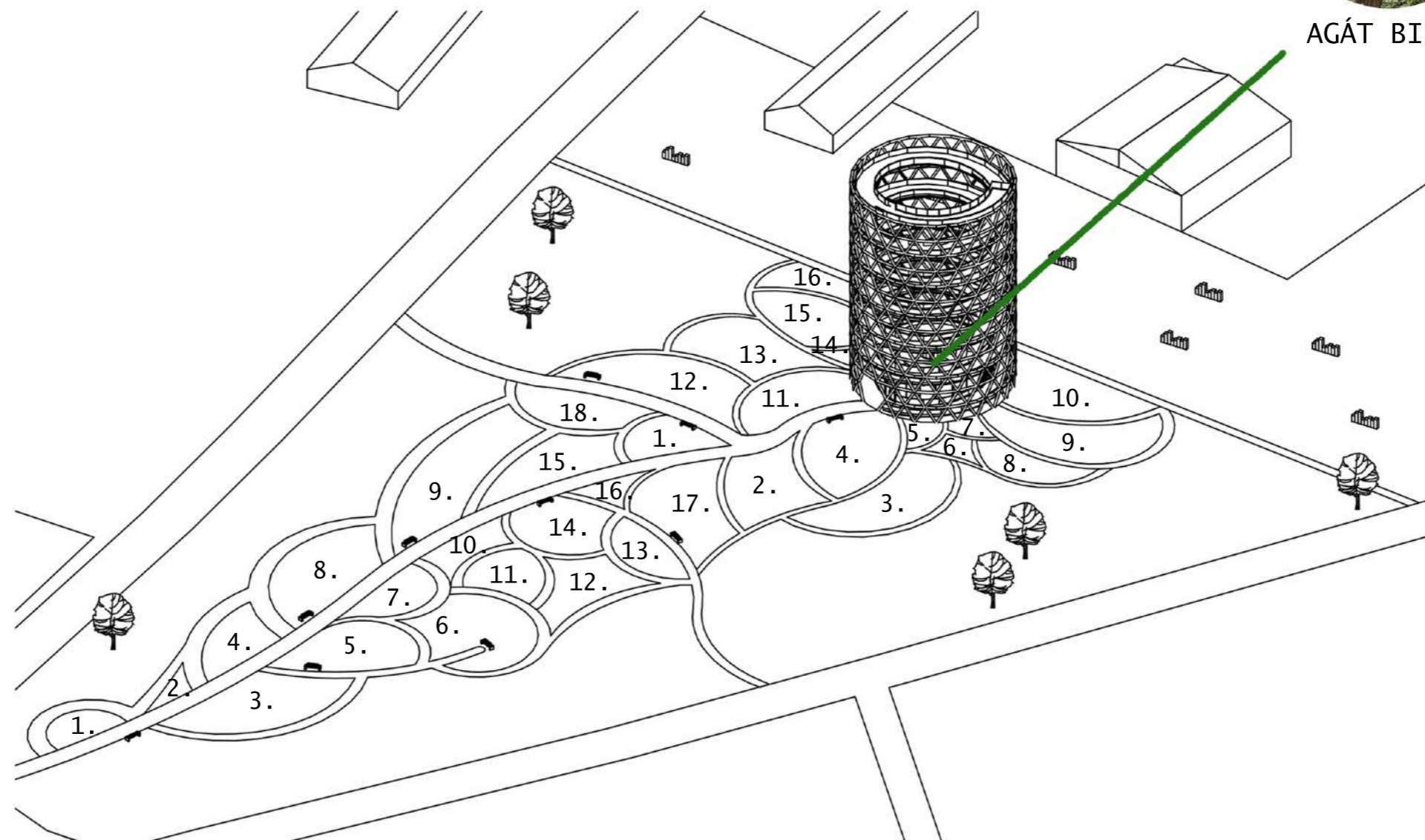
Č. výkresu:

VĚLIA LÚKA - BYLINKY



AGÁT BIELY

- 25 m
- vhodný pre včelárstvo
- odolný voči chorobám
- nenáročný na starostlivosť
- med z neho môžu aj ľudia alergickí na med
- čaj



1.



PALINA DRAČIA

2.



NECHTÍK LEKÁRSKY

3.



MEDOVKA LEKÁRSKA

4.



IBIŠ RUŽOVÝ

5.



LEVANDUĽA LEKÁRSKA

6.



LIGURČEK LEKÁRSKY

7.



MÄTA LEKÁRSKA

8.



OMAN PRAVÝ

9.



MÄTA LEKÁRSKA

10.



MÄTA LEKÁRSKA

11.



RUMANČEK PRAVÝ

12.



PAMAJORÁN OBYČAJNÝ

13.



YZOP LEKÁRSKY

14.



TREBUĽKA VOŇAVÁ

15.



ŠALVIA LEKÁRSKA

18.



DIVOZEL VEĽKOLEPÝ

17.



DÚŠKA TYMIANOVÁ

16.



IBIŠ LEKÁRSKY

STU BRATISLAVA, FAKULTA ARCHITEKTÚRY

Predmet: AN VII.

Akademický rok: 2021/2022



STU
FAD

Téma: VYHLIADKOVÁ VEŽA – VĚLÍ ÚĽ

Študent: Celia Saavedra

Vedúci práce: doc. Ing. arch. Eva Vojteková, PhD.,

Ing. arch. Gabriela Rolenčíková, PhD.,

Garant predmetu: doc. Ing. arch. Alexander Schleicher, PhD.

Obsah výkresu:

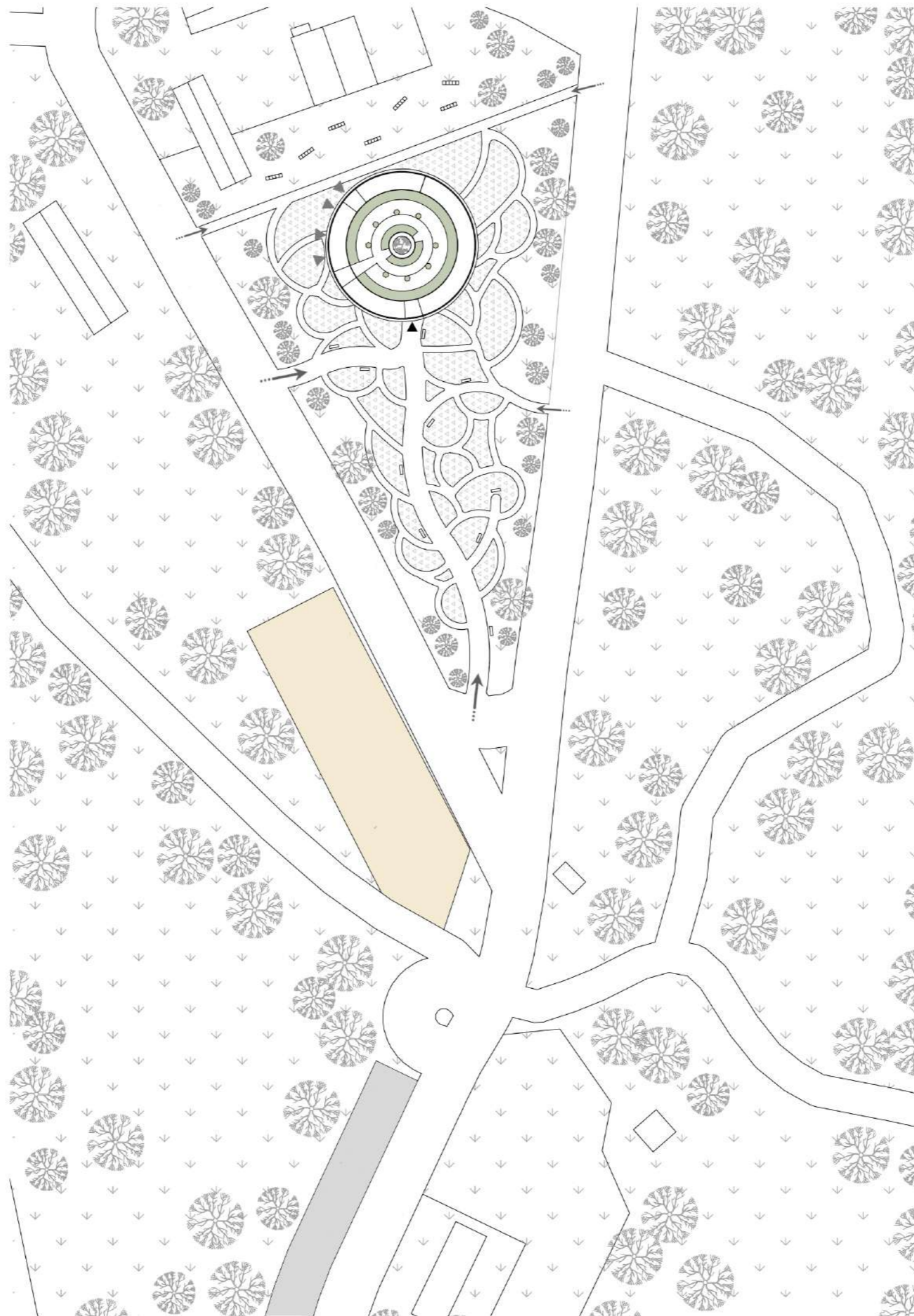
Št. skupina: 4

Ústav:

Dátum: 12.12.2021

Č. výkresu:

SITUÁCIA M 1:500



LEGENDA:

-  PARKOVISKO
-  DETSKÉ IHRISKO
-  ZELEŇ NA STREŠNEJ TERASE - VYHLIADKA
-  TRÁVNIK
-  BYLINKY

STU BRATISLAVA, FAKULTA ARCHITEKTÚRY

Predmet: AN VII.

Akademický rok: 2021/2022



Téma: VYHLIADKOVÁ VEŽA – VČELÍ ÚL

Študent: Celia Saavedra

Vedúci práce: doc. Ing. arch. Eva Vojteková, PhD.,
Ing. arch. Gabriela Roleníčková, PhD.,

Garant predmetu: doc. Ing. arch. Alexander Schleicher, PhD.

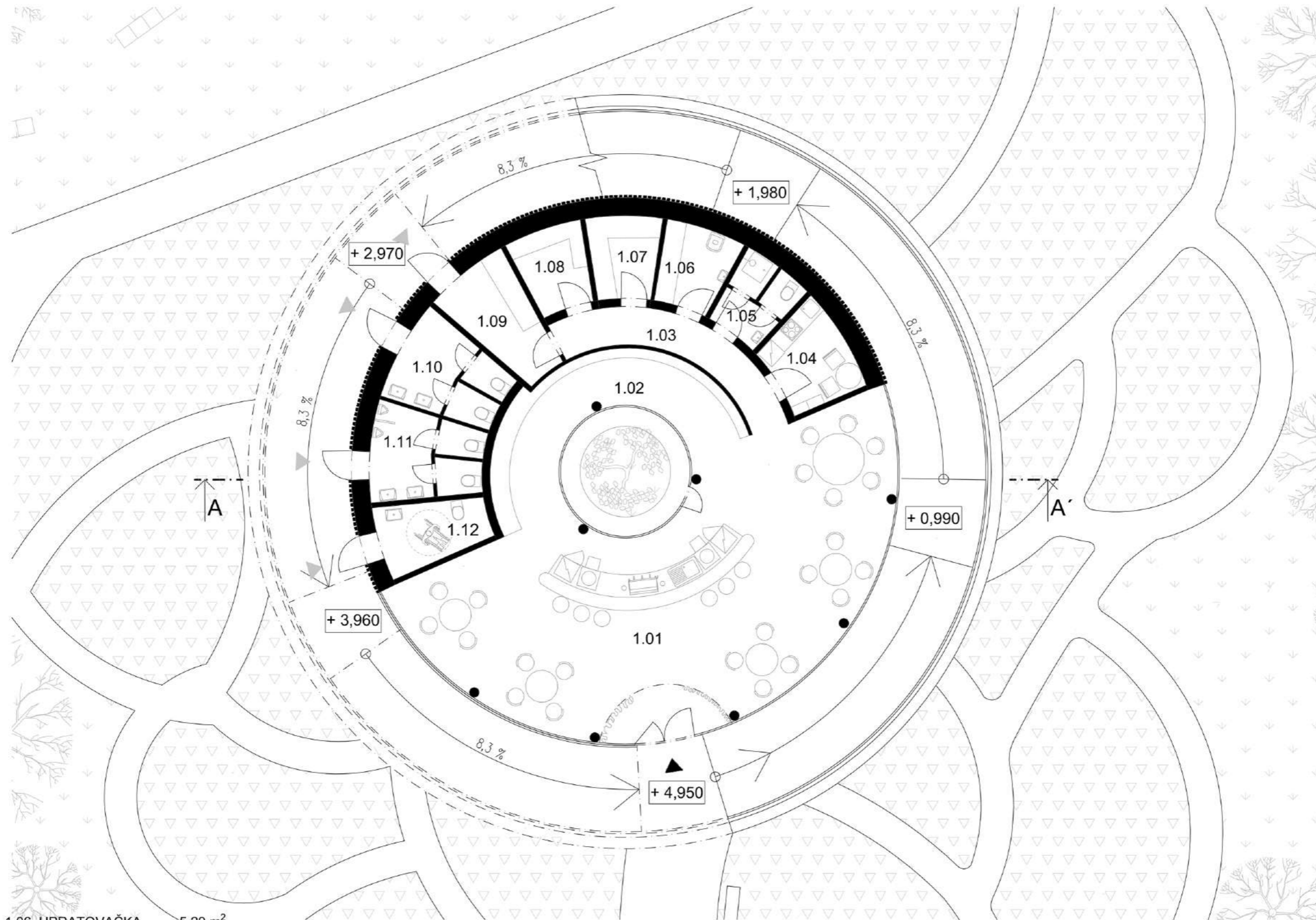
Obsah výkresu:

Št. skupina: 4
Ústav:

Dátum: 12.12.2021

Č. výkresu:

PÔDORYS 1.NP, M 1:100



LEGENDA MIESTNOSTÍ:

1.01 ČAJOVŇA	90,83 m ²	1.06 UPRATOVAČKA	5,29 m ²
1.02 OBCHOD	19,73 m ²	1.07 SUŠIAREŇ BYL.	5,16 m ²
1.03 CHODBA	9,44 m ²	1.08 SKLAD ZÁH. POT.	5,19 m ²
1.04 DENNÁ M.	6,81 m ²	1.09 SKLAD	7,89 m ²
1.05 WC + SPRCHA ZAM.	4,95 m ²	1.10 WC Ž	8,73 m ²
1.11 WC M	8,83 m ²		
1.12 BEZ. WC	6,13 m ²		
SPOLU	178,98 m²		

STU BRATISLAVA, FAKULTA ARCHITEKTÚRY

Predmet: AN VII.

Akademický rok: 2021/2022



Téma: VYHLIADKOVÁ VEŽA – VČELÍ ÚL

Študent: Celia Saavedra

Vedúci práce: doc. Ing. arch. Eva Vojteková, PhD.,
Ing. arch. Gabriela Rolenčíková, PhD.,

Garant predmetu: doc. Ing. arch. Alexander Schleicher, PhD.

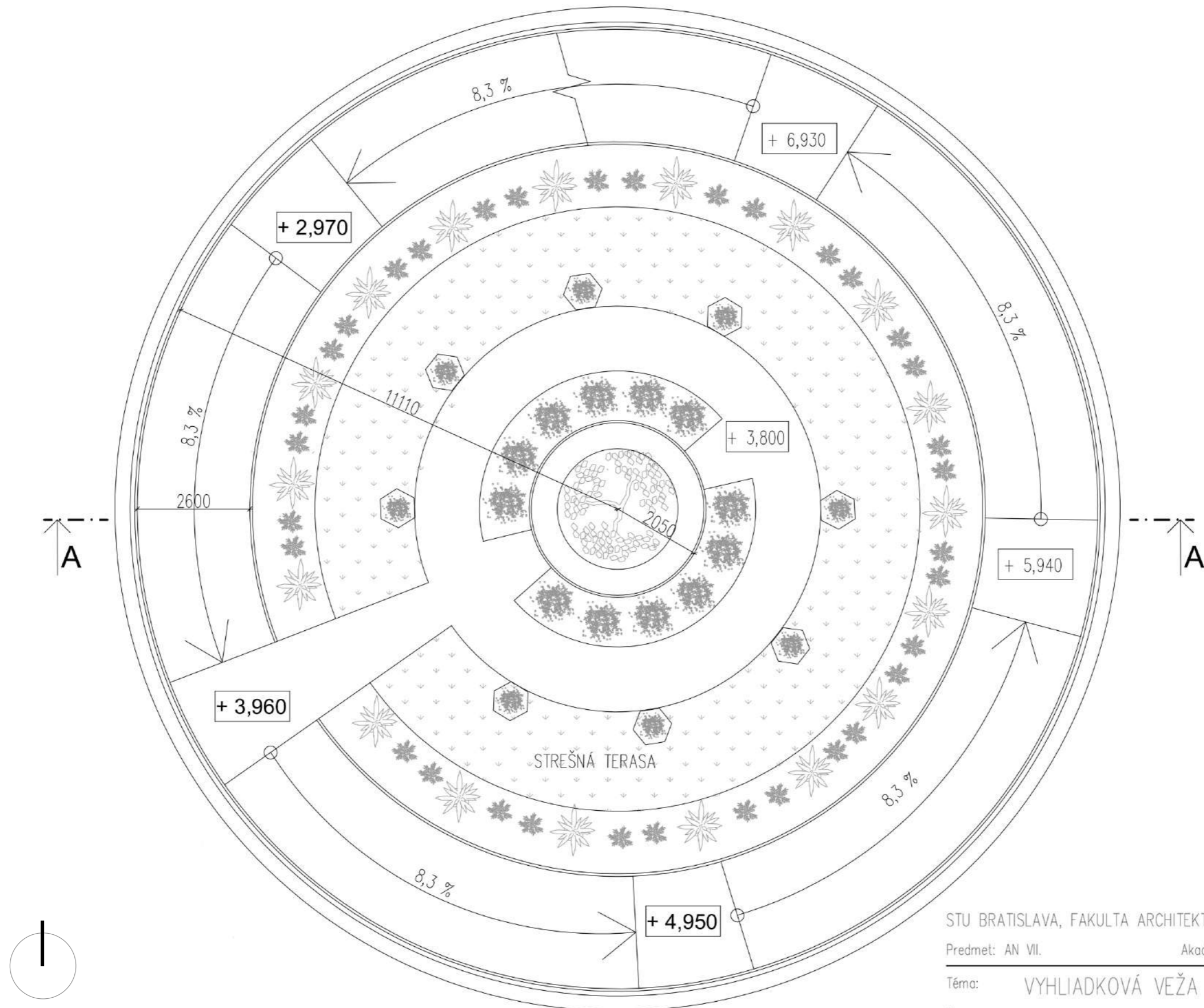
Obsah výkresu:

Št. skupina: 4
Ústav:

Dátum: 12.12.2021

Č. výkresu:

PÔDORYS 2.NP, M 1:100



STU BRATISLAVA, FAKULTA ARCHITEKTÚRY

Predmet: AN VII.

Akademický rok: 2021/2022



Téma: VYHLIADKOVÁ VEŽA – VČELÍ ÚL

Študent: Celia Saavedra

Vedúci práce: doc. Ing. arch. Eva Vojteková, PhD.,
Ing. arch. Gabriela Rolenčíková, PhD.,

Garant predmetu: doc. Ing. arch. Alexander Schleicher, PhD.

Obsah výkresu:

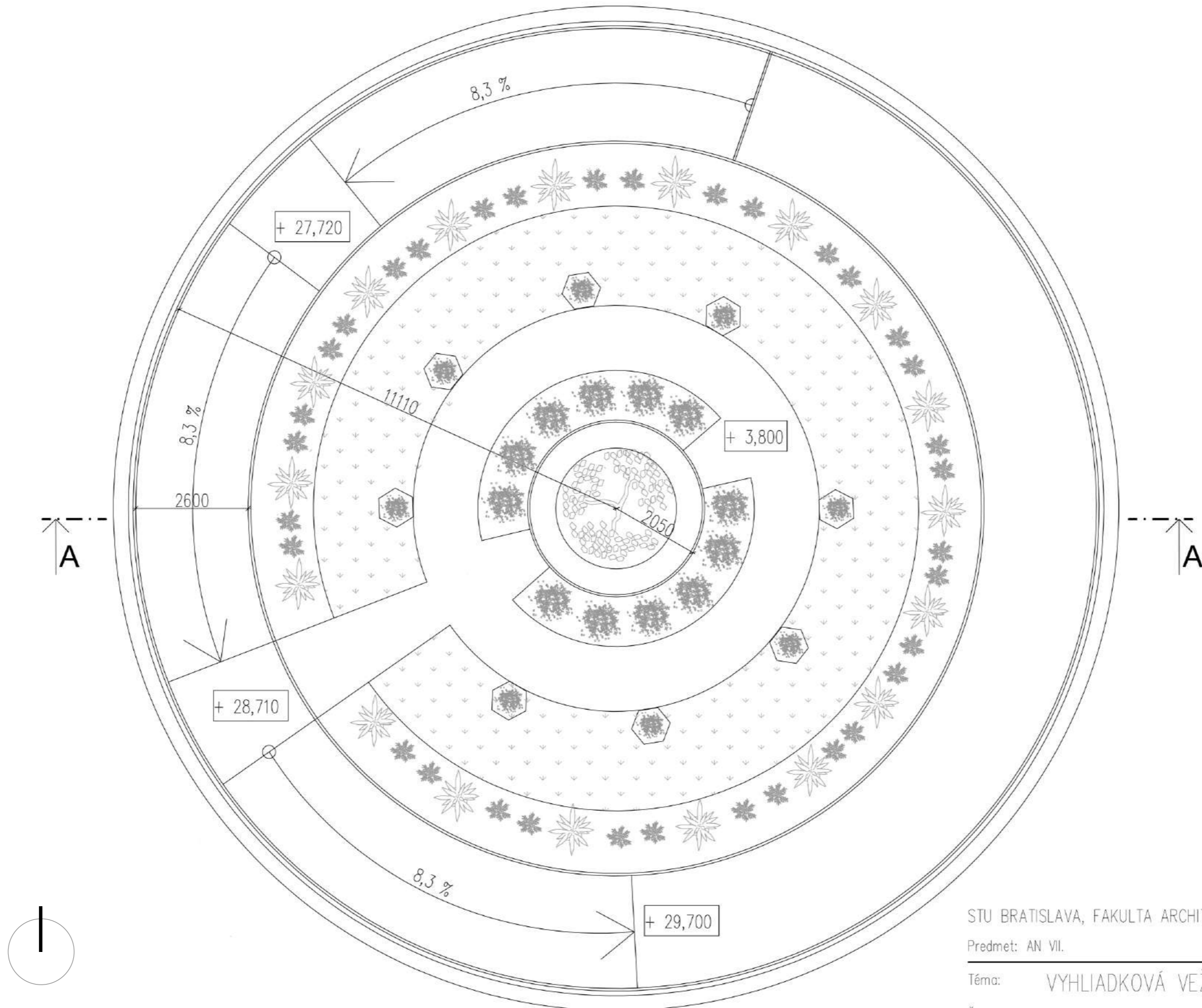
Št. skupina: 4

Ústav:

Dátum: 12.12.2021

Č. výkresu:

PÔDORYS 7.NP, M 1:100



STU BRATISLAVA, FAKULTA ARCHITEKTÚRY

Predmet: AN VII.

Akademický rok: 2021/2022



Téma: VYHLIADKOVÁ VEŽA – VČELÍ ÚL

Študent: Celia Saavedra

Vedúci práce: doc. Ing. arch. Eva Vojteková, PhD.,
Ing. arch. Gabriela Rolenčíková, PhD.,

Garant predmetu: doc. Ing. arch. Alexander Schleicher, PhD.

Obsah výkresu:

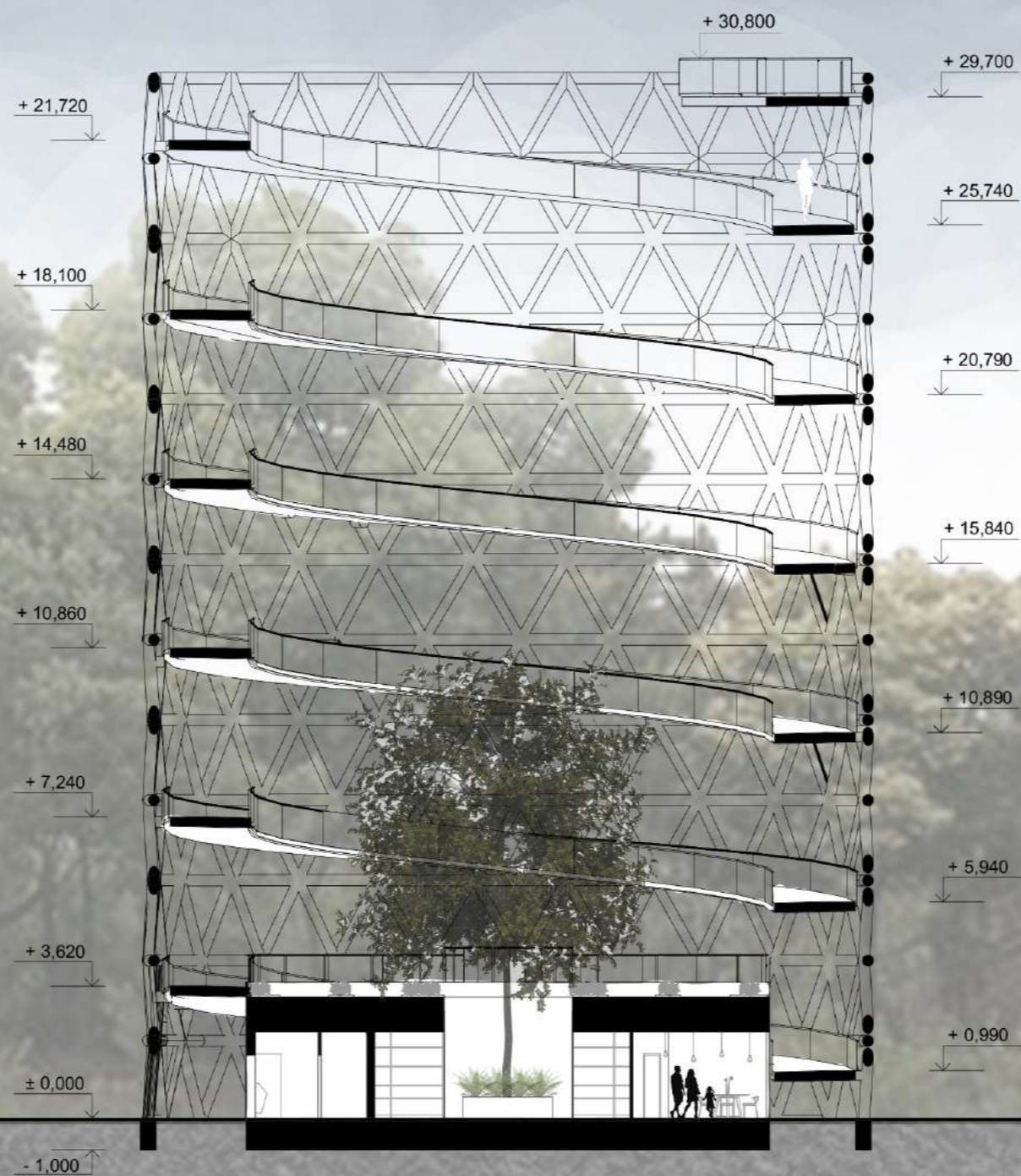
Št. skupina: 4

Ústav:

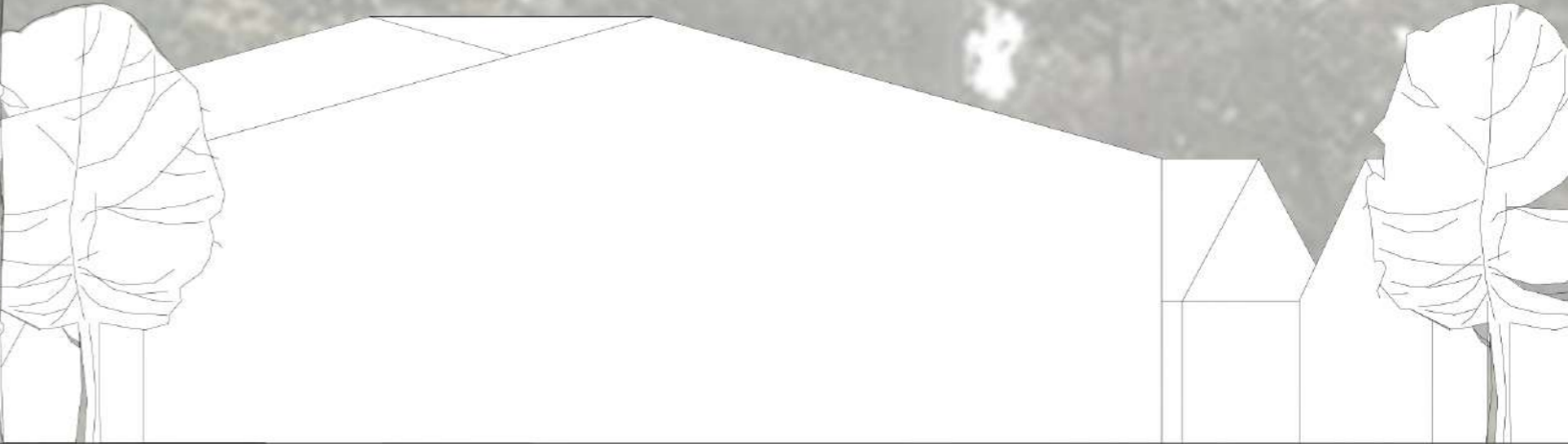
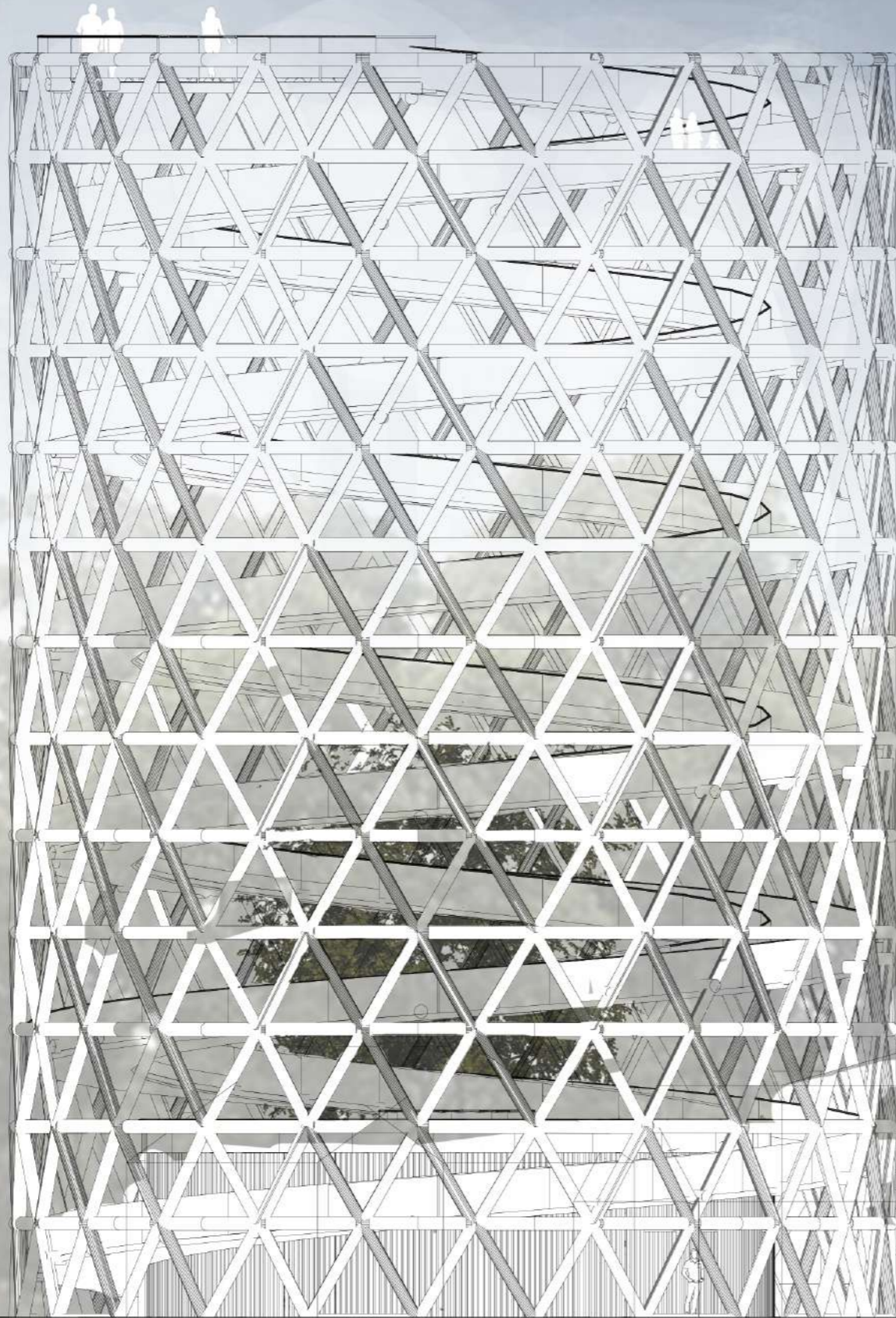
Dátum: 12.12.2021

Č. výkresu:

REZ A-A', M 1:100



POHĽAD SEVERNÝ M 1:150



STU BRATISLAVA, FAKULTA ARCHITEKTÚRY

Predmet: AN VII.

Akademický rok: 2021/2022

STU
FAD

Téma: VYHLIADKOVÁ VEŽA – VČELÍ ÚL

Študent: Celia Saavedra
Vedúci práce: doc. Ing. arch. Eva Vojteková, PhD.,
Ing. arch. Gabriela Roleníková, PhD.

Št. skupina: 4
Ústav:

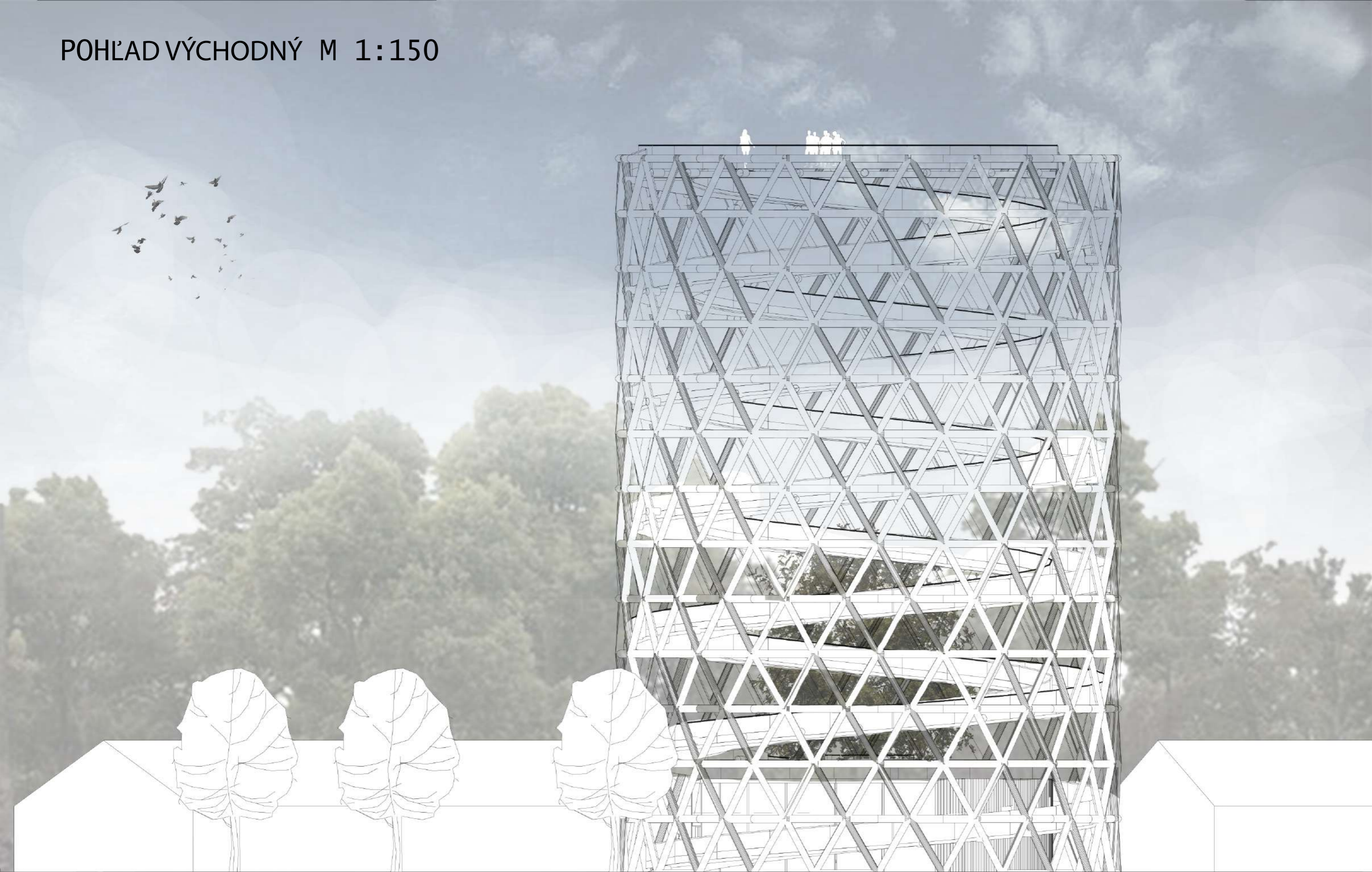
Garant predmetu: doc. Ing. arch. Alexander Schleicher, PhD.

Dátum: 12.12.2021

Obsah výkresu:

Č. výkresu:

POHLAD VÝCHODNÝ M 1:150



STU BRATISLAVA, FAKULTA ARCHITEKTÚRY

Predmet: AN VII.

Akademický rok: 2021/2022

STU
FAD

Téma: VYHLIADKOVÁ VEŽA – VČELÍ ÚL

Študent: Celso Saavedra

Št. skupina: 4

Vedúci práce: doc. Ing. arch. Eva Vojteková, PhD.,

Ústav:

Ing. arch. Gabriela Roleníková, PhD.,

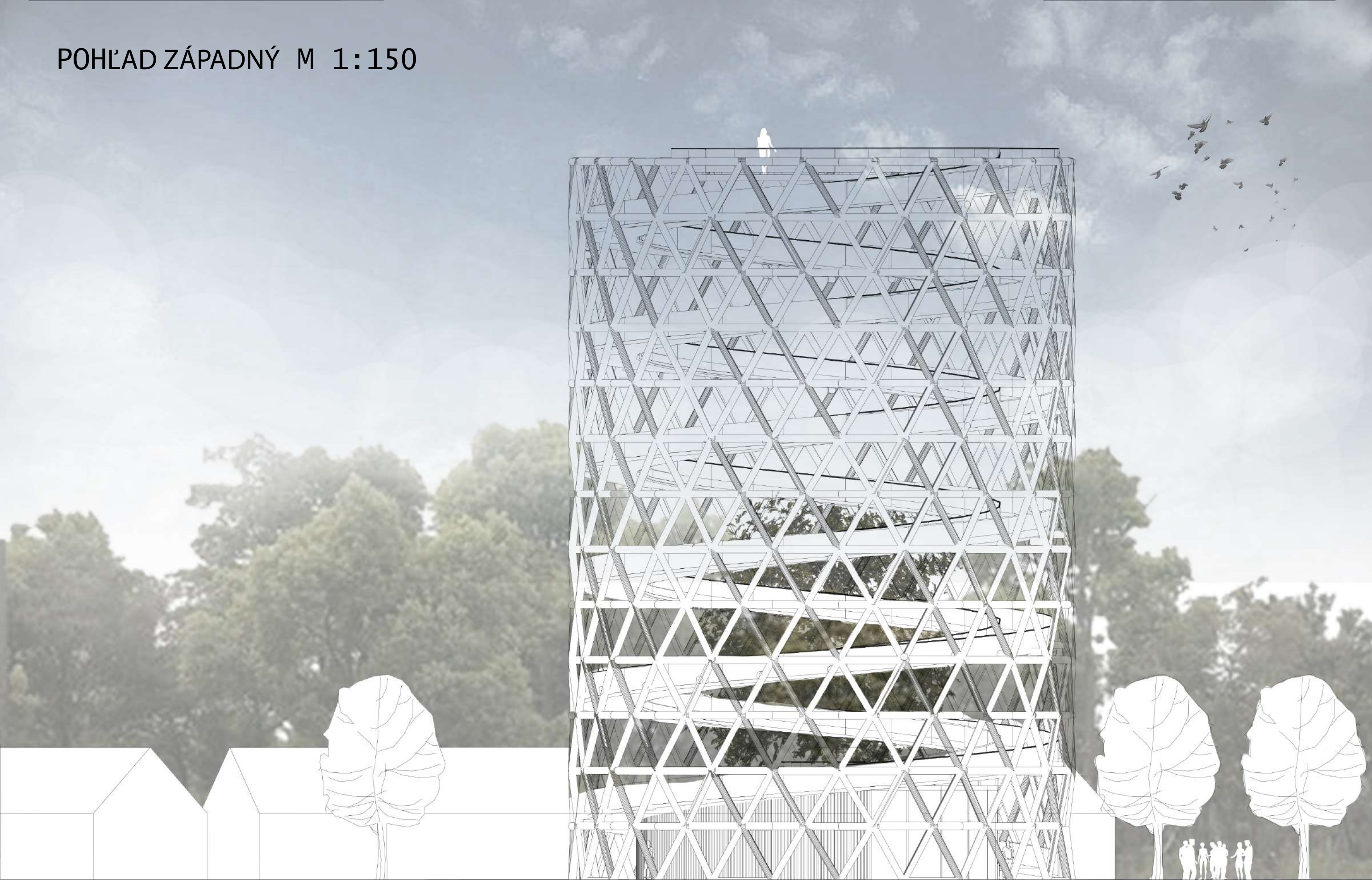
Garant predmetu: doc. Ing. arch. Alexander Schleicher, PhD.

Dátum: 12.12.2021

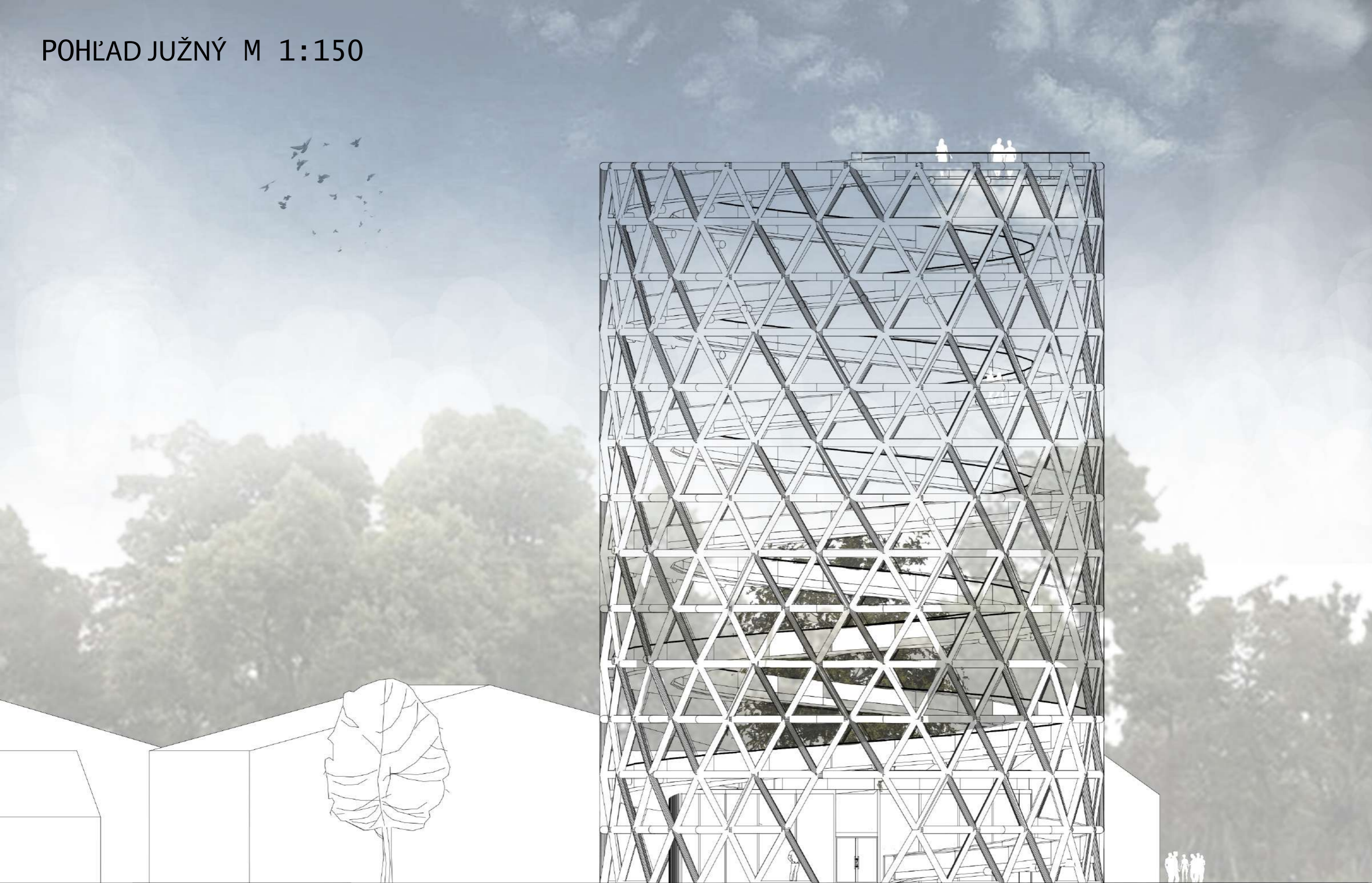
Obsah výkresu:

Č. výkresu:

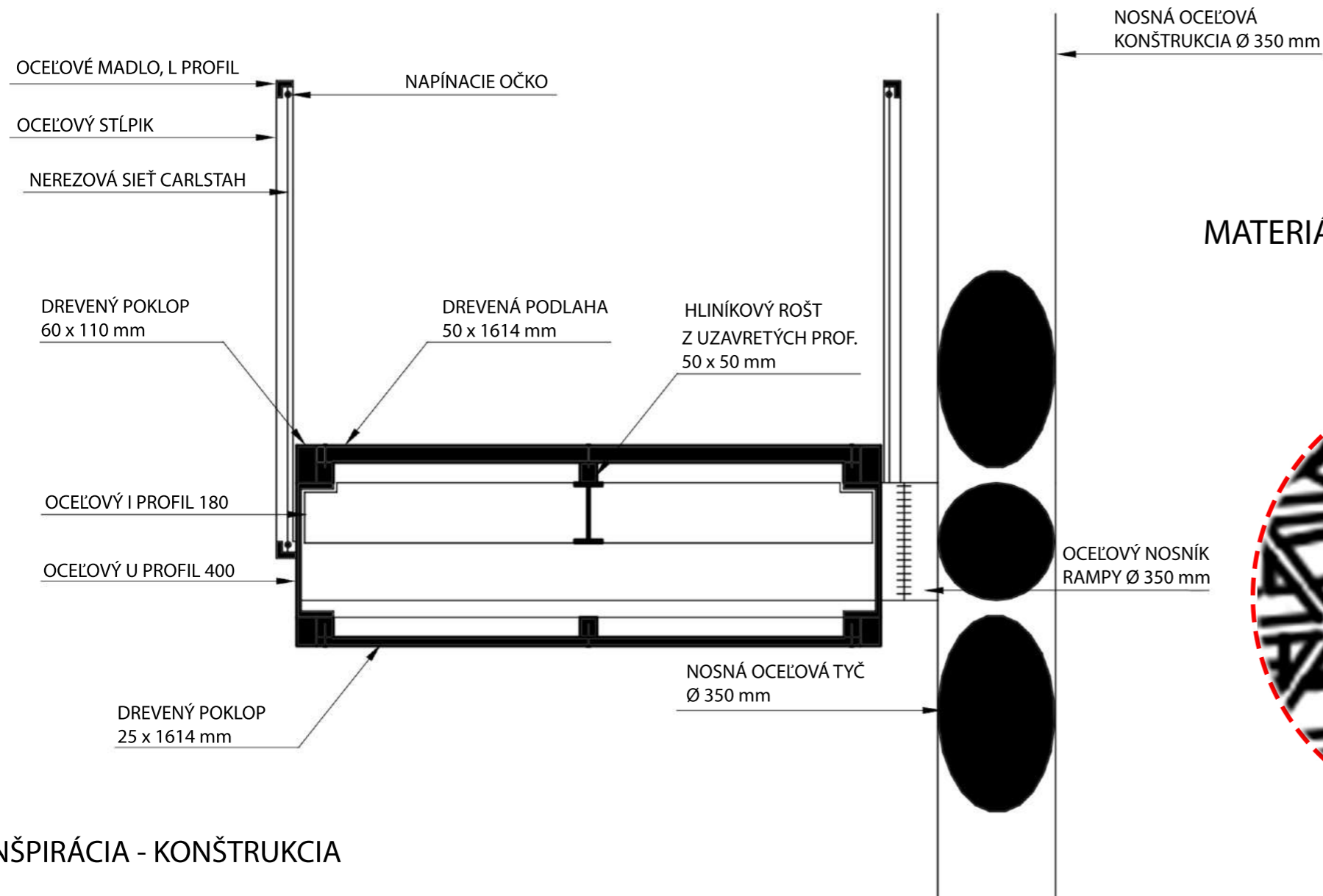
POHĽAD ZÁPADNÝ M 1:150



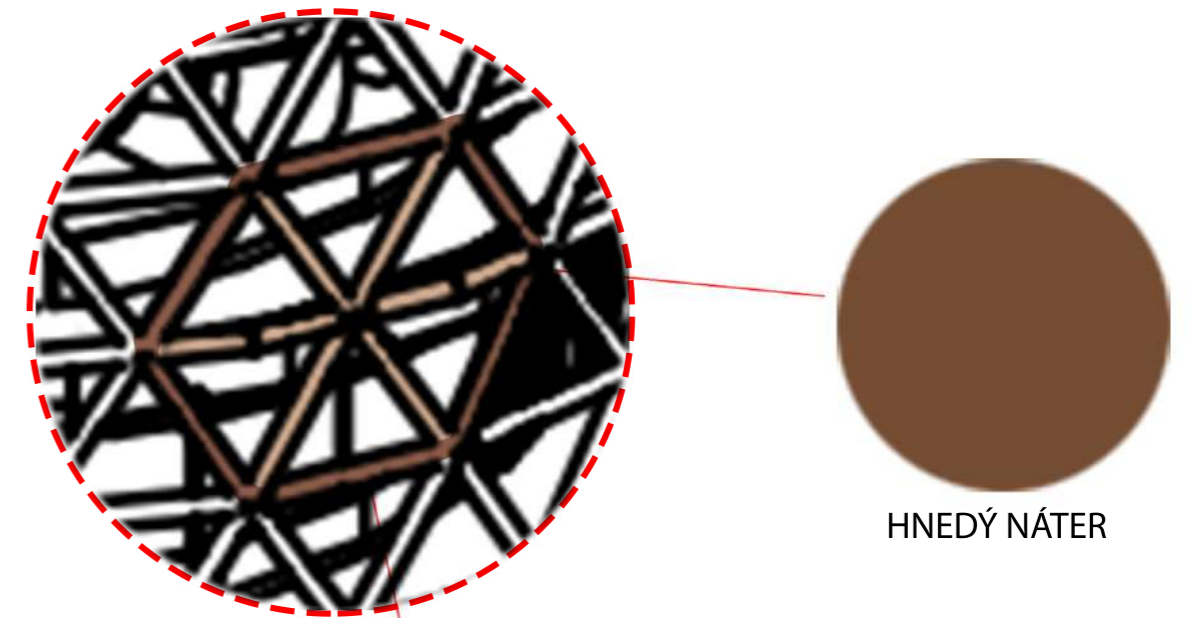
POHĽAD JUŽNÝ M 1:150



KONŠTRUKČNÝ DETAIL



MATERIÁLOVÉ RIEŠENIE NOSNEJ KONŠTRUKCIE



INŠPIRÁCIA - KONŠTRUKCIA



EFFEKT's Camp Adventure Tower – Dánsko

Corten Steel Aging/Patina Process:



STU BRATISLAVA, FAKULTA ARCHITEKTÚRY

Predmet: AN VII.

Akademický rok: 2021/2022



Téma: VYHLIADKOVÁ VEŽA – VČELÍ ÚL

Študent: Celia Saavedra

Vedúci práce: doc. Ing. arch. Eva Vojteková, PhD.,
Ing. arch. Gabriela Rolenčíková, PhD.,

Garant predmetu: doc. Ing. arch. Alexander Schleicher, PhD.

Obsah výkresu:

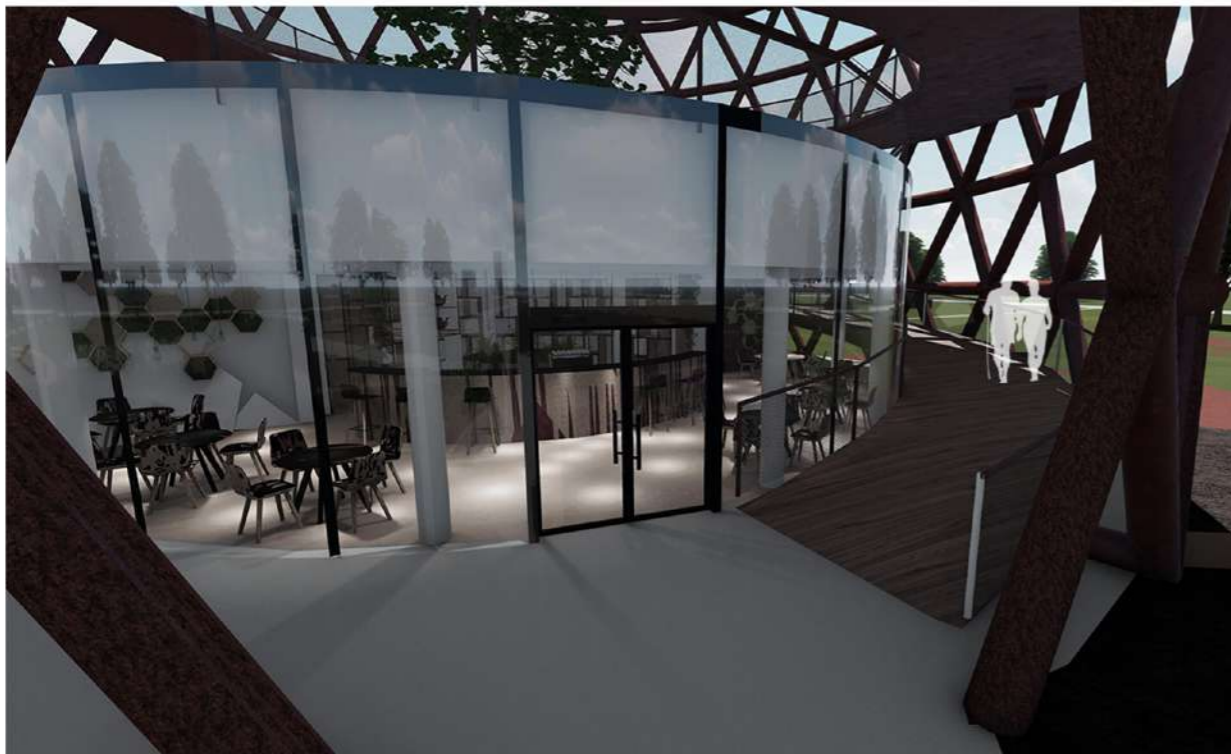
Št. skupina: 4

Ústav:

Dátum: 12.12.2021

Č. výkresu:

VIZUALIZÁCIE



STU BRATISLAVA, FAKULTA ARCHITEKTÚRY

Predmet: AN VII.

Akademický rok: 2021/2022



Téma: VYHLIADKOVÁ VEŽA – VČELÍ ÚL

Študent: Celia Saavedra

Vedúci práce: doc. Ing. arch. Eva Vojteková, PhD.,
Ing. arch. Gabriela Rolenčíková, PhD.,

Garant predmetu: doc. Ing. arch. Alexander Schleicher, PhD.

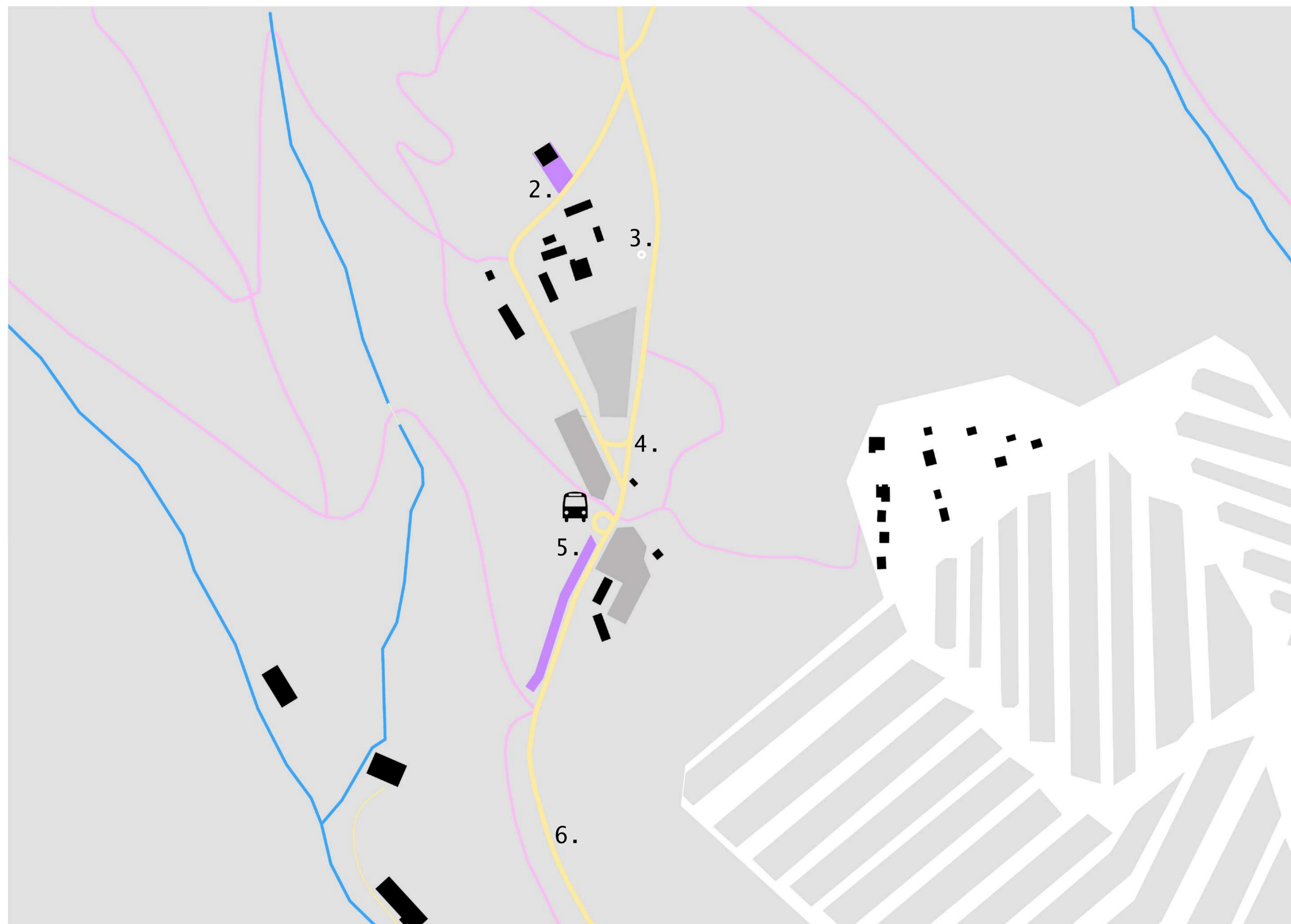
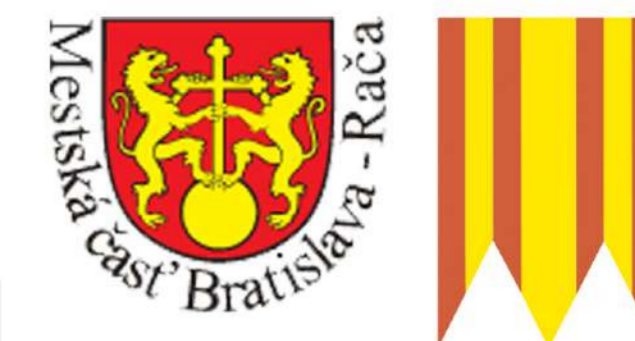
Obsah výkresu:

Št. skupina: 4
Ústav:






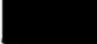
Dátum: 12.12.2021

Č. výkresu:

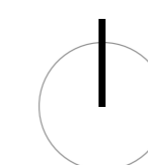
ANALÝZA DOPRAVY



LEGENDA :

- | | |
|---|---|
|  KOMUNIKÁCIA |  VODSTVO |
|  PEŠIA KOMUNIKÁCIA |  ZELEŇ |
|  PARKOVISKO |  BUDOVI |

 AUTOBUSOVÁ ZASTÁVKA,
MHD - 154



STU BRATISLAVA, FAKULTA ARCHITEKTÚRY

Predmet: AN VII.

Akademický rok: 2021/2022

STU
FAD

Téma: VYHLIADKOVÁ VEŽA – VČELÍ ÚL

Študent: Celia Saavedra

Vedúci práce: doc. Ing. arch. Eva Vojteková, PhD.,
Ing. arch. Gabriela Rolenčíková, PhD.,

Garant predmetu: doc. Ing. arch. Alexander Schleicher, PhD.

Obsah výkresu:

Št. skupina: 4
Ústav:

Dátum: 12.12.2021

Č. výkresu: