



Tanečná sála, Jaslovské Bohunice

Študent: Samuel Horecký

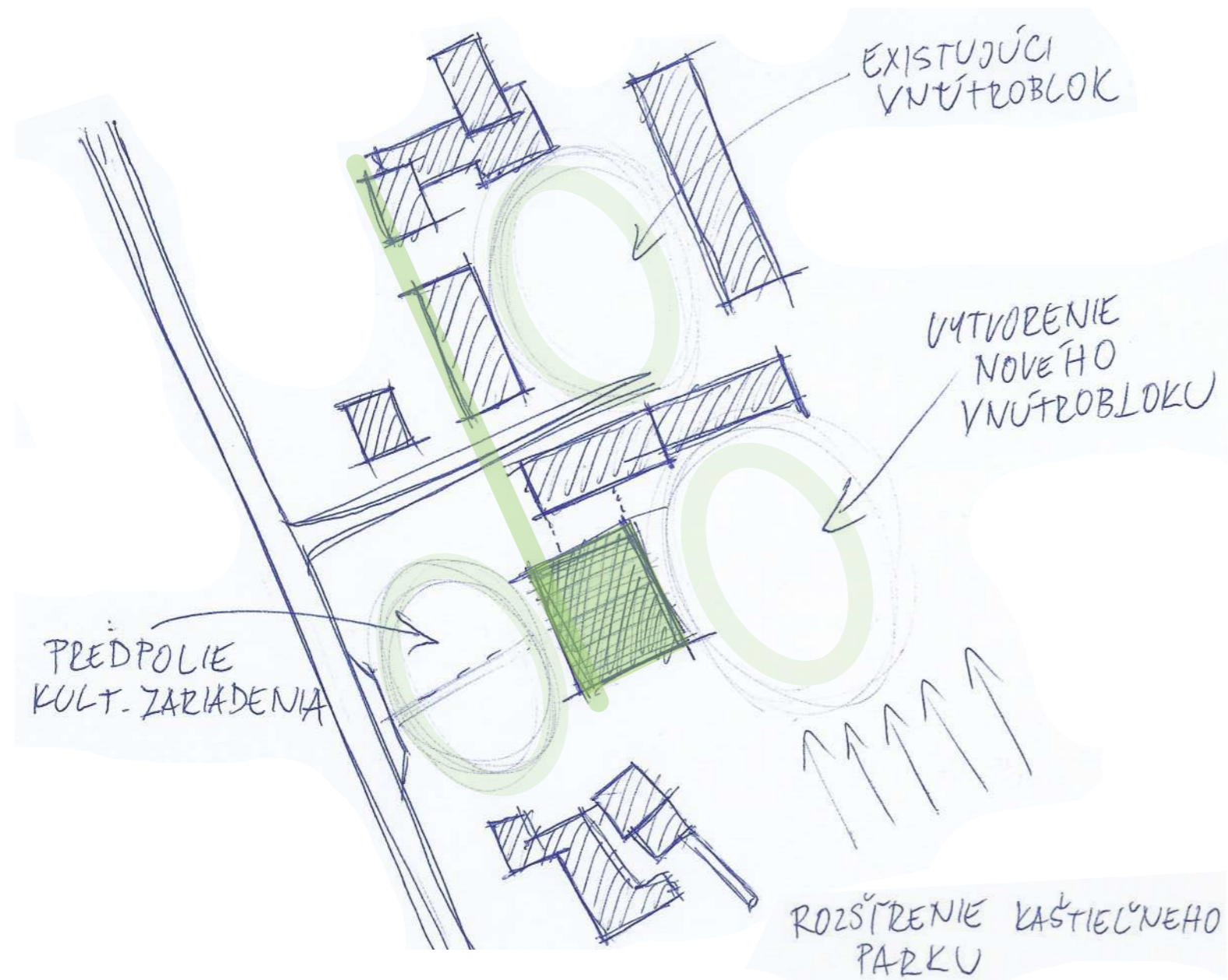
Vedúci práce: Ing. arch. Gabriela Rolenčíková

Garant predmetu: doc. Ing. arch. Alexander Schleicher, PhD.

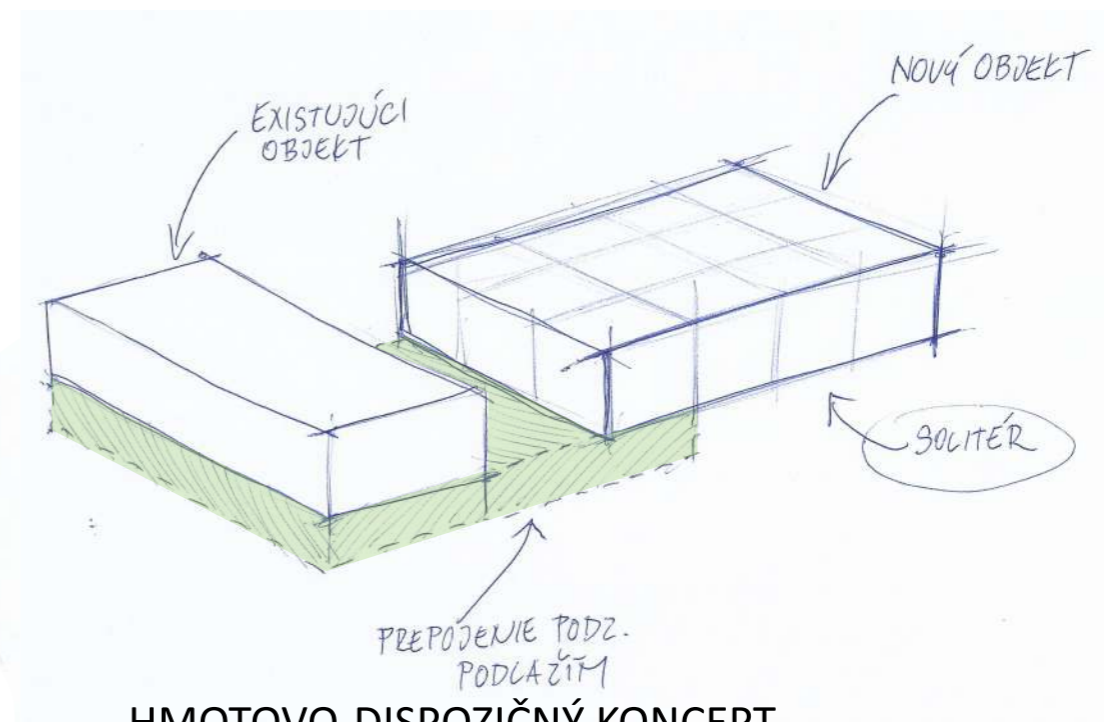
Akad. rok.: 2022/23

**Ústav konštrukcií v architektúre a inžinierskych stavieb**

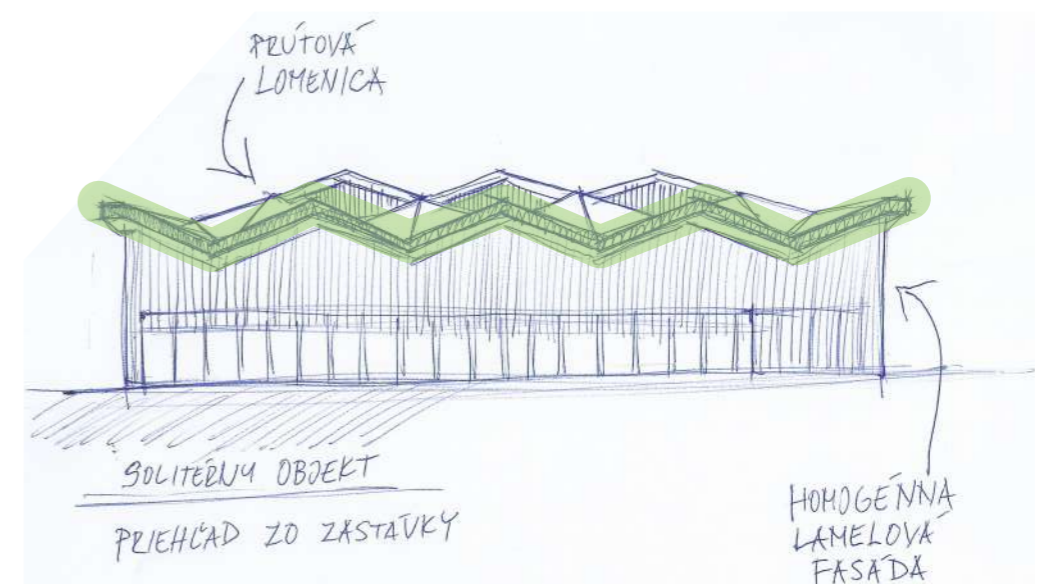
**FAD STU**




URBANISTICKÝ KONCEPT

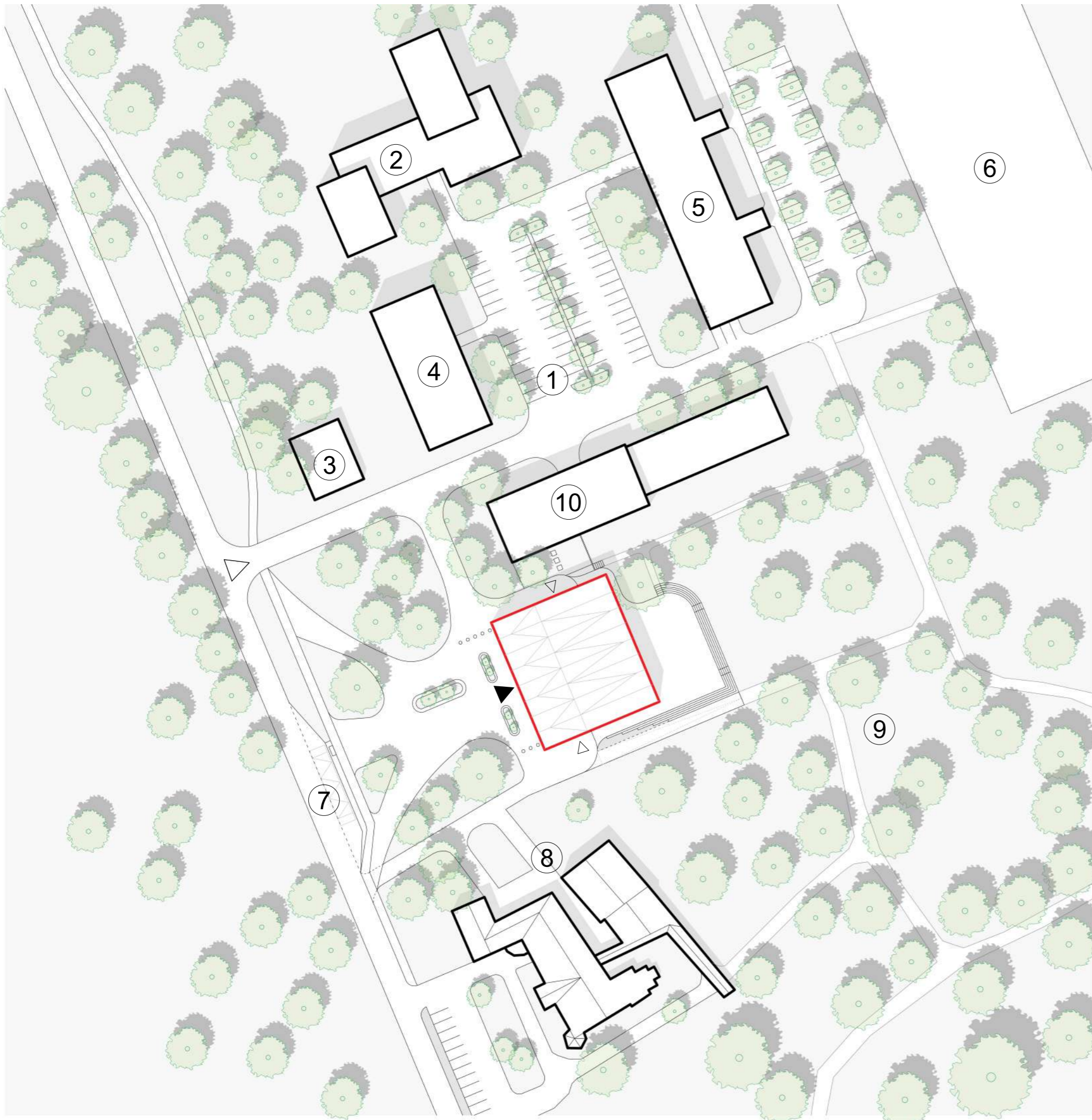


HMOTOVO-DISPOZIČNÝ KONCEPT

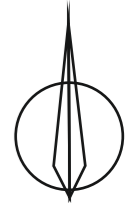


ARCHITEKTONICKÝ KONCEPT

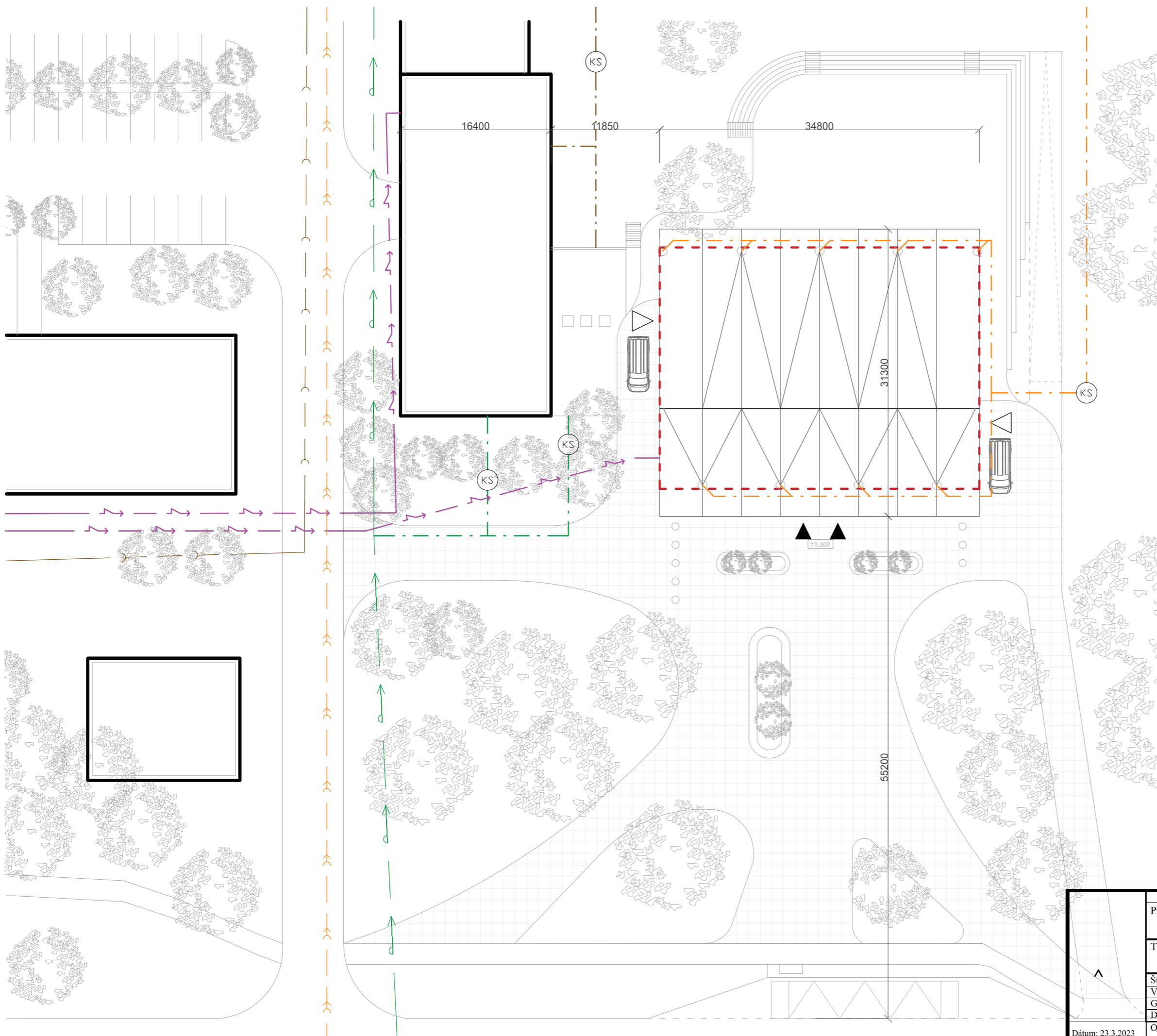
^	STU Bratislava, Fakulta architektúry a dizajnu		 STU FAD	
	Predmet: 1_BP_AU Bakalárska práca Architektonický projekt 1. časť - ARCHITEKTONICKÝ NÁVRH			Akad. rok 2022/23
	Téma: Tanečná sála, Jaslovské Bohunice			
	Študent : Samuel Horecký			VA Vojteková /Rolenčíková
	Vedúci práce : Ing. arch. Gabriela Rolencičková			Mierka:
	Garant predmetu : doc. Ing. arch. A. Schleicher, PhD.			Špecializácia: Architektúra
Druh dokumentácie: Projekt pre územné konanie		Č. výkresu: 2		
Dátum: 23.3.2023		Obsah výkresu : koncept		



-  Hlavný vstup do objektu
-  Vjazd do areálu/ zásobovanie
-  1 Záchytné parkovisko
-  2 Telocvičňa/ posilovňa
-  3 Skladové priestory
-  4 Domov seniorov
-  5 Ubytovňa
-  6 Tenisové kurty
-  7 Existujúca zastávka
-  8 Kaštieľ Dezasse
-  9 Park pri kaštieli
-  10 Knižnica/ reštaurácia



^	STU Bratislava, Fakulta architektúry a dizajnu			
	Predmet: <b>1_BP_AU</b> Bakalárska práca Architektonický projekt 1. časť - ARCHITEKTONICKÝ NÁVRH			Akad. rok 2022/23
	Téma: Tanečná sála, Jaslovské Bohunice			
	Študent : Samuel Horecký		VA Vojteková /Rolenčíková	Mierka: 1:1000
	Vedúci práce : Ing. arch. Gabriela Rolenčíková			Špecializácia: Architektúra
	Garant predmetu : doc. Ing. arch. A. Schleicher, PhD.			
Druh dokumentácie: Projekt pre územné konanie				
Dátum: 23.3.2023	Obsah výkresu : situácia - širšie vzťahy, M 1:1000		Č. výkresu: 3	



LEGENDA

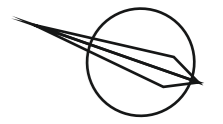
- - - OBRYS BUDOVY
- STREŠNÝ VPUST
- ▶ HL. VSTUP DO OBJEKTU
- KS KONTROLNÁ ŠACHTA

EXISTUJÚCE INŽINIERSKE SIETE

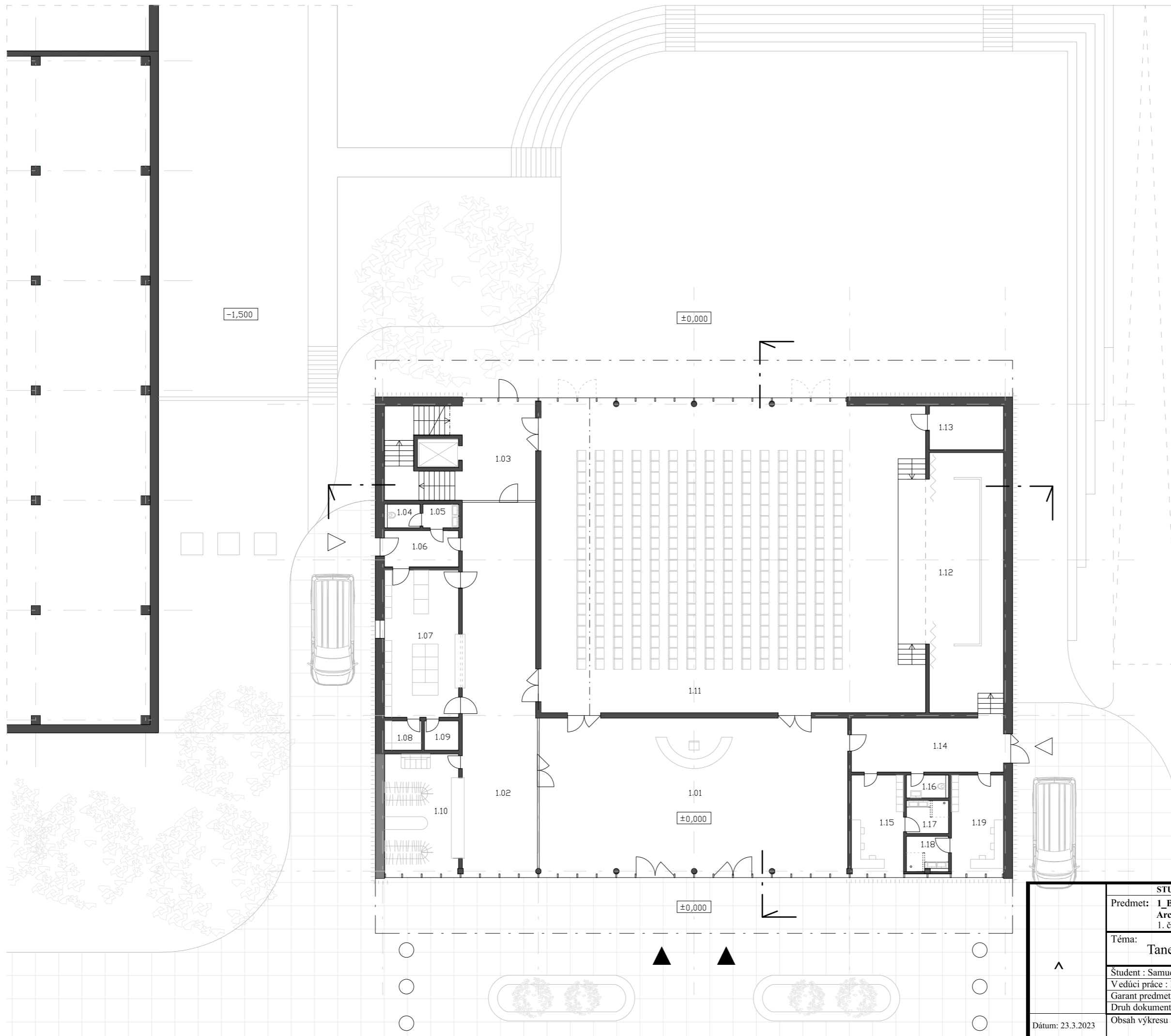
- - - SPLAŠKOVÁ KANALIZÁCIA
- - - VEREJNÝ VODOVOD
- - - DAŽĎOVÁ KANALIZÁCIA

NAVRHOVANÉ PRÍPOJKY

- - - PRÍP. SPLAŠK. KANALIZÁCIE
- - - PRÍP. DAŽĎ. KANALIZÁCIE
- - - VODOVODNÁ PRÍPOJKA
- - - ELEKTRICKÁ PRÍPOJKA

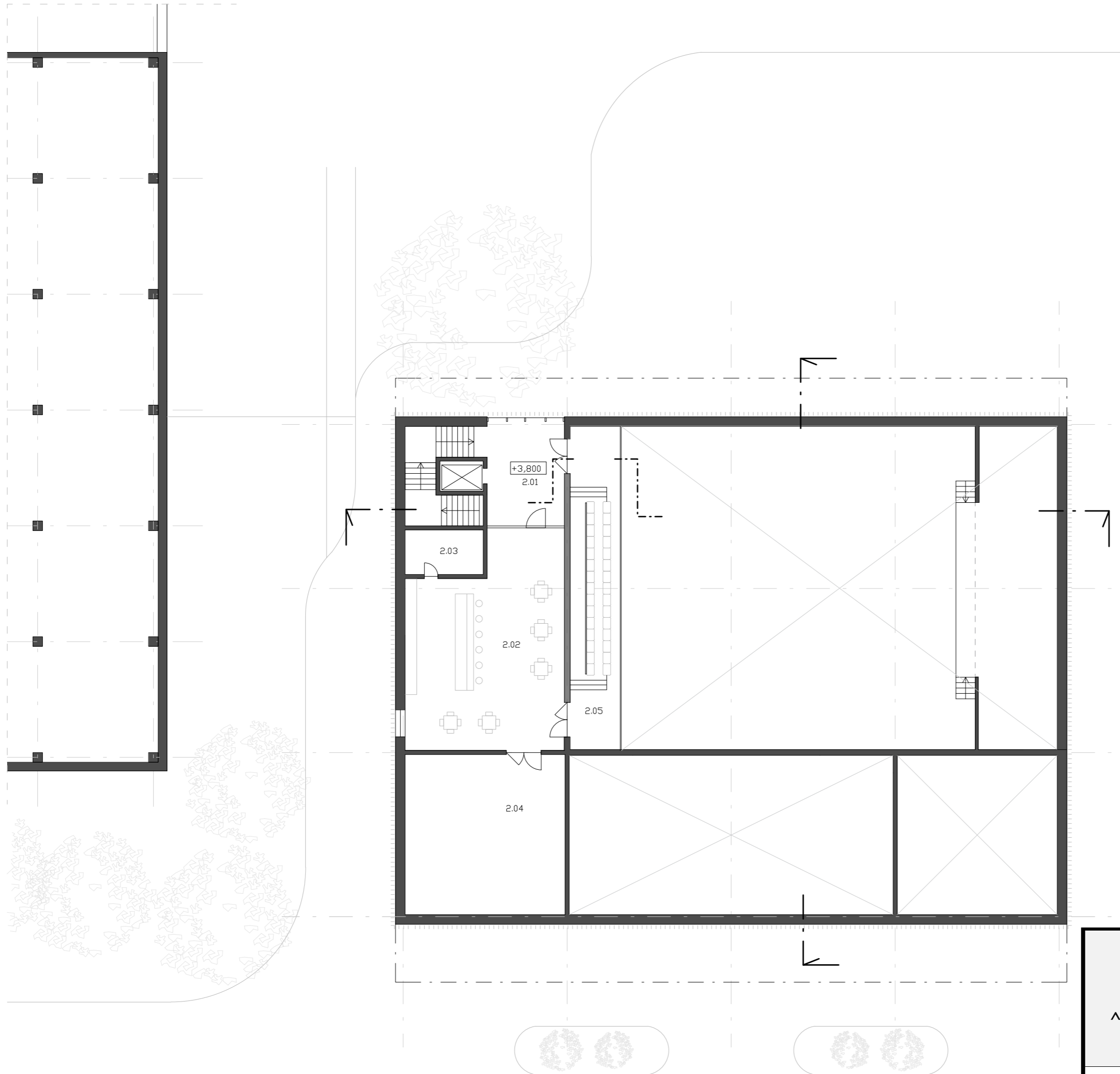


STU Bratislava, Fakulta architektúry a dizajnu		
Predmet: <b>1_BP_AU</b> Bakalárska práca Architektonický projekt 1. časť - ARCHITEKTONICKÝ NÁVRH	Akad. rok <b>2022/23</b>	<b>STU</b> <b>FAD</b>
Téma: <b>Tanečná sála, Jaslovské Bohunice</b>		
Študent : Samuel Horecký	VA Vojteková /Rolenčíková	Mierka: 1:400
Vedúci práce : Ing. arch. Gabriela Rolenčíková		Špecializácia: <b>Architektúra</b>
Garant predmetu : doc. Ing. arch. A. Schleicher, PhD.		
Druh dokumentácie: Projekt pre územné konanie		
Dátum: 23.3.2023	Obsah výkresu : arch. situácia + koncept inžinierskych sietí, M 1:400	Č. výkresu: 4



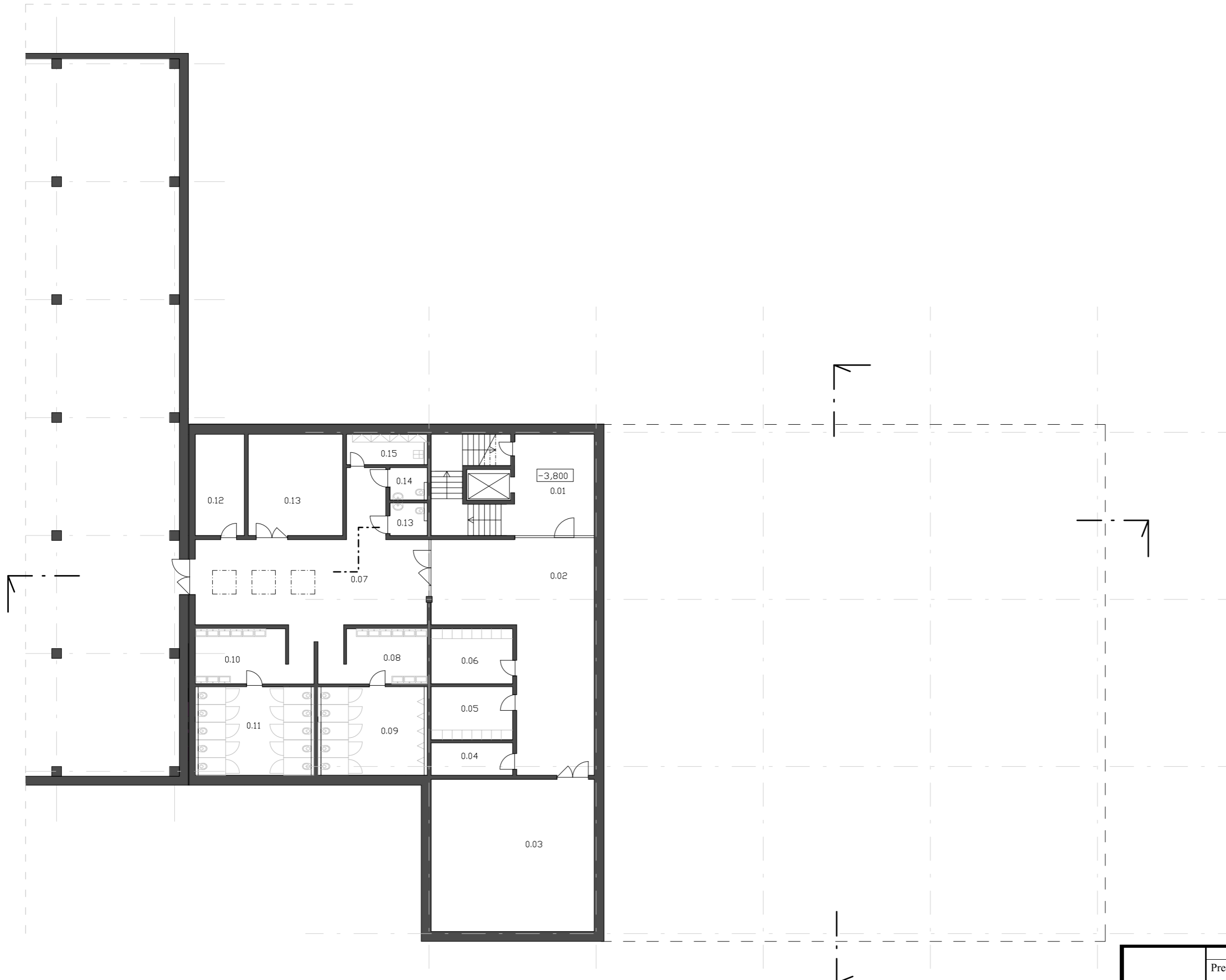
1.01 - FOYER + RECEPCIA	143 M2
1.02 - CHODBA	82,3 M2
1.03 - SCHODISKO	42,5 M2
1.04 - WC ZAMESTNANCI	2,3 M2
1.05 - PREDSIENKA (WC)	2,5 M2
1.06 - VSTUP ZAMESTNANCI	8,1 M2
1.07 - CATERING KUCHYŇA	32,5 M2
1.08 - SKLAD CATERING	3,2 M2
1.09 - CHLADIACA MIESTNOSŤ	3 M2
1.10 - ŠATŇA	26,5 M2
1.11 - SÁLA	339 M2
1.12 - JAVISKO	71 M2
1.13 - SKLAD MOBILIÁRU	9,7 M2
1.14 - VSTUP BACKSTAGE	24 M2
1.15 - ŠATŇA M	15,3 M2
1.16 - WC (BACKSTAGE)	2,7 M2
1.17 - HYGIENA M	4,1 M2
1.18 - HYGIENA Ž	4,1 M2
1.18 - ŠATŇA Ž	15,3 M2

STU Bratislava, Fakulta architektúry a dizajnu		
Predmet: <b>1_BP_AU</b> Bakalárska práca Architektonický projekt I. časť - ARCHITEKTONICKÝ NÁVRH	Akad. rok 2022/23	STU FAD
Téma: <b>Tanečná sála, Jaslovské Bohunice</b>		
Študent : Samuel Horecký	VA Vojteková /Rolenčíková	Mierka: 1:200
Vedúci práce : Ing. arch. Gabriela Rolenčíková		Špecializácia: <b>Architektúra</b>
Garant predmetu : doc. Ing. arch. A. Schleicher, PhD.		
Druh dokumentácie: Projekt pre územné konanie		
Dátum: 23.3.2023	Obsah výkresu : pôdorys 1.NP, M 1:200	Č. výkresu: 5

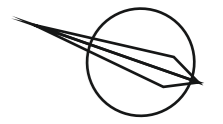



2.01 - SCHODISKO	42,5 M2
2.02 - SALÓNIK	84 M2
2.03 - SKLAD	9,4 M2
2.04 - VZDUCHOTECHNIKA	68 M2
2.05 - BALKÓN	44 M2

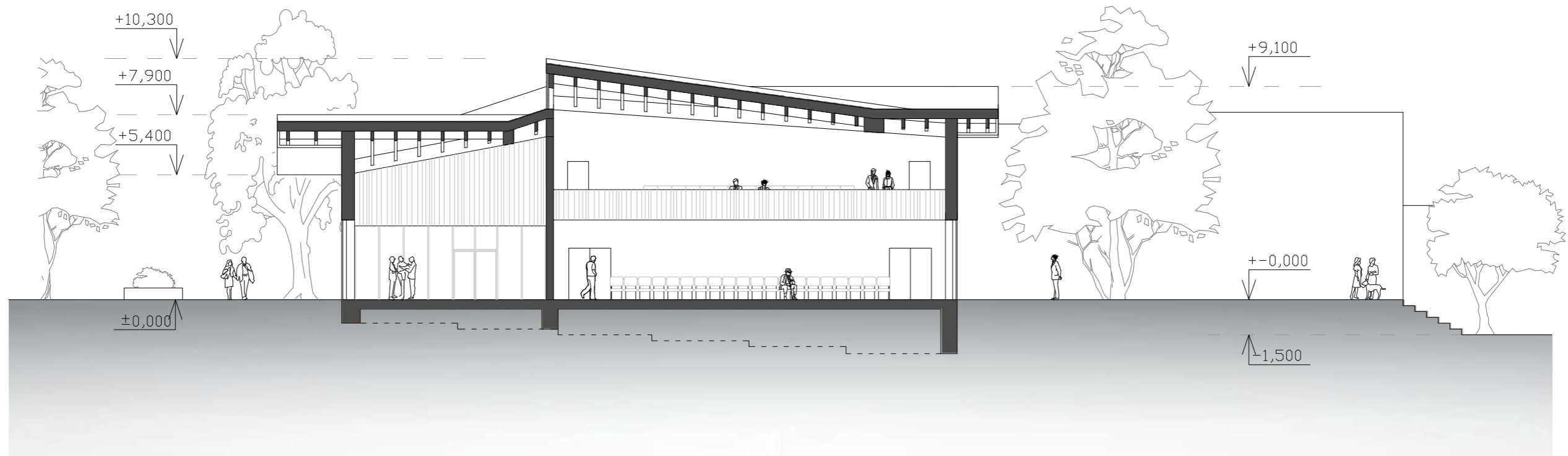
^	STU Bratislava, Fakulta architektúry a dizajnu		Akad. rok 2022/23	STU FAD
	Predmet: <b>1_BP_AU</b> Bakalárska práca Architektonický projekt 1. časť - ARCHITEKTONICKÝ NÁVRH			
	Téma: <b>Tanečná sála, Jaslovské Bohunice</b>			
	Študent : Samuel Horecký		VA Vojteková /Rolenčíková	
	V edúci práce : Ing. arch. Gabriela Rolenčíková		Mierka: 1:200	
	Garant predmetu : doc. Ing. arch. A. Schleicher, PhD.		Špecializácia: <b>Architektúra</b>	
Druh dokumentácie: Projekt pre územné konanie		Č. výkresu: 6		
Dátum: 23.3.2023		Obsah výkresu : PôDORYS 2.np, m 1:200		



0.01 - SCHODISKO	42,5 M2
0.02 - CHODBA	66 M2
0.03 - MULTIFUNKČNÁ M.	64 M2
0.04 - SKLAD	6,8 M2
0.05 - ŠATŇA 1	11 M2
0.06 - ŠATŇA 2	11 M2
0.07 - CHODBA	60 M2
0.08 - PREDSIENKA	11,4 M2
0.09 - WC M	23,6 M2
0.10 - PREDSIENKA	12,8 M2
0.11 - WC Ž	26 M2
0.12 - SERVEROVŇA	12,8 M2
0.13 - TZB	24,7 M2

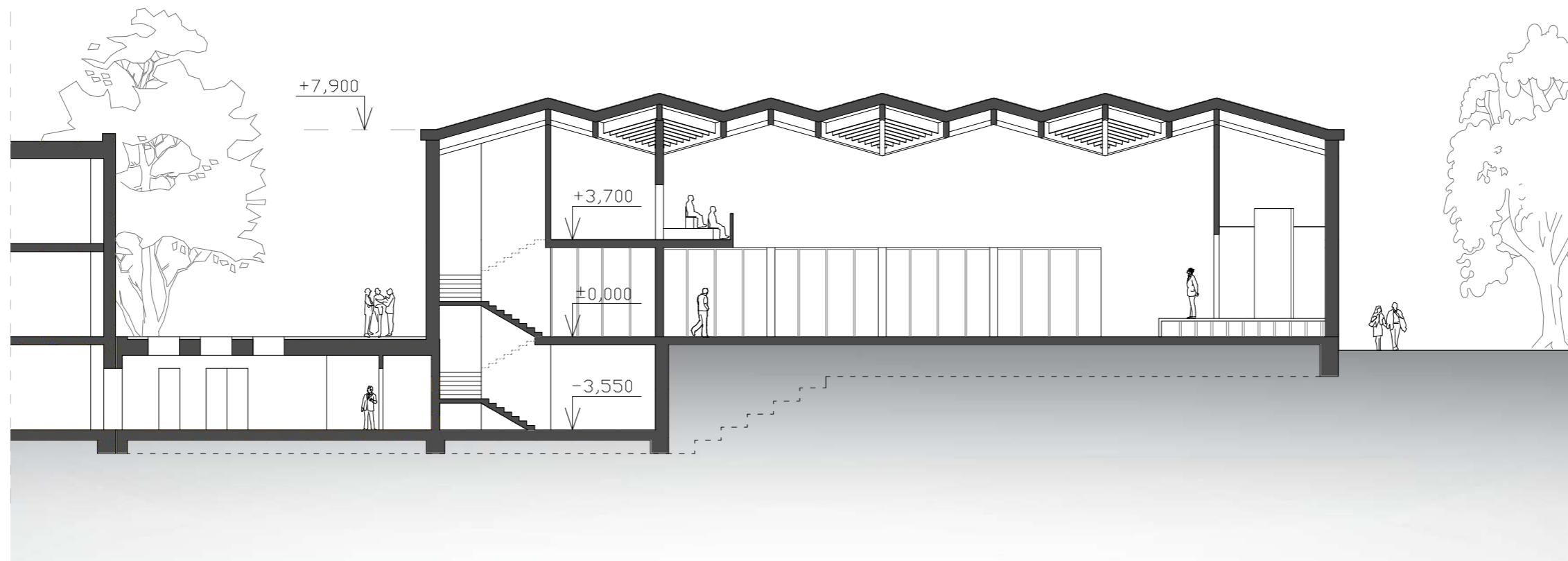



^	STU Bratislava, Fakulta architektúry a dizajnu			
	Predmet: <b>1_BP_AU</b> Bakalárska práca Architektonický projekt 1. časť - ARCHITEKTONICKÝ NÁVRH			Akad. rok <b>2022/23</b>
	Téma: <b>Tanečná sála, Jaslovské Bohunice</b>			
	Študent : Samuel Horecký			VA Vojteková /Rolenčíková
	Vedúci práce : Ing. arch. Gabriela Rolenčíková			Mierka: 1:200
Garant predmetu : doc. Ing. arch. A. Schleicher, PhD.		Špecializácia: <b>Architektúra</b>		
Druh dokumentácie: Projekt pre územné konanie		Č. výkresu: 7		
Dátum: 23.3.2023		Obsah výkresu : pôdorys 1.PP, M 1:200		

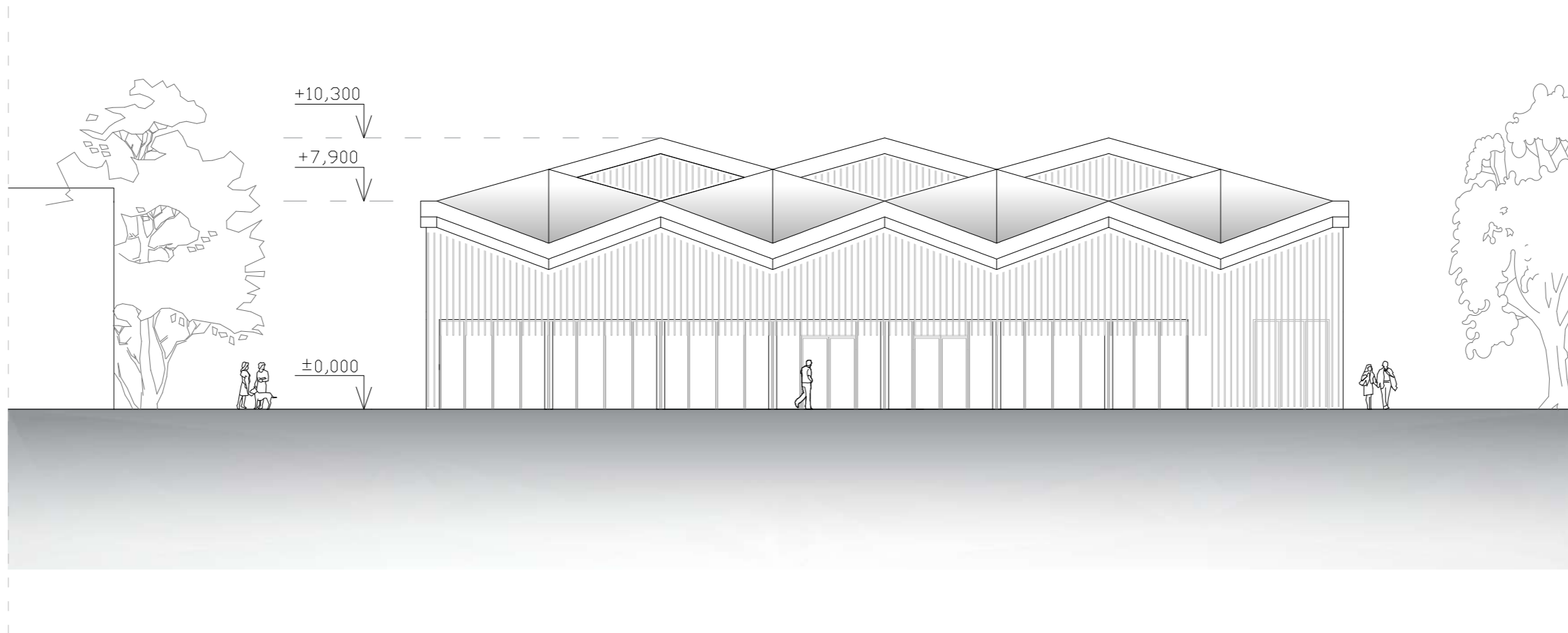



^	STU Bratislava, Fakulta architektúry a dizajnu			
	Predmet: <b>1_BP_AU</b> Bakalárska práca Architektonický projekt 1. časť - ARCHITEKTONICKÝ NÁVRH			Akad. rok <b>2022/23</b>
	Téma: <b>Tanečná sála, Jaslovské Bohunice</b>			
	Študent : Samuel Horecký			VA Vojteková /Rolenčíková
	Vedúci práce : Ing. arch. Gabriela Rolenčíková			Špecializácia: <b>Architektúra</b>
	Garant predmetu : doc. Ing. arch. A. Schleicher, PhD.			
Druh dokumentácie: Projekt pre územné konanie				
Dátum: 23.3.2023	Obsah výkresu : rez priečny, M 1:200		Č. výkresu: 8	

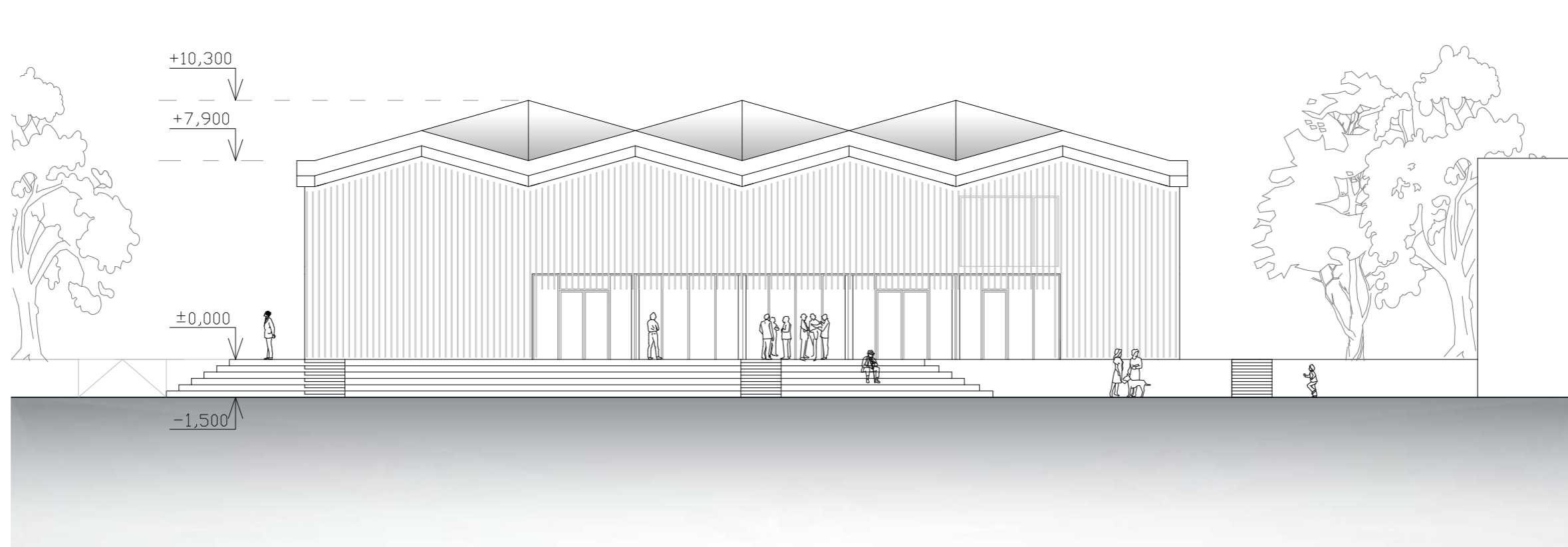





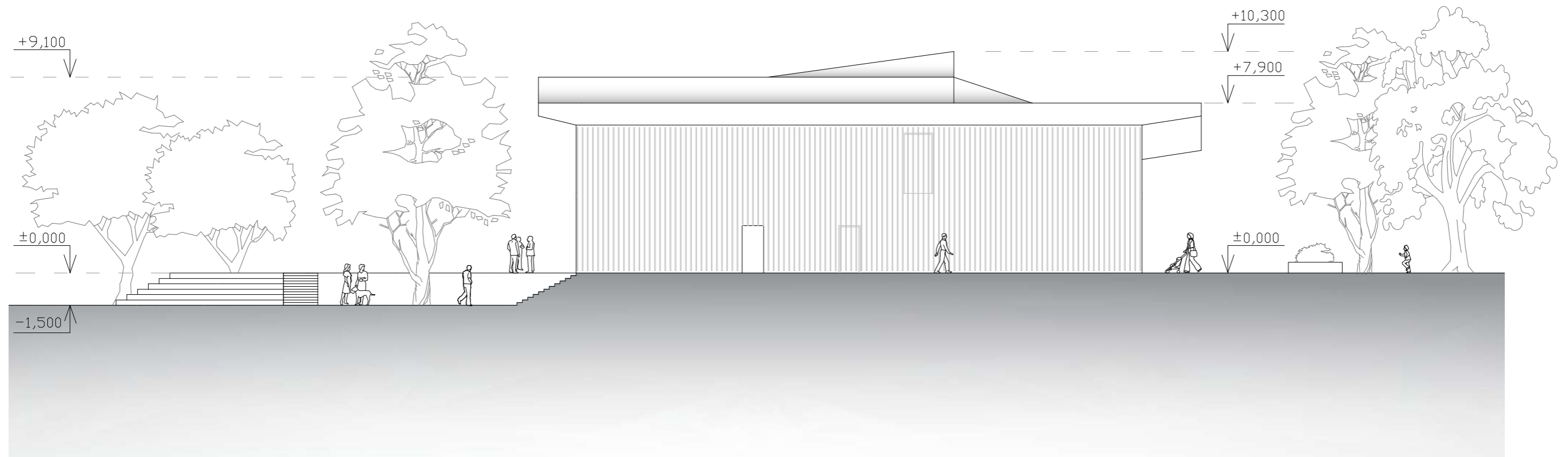
^	STU Bratislava, Fakulta architektúry a dizajnu			
	Predmet: <b>1_BP_AU</b> Bakalárska práca Architektonický projekt 1. časť - ARCHITEKTONICKÝ NÁVRH			Akad. rok <b>2022/23</b>
	Téma: <b>Tanečná sála, Jaslovské Bohunice</b>			
	Študent : Samuel Horecký			VA Vojteková /Rolenčíková
	Vedúci práce : Ing. arch. Gabriela Rolenčíková			Mierka: 1:200
Garant predmetu : doc. Ing. arch. A. Schleicher, PhD.		Špecializácia: <b>Architektúra</b>		
Druh dokumentácie: Projekt pre územné konanie		Č. výkresu: 9		
Dátum: 23.3.2023	Obsah výkresu : rez pozdĺžny, M 1:200			




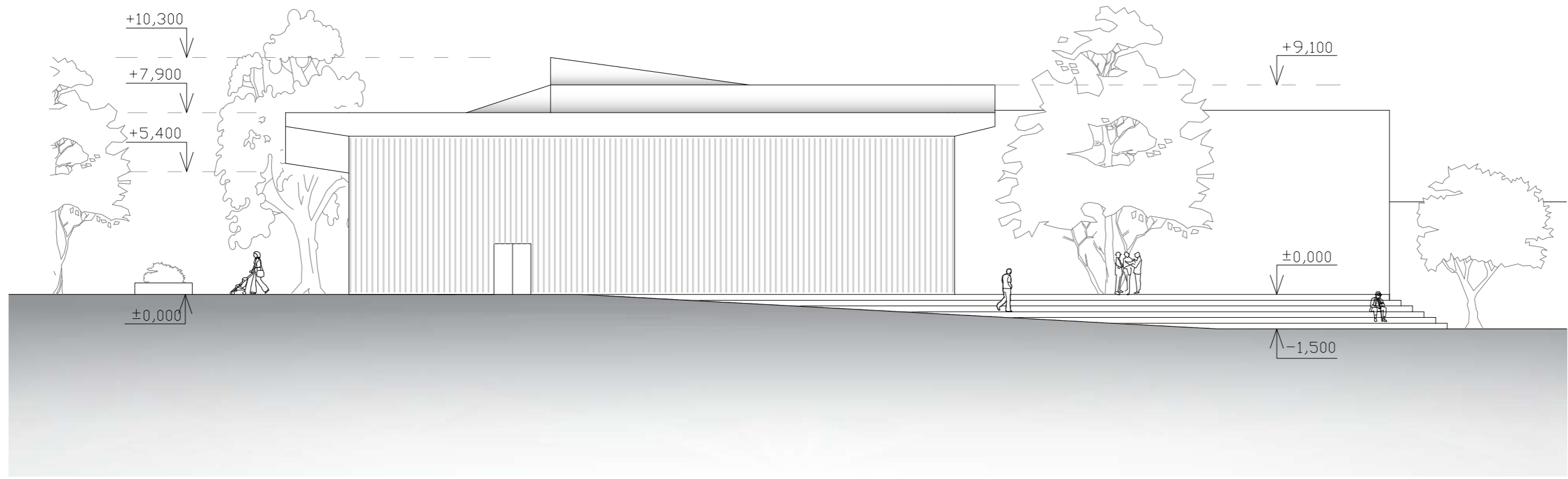
^	STU Bratislava, Fakulta architektúry a dizajnu			
	Predmet: <b>1_BP_AU</b> Bakalárska práca Architektonický projekt 1. časť - ARCHITEKTONICKÝ NÁVRH			Akad. rok <b>2022/23</b>
	Téma: <b>Tanečná sála, Jaslovské Bohunice</b>			
	Študent : Samuel Horecký			VA Vojteková /Rolenčíková
	Vedúci práce : Ing. arch. Gabriela Rolenčíková			Mierka: 1:200
	Garant predmetu : doc. Ing. arch. A. Schleicher, PhD.			Špecializácia: <b>Architektúra</b>
Dátum: 23.3.2023	Druh dokumentácie: Projekt pre územné konanie		Č. výkresu: 10	
Obsah výkresu : pohľad západný, M 1:200				



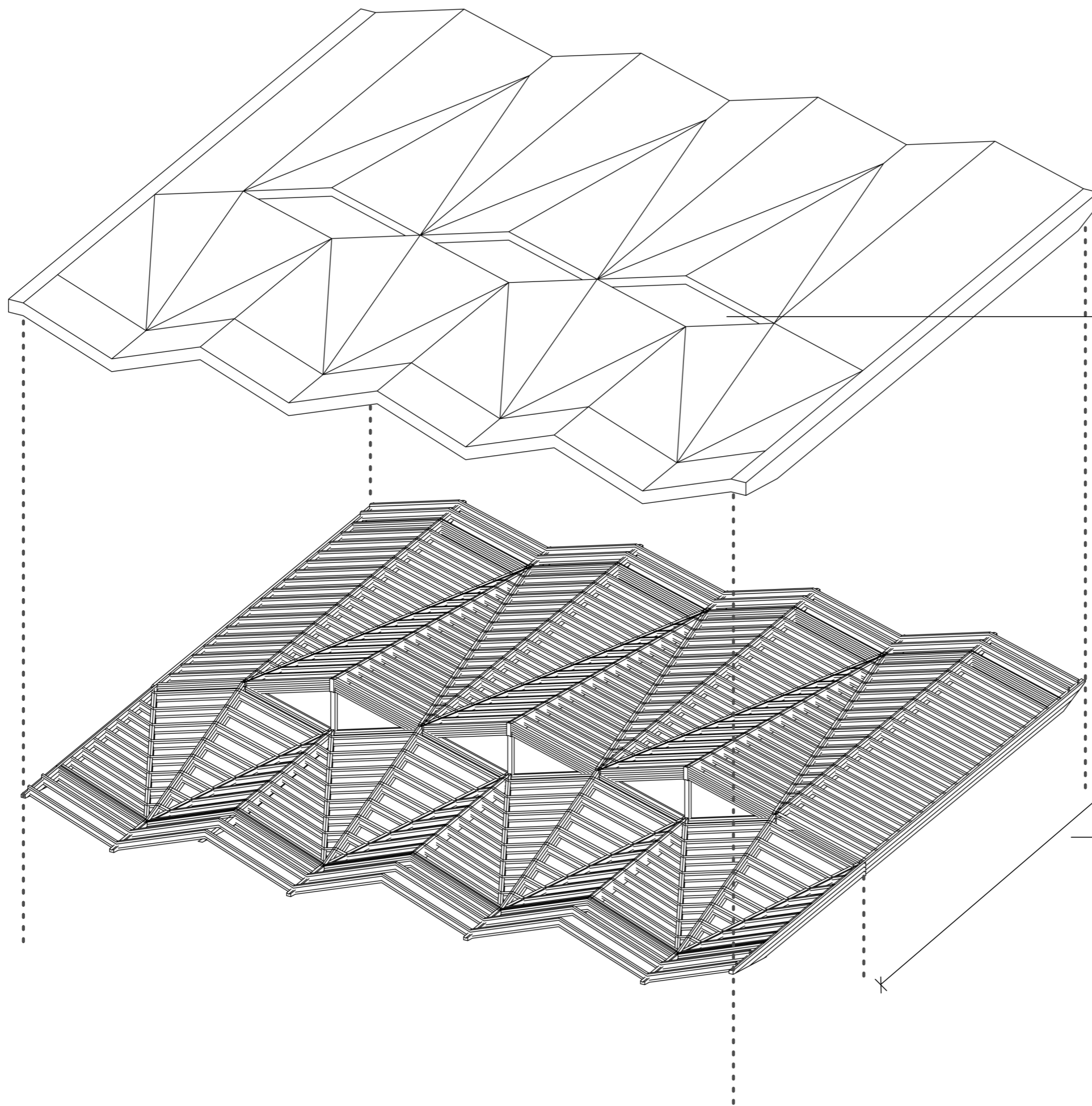
^	STU Bratislava, Fakulta architektúry a dizajnu			
	Predmet: <b>1_BP_AU</b> Bakalárska práca Architektonický projekt 1. časť - ARCHITEKTONICKÝ NÁVRH			Akad. rok <b>2022/23</b>
	Téma: <b>Tanečná sála, Jaslovské Bohunice</b>			
	Študent : Samuel Horecký			VA Vojteková /Rolenčíková
	Vedúci práce : Ing. arch. Gabriela Rolenčíková			Mierka: 1:200
Garant predmetu : doc. Ing. arch. A. Schleicher, PhD.		Špecializácia: <b>Architektúra</b>		
Druh dokumentácie: Projekt pre územné konanie		Č. výkresu: 11		
Dátum: 23.3.2023	Obsah výkresu : pohľad východný, M 1:200			



^	STU Bratislava, Fakulta architektúry a dizajnu			
	Predmet: <b>1_BP_AU</b> Bakalárska práca Architektonický projekt 1. časť - ARCHITEKTONICKÝ NÁVRH			Akad. rok <b>2022/23</b>
	Téma: <b>Tanečná sála, Jaslovské Bohunice</b>			
	Študent : Samuel Horecký			VA Vojteková /Rolenčíková
	Vedúci práce : Ing. arch. Gabriela Rolenčíková			Mierka: 1:200
	Garant predmetu : doc. Ing. arch. A. Schleicher, PhD.			Špecializácia: <b>Architektúra</b>
Dátum: 23.3.2023	Druh dokumentácie: Projekt pre územné konanie		Č. výkresu: 12	
	Obsah výkresu : pohľad severný, M 1:200			




^	STU Bratislava, Fakulta architektúry a dizajnu			
	Predmet: <b>1_BP_AU</b> Bakalárska práca			Akad. rok
	Architektonický projekt			2022/23
	Téma:			
	Tanečná sála, Jaslovské Bohunice			
	Študent : Samuel Horecký			VA Vojteková /Rolenčíková
Vedúci práce : Ing. arch. Gabriela Rolenčíková		Mierka: 1:200		
Garant predmetu : doc. Ing. arch. A. Schleicher, PhD.		Špecializácia:		
Druh dokumentácie: Projekt pre územné konanie		Architektúra		
Dátum: 23.3.2023	Obsah výkresu : pohľad južný, M 1:200		Č. výkresu: 13	




DODATOČNÉ PRESVETLENIE HL. SÁLY

LOMENICA Z PRÚTOVÝCH PRVKOV  
(VÁZNIKY V PRIEČNOM, NOSNÍKY  
V POZDĹŽNOM SMERE)


PRESTREŠENIE STREDNÉHO ROZSAHU  
(17m)

^	STU Bratislava, Fakulta architektúry a dizajnu		Akad. rok 2022/23 
	Predmet: <b>1_BP_AU</b> Bakalárska práca Architektonický projekt 1. časť - ARCHITEKTONICKÝ NÁVRH		
	Téma: <b>Tanečná sála, Jaslovské Bohunice</b>		
	Študent : Samuel Horecký   VA Vojteková /Rolenčíková		Mierka:
	V edúci práce : Ing. arch. Gabriela Rolenčíková		Špecializácia:
	Garant predmetu : doc. Ing. arch. A. Schleicher, PhD.		<b>Architektúra</b>
Druh dokumentácie: Projekt pre územné konanie		Č. výkresu: 14	
Obsah výkresu : konštrukcia strechy - axonometria			
Dátum: 23.3.2023			




^	STU Bratislava, Fakulta architektúry a dizajnu			
	Predmet: <b>1_BP_AU</b> Bakalárska práca Architektonický projekt 1. časť - ARCHITEKTONICKÝ NÁVRH			Akad. rok 2022/23
	Téma: <b>Tanečná sála, Jaslovské Bohunice</b>			
	Študent : Samuel Horecký			VA Vojteková /Rolenčíková
	Vedúci práce : Ing. arch. Gabriela Rolenčíková			
	Garant predmetu : doc. Ing. arch. A. Schleicher, PhD.			
Druh dokumentácie: Projekt pre územné konanie			Mierka:	
Obsah výkresu : vizualizácia - exteriér			Špecializácia: <b>Architektúra</b>	
Dátum: 23.3.2023			Č. výkresu: 15	




^	STU Bratislava, Fakulta architektúry a dizajnu			
	Predmet: <b>1_BP_AU</b> Bakalárska práca			Akad. rok
	Architektonický projekt			2022/23
	1. časť - ARCHITEKTONICKÝ NÁVRH			
	Téma: Tanečná sála, Jaslovské Bohunice			
	Študent : Samuel Horecký			VA Vojteková /Rolenčíková
Vedúci práce : Ing. arch. Gabriela Rolenčíková		Mierka:		
Garant predmetu : doc. Ing. arch. A. Schleicher, PhD.		Špecializácia:		
Druh dokumentácie: Projekt pre územné konanie		Architektúra		
Dátum: 23.3.2023	Obsah výkresu : vizualizácia - exteriér		Č. výkresu: 16	






^	STU Bratislava, Fakulta architektúry a dizajnu			
	Predmet: <b>1_BP_AU</b> Bakalárska práca Architektonický projekt 1. časť - ARCHITEKTONICKÝ NÁVRH			Akad. rok <b>2022/23</b>
	Téma: <b>Tanečná sála, Jaslovské Bohunice</b>			
	Študent : Samuel Horecký			VA Vojteková /Rolenčíková
	Vedúci práce : Ing. arch. Gabriela Rolenčíková			Mierka:
Garant predmetu : doc. Ing. arch. A. Schleicher, PhD.		Špecializácia: <b>Architektúra</b>		
Druh dokumentácie: Projekt pre územné konanie		Č. výkresu: 17		
Dátum: 23.3.2023		Obsah výkresu : vizualizácia - exteriér		




^	STU Bratislava, Fakulta architektúry a dizajnu			
	Predmet: <b>1_BP_AU</b> Bakalárska práca Architektonický projekt 1. časť - ARCHITEKTONICKÝ NÁVRH			Akad. rok <b>2022/23</b>
	Téma: <b>Tanečná sála, Jaslovské Bohunice</b>			
	Študent : Samuel Horecký   VA Vojteková /Rolenčíková			Mierka:
	Vedúci práce : Ing. arch. Gabriela Rolenčíková			Špecializácia:
	Garant predmetu : doc. Ing. arch. A. Schleicher, PhD.			<b>Architektúra</b>
Dátum: 23.3.2023	Druh dokumentácie: Projekt pre územné konanie Obsah výkresu : vizualizácia - exteriér		Č. výkresu: 18	




^	STU Bratislava, Fakulta architektúry a dizajnu				
	Predmet: <b>1_BP_AU</b> Bakalárska práca Architektonický projekt 1. časť - ARCHITEKTONICKÝ NÁVRH			Akad. rok <b>2022/23</b>	
	Téma: <b>Tanečná sála, Jaslovské Bohunice</b>				
	Študent : Samuel Horecký	VA Vojteková /Rolenčíková		Mierka:	
	Vedúci práce : Ing. arch. Gabriela Rolenčíková	doc. Ing. arch. A. Schleicher, PhD.		Špecializácia: <b>Architektúra</b>	
Dátum: 23.3.2023	Druh dokumentácie: Projekt pre územné konanie Obsah výkresu : vizualizácia - interiér		Č. výkresu: 19		



^	STU Bratislava, Fakulta architektúry a dizajnu			
	Predmet: <b>1_BP_AU</b> Bakalárska práca			Akad. rok
	Architektonický projekt			2022/23
	1. časť - ARCHITEKTONICKÝ NÁVRH			
	Téma: Tanečná sála, Jaslovské Bohunice			
Študent : Samuel Horecký		VA Vojteková /Rolenčíková	Mierka:	
Vedúci práce : Ing. arch. Gabriela Rolenčíková			Špecializácia:	
Garant predmetu : doc. Ing. arch. A. Schleicher, PhD.			Architektúra	
Druh dokumentácie: Projekt pre územné konanie				
Dátum: 23.3.2023	Obsah výkresu : vizualizácia - interiér		Č. výkresu: 20	



^	STU Bratislava, Fakulta architektúry a dizajnu			
	Predmet: <b>1_BP_AU</b> Bakalárska práca Architektonický projekt 1. časť - ARCHITEKTONICKÝ NÁVRH			Akad. rok 2022/23
	Téma: <b>Tanečná sála, Jaslovské Bohunice</b>			
	Študent : Samuel Horecký			VA Vojteková /Rolenčíková
	Vedúci práce : Ing. arch. Gabriela Rolencičková			Mierka:
	Garant predmetu : doc. Ing. arch. A. Schleicher, PhD.			Špecializácia: <b>Architektúra</b>
Dátum: 23.3.2023	Druh dokumentácie: Projekt pre územné konanie		Č. výkresu: 21	
		Obsah výkresu : vizualizácia - interiér		