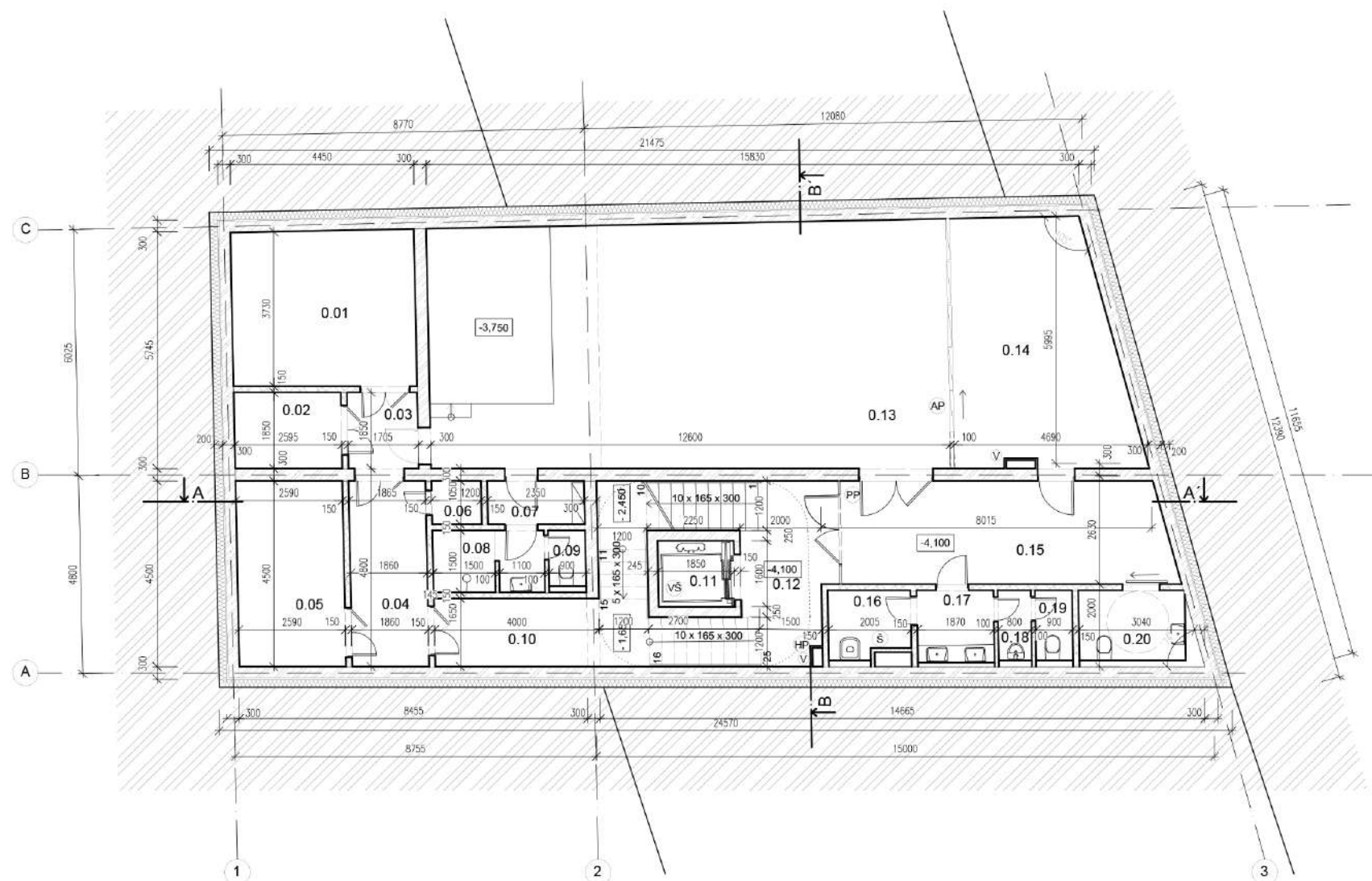




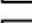




BAKALÁRSKA PRÁCA- ČASŤ A
Knižnica **STU**
Projekt stavby pre územné konanie

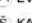


Študent: Celia Saavedra
Ved. práce: doc. Ing. arch. Eva Vojteková, PhD.,
Ing. arch. Gabriela Rolenčíková
Garant predmetu: doc. Ing. arch. Alexander Schleicher, PhD.
Škol. rok: 2021/2022



LEGENDA MATERIÁLOV

-  MONOLITICKÁ ŽB. NOSNÁ STENA 300 mm
-  LAHČENÝ PREFABRIKOVANÝ ŠTRUKTUROVANÝ BETÓN
-  SADROKARTÓNOVÁ PRIEČKA
-  POVODNÝ TERÉN
-  TEPELNÁ IZOLÁCIA - EPS IZOLAČNÉ DOSKY S NÍZKOU NASHAKOVOSŤOU - ISOVER EPS PERIMETER hr. 200 mm, R= 6.05 (m2KW) - SUTERÉN
-  HYDROIZOLÁCIA
-  SUSEDNÉ BUDOVY

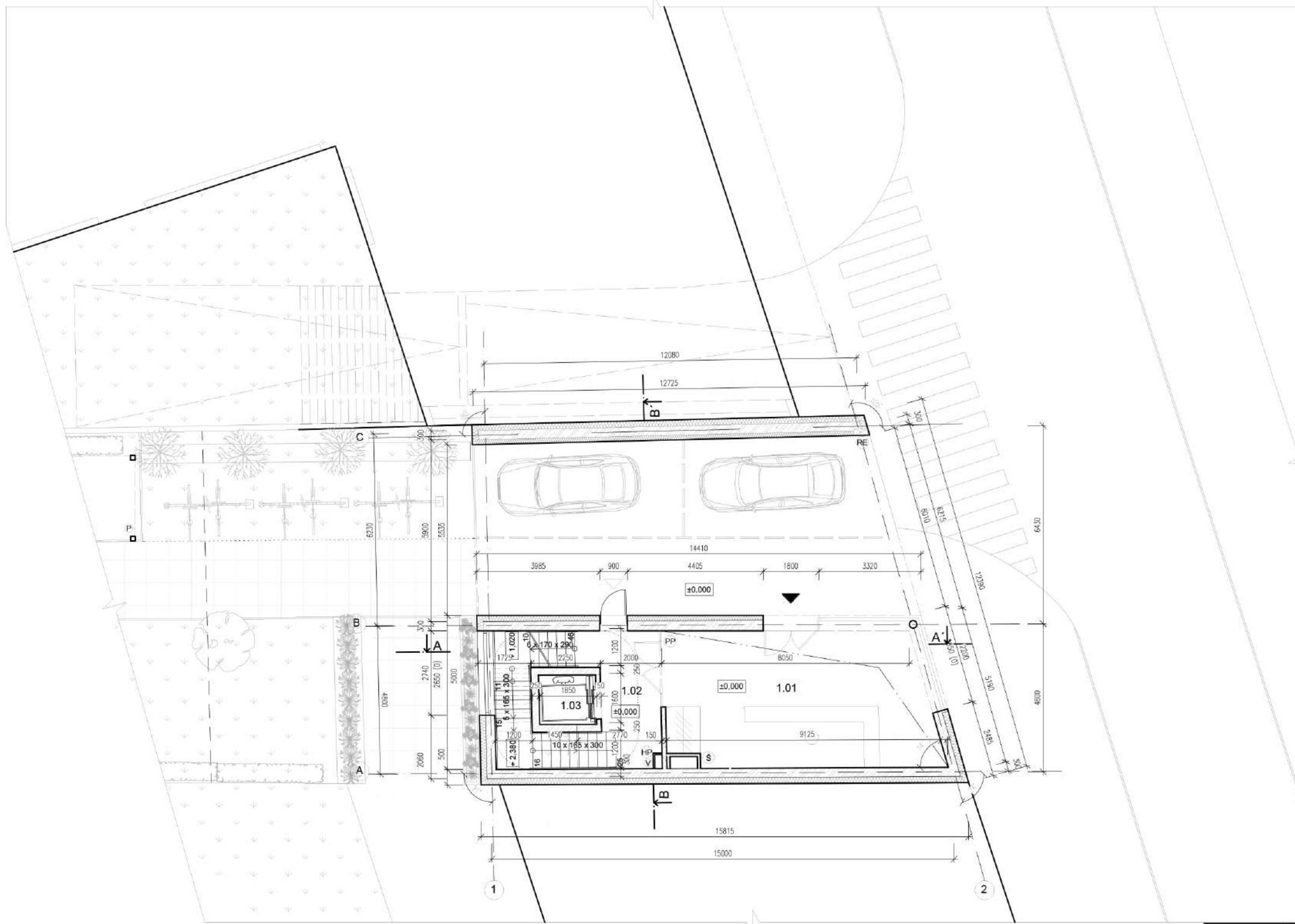
LEGENDA PRVKOV

-  V ZVOD ZRÁŽKOVEJ VODY
-  VŠ ŠACHTA PRE VÝŤAH
-  HĽ HASIACI PRÍSTROJ
-  AP AKUSTICKÁ POSUVNÁ PRIEČKA
-  VY EVAKUAČNÝ VÝŤAH
-  Š KANALIZAČNÁ ŠACHTA

LEGENDA MIESTNOSTÍ 1.PP

ČÍSLO	NÁZOV MIESTNOSTI	m ²	PODLAHA	STENY	STROP	POZNÁMKY
0.01	STROJOVNÁ TEPELNÝCH ČERPADIEL	16,78	LIATY LEŠTENÝ BETÓN	VÁPENNOCEMENTOVÁ OMIETKA	VÁPENNOCEMENTOVÁ OMIETKA	
0.02	ELEKTROMERNA	4,80	LIATY LEŠTENÝ BETÓN	VÁPENNOCEMENTOVÁ OMIETKA	VÁPENNOCEMENTOVÁ OMIETKA	
0.03	CHODBA	3,15	GRESOVÁ DLAŽBA	VÁPENNOCEMENTOVÁ OMIETKA	VÁPENNOCEMENTOVÁ OMIETKA	
0.04	CHODBA	8,38	GRESOVÁ DLAŽBA	VÁPENNOCEMENTOVÁ OMIETKA	VÁPENNOCEMENTOVÁ OMIETKA	
0.05	STROJOVNÁ VZDUCHOTECHNIKY	11,66	LIATY LEŠTENÝ BETÓN	VÁPENNOCEMENTOVÁ OMIETKA	VÁPENNOCEMENTOVÁ OMIETKA	
0.06	VODOMERNA	1,26	LIATY LEŠTENÝ BETÓN	VÁPENNOCEMENTOVÁ OMIETKA	VÁPENNOCEMENTOVÁ OMIETKA	
0.07	ŠATNA	2,47	KERAMICKÁ DLAŽBA	VÁPENNOCEMENTOVÁ OMIETKA	VÁPENNOCEMENTOVÁ OMIETKA	
0.08	SPRCHOVÝ KÚT S HYGIEN. PREDSIEN.	3,97	KERAMICKÁ DLAŽBA	KERAMICKÝ OBKLAD	VÁPENNOCEMENTOVÁ OMIETKA	
0.09	WC ÚČINKUJÚCICH	1,22	KERAMICKÁ DLAŽBA	KERAMICKÝ OBKLAD	VÁPENNOCEMENTOVÁ OMIETKA	
0.10	CHODBA	6,62	KERAMICKÁ DLAŽBA	VÁPENNOCEMENTOVÁ OMIETKA	VÁPENNOCEMENTOVÁ OMIETKA	
0.11	VÝTAHOVÁ ŠACHTA	2,96	BETONOVÝ POTER	NATER	BEZ ÚPRAVY	
0.12	ÚNIKOVÉ SCHODISKO	22,33		VÁPENNOCEMENTOVÁ OMIETKA	VÁPENNOCEMENTOVÁ OMIETKA	
0.13	MULTIFUNKČNÁ SÁLA	74,85	GRESOVÁ DLAŽBA	VÁPENNOCEMENTOVÁ OMIETKA	KAZETOVÝ PODHLAD	SV. V. PODHLADU - 0,250
0.14	SKLAD / MIESTNOSŤ PRE ÚČINKU.	23,78	GRESOVÁ DLAŽBA	VÁPENNOCEMENTOVÁ OMIETKA	KAZETOVÝ PODHLAD	SV. V. PODHLADU - 0,250
0.15	PREDSIEN	19,80	GRESOVÁ DLAŽBA	VÁPENNOCEMENTOVÁ OMIETKA	VÁPENNOCEMENTOVÁ OMIETKA	
0.16	UPRATOVAČKA	3,71	KERAMICKÁ DLAŽBA	KERAMICKÝ OBKLAD	KAZETOVÝ PODHLAD	SV. V. PODHLADU - 0,250
0.17	PREDSIEN WC	3,46	KERAMICKÁ DLAŽBA	KERAMICKÝ OBKLAD	KAZETOVÝ PODHLAD	SV. V. PODHLADU - 0,250
0.18	PISOAR	1,48	KERAMICKÁ DLAŽBA	KERAMICKÝ OBKLAD	KAZETOVÝ PODHLAD	SV. V. PODHLADU - 0,250
0.19	WC MUŽI	1,76	KERAMICKÁ DLAŽBA	KERAMICKÝ OBKLAD	KAZETOVÝ PODHLAD	SV. V. PODHLADU - 0,250
0.20	WC VOZIČKÁR/ ŽENY	4,39	KERAMICKÁ DLAŽBA	KERAMICKÝ OBKLAD	KAZETOVÝ PODHLAD	SV. V. PODHLADU - 0,250
SPOLU		218,83				

FAKULTA ARCHITEKTÚRY A DIZAJNU STU V BRATISLAVE		Akad. rok 2021/2022 STU FAD
Predmet: 1_AN7_AU Ateliér navrhovania VII Študijný program Architektúra a urbanizmus		
Garant predmetu: doc. Ing. arch. Alexander Schleicher, PhD.		
Téma: Knižnica STU		
Študent: Celia Saavedra		Mierka M 1: 100
Vedúci práce: doc. Ing. arch. Gabriela Rolenčíková, PhD.		Číslo výkresu: 2
Asistent: Ing. arch. Gabriela Rolenčíková		
Druh dokumentácie: Projekt stavby pre stavebné konanie		
Obsah výkresu: Pódorys 1.PP		Dátum 23.5.2022



LEGENDA MATERIÁLOV

	MONOLITICKÁ ŽB. NOSNÁ STENA 300 mm
	LAHČENÝ PREFABRIKOVANÝ ŠTRUKTUROVANÝ BETÓN
	SADROKARTÓNOVÁ PRIEČKA
	POVODNÝ TERÉN
	DLAŽBA
	TRÁVA
	TEPELNÁ IZOLÁCIA - EPS IZOLAČNÉ DOSKY S NÍZKOU NASHAKOVOŠŤOU - ISOVER EPS PERIMETER hr. 200 mm, R= 6,05 (m ² K/W) - SUTERÉN
	SUSEDNÉ BUDOVY

LEGENDA PRVKOV

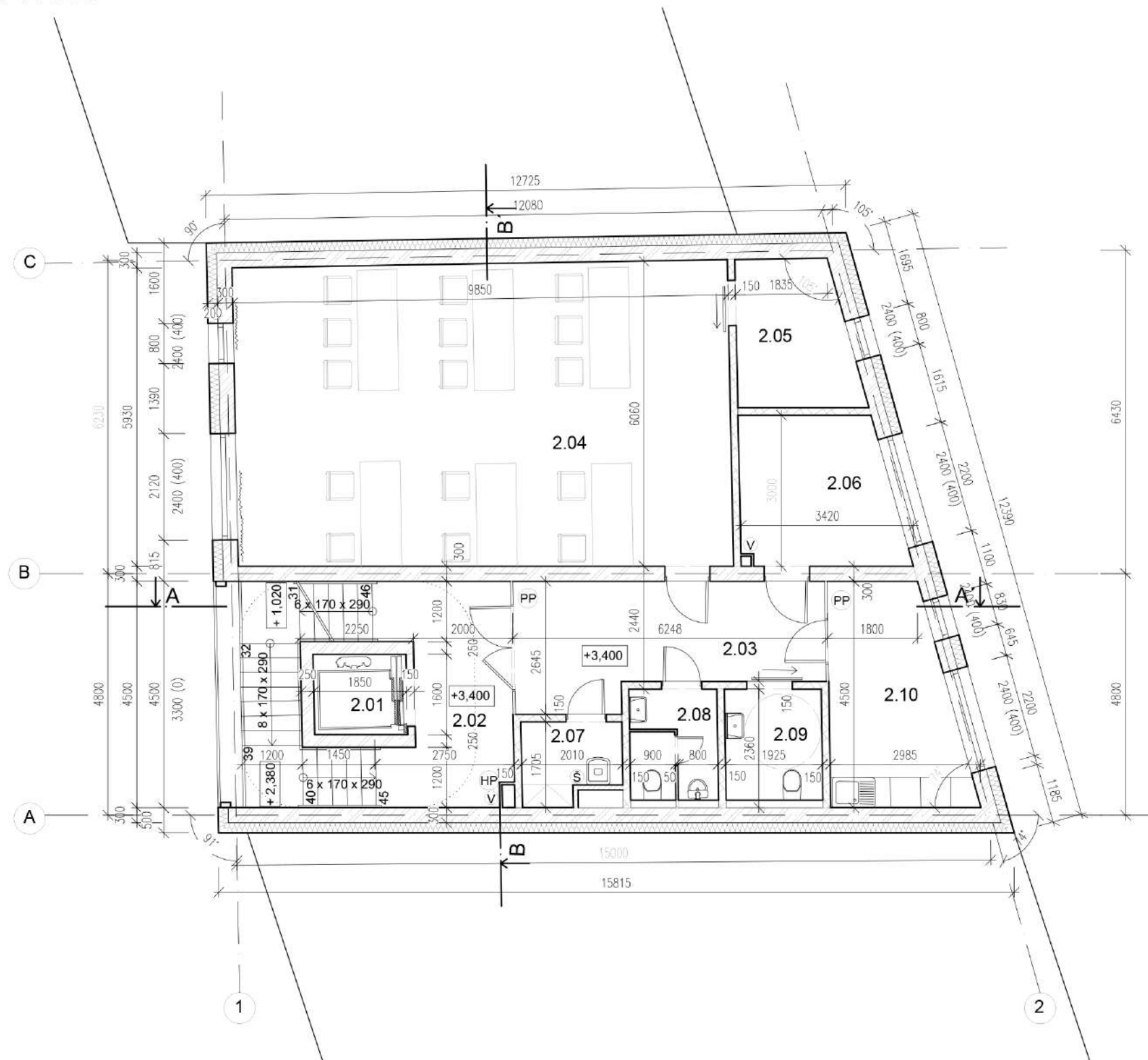
	V ZVOD ZRÁŽKOVEJ VODY
	VŠ ŠACHTA PRE VÝŤAH
	HĎ HASIACI PRÍSTROJ
	VÝ EVAKUAČNÝ VÝŤAH
	Š KANALIZAČNÁ ŠACHTA
	PP PRESKLENÁ PROTIPOŽIARNA BEZRÁMOVÁ PRIEČKA
	P POSUVNÁ PERGOLA

LEGENDA MIESTNOSTÍ 1.NP

ČÍSLO	NÁZOV MIESTNOSTI	m ²	PODLAHA	STĚNY	STROP	POZNÁMKY
1.01	RECEPCIA	38,26	GRESOVÁ DLAŽBA	VÁPENNOCEMENTOVÁ OMIETKA	KAZETOVÝ PODHLAD	SV. V. PODHLADU - 0,250
1.02	UNIKOVÉ SCHODISKO	21,27		VÁPENNOCEMENTOVÁ OMIETKA	VÁPENNOCEMENTOVÁ OMIETKA	
1.03	VÝŤAHOVÁ ŠACHTA	2,36	BETÓNOVÝ POTER	NÁTER	BEZ ÚPRAVY	
SPOLU		62,48				

FAKULTA ARCHITEKTÚRY A DIZAJNU STU V BRATISLAVE Predmet: 1_AN7_AU Ateliér navrhovania VII Studijný program Architektúra a urbanizmus		Akad. rok 2021/2022	
Garant predmetu: doc. Ing. arch. Alexander Schleicher, PhD.			
Téma: Knižnica STU			
Študent: Celia Saavedra		Mierka M 1: 100	
Vedúci práce: doc. Ing. arch. Gabriela Rolenčíková, PhD.		Číslo výkresu: 3	
Asistent: Ing. arch. Gabriela Rolenčíková			
Druh dokumentácie: Projekt stavby pre stavebné konanie			
Obsah výkresu: Pódorys 1.NP		Dátum 23.5.2022	

PODORYS 2.NP, M 1:100



LEGENDA MATERIÁLOV

- MONOLITICKÁ ŽB. NOSNÁ STENA 300 mm
- LAHČENÝ PREFABRIKOVANÝ ŠTRUKTUROVANÝ BETÓN
- SADROKARTÓNOVÁ PRIEČKA
- TEPELNÁ IZOLÁCIA - EPS IZOLAČNÉ DOSKY S NÍZKOU NASIAKOVOSŤOU - ISOVER EPS PERIMETER hr. 200 mm, R= 6,05 (m2K/W) - SUTERÉN
- SUSEDNÉ BUDOVY

LEGENDA PRVKOV

- V ZVOD ZRÁŽKOVEJ VODY
- VŠ ŠACHTA PRE VÝŤAH
- HP HASIACI PRÍSTROJ
- VY EVAKUAČNÝ VÝŤAH
- Š KANALIZAČNÁ ŠACHTA
- PP PRESKLENÁ PROTIPOŽIARNA BEZRÁMOVÁ PRIEČKA

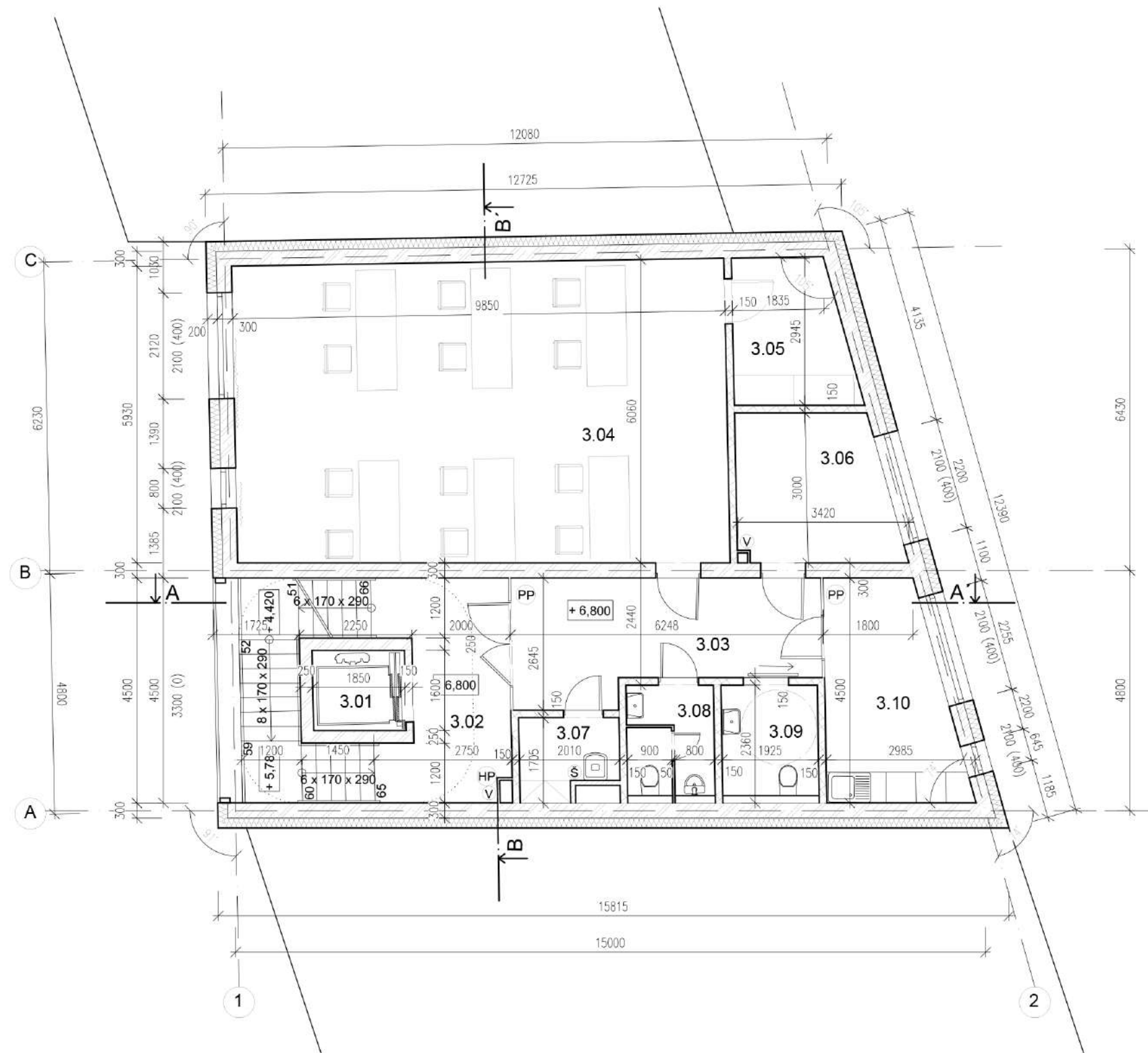


LEGENDA MIESTNOSTÍ 2.NP






ČÍSLO	NÁZOV MIESTNOSTI	m2	PODLAHA	STENY	STROP	POZNÁMKY
2.01	VÝŤAHOVÁ ŠACHTA	2,95	BETÓNOVÝ POTER	NÁTER	BEZ ÚPRAVY	
2.02	ÚNIKOVÉ SCHODISKO	21,27		VÁPENNOCEMENTOVÁ OMIETKA	VÁPENNOCEMENTOVÁ OMIETKA	
2.03	CHODBA	13,72	GRESOVÁ DLAŽBA	VÁPENNOCEMENTOVÁ OMIETKA	VÁPENNOCEMENTOVÁ OMIETKA	
2.04	UČEBŇA	59,24	LINOLEOVÁ PODLAHA	VÁPENNOCEMENTOVÁ OMIETKA	VÁPENNOCEMENTOVÁ OMIETKA	
2.05	ŠTUDOVŇA	6,58	LINOLEOVÁ PODLAHA	VÁPENNOCEMENTOVÁ OMIETKA	VÁPENNOCEMENTOVÁ OMIETKA	
2.06	ŠTUDOVŇA	9,10	LINOLEOVÁ PODLAHA	VÁPENNOCEMENTOVÁ OMIETKA	VÁPENNOCEMENTOVÁ OMIETKA	
2.07	UPRATOVAČKA	2,52	KERAMICKÁ DLAŽBA	KERAMICKÝ OBKLAD	VÁPENNOCEMENTOVÁ OMIETKA	
2.08	WC MUŽI	3,86	KERAMICKÁ DLAŽBA	KERAMICKÝ OBKLAD	KAZETOVÝ PODHLAD	SV. V. PODHLADU - 0,250
2.09	WC VOZIČKÁR / ŽENY	4,25	KERAMICKÁ DLAŽBA	KERAMICKÝ OBKLAD	KAZETOVÝ PODHLAD	SV. V. PODHLADU - 0,250
2.10	KUCHYŇA	10,76	KERAMICKÁ DLAŽBA	KERAMICKÝ OBKLAD, VÁPENNOCEMEN. OM.	VÁPENNOCEMENTOVÁ OMIETKA	
SPOLU		134,25				

FAKULTA ARCHITEKTÚRY A DIZAJNU STU V BRATISLAVE Predmet: 1_AN7_AU Ateliér navrhovania VII Študijný program Architektúra a urbanizmus		Akad. rok 2021/2022	
Garant predmetu: doc. Ing. arch. Alexander Schleicher, PhD.			
Téma: Knižnica STU			
Študent: Celia Saavedra		Mierka M 1: 100	
Vedúci práce: doc. Ing. arch. Gabriela Rolenčíková, PhD.		Číslo výkresu: 4	
Asistent: Ing. arch. Gabriela Rolenčíková			
Druh dokumentácie: Projekt stavby pre stavebné konanie			
Obsah výkresu: Pódorys 2.NP			Dátum 23.5.2022

PODORYS 3.NP, M 1:100



LEGENDA MATERIÁLOV

-  MONOLITICKÁ ŽB. NOSNÁ STENA 300 mm
-  LAHČENÝ PREFABRIKOVANÝ ŠTRUKTUROVANÝ BETÓN
-  SADROKARTÓNOVÁ PRIEČKA
-  TEPELNÁ IZOLÁCIA - EPS IZOLAČNÉ DOSKY S NÍZKOU NASIAKOVOSŤOU - ISOVER EPS PERIMETER hr. 200 mm, R= 6,05 (m2K/W) - SUTERÉN
-  SUSEDNÉ BUDOVY

LEGENDA PRVKOV

-  V ZVOD ZRÁŽKOVEJ VODY
-  VŠ ŠAČHTA PRE VÝŤAH
-  HP HASIACI PRÍSTROJ
-  VY EVAKUAČNÝ VÝŤAH
-  Š KANALIZAČNÁ ŠAČHTA
-  PP PRESKLENÁ PROTIPOŽIARNA BEZRÁMOVÁ PRIEČKA

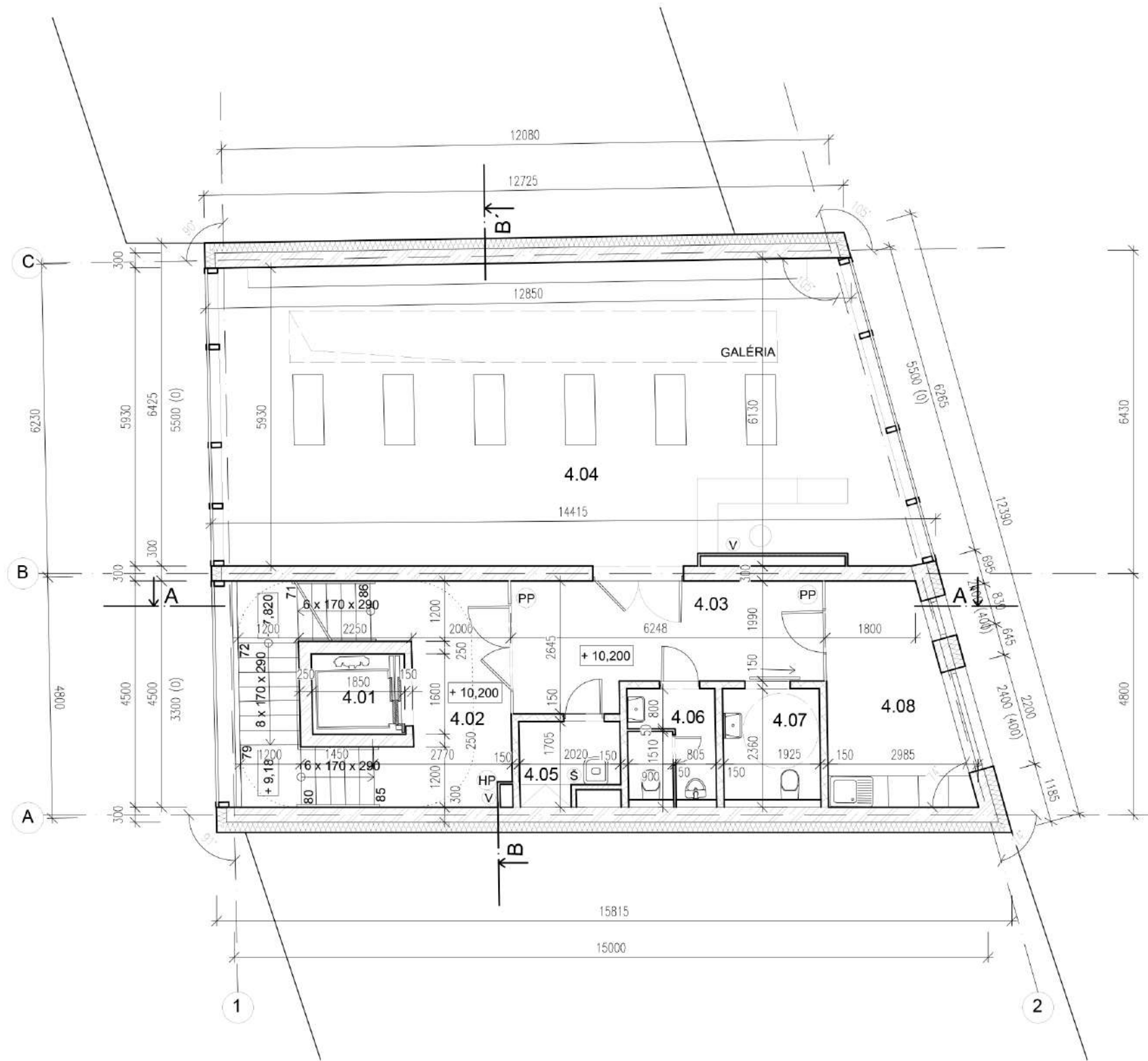


LEGENDA MIESTNOSTÍ 3.NP

ČÍSLO	NÁZOV MIESTNOSTI	m2	PODLAHA	STENY	STROP	POZNÁMKY
3.01	VÝŤAHOVÁ ŠAČHTA	2,95	BETÓNOVÝ POTER	NÁTER	BEZ ÚPRAVY	
3.02	ÚNIKOVÉ SCHODISKO	21,27		VÁPENNOCEMENTOVÁ OMIETKA	VÁPENNOCEMENTOVÁ OMIETKA	
3.03	CHODBA	13,72	GRESOVÁ DLAŽBA	VÁPENNOCEMENTOVÁ OMIETKA	VÁPENNOCEMENTOVÁ OMIETKA	
3.04	UČEBŇA	59,24	LINOLEOVÁ PODLAHA	VÁPENNOCEMENTOVÁ OMIETKA	VÁPENNOCEMENTOVÁ OMIETKA	
3.05	SERVEROVŇA	6,58	ANTISTATICKÁ PVC P.	VÁPENNOCEMENTOVÁ OMIETKA	VÁPENNOCEMENTOVÁ OMIETKA	
3.06	MIESTNOSŤ IT	9,10	LINOLEOVÁ PODLAHA	VÁPENNOCEMENTOVÁ OMIETKA	VÁPENNOCEMENTOVÁ OMIETKA	
3.07	UPRATOVAČKA	2,52	KERAMICKÁ DLAŽBA	KERAMICKÝ OBKLAD	VÁPENNOCEMENTOVÁ OMIETKA	
3.08	WC MUŽI	3,86	KERAMICKÁ DLAŽBA	KERAMICKÝ OBKLAD	KAZETOVÝ PODHLAD	SV. V. PODHLADU - 0,250
3.09	WC VOZIČKÁR / ŽENY	4,25	KERAMICKÁ DLAŽBA	KERAMICKÝ OBKLAD	KAZETOVÝ PODHLAD	SV. V. PODHLADU - 0,250
3.10	KUCHYŇA	10,76	KERAMICKÁ DLAŽBA	KERAMICKÝ OBKLAD, VÁPENNOCEMEN. OM.	VÁPENNOCEMENTOVÁ OMIETKA	
SPOLU		134,25				

FAKULTA ARCHITEKTÚRY A DIZAJNU STU V BRATISLAVE		Akad. rok 2021/2022	STU FAD
Predmet: 1_AN7_AU Ateliér navrhovania VII Študijný program Architektúra a urbanizmus			
Garant predmetu: doc. Ing. arch. Alexander Schleicher, PhD.			
Téma: Knižnica STU			
Študent: Celia Saavedra		Mierka M 1: 100	
Vedúci práce: doc. Ing. arch. Gabriela Rolenčíková, PhD.		Číslo výkresu:	
Asistent: Ing. arch. Gabriela Rolenčíková			
Druh dokumentácie: Projekt stavby pre stavebné konanie			
Obsah výkresu: Pôdorys 3.NP		Dátum 23.5.2022	

PODORYS 4.NP, M 1:100



LEGENDA MATERIÁLOV

- MONOLITICKÁ ŽB. NOSNÁ STENA 300 mm
- LAHČENÝ PREFABRIKOVANÝ ŠTRUKTUROVANÝ BETÓN
- SADROKARTÓNOVÁ PRIEČKA
- TEPELNÁ IZOLÁCIA - EPS IZOLAČNÉ DOSKY S NÍZKOU NASIAKOVOSŤOU - ISOVER EPS PERIMETER hr. 200 mm, R= 6,05 (m²K/W) - SUTERÉN
- SUSEDNÉ BUDOVY

LEGENDA PRVKOV

- V ZVOD ZRÁŽKOVEJ VODY
- VŠ ŠACHTA PRE VÝŤAH
- HP HASIACI PRÍSTROJ
- VY EVAKUAČNÝ VÝŤAH
- PP PRESKLENÁ PROTIPOŽIARNA BEZRÁMOVÁ PRIEČKA
- S KANALIZAČNÁ ŠACHTA

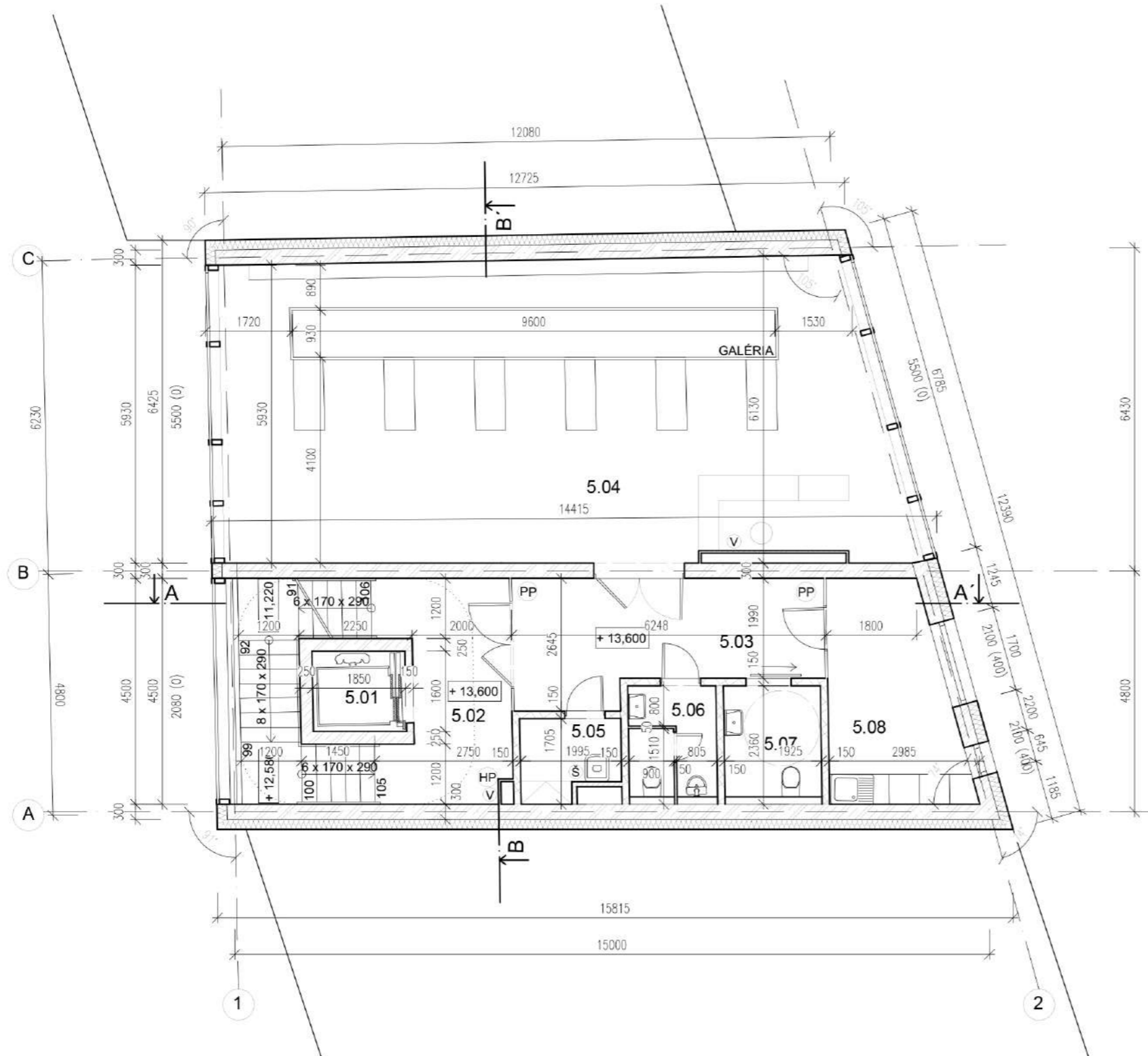


LEGENDA MIESTNOSTÍ 4.NP






ČÍSLO	NÁZOV MIESTNOSTI	m ²	PODLAHA	STENY	STROP	POZNÁMKY
4.01	VÝŤAHOVÁ ŠACHTA	2,95	BETÓNOVÝ POTER	NÁTER	BEZ ÚPRAVY	
4.02	ÚNIKOVÉ SCHODISKO	21,27	BETÓNOVÝ POTER	VÁPENNOCEMENTOVÁ OMIETKA	VÁPENNOCEMENTOVÁ OMIETKA	
4.03	CHODBA	13,72	GRESOVÁ DLAŽBA	VÁPENNOCEMENTOVÁ OMIETKA	VÁPENNOCEMENTOVÁ OMIETKA	
4.04	KNIŽNICA	78,54	LINOLEOVÁ PODLAHA	VÁPENNOCEMENTOVÁ OMIETKA	VÁPENNOCEMENTOVÁ OMIETKA	
4.05	UPRATOVAČKA	2,52	KERAMICKÁ DLAŽBA	KERAMICKÝ OBKLAD	VÁPENNOCEMENTOVÁ OMIETKA	
4.06	WC MUŽI	3,86	KERAMICKÁ DLAŽBA	KERAMICKÝ OBKLAD	KAZETOVÝ PODHLAD	SV. V. PODHLADU - 0,250
4.07	WC VOZIČKÁR / ŽENY	4,25	KERAMICKÁ DLAŽBA	KERAMICKÝ OBKLAD	KAZETOVÝ PODHLAD	SV. V. PODHLADU - 0,250
4.08	KUCHYŇA	10,76	KERAMICKÁ DLAŽBA	KERAMICKÝ OBKLAD, VÁPENNOCEMEN. OM.	VÁPENNOCEMENTOVÁ OMIETKA	
SPOLU		137,87				

FAKULTA ARCHITEKTÚRY A DIZAJNU STU V BRATISLAVE		Akad. rok 2021/2022	STU FAD
Predmet: 1_AN7_AU Ateliér navrhovania VII Študijný program Architektúra a urbanizmus			
Garant predmetu: doc. Ing. arch. Alexander Schleicher, PhD.			
Téma: Knižnica STU			
Študent: Celia Saavedra		Mierka M 1: 100	
Vedúci práce: doc. Ing. arch. Gabriela Rolenčíková, PhD.		Číslo výkresu:	
Asistent: Ing. arch. Gabriela Rolenčíková			
Druh dokumentácie: Projekt stavby pre stavebné konanie			
Obsah výkresu: Pôdorys 4.NP		Dátum 23.5.2022	






PODORYS 5.NP, M 1:100



LEGENDA MATERIÁLOV

-  MONOLITICKÁ ŽB. NOSNÁ STENA 300 mm
-  LAHČENÝ PREFABRIKOVANÝ ŠTRUKTUROVANÝ BETÓN
-  SADROKARTÓNOVÁ PRIEČKA
-  TEPELNÁ IZOLÁCIA - EPS IZOLAČNÉ DOSKY S NÍZKOU NASHIAKOVOSŤOU - ISOVER EPS PERIMETER hr. 200 mm, R= 6,05 (m2K/W) - SUTERÉN
-  SUSEDNÉ BUDOVY

LEGENDA PRVKOV

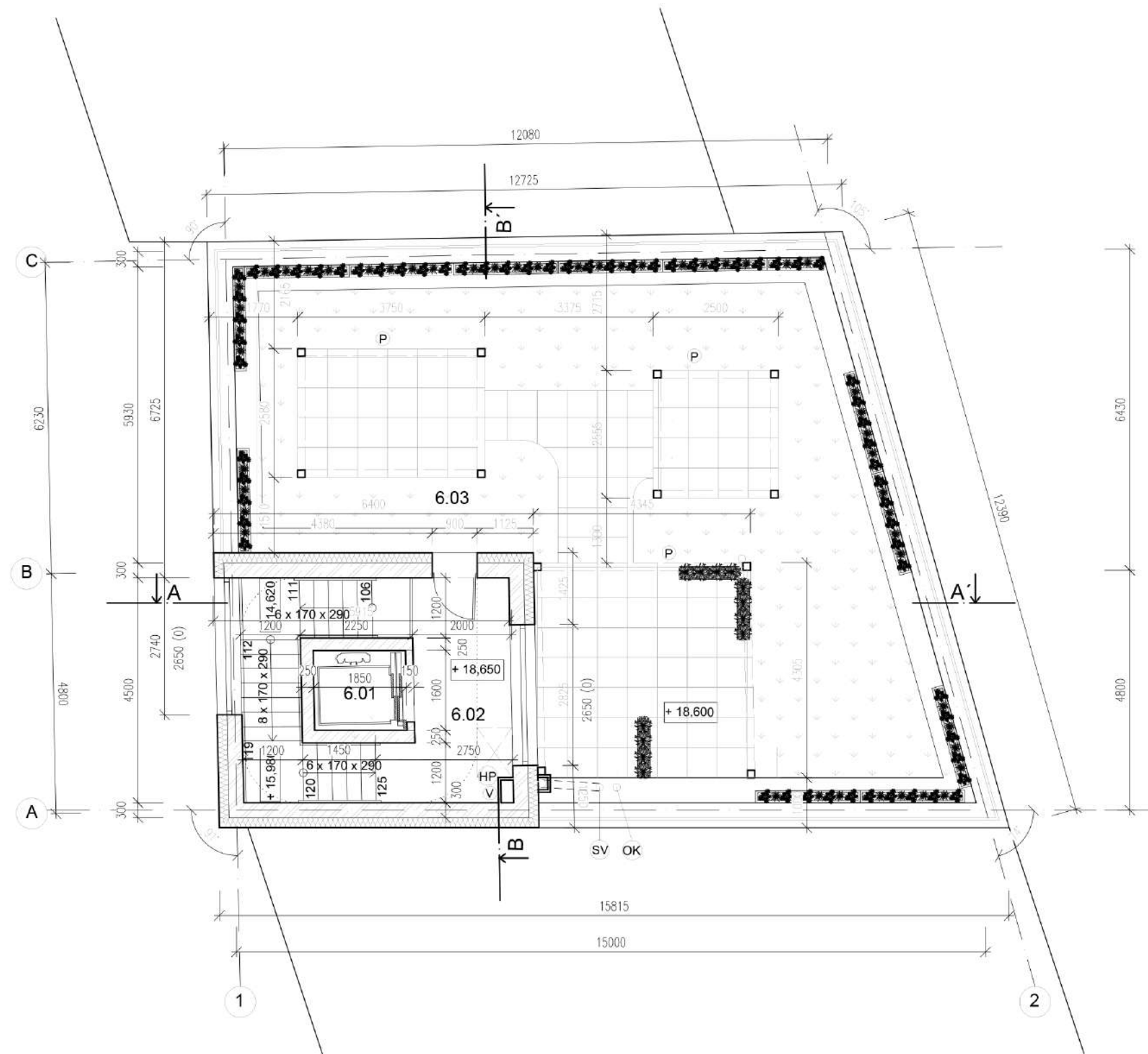
-  V ZVOD ZRÁŽKOVEJ VODY
-  VŠ ŠACHTA PRE VÝŤAH
-  HP HASIACI PRÍSTROJ
-  VY EVAKUAČNÝ VÝŤAH
-  PP PRESKLENÁ PROTIPOŽIARNA BEZRÁMOVÁ PRIEČKA
-  Š KANALIZAČNÁ ŠACHTA

LEGENDA MIESTNOSTÍ 5.NP

ČÍSLO	NÁZOV MIESTNOSTI	m2	PODLAHA	STENY	STROP	POZNÁMKY
5.01	VÝŤAHOVÁ ŠACHTA	2,95	BETÓNOVÝ POTER	NÁTER	BEZ ÚPRAVY	
5.02	ÚNIKOVÉ SCHODISKO	21,27		VÁPENNOCEMENTOVÁ OMIETKA	VÁPENNOCEMENTOVÁ OMIETKA	
5.03	CHODBA	13,72	GRESOVÁ DLAŽBA	VÁPENNOCEMENTOVÁ OMIETKA	VÁPENNOCEMENTOVÁ OMIETKA	
5.04	KNIŽNICA	69,59	LINOLEOVÁ PODLAHA	VÁPENNOCEMENTOVÁ OMIETKA	VÁPENNOCEMENTOVÁ OMIETKA	
5.05	UPRATOVAČKA	2,52	KERAMICKÁ DLAŽBA	KERAMICKÝ OBKLAD	VÁPENNOCEMENTOVÁ OMIETKA	
5.06	WC MUŽI	3,86	KERAMICKÁ DLAŽBA	KERAMICKÝ OBKLAD	KAZETOVÝ PODHLAD	SV. V. PODHLADU - 0,250
5.07	WC VOZÍČKÁR / ŽENY	4,25	KERAMICKÁ DLAŽBA	KERAMICKÝ OBKLAD	KAZETOVÝ PODHLAD	SV. V. PODHLADU - 0,250
5.08	KUCHYŇA	10,76	KERAMICKÁ DLAŽBA	KERAMICKÝ OBKLAD, VÁPENNOCEMEN. OM.	VÁPENNOCEMENTOVÁ OMIETKA	
SPOLU		128,92				

FAKULTA ARCHITEKTÚRY A DIZAJNU STU V BRATISLAVE		Akad. rok 2021/2022	STU FAD
Predmet: 1_AN7_AU Ateliér navrhovania VII Študijný program Architektúra a urbanizmus			
Garant predmetu: doc. Ing. arch. Alexander Schleicher, PhD.			
Téma: Knižnica STU			
Študent: Celia Saavedra		Mierka M 1: 100	
Vedúci práce: doc. Ing. arch. Gabriela Rolenciková, PhD.		Číslo výkresu:	
Asistent:			
Druh dokumentácie: Projekt stavby pre stavebné konanie			
Obsah výkresu: Pódorys 5.NP		Dátum 23.5.2022	

PODORYS 6.NP, M 1:100



LEGENDA MATERIÁLOV

- MONOLITICKÁ ŽB. NOSNÁ STENA 300 mm
- SADROKARTONOVÁ PRIEČKA
- DLAŽBA
- TRÁVA
- TEPelná IZOLÁCIA - EPS IZOLAČNÉ DOSKY S NÍZKOU NASIAKOVOSŤOU - ISOVER EPS PERIMETER hr. 200 mm, R= 6,05 (m²K/W) - SUTERÉN
- SUSEDNÉ BUDOVY

LEGENDA PRVKOV

- ZVOD ZRÁŽKOVEJ VODY
- VŠ ŠACHTA PRE VÝŤAH
- HP HASIACI PRÍSTROJ
- VY EVAKUAČNÝ VÝŤAH
- P POSUVNÁ PERGOLA
- SV STREŠNÁ VPUST
- OK ODVETRANIE KANALIZÁCIE

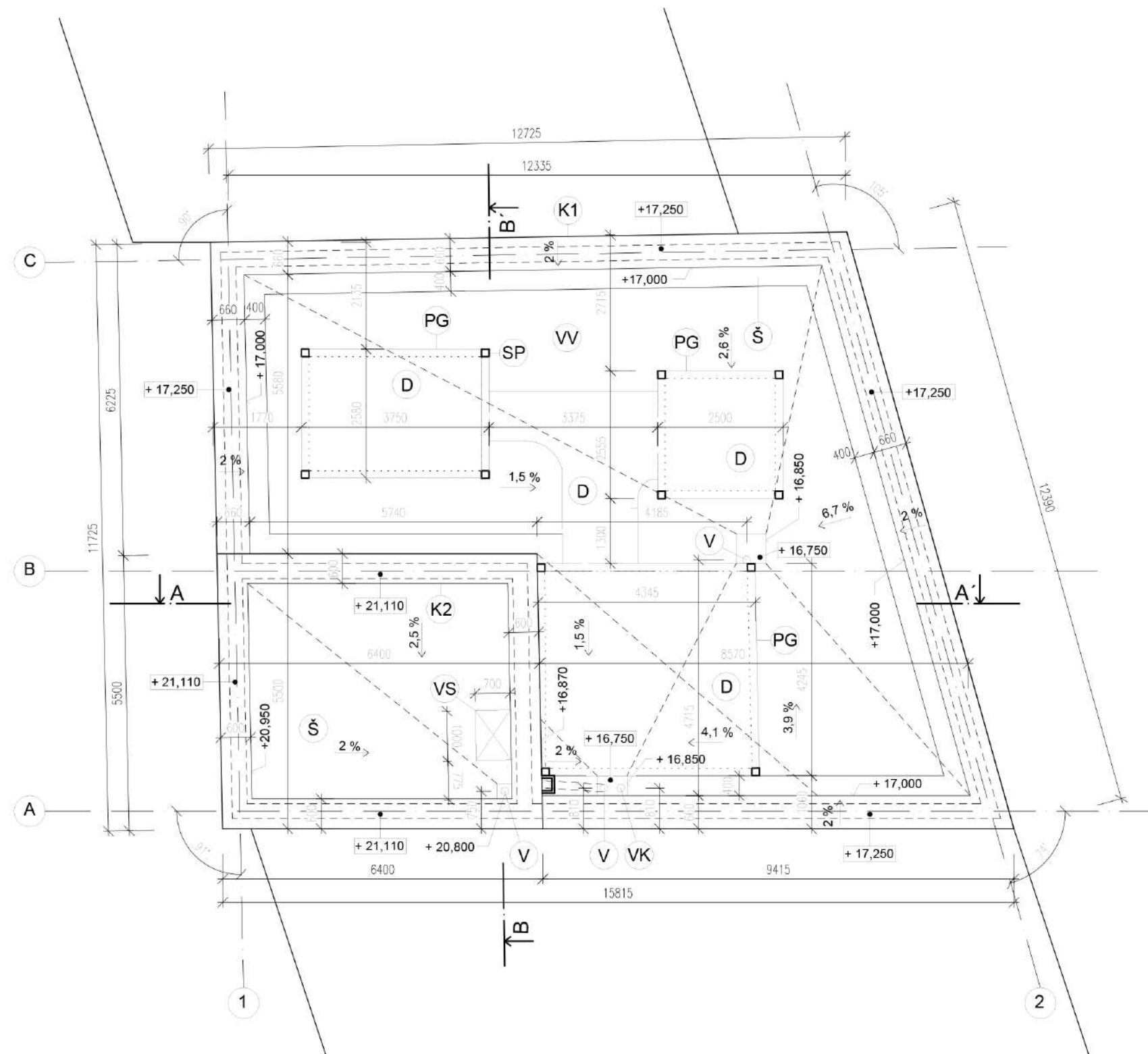


LEGENDA MIESTNOSTÍ 6.NP

ČÍSLO	NÁZOV MIESTNOSTI	m ²	PODLAHA	STENY	STROP
5.01	VÝTAHOVÁ ŠACHTA	2,95	BETÓNOVÝ POTER	NÁTER	BEZ ÚPRAVY
5.02	ÚNIKOVÉ SCHODISKO	21,27		VÁPENNOCEMENTOVÁ OMIETKA	VÁPENNOCEMENTOVÁ OMIETKA
5.03	TERASA	114,14	VEGETÁCIA, DLAŽBA	-	-
SPOLU		138,36			

FAKULTA ARCHITEKTÚRY A DIZAJNU STU V BRATISLAVE		Akad. rok 2021/2022	STU FAD
Predmet: 1_AN7_AU Ateliér navrhovania VII Studijný program Architektúra a urbanizmus			
Garant predmetu: doc. Ing. arch. Alexander Schleicher, PhD.			
Téma: Knižnica STU			
Študent: Celia Saavedra			Mierka M 1: 100
Vedúci práce: doc. Ing. arch. Gabriela Rolenčíková, PhD.			Číslo výkresu:
Asistent: Ing. arch. Gabriela Rolenčíková			
Druh dokumentácie: Projekt stavby pre stavebné konanie			
Obsah výkresu: Pódorys 6.NP			Dátum 23.5.2022

PODORYS STRECHY, M 1:100



LEGENDA MATERIÁLOV

☐ SUSEDNÉ BUDOVY

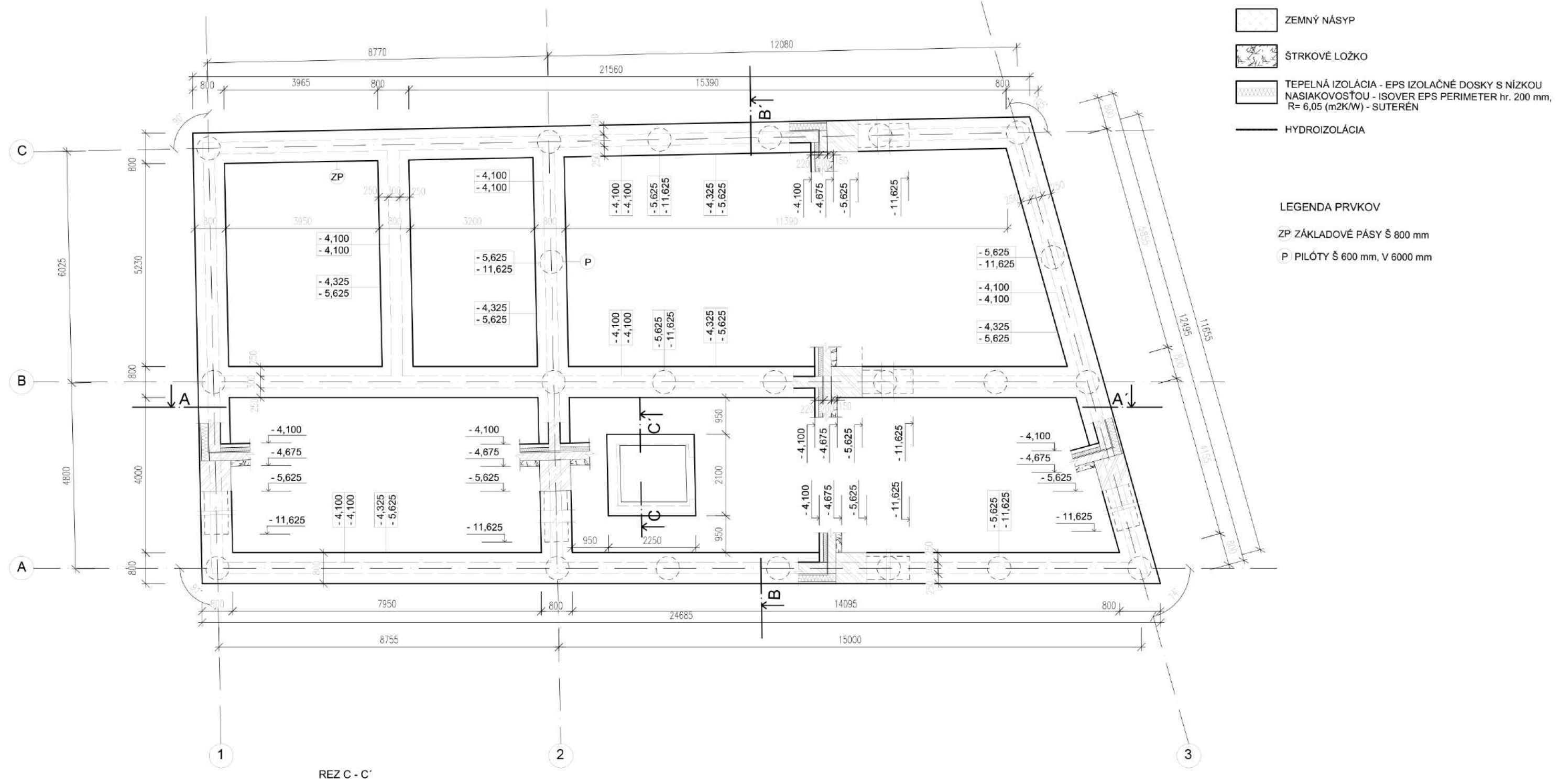
LEGENDA PRVKOV

- V STREŠNÁ VPUSŤ
- VS VÝLEZ NA STRECHU
- VK ODVETRANIE KANALIZÁCIE
- PG PERGOLA
- SP STĽP PERGOLY
- VV VEGETÁCIA EXTENZÍVNEJ STRECHY
- D BETÓNOVÁ DLAŽBA NA TERČOCH
- K1 OPLECHOVANIE ATIKY
- K2 OPLECHOVANIE ATIKY



FAKULTA ARCHITEKTÚRY A DIZAJNU STU V BRATISLAVE Predmet: 1_AN7_AU Ateliér navrhovania VII Študijný program Architektúra a urbanizmus		Akad. rok 2021/2022	
Garant predmetu: doc. Ing. arch. Alexander Schleicher, PhD.			
Téma: Knižnica STU			
Študent: Celia Saavedra		Mierka M 1: 100	
Vedúci práce: doc. Ing. arch. Gabriela Rolenčíková, PhD.		Číslo výkresu:	
Asistent: Ing. arch. Gabriela Rolenčíková			
Druh dokumentácie: Projekt stavby pre stavebné konanie			
Obsah výkresu: Podorys strechy		Dátum 23.5.2022	

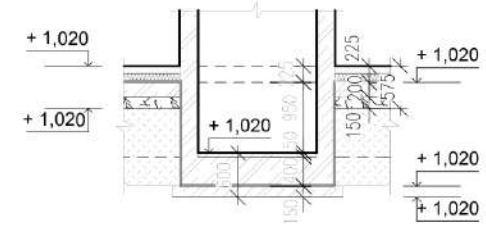
PODORYS ZÁKLADOV, M 1:100



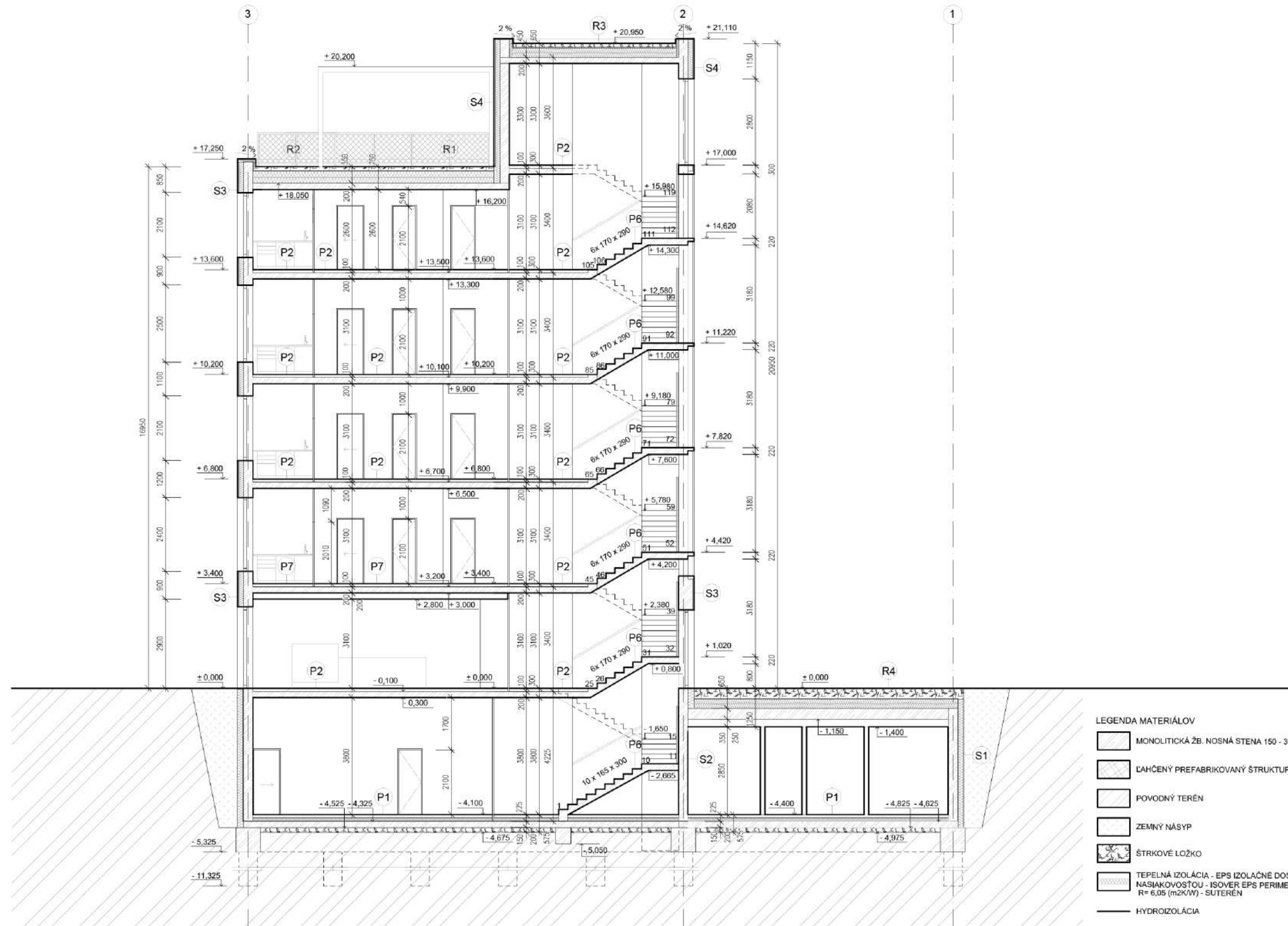
- LEGENDA MATERIÁLOV**
- MONOLITICKÁ ŽB. NOSNÁ STENA 300 mm
 - ZEMNÝ NÁSYP
 - ŠTRKOVÉ LOŽKO
 - TEPELNÁ IZOLÁCIA - EPS IZOLAČNÉ DOSKY S NÍZKOU NASIAKOVOSŤOU - ISOVER EPS PERIMETER hr. 200 mm, R= 6,05 (m²K/W) - SUTERÉN
 - HYDROIZOLÁCIA

- LEGENDA PRVKOV**
- ZP ZÁKLADOVÉ PÁSY Š 800 mm
 - P PILÓTY Š 600 mm, V 6000 mm

REZ C - C'



FAKULTA ARCHITEKTÚRY A DIZAJNU STU V BRATISLAVE Predmet: 1_AN7_AU Ateliér navrhovania VII Študijný program Architektúra a urbanizmus		Akad. rok 2021/2022	
Garant predmetu: doc. Ing. arch. Alexander Schleicher, PhD.			
Téma: Knižnica STU			
Študent: Celia Saavedra		Mierka M 1: 100	
Vedúci práce: doc. Ing. arch. Gabriela Rolenčíková, PhD.		Číslo výkresu:	
Asistent: Ing. arch. Gabriela Rolenčíková			
Druh dokumentácie: Projekt stavby pre stavebné konanie			
Obsah výkresu: Pôdorys základov		Dátum 23.5.2022	



LEGENDA SKLADBY PODLÁH

ZNAČKA	VRSTVY	mm
P1	GRESOVÁ DLAŽBA	9
	LEPIDLO	6
	BETÓNOVÝ POTER	45
	TEPELNÁ IZOLÁCIA	140
	HYDROIZOLÁCIA	-
P2	ŽB DOSKA	200
	ŠTRKOVÉ LOŽKO	150
	SPOLU	550
	RASTLÝ TERÉN	-
	GRESOVÁ DLAŽBA	9
P6	BETÓNOVÝ POTER	45
	KROČAJOVÁ IZOLÁCIA	40
	ŽB STROPNÁ DOSKA	200
	VÁPENNOCEMENTOVÁ OMIETKA	10
	SPOLU	310
P7	LINOLEOVÁ PODLAHA	5
	ŽB DOSKA SCHODISKA	150
	SPOLU	155
	GRESOVÁ DLAŽBA	9
	LEPIDLO	6
P7	BETÓNOVÝ POTER	45
	KROČAJOVÁ IZOLÁCIA	40
	ŽB STROPNÁ DOSKA	200
	KAZETOVÝ PODHLAD	200
	VÁPENNOCEMENTOVÁ OMIETKA	10
SPOLU	510	

LEGENDA SKLADBY STRIECH

ZNAČKA	VRSTVY	mm
R1	BETÓNOVÁ DLAŽBA NA TERČE	40
	GEOTEXILIA	-
	HYDROIZOLÁCIA	-
	SPÁDOVÁ VRSTVA	20 - 100
	TEPELNÁ IZOLÁCIA	30
R2	PAROZÁBRANA	-
	ŽB STROPNÁ DOSKA	200
	VÁPENNOCEMENTOVÁ OMIETKA	10
	SPOLU	750
	VEGETAČNÁ VRSTVA	40
R2	FILTRAČNÁ FÓLIA	-
	HYDROAKUMULAČNÁ VRSTVA	30
	OCHRANNÁ FÓLIA	-
	FÓLIA PROTI PRERASTANIU KOREŇOV	-
	HYDROIZOLÁCIA	-
R3	SPÁDOVÁ VRSTVA	20 - 100
	TEPELNÁ IZOLÁCIA	30
	PAROZÁBRANA	-
	ŽB STROPNÁ DOSKA	200
	VÁPENNOCEMENTOVÁ OMIETKA	10
R4	SPOLU	750
	STRKOVÝ NÁSYP	90
	HYDROIZOLÁCIA	-
	GEOTEXILIA	-
	SPÁDOVÁ VRSTVA	20 - 100
R4	TEPELNÁ IZOLÁCIA	300
	PAROZÁBRANA	-
	ŽB STROPNÁ DOSKA	350
	KAZETOVÝ PODHLAD	250
	VÁPENNOCEMENTOVÁ OMIETKA	10
SPOLU	1250	

LEGENDA MATERIÁLOV

- MONOLITICKÁ ŽB. NOSNÁ STENA 150 - 300 mm
- LAHČENÝ PREFABRIKOVANÝ ŠTRUKTUROVANÝ BETÓN
- POVODNÝ TERÉN
- ZEMNÝ NÁSYP
- ŠTRKOVÉ LOŽKO
- TEPELNÁ IZOLÁCIA - EPS IZOLAČNÉ DOSKY S NÍZKOU NASIAKOVOSŤOU - ISOVER EPS PERIMETER hr. 200 mm, R= 6,05 (m²K/W) - SUTERÉN
- HYDROIZOLÁCIA

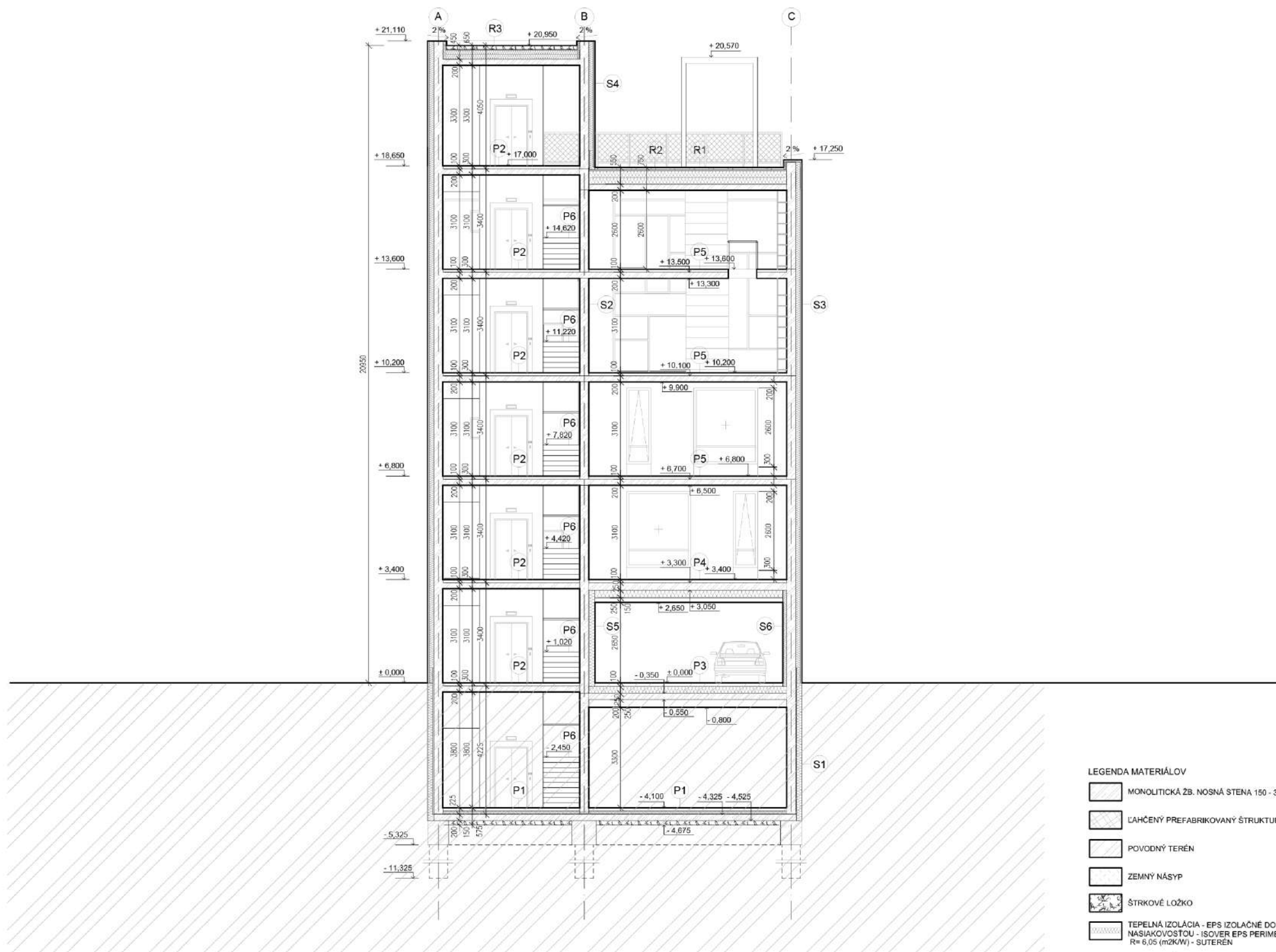
LEGENDA SKLADBY STIEN

ZNAČKA	VRSTVY	mm
S1	TEPELNÁ IZOLÁCIA	200
	HYDROIZOLÁCIA	-
	ŽB NOSNÁ STENA	300
	VÁPENNOCEMENTOVÁ OMIETKA	10
	SPOLU	510
S2	VÁPENNOCEMENTOVÁ OMIETKA	10
	ŽB NOSNÁ STENA	300
	VÁPENNOCEMENTOVÁ OMIETKA	10
	SPOLU	320
	VLAKNOCEM. FASADNÝ PANEL	8
S3	VZDUCHOVÁ MEDZERA	52
	TEPELNÁ IZOLÁCIA	200
	ŽB NOSNÁ STENA	300
	VÁPENNOCEMENTOVÁ OMIETKA	10
	SPOLU	570
S4	SILIKÁTOVÁ OMIETKA	10
	TEPELNÁ IZOLÁCIA	200
	ŽB NOSNÁ STENA	300
	VÁPENNOCEMENTOVÁ OMIETKA	10
	SPOLU	520

LEGENDA PRVKOV

- Z Zábradlie v 1100 mm
- P POSUVNÁ PERGOLA

FAKULTA ARCHITEKTÚRY A DIZAJNU STU V BRATISLAVE		Akad. rok 2021/2022	STU FAD
Predmet: 1_AN7_AU Ateliér navrhovania VII Študijný program Architektúra a urbanizmus			
Garant predmetu: doc. Ing. arch. Alexander Schleicher, PhD.			
Téma: Knižnica STU			
Študent: Celia Saavedra		Mierka M 1: 100	
Vedúci práce: doc. Ing. arch. Gabriela Rolenčíková, PhD.		Číslo výkresu:	
Asistent: Ing. arch. Gabriela Rolenčíková			
Druh dokumentácie: Projekt stavby pre stavebné konanie			
Obsah výkresu: Rez A - A'		Dátum 23.5.2022	



LEGENDA SKLADBY PODLÁH

ZNAČKA	VRSTVY	mm
P1	GRESOVÁ DLAŽBA	9
	LEPIDLO	6
	BETONOVÝ POTER	45
	TEPELNÁ IZOLÁCIA	140
	HYDROIZOLÁCIA	-
	ZB DOSKA	200
P2	ŠTRKOVÉ LOŽKO	150
	SPOLU	550
	RASTLÝ TERÉN	-
	GRESOVÁ DLAŽBA	9
	LEPIDLO	6
	BETONOVÝ POTER	45
P3	KROČAJOVÁ IZOLÁCIA	40
	ZB STROPNÁ DOSKA	200
	VÁPENNOCEMENTOVÁ OMIETKA	10
	SPOLU	310
	BETONOVÁ DOSKA	100
	HYDROIZOLÁCIA	-
P4	TEPELNÁ IZOLÁCIA STYRODUR	250
	PAROZABRANA	-
	ZB STROPNÁ DOSKA	200
	VÁPENNOCEMENTOVÁ OMIETKA	10
	KAZETOVÝ PODHLAD	250
	SPOLU	810
P5	LINOLOVÁ PODLAHA	5
	LEPIDLO	-
	BETONOVÝ POTER	55
	ZB STROPNÁ DOSKA	250
	HYDROIZOLÁCIA	-
	TEPELNÁ IZOLÁCIA	250
P6	VÁPENNOCEMENTOVÁ OMIETKA	10
	SPOLU	570
	LINOLOVÁ PODLAHA	5
	LEPIDLO	-
	BETONOVÝ POTER	45
	KROČAJOVÁ IZOLÁCIA	50
P6	ZB STROPNÁ DOSKA	200
	VÁPENNOCEMENTOVÁ OMIETKA	10
	SPOLU	310
	LINOLOVÁ PODLAHA	5
	ZB DOSKA SCHODISKA	150
	SPOLU	155

LEGENDA SKLADBY STRIECH

ZNAČKA	VRSTVY	mm
R1	BETONOVÁ DLAŽBA NA TERČE	40
	GEOTEXTILIA	-
	HYDROIZOLÁCIA	-
	SPADOVÁ VRSTVA	20 - 100
	TEPELNÁ IZOLÁCIA	30
	PAROZABRANA	-
R2	ZB STROPNÁ DOSKA	200
	VÁPENNOCEMENTOVÁ OMIETKA	10
	SPOLU	750
	VEGETAČNÁ VRSTVA	40
	FILTRÁČNÁ FÓLIA	-
	HYDROAKUMULAČNÁ VRSTVA	30
R3	OCHRANNÁ FÓLIA	-
	FÓLIA PROTI PRERASTANIU KOREŇOV	-
	HYDROIZOLÁCIA	-
	SPADOVÁ VRSTVA	20 - 100
	TEPELNÁ IZOLÁCIA	450
	PAROZABRANA	-
R3	ZB STROPNÁ DOSKA	200
	VÁPENNOCEMENTOVÁ OMIETKA	10
	SPOLU	750
	ŠTRKOVÝ NÁSYP	90
	GEOTEXTILIA	-
	HYDROIZOLÁCIA	-
R3	SPADOVÁ VRSTVA	20 - 100
	TEPELNÁ IZOLÁCIA	300
	PAROZABRANA	-
	ZB STROPNÁ DOSKA	200
	VÁPENNOCEMENTOVÁ OMIETKA	10
	SPOLU	650

LEGENDA MATERIÁLOV

- MONOLITICKÁ ZB. NOSNÁ STENA 150 - 300 mm
- LAHČENÝ PREFABRIKOVANÝ ŠTRUKTUROVANÝ BETÓN
- POVODNÝ TERÉN
- ZEMNÝ NÁSYP
- ŠTRKOVÉ LOŽKO
- TEPELNÁ IZOLÁCIA - EPS IZOLAČNÉ DOSKY S NÍZKOU NÁŠIAKOVOSŤOU - ISOVER EPS PERIMETER hr. 200 mm, R=6,05 (m²K/W) - SUTERÉN
- HYDROIZOLÁCIA

LEGENDA PRVKOV

- Z Zábradlie v 1100 mm
- P POSUVNÁ PERGOLA

LEGENDA SKLADBY STIEN

ZNAČKA	VRSTVY	mm
S1	TEPELNÁ IZOLÁCIA	200
	HYDROIZOLÁCIA	-
	ZB NOSNÁ STENA	300
	VÁPENNOCEMENTOVÁ OMIETKA	10
	SPOLU	510
	VÁPENNOCEMENTOVÁ OMIETKA	10
S2	ZB NOSNÁ STENA	300
	VÁPENNOCEMENTOVÁ OMIETKA	10
	SPOLU	320
	VLÁKNOCEM. FASÁDNÝ PANEL	8
	VZDUCHOVÁ MEDZERA	52
	TEPELNÁ IZOLÁCIA	200
S3	ZB NOSNÁ STENA	300
	VÁPENNOCEMENTOVÁ OMIETKA	10
	SPOLU	570
	SILIKÁTOVÁ OMIETKA	10
	TEPELNÁ IZOLÁCIA	200
	ZB NOSNÁ STENA	300
S4	VÁPENNOCEMENTOVÁ OMIETKA	10
	SPOLU	520
	SILIKÁTOVÁ OMIETKA	10
	TEPELNÁ IZOLÁCIA	200
	ZB NOSNÁ STENA	300
	VÁPENNOCEMENTOVÁ OMIETKA	10
S5	SPOLU	520
	SILIKÁTOVÁ OMIETKA	10
	TEPELNÁ IZOLÁCIA	200
	ZB NOSNÁ STENA	300
	TEPELNÁ IZOLÁCIA	126
	ZB NOSNÁ STENA	300
S6	TEPELNÁ IZOLÁCIA	200
	SPOLU	636

FAKULTA ARCHITEKTÚRY A DIZAJNU STU V BRATISLAVE		Akad. rok 2021/2022	STU FAD
Predmet: 1_AN7_AU Ateliér navrhovania VII Študijný program Architektúra a urbanizmus			
Garant predmetu: doc. Ing. arch. Alexander Schleicher, PhD.			
Téma: Knižnica STU			
Študent: Celia Saavedra		Mierka M 1: 100	
Vedúci práce: doc. Ing. arch. Gabriela Rolenčíková, PhD.		Číslo výkresu:	
Asistent: Ing. arch. Gabriela Rolenčíková			
Druh dokumentácie: Projekt stavby pre stavebné konanie			
Obsah výkresu: Rez B - B'		Dátum 23.5.2022	



LEGENDA SKLADBY FASÁD

ZNAČKA	VRSTVY	mm
F3	VLÁKNOCEM. FASÁDNY PANEL	8
	VZDUCHOVÁ MEDZERA	52
	TEPELNÁ IZOLÁCIA	200
	ZB NOSNÁ STENA	300
	VÁPENNOCEMENTOVÁ OMIETKA	10
F4	SPOLU	570
	SILIKÁTOVÁ OMIETKA	10
	TEPELNÁ IZOLÁCIA	200
	ZB NOSNÁ STENA	300
	VÁPENNOCEMENTOVÁ OMIETKA	10
	SPOLU	520

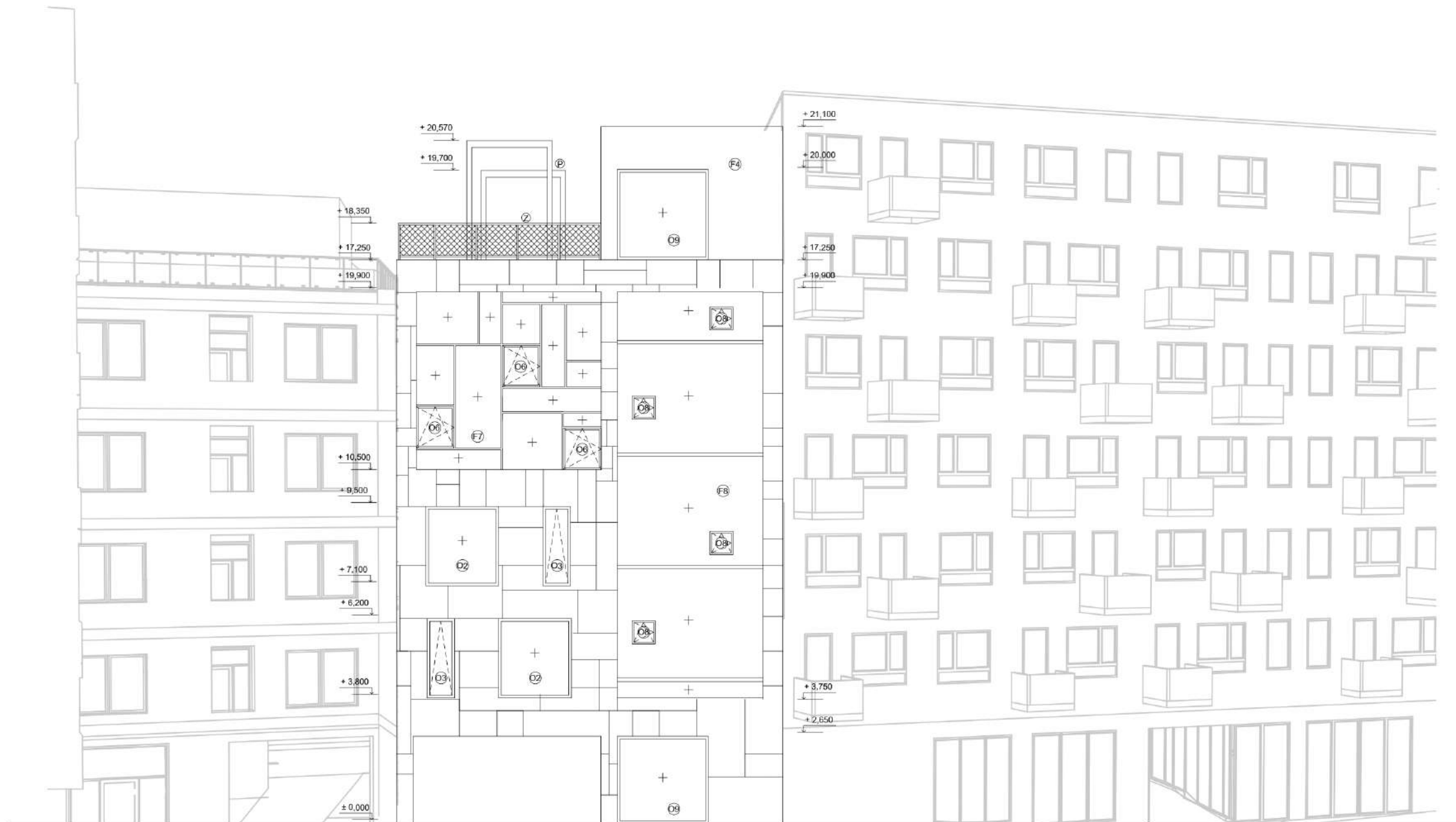
LEGENDA FASÁDNYCH PRVKOV

- F3 EQUITONE vláknocementová fasádny panel, mat.
- F4 Silikátová omietka, bordová
- P Aldoors posuvná pergola EVA
- Z Antikorové sietové (nerezové) zábradlie, bordové
- F7 Presklená fasáda Schuco s 6265 mm x v 5500 mm, pevné, trojsklo

LEGENDA OKIEN

- O1 Hlinikové okno Schuco s 2200 x v 2650 mm, pevné, trojsklo
- O2 Hlinikové okno Schuco s 2120 mm x v 2400 mm, pevné, trojsklo
- O3 Hlinikové okno Schuco s 800 mm x v 2400 mm, sklôpné, trojsklo
- O4 Hlinikové okno Schuco s 800 x v 2100 mm, sklôpné, trojsklo
- O5 Hlinikové okno Schuco s 2120 mm x v 2100 mm, pevné, trojsklo
- O6 Hlinikové okno Schuco s 1140 mm x v 1250 mm, otváraivo - sklôpné, trojsklo
- O7 Hlinikové okno Schuco s 2825 mm x v 2650 mm, pevné, trojsklo

FAKULTA ARCHITEKTÚRY A DIZAJNU STU V BRATISLAVE		Akad. rok 2021/2022 STU FAD
Predmet: 1_AN7_AU Ateliér navrhovania VII Študijný program Architektúra a urbanizmus		
Garant predmetu: doc. Ing. arch. Alexander Schleicher, PhD.		
Téma: Knižnica STU		
Študent: Celia Saavedra		Mierka M 1: 100
Vedúci práce: doc. Ing. arch. Gabriela Rolenčíková, PhD.		Číslo výkresu:
Asistent: Ing. arch. Gabriela Rolenčíková		
Druh dokumentácie: Projekt stavby pre stavebné konanie		
Obsah výkresu: Pohľad východný		Dátum 23.5.2022



LEGENDA SKLADBY FASÁD

ZNÁČKA	VRŠTVY	mm
F3	VLÁKNOCEMENTOVÝ FASÁDNY PANEL	8
	VZDUCHOVÁ MEDZERA	52
	TEPELNÁ IZOLÁCIA	200
	ZB NOSNÁ STENA	300
	VÁPENOCEMENTOVÁ OMIETKA	10
	SPOLU	570
F4	SILIKÁTOVÁ OMIETKA	10
	TEPELNÁ IZOLÁCIA	200
	ZB NOSNÁ STENA	300
	VÁPENOCEMENTOVÁ OMIETKA	10
	SPOLU	520

LEGENDA FASÁDNYCH PRVKOV

- F3 EQUITONE vláknocementová fasádny panel, mat.
- F4 Silikátová omietka, bordové
- P Aldoors posuvná pergola EVA
- Z Antikorové sietové (nerezové) zábradlie, bordové
- F7 Presklená fasáda Schuco š 6265 mm x v 5500 mm, pevné, trojsklo
- F8 Presklená fasáda Schuco š 4500 mm x v 16000 mm, pevné, trojsklo

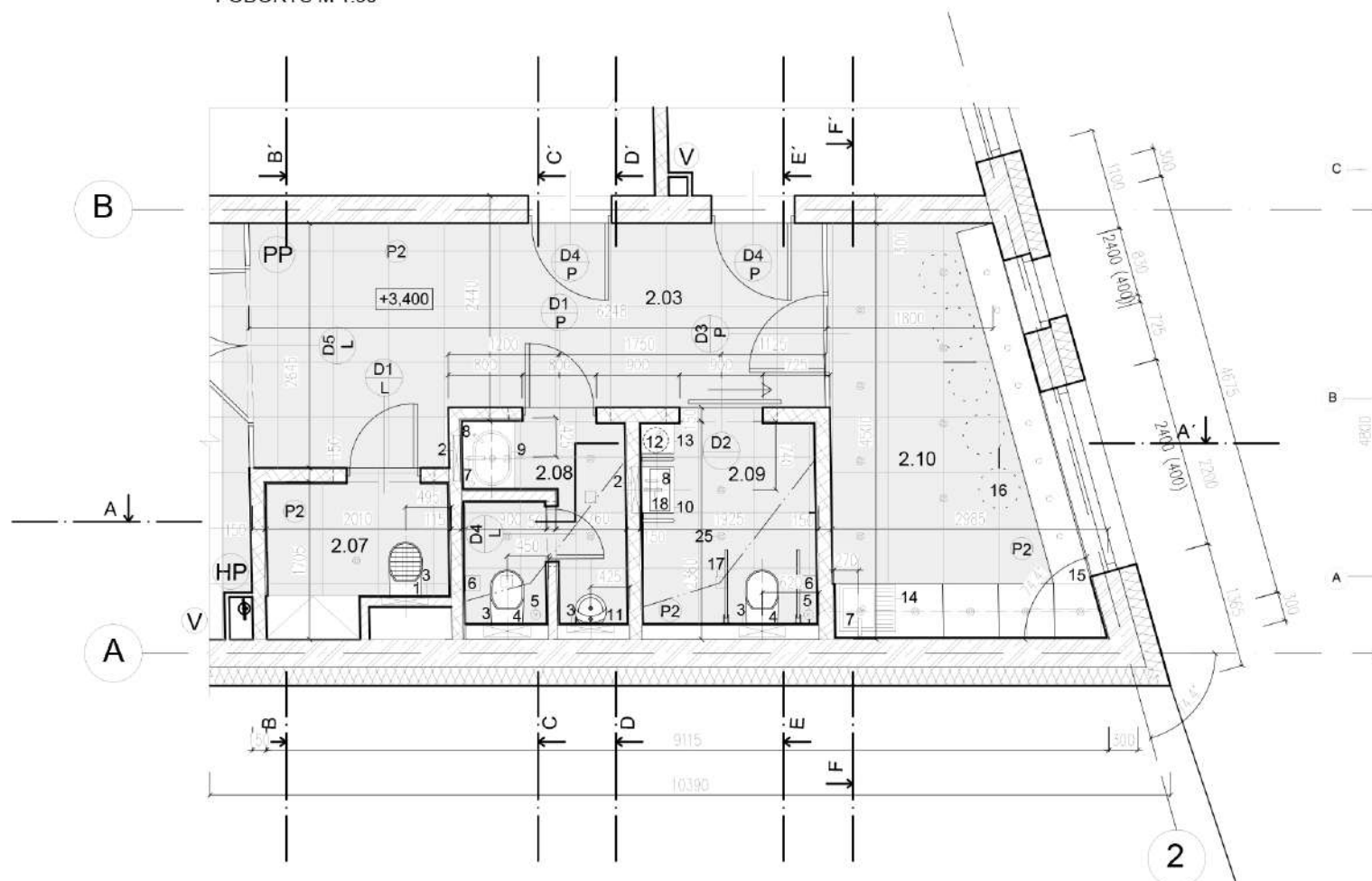
LEGENDA OKIEN

- O2 Hliníkové okno Schuco š 2120 mm x v 2400 mm, pevné, trojsklo
- O3 Hliníkové okno Schuco š 800 mm x v 2400 mm, sklápňé, trojsklo
- O6 Hliníkové okno Schuco š 1140 mm x v 1250 mm, otvárávo - sklápňé, trojsklo
- O8 H š 700 mm, v 700 mm, otvárávo - sklápňé, trojsklo
- O9 Hliníkové okno Schuco š 2740 mm x v 2650 mm, pevné, trojsklo

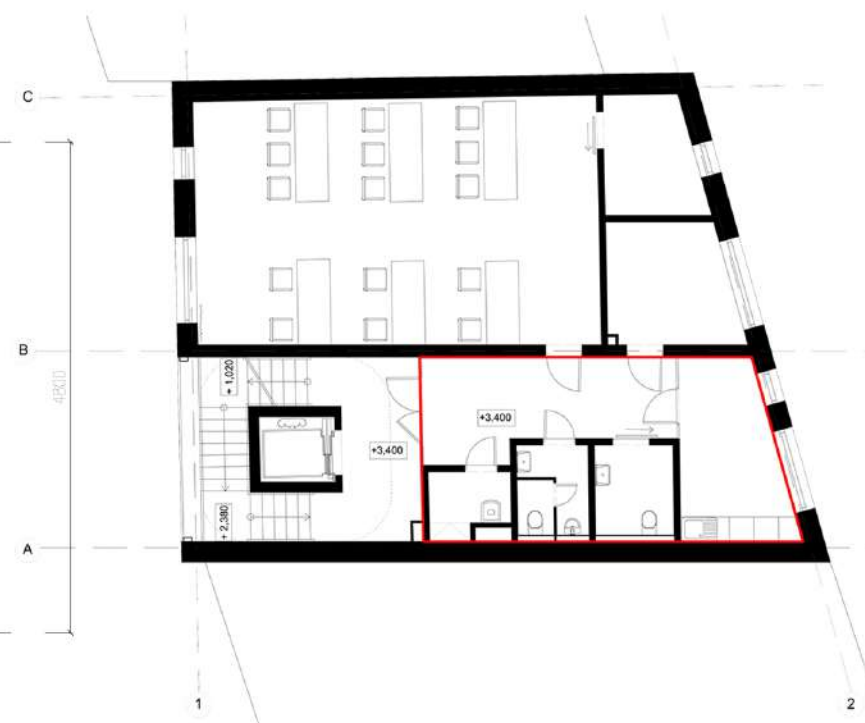
FAKULTA ARCHITEKTÚRY A DIZAJNU STU V BRATISLAVE		Akad. rok 2021/2022	STU FAD
Predmet: 1_AN7_AU Ateliér navrhovania VII Študijný program Architektúra a urbanizmus			
Garant predmetu: doc. Ing. arch. Alexander Schleicher, PhD.			
Téma: Knižnica STU			
Študent: Celia Saavedra		Mierka M 1: 100	
Vedúci práce: doc. Ing. arch. Gabriela Rolenčíková, PhD.		Číslo výkresu:	
Asistent: Ing. arch. Gabriela Rolenčíková			
Druh dokumentácie: Projekt stavby pre stavebné konanie			
Obsah výkresu: Pohľad západný		Dátum 23.5.2022	

REALIZAČNÉ PREHLBENIE

PODORYS M 1:50



POLOHA VYBRANEJ HYGIENICKEJ MIESTNOSTI



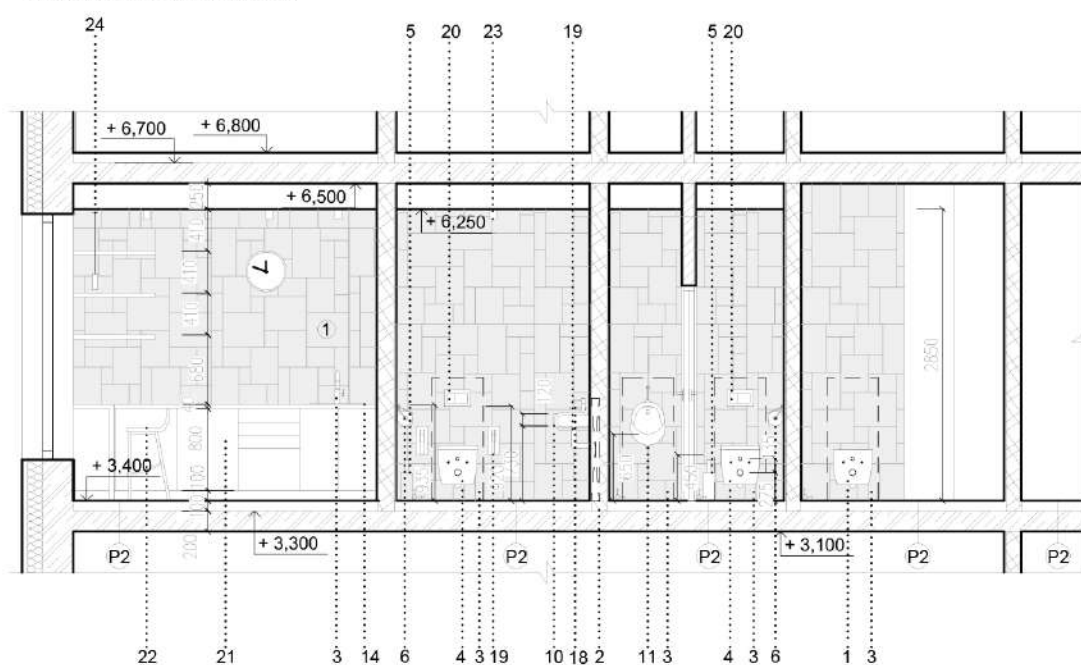
Legenda prvkov

- 1 Závesná výlevka MIRA s plastovou mriežkou, 435 x 510 x 400 - keramika
- 2 Nádržka do priečky k umývadlu Grohe Rapid
- 3 Geberit Duofix - Montážny prvok pre závesné wc, 112 cm, splachovacia nádržka pod omietkou Delta 12 cm
- 4 RAVAK Uní Chrome WC keramika, biela X01516
- 5 WC štetka s držiakom Rossignol Cleana 50461, červená, RAL 3027
- 6 Červený držiak na toaletný papier Brabantia Spa
- 7 TRES - Umývadlová jednopáková batéria
- 8 Umývadlová batéria na tekuté mydlo
- 9 Umývadlo na dosku Glacera Vallone 59 x 41 cm bez prepadu
- 10 Umývadlo TURIN 500 x 350 x 120, závesné
- 11 CERSANIT - pisoár President
- 12 Odpadový kôš na papierové servítky
- 13 Polica
- 14 Kuchynský drez Blanco Tipo 45 S Mini
- 15 Barový stôl
- 16 Barová stolička
- 17 Odvetrnie hygienických miestností
- 18 Umývadlová batéria Novaservis Metalia
- 19 ALAVO Doc M WC príslušenstvo, závesné
- 20 Otvor na odtok vody
- 21 Hotelová chladnička
- 22 TINA barová stolička bielo - červená
- 23 Bodové stropné svietidlo GU10 červený valec 9,5 cm
- 24 BELENOS závesná červená 230 V LED GU10 9W

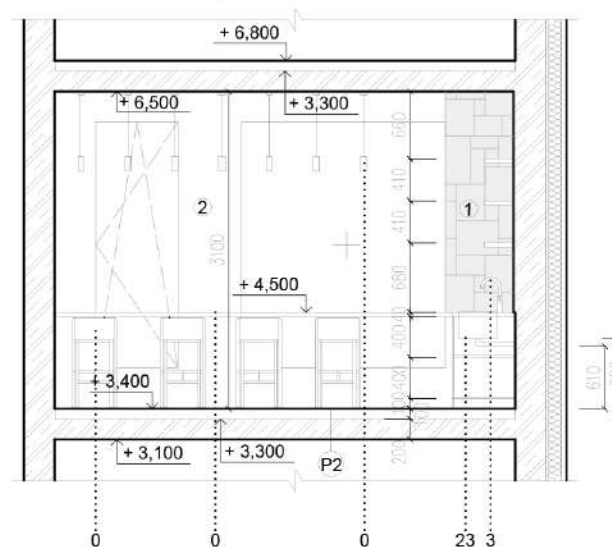
Povrchové úpravy

- 1 Keramický obklad Fineza White collection biela matná
- 2 Vápenocementová omietka biela
- 3 FIREBO bezrámové protipožiarna priečky
- P1 Gresova dlažba svetlo šedá 60 x 60 cm matná
- P2 Keramická dlažba Rako Extra svetlo šedá 60 x 60 cm matná
- PP Presklená protipožiarna priečka
- ↳ Začiatok a smer ukladania dlažby / obkladu

REZOPOHĽAD A-A', M 1:50



REZOPOHĽAD F-F', M 1:50



Legenda dverí

- D1 L Interiérové dvere ľavé bordové matné š 800 x v 2100 mm
- D2 Posuvné interiérové dvere bordové š 900 mm x v 2100 mm
- D3 P Interiérové presklené dvere pravé š 900 x v 2100 mm
- D4 P Interiérové dvere pravé bordové matné š 900 mm x v 2100 mm
- D5 L Interiérové presklené dvojkrídlové dvere ľavé š 1700 mm x v 2100 mm



FAKULTA ARCHITEKTÚRY A DIZAJNU STU V BRATISLAVE

Predmet: 1_AN7_AU Ateliér navrhovania VII
Študijný program Architektúra a urbanizmus

Akad. rok
2021/2022

STU
FAD

Garant predmetu: doc. Ing. arch. Alexander Schleicher, PhD.

Téma: Knižnica STU

Študent: Celia Saavedra

Mierka M 1:50

Vedúci práce: doc. Ing. arch. Gabriela Rolenčíková, PhD.

Číslo výkresu:

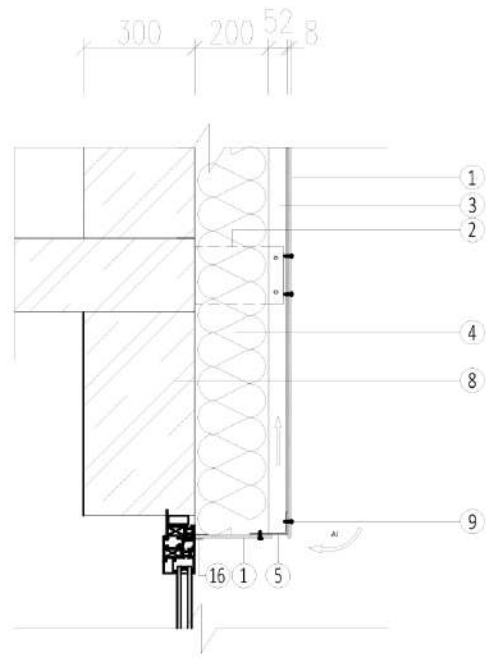
Asistent: Ing. arch. Gabriela Rolenčíková

Druh dokumentácie: Projekt stavby pre stavebné konanie

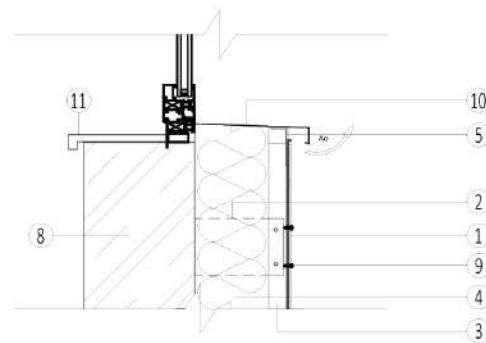
Obsah výkresu: Realizačné prehĺbenie

Dátum
23.5.2022

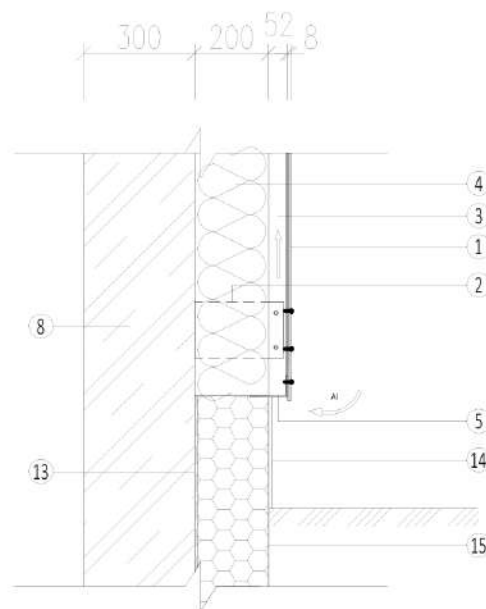
DETAIL A



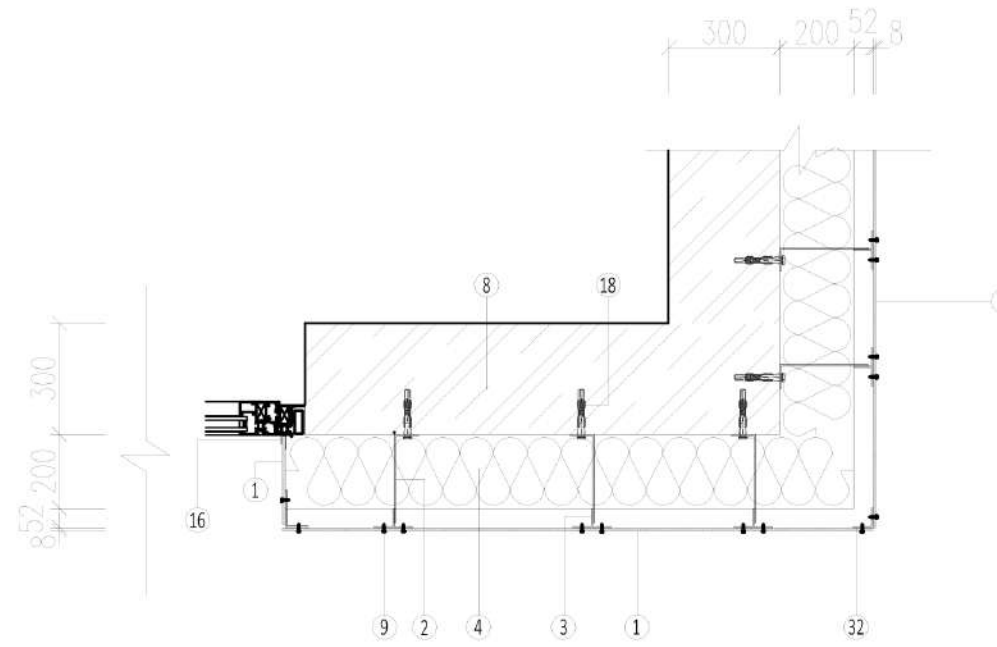
DETAIL B



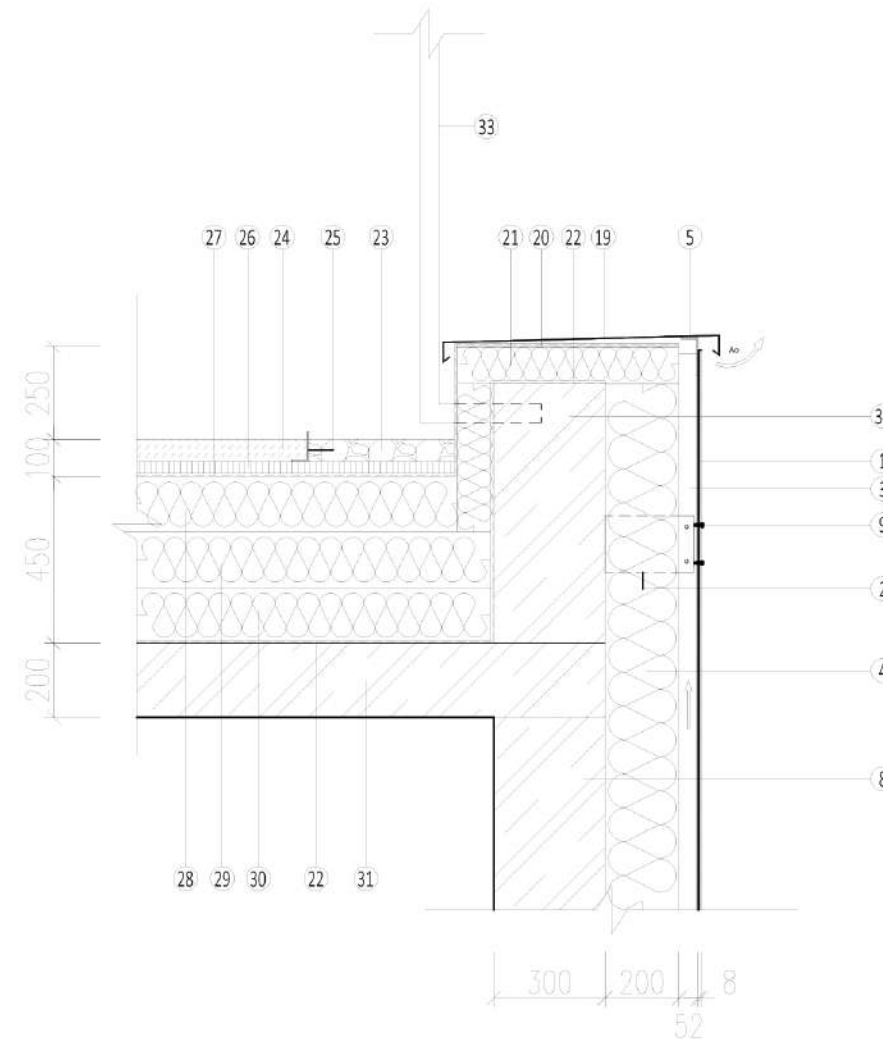
DETAIL C






DETAIL D - PODORYS DETAILU KOTVENIA PANELU NA FASÁDU



DETAIL E - ATIKA




LEGENDA MATERIÁLOV

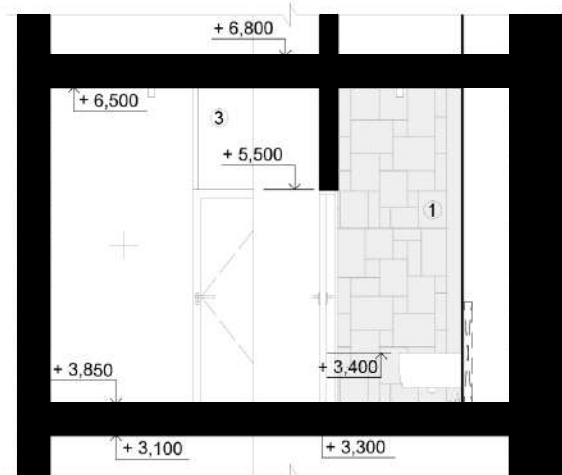
-  MONOLITICKÁ ŽB. NOSNÁ STENA 300 mm
-  TEPELNÁ IZOLÁCIA
-  HYDROIZOLÁCIA

LEGENDA PRVKOV

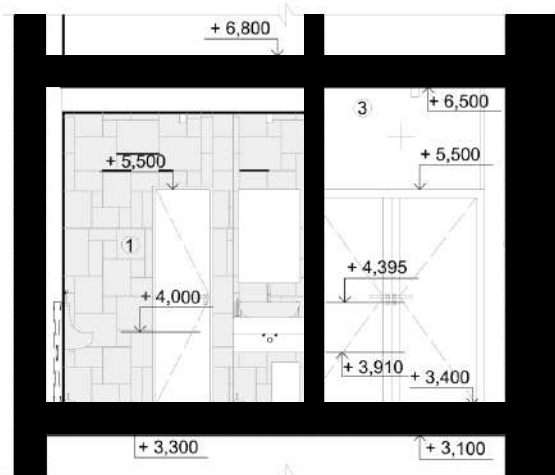
- 1 Fasádny panel SWISSPEARL
- 2 Nosná oceľová konzola fasády
- 3 Zvislý oceľový T-profil, prevetrávaná vzduchová medzera hr. 52 mm
- 4 Tepelná izolácia z minerálnej vlny hr. 200 mm
- 5 Perforovaný uholník
- 8 Nosná žb stena hr. 300 mm
- 9 Nit kotvenia fasádnych panelov
- 10 Vonkajší parapet
- 11 Interiérový parapet
- 13 Hydroizolácia suterénu
- 14 Mozaiková omietka
- 15 Tepelná izolácia suterénu, styrodur hr. 200 mm
- 16 Ukončovací profil pre uloženie fasádneho panela
- 18 Kotevná skrutka do žb steny
- 19 Oplechovanie atiky
- 20 Hydroizolácia strechy
- 21 Tepelná izolácia, styrodur hr. 100 mm
- 22 Parozábrana
- 23 Štrkový okraj strechy, šírka okraja 400 mm, hrúbka 70 mm
- 24 Vegetačná vrstva, hr. 70 mm
- 25 Plastový uholník, oddeľuje štrkový okraj od vegetačnej vrstvy
- 26 Drenážna a hydroakumulačná vrstva, hr. 30 mm
- 27 Hydroizolácia strechy, chránená geotextíliou z hornej strany
- 28 Tepelná izolácia, styrodur hr. 100 mm
- 29 Tepelná izolácia, dosky PIR PUREN MW hr. 150 mm
- 30 Tepelná izolácia v spáde, dosky PIR PUREN MW hr. 100-200 mm
- 31 Žb strop hr. 200 mm
- 32 Rohový uholník
- 33 Stĺpik zábradlia
- 34 Žb atika

FAKULTA ARCHITEKTÚRY A DIZAJNU STU V BRATISLAVE Predmet: 1_AN7_AU Ateliér navrhovania VII Študijný program Architektúra a urbanizmus		Akad. rok 2021/2022	
Garant predmetu: doc. Ing. arch. Alexander Schleicher, PhD.			
Téma: Knižnica STU			
Študent: Celia Saavedra		Mierka M 1: 15	
Vedúci práce: doc. Ing. arch. Gabriela Rolenčíková, PhD.		Číslo výkresu:	
Asistent: Ing. arch. Gabriela Rolenčíková			
Druh dokumentácie: Projekt stavby pre stavebné konanie			
Obsah výkresu: Výkres detailov		Dátum 23.5.2022	

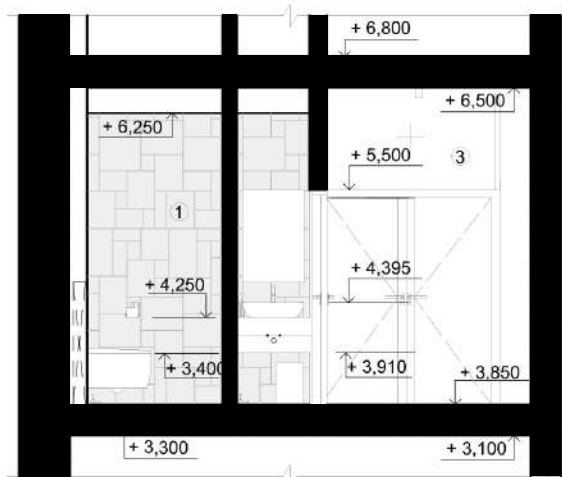
REZOPOHLAD B-B', M 1:50



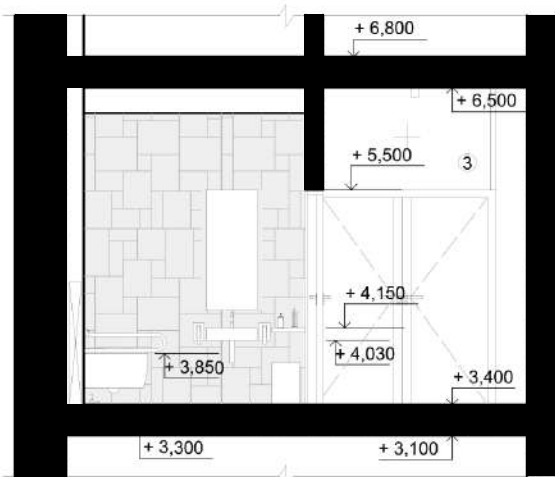
REZOPOHLAD D-D', M 1:50



REZOPOHLAD C-C', M 1:50



REZOPOHLAD E-E', M 1:50



Katalóg zariadenovacích predmetov a materiálov

4.



14.



3.



1.



23.



Podsvietené zrkadlo



9.



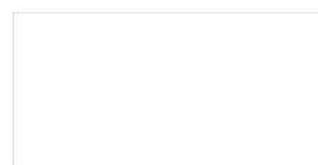
11.



LEGENDA MATERIÁLOV



P2



P - keramický obklad matný

FAKULTA ARCHITEKTÚRY A DIZAJNU STU V BRATISLAVE Predmet: 1_AN7_AU Ateliér navrhovania VII Študijný program Architektúra a urbanizmus		Akad. rok 2021/2022	STU FAD
Garant predmetu: doc. Ing. arch. Alexander Schleicher, PhD.			
Téma: Knižnica STU			
Študent: Celia Saavedra		Mierka M 1: 50	
Vedúci práce: doc. Ing. arch. Gabriela Rolenčíková, PhD.		Číslo výkresu:	
Asistent: Ing. arch. Gabriela Rolenčíková			
Druh dokumentácie: Projekt stavby pre stavebné konanie			
Obsah výkresu: Realizačné prehĺbenie		Dátum 23.5.2022	

VIZUALIZÁCIA



FAKULTA ARCHITEKTÚRY A DIZAJNU STU V BRATISLAVE		Akad. rok 2021/2022	STU FAD
Predmet: 1. BP - AU Bakalárska práca			
Architektonický projekt 1. časť - ARCHITEKTONICKÝ NÁVRH			
Garant predmetu: doc. Ing. arch. Alexander Schleicher, PhD.			
Téma: Knižnica STU			
Študent: Celia Saavedra		Mierka M 1:	
Vedúci práce: doc. Ing. arch. Eva Vojteková, PhD.		Číslo výkresu: 19	
Asistent: Ing. arch. Gabriela Rolenčíková			
Druh dokumentácie: Architektonická štúdia			
Obsah výkresu: Vizualizácia		Dátum 28.3.2021	

VIZUALIZÁCIA



FAKULTA ARCHITEKTÚRY A DIZAJNU STU V BRATISLAVE		STU FAD	
Predmet: 1_BP_AU Bakalárska práca			Akad. rok
Architektonický projekt			2021/2022
1. časť - ARCHITEKTONICKÝ NÁVRH			
Garant predmetu: doc. Ing. arch. Alexander Schleicher, PhD.			
Téma: Knižnica STU			
Študent: Celia Saavedra		Mierka M 1:	
Vedúci práce: doc. Ing. arch. Eva Vojteková, PhD.		Číslo výkresu: 20	
Asistent: Ing. arch. Gabriela Rolenčíková			
Druh dokumentácie: Architektonická štúdia			
Obsah výkresu: Vizualizácia		Dátum	
		28.3.2021	

VIZUALIZÁCIA



FAKULTA ARCHITEKTÚRY A DIZAJNU STU V BRATISLAVE		Akad. rok 2021/2022	STU FAD
Predmet: 1_BP_AU Bakalárska práca			
Architektonický projekt 1. časť - ARCHITEKTONICKÝ NÁVRH			
Garant predmetu: doc. Ing. arch. Alexander Schleicher, PhD.			
Téma: Knižnica STU			
Študent: Celia Saavedra		Mierka M 1:	
Vedúci práce: doc. Ing. arch. Eva Vojteková, PhD.		Číslo výkresu: 22	
Asistent: Ing. arch. Gabriela Rolenčíková			
Druh dokumentácie: Architektonická štúdia			
Obsah výkresu: Vizualizácia		Dátum 28.3.2021	

VIZUALIZÁCIA



FAKULTA ARCHITEKTÚRY A DIZAJNU STU V BRATISLAVE		STU FAD
Predmet: 1_BP_AU Bakalárska práca		
Architektonický projekt		
1. časť - ARCHITEKTONICKÝ NÁVRH		
Garant predmetu: doc. Ing. arch. Alexander Schleicher, PhD.		Akad. rok 2021/2022
Téma: Knižnica STU		
Študent: Celia Saavedra		Mierka M 1:
Vedúci práce: doc. Ing. arch. Eva Vojteková, PhD.		Číslo výkresu: 23
Asistent: Ing. arch. Gabriela Rolenčíková		
Druh dokumentácie: Architektonická štúdia		
Obsah výkresu: Vizualizácia		Dátum 28.3.2021

VIZUALIZÁCIA



FAKULTA ARCHITEKTÚRY A DIZAJNU STU V BRATISLAVE Predmet: 1. BP - AU Bakalárska práca Architektonický projekt 1. časť - ARCHITEKTONICKÝ NÁVRH Garant predmetu: doc. Ing. arch. Alexander Schleicher, PhD.		Akad. rok 2021/2022	STU FAD
Téma: Knižnica STU			
Študent: Celia Saavedra Vedúci práce: doc. Ing. arch. Eva Vojteková, PhD. Asistent: Ing. arch. Gabriela Rolenčíková Druh dokumentácie: Architektonická štúdia		Mierka M 1: Číslo výkresu: 24	Dátum 28.3.2021
Obsah výkresu: Vizualizácia			

1. Kapacity

Názov účelovej jednotky		Počet účelových jednotiek	Percentuálny podiel funkcie z budovy	Poznámky
A	Tzb	4	6,93 %	
B	Hygiena	10	6,44 %	
C	Vzdelanie	5	17,48 %	
D	Knižnica	2	11,59 %	
E	Stravovanie	4	4,75 %	
F	Zvyšné funkcie		52,81 %	

2. Ukazovatele využitia

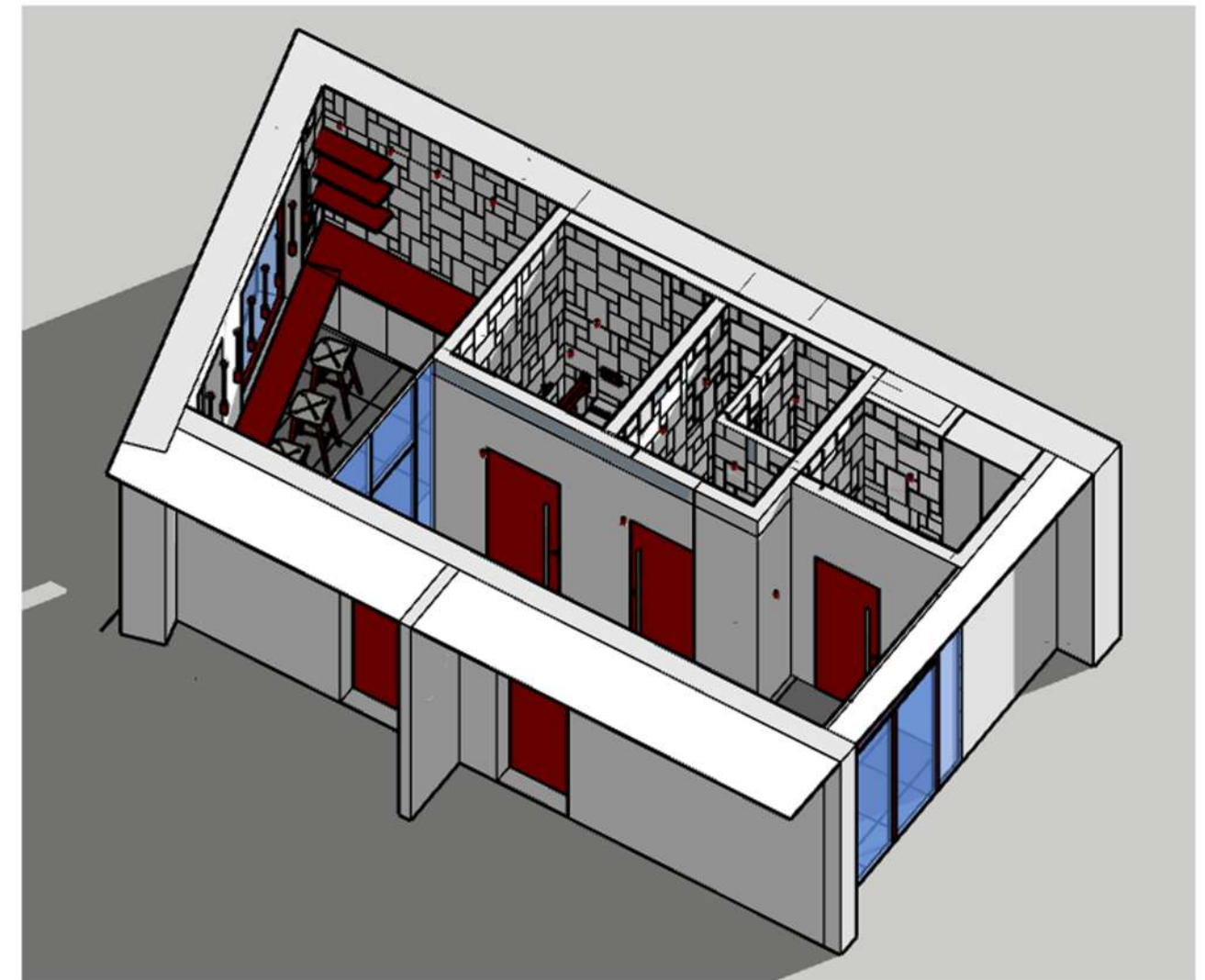
Sledovaný ukazovateľ		Jednotkový ukazovateľ	Percentuálny podiel z celk. plochy	Poznámky	
1		Plocha všetkých podlaží celkom	906,49 m ²	100 %	
2		Plocha úžitková celkom	906,49 m ²	100 %	
Z toho	PU _č	Plocha úžitková čistá	906,49 m ²	100 %	
	PS _{tv}	Plocha súborov technického vybavenia	62,78 m ²	6,93 %	
	PK	Plocha komunikácií	228,74 m ²	25,23 %	
3		Obstavaný priestor		100 %	

3. Bilancia ekonomiky

Sledovaný ukazovateľ nákladov		Jednotková cena (€)	Počet jednotiek (údaj z tab. 1 a 2)	Celkové náklady (€)
1	1 m ³ obstavaného priestoru	3000		

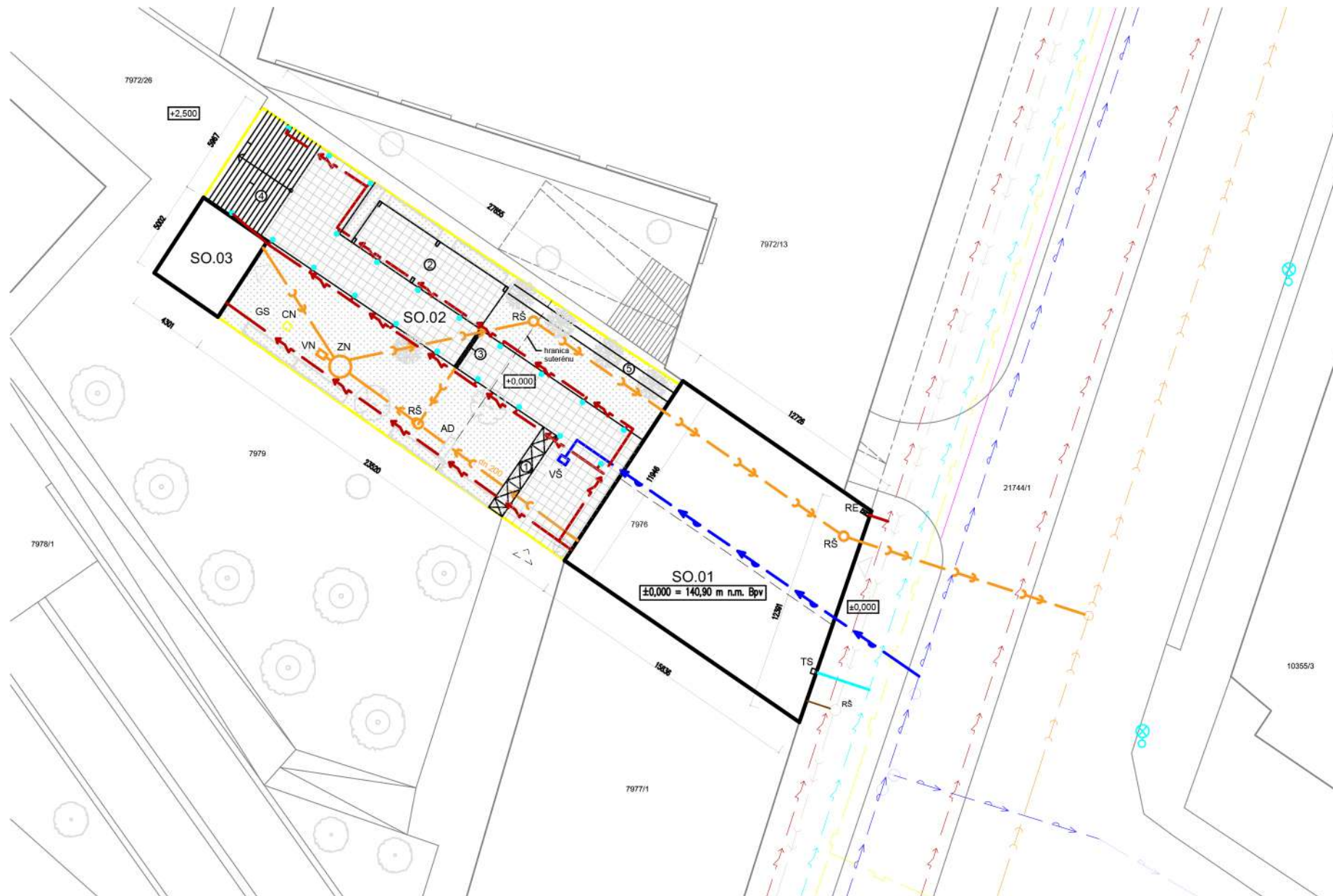
FAKULTA ARCHITEKTÚRY A DIZAJNU STU V BRATISLAVE		Akad. rok 2021/2022	STU FAD
Predmet: 1. BP - AU Bakalárska práca			
Architektonický projekt 1. časť - ARCHITEKTONICKÝ NÁVRH			
Garant predmetu: doc. Ing. arch. Alexander Schleicher, PhD.			
Téma: Knižnica STU			
Študent: Celia Saavedra		Mierka M 1:	
Vedúci práce: doc. Ing. arch. Eva Vojteková, PhD.		Číslo výkresu: 3	
Asistent: Ing. arch. Gabriela Rolenčíková			
Druh dokumentácie: Architektonická štúdia			
Obsah výkresu: Sprievodná správa		Dátum 28.3.2021	

MODEL INTERIÉRU



FAKULTA ARCHITEKTÚRY A DIZAJNU STU V BRATISLAVE Predmet: T_AN7_AU Ateliér navrhovania VII Studijný program Architektúra a urbanizmus		Akad. rok 2021/2022	STU FAD
Garant predmetu: doc. Ing. arch. Alexander Schleicher, PhD.			
Téma: Knižnica STU			
Študent: Celia Saavedra		Mierka M 1:	
Vedúci práce: doc. Ing. arch. Gabriela Rolencíková, PhD.		Číslo výkresu:	
Asistent: Ing. arch. Gabriela Rolencíková			
Druh dokumentácie: Projekt stavby pre stavebné konanie			
Obsah výkresu: Model interiéru		Dátum 23.5.2022	

KOORDINAČNÁ SITUÁCIA



LEGENDA OBJEKTOV

SO.01 KNIŽNICA
SO.02 SPEVNENÉ PLOCHY A ZELEN'
SO.03 ČITÁREŇ

- ① ODPADOVÉ NÁDOBY
- ② PERGOLA
- ③ DAŽĎOVÝ ŽLAB
- ④ TERÉNNÉ SCHODISKO
- ⑤ DREVENÁ LAVIČKA

LEGENDA MATERIÁLOV

- DLAŽBA
- TRÁVNATÁ PLOCHA

LEGENDA INŽINIERSKÝCH SIETÍ

- PODZEMNÉ ELEKTRICKÉ VEDENIE
- VEREJNÝ PLYNOVOD
- VEREJNÝ VODOVOD
- VEREJNÁ KANALIZÁCIA
- VEREJNÁ DAŽĎOVÁ KANALIZÁCIA
- TELEKOMUNIKAČNÁ SIET'
- ELEKTRICKÁ PRÍPOJKA
- VODOVODNÁ PRÍPOJKA
- PRÍPOJKA VEREJNEJ KANALIZÁCIE
- PRÍPOJKA TELEKOMUNIKAČNEJ SIETE
- PRÍPOJKA DAŽĎOVEJ KANALIZÁCIE

LEGENDA PRVKOV A OZNAČENÍ

- HRANICA POZEMKU
- HRANICA PARCELY
- NAVRHOVANÝ OBJEKT
- ELEKTRICKÁ PRÍPOJKOVÁ SKRIŇA
- TELEKOMUNIKAČNÁ SKRIŇA
- ANGLICKÝ DVOREC
- ZBERNÁ NÁDRŽ NA DAŽĎOVÚ VODU
- VSAKOVACIA NÁDRŽ
- GEOTERMÁLNE VRTY
- GS
- CN
- VŠ
- RŠ
- EXTERIÉROVÉ OSVETLENIE
- POULIČNÉ OSVETLENIE

POZNÁMKA

- PRI REALIZÁCIÍ JE POTREBNÉ DODRŽAŤ POŽIADAVKY NORMY STN 73 6005 O SÚBEHU A KRIŽOVANÍ INŽINIERSKÝCH SIETÍ
- PRED ZAČATÍM VÝKOPOVÝCH PRÁČ JE NUTNÉ VYTÝČENIE INŽINIERSKÝCH SIETÍ

FAKULTA ARCHITEKTÚRY A DIZAJNU STU V BRATISLAVE Predmet: 1_AN7_AU Ateliér navrhovania VII Študijný program Architektúra a urbanizmus		Akad. rok 2021/2022	
Garant predmetu: doc. Ing. arch. Alexander Schleicher, PhD.			
Téma: Knižnica STU			
Študent: Celia Saavedra		Mierka M 1:	
Vedúci práce: doc. Ing. arch. Gabriela Roleníčková, PhD.		Číslo výkresu:	
Asistent: Ing. arch. Gabriela Roleníčková			
Druh dokumentácie: Projekt stavby pre stavebné konanie			
Obsah výkresu: Koordinačná situácia		Dátum 23.5.2022	