

ÚSTÍ NAD LABEM, ČR

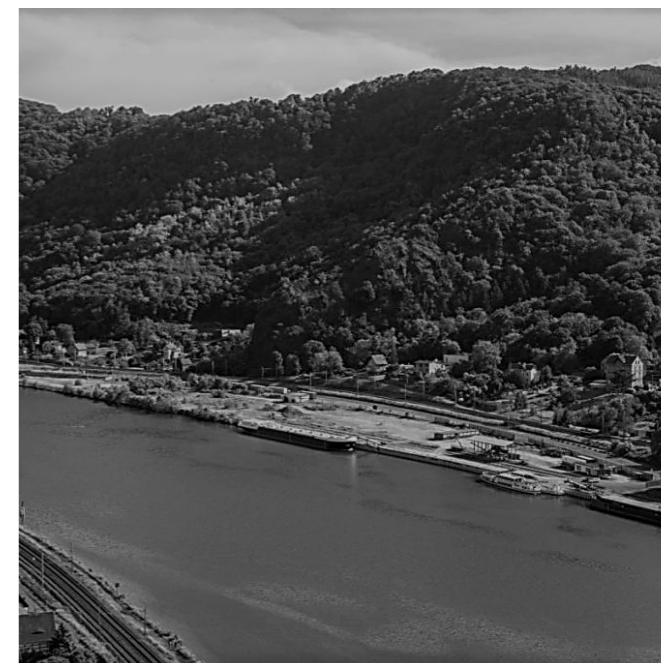
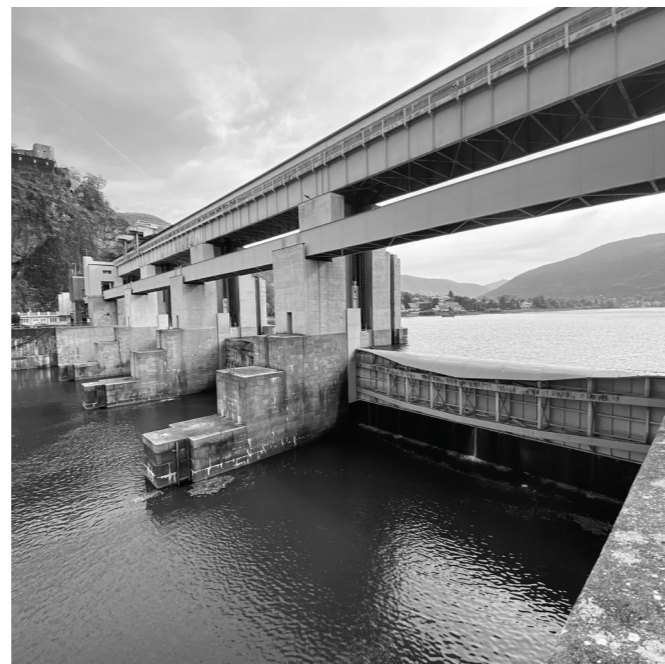
MARÍNA

NATÁLIA ANTALOVÁ

AKADEMICKÝ ROK 2022/23

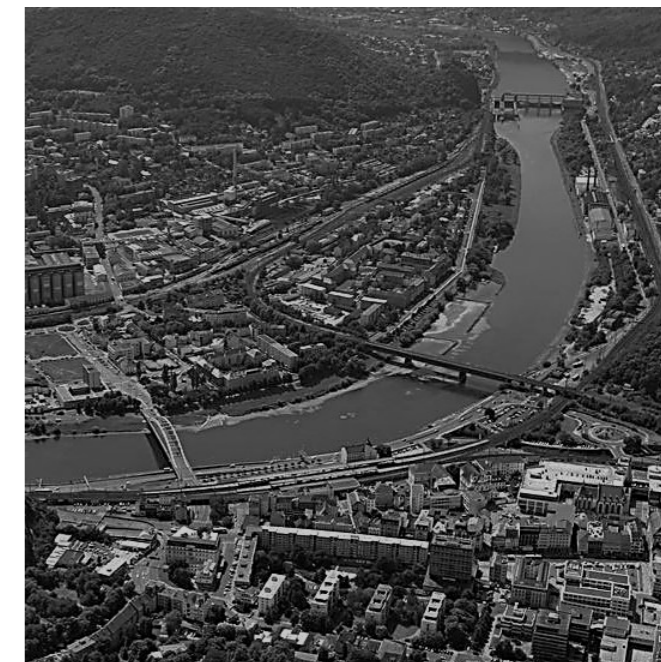
6. ROČNÍK

FAKULTA ARCHITEKTÚRY A DIZAJNU



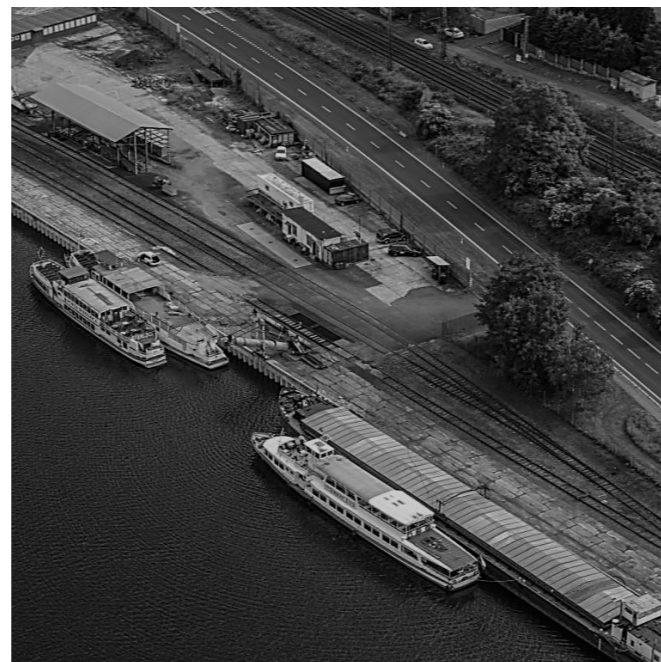
- náväznošť na mesto rôznymi druhmi dopravy
- pozemok v priamo naviazaný na vodný prvok
- prítomnosť troch mestských dominánt (hrad Střekov, Masarykovo stavidlo, prírodná pamiatka Vrkoč)
 - orientácia územia východ/západ
 - zaujímavé prostredie

strenghts



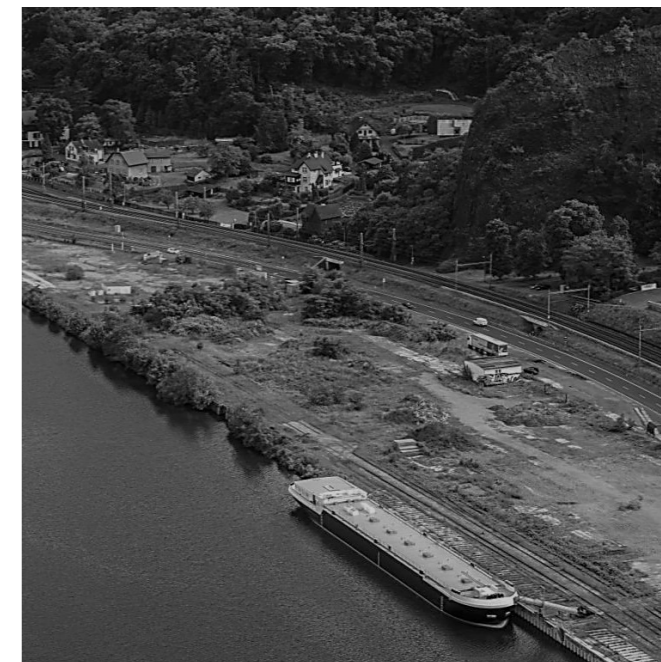
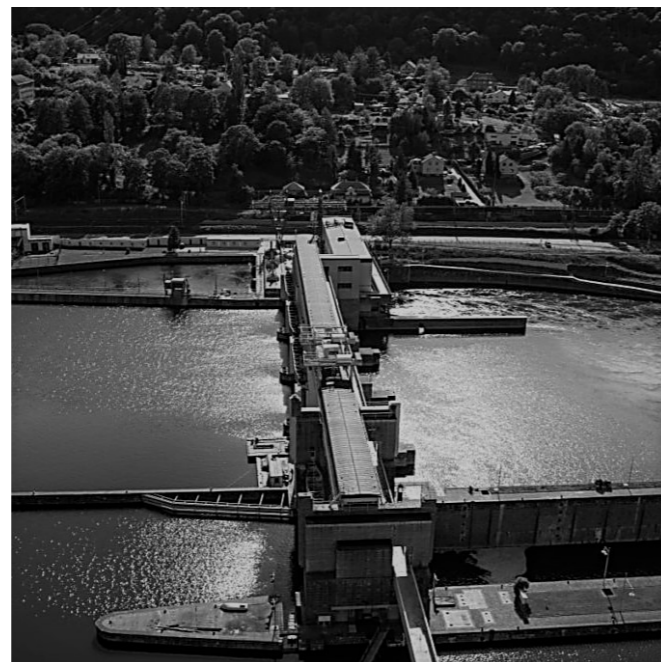
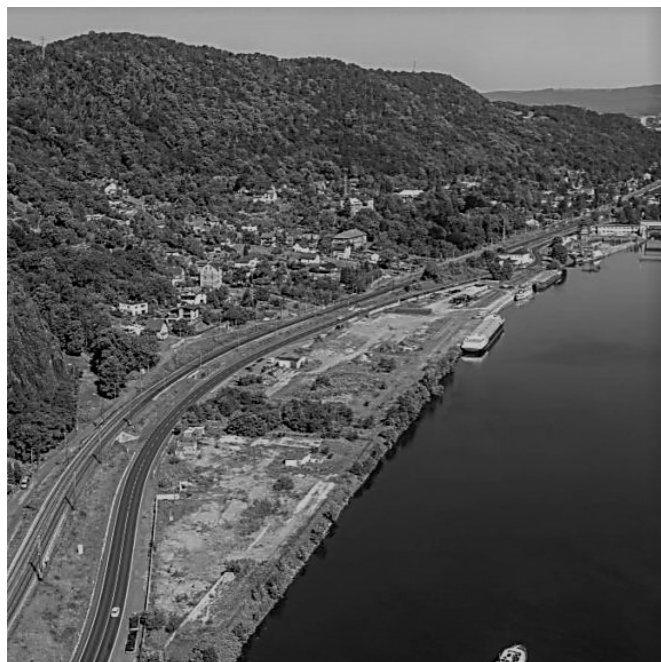
- vzdialenosť od centra mesta
- tvar riešeného územia (polmesiac - nevýhodné rohy)
 - zanedbané územie
- tesná blízkosť rušnej dopravnej tepny (cestná, železničná)

weaknesses



- prepojenia územia s centrom (peší chodník, cyklotrasa)
 - oživenie funkcie prístavu
 - rozvoj turizmu
 - zdôraznenie výhľadov a prepojenie dominánt
- osobný prístav ako jeden z mále na rieke Labe
 - vniesť život do opusteného územia
 - vniesť do územia viac zelene
 - marína - pobyt a rekreácia

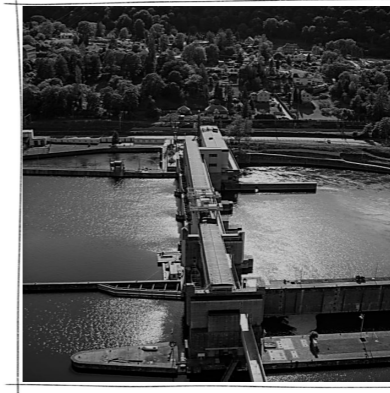
opportunities



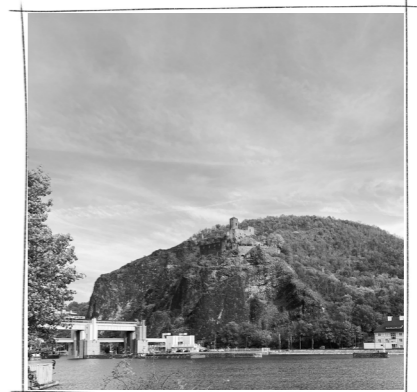
- odizolovať hluk z dopravy (frekventovanej železničnej a cestnej)
- záplavová oblasť (regulovaná stavidlom)
 - sezónna prevádzka
- aktuálne prekladisko - jeho zotrvanie?



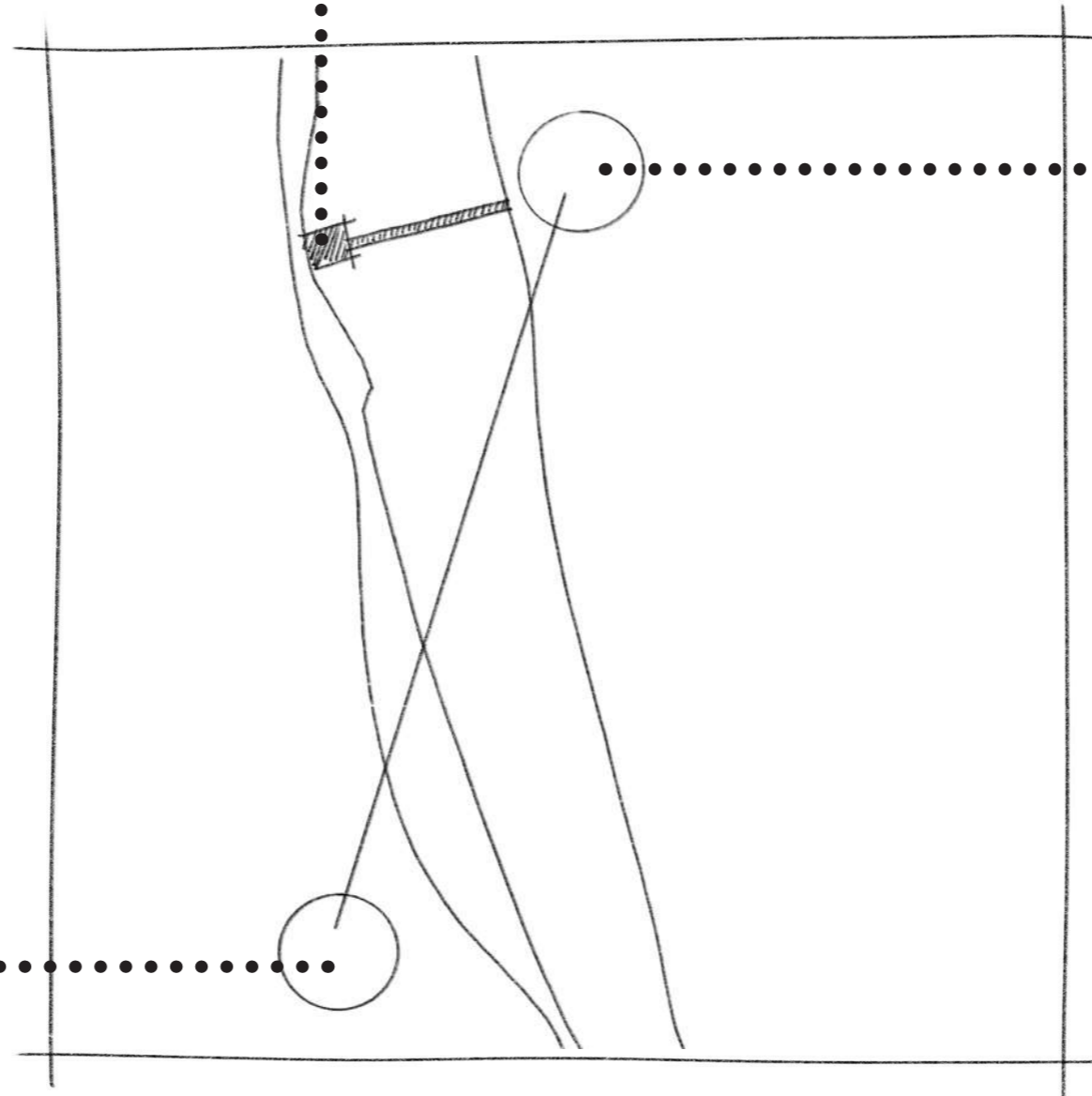
MASARYKOVO
STAVIDLO



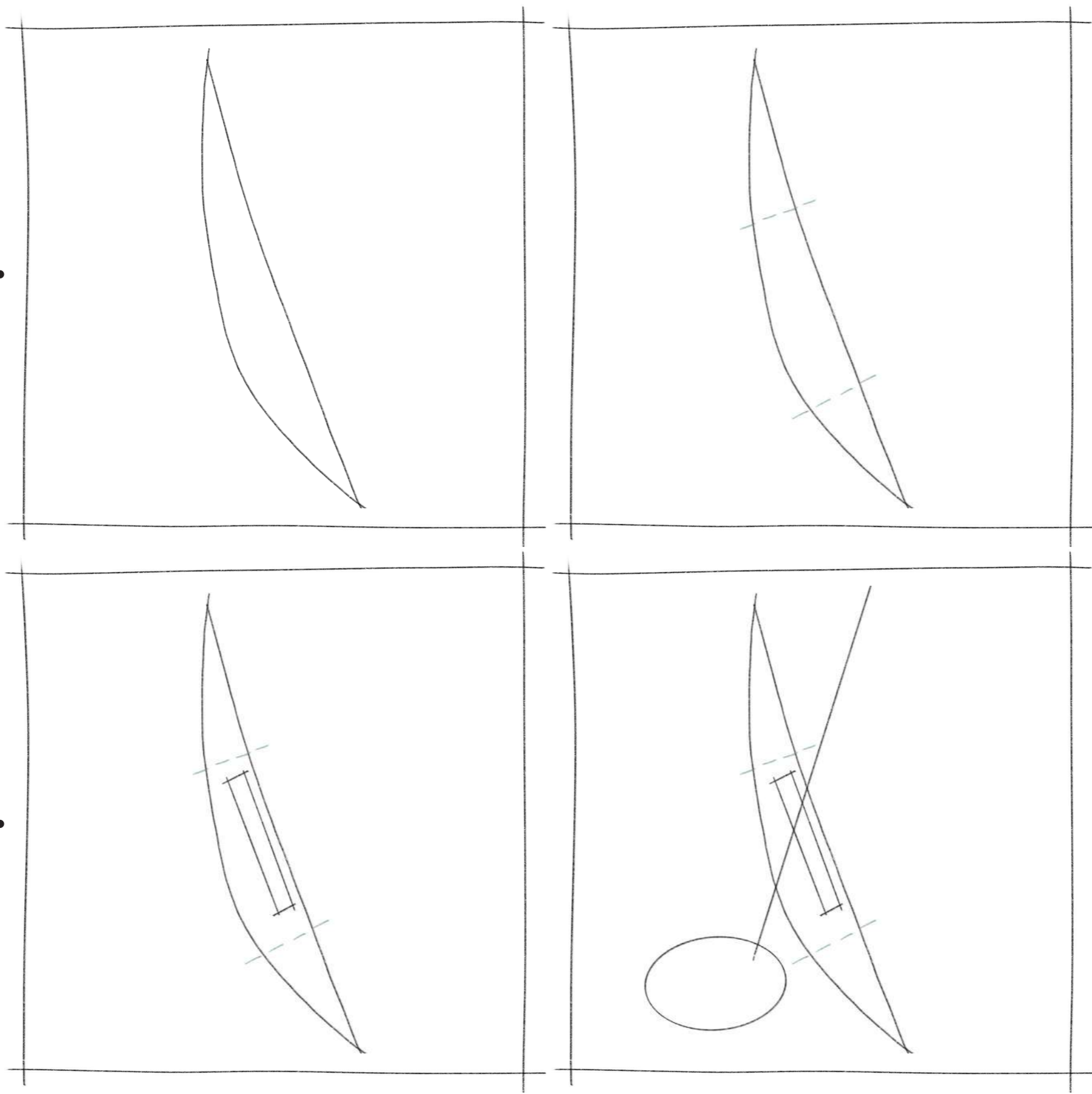
HRAD
STŘEKOV



PRÍRODNÁ
PAMIATKA VRKOČ



???



ROZDELENIE POZEMKU

NA TRI ČASTI

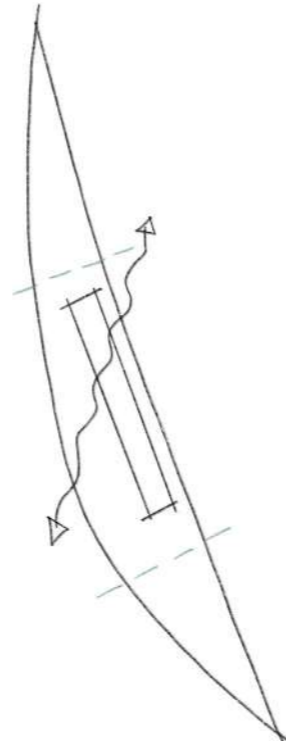
DOPLNENIE LINEÁRNYM

OBJEKTOM

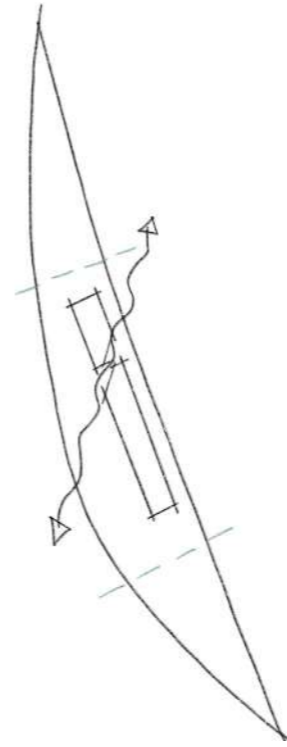
VIZUÁLNE SPOJENIE

HRAD - VRKOČ

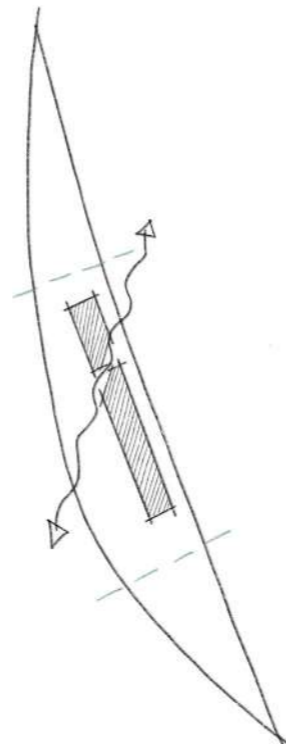
SPOJNICA DOMINÁT



VYTVORENIE EXTERIÉROVÉHO
PRIESTORU



PRISPÔSOBENIE STAVBY
SPOJNICI



HRAD
VRKOČ



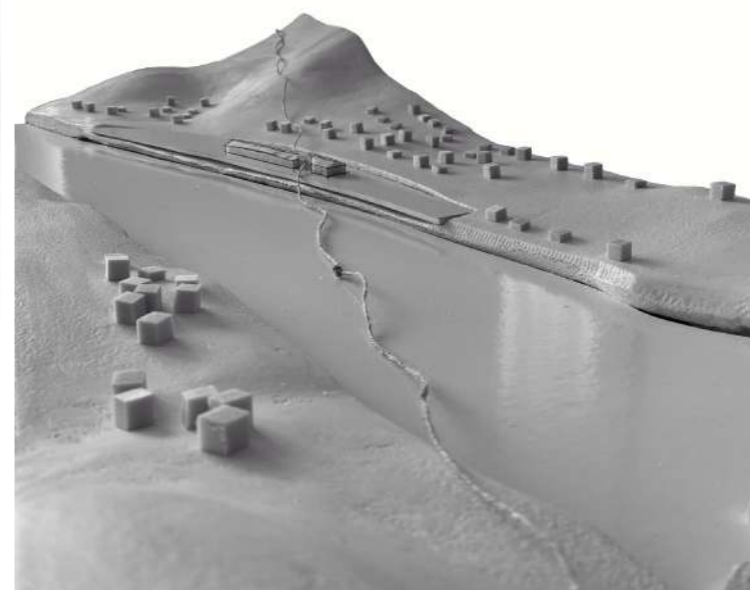
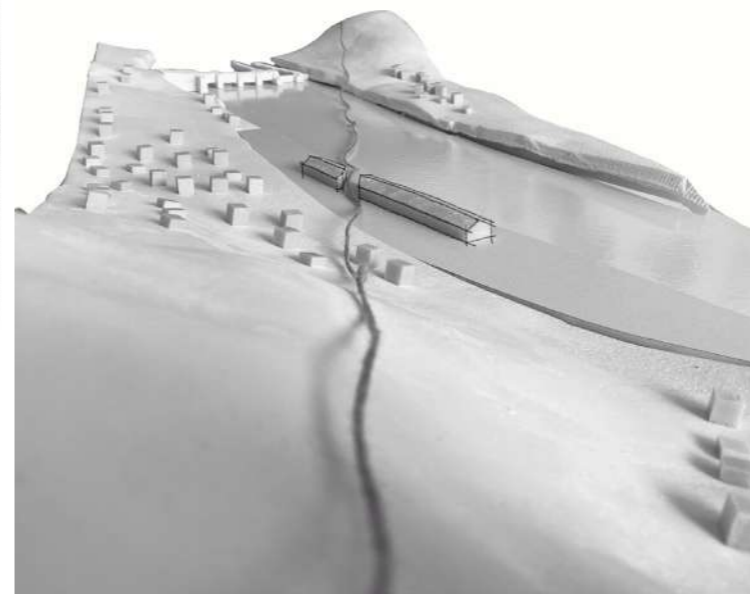
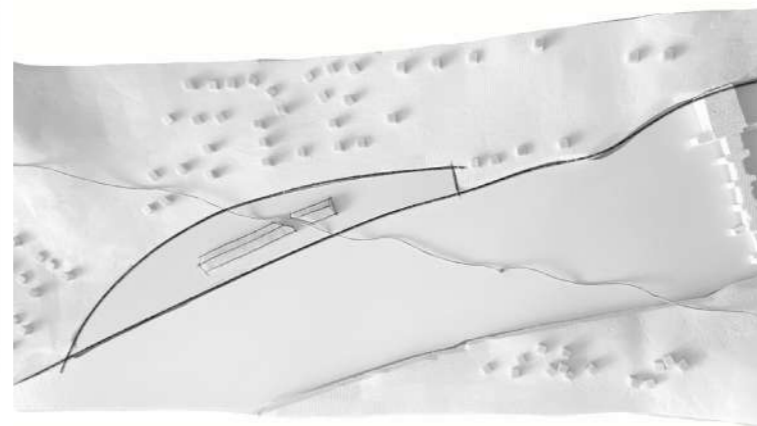
TVAROVÁ INŠPIRÁCIA
.....
ZO STARÝCH LODNÝCH DOKOV



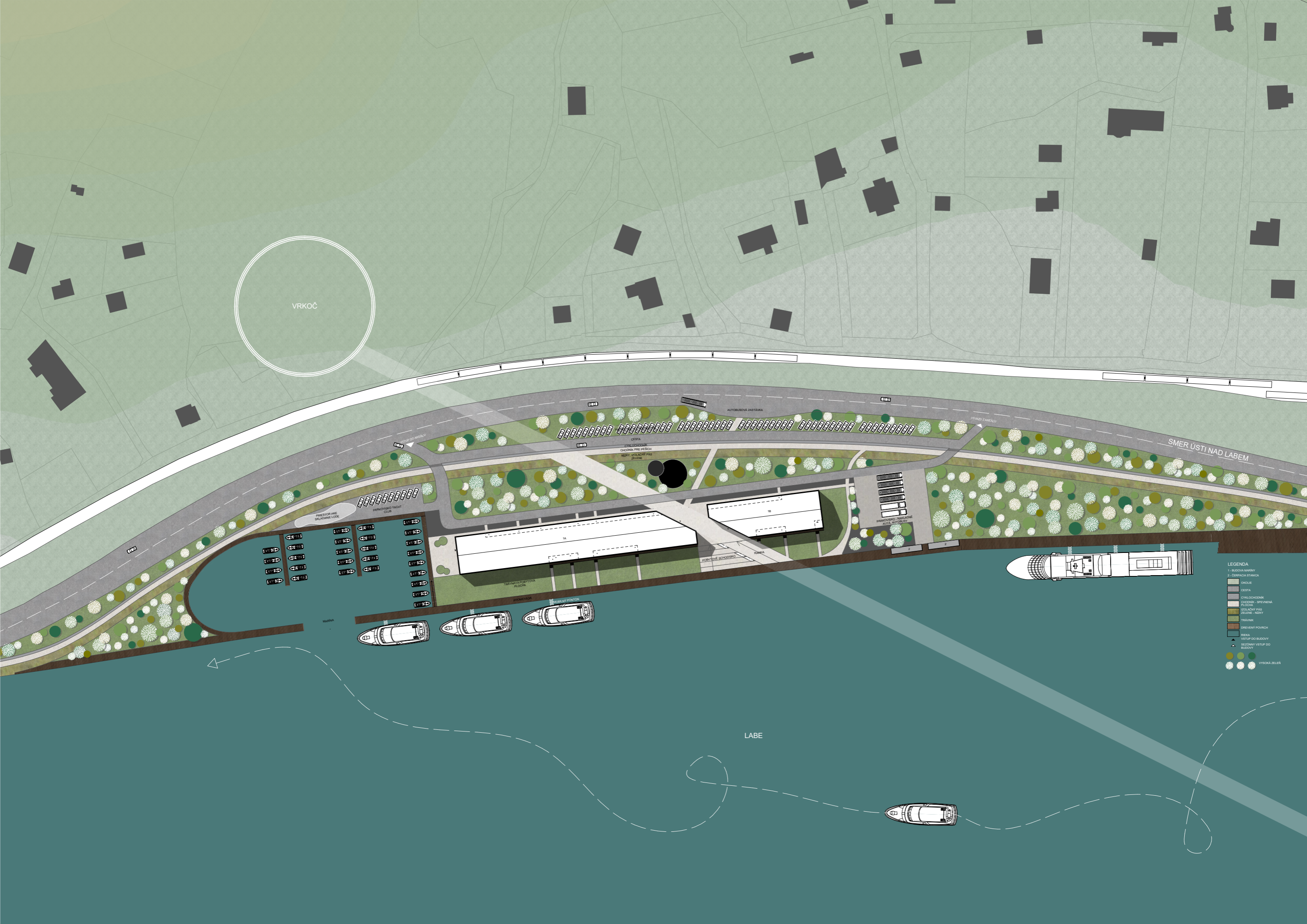
OVERENIE 3D



MODELU







VRKOČ

AUTORUBOVÁ ZASTÁVKA

CHODNÍK

CYKLOCHODNÍK

ZELENÝ PÁS

SMER ÚSTÍ NAD LABEM

PRIESTOR PRE SILKOVANIE LOŽE

YACHT CLUB

TRAVNATÁ PLOCHA

PARKOVANIE NAŠEHO VLASTNÉHO VÝSTUPU

LEGENDA

1 - BUDOVA MARINY

2 - CERNACIA STANICA

CIKLOCHODNÍK

CHODNÍK - SPEŠNENÁ PLOCHA

ZELENÝ PÁS

TRÁVNÍK

DREVENÝ POVRCH

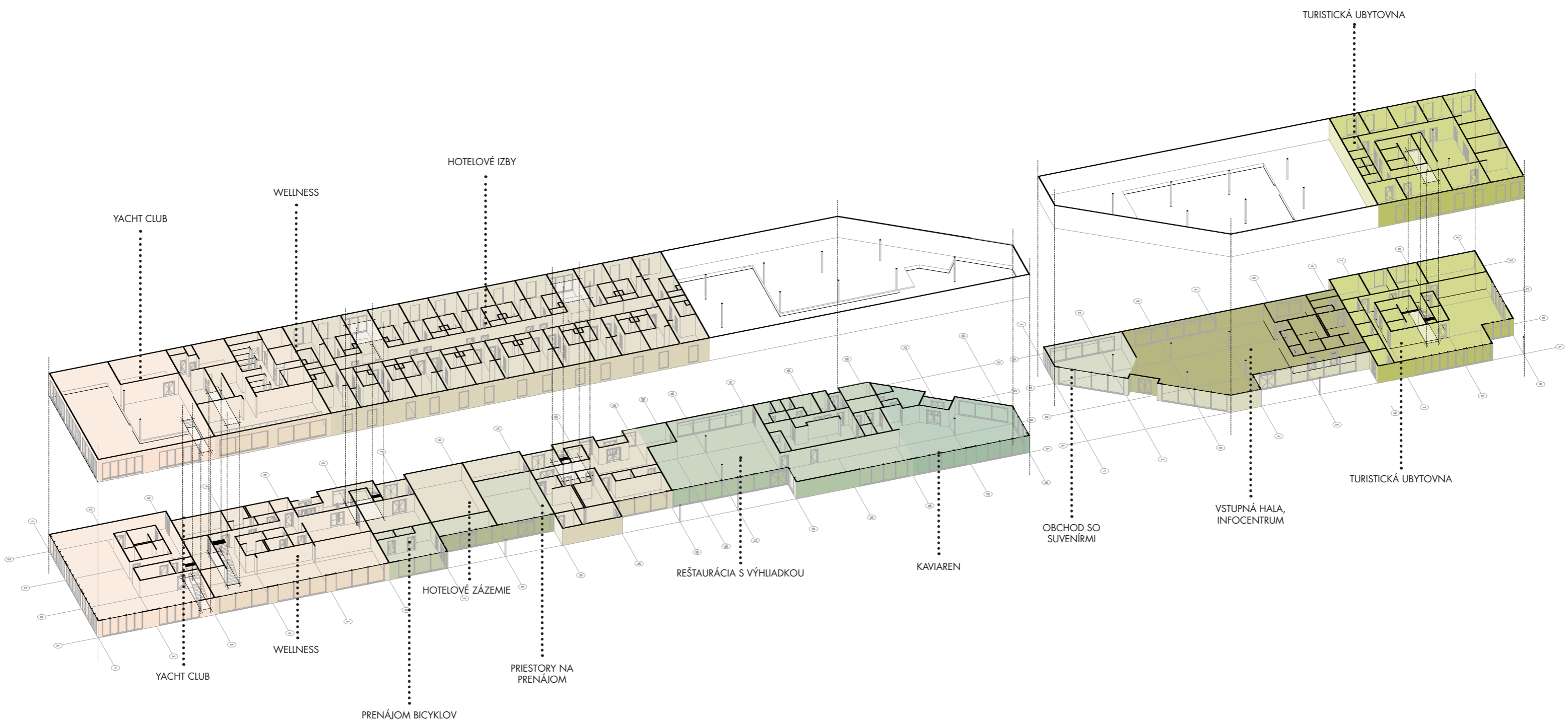
RIEKA

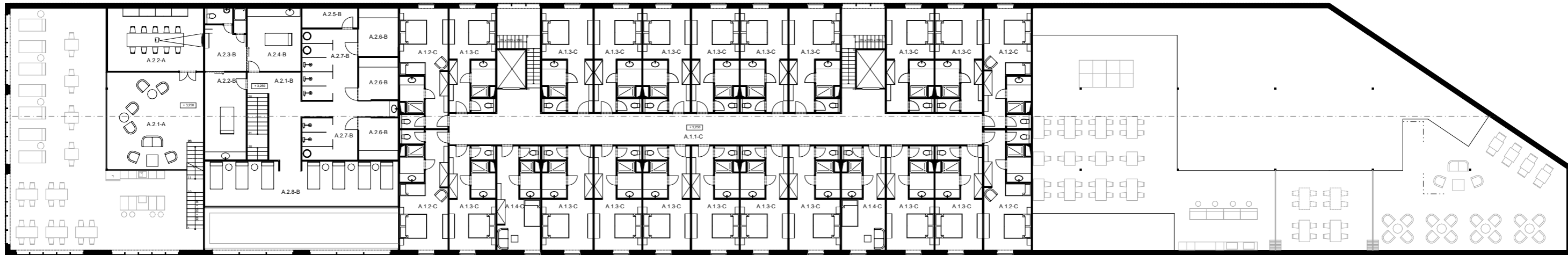
VÝSTUP DO BLUDOVY

SEZONNÝ VÝSTUP DO BLUDOVY

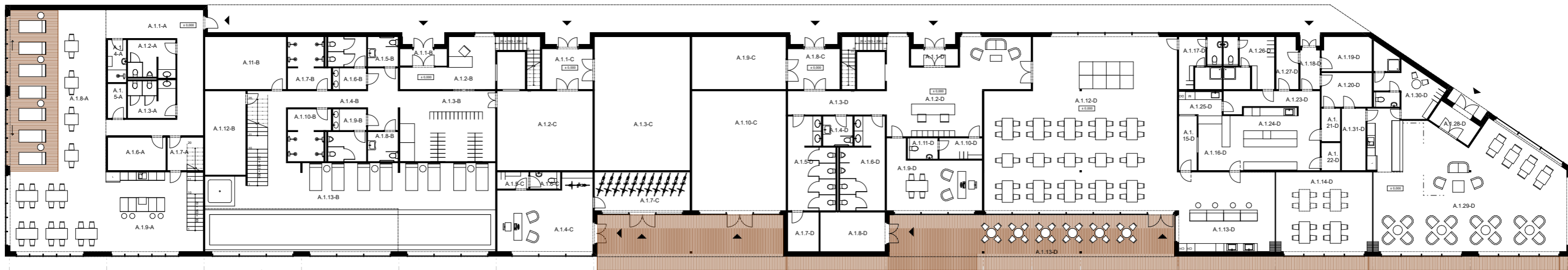
VYSOKÁ ZELEŇ

LABE

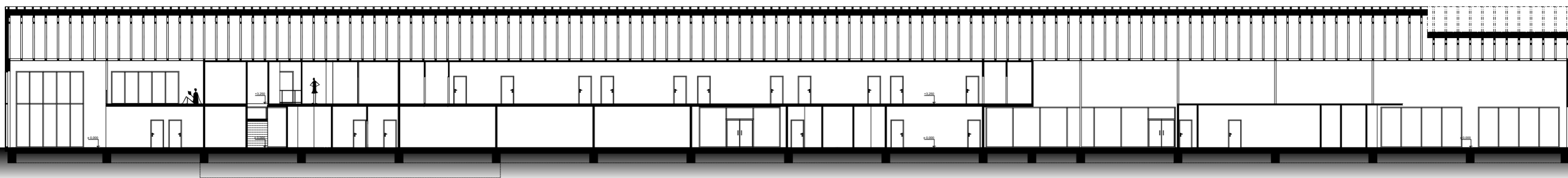




PÓDORYS 2.NP
M 1:300



PÓDORYS 1.NP
M 1:300



REZ A-A
M 1:300

LEGENDA MIESTNOSTÍ BUDOVA 1A

<p>A - YACHT KLUB</p> <p>1.NP</p> <p>A.1.1-A - VSTUPNÁ CHODBA A.1.2-A - WC MUŽI A.1.3-A - WC ŽENY A.1.4-A - SPRCHA A.1.5-A - UPRAŤOVANIE A.1.6-A - SKLAD NÁBYTKU A.1.7-A - PRÍPRAVA CATERING A.1.8-A - SPOLOČENSKÁ MIESTNOSŤ A.1.9-A - KUCHYŇA</p> <p>2.NP</p> <p>A.2.1-A - SMALL TALK SPACE A.2.2-A - ZASADACIA MIESTNOSŤ</p>	<p>B - WELLNESS</p> <p>1.NP</p> <p>A.1.1-B - ZÁDVERIE A.1.2-B - RECEPCIA A.1.3-B - ŠATŇA A.1.4-B - CHODBA A.1.5-B - WC IMOBIL. ŽENY A.1.6-B - WC ŽENY A.1.7-B - SPRCHY ŽENY A.1.8-B - WC IMOBIL. MUŽI A.1.9-B - WC MUŽI A.1.10-B - SPRCHY MUŽI A.1.11-B - TECHNICKÁ MIESTNOSŤ A.1.12-B - ZÁZEMIA ZAMESTNANCI A.1.13-B - ODDYCHOVÁ MIESTNOSŤ + BAZÉN</p> <p>2.NP</p> <p>A.2.1-B - CHODBA A.2.2-B - MASÁŽNA MIESTNOSŤ A.2.3-B - ZÁZEMIE MASÉR A.2.4-B - MASÁŽNA MIESTNOSŤ A.2.5-B - UPRAŤOVANIE A.2.6-B - SAUNA A.2.7-B - OCHLADZOVACÍ PRIESTOR A.2.8-B - ODDYCHOVÝ PRIESTOR</p>	<p>C - ZÁZEMIE HOTEL + RETAIL</p> <p>1.NP</p> <p>A.1.1-B - ZÁDVERIE A.1.2-B - UPRAŤOVANIE + PRÁČOVŇA A.1.3-B - TECHNICKÁ MIESTNOSŤ A.1.4-B - SERVIS BICYKLE A.1.5-B - ZÁZEMIE A.1.6-B - WC A.1.7-B - SKLAD BICYKLOV A.1.8-B - ZÁDVERIE A.1.9-B - SKLAD A.1.10-B - RETAIL</p> <p>2.NP</p> <p>A.2.1-C - CHODBA A.2.2-C - 3 LŮŽKOVÁ IZBA A.2.3-C - 2 LŮŽKOVÁ IZBA A.2.4-C - 1 LŮŽKOVÁ IZBA</p>	<p>D - RECEPCIA, REŠTAURÁCIA, KAVIARĚN</p> <p>1.NP</p> <p>A.1.1-D - ZÁDVERIE A.1.2-D - RECEPCIA A.1.3-D - CHODBA A.1.4-D - WC IMOBIL. A.1.5-D - WC ŽENY A.1.6-D - WC MUŽI A.1.7-D - UPRAŤOVANIE A.1.8-D - SKLAD NÁBYTKU A.1.9-D - RIADITEL'KA A.1.10-D - ZÁZEMIE ZAMEST. A.1.11-D - HYGIENA ZAMEST.</p> <p>2.NP</p> <p>A.1.12-D - REŠTAURÁCIA A.1.13-D - BAR A.1.14-D - UZAVRETÁ SPOLOČNOSŤ A.1.15-D - OFFICE A.1.16-D - ČISTÝ RIAD A.1.17-D - ZÁZEMIE ČAŠNÍCI A.1.18-D - ZÁDVERIE A.1.19-D - STUDENÝ SKLAD A.1.20-D - SUCHÝ SKLAD A.1.21-D - PRÍRUČNÝ SKLAD</p>	<p>A.1.12-D - SKLAD RIADU A.1.23-D - CHODBA A.1.24-D - KUCHYŇA A.1.25-D - ČISTÝ RIAD A.1.26-D - ZÁZEMIE KUCHYŇA A.1.27-D - ODPAD A.1.28-D - ZÁDVERIE A.1.29-D - KAVIARĚN A.1.30-D - ZÁZEMIE KAVIARNE A.1.31-D - SKLAD</p>
---	---	--	---	---

LEGENDA MIESTNOSTÍ BUDOVA 1B

1.NP

A - ČAKÁREŇ + INFORMÁCIE

- B.1.1-A - VSTUPNÁ HALA
- B.1.2-A - OBCHOD SO SUVENÍRMÍ
- B.1.3-A - ŠATŇA ZAMESTNANCI
- B.1.4-A - HYGIENA ZAMESTNANCI
- B.1.5-A - RIADITEĽ/KA
- B.1.6-A - HYGIENA IMOBIL.
- B.1.7-A - HYGIENA MUŽI
- B.1.8-A - HYGIENA ŽENY
- B.1.9-A - UPRAŤOVANIE ZÁZEMIE
- B.1.10-A - UPRAŤOVANIE WC
- B.1.11-A - UPRAŤOVANIE SKLAD
- B.1.12-A - TERASA

B - TURISTICKÁ UBYTOVŇA

- B.1.1-B - ZÁDVERIE
- B.1.2-B - SPOLOČENSKÁ MIESTNOSŤ
- B.1.3-B - SPOLOČNÁ KUCHYŇA
- B.1.4-B - TERASA - OHNISKO
- B.1.5-B - SKLAD BATOŽINY
- B.1.6-B - SPRCHY MUŽI
- B.1.7-B - SPRCHY ŽENY
- B.1.8-B - UPRAŤOVANIE
- B.1.9-B - SKLAD BICYKLOV
- B.1.10-B - IZBA
- B.1.11-B - IZBA
- B.1.12-B - TECHNICKÁ MIESTNOSŤ
- B.1.13-B - CHODBA
- B.1.14-B - WC ŽENY
- B.1.15-B - WC IMOBIL
- B.1.16-B - WC MUŽI
- B.1.17-B - SKLAD
- B.1.18-B - SKLAD

2.NP

- B.2.1-B - CHODBA
- B.2.2-B - SPOLOČNÁ MIESTNOSŤ
- B.2.3-B - WC MUŽI
- B.2.4-B - WC ŽENY
- B.2.5-B - SKLAD PRÁDLA
- B.2.6-B - SPRCHY ŽENY
- B.2.7-B - SPRCHY MUŽI
- B.2.8-B - IZBA
- B.2.9-B - IZBA
- B.2.10-B - IZBA
- B.2.11-B - IZBA
- B.2.12-B - IZBA
- B.2.13-B - IZBA
- B.2.14-B - IZBA
- B.2.15-B - IZBA
- B.2.16-B - IZBA
- B.2.17-B - IZBA
- B.2.18-B - IZBA
- B.2.19-B - UPRAŤOVANIE

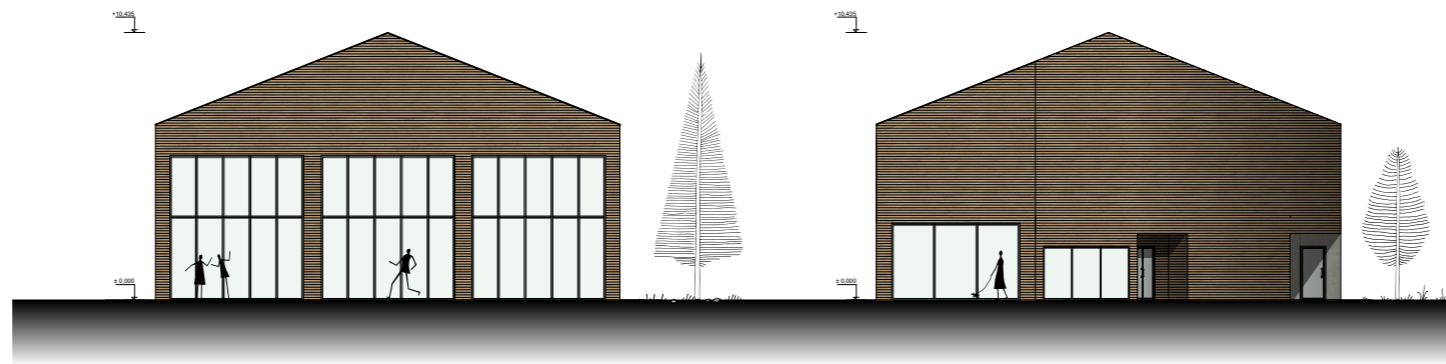
PÓDORYS 2.NP
M 1:300

PÓDORYS 1.NP
M 1:300

REZ A - A'
M 1:300

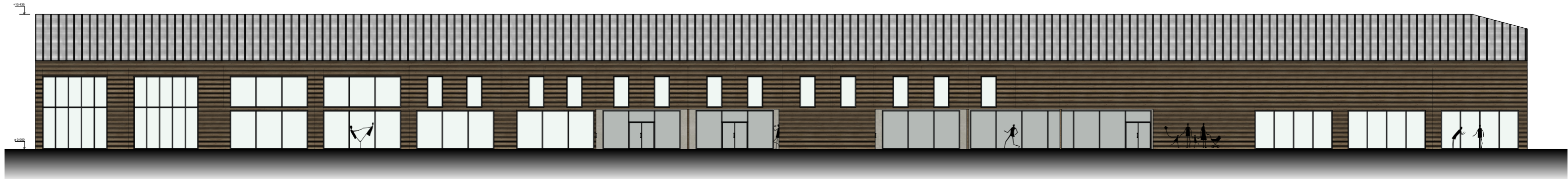
REZ B - B'
M 1:300

REZ C - C'
M 1:300

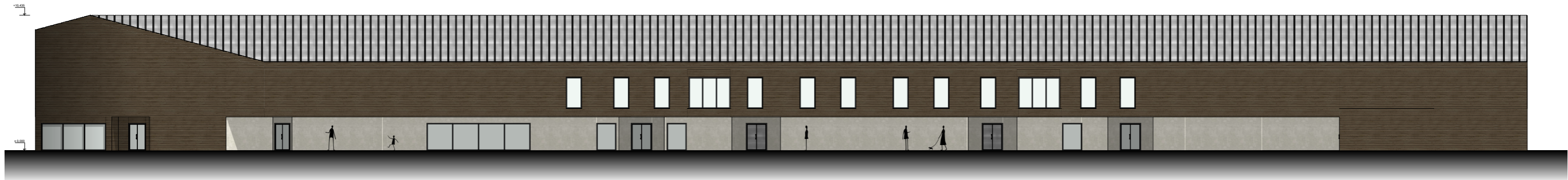


POHLAD A
M 1:300

POHLAD B
M 1:300

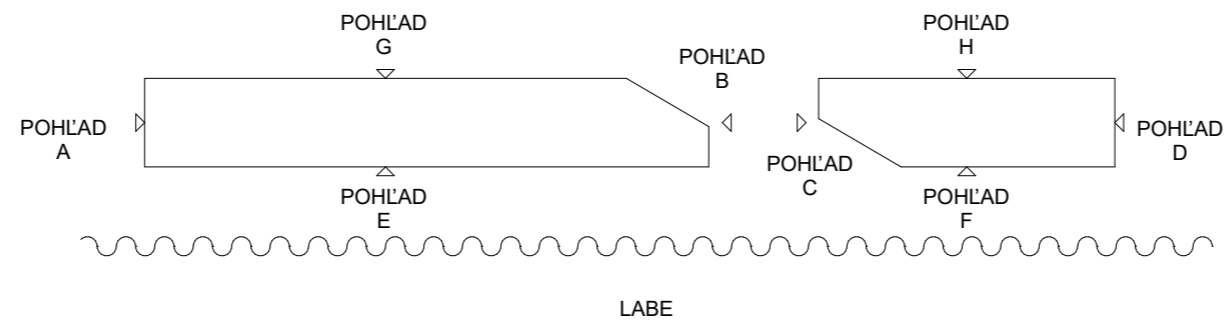


POHLAD E
M 1:300



POHLAD G
M 1:300

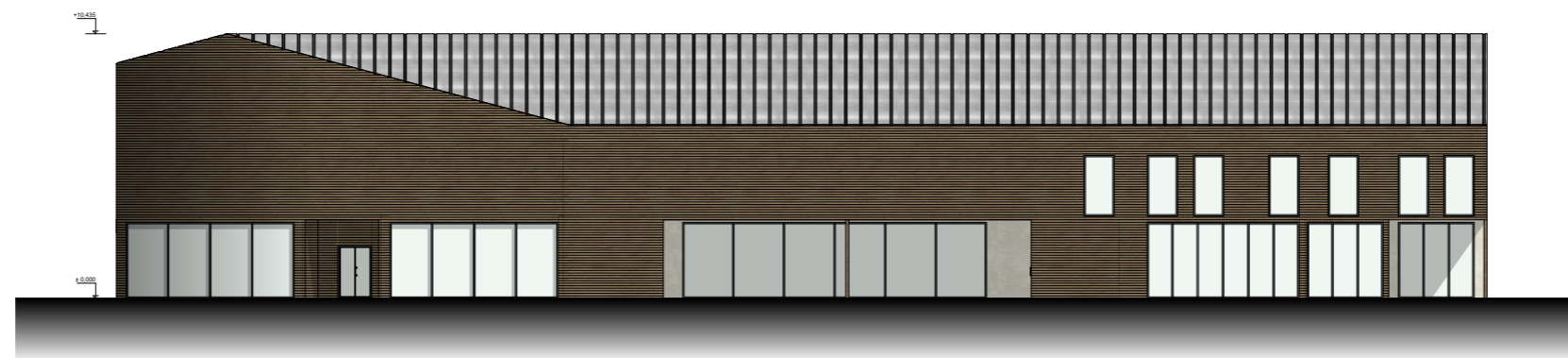
SCHÉMA POHLADOV



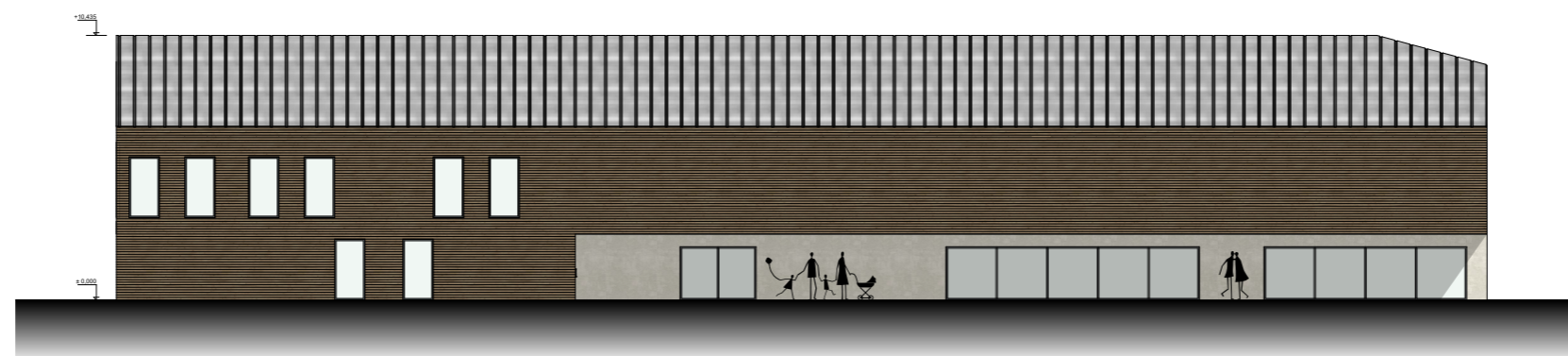


POHLAD C
M 1:300

POHLAD D
M 1:300

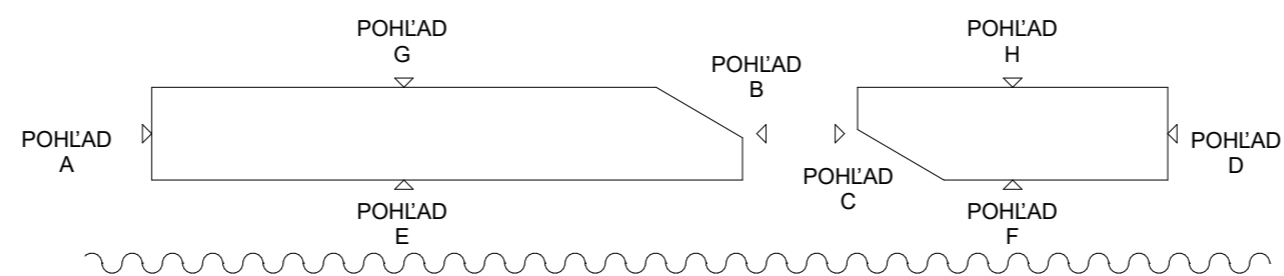


POHLAD F
M 1:300

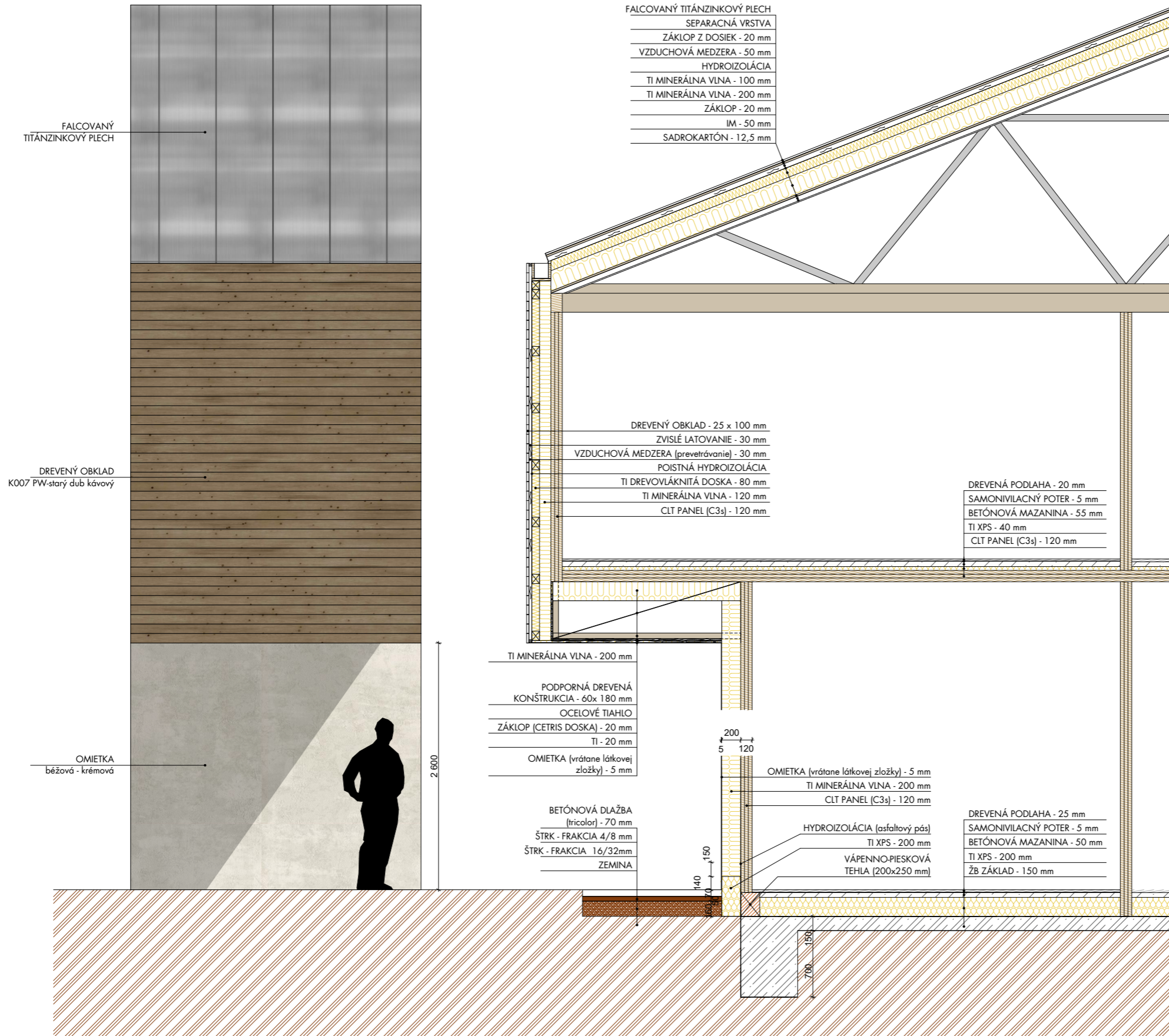


POHLAD H
M 1:300

SCHÉMA POHLADOV



LABE



FALCOVANÝ
TITÁNZINKOVÝ PLECH

DREVENÝ OBKLAD
K007 PW-starý dub kávový

OMIETKA
béžová - krémová

- FALCOVANÝ TITÁNZINKOVÝ PLECH
- SEPARAČNÁ VRSTVA
- ZÁKLOP Z DOSIEK - 20 mm
- VZDUCHOVÁ MEDZERA - 50 mm
- HYDROIZOLÁCIA
- TI MINERÁLNA VLNA - 100 mm
- TI MINERÁLNA VLNA - 200 mm
- ZÁKLOP - 20 mm
- IM - 50 mm
- SADROKARTÓN - 12,5 mm

- DREVENÝ OBKLAD - 25 x 100 mm
- ZVISLÉ LATOVANIE - 30 mm
- VZDUCHOVÁ MEDZERA [prevetrávanie] - 30 mm
- POISTNÁ HYDROIZOLÁCIA
- TI DREVOVLÁKNITÁ DOSKA - 80 mm
- TI MINERÁLNA VLNA - 120 mm
- CLT PANEL [C3s] - 120 mm

- DREVENÁ PODLAHA - 20 mm
- SAMONIVILACNÝ POTER - 5 mm
- BETÓNOVÁ MAZANINA - 55 mm
- TI XPS - 40 mm
- CLT PANEL [C3s] - 120 mm

- TI MINERÁLNA VLNA - 200 mm
- PODPORNÁ DREVENÁ KONŠTRUKCIA - 60x 180 mm
- OCELOVÉ TIAHLO
- ZÁKLOP [CETRIS DOSKA] - 20 mm
- TI - 20 mm
- OMIETKA (vrátane látkovej zložky) - 5 mm

- BETÓNOVÁ DLAŽBA (tricolor) - 70 mm
- ŠTRK - FRAKCIA 4/8 mm
- ŠTRK - FRAKCIA 16/32mm
- ZEMINA

- OMIETKA (vrátane látkovej zložky) - 5 mm
- TI MINERÁLNA VLNA - 200 mm
- CLT PANEL [C3s] - 120 mm

- HYDROIZOLÁCIA (asfaltový pás)
- TI XPS - 200 mm
- VÁPENNO-PIESKOVÁ TEHLA (200x250 mm)

- DREVENÁ PODLAHA - 25 mm
- SAMONIVILACNÝ POTER - 5 mm
- BETÓNOVÁ MAZANINA - 50 mm
- TI XPS - 200 mm
- ŽB ZÁKLAD - 150 mm

2.600

200

5

120

140

70

150

700

150







