

ATELIÉR NAVRHOVANIA VII_FILMOVÝ PAVILÓN NA ISLANDE
ŠTUDENT: BENJAMÍN GONTKOVIČ
GARANT: DOC. ING. ARCH. ALEXANDER SCHLEICHER, PHD.
VEDÚCI PRÁCE: ING. ARCH. TIBOR VARGA, PHD.
ING. ARCH. LUKÁŠ ŠÍP, PHD.

Textová správa

Situačný plán

- objekt sa nachádza v blízkosti jazera Myvatn vedľa jaskýň Grjótagjá. Pozemok je rovinatý s výhľadom na sopku Krafla a kráter Hverfjall. Podľa toho sme nasmerovali stavbu. Do pavilónu sa vchádza zo severnej strany, na ktorej je aj parkovisko. Pre zvýšenie kvality stavby je parkovisko esteticky oddelené od pavilónu pôvodnými kameňmi umiestnenými na pozemku

Tvar

- tvar objektu závisel od spomínaného miesta. Keďže terén pozemku nie je tvarovo špecifický, bolo možné navrhnuť iný typ stavby. Rozhodli sme sa pre objekt s filmovou tematikou. Dosiahli sme to formou, ktorá opticky pripomína projektor, ktorý cez hlavné okno akoby premietal na to najkrajšie možné plátno – islandskú prírodu.

Ekologický koncept a konštrukcia budovy

- v ekologickom koncepte sme mysleli hlavne na drevenú konštrukciu a termálnu vodu ako zdroj tepla. Kruhový tvar budovy zároveň pomáha znižovať ekologické nároky pavilónu. Priesvitná fasáda prepúšťa do interiéru veľa svetla a tepla. Železobetónová konštrukcia kina dokáže toto teplo akumulovať v budove.

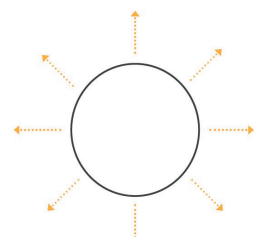
Výstavné priestory

- v koncepte sme sa usilovali o vytvorenie priestorov, ktoré by prilákali návštevníkov aj mimo premietacích hodín kinosály. Centrom výstavy je výhľad na kráter Hverfjall. Taktiež sa tu nachádza malá kinosála na premietanie krátkych filmov, miesto na výstavu filmových rekvizít a zážitková chodba, ktorá imituje vstup do jaskyne a ponúka možnosť zažiť rôzne filmové scény premietaním špecifických kulís na LCD obrazovky a zapájaním ďalších vnemov pomocou studeného vetra a zvukov. V neposlednom rade sme navrhli mini pavilóny ohňa a ľadu, kde sa premieta prírodná scenéria Islandu.

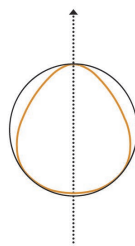
Kinosála

- navrhli sme kinosálu pre 50 návštevníkov (48 sedadiel + 2 bezbariérové sedadlá), obklad na stene imituje lávové stĺpy pripomínajúce vodopád Svartifoss alebo "Čierny Vodopád" ktorý taktiež slúži ako akustická izolácia. Tento prvok bol taktiež použitý z vonkajšej strany kinosály

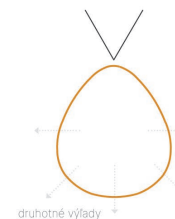
Koncept



1.KROK- rovinatý terén s panora-



2.KROK- zmena tvaru kruhu na tvar projektoru



3.KROK- "objektív" (okno) so zameraním na kráter

Orientačná schéma stavby



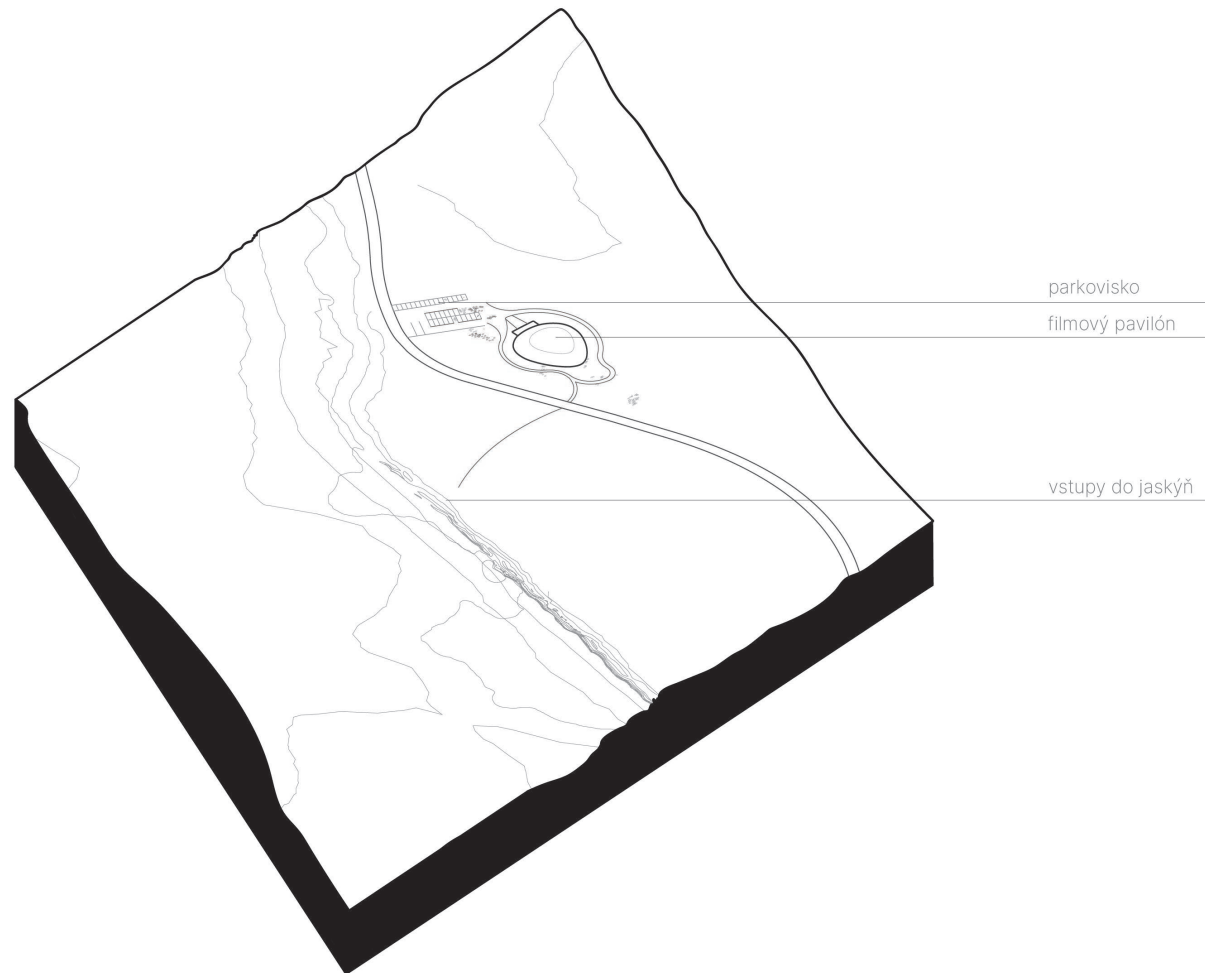
Výhľad na sopku- rovinatý terén ponúka možnosť navrhnuť stavbu s výhľadom na celé okolie, v tomto prípade sme mysleli na hlavný pohľad na sopku (volcano Krafla), vstup z juhu

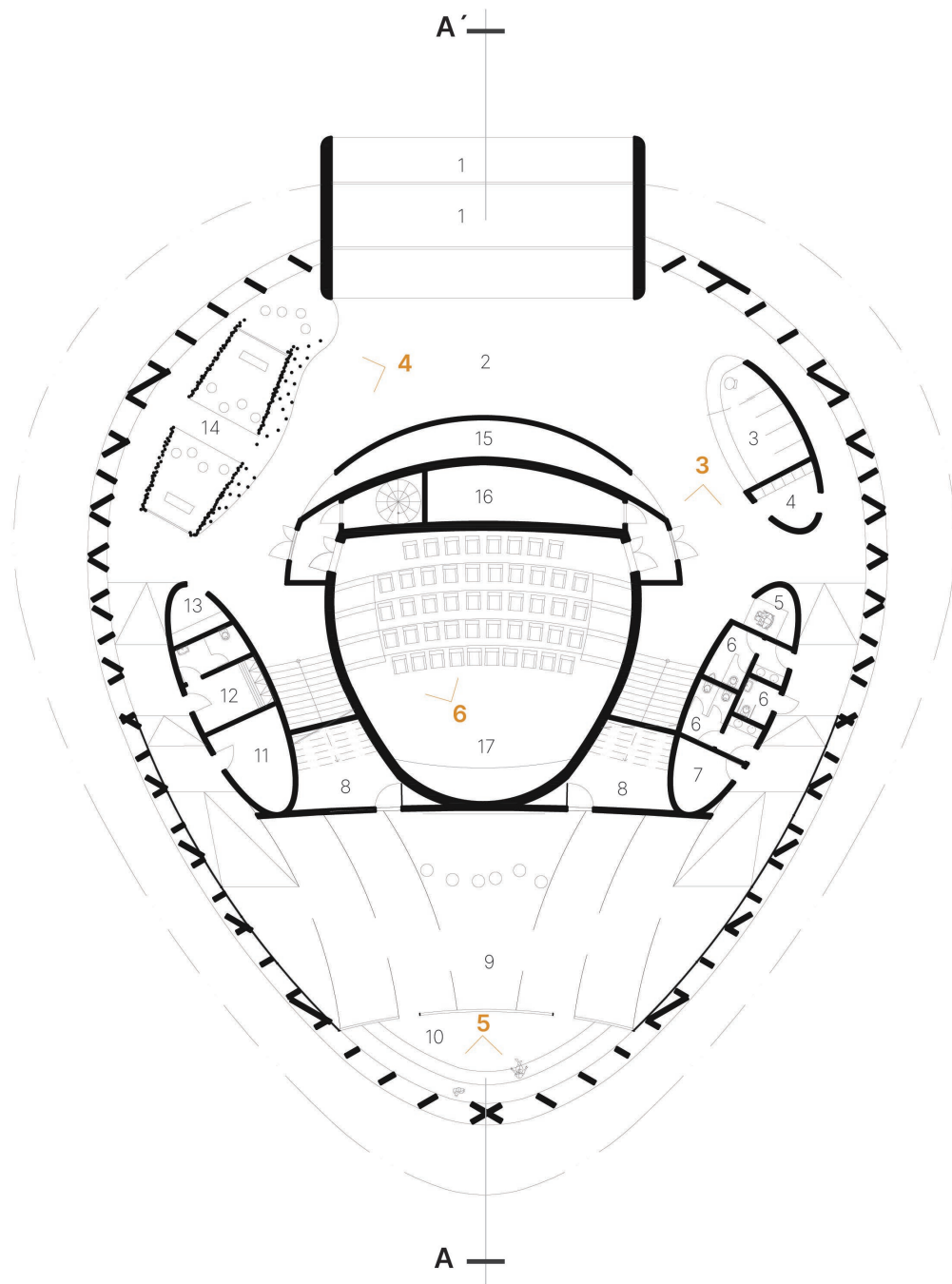


Pohľad na kráter - v tejto scenérii som nasmeroval hlavný pohľad na kráter Hverfjall, je to najzaujímavejšia prírodná pamiatka v oblasti



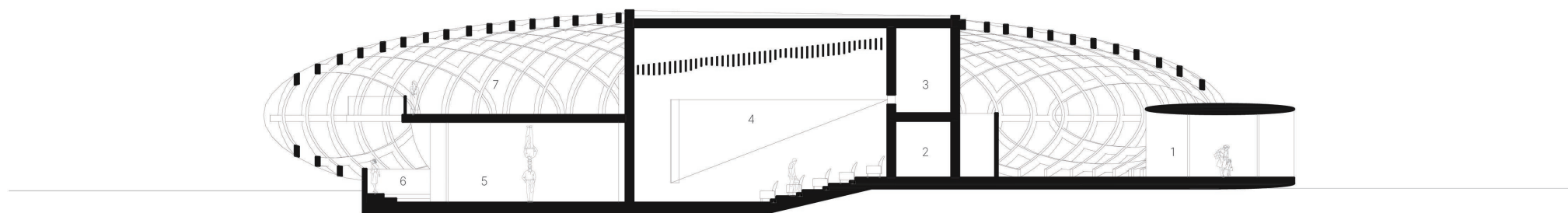
Konečné rozhodnutie - z dvoch možností som si vybral hlavný pohľad na kráter Hverfjall, táto možnosť ponúka vstup zo strany parkoviska a budova v tvare projektoru je na juh.



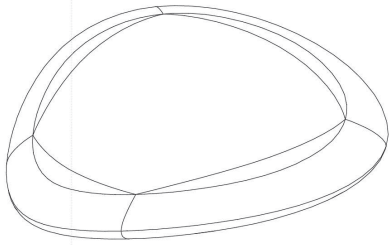


- 1 vstup
- 2 hlavná hala
- 3 recepcia, šatňa pre hostí
- 4 skrinky na zámok
- 5 výťah
- 6 záchod M, záchod Ž, bezbariérové wc
- 7 upratovacia miestnosť
- 8 sklad výstavy
- 9 výstavné priestory
- 10 výhľad do prírody
- 11 sklad kaviarne
- 12 šatňa pre zamestnancov
- 13 turbo sušička
- 14 pavilóny ohňa a ľadu
- 15 zážitková chodba
- 16 technická miestnosť
- 17 kino

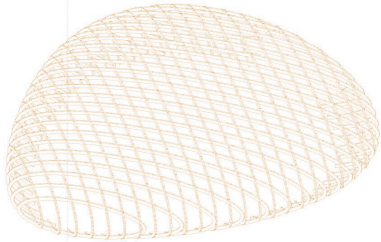
- 1 vstup
- 2 technická miestnosť
- 3 projekčná miestnosť
- 4 kino
- 5 výstavne priestory
- 6 výhľad do prírody (pohľad na kráter)
- 7 kaviareň



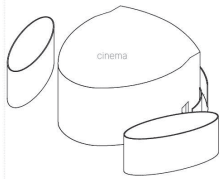
Axonometrický diagram budovy



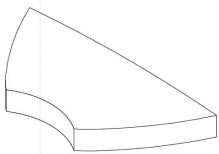
1.- priesvitná fasáda, ktorá ponúka výhľady do okolitej prírody



2.- drevená konštrukcia

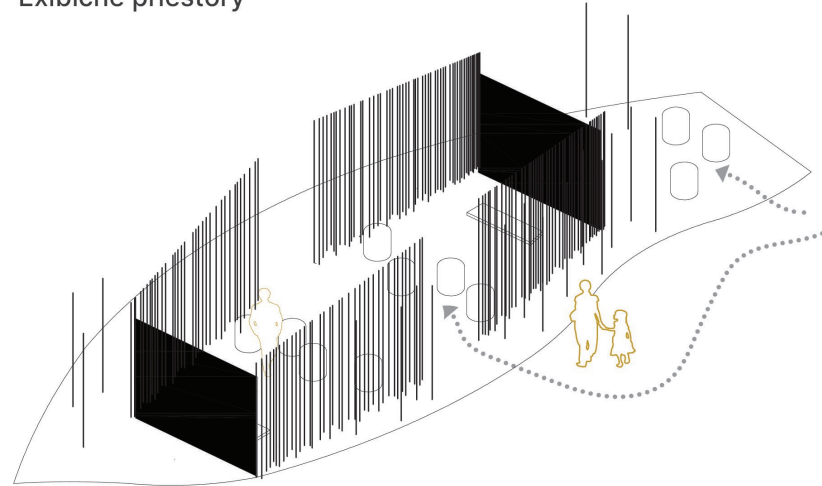


3.- kino a iné stavby vložené do dispozície

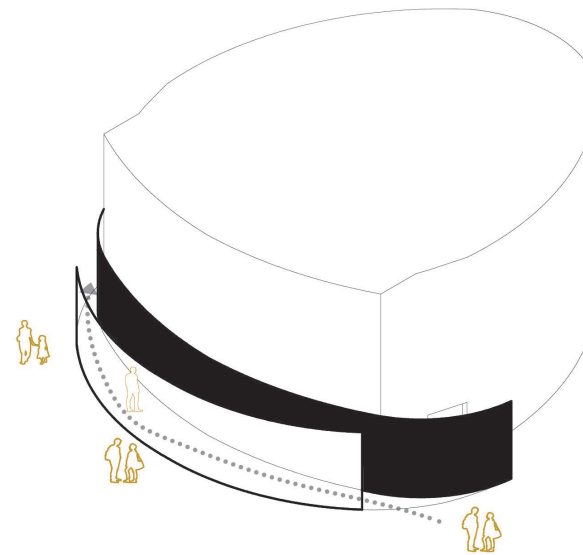


4.- výstavné priestory v uzavretom prízemí pre kvalitné filmové projekcie

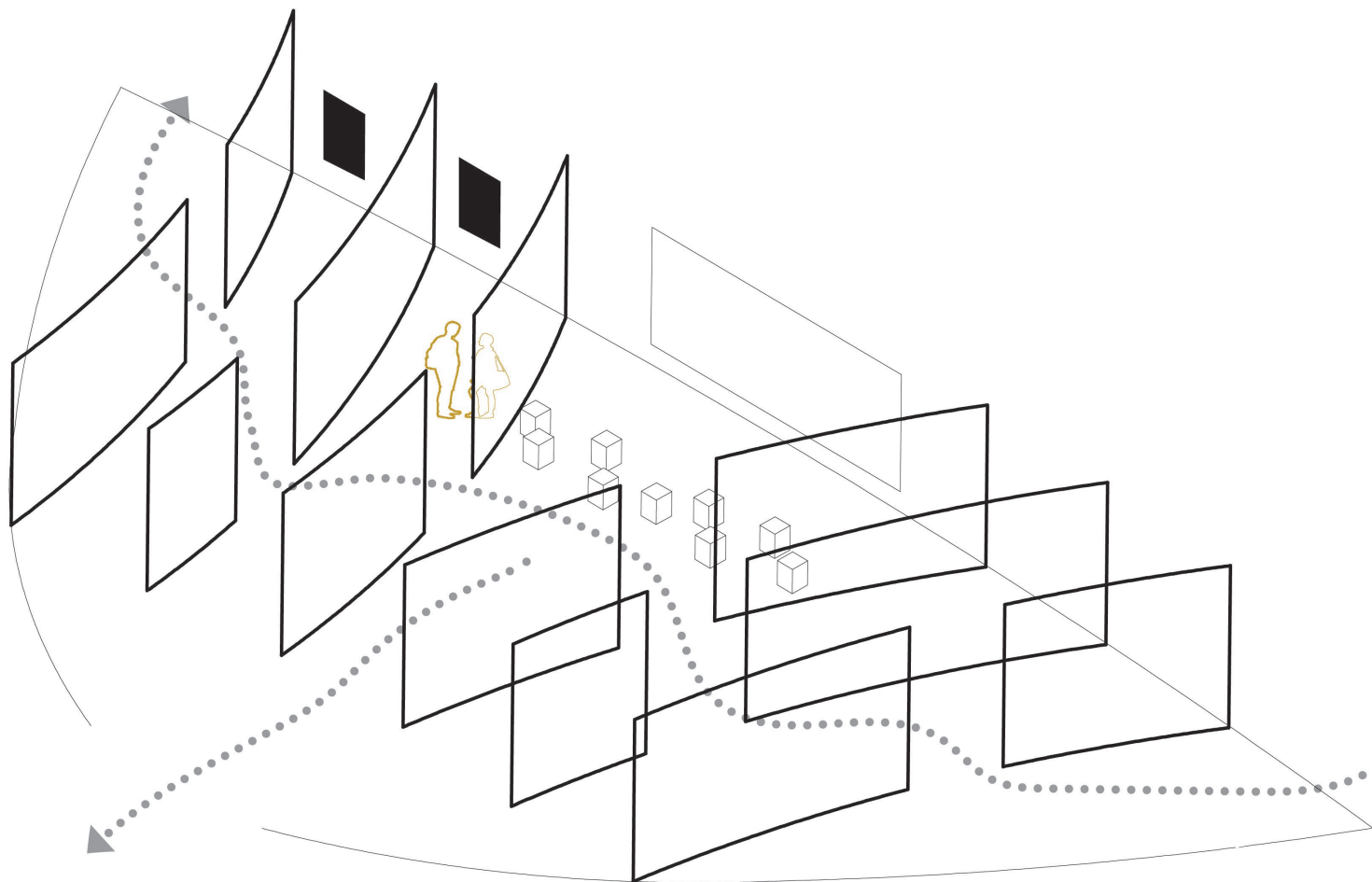
Exibíčné priestory



pavilóny ohňa a ľadu, stĺpy zo zuholnateného dreva, miesta, kde si návštevníci môžu posediť a vychutnať si krátke islandské filmy o prírode, podlaha zo štrku a čadičových kameňov



zábavná sála ponúka návštevníkom zážitky z filmových scén, na stenách sú LCD obrazovky prehrávajúce rôzne filmy, pre spríjemnenie sme pridali aj zážitok z vetra

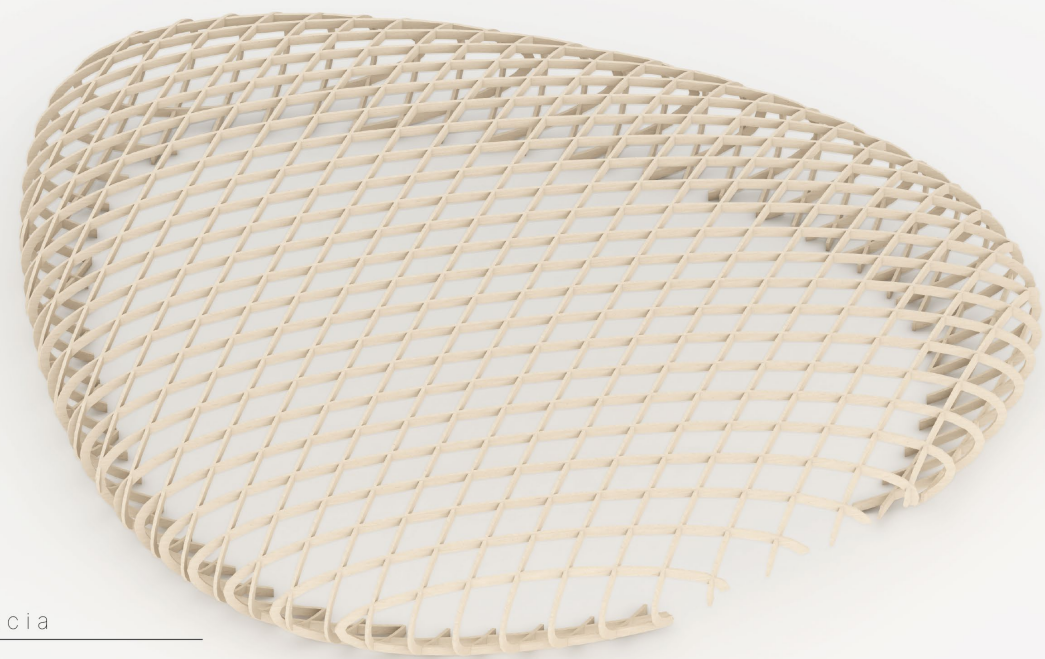


výstava, návštevník si tu môže pozrieť filmové plagáty a filmové rekvizity, v mini kine sa prehrávajú krátkometrážne filmy, z týchto priestorov je prístup k oknu "šošovke"



priehľadné sklo

ETFE plášť



drevená lepená konštrukcia





výhľad na kráter

lávové kámeny, radiče, čierne kámeny z okolia

