



pro:Holz student trophy 2022 - Woodencity / Berlín

predmet: ateliér navrhovania VII.

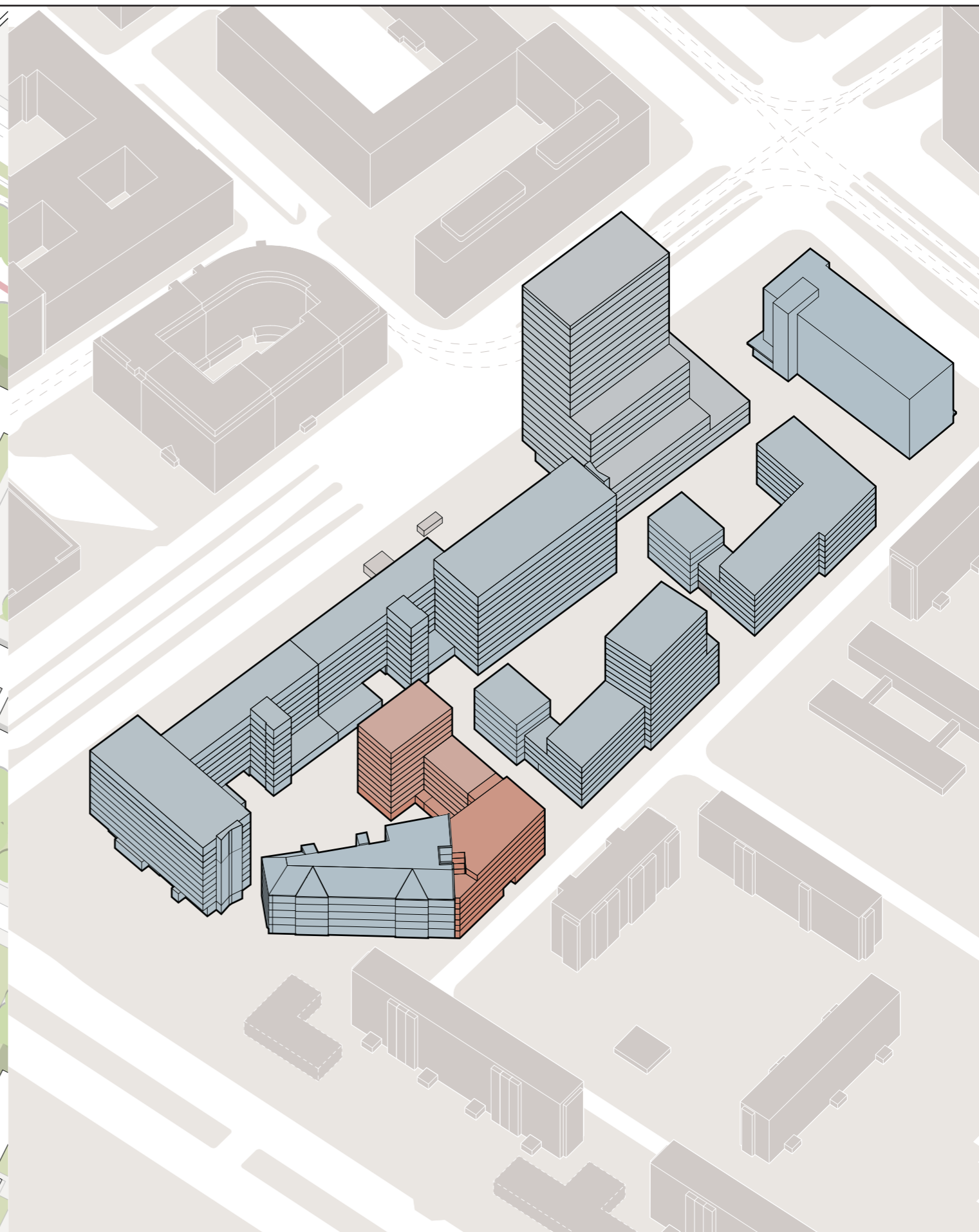
študent: Martin Matuška

vedúci práce: Ing. arch. Tibor Varga, PhD. ; Ing. arch. Lukáš Šíp, PhD.

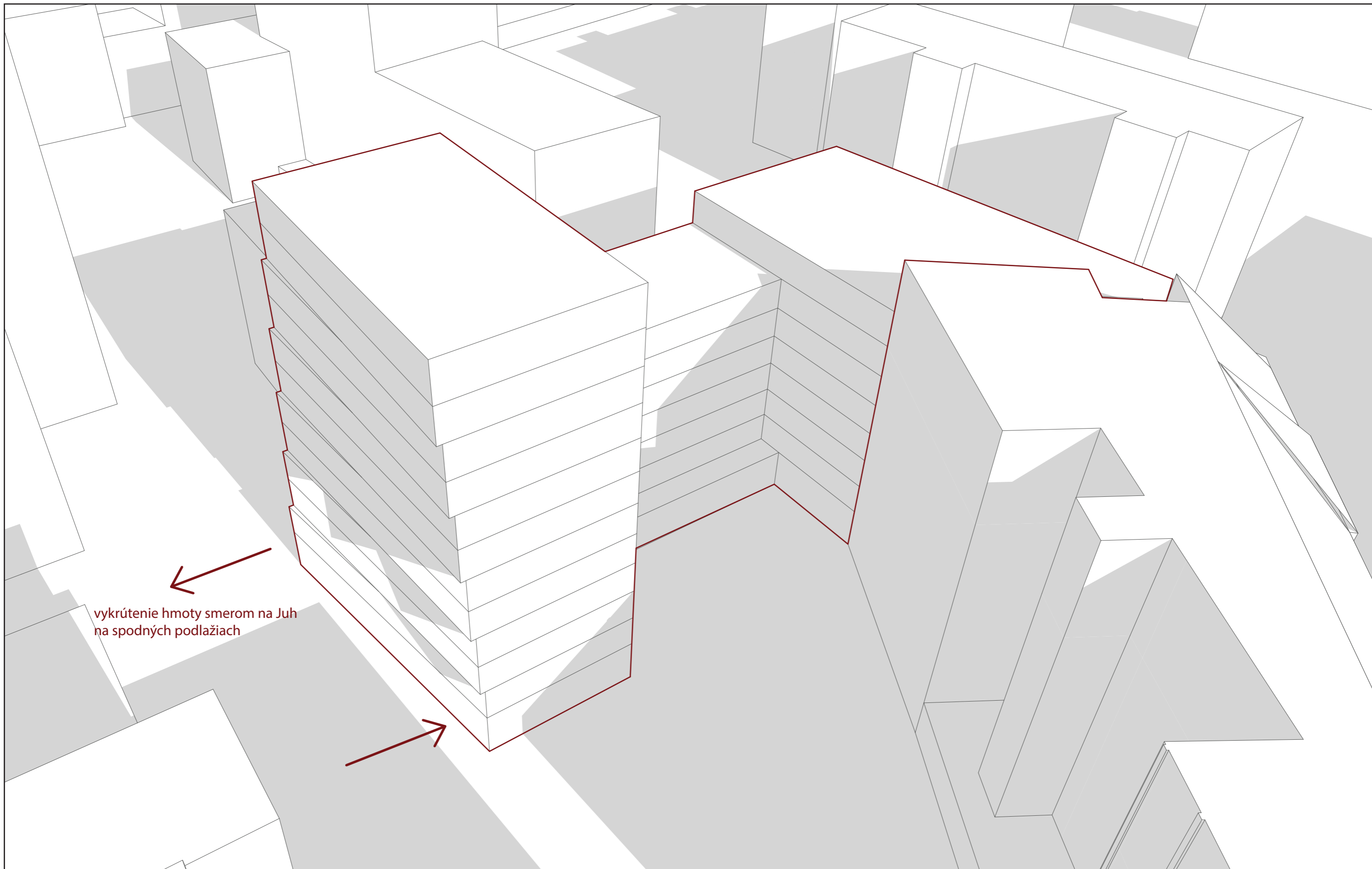
4. ročník, študijná skupina č. 4, akad. rok. 2021/2022



navrhovaná situácia s navrhovanými objektami



navrhovaná axonometria ateliéru Teleinternetcafe v spolupráci s Treibhaus Landschaftarchitekten



vykrútenie hmoty smerom na Juh
na spodných podlažiach



situácia M 1:500 _ navrhovaný stav ①

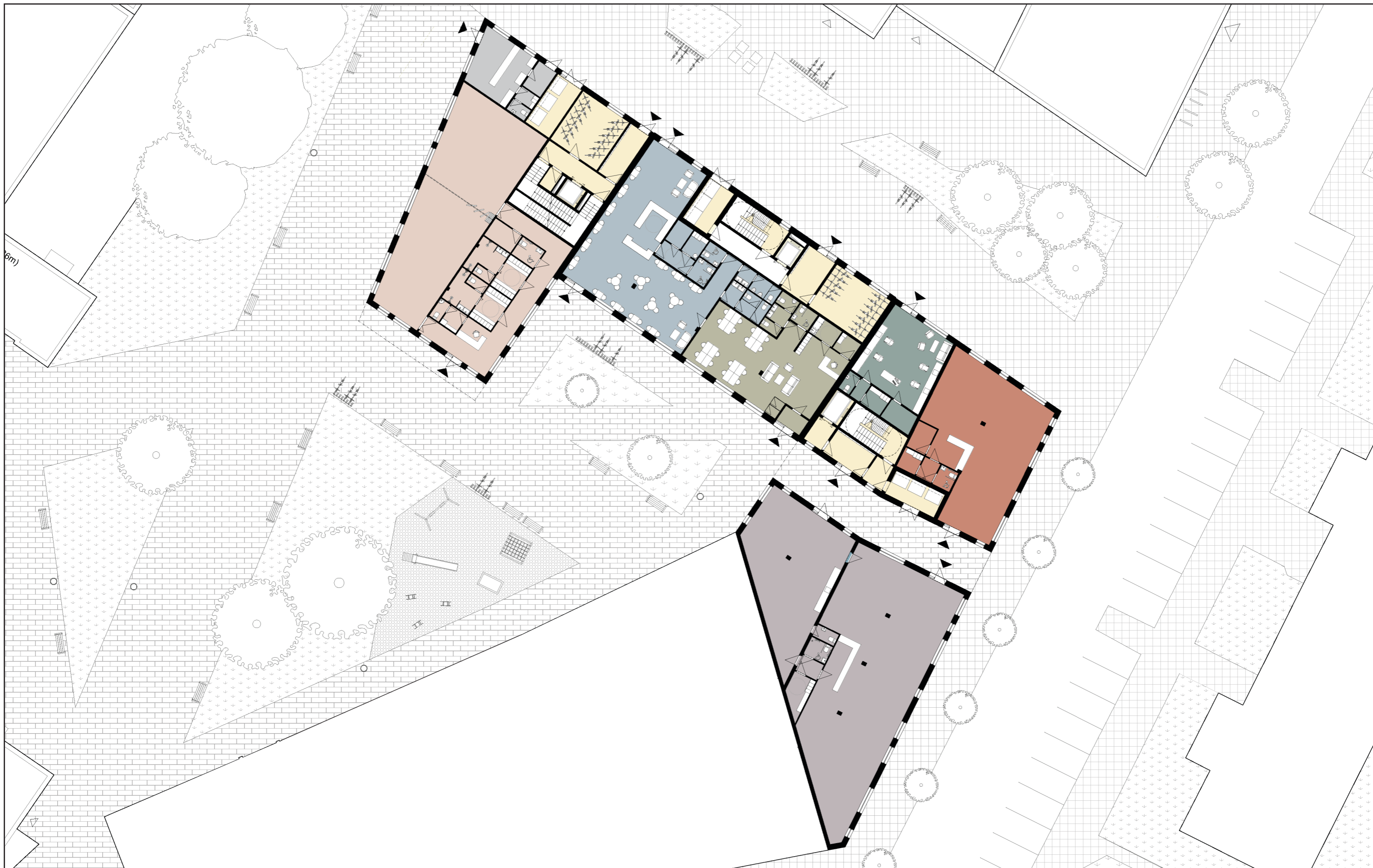
① pešia zóna (zjazdny chodnik)

② stojany pre bicykle

③ podzemné kontajnery na odpad

④ detské ihrisko

▲ vstup do budovy



1. NP M 1:300 _ navrhovaný stav _ prevádzkový koncept



predaj a servis bicyklov



retail



holičstvo



domové priestory



coworking



kaviareň

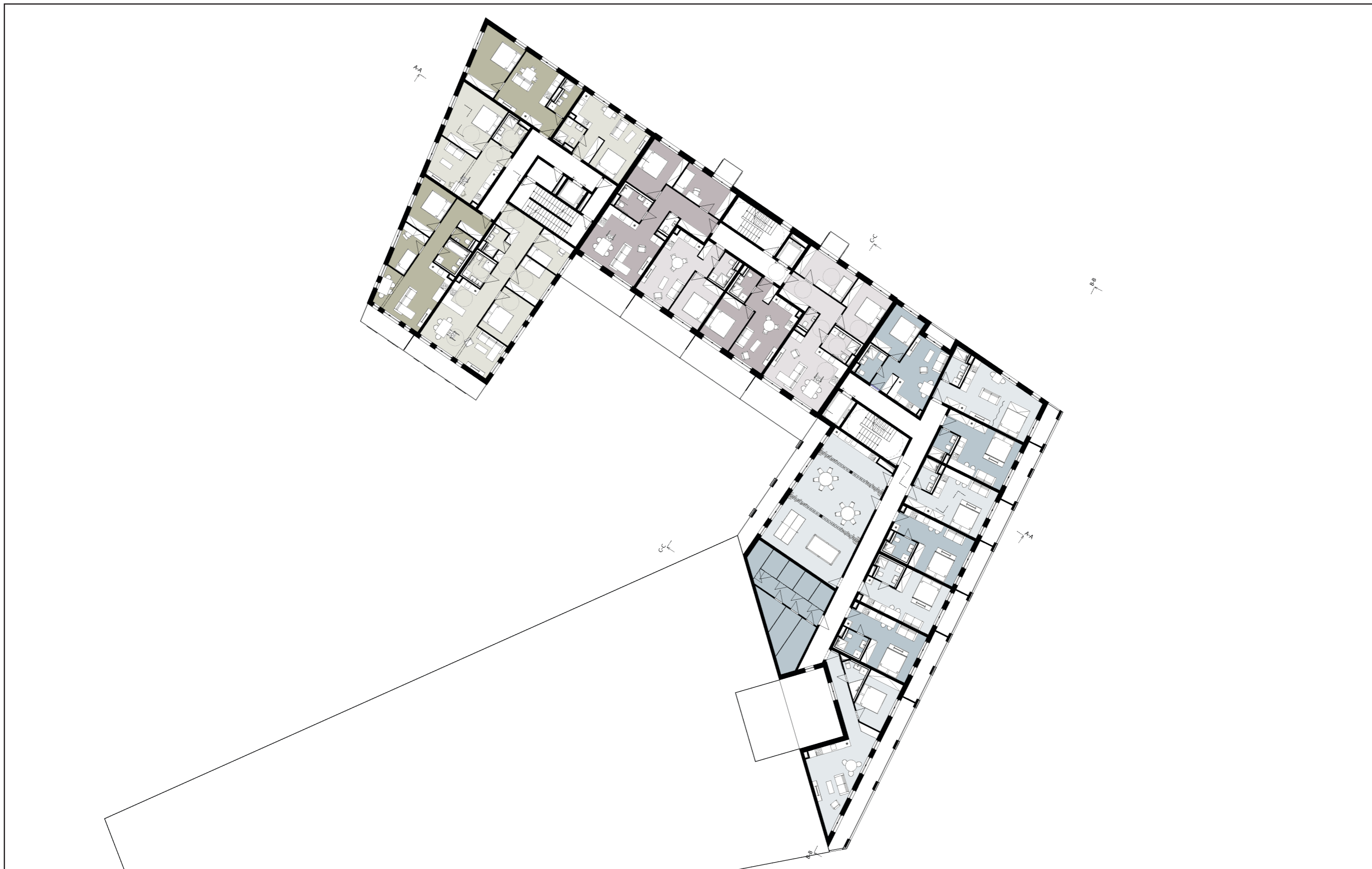


tanečné štúdio



predajňa pekárenských výrobkov





2. NP M 1:300 _ navrhovaný stav _ prevádzkový koncept

komunitné bývanie

inkluzívne bývanie / rezidenčné bývanie

inkluzívne bývanie / rezidenčné bývanie / krátkodobé bývanie



2. NP _ navrhovaný stav ⌚



3.- 4. NP _ navrhovaný stav ⌚



5.- 6. NP _ navrhovaný stav ⌚



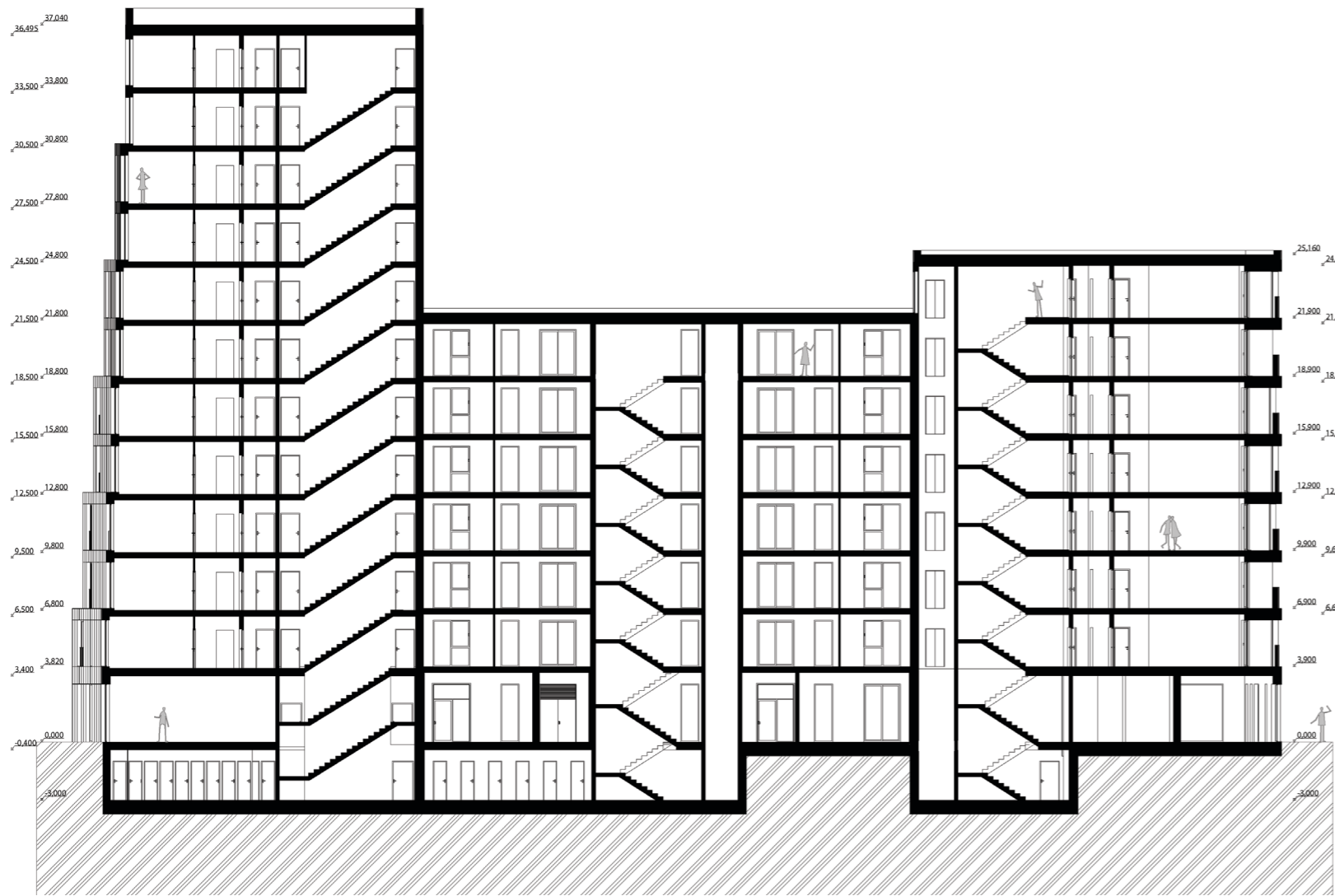
7.- 8. NP _ navrhovaný stav ⌚



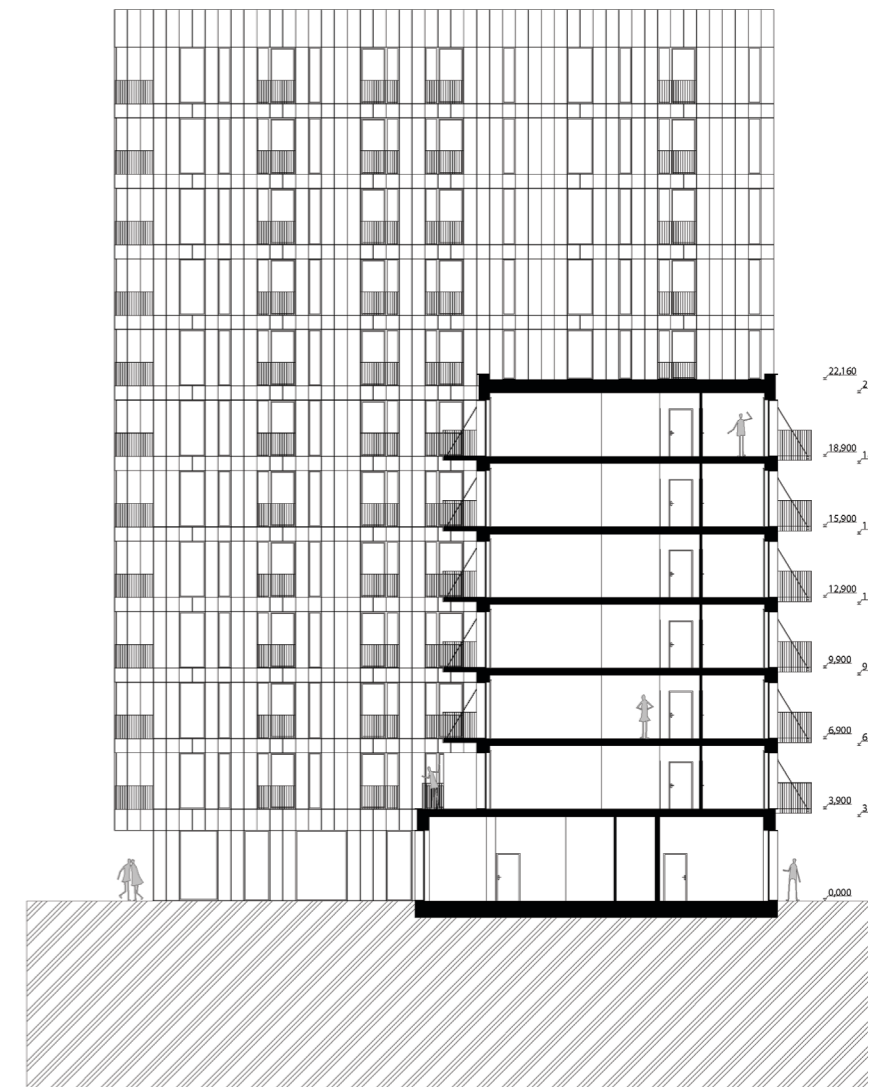
9.- 10. NP _ navrhovaný stav ⌚



11.- 12. NP _ navrhovaný stav ⌚



rez A-A _ navrhovaný stav



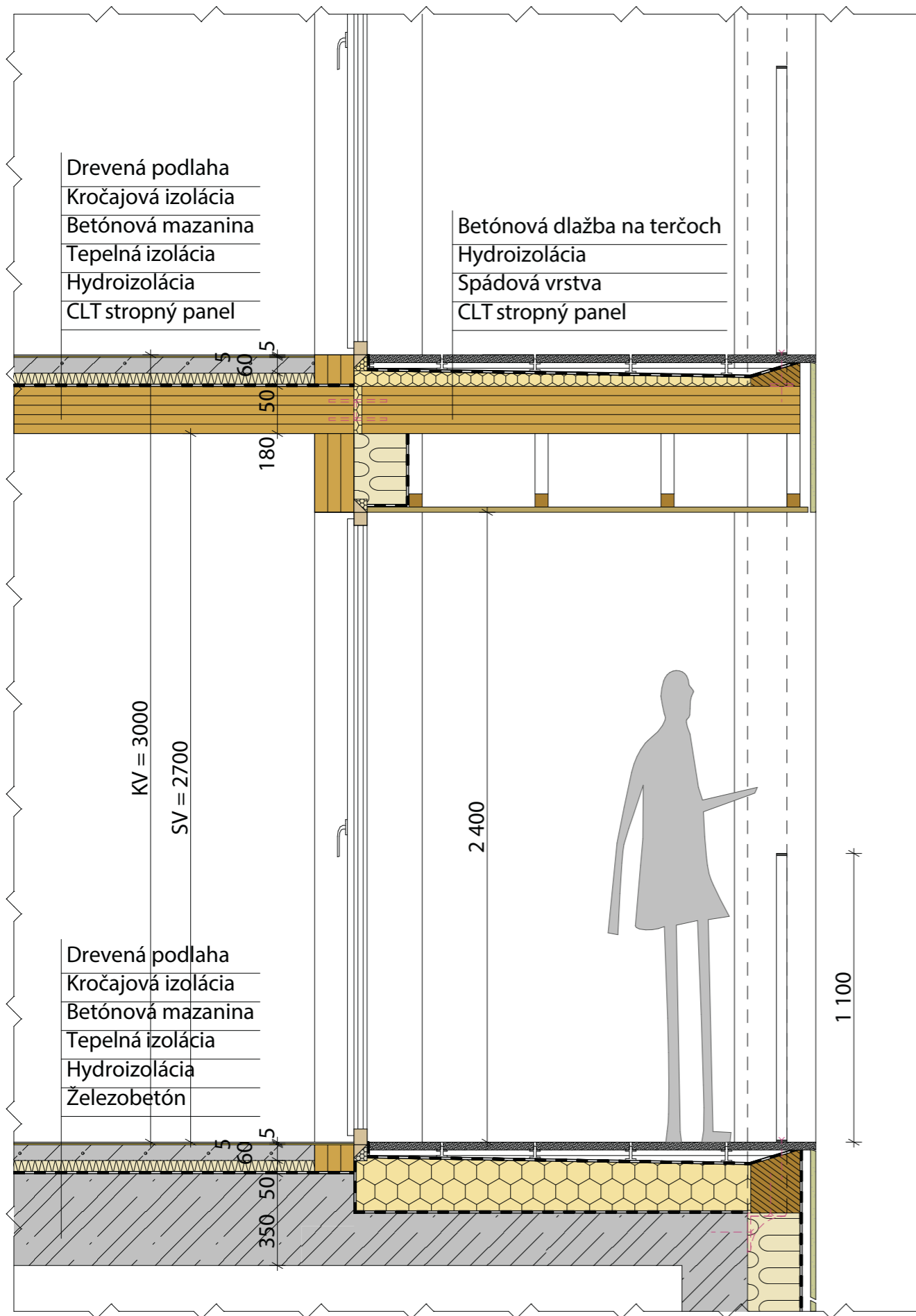
rez C-C _ navrhovaný stav



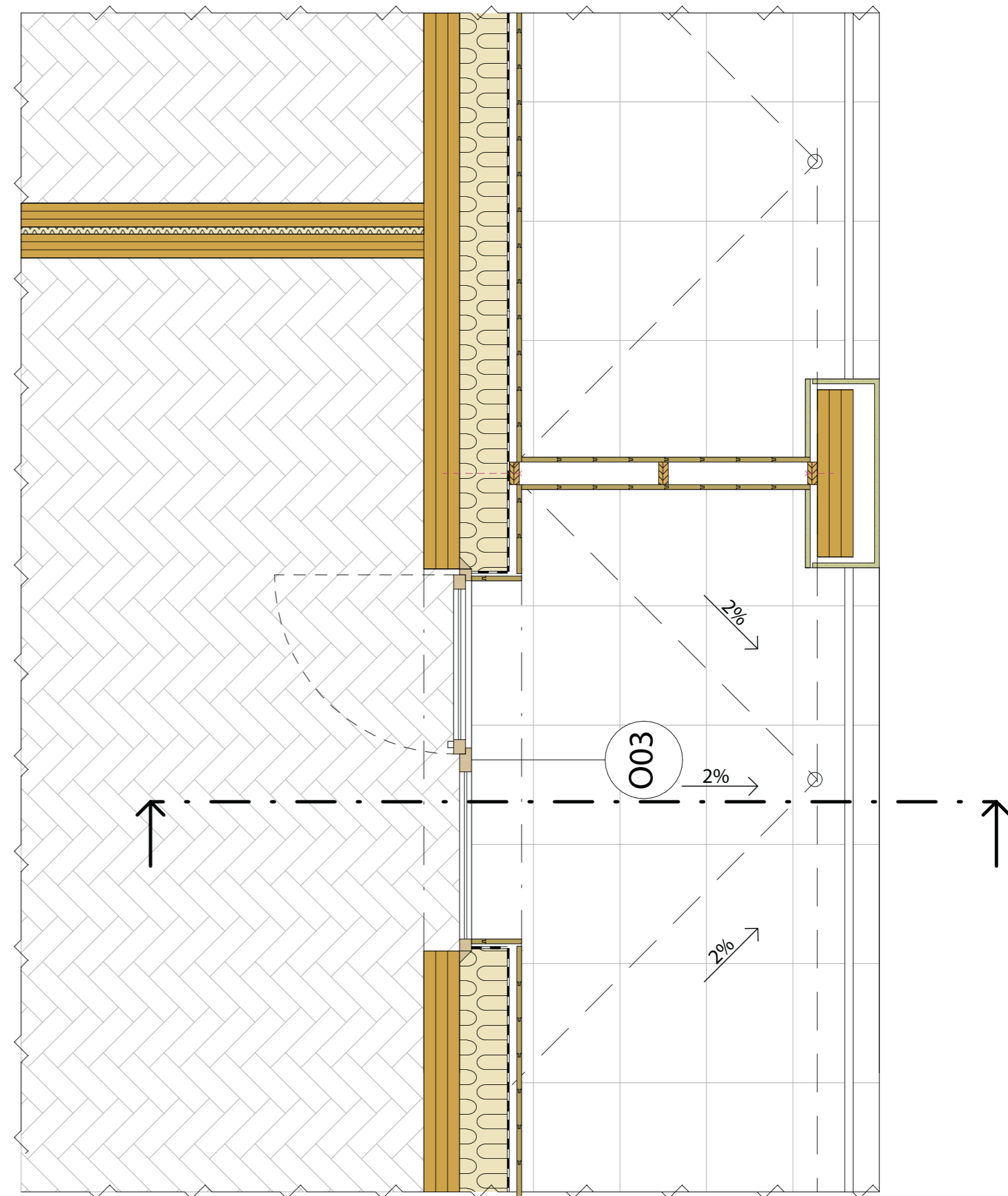
pohľad juhozápadný _ navrhovaný stav



pohľad severovýchodný _ navrhovaný stav

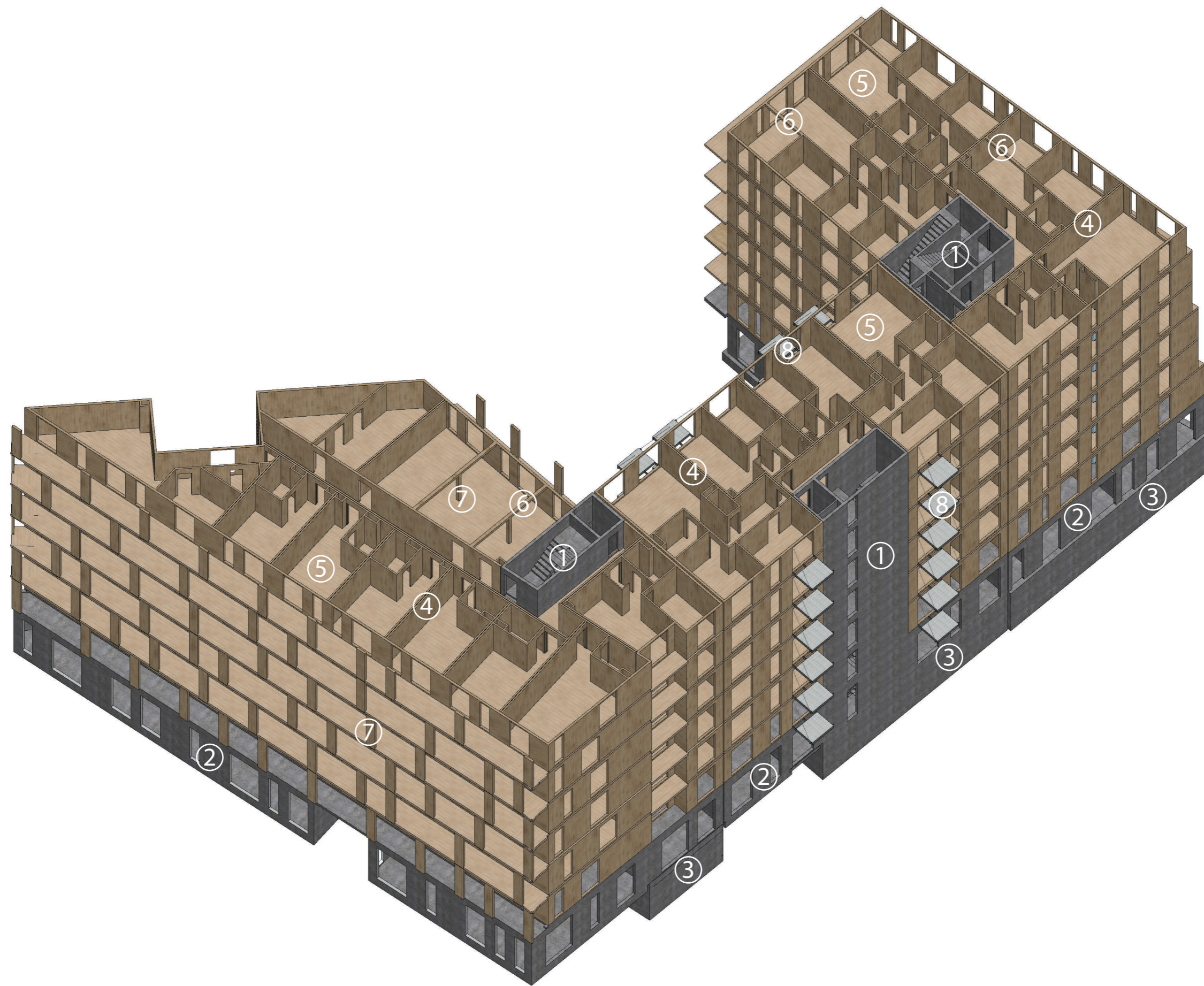


architektonický detail _ rez lodžiou M 1:20



architektonický detail _ pôdorys lodžie M 1:20

- | | | | | |
|----------------------|-------------------|----------------|------------------------------------|---------------------------------|
| železobetón | CLT panel | drevený hranol | tepelná izolácia z minerálnej vlny | tepelná izolácia XPS polystyrén |
| PIR tepelná izolácia | betónová mazanina | hydroizolácia | drevený fasádny obklad | fasádny panel |



rezoaxometria nosnej konštrukcie

- ① železobetónové vertikálne jadro ② železobetónový parter ③ železobetónové podzemie ④ CLT stenové panely ⑤ CLT stropné panely
⑥ drevené lepené nosníky ⑦ drevené lepené stĺpy ⑧ ocelové ťahadlá



