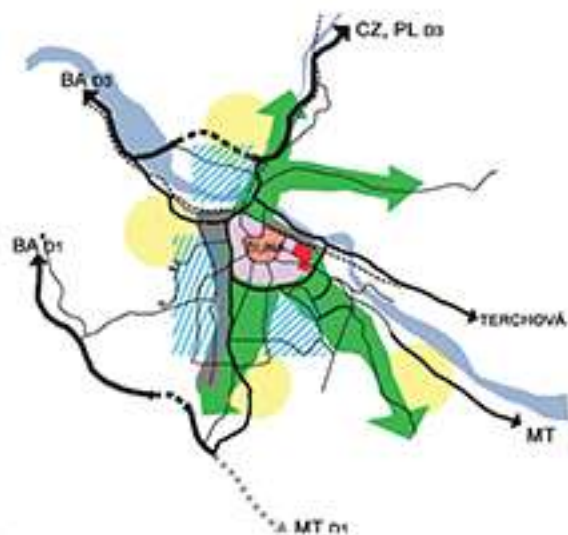
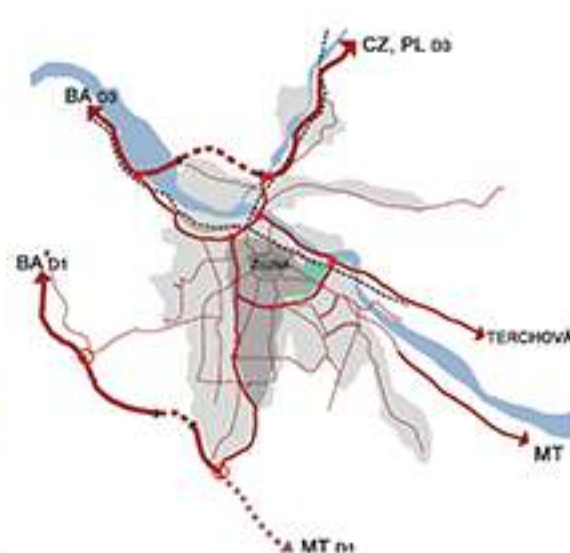


ÚZEMNÝ PLÁN
_URBANISTICKÁ KONCEPCIA MESTA



ÚZEMNÝ PLÁN
_DOPRAVA



ÚZEMNÝ PLÁN
_ZELEŇ



- HISTORICKÉ CENTRUM
- ŠIRŠIE CENTRUM
- PRIEMYSEL
- ZÓNA SÍDLISK
- HL. ROZVOJOVÁ OS
- OKRAJOVÉ ČASTI
- DIALNICE
- DIALNIČNÉ TUNELY
- DIALNICE VO VÝSTAVBE
- CESTY 2. TRIEDY
- MESTSKÉ CESTY
- VOOSTVO

- DIALNICE
- DIALNIČNÉ TUNELY
- DIALNICE VO VÝSTAVBE
- CESTY 2. TRIEDY
- MESTSKÉ CESTY
- ZASTAVANÉ ÚZEMIE
- VOOSTVO
- HELIPORT

- ÚZEMIE S NÍZKOU ZELEŇOU
- ÚZEMIE S VYSOKOU ZELEŇOU
- VOOSTVO
- ÚNOVÁ ZELEŇ / ALLEJE
- POLIA

BROWNFIELDS, ŽILINA

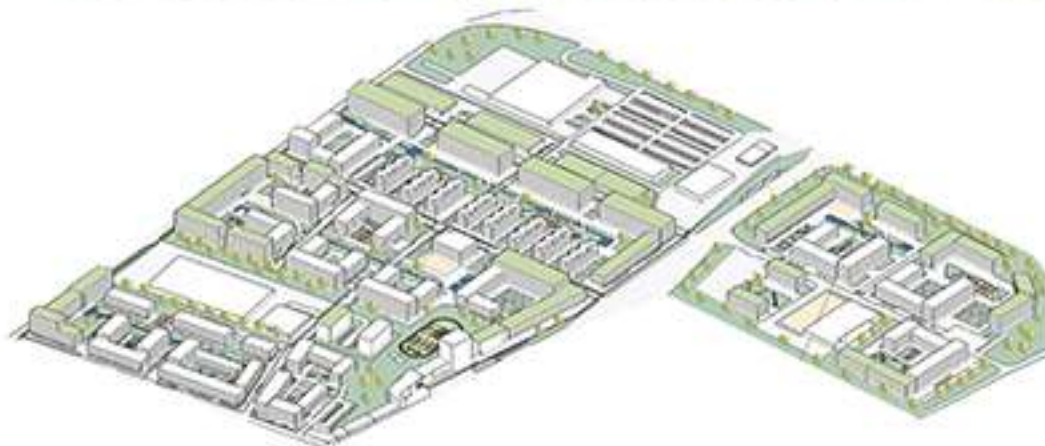
Bc. MARTIN LÁNI

*Mesto je najúspešnejší pokus prispôbiť svet, v ktorom človek žije, túžbam jeho srdca. Ak je však mesto svet, ktorý stvoril človek, je to svet, v ktorom je odteraz odsúdený žiť.
Pri vytváraní mesta teda nepriamo a bez akejkoľvek jasnej predstavy o charaktere svojho diela pretvoril sám seba.*
(Robert Park)

Cieľ (ideálny): *Rozvoj územia ako tvorba harmonickej urbánnej krajiny, kde sa bude všetkým dobre žiť*.



Žilina ako mesto ponúka veľký potenciál na rozvoj. Bývalý chemický závod je významné územie s množstvom nástrah. Dnes je toto územie vyplnené rôznymi firmami a skladmi. Preto návrh začínam od začiatku ale držím sa blokovéj zástavby. Po obvode izolujem od hluku administratívnymi budovami a vo vnútri nam zniká tiché nádvorie. Koncept spočíva v bloch a verejných priestoroch



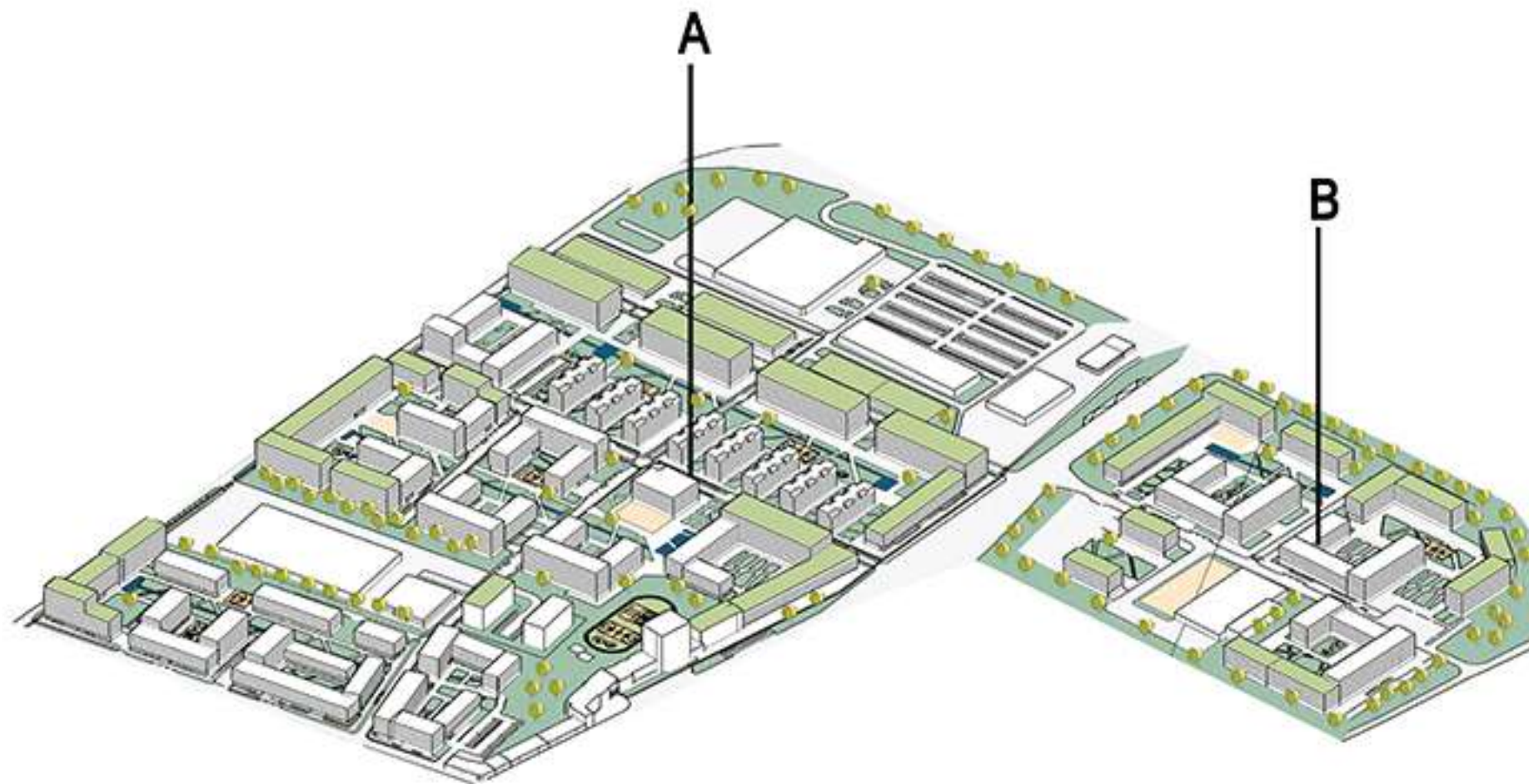
KOMPLEXNÝ URBANISTICKÝ NÁVRH M 1:3000

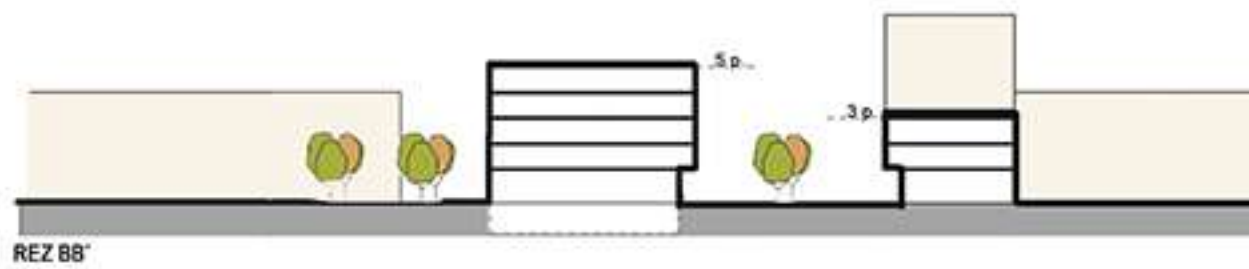
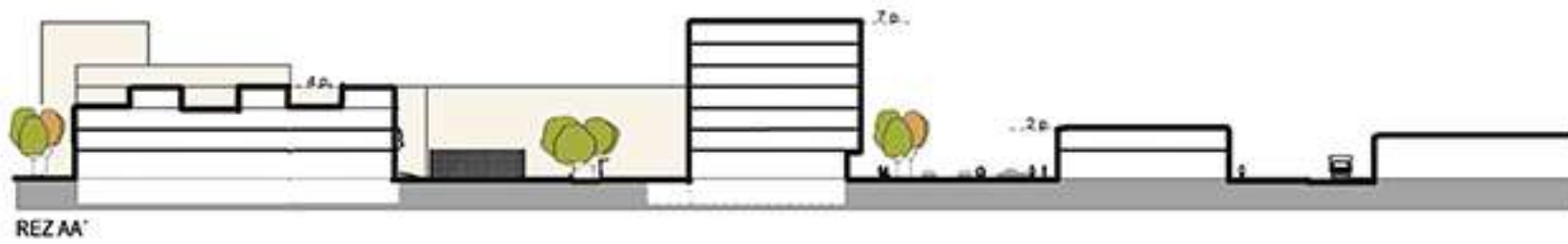
- CESTNÉ KOMUNIKÁCIE
- ZELENÉ PLOCHY
- SPEVNENÉ PLOCHY
- HRACIE PLOCHY
- PLOCHY VODY
- ZELENÉ STRECHY
- HLAVNÝ VSTUP
- STROM



ORIENTÁCIA NA MAPE







FUNKČNO-PREVÁDZKOVÝ VÝKRES M 1:3000

-  FUNKCIA BÝVANIA BEZ POLYFUNKČNÉHO PÁRTERU
-  FUNKCIA BÝVANIA S POLYFUNKČNÉHO PÁRTERU
-  ADMINISTRATÍVA S POLYFUNKČNÝM PÁRTEROM
-  ADMINISTRATÍVA BEZ POLYFUNKČNÉHO PÁRTERU
-  UBYTOVANIE PRECHODNÉ / ODHODOBÉ
-  VÝSTAVNÉ PRIESTORY
-  TRHOVÉ PRIESTORY
-  FUNKCIA OBCHODU
-  FUNKCIA VÝROBNÁ / SKLADOVÁ
-  PARKOVACÍ DOM
-  VEREJNÉ TOILETY A PREZLEKARNE

ORIENTÁCIA NA MAPE



VÝKRES ZELENĚ V ČÁSTI A

M 1:2500

- TRÁVNATÉ PLOCHY S PRAVIDELNOU ÚDRŽBOU
- IZOLAČNÁ ZELEŇ TVORENÁ NAJME DŘEVINAMI A KRÁKMI
- VOONĚ PLOCHY
- ZELEŇ NA STŘECHÁCH
- STROM



SCHÉMA



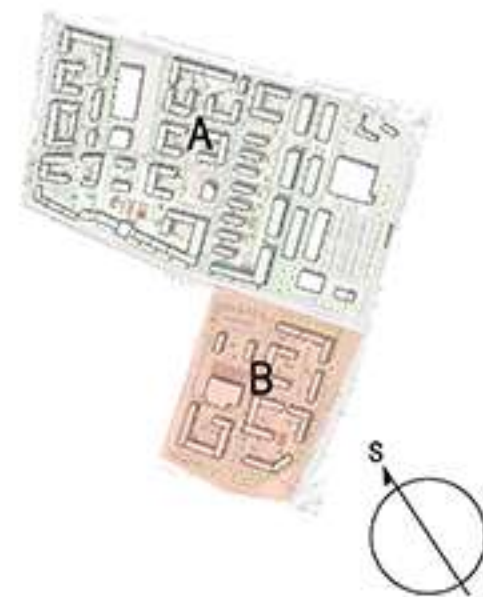
VÝKRES ZELENĚ V ČÁSTI B

M 1:2500

- TRÁVNATÉ PLOCHY S PRAVIDELNOU ÚDRŽBOU
- IZOLAČNÁ ZELEŇ TVORENÁ NAJME DREVINAMI A KRÍKMI
- VOONÉ PLOCHY
- ZELEŇ NA STRECHÁCH
- STROM



SCHÉMA

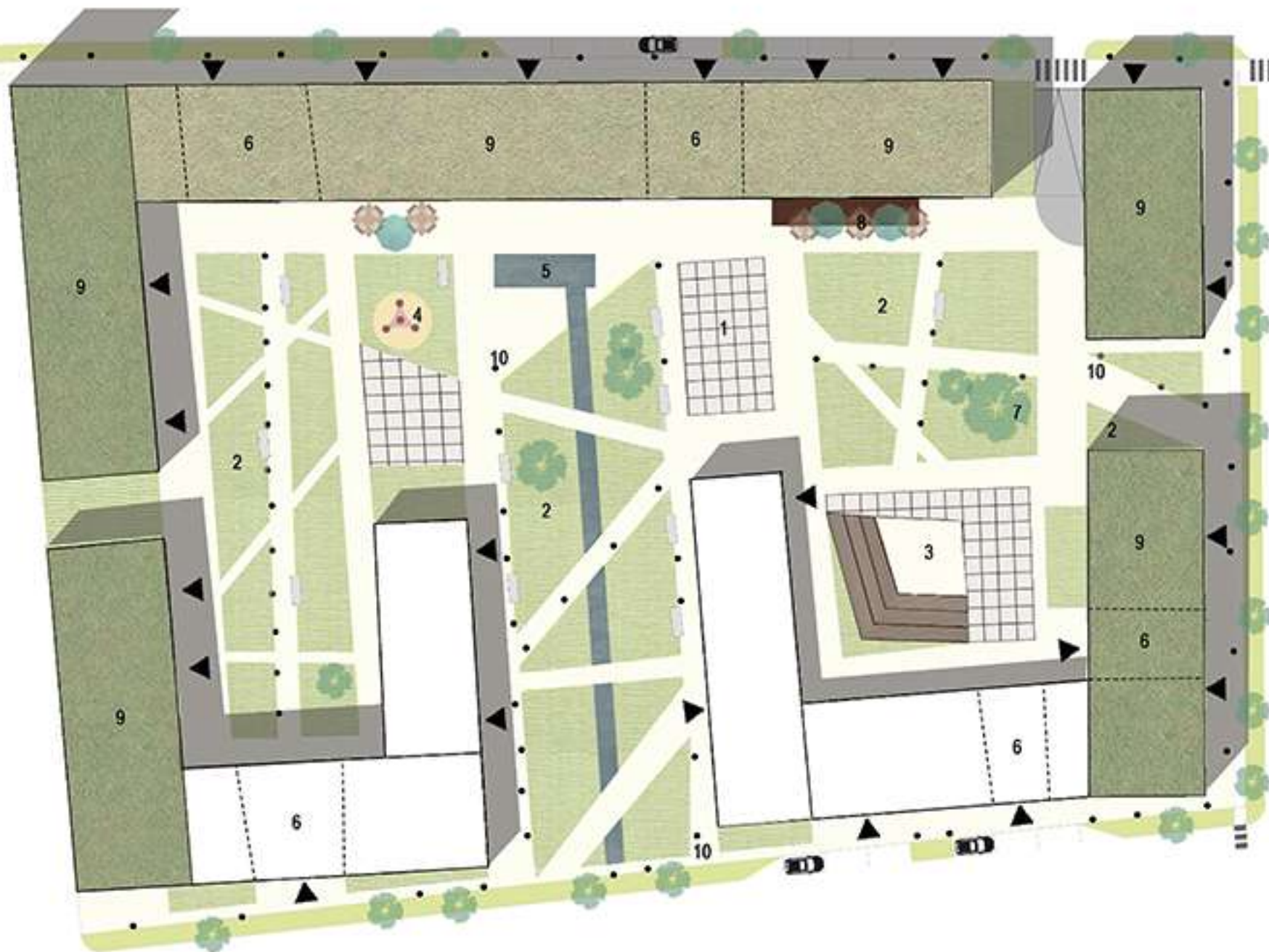


URBANISTICKÝ DETAIL

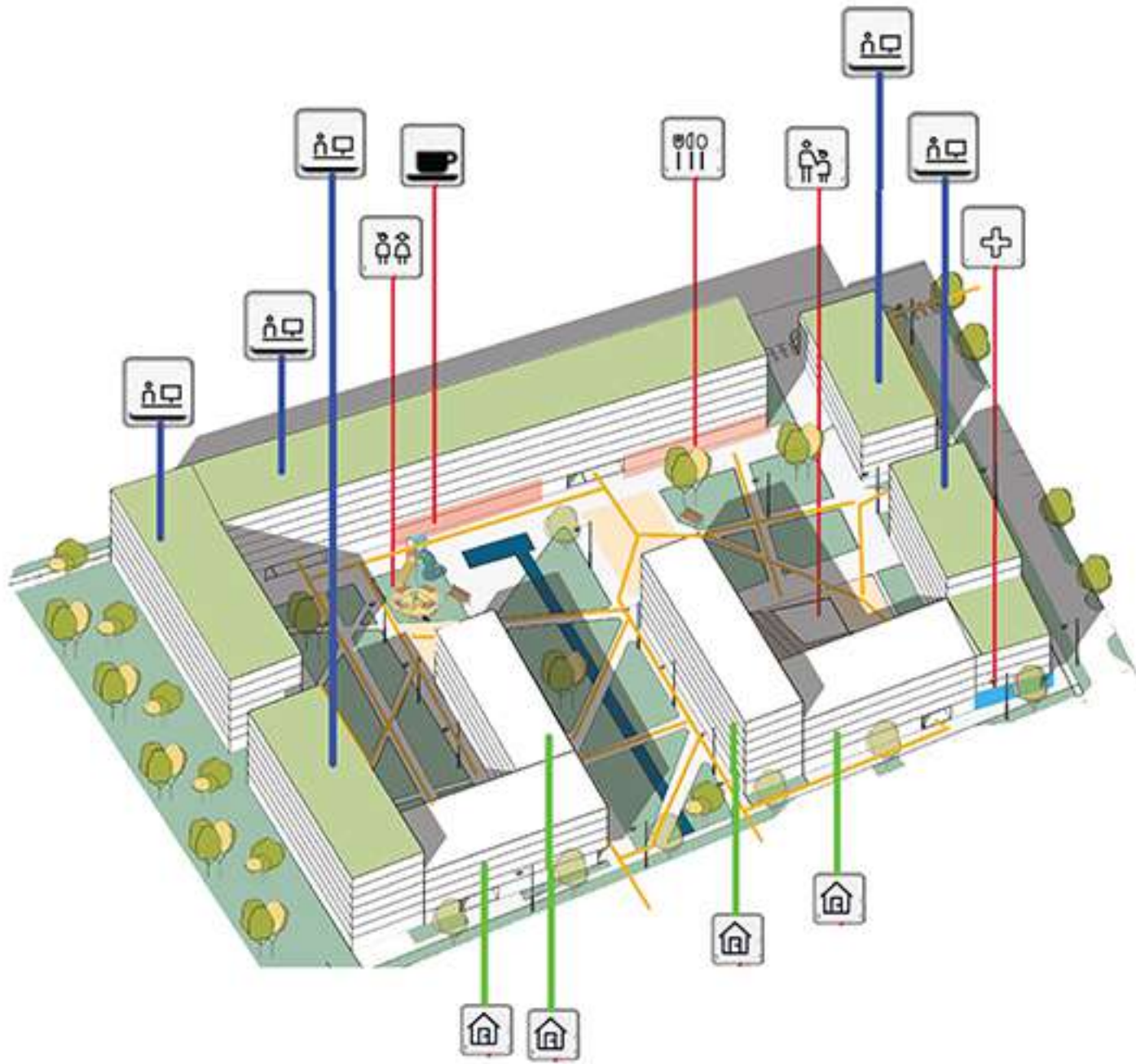
M 1:500

- 1 DLAŽDENÁ PLOCHA
- 2 TRÁVNATÉ PLOCHY
- 3 ODYCHOVÉ SCHODY
- 4 DETSKÉ HRISKO
- 5 VODNÁ PLOCHA
- 6 PODOCHOD
- 7 STROMY
- 8 TERASY KAVARNE
- 9 ZELENÉ STŘECHY
- 10 VEREJNÉ OSVETLENÍ
- ▲ Hlavný vchod

SCHÉMA



URBANISTICKÝ DETAIL_AXONOMETRIA



- PEŠÍ ŤAH LUDÍ
- RŮZNE PREVÁDZKY

SCHÉMA

