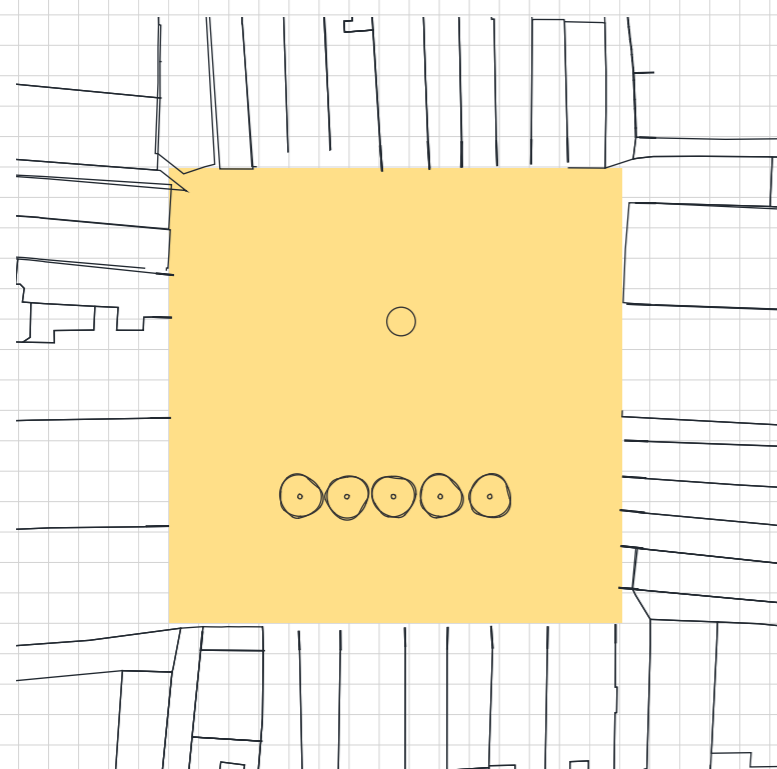


ŽILINA

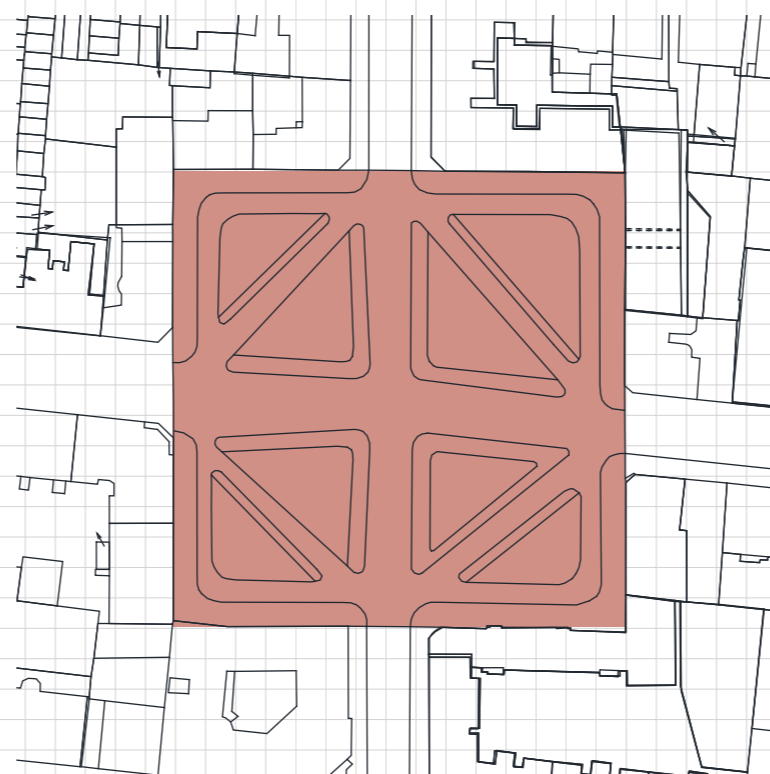
BROWN FIELDS

Mariánske námestie



90x90m

Štefánikovo námestie

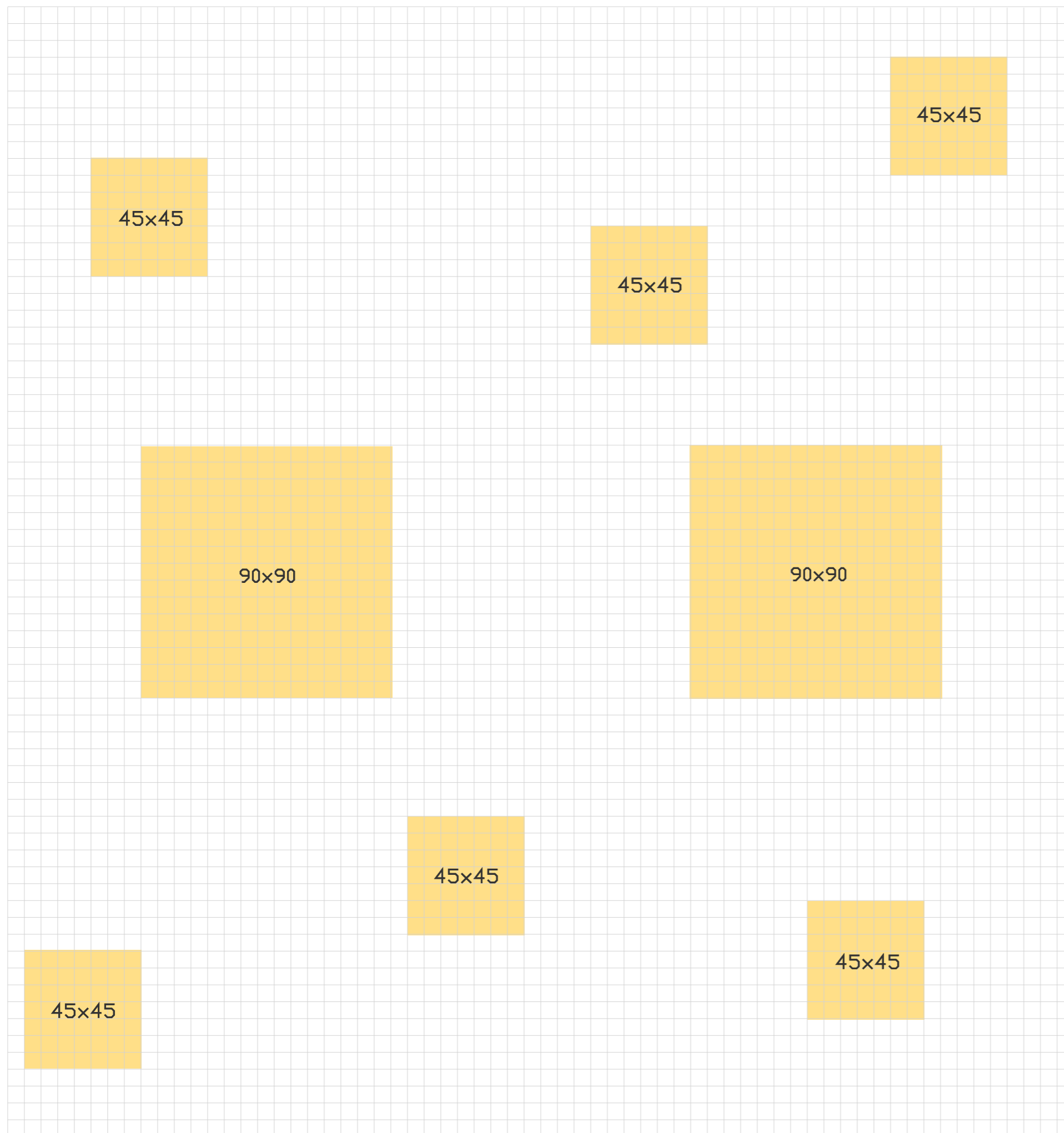


90x90m

Pri študovaní si historických máp som dospela k poznaniu, že v mape z roku 1964 sa dajú nájsť zelené štvorcové plochy v rôznych častiach územia. Ide o verejné priestory, ktoré sa dnes už na území nenachádzajú, avšak v minulosti s nimi urbanisti pracovali. Rozhodla som sa tento prvok doniesť do riešeného územia.

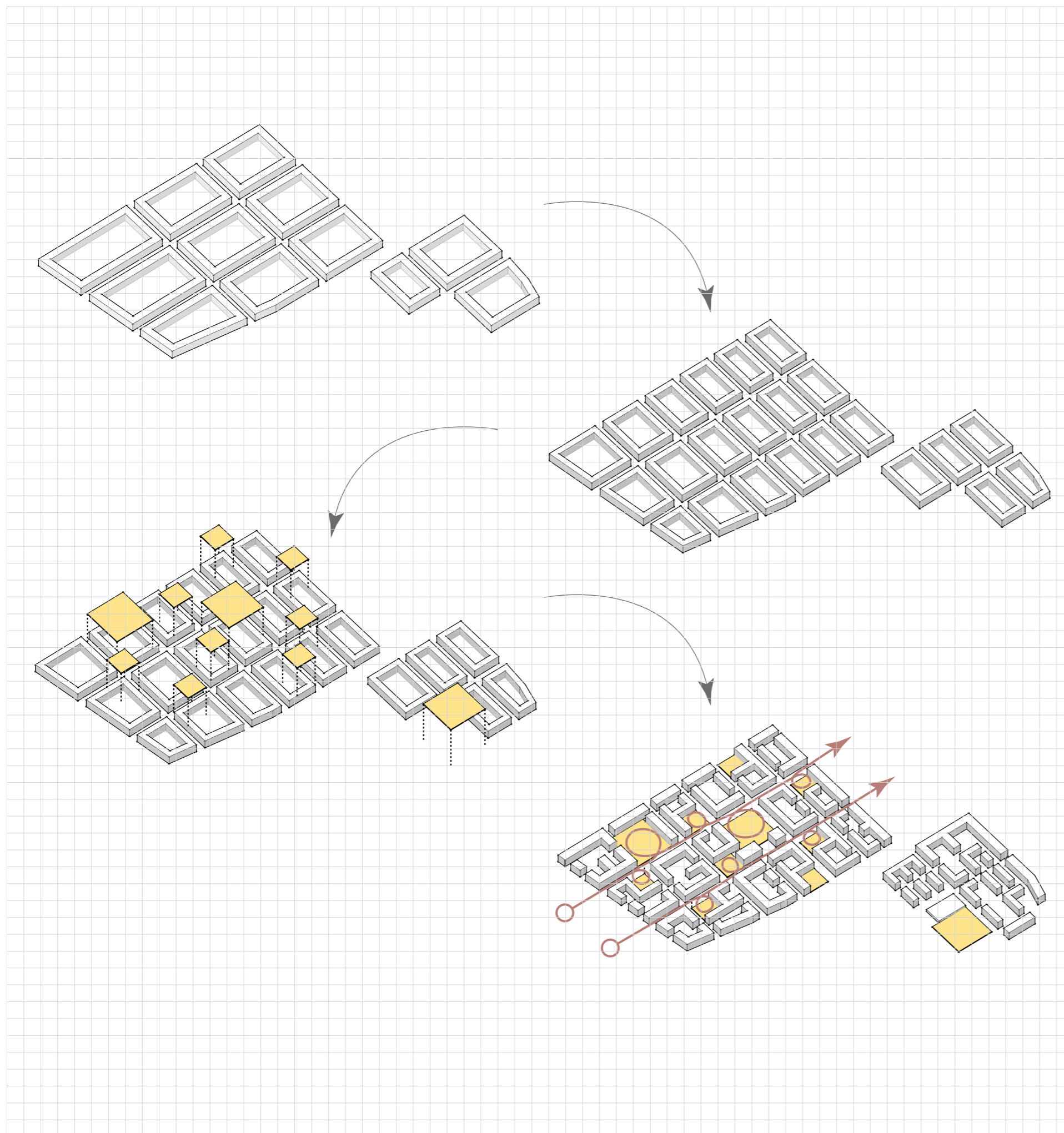
Pri predstave mesta Žilina viacerí jeho návštevníci, no najmä architekti a urbanisti pomyslia na jeho charakteristické námestie. Mariánske námestie má štvorcový pôdorys a práve to ho robí pre návštevníkov zapamätateľné. Okrem Mariánskeho námestia, je to ešte Štefánikovo námestie, ktoré si dochovalo svoj navrhovaný vzhľad dodnes. Oba tieto verejné priestory sa nachádzajú blízko riešeného územia brownfieldu, majú veľkosť 90x90 metrov a v minulosti slúžili ako stret obchodných ciest. Námestia sú v oboch prípadoch lemované historickými budovami.

koncept štvorca



Dve veľké námestia dopĺňam o niekoľko menších námestí s polovičnou veľkosťou a to 45x45 metrov. Väčšie námestia sa na oboch riešených územiach nachádzajú tri, menších je osem.

koncept štvorca



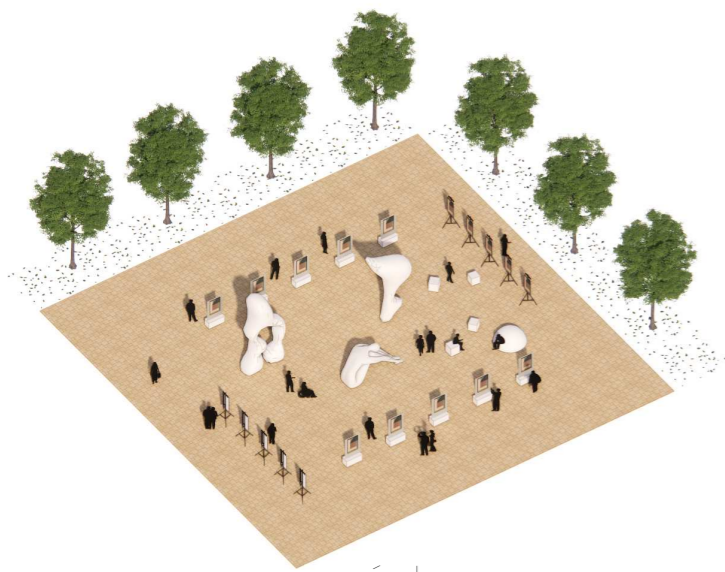
- 1/ definovanie hlavných dopravných osí vytvorenie plných blokov
- 2/ ďalšie delenie blokov na vedľajšie dopravné osi
- 3/ vkladanie verejných priestorov
- 4/ dotváranie blokov na základe verejných priestorov

koncept hmoty

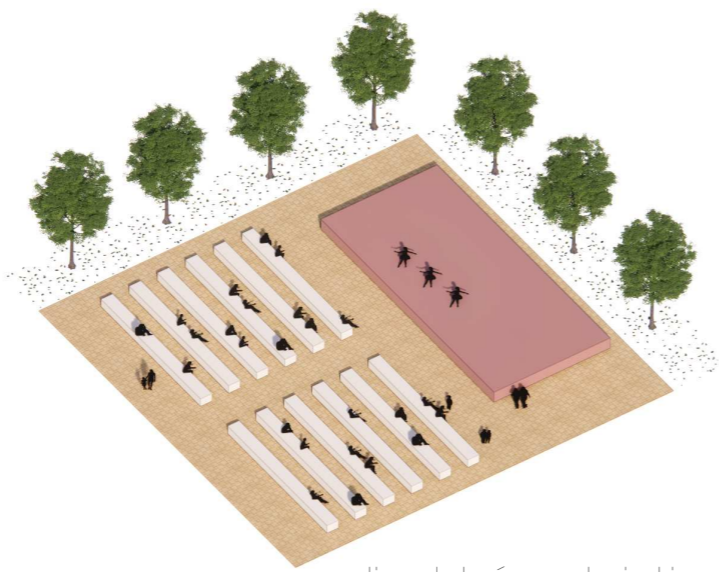
- úzka ulica — otvorené námestie
- striktnosť — rozvolnenosť
- uzatvorenosť — otvorenosť
- zrýchlenie — spomalenie

V historickej zástavbe je často používaný prvok eskalovania úzkej ulice do otvoreného námestia. Za týmto účelom usádzam plne, miestami minimálne otvorené bloky budov do vzťahu ku komunikáciám tak, aby jedinec v priestore vycítil následnú otvorenosť mikronámestí. Uličný profil je dostatočne široký na výsadbu zelene, umiestnenie cyklochodníka, zjazdového chodníka alebo obojsmernej komunikácie. Napriek tomu návštevník vycíti, že sa pohybuje v akomsi koridore. Po príchode k jednému z dvanástich námestí je zreteľná otvorenosť, vzdušnosť, rozvolnenosť priestoru. Zatiaľ čo koridor ulice navádza k pohybu, otvorenosť podmieňuje k spomaleniu až zastaveniu.

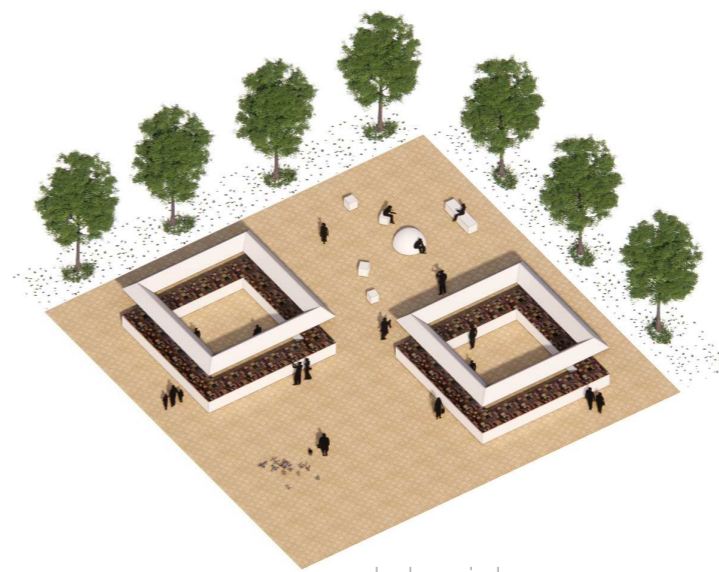
tvarovanie hmoty



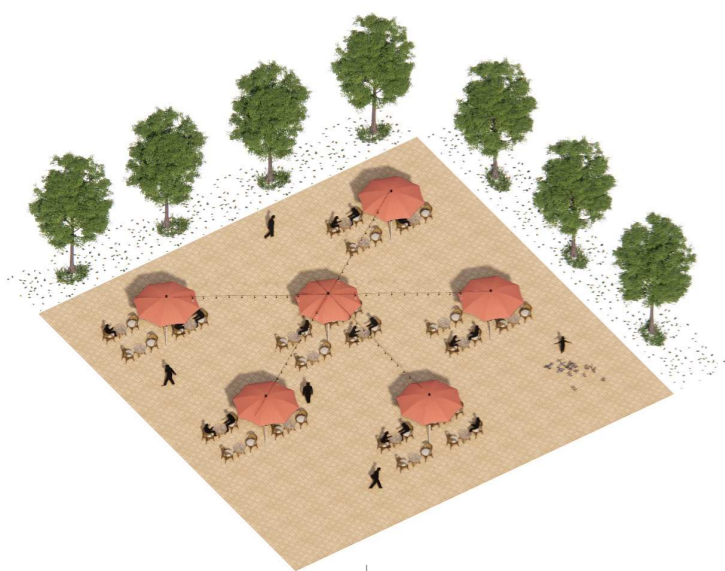
výstavy



divadelné podujatia



trhovisko



terasy



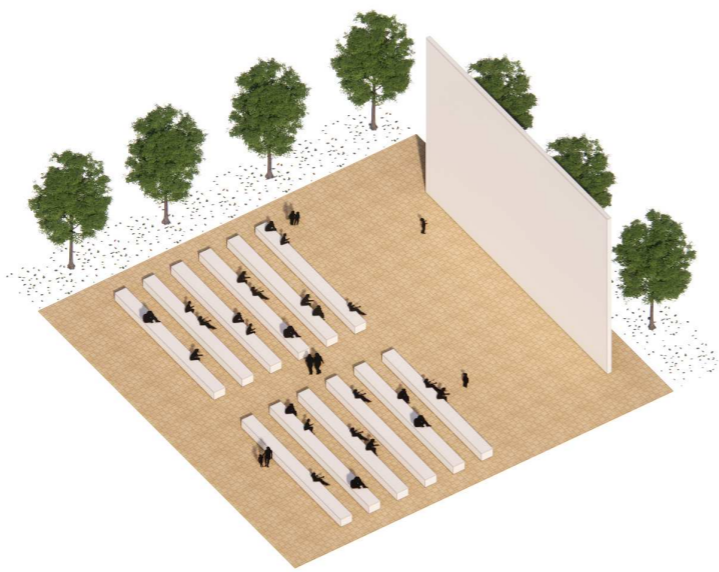
zeleň



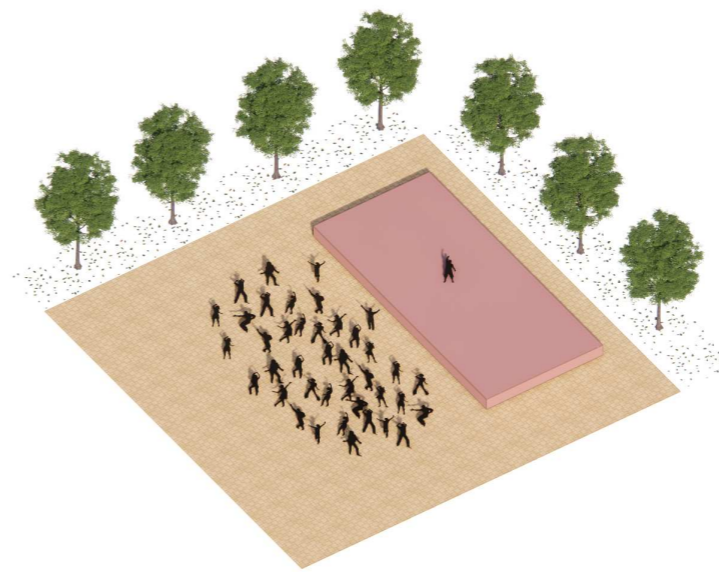
stánky



námestie



kino pod šírim nehom



koncert

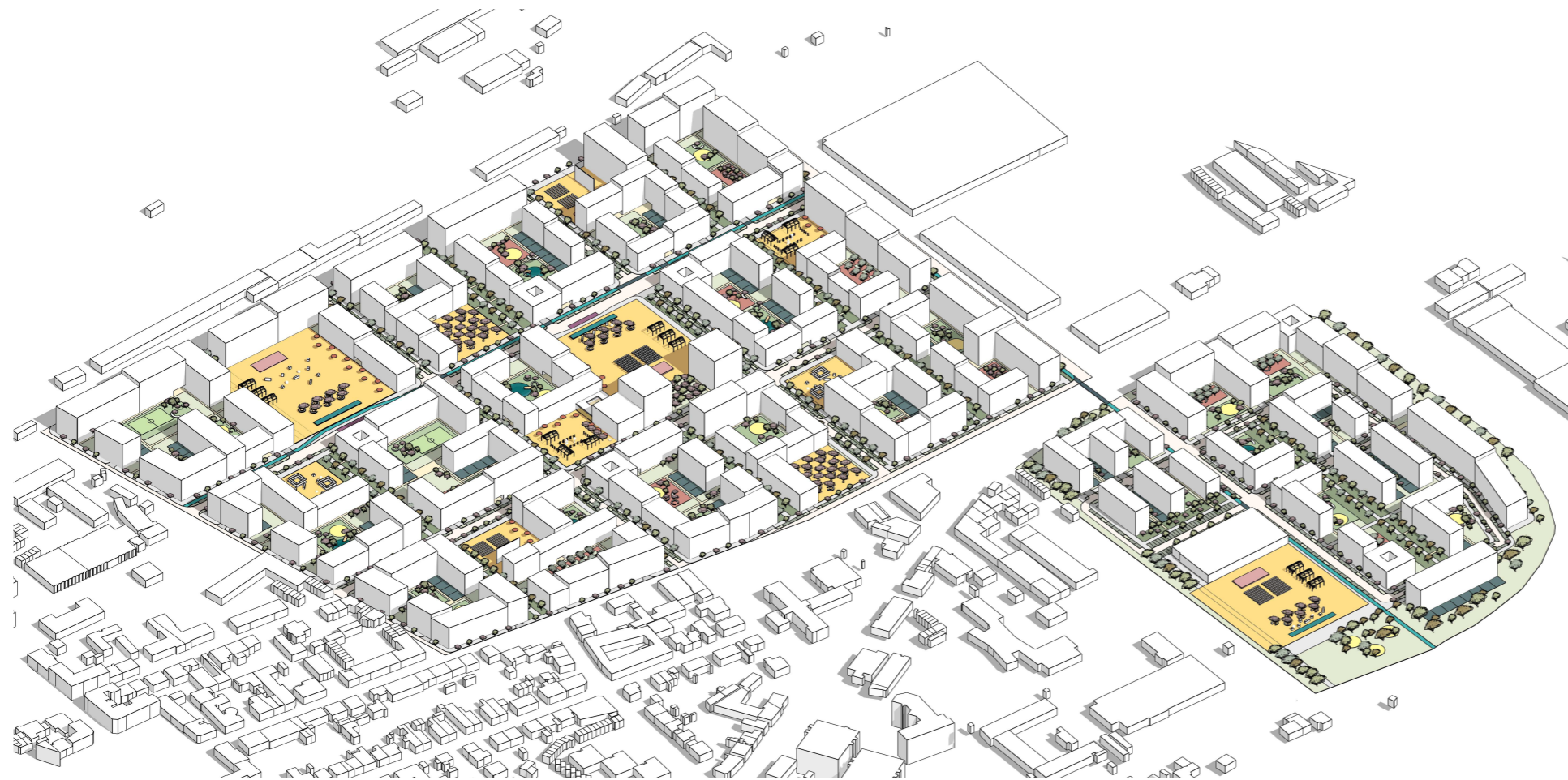
atmosféry ver. priestorov



- verejné priestory
- zatravnené plochy
- súkromné záhrady
- spevnená plocha vnútrobloku
- zatravnená plocha vnútrobloku s vysokou zeleňou
- detské ihrisko/workout ihrisko
- plochy zadrživanej dažď. vody

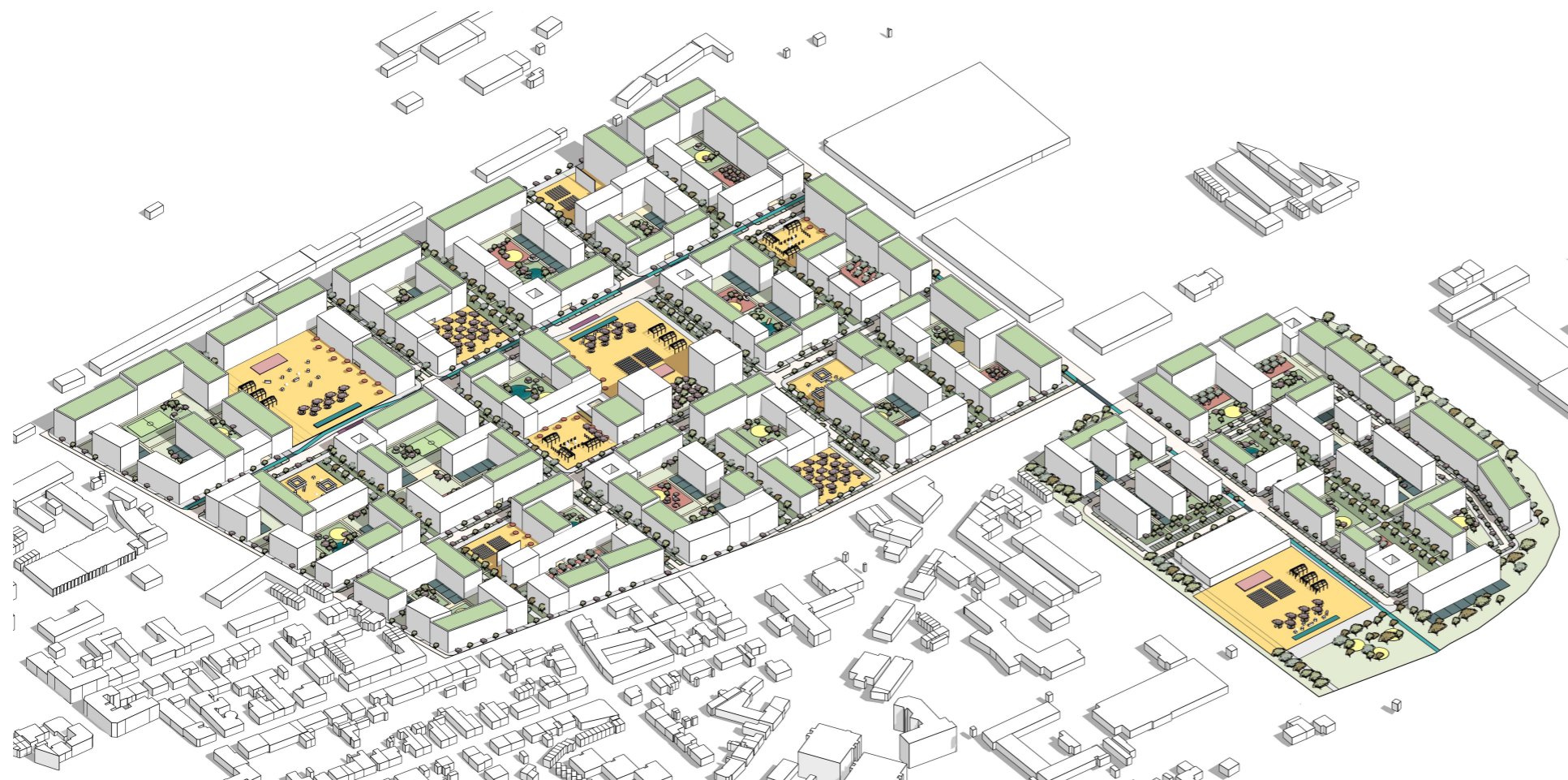
komplexný návrh





- verejné priestory
- zatrávnené plochy
- súkromné záhrady
- spevnená plocha vnútrobloku
- zatrávnená plocha vnútrobloku
s vysokou zeleňou
- detské ihrisko/workout ihrisko
- plochy zadrživanej dažď. vody

komplexný návrh



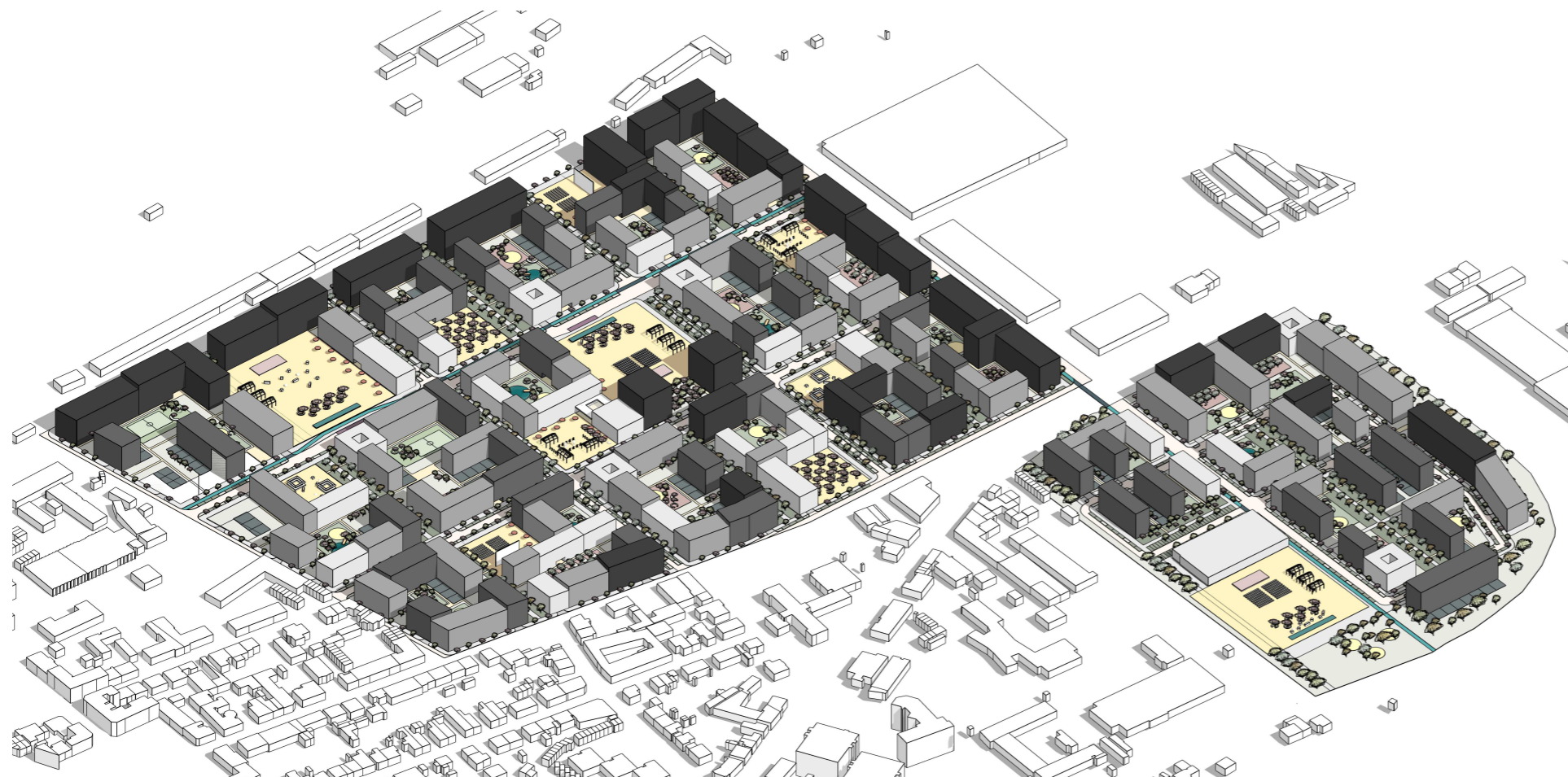
- verejné priestory
- zatrávnené plochy
- súkromné záhrady
- spevnená plocha vnútrobloku
- zatrávnená plocha vnútrobloku
s vysokou zeleňou
- detské ihrisko/workout ihrisko
- vegetačná strecha
- plochy zadrživanej dažď. vody

návrh zelene



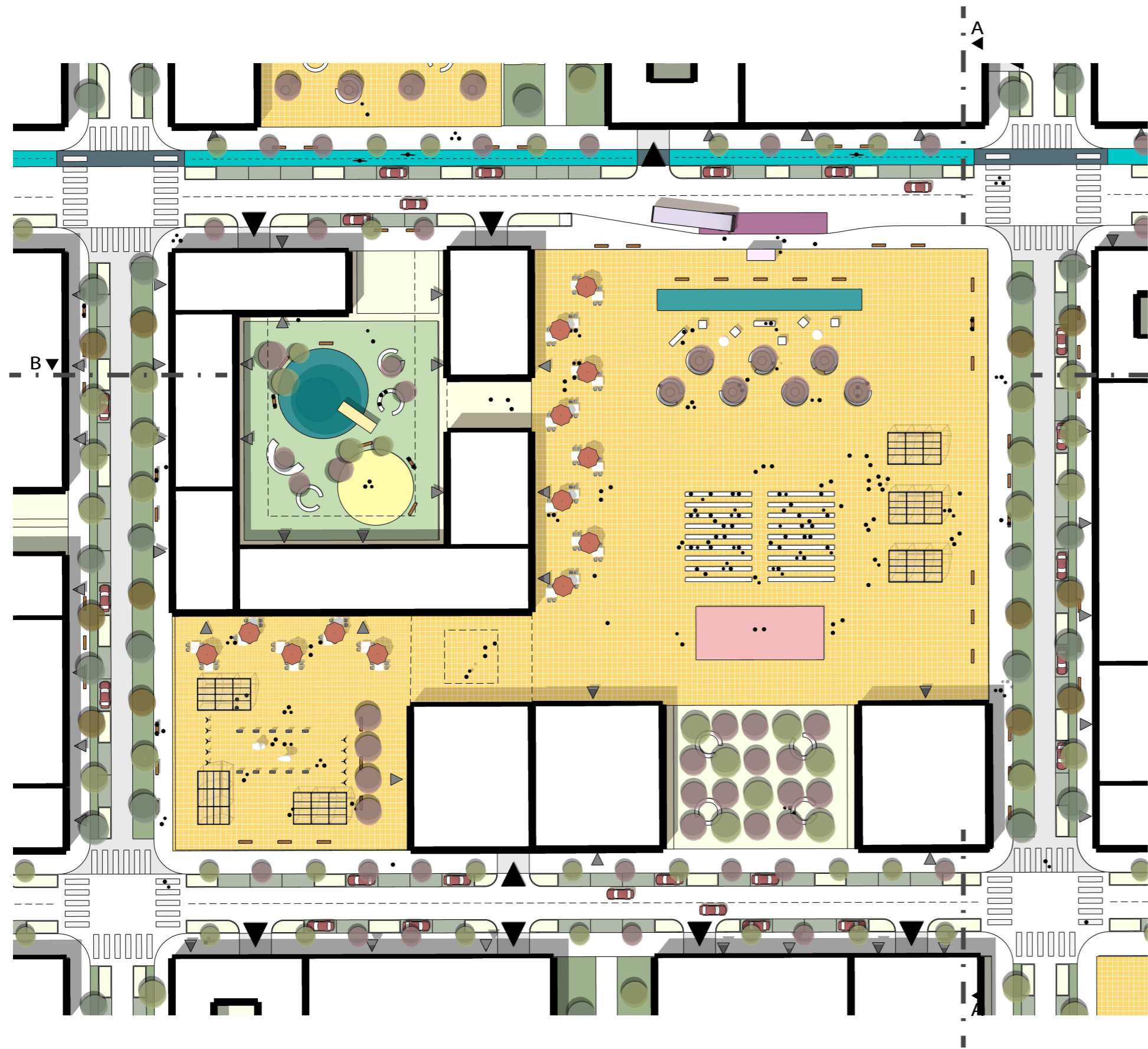
- bývanie - bytové domy
- zmiešané bývanie
- bývanie + obč. vybavenosť
- občianska vybavenosť
- administratíva
- šport
- kultúra

návrh funkcií



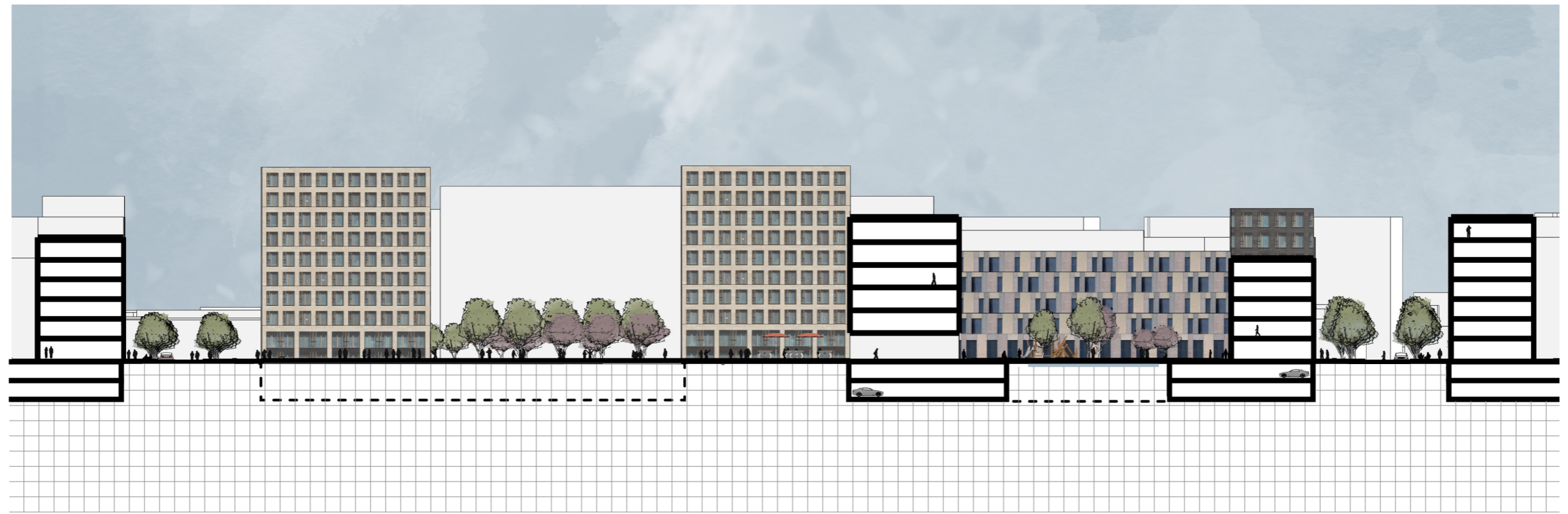
- 15m
- 18m
- 21m
- 24m+

návrh výšok budov

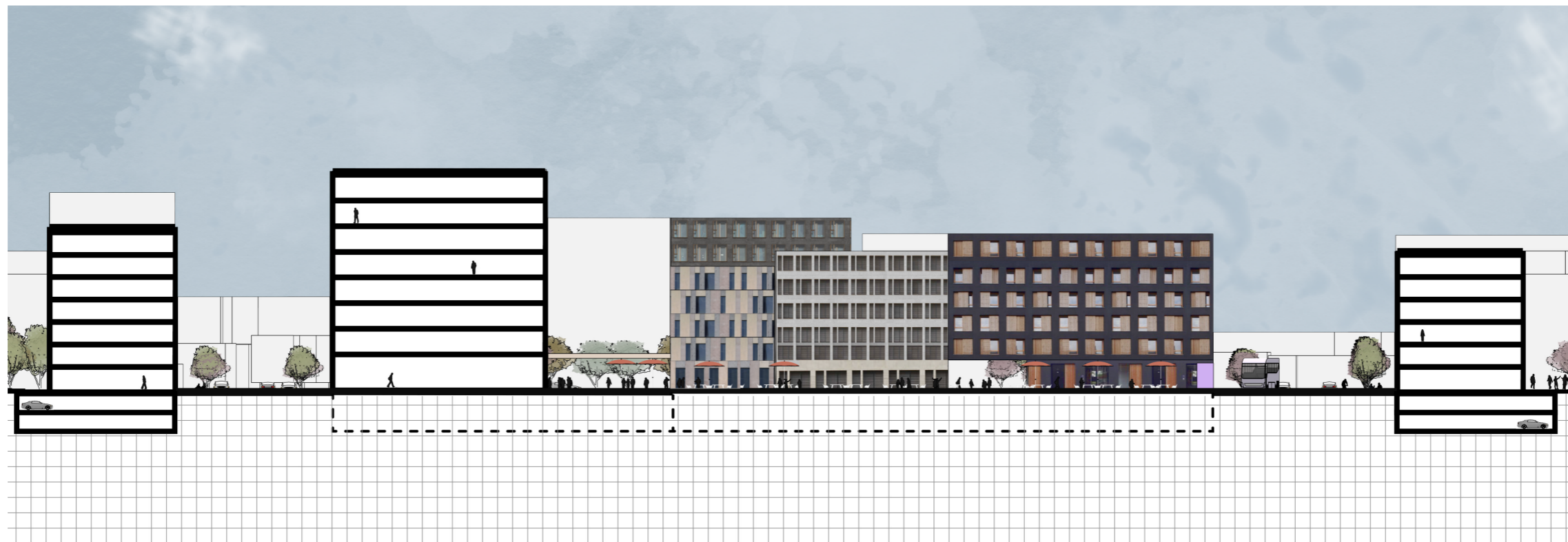


- dlažba
- vodný prvok
- detské ihrisko
- zatrávnená plocha
- zatrávnená plocha
s vysokou zeleňou
- obojsmerná komunikácia
- zjazdový chodník
- zastávka mhd
- cyklotrasa
- vstup do podzemných garáží
- vstup do budov
- zatrávnené parkovacie státie
- lavičky





urbanistický detail - rez A



urbanistický detail - rez B



perspektíva



perspektíva