



ADMINISTRATÍVNA BUDOVA PALMA

ATELIÉR NAVRHOVANIA VII - MODUL M6 ZS 2020/2021
FAKULTA ARCHITEKTÚRY A DIZAJNU STU V BRATISLAVE

ŠTUDENT: KATARÍNA MARUŠICOVÁ

VEDÚCI PRÁCE: Ing. arch. Tibor Varga, PhD.,
Ing. arch. Lukáš Šíp, PhD.

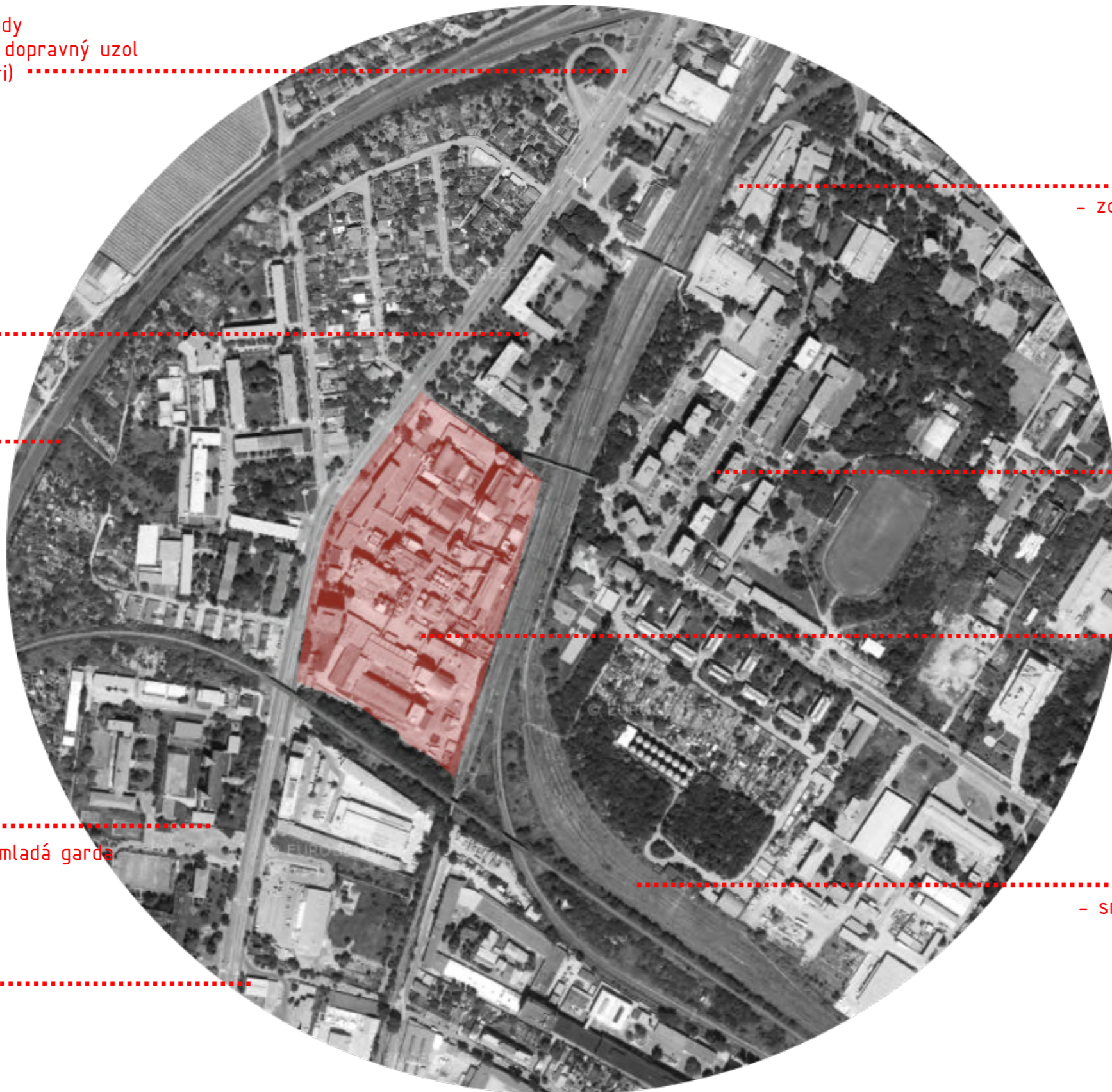
bratislava žst vinohrady
- stanica a významný dopravný uzol
(potenciál v budúcnosti)

nová cvernovka
- kultúrne centrum

železnica
- smer hl.st.

obchodná akadémia
a študentský domov mladá garda

smer centrum



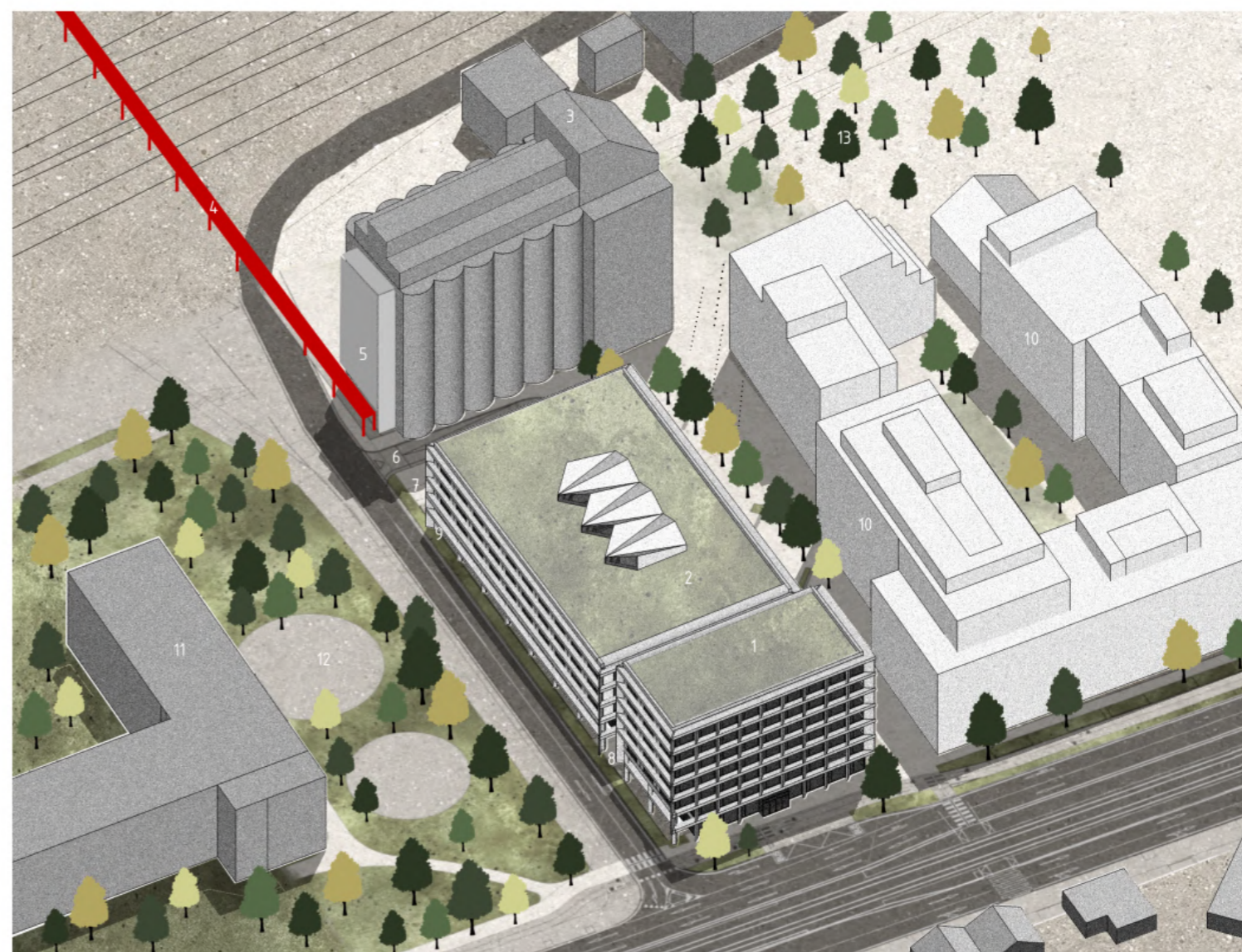
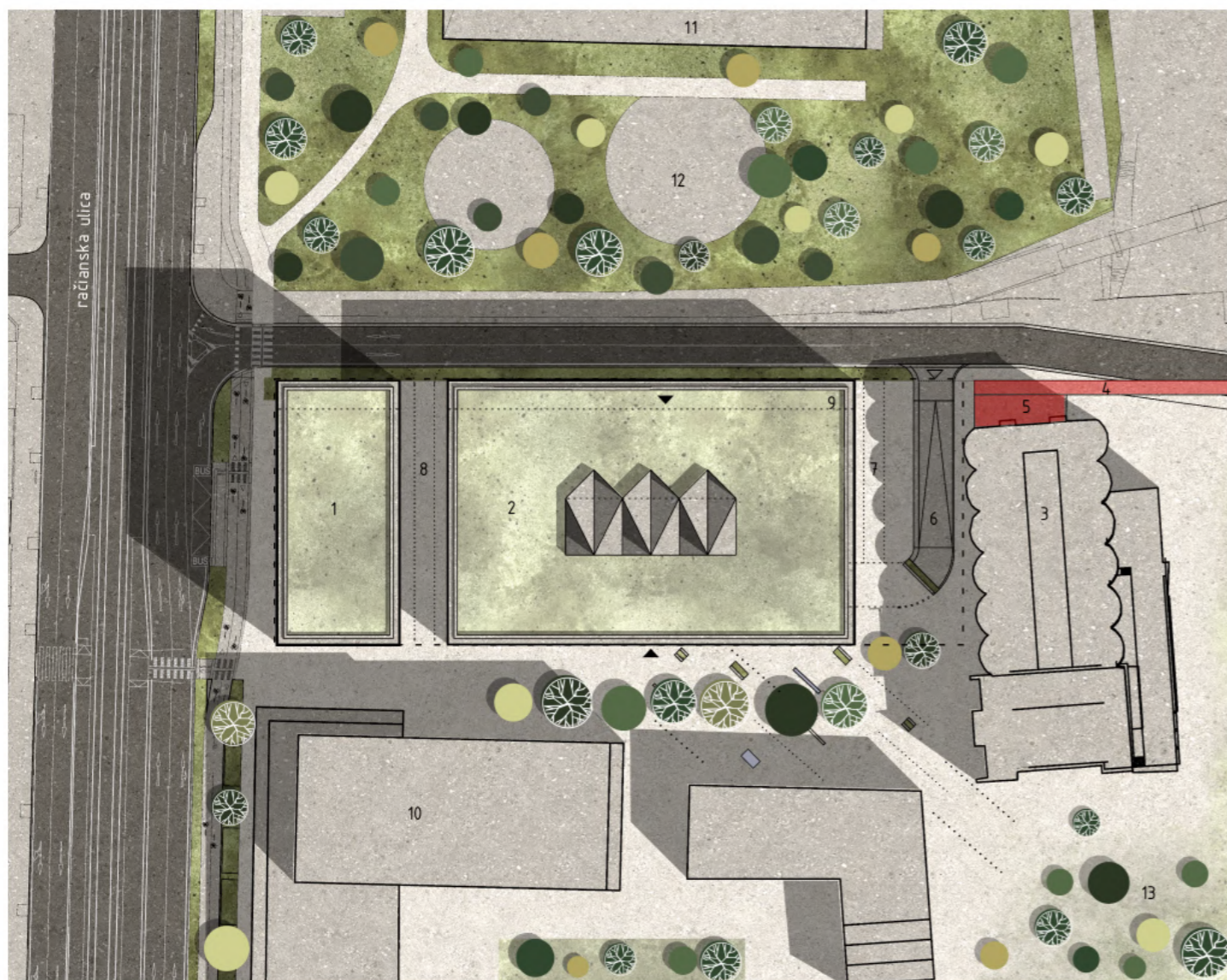
železnica
- zo smeru pezinok, senec

štvrť
dynamitka

PALMA
riešený areál

železnica
- smer stanica nove mesto





legenda:

-  spevnené plochy
-  komunikácie
-  plochy zelene
-  zelené strechy
-  lávka
- prepojenie ponad železničnú trať
-  vysoká zeleň
-  zvody dažďovej vody

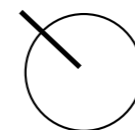
- 1 - budova A
- 2 - budova B
- 3 - silo
- 4 - lávka
- 5 - komunikačné jadro prepájajúce lávku s podzemnou garážou
- 6 - rampa - vstup do garáží
- 7, 8 - obslužné a zásobovacie komunikácie (zjazdny chodník)
- 9 - sklad odpadov
- 10 - okolitá novonavrhovaná zástavba
- 11 - nová cvernovka
- 12 - vznikajúci park pri novej cvernovke
- 13 - navrhované dažďové záhrady

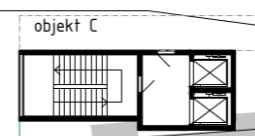
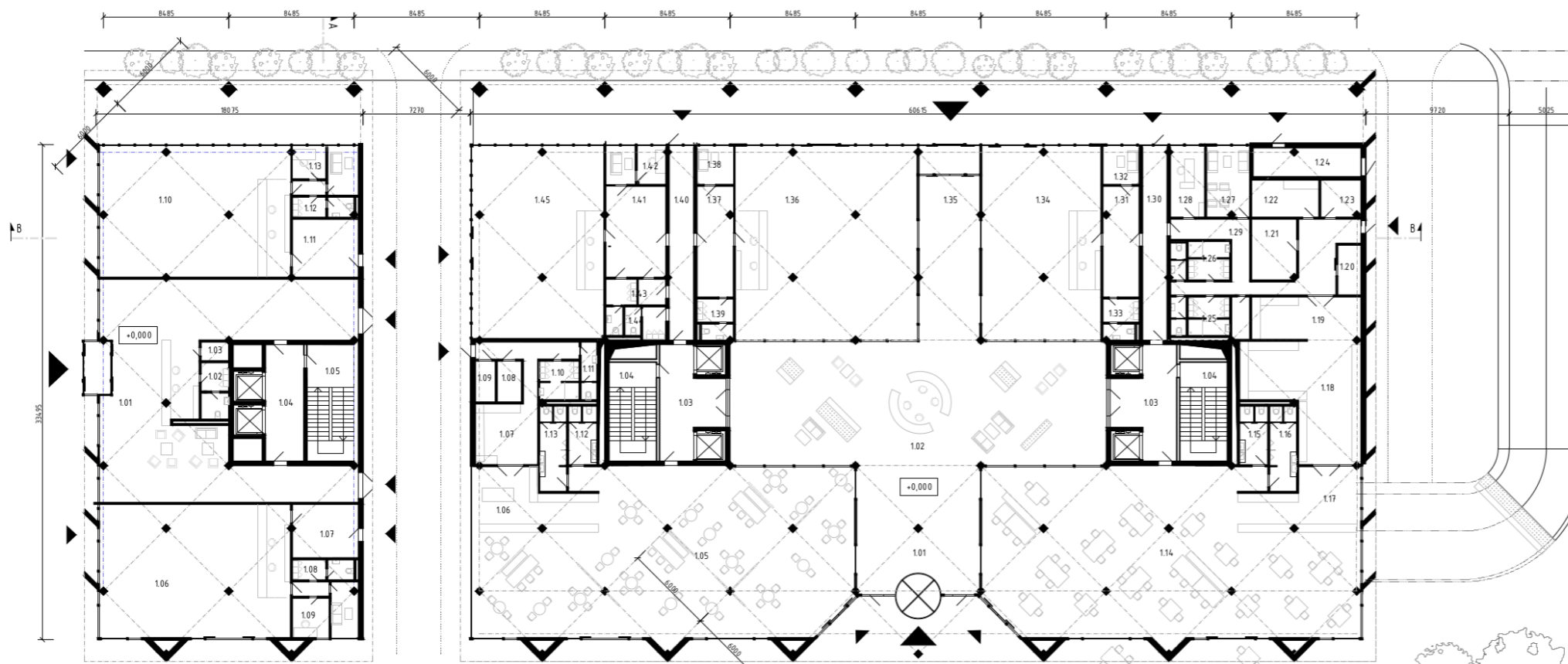
Širšie vzťahy

Riešený pozemok sa nachádza v bývalom priemyselnom areáli Palma, na Račianskej ulici v Bratislave, v mestskej časti Nové mesto.

Spoločnosť Palma nadviazala na tradíciu priemyselnej výroby rastlinných olejov a tukov, ktorá sa datuje od roku 1920, pričom areál na bratislavských Vinohradoch vznikol v roku 1958.

Dnes je však tento areál roky nevyužívaný, a ako o brownfielde v lukratívnej polohe vrámci mesta, sa uvažuje o jeho revitalizácii a zmene charakteru. Je súčasťou developmentu firmy Corwin, ktorí plánujú z bývalej fabriky spraviť integrovaný polyfunkčný development, ktorý by v tejto časti Nového Mesta vytvoril akési lokálne centrum.





objekt C

1.01	HLAVNÝ VSTUP, HALA	175 m ²
1.02	ZÁZEMIE ZAMESTNANCI	7 m ²
1.03	UPRATOVAČKA	2,4 m ²
1.04	KOMUNIKAČNÉ JADRO	25,5 m ²
1.05	SCHODISKO	21 m ²
1.06	PREDAJŇA/ PREVÁDZKA	16,0 m ²
1.07	SKLAD	16 m ²
1.08	ZÁZEMIE ZAMESTNANCI	5,8 m ²
1.09	DENNÁ MIESTNOSŤ/ KANCELÁRIA	16 m ²
1.10	PREDAJŇA/ PREVÁDZKA	111 m ²
1.11	SKLAD	16 m ²
1.12	ZÁZEMIE ZAMESTNANCI	4 m ²
1.13	DENNÁ MIESTNOSŤ/ KANCELÁRIA	16 m ²

CELKOVÁ ÚŽITKOVÁ PLOCHA ...575 m²

OBJEKT C - KOMUNKAČNÉ JADRO
PEŠIA LÁVKA, SILO, GARÁŽ

OBJEKT B

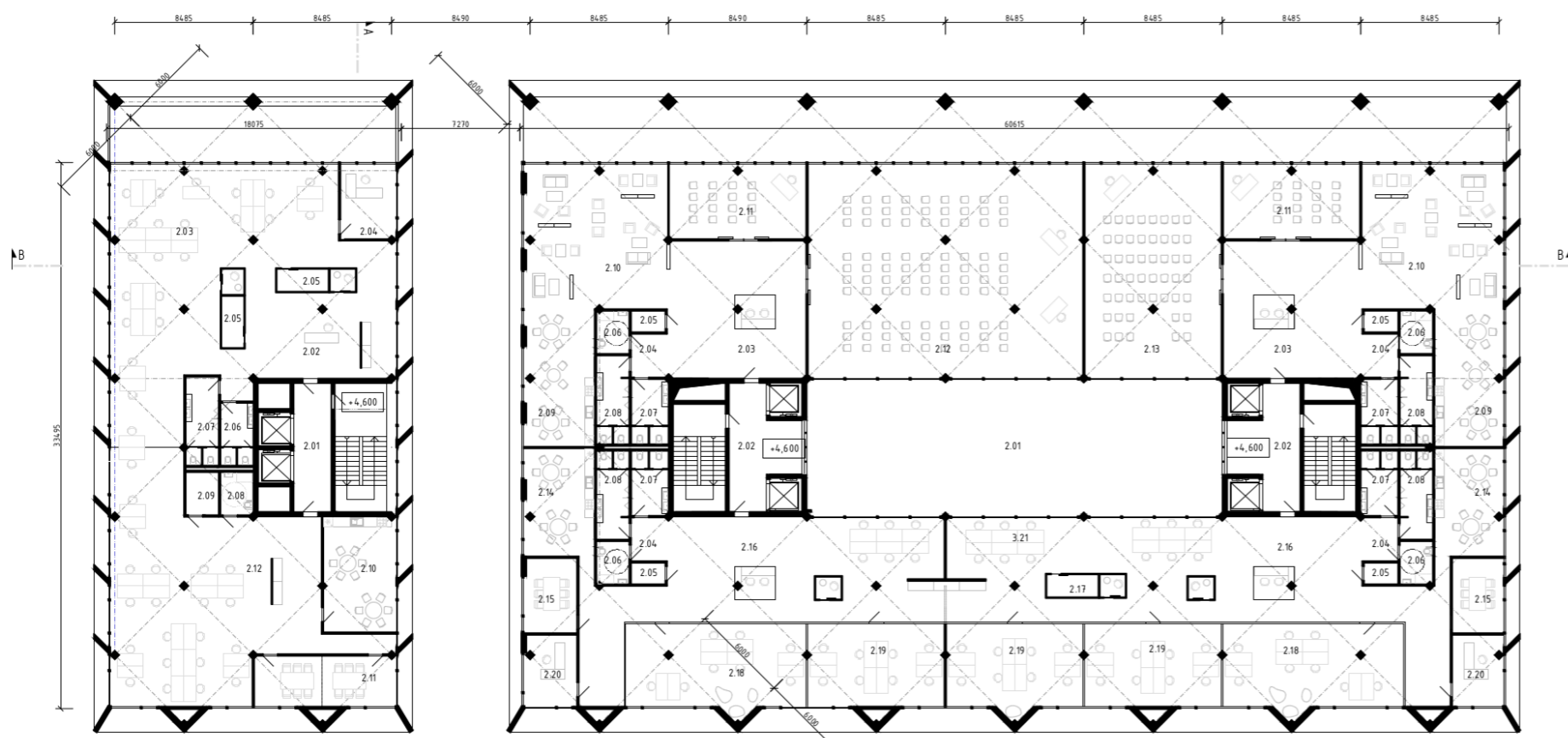
1.01	HLAVNÝ VSTUP, HALA	70 m ²
1.02	ÁTRIUM	215 m ²
1.03	KOMUNIKAČNÉ JADRO	25,5 m ²
1.04	SCHODISKO	21 m ²
1.05	KAVIARĚŇ	21,0 m ²
1.06	ZÁZEMIE KAVIARNE - BAR	31,8 m ²
1.07	PŘÍPRAVOVNÁ	17,5 m ²
1.08	SKLAD	4,6 m ²
1.09	SKLAD ODPADU	3,8 m ²
1.10	ZÁZEMIE ZAMESTNANCI ŽENY	7,2 m ²
1.11	ZÁZEMIE ZAMESTNANCI MUŽI	4,3 m ²
1.12	WC ŽENY	7,8 m ²
1.13	WC MUŽI	21,0 m ²
1.14	REŠTAURÁČIA	7,8 m ²
1.15	WC ŽENY	7,8 m ²
1.16	WC MUŽI	10,7 m ²
1.17	BAR/ZÁZEMIE	31,8 m ²
1.18	PŘÍPRAVOVNÁ - KUCHYŇA	5,2 m ²
1.19	PŘÍPRAVOVNÁ - UMÝVANIE RIADU	2,2 m ²
1.20	SKLAD ODPADU	5,4 m ²
1.21	SKLAD SUCHÝ	12,2 m ²
1.22	SKLAD ŽELNINNY	11,5 m ²
1.23	SKLAD CHLADENÝ	6,5 m ²
1.24	SKLAD ODPADU - CENTRÁLNY	15 m ²
1.25	ZÁZEMIE ZAMESTNANCI ŽENY	14 m ²
1.26	ZÁZEMIE ZAMESTNANCI MUŽI	11 m ²
1.27	DENNÁ MIESTNOSŤ	13,9 m ²
1.28	KANCELÁRIA	11 m ²
1.29	VSTUP DO PREVÁDZKY, CHODBA	4,8 m ²
1.30	ÚNIKOVÁ/ ZÁSOBOVACIA CHODBA	21,8 m ²
1.31	SKLAD	18,7 m ²
1.32	DENNÁ MIESTNOSŤ	6,2 m ²
1.33	ZÁZEMIE ZAMESTNANCI	6,8 m ²
1.34	PREDAJŇA/ PREVÁDZKA	106 m ²
1.35	CHODBA, PRECHOD	54,5 m ²
1.36	PREDAJŇA/ PREVÁDZKA	161,5 m ²
1.37	SKLAD	18,7 m ²
1.38	DENNÁ MIESTNOSŤ	6,2 m ²
1.39	ZÁZEMIE ZAMESTNANCI	6,8 m ²
1.40	ÚNIKOVÁ/ ZÁSOBOVACIA CHODBA	21,8 m ²
1.41	SKLAD	23,3 m ²
1.42	DENNÁ MIESTNOSŤ/ KANCELÁRIA	9,4 m ²
1.43	ZÁZEMIE ZAMESTNANCI	6,6 m ²
1.44	ZÁZEMIE ZAMESTNANCI - BEZPEČNOSTNÁ SLUŽBA	8,5 m ²
1.45	PREDAJŇA/ PREVÁDZKA	119 m ²

CELKOVÁ ÚŽITKOVÁ PLOCHA... 1112 m²

objekt A

objekt B

pôdorys 1.np



legenda:

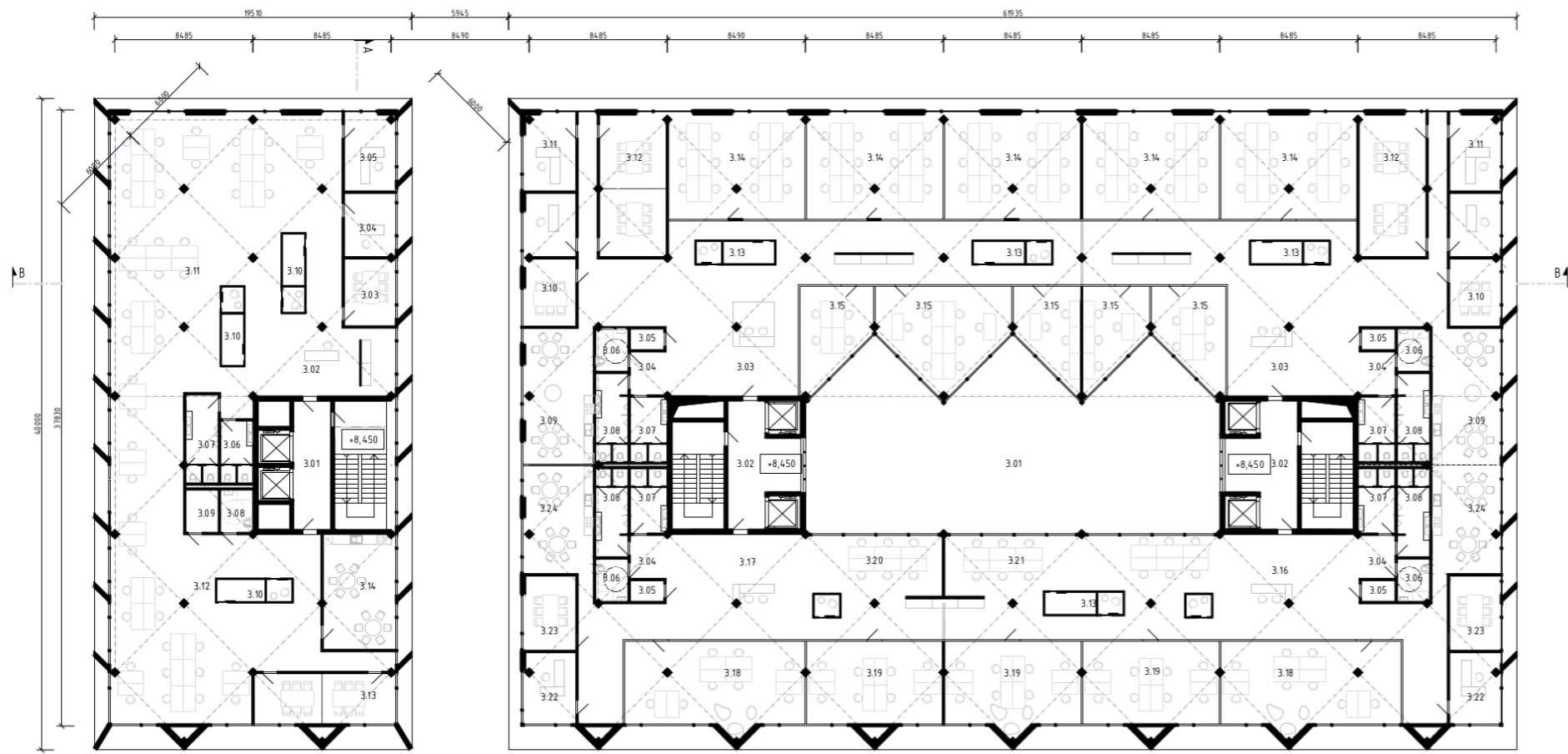
vstupné foajé	hygienické jadro	reštaurácia	obchodná prevádzka
komunikačné jadro	kaviareň	zázemie reštaurácie	zázemie prevádzky
úniková chodba	zázemie kaviarne	zázemie zamestnancov	zázemie recepcie

prevádzková schéma

objekt A

objekt B

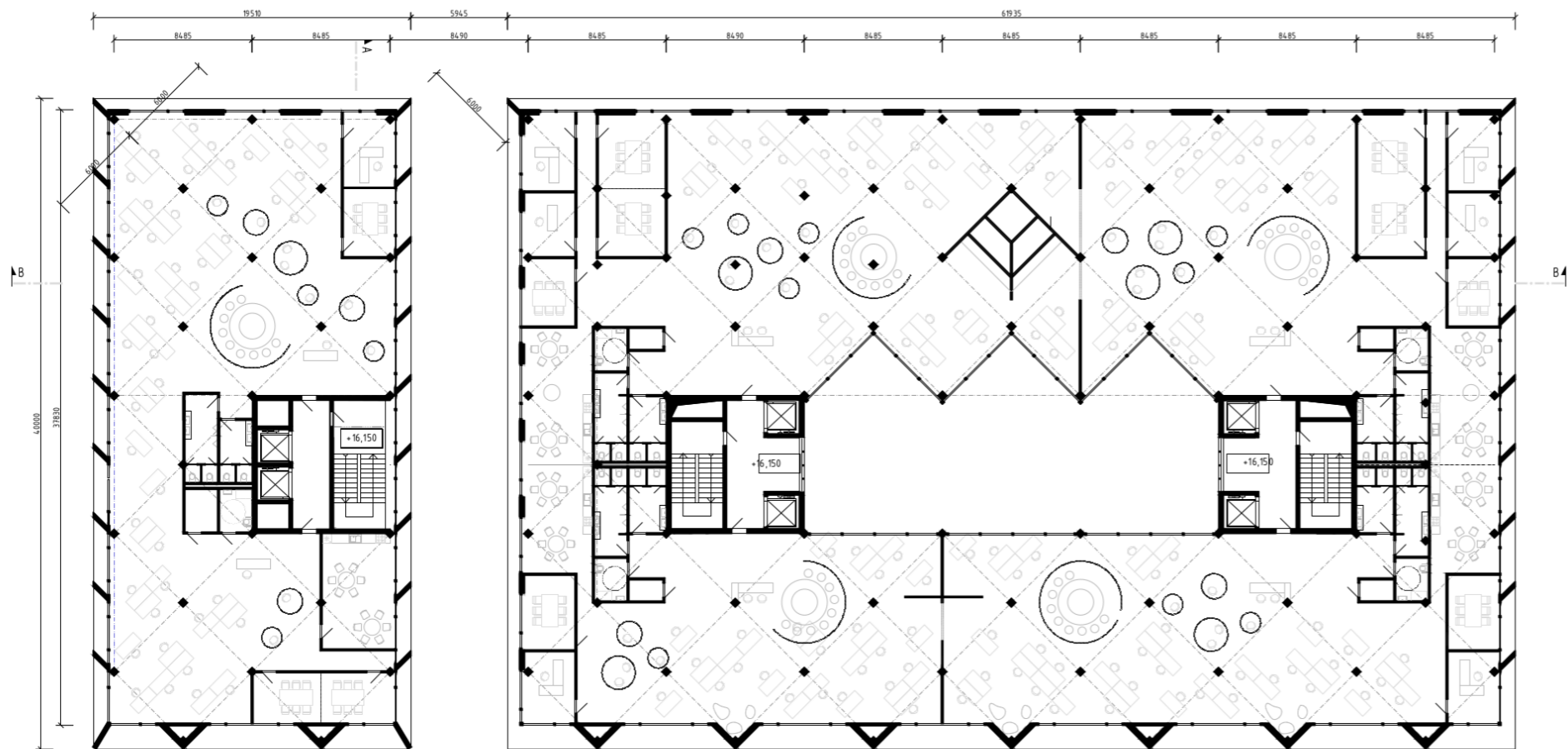
pôdorys 2.np



vizualizácia interiéru s usporiadaním nábytku v pravouhлом rastro

objekt A
pôdorys typického podlažia - alternatíva 1

objekt B

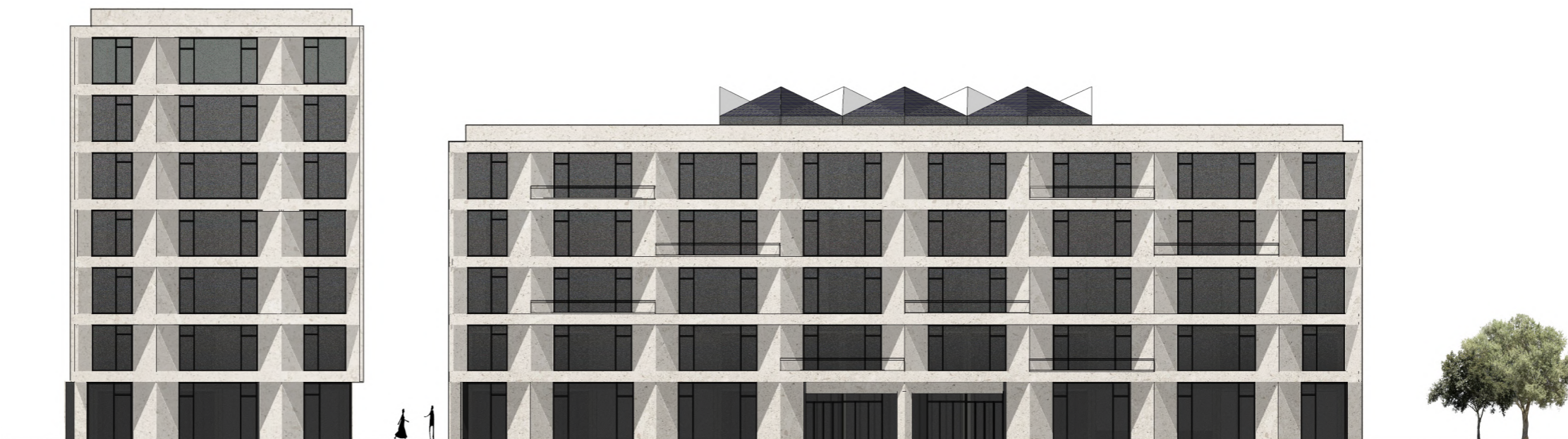


vizualizácia interiéru s usporiadaním nábytku v rastro pootočenom o 45°

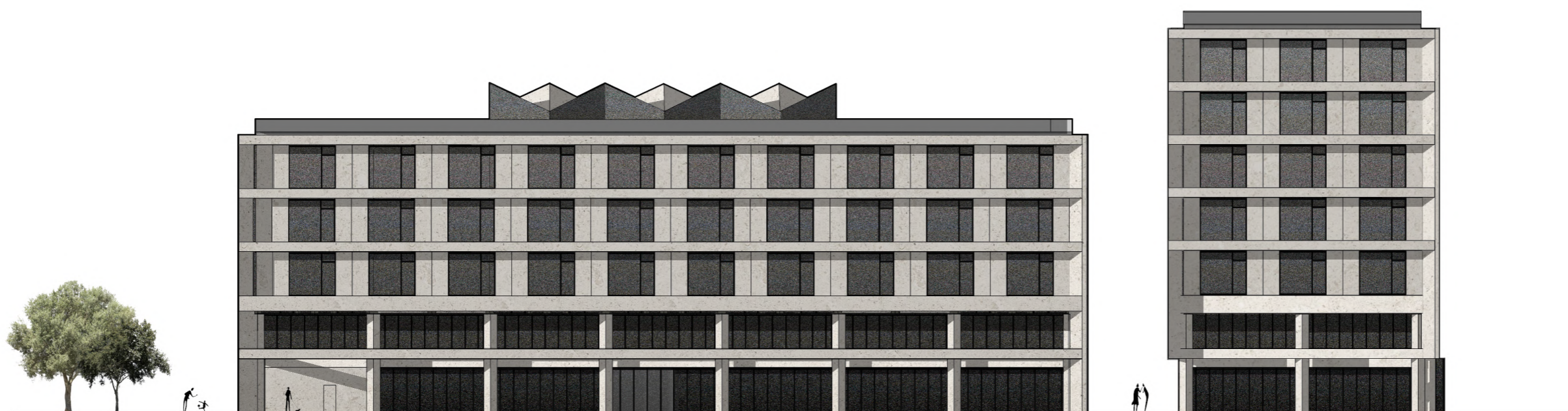
objekt A
pôdorys typického podlažia - alternatíva 3

objekt B





pohľad juhozápadný



pohľad severovýchodný



pohl'ad severozápadný



pohl'ad juhovýchodný



atmosféry



vizualizácie



vizualizácie



vizualizácie interiéru