

RADNICA ČUNOVO

BAKALÁRSKA PRÁCA

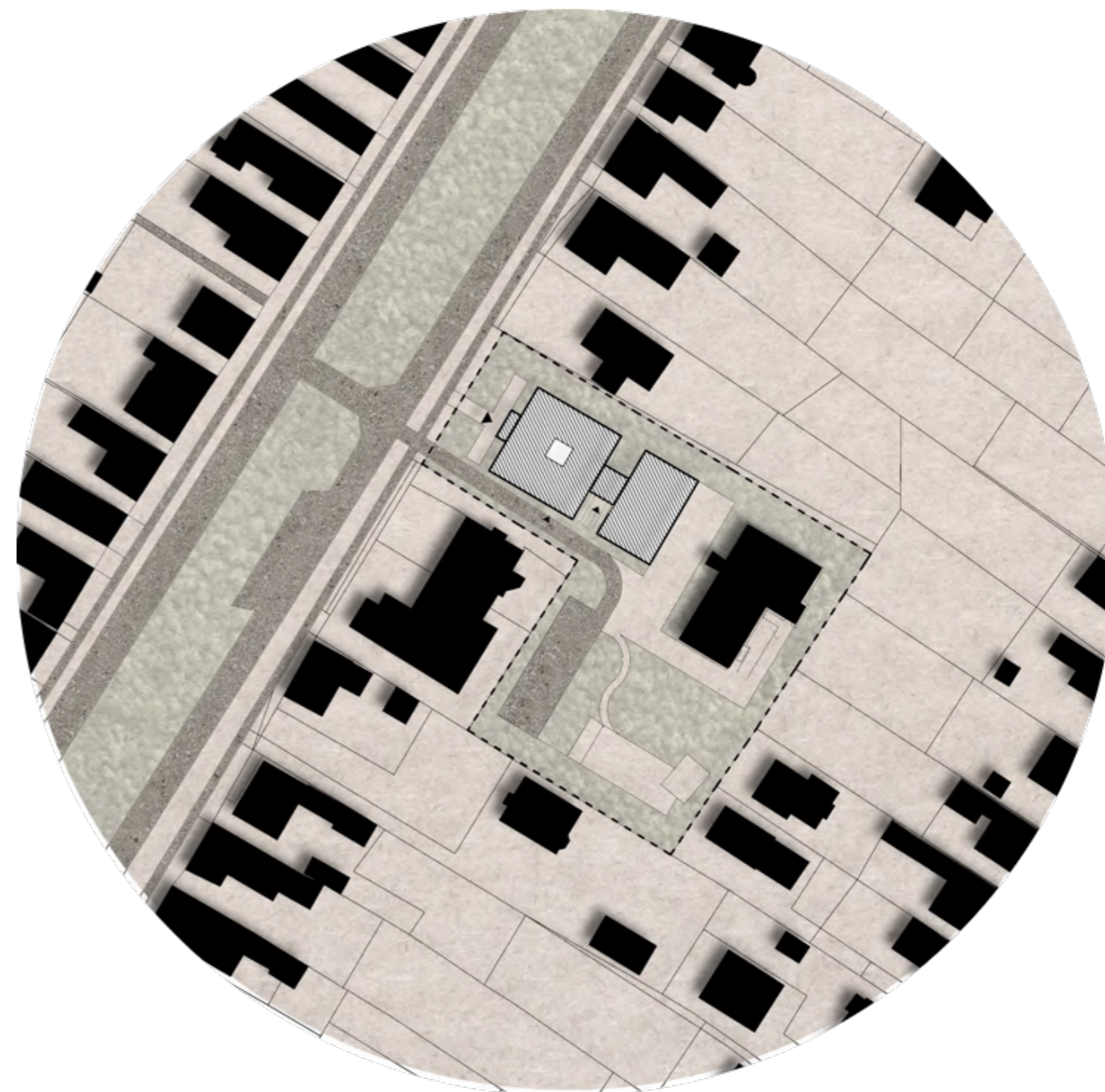
FAKULTA ARCHITEKTÚRY A DIZAJNU STU V BRATISLAVE

LS 2020/2021

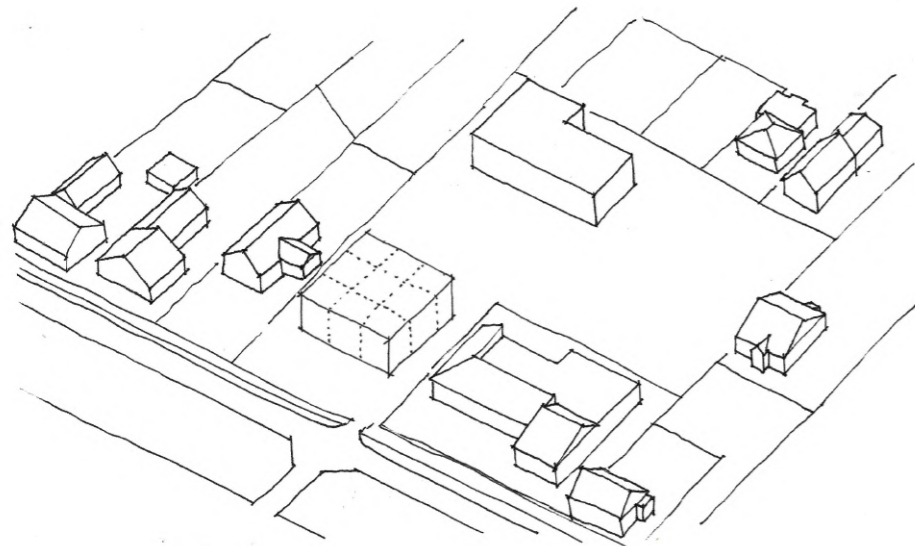
ŠTUDENT: KATARÍNA MARUŠICOVÁ

VEDÚCI PRÁCE: Ing. arch. Lukáš Šíp, PhD.

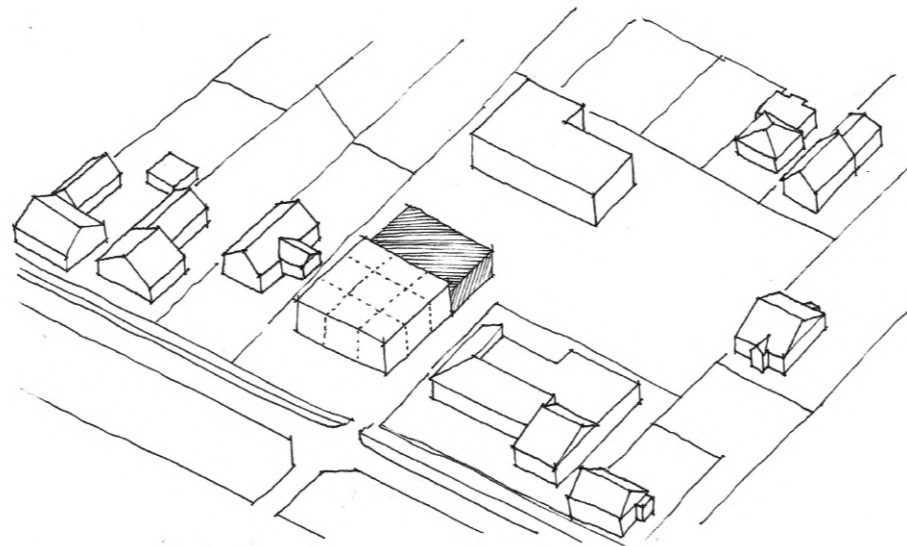
KONZULTUJÚCI: Ing. arch. Tibor Varga, PhD.,



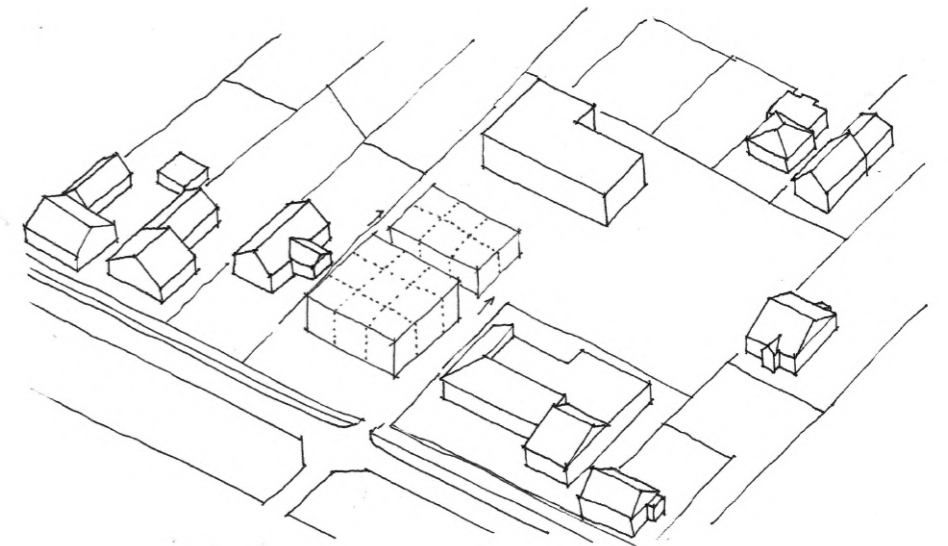
ŠIRŠIE VZŤAHY



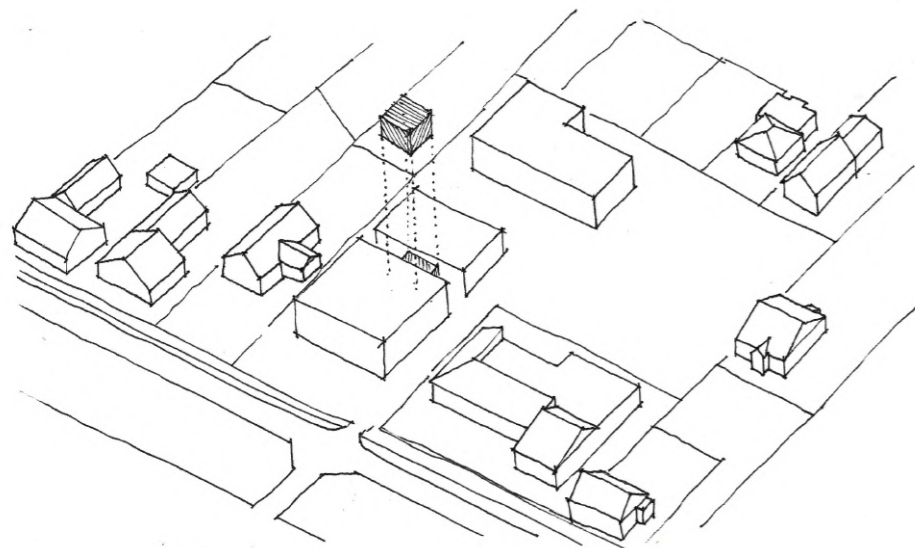
1. VYTVORENIE SILNEJ REPREZENTATÍVNEJ HMOTY ÚRADU, jej osadenie hlbšie do pozemku vytvára v rytme zástavby rodinných domov akcent štvorec 3x3 moduly, 6x6m



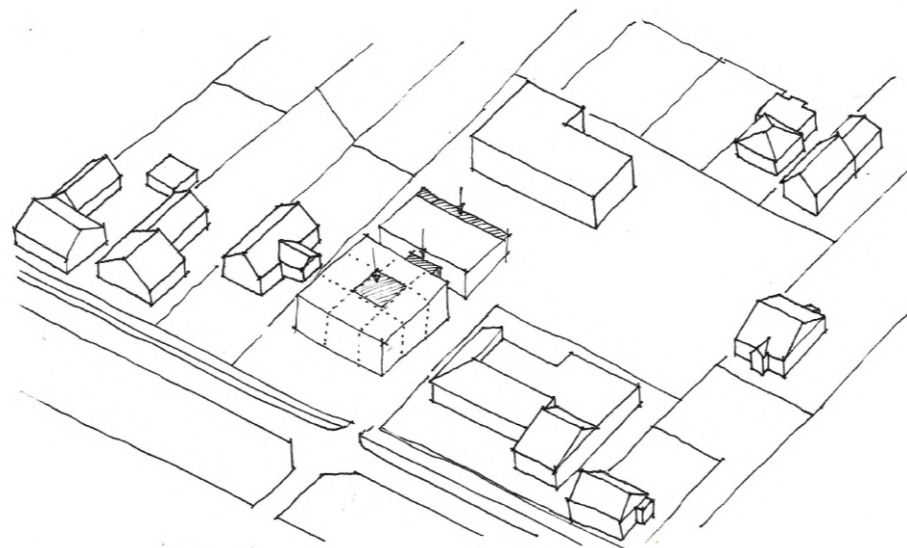
2. PRIDANIE HMOTY SVADOBNEJ SÁLY vo dvore, v súkromí a izolovaní od ulice



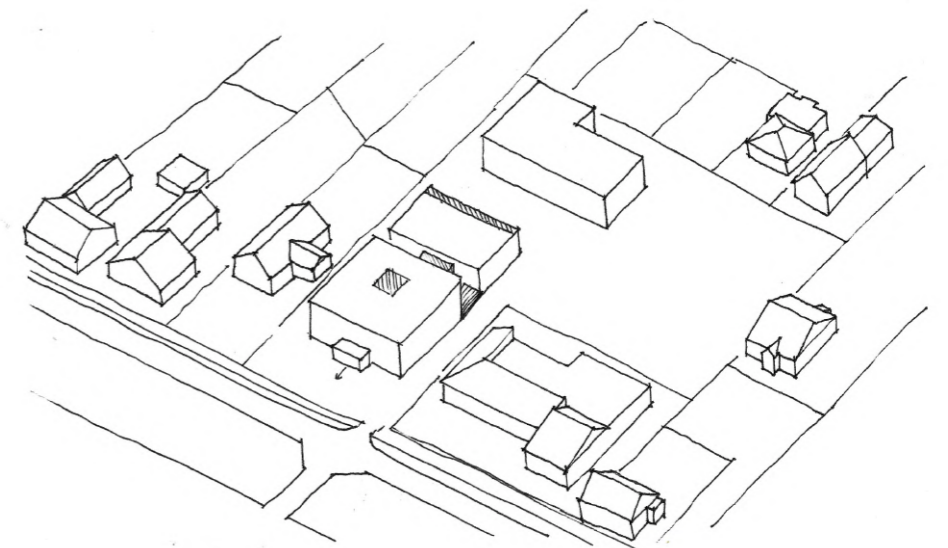
3. PRIESTOROVÉ ODDLENIE DVOCH ROZLIČNÝCH FUNKCIÍ dispozícia aj hmota je riešená tak, aby sa dali prevádzky týchto dvoch funkcií úplne oddeliť



4. VLOŽENIE TRANSPARENTNÉHO MODULU, PREPÁJAJÚCEHO OBE HMOTY slúži ako filter, vedľajší vchod pre svadobčanov, aj ako zádverie k sále

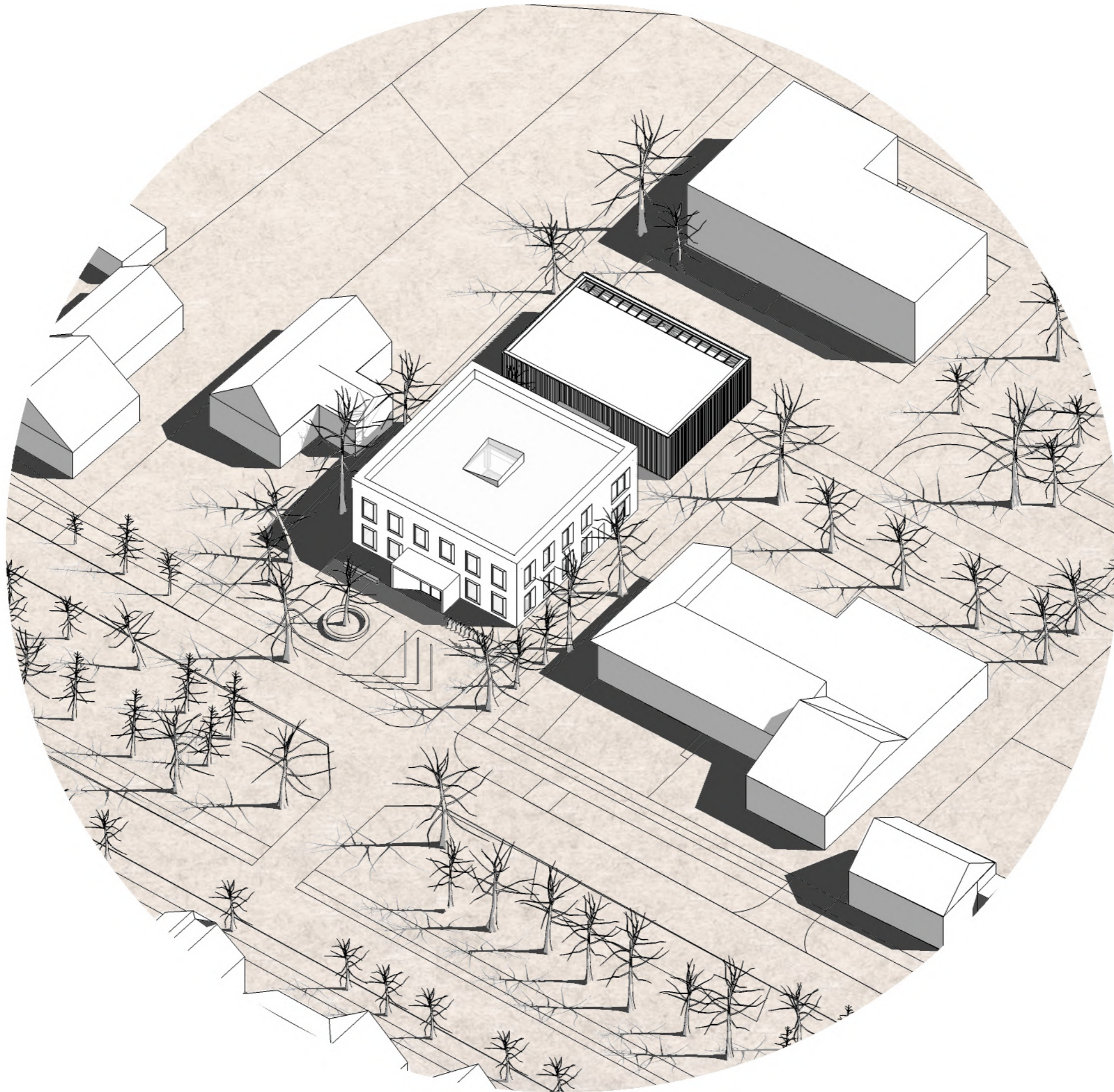


5. NÁSTUPNÁ OSOVÁ LÍNIA PODPorená SÉRIOU PRESVETLENÝCH PRIESTOROV výrazná osovosť v budove, nástup a prechádzanie ľudí priestormi

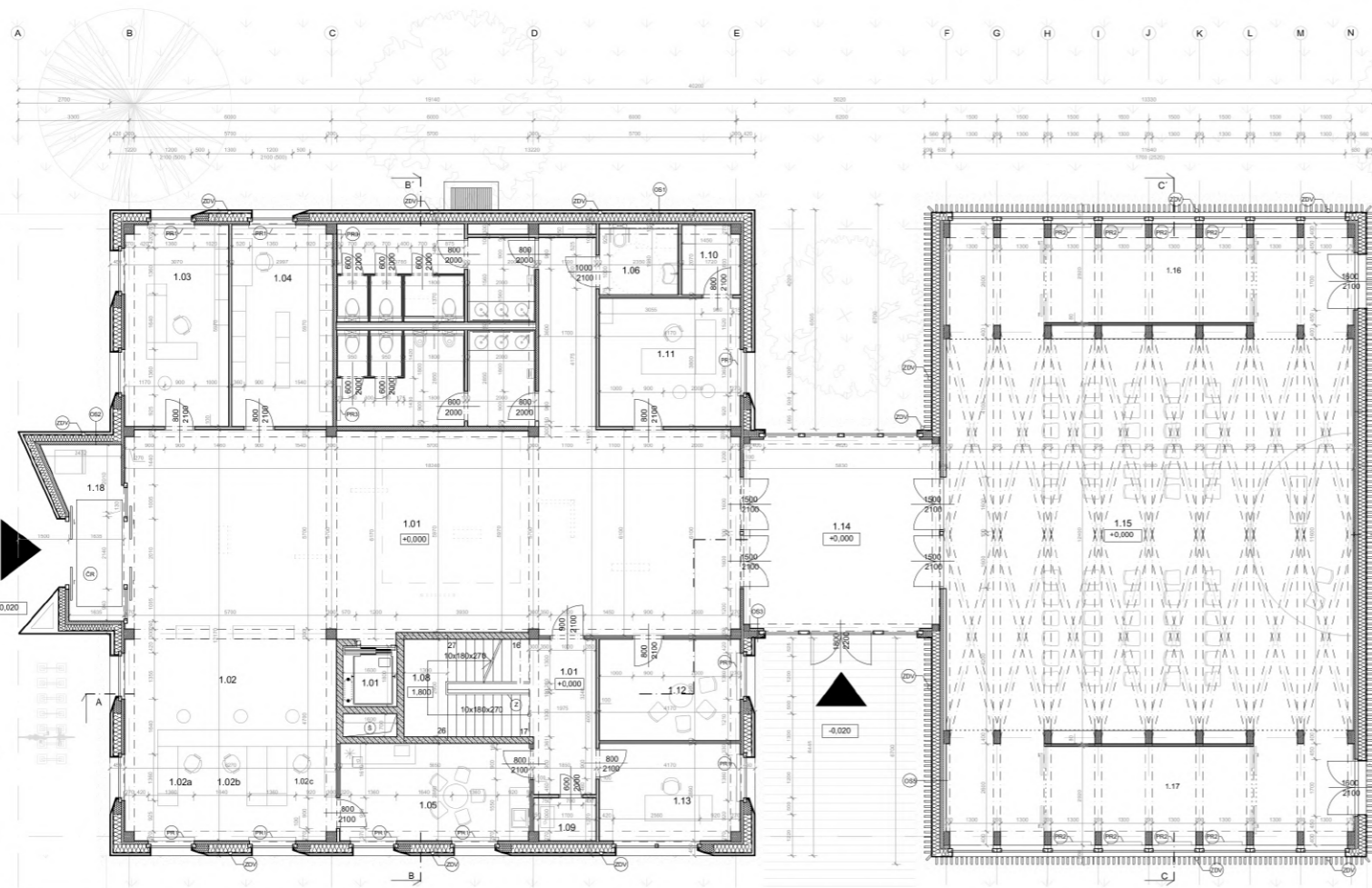


6. ZVÝRAZNENIE VSTUPU NA OSI BUDOVY podčiarknutie reprezentatívnosti a silného nástupu

KONCEPT



AXONOMETRIA



ČÍSLO Miestnosti	NÁZOV Miestnosti	PLOCHA m ²	PODLAHA		POVRCHOVÉ ÚPRAVY		POZNÁMKA	
			POVRCH	SOSEL	STĚNY	STROP		
1.01	VSTUPNÝ FOYER, VÝSTAVNÉ PRESTORY	107,24 m ²	Liata podlaha Beton LOCK svetlosivá pigmentácia	---	Hádzka vápenná omietka - biela / polštárový betón	Strop z DLT panelov v pohľadovej kvalite	---	
1.02	PRÝVY KONTAKT S VEREJNOSŤOU	28,08 m ²	Liata podlaha Beton LOCK svetlosivá pigmentácia	---	Hádzka vápenná omietka - 2x matla biela	Strop z DLT panelov v pohľadovej kvalite	---	
1.02a	REFERENT 1: KONTAKT	súčasť priestoru 1.02	---	---	---	---	---	
1.02b	PODATEĽNÁ, POKLADNÁ	súčasť priestoru 1.02	---	---	---	---	---	
1.02c	MATRICA (jednoduché vybavenie)	súčasť priestoru 1.02	---	---	---	---	---	
1.03	POKLADNÁ	19,29 m ²	Prírodné lištie borovic vo farbe Grey 793	Sokola lišta borovic vo farbe Grey 793	Hádzka vápenná omietka - 2x matla biela	Strop z DLT panelov v pohľadovej kvalite	---	
1.04	ARCHÍV MATRIKY S PRACOVISKOM	16,91 m ²	Prírodné lištie VENETO vo farbe Grey 793	Sokola lišta borovic vo farbe Grey 793	Hádzka vápenná omietka - 2x matla biela	Strop z DLT panelov v pohľadovej kvalite	---	
1.05	DEŇNÁ Miestnosť	17,35 m ²	Prírodné lištie VENETO vo farbe Grey 793	Sokola lišta borovic vo farbe Grey 793	Hádzka vápenná omietka - biela / polštárový betón	Strop z DLT panelov v pohľadovej kvalite	---	
1.06	BEZBARIEROVÝ WC	4,91 m ²	Liata podlaha Beton LOCK s frézovou úpravou voči vode	Keramikový sokel	Keramikový obklad Equipe VILLAGE white, vodoodpušná matla	Zavesený SOK podklad KNALUF s.v. 2800	výška keramikového obkladu - 1500mm	
1.07	HYGIENA NÁVŠTEVNÍCI, SVADBA, ZAMESTNANCI	29,19 m ²	Liata podlaha Beton LOCK s frézovou úpravou voči vode	Keramikový sokel	Keramikový obklad Equipe VILLAGE white, vodoodpušná matla	Zavesený SOK podklad KNALUF s.v. 2800	výška keramikového obkladu - 1500mm	
1.08	SCHOHOŠKO	12,13 m ²	Prírodné lištie VENETO vo farbe Grey 793	Sokola lišta borovic vo farbe Grey 793	Hádzka vápenná omietka - biela / polštárový betón	Strop z DLT panelov v pohľadovej kvalite	---	
1.09	Miestnosť UPRATOVAČKY	1,8 m ²	Prírodné lištie VENETO vo farbe Grey 793	Sokola lišta borovic vo farbe Grey 793	Keramikový sokel	Keramikový obklad Finiza White, biely lesklý, vodoodpušná matla	Zavesený SOK podklad KNALUF s.v. 2800	výška keramikového obkladu - 1500mm
1.10	ARCHÍV ZAPISOVATEĽA	3,48 m ²	Prírodné lištie VENETO vo farbe Grey 793	Sokola lišta borovic vo farbe Grey 793	Hádzka vápenná omietka - 2x matla biela	Strop z DLT panelov v pohľadovej kvalite	---	
1.11	Miestnosť ZAPISOVATEĽA	17,10 m ²	Prírodné lištie VENETO vo farbe Grey 793	Sokola lišta borovic vo farbe Grey 793	Hádzka vápenná omietka - 2x matla biela	Strop z DLT panelov v pohľadovej kvalite	---	
1.12	PRÍPRAVOVÁ NEVESTYHO	14,84 m ²	Prírodné lištie VENETO vo farbe Grey 793	Sokola lišta borovic vo farbe Grey 793	Hádzka vápenná omietka - 2x matla biela	Strop z DLT panelov v pohľadovej kvalite	---	
1.13	Miestnosť SOBAŠAČIEHO	11,55 m ²	Prírodné lištie VENETO vo farbe Grey 793	Sokola lišta borovic vo farbe Grey 793	Hádzka vápenná omietka - 2x matla biela	Strop z DLT panelov v pohľadovej kvalite	---	
1.14	VYSTUPNÉ ZÁDVERIE, PŘEPAJACI TRAKT	32,05 m ²	Liata podlaha Beton LOCK s frézovou úpravou voči vode	---	Hádzka vápenná omietka - 2x matla biela	Strop z DLT panelov v pohľadovej kvalite	---	
1.15	SVADBOBNÁ SÁĽA	178,24 m ²	Liata podlaha Beton LOCK svetlosivá pigmentácia	---	Hádzka vápenná omietka - biela / akustický panel FiberPro	Strop z DLT panelov, LV1, trámy a biela povrchová úprava	---	
1.16	OZVUČENIE, SKLAD	21,75 m ²	Liata podlaha Beton LOCK svetlosivá pigmentácia	---	Hádzka vápenná omietka - biela / akustický panel FiberPro	Strop z DLT panelov, LV1, trámy a biela povrchová úprava	---	
1.17	SÁŤNÁ, SKLAD	21,75 m ²	Liata podlaha Beton LOCK svetlosivá pigmentácia	---	Hádzka vápenná omietka - biela / akustický panel FiberPro	Strop z DLT panelov, LV1, trámy a biela povrchová úprava	---	
1.18	ZÁDVERIE, BANKOMAT	2,92 m ²	Liata podlaha Beton LOCK s frézovou úpravou voči vode	---	---	---	---	

SKLADBY VRSTVIE STĚN	
<ul style="list-style-type: none"> EXTERIÉROVÝ OBLAD Z MINERÁLNYCH DOSEK CORIAN vo farbe Arctic Ice 15mm VIDLACHOVÁ MEDZERA 70mm DIFUZNÁ FÓLIA GUTTAFOIL UV FASSADE 5mm TEPELNOIZOLAČNÉ DOSKY Z MINERÁLNEJ VLNY "ROCKTON SUPER" pomocou sliptkovej konštrukcie na kotvenie ovládky, z KVH profilov 240mm CLT PANEL 40mm SADKARTONOVÁ PREDSTĚNA 450mm 	<ul style="list-style-type: none"> EXTERIÉROVÝ OBLAD Z MINERÁLNYCH DOSEK CORIAN vo farbe Arctic Ice 15mm DIFUZNÁ FÓLIA GUTTAFOIL UV FASSADE 5mm TEPELNOIZOLAČNÉ DOSKY Z MINERÁLNEJ VLNY "ROCKTON SUPER" pomocou sliptkovej konštrukcie na kotvenie ovládky, z KVH profilov 240mm CLT PANEL 40mm SADKARTONOVÁ PREDSTĚNA 450mm
<ul style="list-style-type: none"> EXTERIÉROVÝ OBLAD Z MINERÁLNYCH DOSEK CORIAN vo farbe Arctic Ice 15mm VIDLACHOVÁ MEDZERA 70mm DIFUZNÁ FÓLIA GUTTAFOIL UV FASSADE 5mm TEPELNOIZOLAČNÉ DOSKY Z MINERÁLNEJ VLNY "ROCKTON SUPER" pomocou sliptkovej konštrukcie na kotvenie ovládky, z KVH profilov 100mm NOVÝ CLT PANEL V POKLADNEJ KVALITE 390mm SADKARTONOVÁ PREDSTĚNA 450mm 	<ul style="list-style-type: none"> EXTERIÉROVÝ OBLAD Z MINERÁLNYCH DOSEK CORIAN vo farbe Arctic Ice 15mm DIFUZNÁ FÓLIA GUTTAFOIL UV FASSADE 5mm TEPELNOIZOLAČNÉ DOSKY Z MINERÁLNEJ VLNY "ROCKTON SUPER" pomocou sliptkovej konštrukcie na kotvenie ovládky, z KVH profilov 240mm CLT PANEL 40mm SADKARTONOVÁ PREDSTĚNA 450mm
<ul style="list-style-type: none"> EXTERIÉROVÝ OBLAD Z MINERÁLNYCH DOSEK CORIAN vo farbe Arctic Ice 15mm VIDLACHOVÁ MEDZERA 70mm DIFUZNÁ FÓLIA GUTTAFOIL UV FASSADE 5mm TEPELNOIZOLAČNÉ DOSKY Z MINERÁLNEJ VLNY "ROCKTON SUPER" pomocou sliptkovej konštrukcie na kotvenie ovládky, z KVH profilov 100mm NOVÝ CLT PANEL V POKLADNEJ KVALITE 390mm SADKARTONOVÁ PREDSTĚNA 450mm 	<ul style="list-style-type: none"> EXTERIÉROVÝ OBLAD Z MINERÁLNYCH DOSEK CORIAN vo farbe Arctic Ice 15mm DIFUZNÁ FÓLIA GUTTAFOIL UV FASSADE 5mm TEPELNOIZOLAČNÉ DOSKY Z MINERÁLNEJ VLNY "ROCKTON SUPER" pomocou sliptkovej konštrukcie na kotvenie ovládky, z KVH profilov 240mm CLT PANEL 40mm SADKARTONOVÁ PREDSTĚNA 450mm

LEGENDA MATERIÁLŮV:

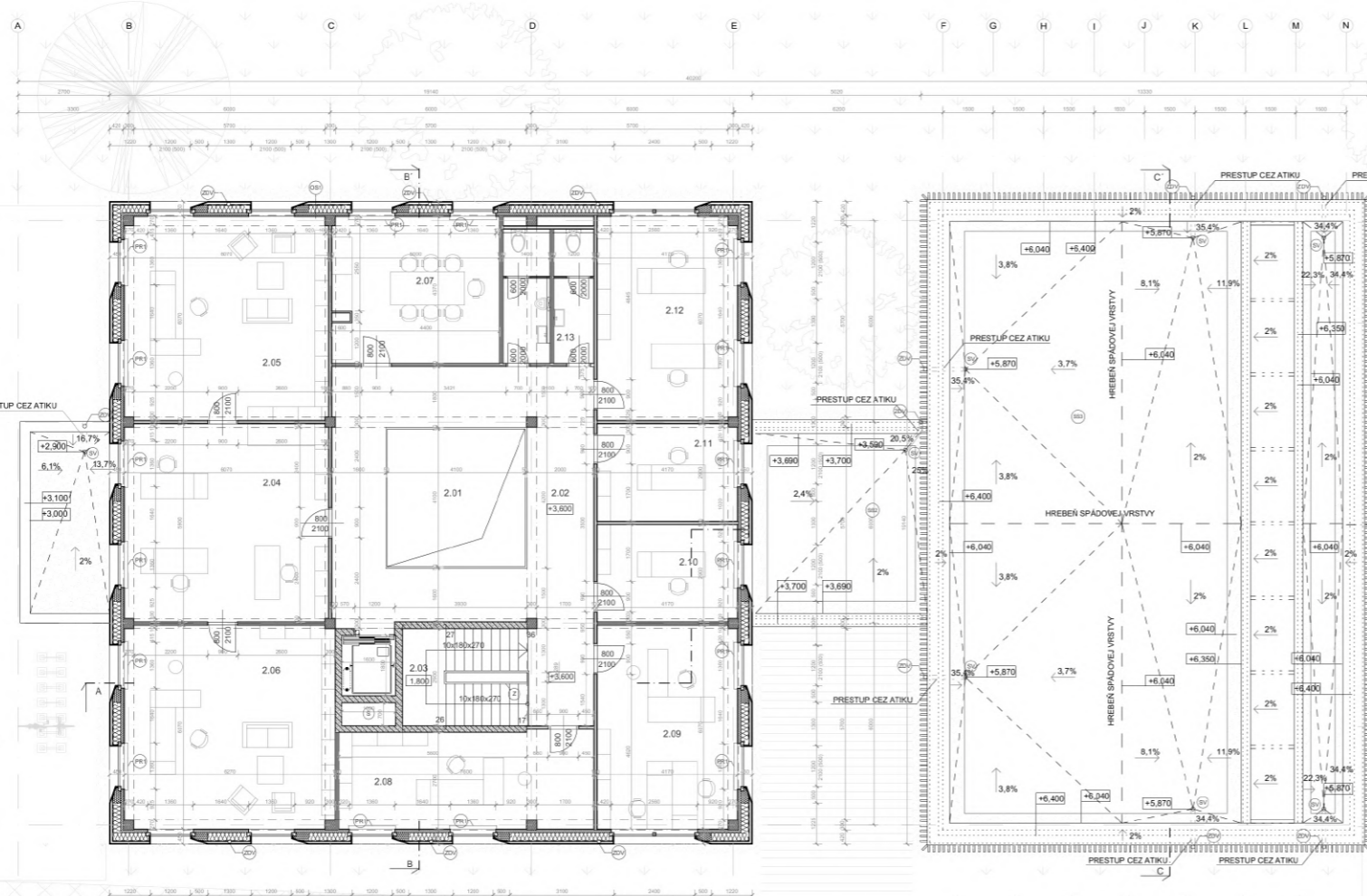
- ZELEZOBETON
- CLT PANEL
- SADKARTONOVÁ PŘIEKA KNALUF
- TEPELNÁ IZOLÁCIA PURÉN ALK
- TEPELNOIZOLAČNÉ DOSKY Z MINERÁLNEJ VLNY "ROCKTON SUPER"
- DIFUZNÁ FÓLIA GUTTAFOIL UV FASSADE
- DREVENÉ STĚPY 200x200mm lepené drevo LV1, pohľadové
- DREVENÉ STĚPY 200x200mm lepené drevo LV1, pohľadové
- DREVENÉ STĚPY 200x400mm lepené drevo LV1, uplné

LEGENDA PRVKOV:

- ZVOD DAŽDOVÉ VODY v obvodnej stene, Plastový, DN 105
- SÁCHA PŘE VÝVOD VZT / TZB POTRUBÍ
- ZAMOČNÍKY VÝROBK Zábada s madlom
- OSTĚVKA RHOŽZ s nabrakovou hranou, hliník, betónky
- PANELOVÝ RADIAČOR Fitinger Klasik 22VK 300x1400
- PANELOVÝ RADIAČOR Fitinger Klasik 22VK 600x1000
- PANELOVÝ RADIAČOR Fitinger Klasik 11VK 600x1000

STU BRATISLAVA, FAKULTA ARCHITEKTÚRY A DIZAJNU
PREDMET: 1_BP_AU BAKALÁRSKA PRÁCA
ARCHITECTONICKÝ PROJEKT
2. ČASŤ - PROJEKT STAVBY
AKAD. ROK: 2020/2021
TÉMA: RADNICA ČUNOVO
ŠTUDENT: KATARINA MARUŠICOVÁ
VEDÚCI PRÁCE: Ing. arch. Lukáš Šíp, Ph.D. VA: Šíp / Varga
GARANT PREDMETU: prof. Ing. arch. P. Votrážka, Ph.D.
DRUH DOKUMENTÁCIE: Projekt stavby pre stavebné konanie
DÁTUM: 30.5.2021

ŠPECIALIZÁCIA: Architektúra
MIERKA: 1:100
Č. VÝKRESU: 3



ČÍSLO Miestnosti	NÁZOV Miestnosti	PLOCHA m ²	PODLAHA		POVRCHOVÉ ÚPRAVY		POZNÁMKA
			POVRCH	SOSEL	STĚNY	STROP	
2.01	ATRUM	16,81 m ²	---	---	---	---	---
2.02	CHOZBA, CHOZBA OKOLO ÁTRIA	41,88 m ²	Liata podlaha Beton LOCK svetlosivá pigmentácia	---	Hádzka vápenná omietka - 2x matla biela	Strop z DLT panelov s akust. úpravou, v pohľadovej kvalite	---
2.03	SCHOHOŠKO	12,13 m ²	Prírodné lištie VENETO vo farbe Grey 793	Sokola lišta borovic vo farbe Grey 793	Hádzka vápenná omietka - biela / polštárový betón	Strop z DLT panelov v pohľadovej kvalite	---
2.04	SPOLOČNÝ SEKRETARIÁT PRE STARŠTÚ A PREZIDENTU	16,91 m ²	Prírodné lištie VENETO vo farbe Grey 793	Sokola lišta borovic vo farbe Grey 793	Hádzka vápenná omietka - 2x matla biela	Strop z DLT panelov s akust. úpravou, v pohľadovej kvalite	---
2.05	PREDNOSTA	37,24 m ²	Prírodné lištie VENETO vo farbe Grey 793	Sokola lišta borovic vo farbe Grey 793	Hádzka vápenná omietka - 2x matla biela	Strop z DLT panelov s akust. úpravou, v pohľadovej kvalite	---
2.06	STAROSTA	37,24 m ²	Prírodné lištie VENETO vo farbe Grey 793	Sokola lišta borovic vo farbe Grey 793	Hádzka vápenná omietka - 2x matla biela	Strop z DLT panelov s akust. úpravou, v pohľadovej kvalite	---
2.07	ZASADÁKA	21,58 m ²	Prírodné lištie VENETO vo farbe Grey 793	Sokola lišta borovic vo farbe Grey 793	Hádzka vápenná omietka - 2x matla biela	Strop z DLT panelov s akust. úpravou, v pohľadovej kvalite	---
2.08	SOCIÁLNE ODEDELNIE	22,55 m ²	Prírodné lištie VENETO vo farbe Grey 793	Sokola lišta borovic vo farbe Grey 793	Hádzka vápenná omietka - biela / polštárový betón	Strop z DLT panelov s akust. úpravou, v pohľadovej kvalite	---
2.09	STAVEBNÝ URAD	26,84 m ²	Prírodné lištie VENETO vo farbe Grey 793	Sokola lišta borovic vo farbe Grey 793	Hádzka vápenná omietka - 2x matla biela	Strop z DLT panelov s akust. úpravou, v pohľadovej kvalite	---
2.10	ODEDELNIE MAJETKU A ROZPOČTU	12,70 m ²	Prírodné lištie VENETO vo farbe Grey 793	Sokola lišta borovic vo farbe Grey 793	Hádzka vápenná omietka - 2x matla biela	Strop z DLT panelov s akust. úpravou, v pohľadovej kvalite	---
2.11	HĽAVNÝ KONTROLÓR	12,70 m ²	Prírodné lištie VENETO vo farbe Grey 793	Sokola lišta borovic vo farbe Grey 793	Hádzka vápenná omietka - 2x matla biela	Strop z DLT panelov s akust. úpravou, v pohľadovej kvalite	---
2.12	EKONOMCKÉ ODEDELNIE	26,84 m ²	Prírodné lištie VENETO vo farbe Grey 793	Sokola lišta borovic vo farbe Grey 793	Hádzka vápenná omietka - 2x matla biela	Strop z DLT panelov s akust. úpravou, v pohľadovej kvalite	---
2.13	HYGIENA	10,93 m ²	Liata podlaha Beton LOCK s frézovou úpravou voči vode	Keramikový sokel	Keramikový obklad Equipe VILLAGE white, vodoodpušná matla	Zavesený SOK podklad KNALUF s.v. 2800	výška keramikového obkladu - 1500mm

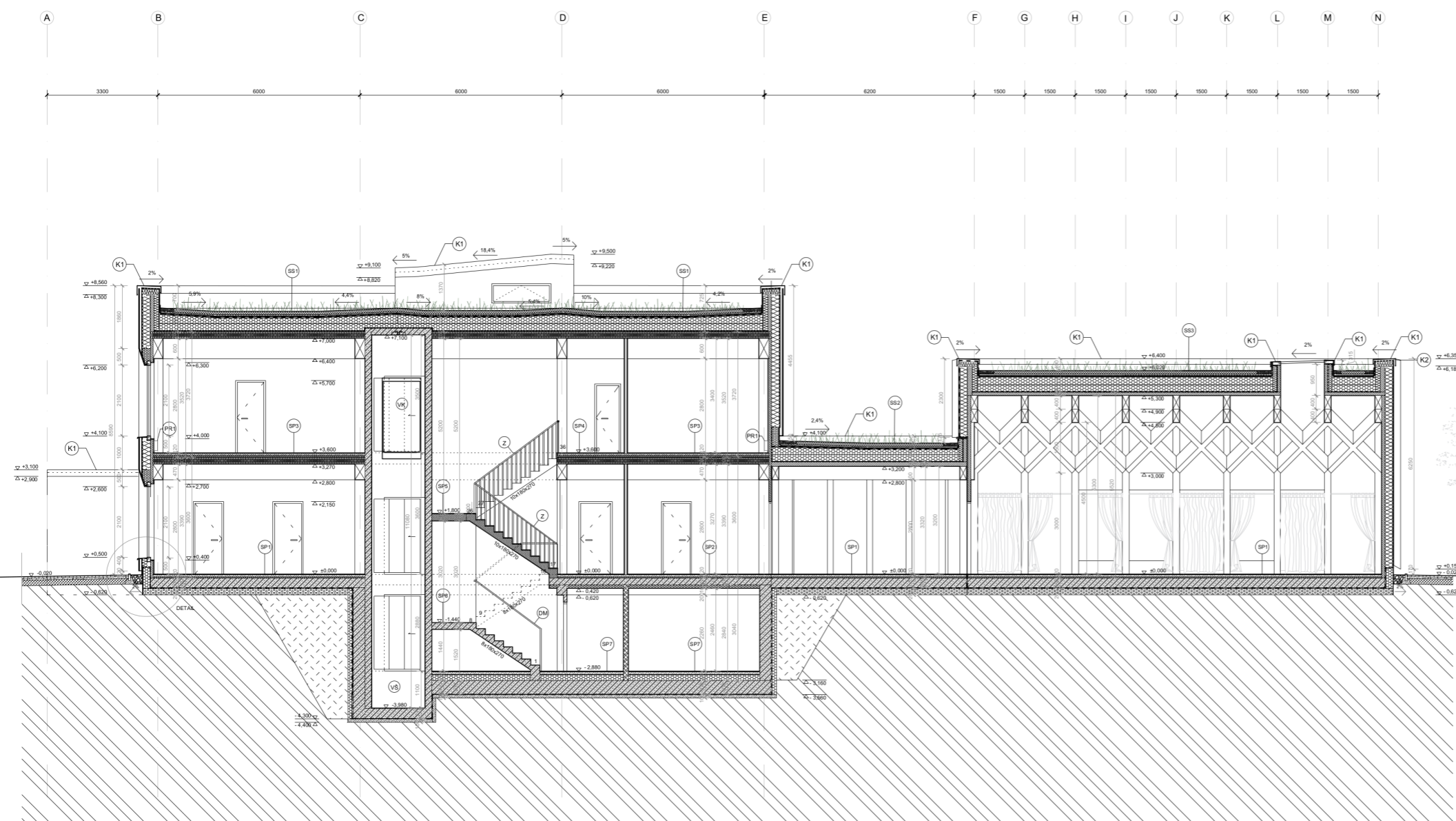
SKLADBY STRIECH	
<ul style="list-style-type: none"> EXTERNÁ VEGETAČNÁ VREŠŤA - KRYVÁ VREŠŤA VEŠŤAČNA PRÍRODMATELNÁ VREŠŤA - PANELY OULIENE ODRANÁ VREŠŤA - ABSORBOVACIA DOSKA EPS CORANNA VREŠŤA - GEOTEXTILIA GEOTEX N 330 g/m² SPONOVANÁ VREŠŤA - VREŠŤAČNÝ PRÍRODMATELNÝ KORYENOVÝ SPONOVANÁ VREŠŤA TEPELNÁ IZOLÁCIA PURÉN ALK TEPELNOIZOLAČNÉ DOSKY EPS 160 TEPELNOIZOLAČNÉ DOSKY EPS 160 TEPELNOIZOLAČNÉ DOSKY EPS 160 STROPNÁ DOSKA - CLT PANEL 	<ul style="list-style-type: none"> EXTERIÉROVÝ OBLAD Z MINERÁLNYCH DOSEK CORIAN vo farbe Arctic Ice 15mm VIDLACHOVÁ MEDZERA 70mm DIFUZNÁ FÓLIA GUTTAFOIL UV FASSADE 5mm TEPELNOIZOLAČNÉ DOSKY Z MINERÁLNEJ VLNY "ROCKTON SUPER" pomocou sliptkovej konštrukcie na kotvenie ovládky, z KVH profilov 240mm CLT PANEL 40mm SADKARTONOVÁ PREDSTĚNA 450mm
<ul style="list-style-type: none"> EXTERNÁ VEGETAČNÁ VREŠŤA - KRYVÁ VREŠŤA VEŠŤAČNA PRÍRODMATELNÁ VREŠŤA - PANELY OULIENE ODRANÁ VREŠŤA - ABSORBOVACIA DOSKA EPS CORANNA VREŠŤA - GEOTEXTILIA GEOTEX N 330 g/m² SPONOVANÁ VREŠŤA - VREŠŤAČNÝ PRÍRODMATELNÝ KORYENOVÝ SPONOVANÁ VREŠŤA TEPELNÁ IZOLÁCIA PURÉN ALK TEPELNOIZOLAČNÉ DOSKY EPS 160 TEPELNOIZOLAČNÉ DOSKY EPS 160 STROPNÁ DOSKA - CLT PANEL 	<ul style="list-style-type: none"> EXTERIÉROVÝ OBLAD Z MINERÁLNYCH DOSEK CORIAN vo farbe Arctic Ice 15mm VIDLACHOVÁ MEDZERA 70mm DIFUZNÁ FÓLIA GUTTAFOIL UV FASSADE 5mm TEPELNOIZOLAČNÉ DOSKY Z MINERÁLNEJ VLNY "ROCKTON SUPER" pomocou sliptkovej konštrukcie na kotvenie ovládky, z KVH profilov 240mm CLT PANEL 40mm SADKARTONOVÁ PREDSTĚNA 450mm

LEGENDA MATERIÁLŮV:

- ZELEZOBETON
- CLT PANEL
- SADKARTONOVÁ PŘIEKA KNALUF
- TEPELNÁ IZOLÁCIA PURÉN ALK
- TEPELNOIZOLAČNÉ DOSKY Z MINERÁLNEJ VLNY "ROCKTON SUPER"
- DIFUZNÁ FÓLIA GUTTAFOIL UV FASSADE
- DREVENÉ STĚPY 300x300mm lepené drevo LV1, pohľadové
- ZVOD DAŽDOVÉ VODY v obvodnej stene, Plastový, DN 105
- SÁCHA PŘE VÝVOD VZT / TZB POTRUBÍ
- ZAMOČNÍKY VÝROBK Zábada s madlom
- STŘEŠNÍ VRSTV 0 110mm
- PANELOVÝ RADIAČOR Fitinger Klasik 22VK 300x1400

STU BRATISLAVA, FAKULTA ARCHITEKTÚRY A DIZAJNU
PREDMET: 1_BP_AU BAKALÁRSKA PRÁCA
ARCHITECTONICKÝ PROJEKT
2. ČASŤ - PROJEKT STAVBY
AKAD. ROK: 2020/2021
TÉMA: RADNICA ČUNOVO
ŠTUDENT: KATARINA MARUŠICOVÁ
VEDÚCI PRÁCE: Ing. arch. Lukáš Šíp, Ph.D. VA: Šíp / Varga
GARANT PREDMETU: prof. Ing. arch. P. Votrážka, Ph.D.
DRUH DOKUMENTÁCIE: Projekt stavby pre stavebné konanie
DÁTUM: 30.5.2021

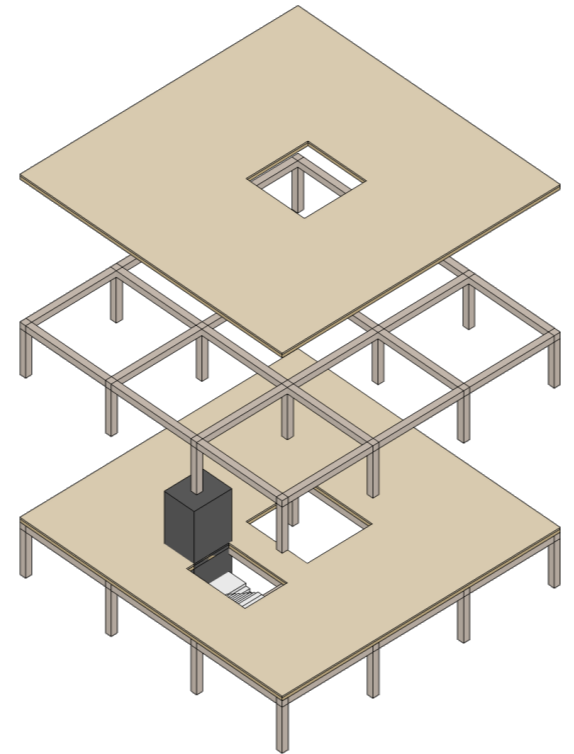
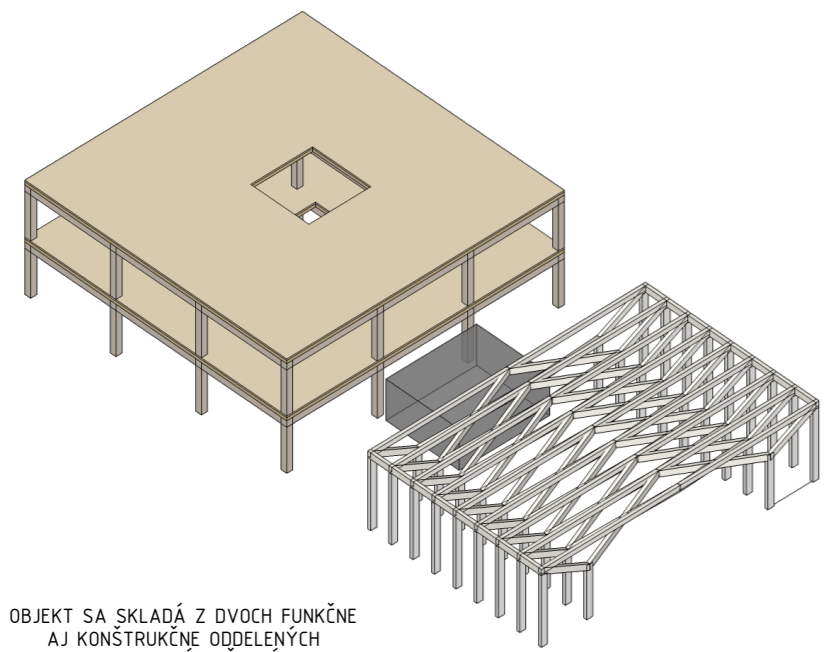
ŠPECIALIZÁCIA: Architektúra
MIERKA: 1:100
Č. VÝKRESU: 4



SKLADBY STRIECH		SKLADBY PODLÁH			
SP1	- EXTENZÍVNA VEGETAČNÁ VRSTVA - KRYCIA VRSTVA - VEGETAČNÁ A HYDROKUMULAČNÁ VRSTVA - PANEL Y CULTLENE - DRENÁŽNÁ VRSTVA - BAUDER DRENÁŽNÁ DOSKA DP 50 - OCHRANNÁ VRSTVA - GEOTEXILIA GEOTEK N 300 g/m ² - HYDROIZOLÁCIA NA BÁZE EPDM - PROTI PRERASTANU KORIEŇKOV - EXPANZNÁ VRSTVA - TEPELNÁ IZOLÁCIA V SPADE ISOVER EPS 150 SO SPÁDOVOU ÚPRAVOU - TEPELNÁ IZOLÁCIA ISOVER EPS 100 - PARIČNÁ BRÁNA JUTAFOL 110N STANDARD - ZAKLAP Z OSB DOSKY - STROP Z DLT PANELOV s akustickou úpravou, v pohľadovej kvalite	20mm 100mm 50mm 100mm - 270mm 200mm 12 mm (200x50mm)	SP1	- LIATA PODLAHA (BETON LOOK) - SAMONIVELAČNÝ POTER - BETONOVÁ MAZANINA - KROČAJOVÁ IZOLÁCIA - ISOVER T-N - IZOLÁCIA ISOVER EPS Perimeter - 16 - IZOLÁCIA ISOVER EPS Perimeter - 16	10 mm 10 mm 60 mm 40 mm 300 mm 5 mm 160 mm
SP2	- EXTENZÍVNA VEGETAČNÁ VRSTVA - KRYCIA VRSTVA - VEGETAČNÁ A HYDROKUMULAČNÁ VRSTVA - PANEL Y CULTLENE - DRENÁŽNÁ VRSTVA - BAUDER DRENÁŽNÁ DOSKA DP 50 - OCHRANNÁ VRSTVA - GEOTEXILIA GEOTEK N 300 g/m ² - HYDROIZOLÁCIA NA BÁZE EPDM - PROTI PRERASTANU KORIEŇKOV - EXPANZNÁ VRSTVA - TEPELNÁ IZOLÁCIA V SPADE ISOVER EPS 150 SO SPÁDOVOU ÚPRAVOU - TEPELNÁ IZOLÁCIA ISOVER EPS 100 - PARIČNÁ BRÁNA JUTAFOL 110N STANDARD - STROPNÁ KONŠTRUKCIA - CLT PANEL	20mm 100mm 50mm 100mm - 210mm 200mm 130mm	SP2	- LIATA PODLAHA (BETON LOOK) - SAMONIVELAČNÝ POTER - BETONOVÁ MAZANINA - KROČAJOVÁ IZOLÁCIA - ISOVER T-N - IZOLÁCIA ISOVER EPS Perimeter - 16 - PRÍRODNÉ LINOLEUM Veneto Grey - PRUŽNÁ PODLOŽKA - SAMONIVELAČNÝ POTER - BETONOVÁ MAZANINA - KROČAJOVÁ IZOLÁCIA - ISOVER T-N - ZAKLAP Z OSB DOSKY - STROP Z DLT PANELOV s akustickou úpravou, v pohľadovej kvalite (200x50mm)	10 mm 10 mm 60 mm 40 mm 300 mm 12 mm 12 mm 690mm
SP3	- EXTENZÍVNA VEGETAČNÁ VRSTVA - KRYCIA VRSTVA - VEGETAČNÁ A HYDROKUMULAČNÁ VRSTVA - PANEL Y CULTLENE - DRENÁŽNÁ VRSTVA - BAUDER DRENÁŽNÁ DOSKA DP 50 - OCHRANNÁ VRSTVA - GEOTEXILIA GEOTEK N 300 g/m ² - HYDROIZOLÁCIA NA BÁZE EPDM - PROTI PRERASTANU KORIEŇKOV - EXPANZNÁ VRSTVA - TEPELNÁ IZOLÁCIA V SPADE ISOVER EPS 150 SO SPÁDOVOU ÚPRAVOU - TEPELNÁ IZOLÁCIA ISOVER EPS 100 - PARIČNÁ BRÁNA JUTAFOL 110N STANDARD - STROPNÁ KONŠTRUKCIA - CLT PANEL	20mm 100mm 50mm 50mm - 230mm 230mm 140mm	SP3	- LIATA PODLAHA (BETON LOOK) - SAMONIVELAČNÝ POTER - BETONOVÁ MAZANINA - KROČAJOVÁ IZOLÁCIA - ISOVER T-N - IZOLÁCIA ISOVER EPS Perimeter - 16 - PRÍRODNÉ LINOLEUM Veneto Grey - PRUŽNÁ PODLOŽKA - SAMONIVELAČNÝ POTER - BETONOVÁ MAZANINA - KROČAJOVÁ IZOLÁCIA - ISOVER T-N - ZAKLAP Z OSB DOSKY - STROP Z DLT PANELOV s akustickou úpravou, v pohľadovej kvalite (200x50mm)	10 mm 10 mm 60 mm 40 mm 300 mm 12 mm 12 mm 740mm

LEGENDA PRVKOV		LEGENDA MATERIÁLOV:	
K1	KLAMBIARSKY PRVK oplechovanie stĺpy	[Symbol]	ŽELEZOBETÓN
K2	KLAMBIARSKY PRVK oplechovanie drevenej lamely	[Symbol]	PRDSTÝ BETÓN
PR1	PANELOVÝ RADIÁTOR Filtermag Klasik 22VK 300x1400	[Symbol]	CLT PANEL
DM	DREVENÉ MADLO	[Symbol]	SADROKARTONOVÁ PREEČKA KNAUF
Z1	ZÁMOČNÍKY VÝTROBK - VEGETAČNÁ A HYDROKUMULAČNÁ VRSTVA - PANEL Y CULTLENE - DRENÁŽNÁ VRSTVA - BAUDER DRENÁŽNÁ DOSKA DP 50 - OCHRANNÁ VRSTVA - GEOTEXILIA GEOTEK N 300 g/m ² - HYDROIZOLÁCIA NA BÁZE EPDM - PROTI PRERASTANU KORIEŇKOV - EXPANZNÁ VRSTVA - TEPELNÁ IZOLÁCIA V SPADE ISOVER EPS 150 SO SPÁDOVOU ÚPRAVOU - TEPELNÁ IZOLÁCIA ISOVER EPS 100 - PARIČNÁ BRÁNA JUTAFOL 110N STANDARD - STROPNÁ KONŠTRUKCIA - CLT PANEL	[Symbol]	TEPELNÁ IZOLÁCIA PUREN AL-K
Z2	ZABRADLIE zo sadroboho LVL prvku, kolené z boku, kolené z boku, biele povrchové úprava	[Symbol]	TEPELNIZOLAČNÉ DOSKY Z MINERALNEJ VLNÝ "ROCKTON SUPER"
VS	VÝTAHOVÁ SACHTA zo žb, podľa parametrov KONE	[Symbol]	IZOLAČNÉ DOSKY EPS Perimeter - 16
VK	VÝTAHOVÁ KABINA KONE MonoSpace DX 500	[Symbol]	IZOLAČNÉ DOSKY STYRODUR 3000 CS z XPS
	STROPNÝ SYSTÉM z dlt nosníkov, prierez 200x50mm	[Symbol]	KROČAJOVÁ IZOLÁCIA - ISOVER T-N
	DRENÁŽNÁ DOSKA BAUDER DP 50	[Symbol]	HYDROIZOLÁCIA - ASFALTOVÉ PÁSY z SBS modifikovaného anilínu, prierez podľa
		[Symbol]	DIFÚZNA FÓLIA GUTTAFOIL UV FASSADE
		[Symbol]	GEOTEXILIA GEOTEK N 300 g/m ²
		[Symbol]	TEPELNÁ IZOLÁCIA ISOVER EPS 100 aj so spádovou úpravou
		[Symbol]	MUROVANÁ PREEČKA z tvárnic Ylong Klasik

STU BRATISLAVA, FAKULTA ARCHITEKTÚRY A DIZAJNU		±0,000 = 131,00 m n. m. BpV
PREDMET: 1_BP_AU BAKALÁRSKA PRÁCA ARCHITEKTONICKÝ PROJEKT 2. ČASŤ - PROJEKT STAVBY		AKAD. ROK: 2020/2021
TÉMA: RADNICA ČUNOVO		ŠPECIALIZÁCIA: Architektúra
ŠTUDENT: KATARÍNA MARUŠICOVÁ		VA: Šip / Varga
VEDÚCI PRÁCE: Ing. arch. Lukáš Šip, PhD.		MIERKA: 1:100
GARANT PREDMETU: prof. Ing arch. P. Vodrážka, PhD.		Č. VÝKRESU: 7
DRUH DOKUMENTÁCIE: Projekt stavby pre stavebné konanie		
DÁTUM: 30.5.2021	OBSAH VÝKRESU: Rez A - A'	



..... STROP
SYSTÉM DLT PANELOV

..... PRIEVLAKY Z
LVL NOSNÍKOV

..... MODUL 6X6M

HLAVNÝ OBJEKT ÚRADU MÁ KONŠTRUKCIU VO FORME DREVENÉHO SKELETU V ŠTVORCOVOM PÔDORYSE 3X3 MODULY, PRIČOM JEDEN MODUL MÁ ROZPÁTIE 6m.

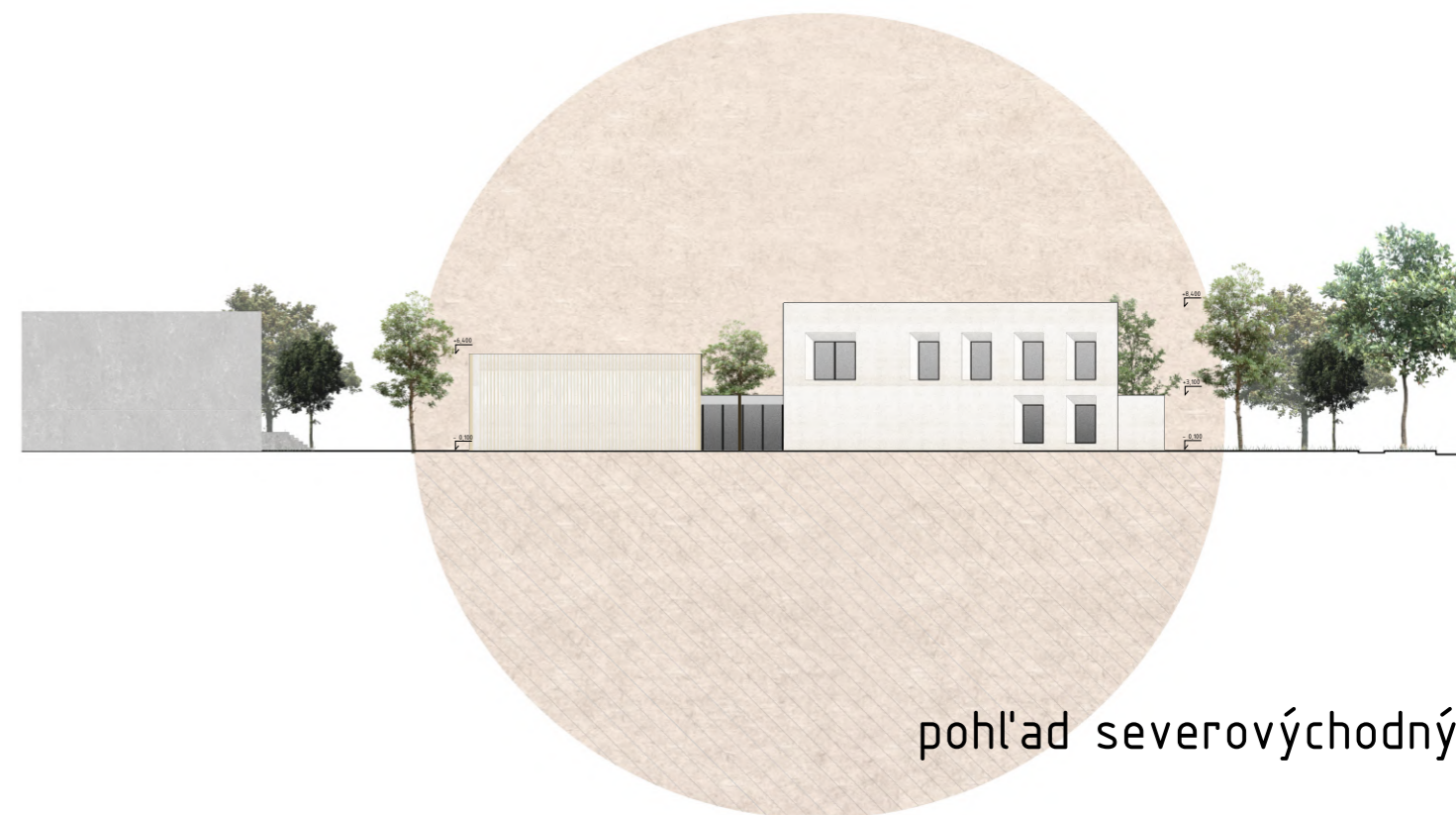
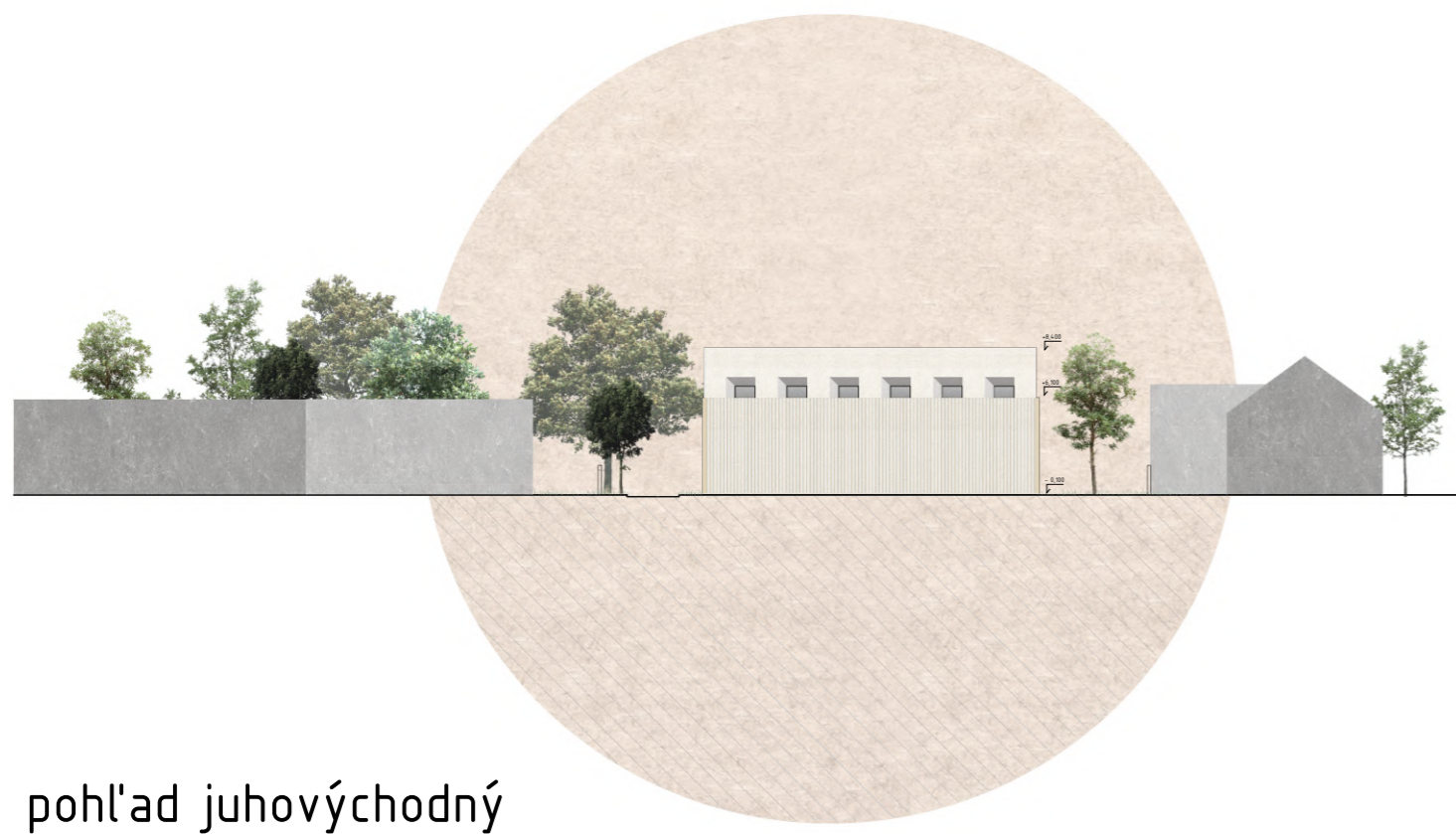
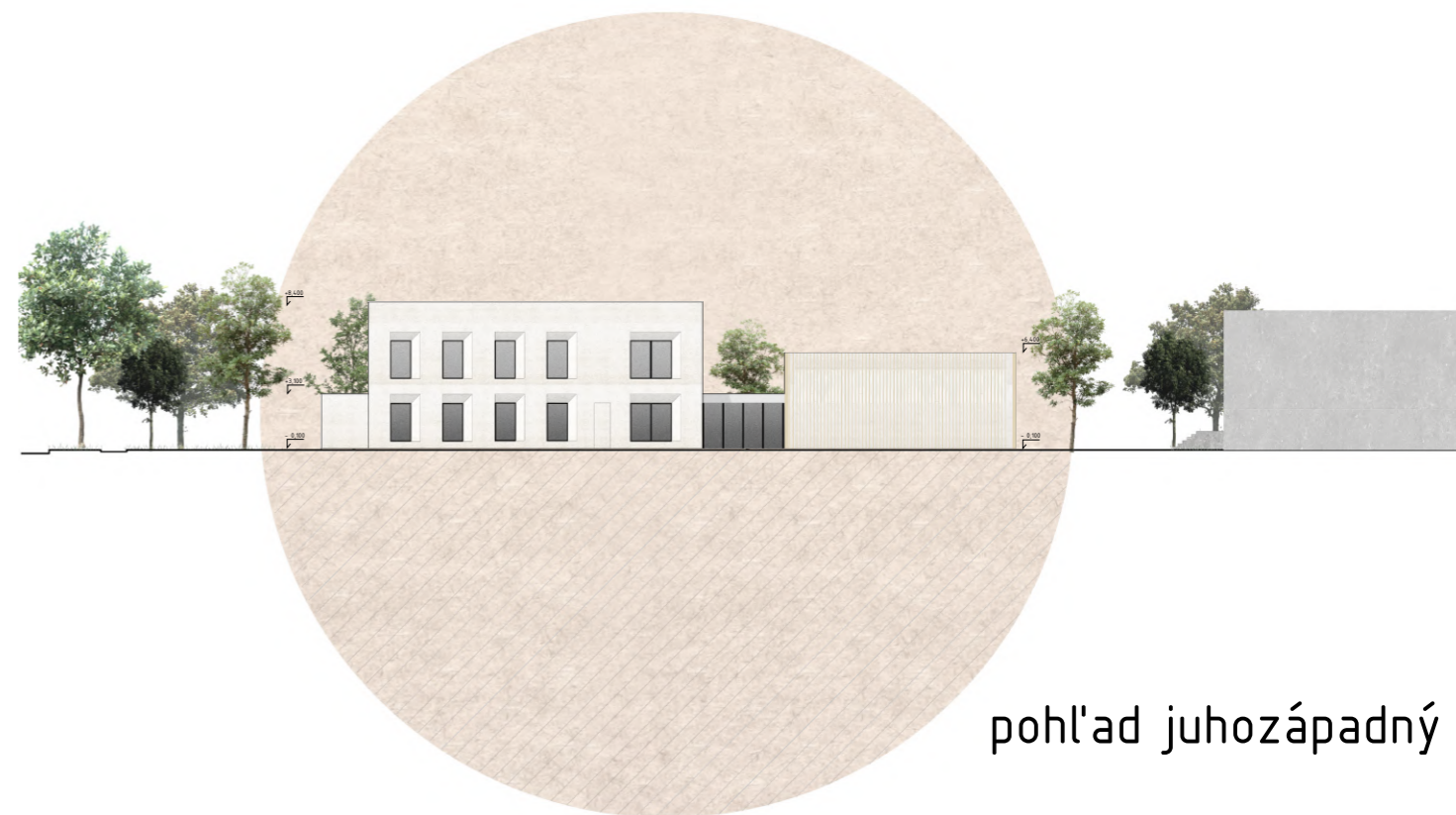
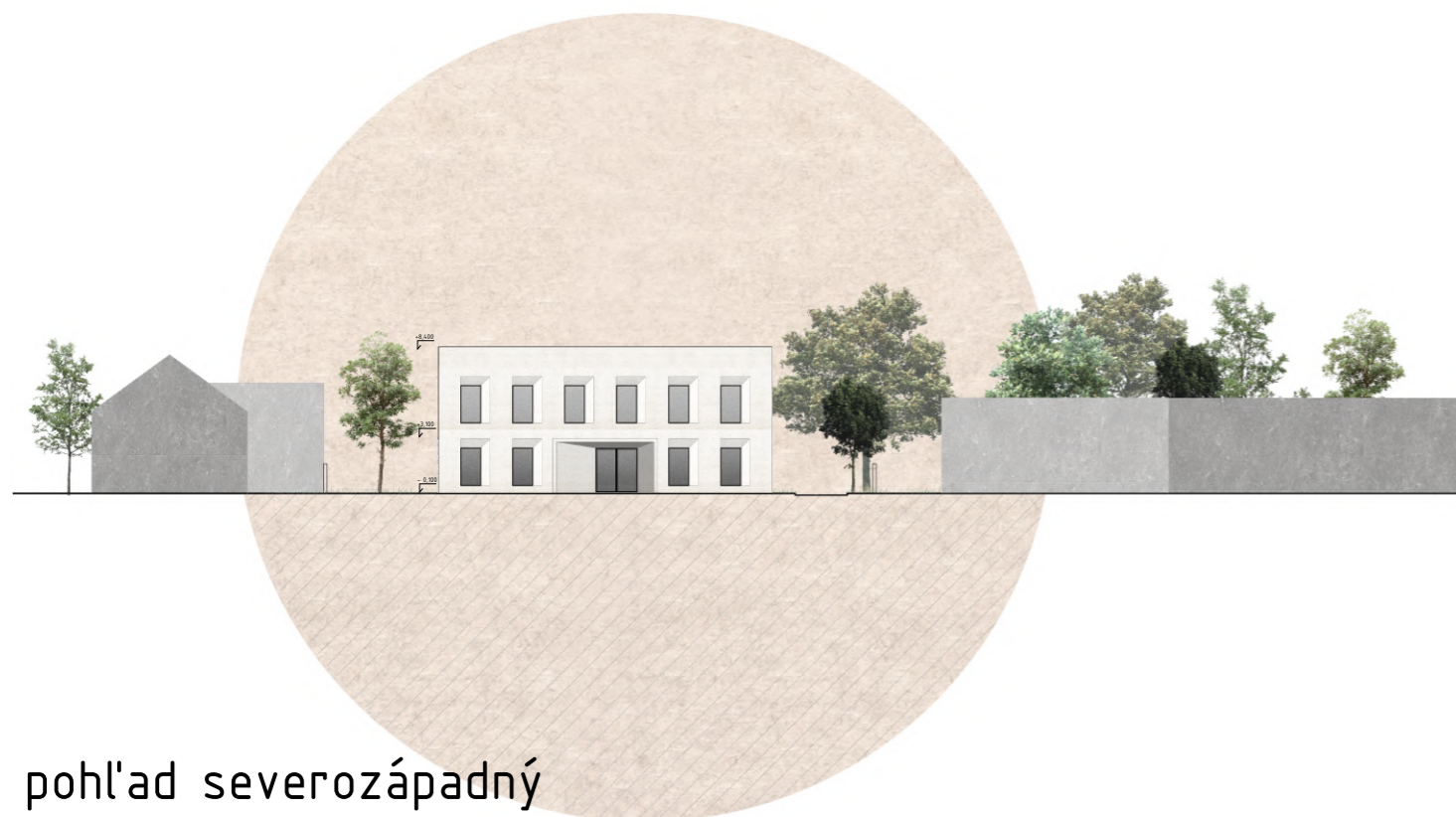
V STREDNOM MODULE JE ŠTVORCOVÉ ÁTRIUM, KTORÉ POKRAČUJE Z 1NP AŽ NA STRECHU NA KTOREJ JE NA ROVNÁKOM PÔDORYSNOM TVARE SVETLÍK.

DELIACE PREEČKY MEDZI KANCELÁRIAMI SÚ KOMPONOVANÉ Z CLT PANELOV, KTORÉ ŽÁROVEN SLUŽIA AKO STUŽUJÚCE PRVKY.

OBJEKT SVADOBNEJ SÁLY JE RIEŠENÝ AKO SAMOSTAŤNE STOJACA KONŠTRUKCIA, JE TO DREVENÁ RÁMOVÁ KONŠTRUKCIA SPREKRÍŽUJÚCIMI SA NOSNÍKMI A SVETLÍKMI PO OBOCH STRANÁCH LODE.

SVETLÍK SA ROVNÁKO NACHDZA AJ V POSLEDNOM MODULE KONŠTRUKCIE, ČIM PODČIARUJE VÝUSTENIE PRIESTORU "PRI OLTÁRI"

OBJEKT SA SKLADÁ Z DVOCH FUNKČNE AJ KONŠTRUKČNE ODDELENÝCH SAMOSTAŤNÝCH ČASŤÍ







vizualizácia prvého kontaktu



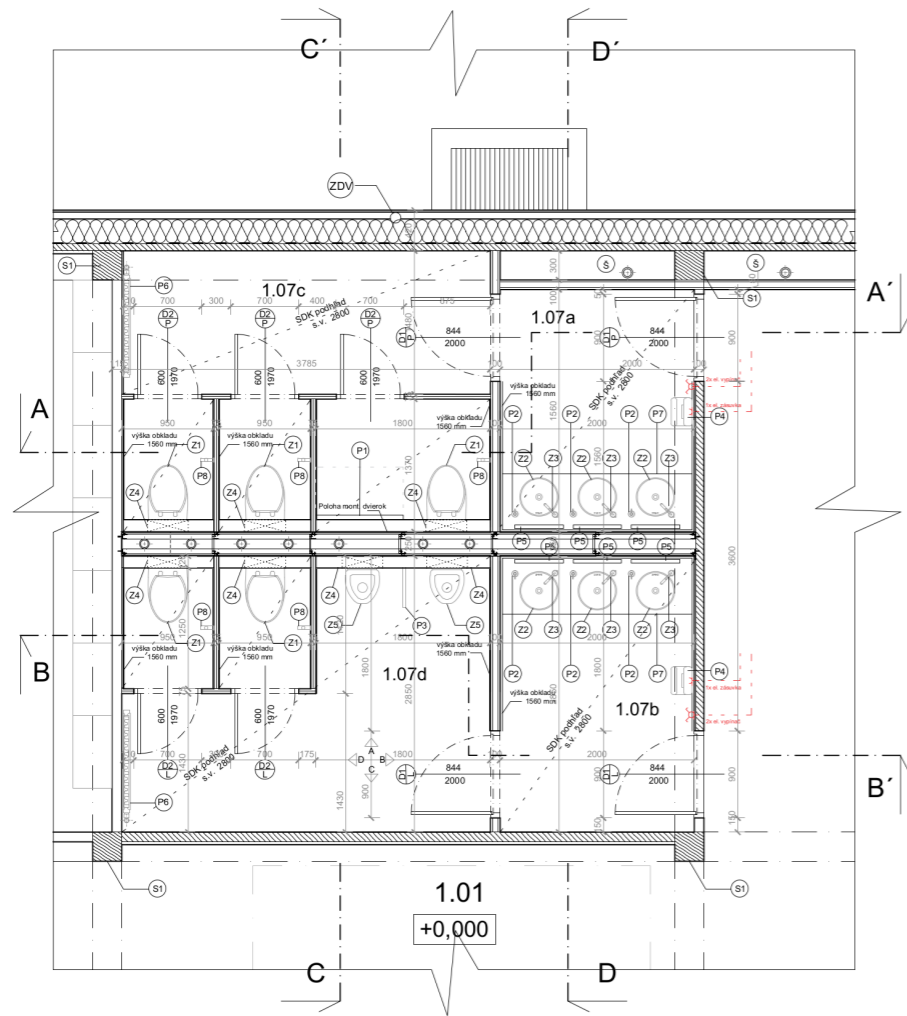
vizualizácia svadobnej sály



vizualizácia kancelárie starostky



vizualizácia exteriéru



prehĺbenie hygienickej miestnosti