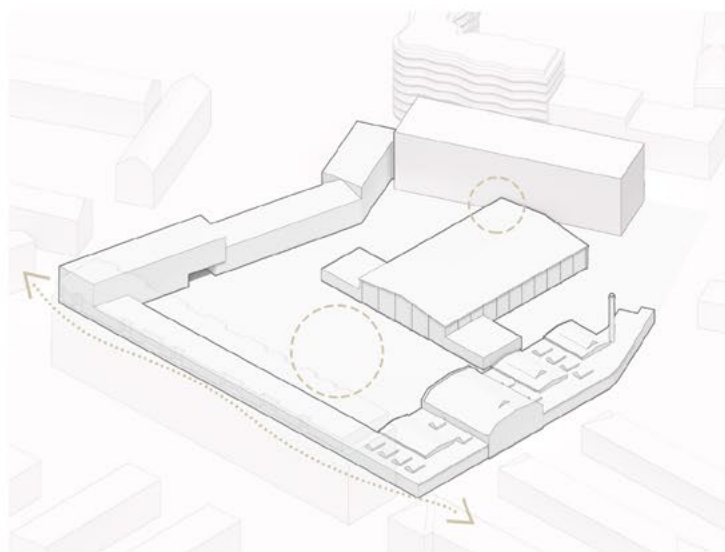


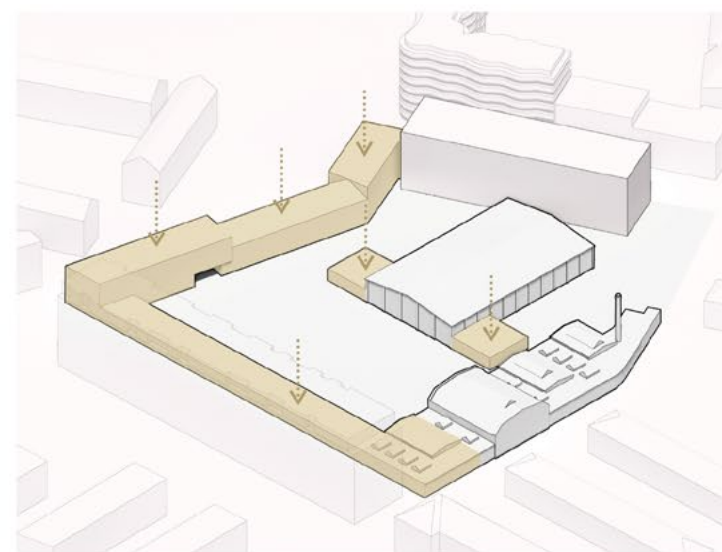


Areál Bazová
Nájomné bývanie

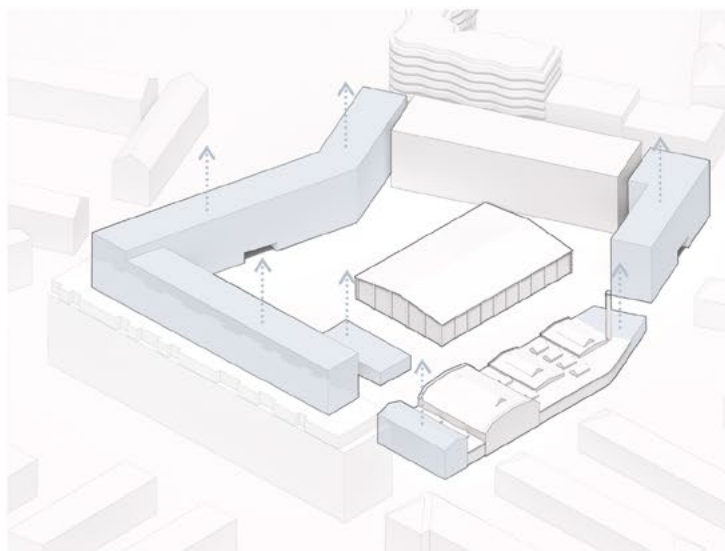
Koncept Urbanizmus



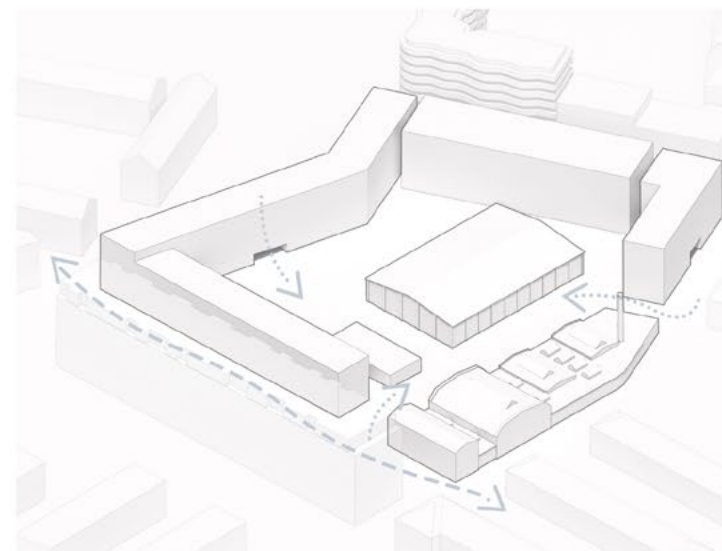
01_Problémy bloku Bazová



02_Asanácie objektov



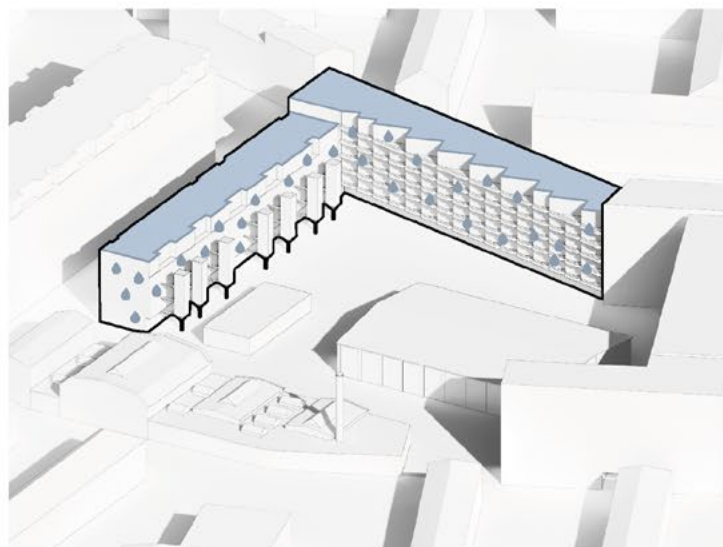
03_Novonavrhnuté objekty



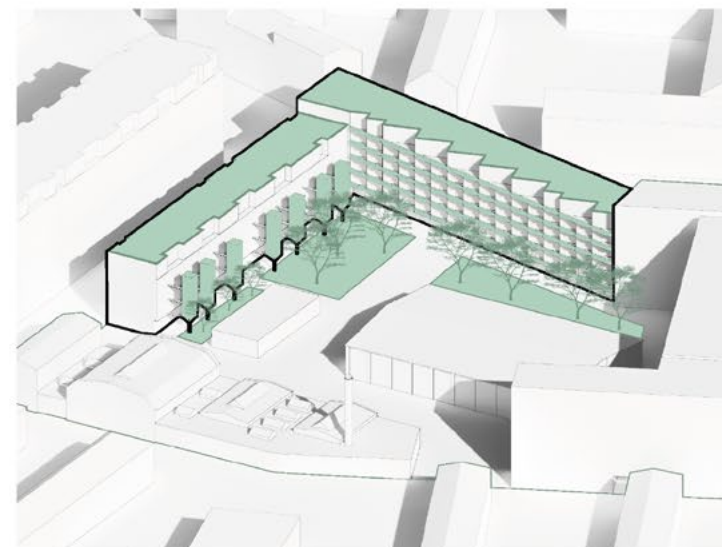
04_Prechody územím a vstupy do územia

Koncept

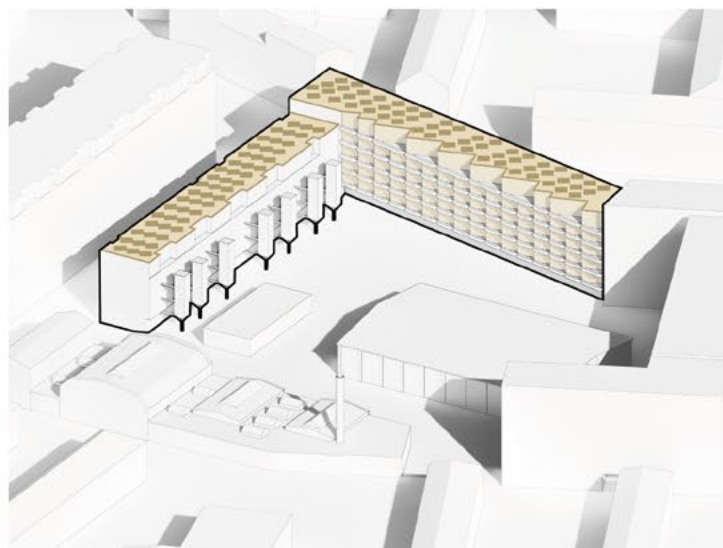
Ekológia



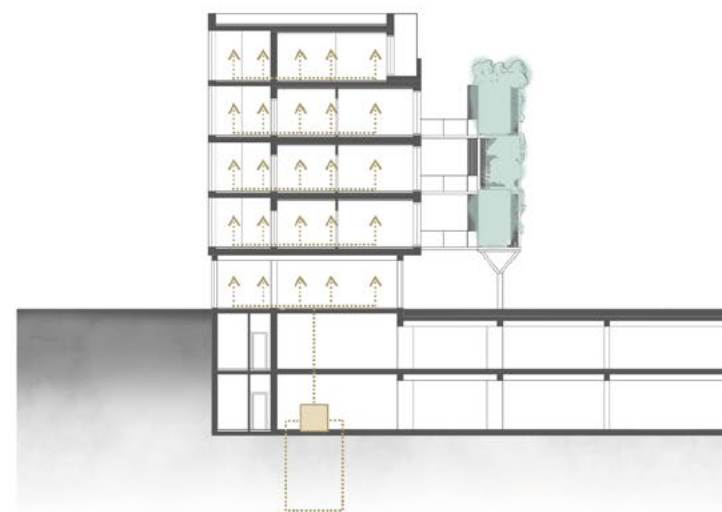
01_Voda a ekosystém



02_Zeleň na miesto áut



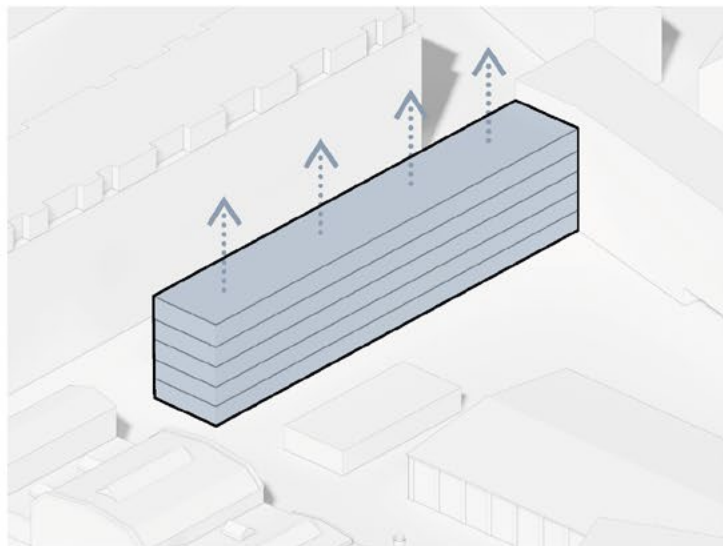
03_Slnecná energia



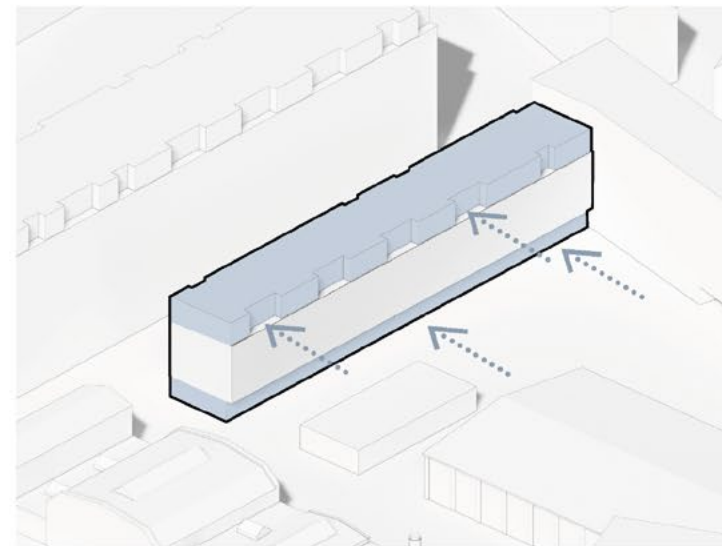
04_Vykurovanie tepelným čerpadlom

Koncept

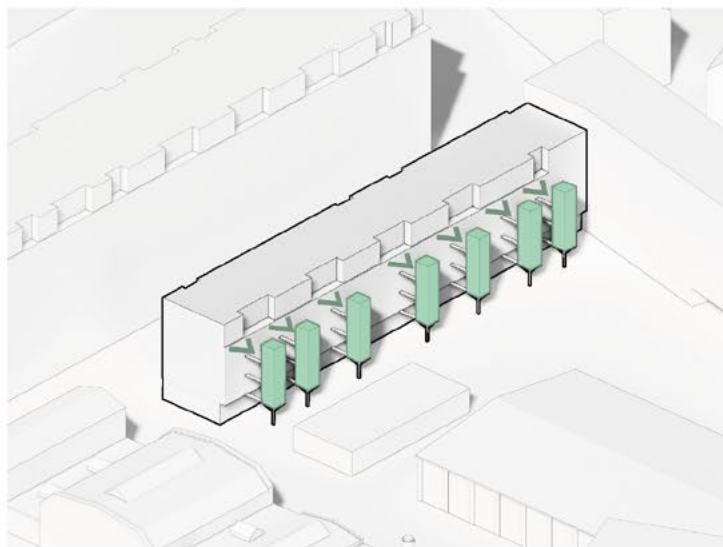
Bytový dom 1



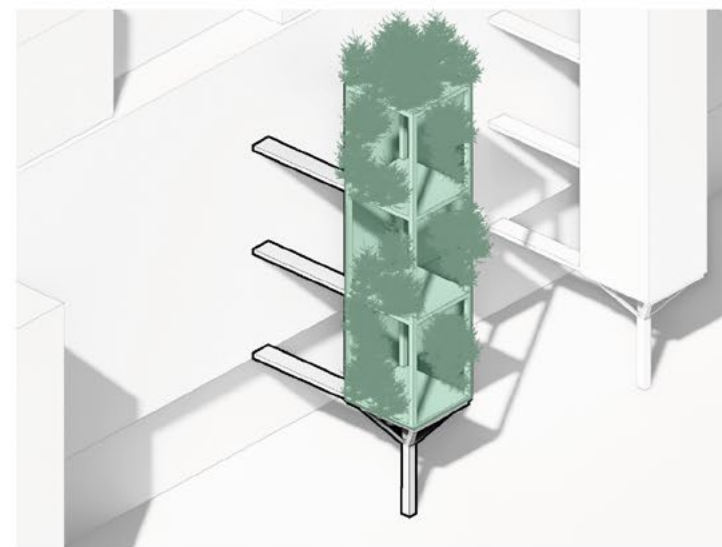
01__Návrh 5 podlažného polyfunkčného domu. Na prízemí navrhujeme vjazd do garáže a obchodné priestory, na zvyšných podlažiach bývanie.



02__Ustúpenie prízemia s účelom prestrešenia vstupov do obchodov a ustúpenie piateho podlažia s účelom pozdĺžneho členenia stavby.



03_Vytvorenie predsadených vertikálnych záhrad ktoré majú viacero výhod v porovnaní s vertikálnou záhradou priamo na fasáde, najmä v možnostiach údržby rastlín.



04_Vertikálne záhrady_externé priestory bytov z ocelevej konštrukcie obrastanej popínavými rastlinami.

Konštrukcia

Bytový dom 1

Fotovoltaické panely

Strešná konštrukcia

Extenzívna zeleň

CLT modul

Jadro/skeletová drevená konštrukcia

Inštalácie

Drevený obklad

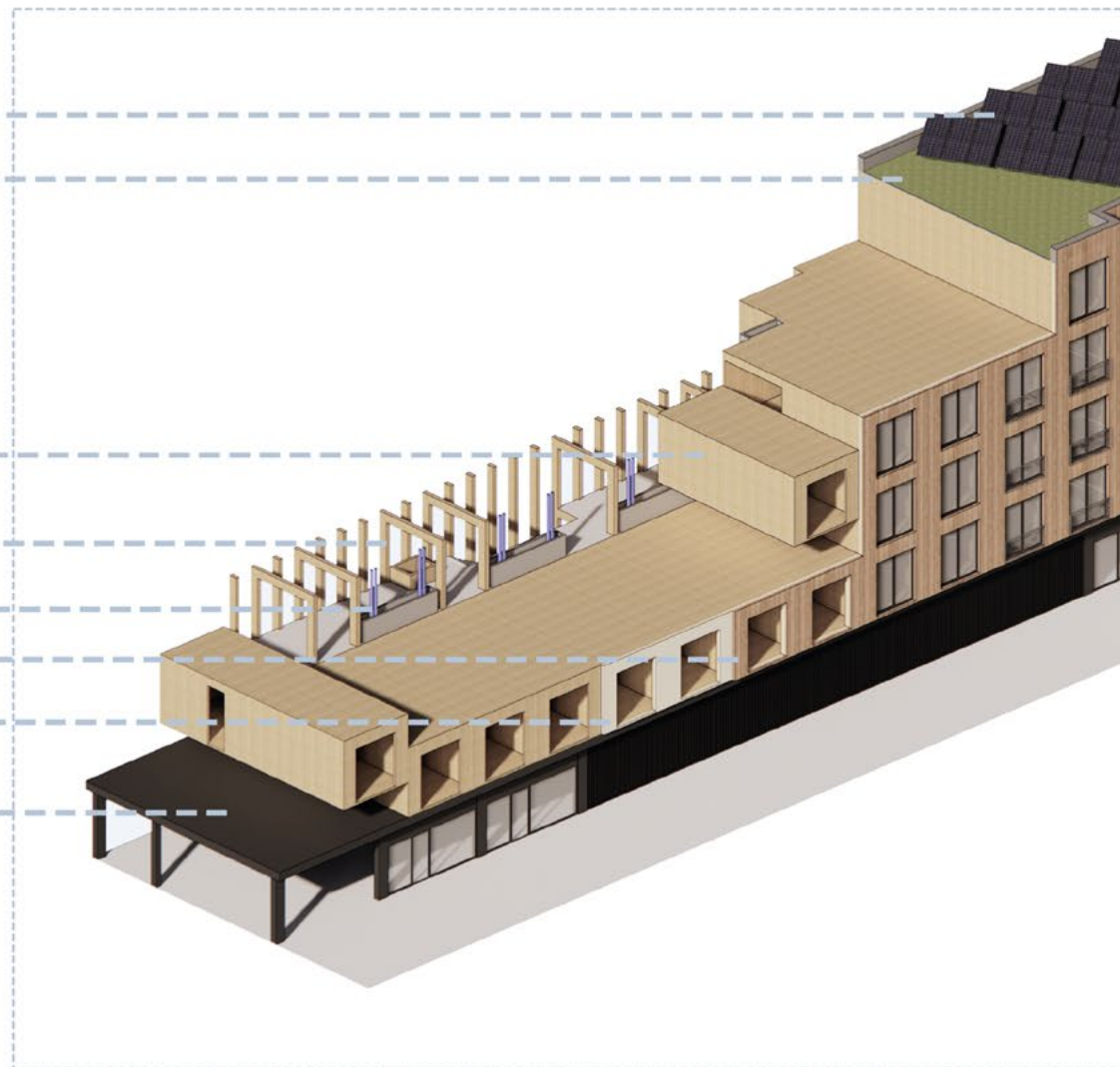
Izolácia

Železobetónová konštrukcia

_prízemie

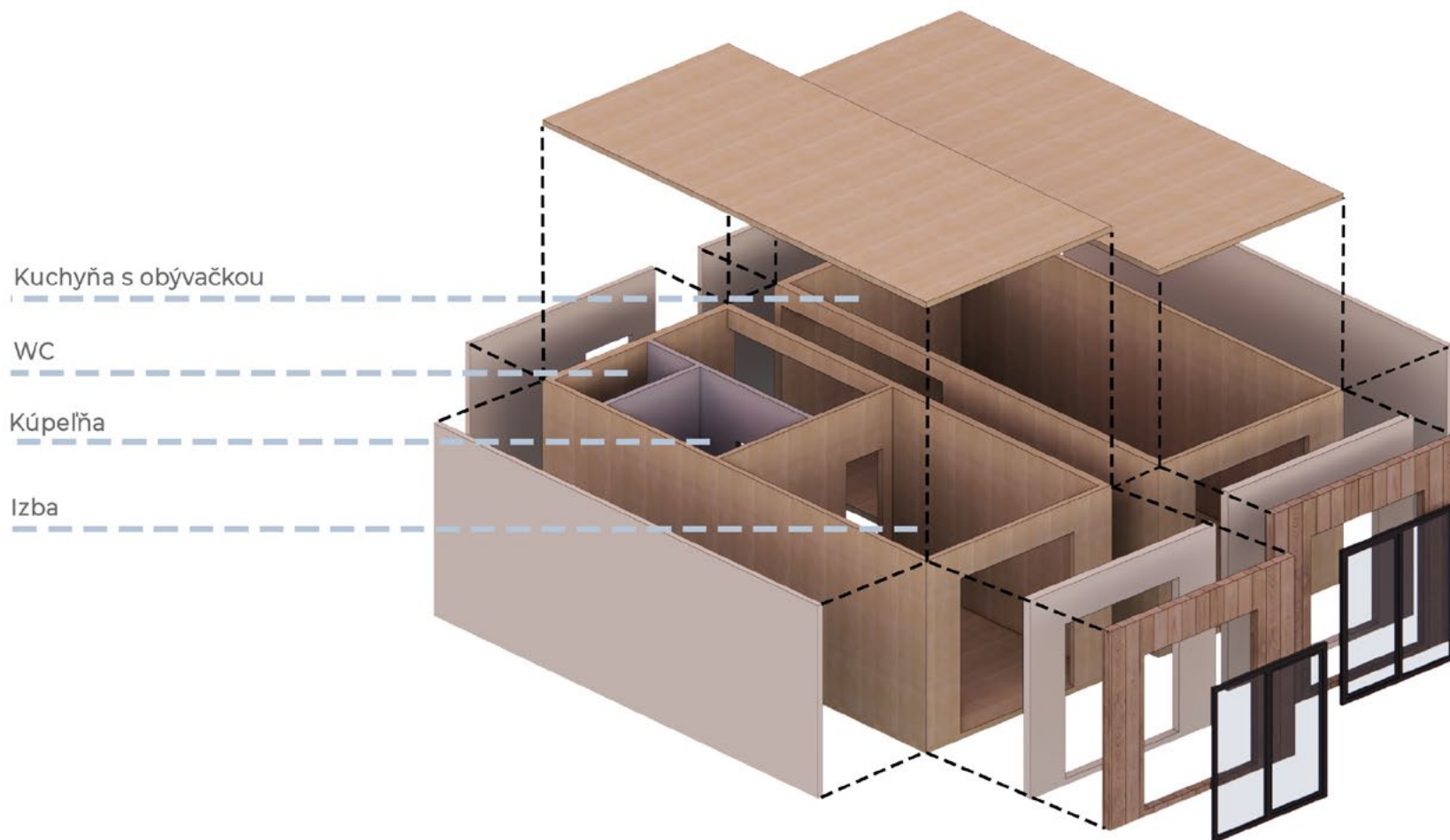
_suterén

_základy



Konštrukcia

Bytový dom 1



Typické podlažie Bytový dom 1



- Jednoizbové byty
- Trojizbové byty
- Dvojizbové byty
- Štvorizbové byty

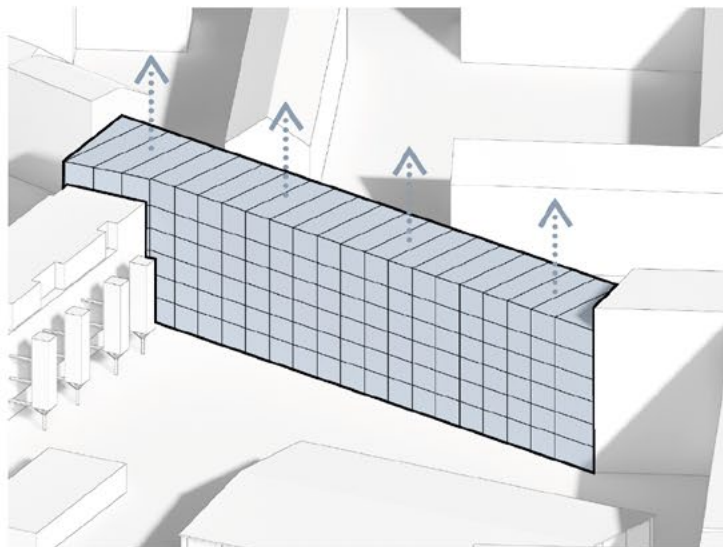




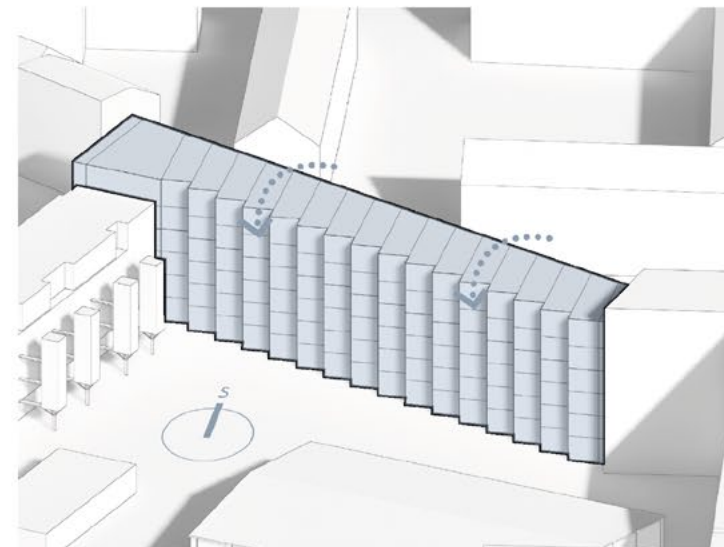


Koncept

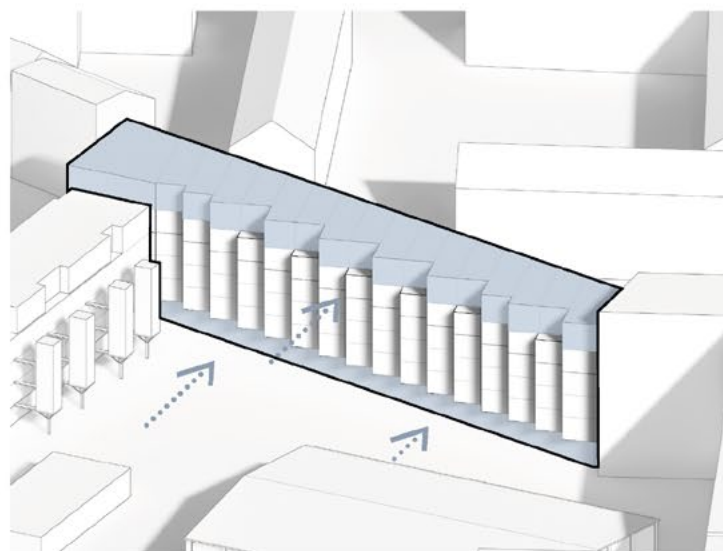
Bytový dom 2



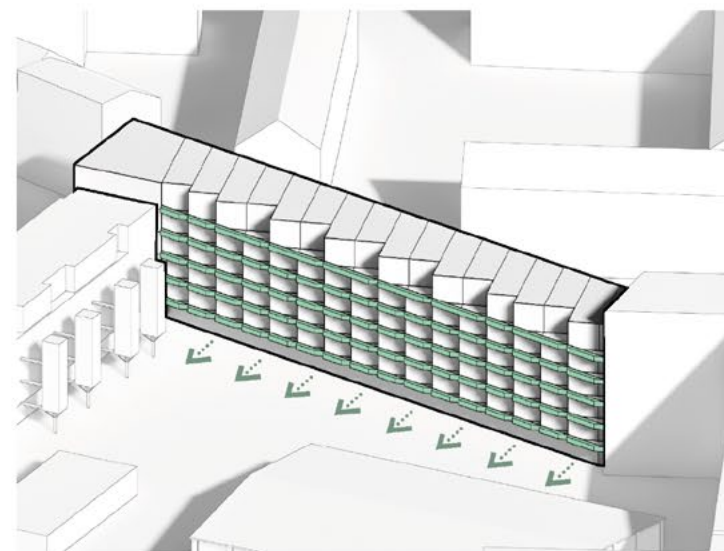
01__Návrh 6 podlažného polyfunkčného domu. Na prízemí navrhujem obchodné priestory, na zvyšných podlažiach bývanie.



02__Natočenie jednotlivých modulov priamo na juh pre zvýšenie možnosti využívania pasívnych solárnych ziskov.



03__Ustúpenie prízemia s účelom prestrešenia vstupov do obchodov a ustúpenie šiesteho podlažia s účelom pozdĺžneho členenia stavby.



04__Vytvorenie vertikálnej záhrady na balkóne každého z bytov. Záhrada je riešená formou kvetináčov predsadených pred zábradlím balkónu, v ktorých sú vysadené prevažne ťahavé, popínavé rastliny.

Typické podlažie
Bytový dom 2

