

Vojenské mikro-múzeum Vyhlídková veža

Zhotovitel: Jakub Voříšek
Vedúci práce: Ing. arch. Eva Vojteková, PhD.



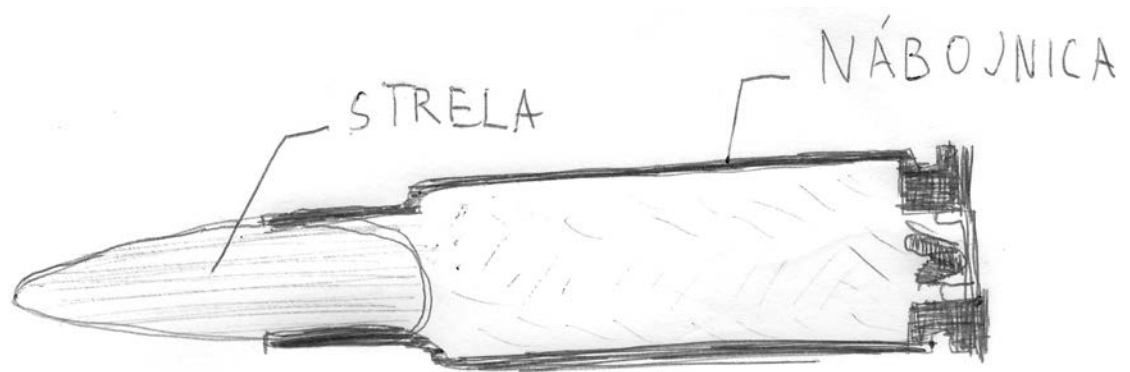
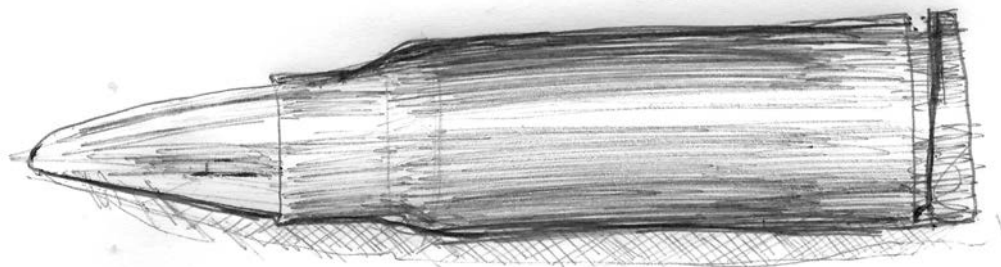
Náboj

Pekná cesta je výraznou komunikačnou tepnou sídliska Krasňany, ktorá spája Račiansku cestu s prírodným prostredím Malých Karpát. Pokračuje ako spevnená komunikácia v lese nad Krasňanmi až po areál Pod horárňou Krasňany, ktorý sa nachádza vyvýšenej ploche. Táto rekreačná oblasť, okrem úniku do prírody, poskytuje miesto na relax s detskými ihriskami a občerstvením pre cykloturistov a peších turistov smerujúcich na Malý Slavín, alebo do Marianky. V areáli sa nachádza Včelia lúka, na ktorú som vo svojom návrhu situoval vyhliadkovú vežu ako ďalší záujmový bod, umožňujúci výhľady na širokú panorámu Bratislavy. Týmto sa dosiahne ďalšie zatriktívnenie daného miesta.

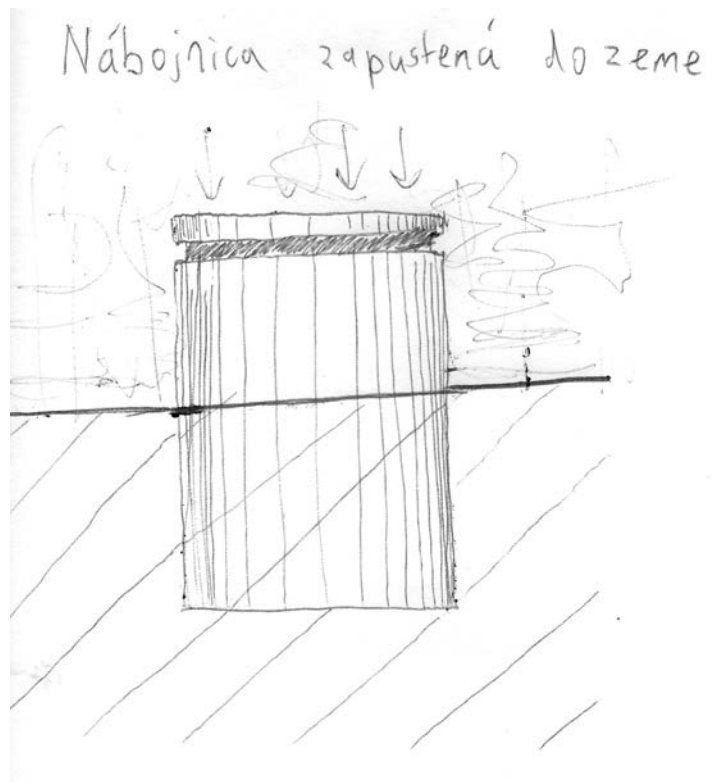
Možný potenciál tejto trasy ale nie je plne dosiahnutý. Popri ceste sa nachádzajú historický zaujímavé miesta, ktoré sú buď zničené alebo chátrajúce. Jedným z nich je areál "Muničák", ako pozostatok bývalého územia vojenského areálu, kde sa v minulosti nachádzali muničné sklady. V tomto areáli som sa rozhodol navrhnuť vojenské mikro-múzeum ako pripomienku bývalého využitia prírodného prostredia Karpát počas 20. storočia.

Inšpiráciu pre koncept stvárnenia objektov som našiel v samotnej munícii, ktorá sa v areáli skladovala. Obe stavby som symbolicky stvárnil ako rôzne časti náboja. Mikro-múzeum predstavuje nábojnicu vsunutú do zeme a vyhliadková veža svojím tvarom predstavuje strelu so zapichnutým hrotom.

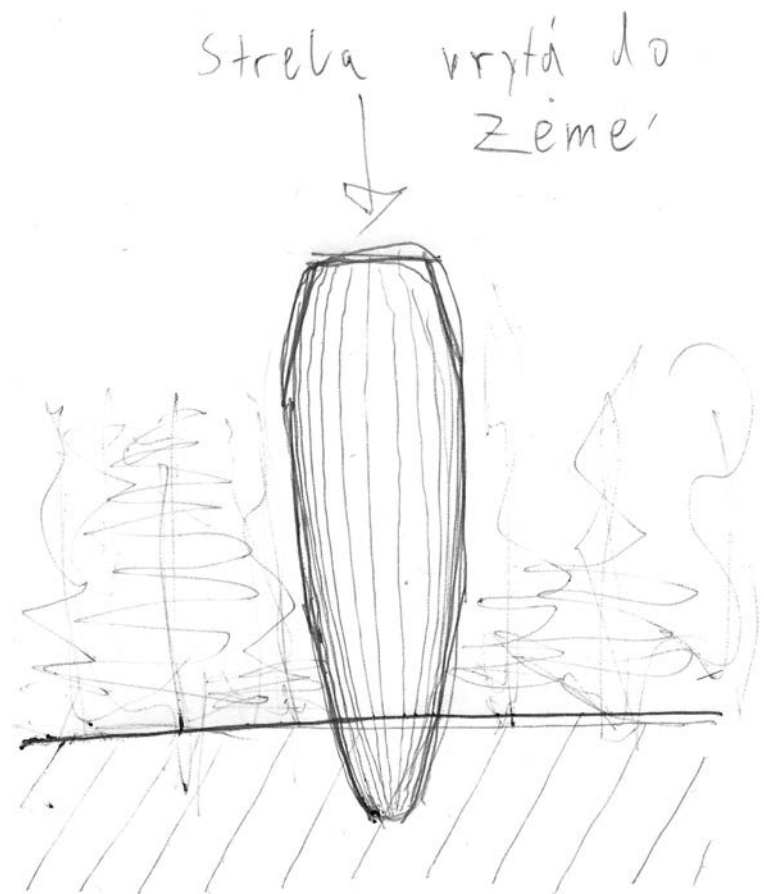




Vojenské múzeum



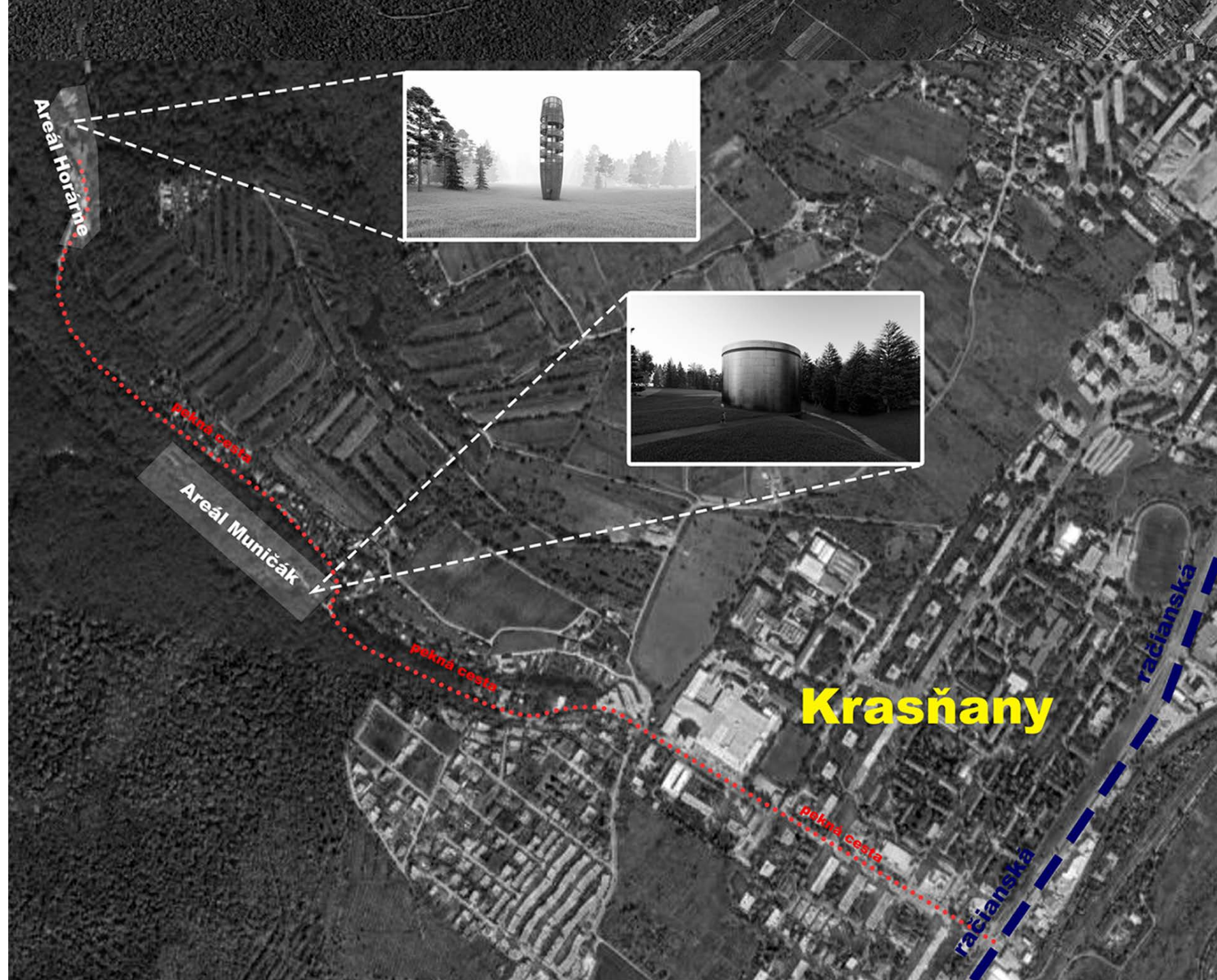
Vyhliadková veža



Bratislava - **Krasňany**



Pekná cesta



NÁBOJNICA



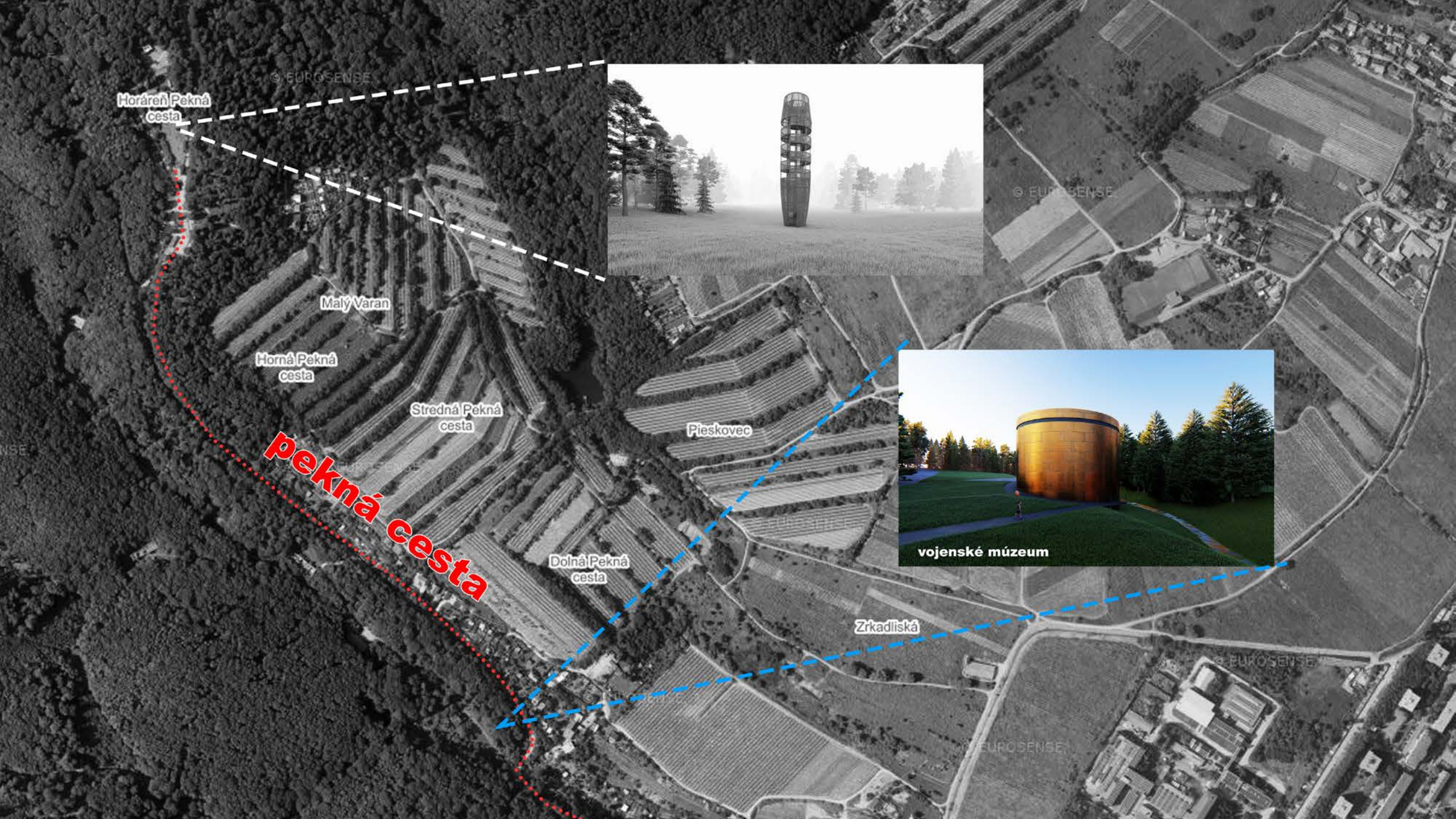
VOJENSKÉ MIKRO-MÚZEUM

Kvôli zachovaniu čistého tvaru "nábojnice" vedie vstup do budovy do podzemia, čo má u návštevníka zároveň evokovať atmosféru vojenského bunkra.

V chodbe s pokladnicou pohľad pritiahne prívetivé svetlo zo západnej presklenej steny, ktorá je už nad úrovňou jestvujúceho sklonitého terénu. Priestor vestibulu ohraňujúcej sklenenou stenou poskytuje pekný výhľad na Krasňanský les ohraňujúcej vodným tokom. Vestibul je pomyselným klinom do útrob nábojnice, v ktorom je výstava vojenstva vedená špirálovou rampou po obvodovej stene budovy. Denné svetlo prechádza do expozície z kruhovej presklenej strechy.







Horáreň Pekná cesta

© EUROSENSE

Malý Varan

Horná Pekná cesta

Stredná Pekná cesta

Pleskovec

Dolná Pekná cesta

Zrkadliská

pekná cesta



© EUROSENSE



vojenské múzeum

© EUROSENSE

EUROSENSE

Úprava objektu starej Háčovne

Muzéum

Areál „Muničák“

Parkovanie

Mučiansky potok

Pekná cesta

Pekná cesta

Pekná cesta

© EUROSENSE

© EUROSENSE

© EUROSENSE

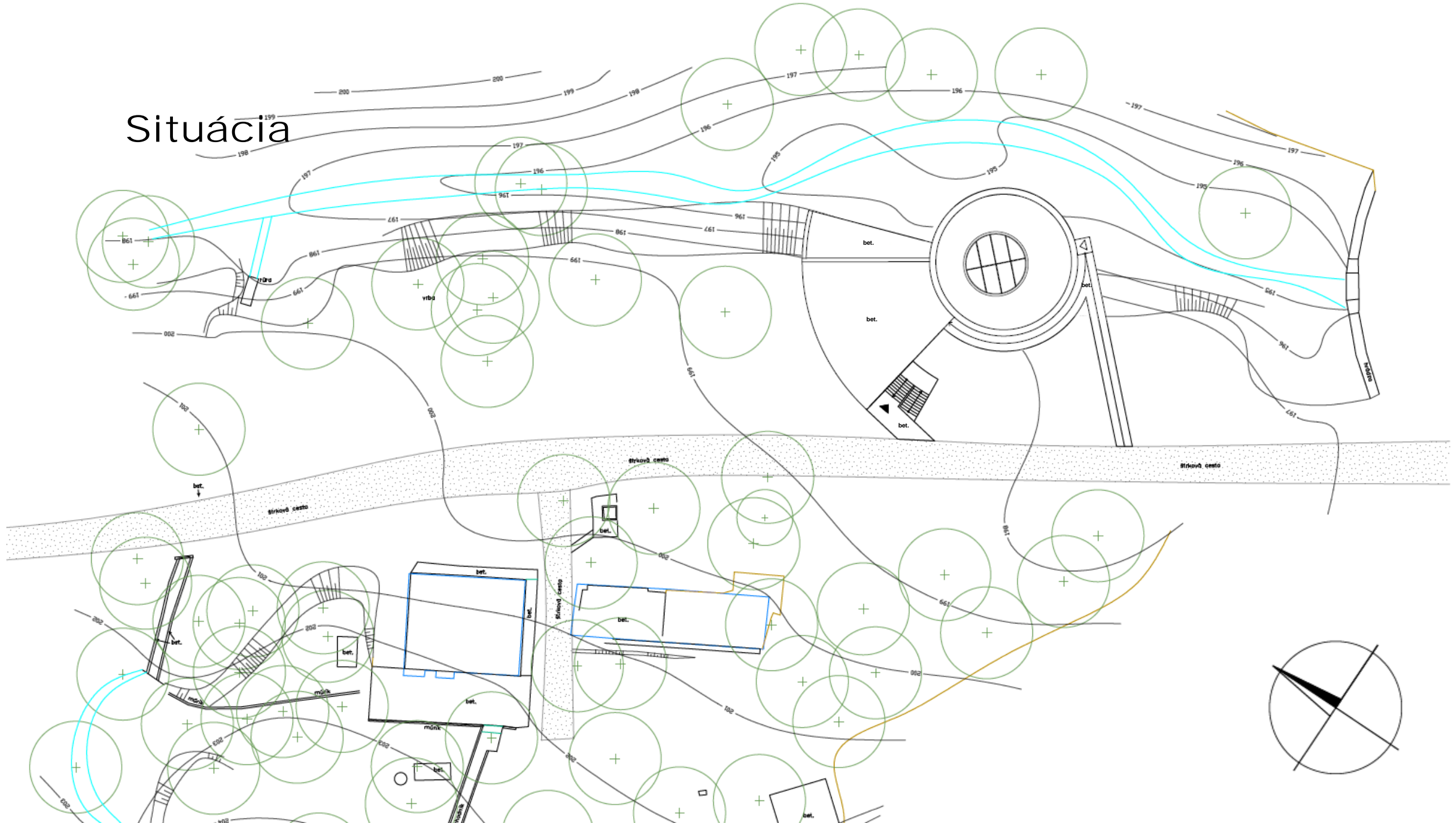
© EUROSENSE

© EUROSENSE

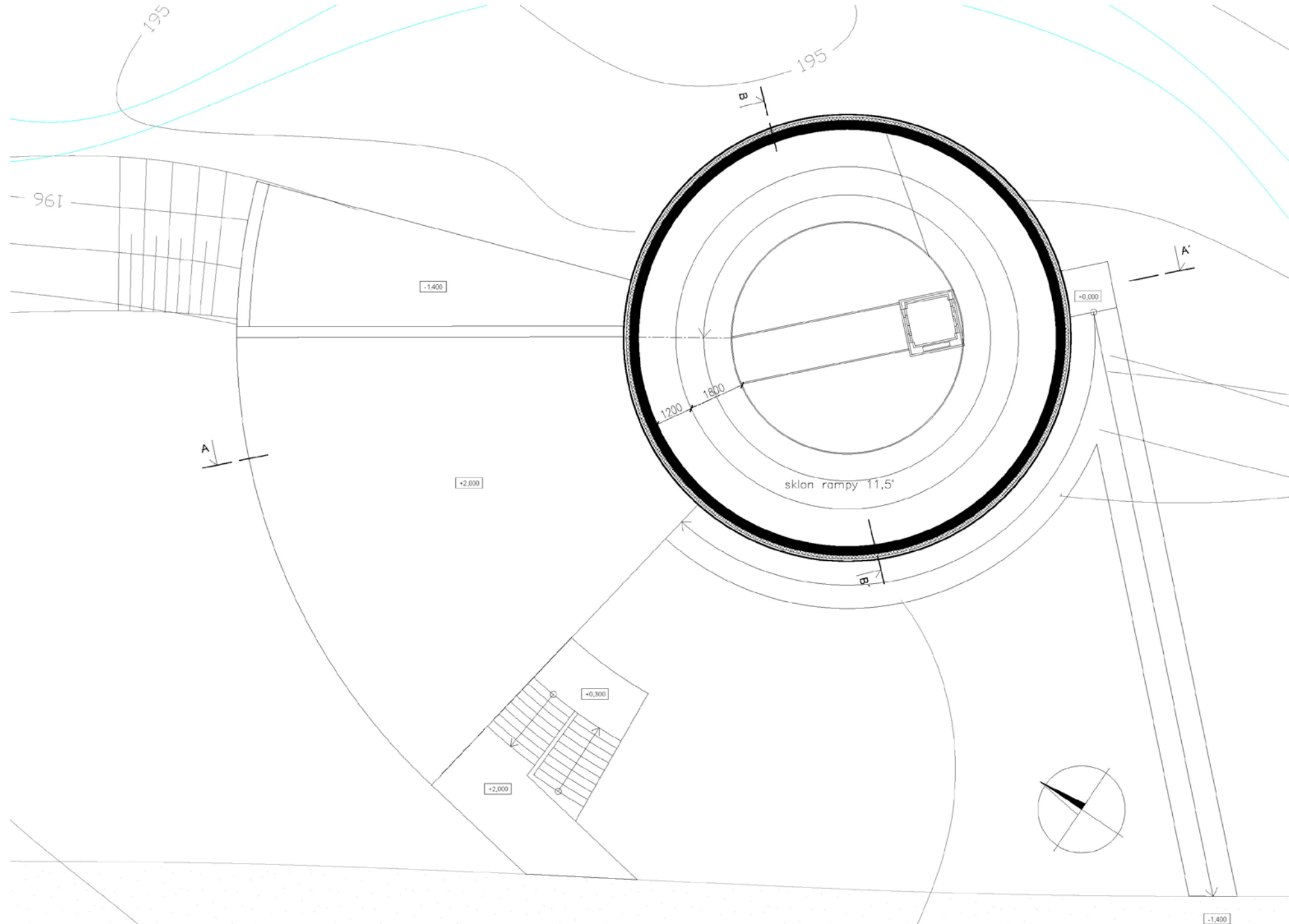
© EUROSENSE

© EUROSENSE

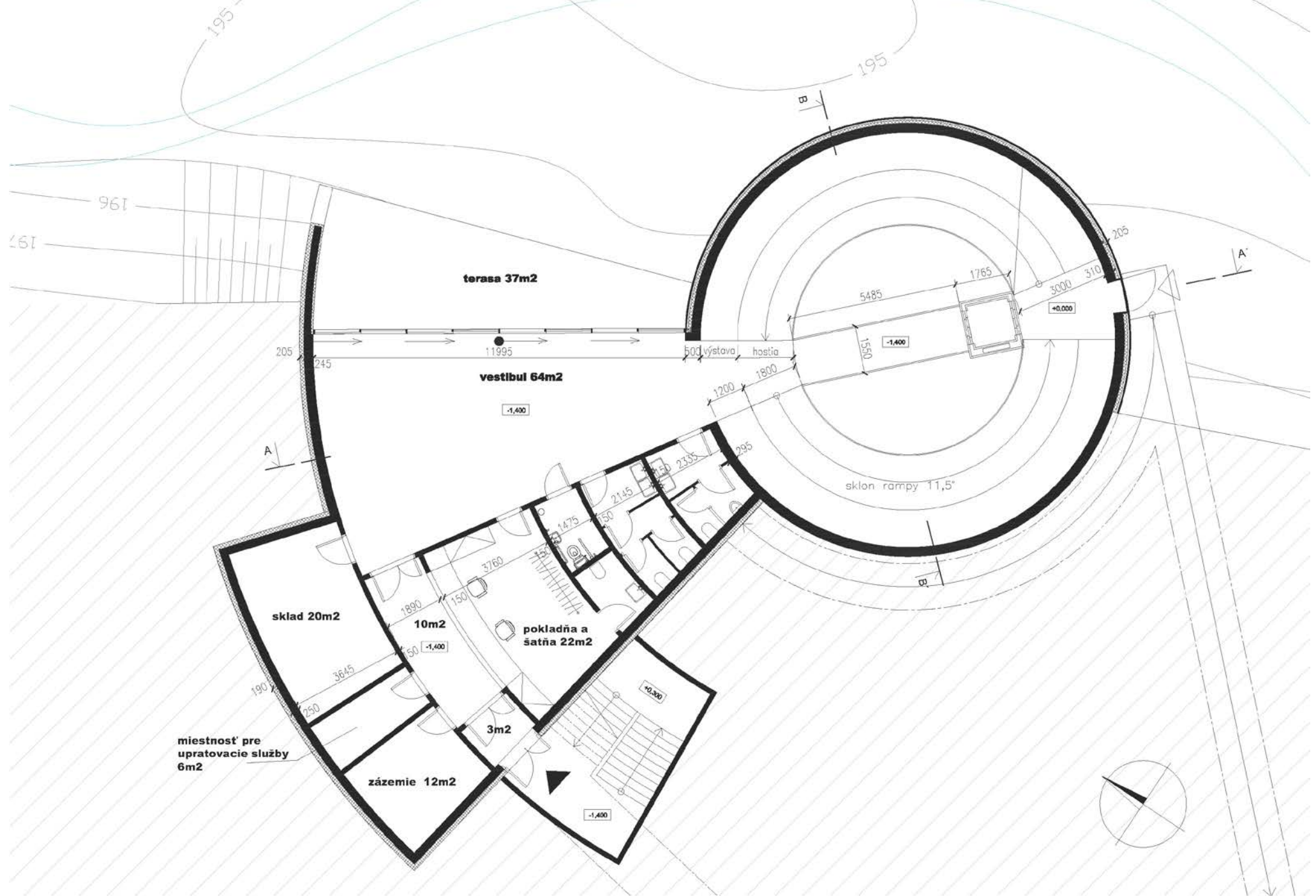
Situácia



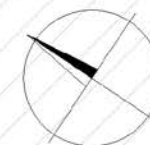
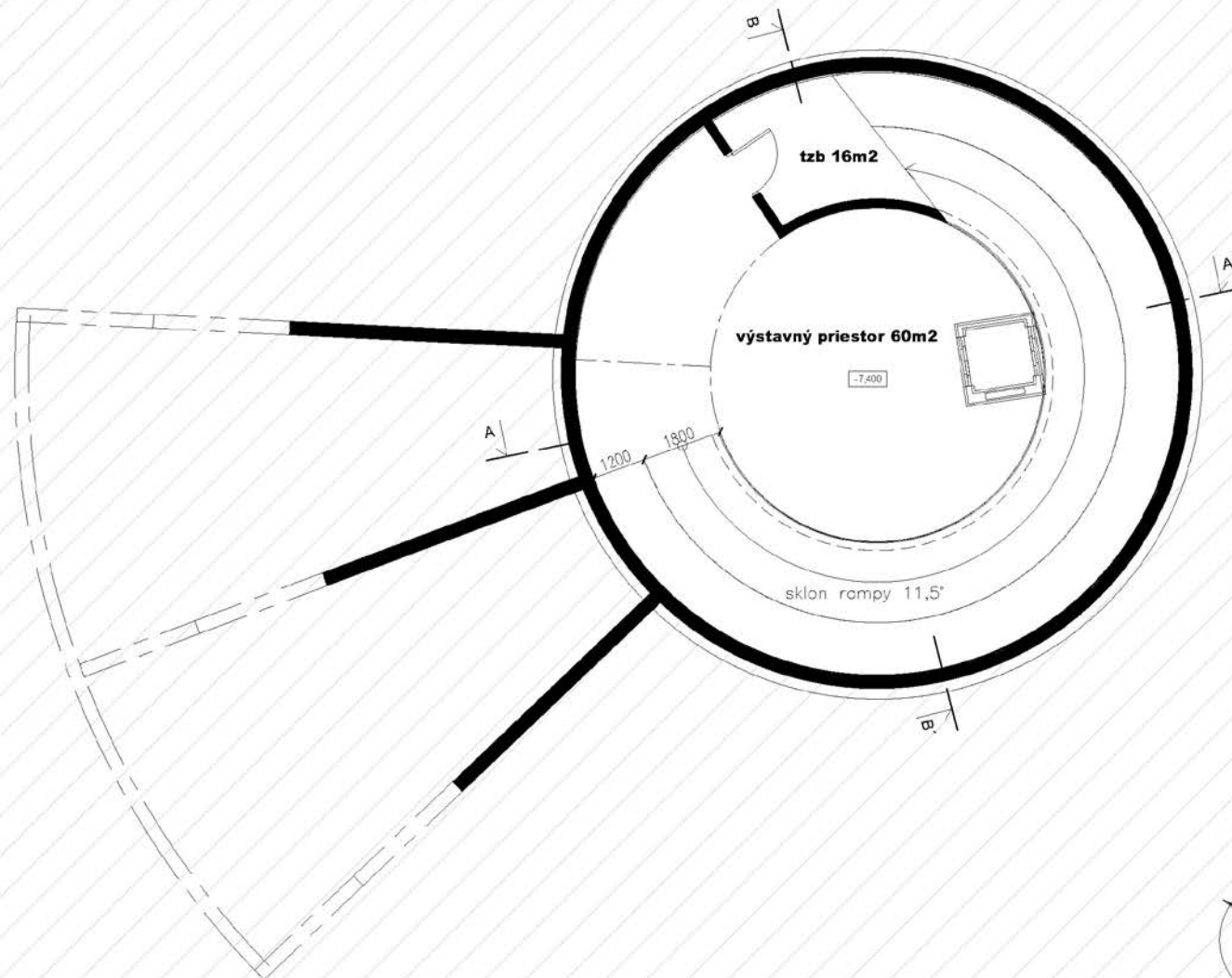
1. NP



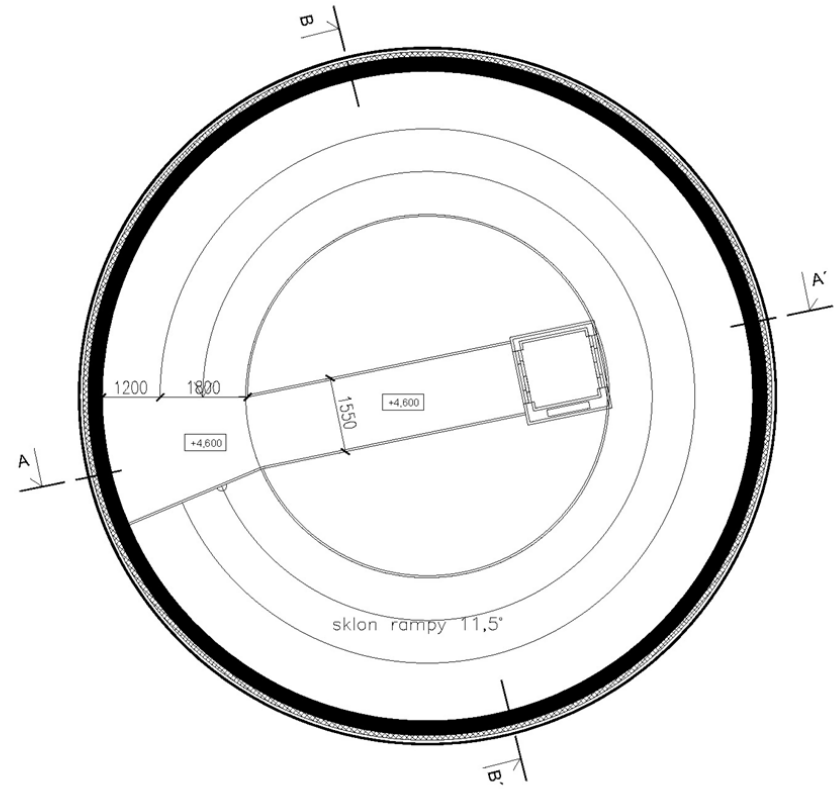
1. PP



3. PP



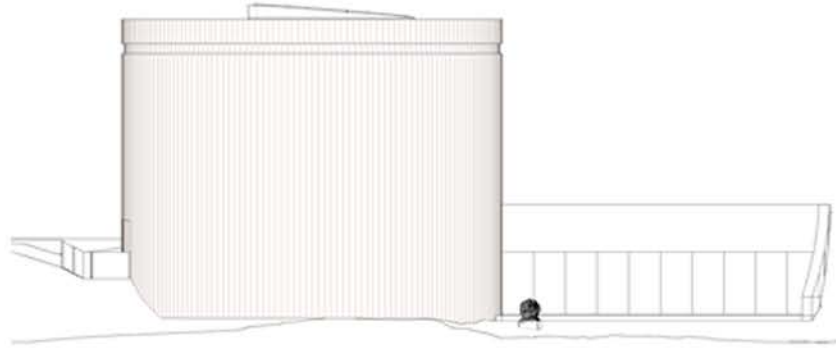
2. NP



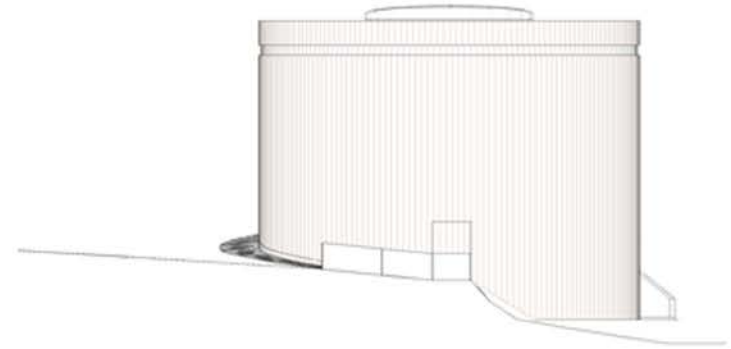
REZ B - B'



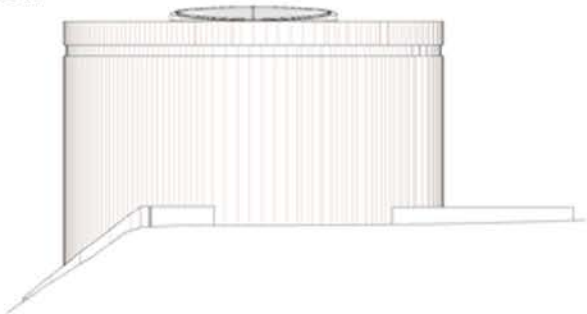
SZ



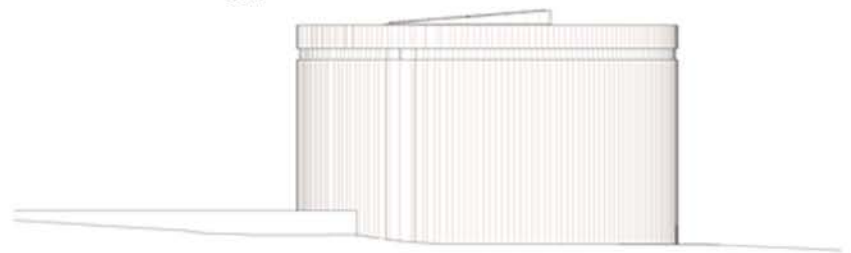
JZ



SV



JV









STRELA



Vyhliadková veža na peknej ceste

VYHLIADKOVÁ VEŽA

Objekt vyhliadkovej veže má výšku 22 metrov a skladá sa zo 7,5 podlaží. Konštrukčná výška podlažia je 2,8 m. Vyhliadka z vrcholu veže poskytuje panorámu na Bratislavu, ktorú ohraničuje rafinéria Slovnaft, letisko a za dobrého počasia je vidno až Malinovo. Veža má formu strely zapichnutej do zeme. Strela je po výške rozdelená na 3 časti:

1. Spodná časť (0,0m až 8,4m) sa rozširuje smerom nahor a predstavuje hrot reálnej strely. Nachádza sa v nej vstup do objektu vyhliadkovej veže, ktorý je situovaný z južnej strany a prístupný z Peknej cesty.
2. Stredná časť (8,4m až 18,2m) má pôdorysne opakujúce sa podlažia. Ich pôdorysný tvar pripomína symbol Yin Yang. Podlažia a medzipodlažia navzájom do seba zapadajú a vytvárajú po každom pol-podlaží vyhliadky, poskytujúce výhľady vždy na protilahlé strany.
3. Vrchná časť (18,2m až 22,25m) sa mierne zužuje a ramená jej schodiska sú o polovicu šírky schodiska užšie, čím sa dosahuje väčšia pochôdzna plocha na najvyššom poschodí.

Schodisko so svojimi konštrukčnými prvkami vytvára analógiu „šerovacích“ stien, ktoré sa používajú pri jadrách výškových budov. Vodorovné nosné prvky v úrovni podlažných dosiek a zábradlí v podobe prstencov prenášajú horizontálne zaťaženie od vetra do „šerovacích“ stien komunikačného schodiskového jadra. Zvislé prvky v podobe obvodových zvislých oceľových prútov vytvára mikro-tubus veže, ktorý prenáša vodorovné zaťaženie od vetra spolu s vlastným zaťažením veže do základovej konštrukcie. Základy sú tvarovo navrhnuté ako analógia základu bratislavskej televíznej veže Kamzík. Obvodový tubus veže je v zúženej spodnej a hornej zabezpečený dodatočným diagonálnym stužením lanami. Ako opláštenie konštrukcie sú použité platne z ťahaného plechu, ktorých povrch je žiarovo pozinkovaný.





Horáreň Pekná
cesta

© EUROSENSE

Malý Varan

Horná Pekná
cesta

Stredná Pekná
cesta

Pleskovec

Dolná Pekná
cesta

pekná cesta

vyhliadková veža



© EUROSENSE



vojenské múzeum

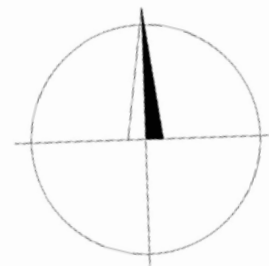
Zrkadliská

© EUROSENSE

EUROSENSE

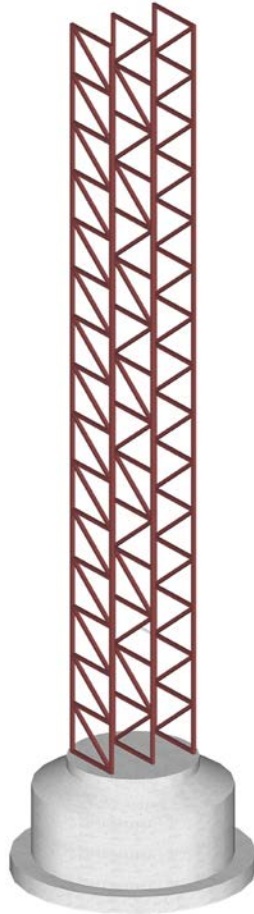
SITUÁCIA

Horáreň Pekná
cesta

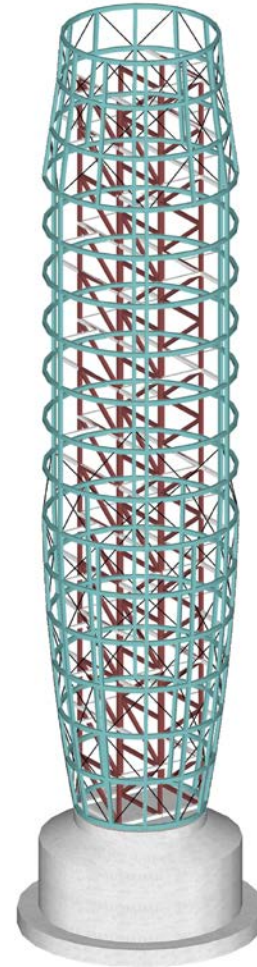


KONŠTRUKCIA

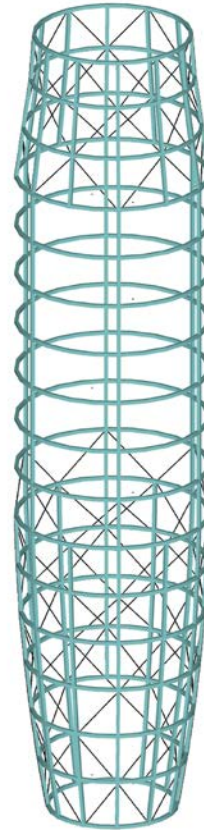
ŠEROVACIE STENY



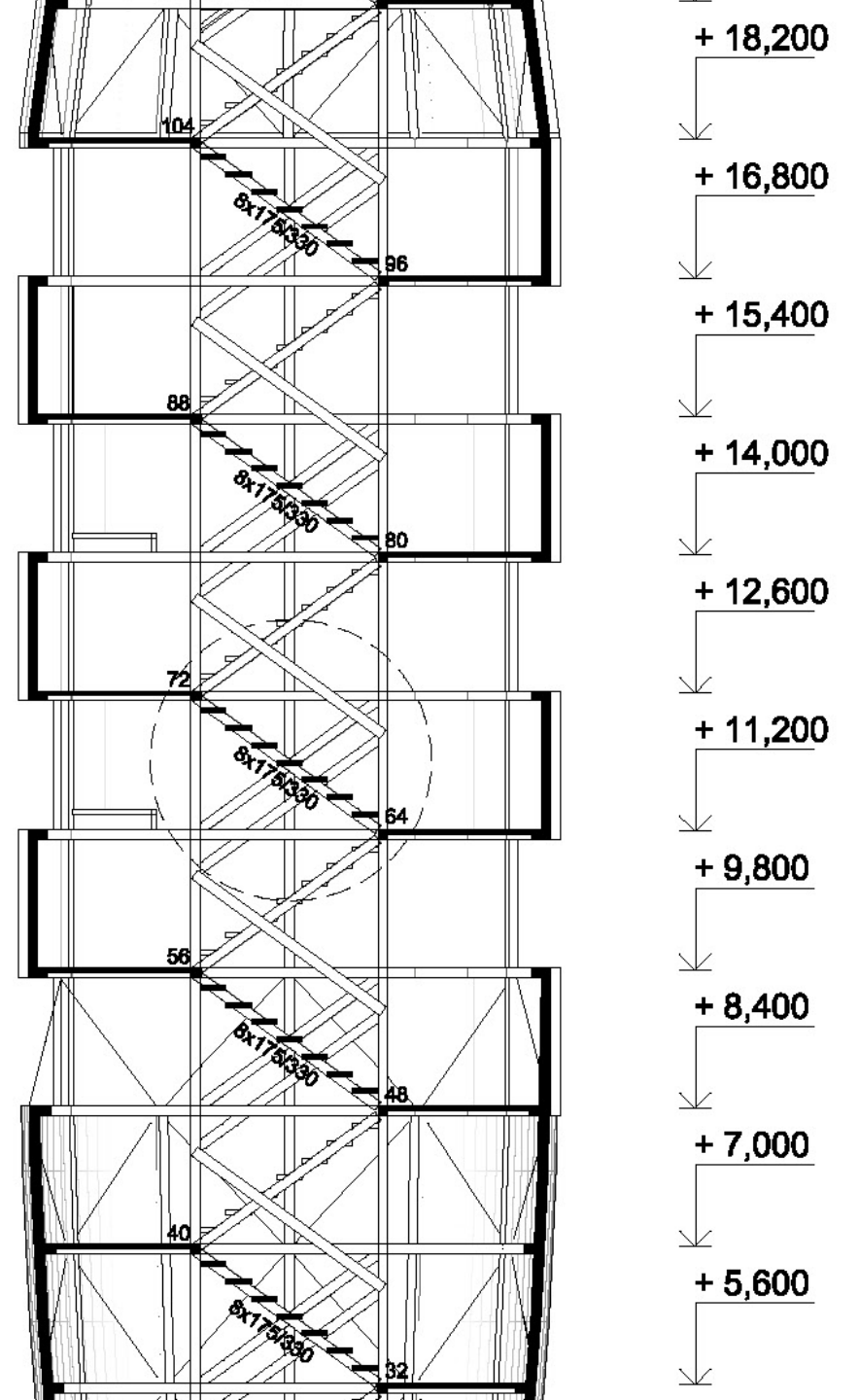
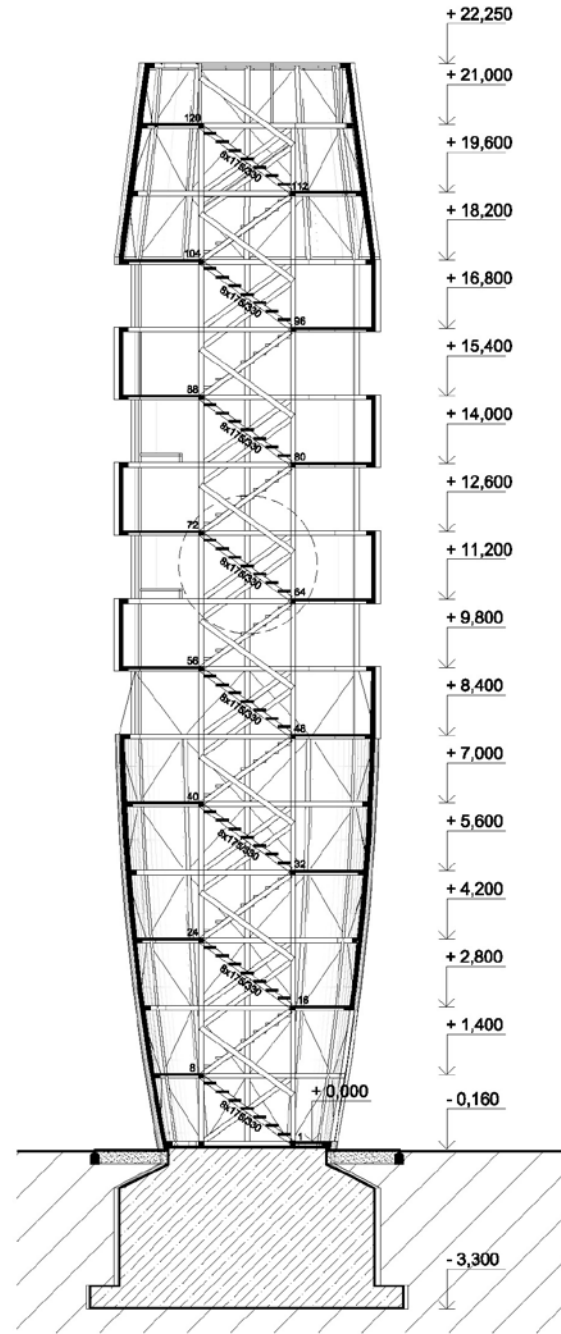
STRELA



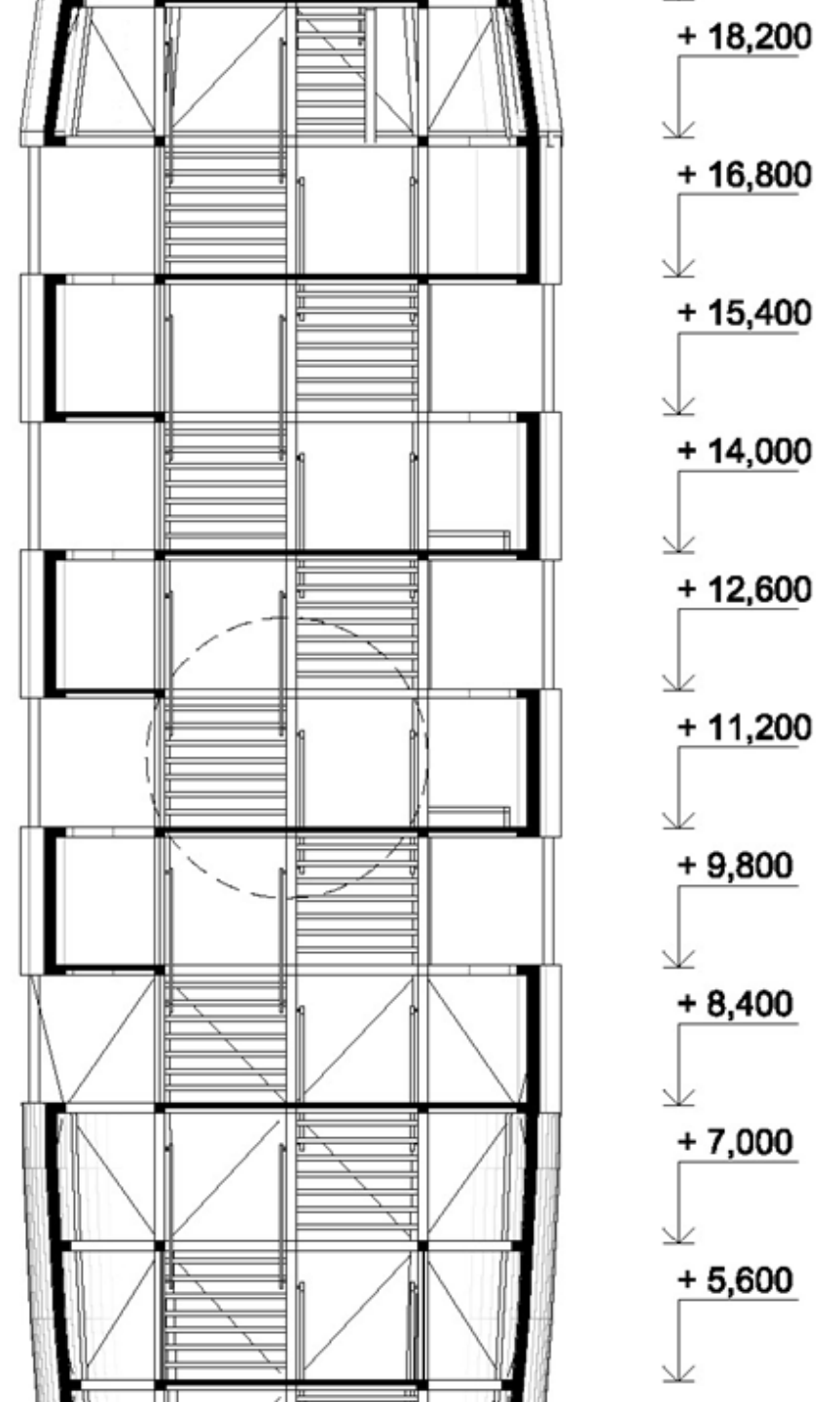
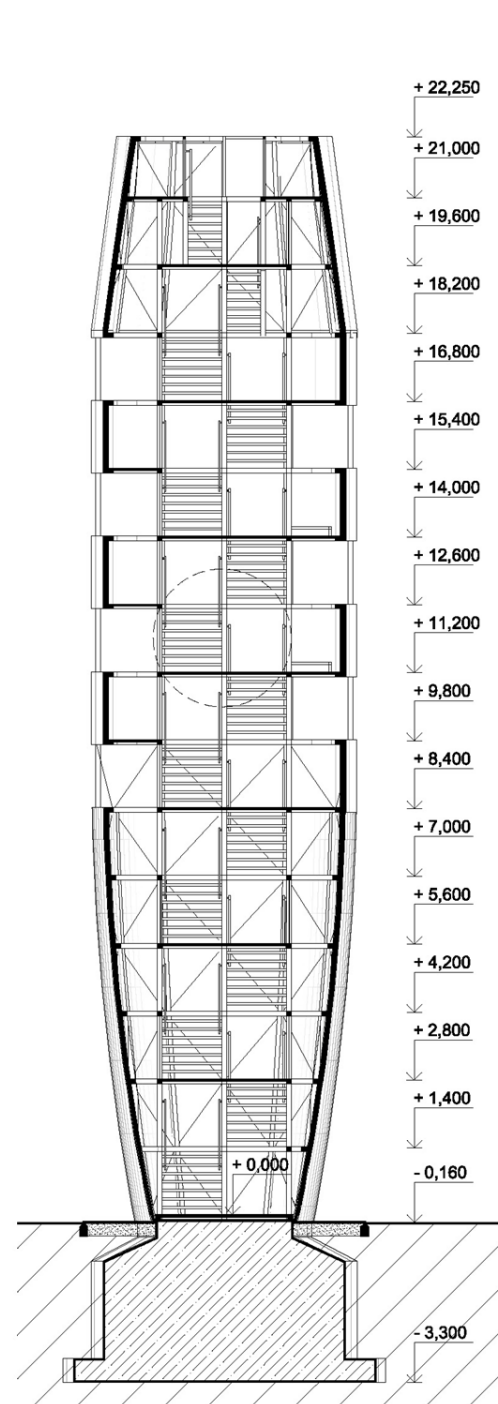
TUBUS



REZ A - A'

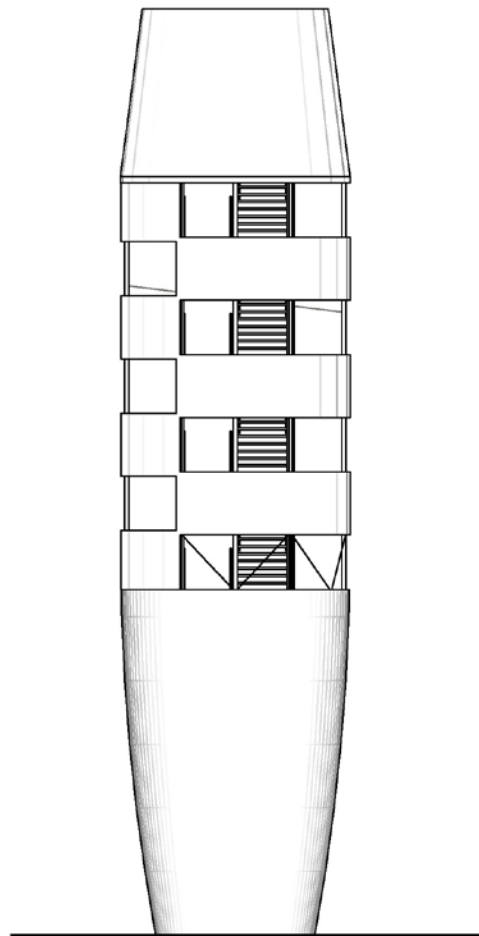


REZ B - B

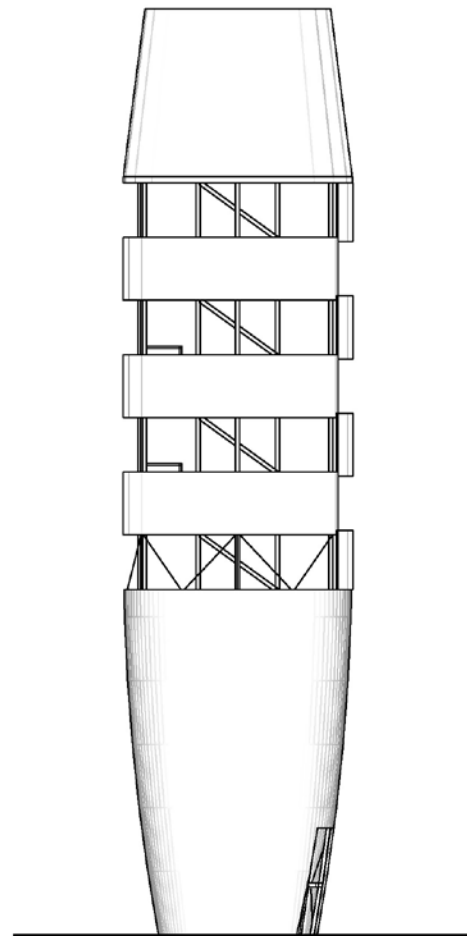


Pohl'ady

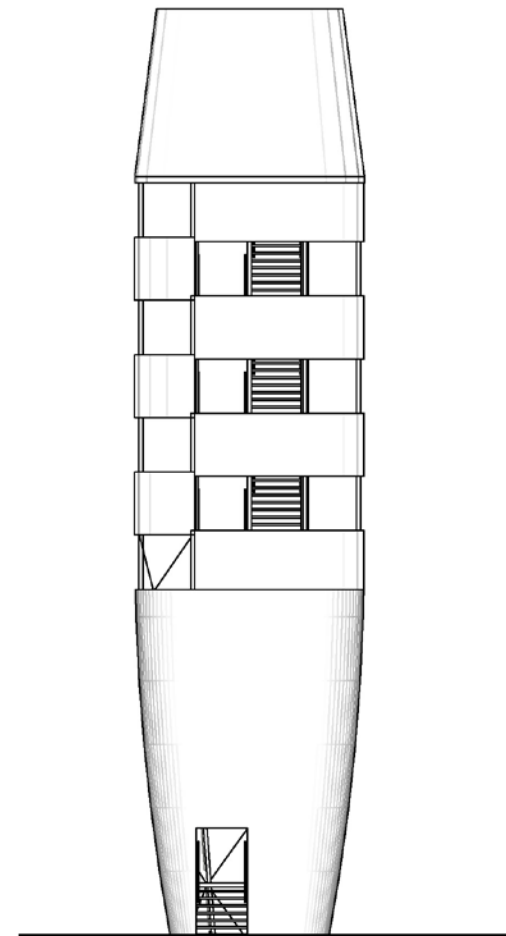
s



z



J













Letisko MR
Štefánika

Nový Život

Malinovo

Hubice

Most pri
Bratislave

Hviezdoslavov

VRAKUNA

Báč

Dunajská
Lužná

Rovinka

Dunaj

Kalinkovo

Hamuliakovo

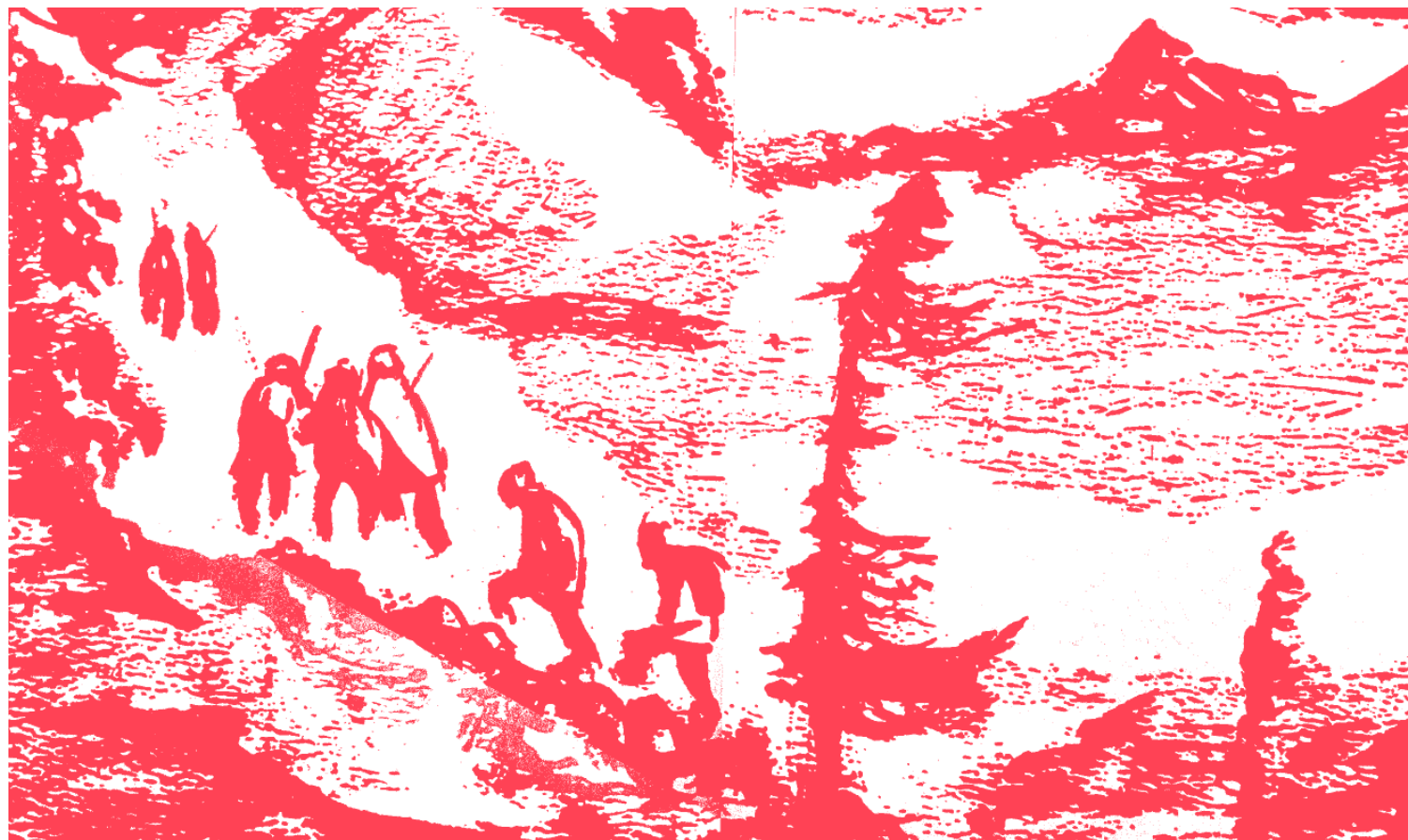


ČUNOVO

Základná škola s
materskou školou...

Kaplnka svätého
Urbana biskupa a...

Areál Muničák



Nábojnica & Strela

Zhotoviteľ: Jakub Voříšek

Vedúci práce: Ing. arch. Eva Vojteková, PhD.

Ilustrácie: KOLEKTÍV NARODOPISNÉHO ÚSTAVU SAV, Slovenské národné povstanie v ľudovej tvorbe, 1974