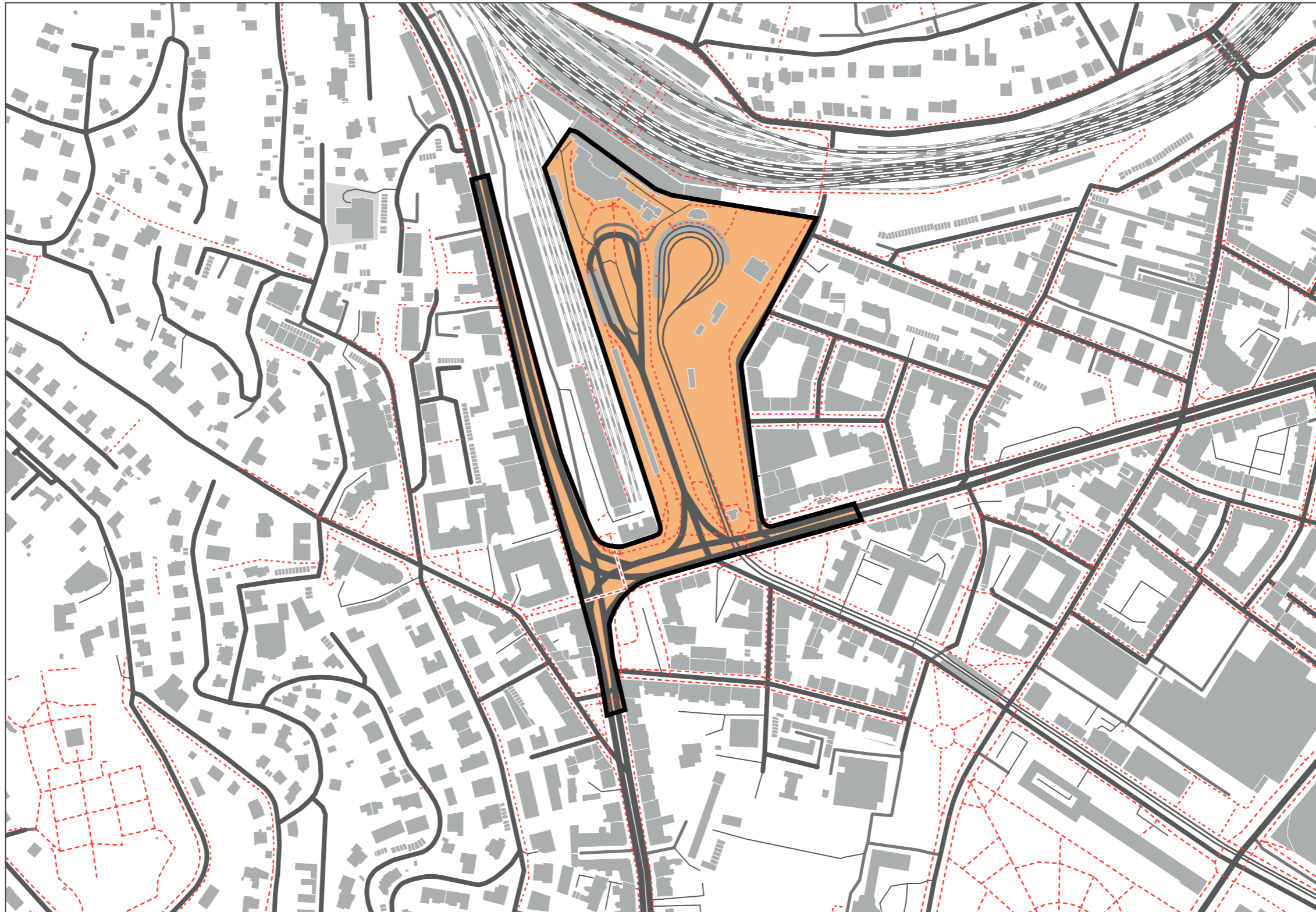


Poloha navrhovaného územia vrámci mesta Bratislava

| | |
|---|----------------------|
| STU Bratislava, Fakulta architektúry | |
| Predmet: 2_AT3_A, Ateliér III Atelierová tvorba | Akad. rok 2020/21 |
| Téma: Námestie Franza Liszta, Bratislava | |
| Študent: Bc. Marko Rimár, Bc. Branislav Pavlo | |
| Vedúci práce: Ing. arch. Eva Vojteková, PhD. | |
| Garant predmetu: prof. Ing. arch. Vladimír Šimkovič, PhD. | |

| | |
|-------------|-----------------|
| STU FA | |
| Dátum: | 21.12.2020 |
| Mierka: | |
| Obsah: | Lokalita |
| Č. výkresu: | 1. |

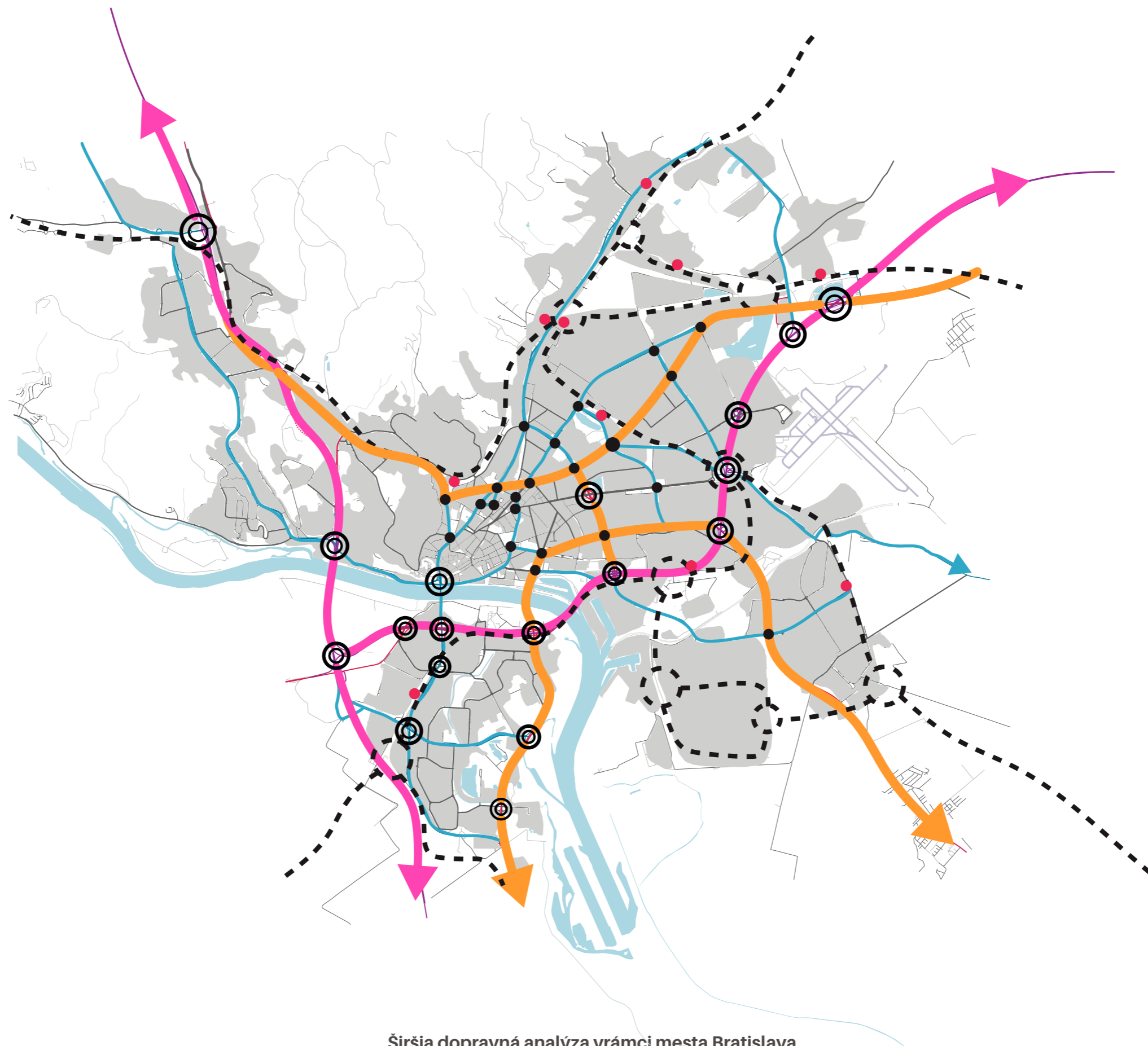


Ohraničenie navrhovaného územia

 Navrhované územie

| | |
|---|----------------------|
| STU Bratislava, Fakulta architektúry | |
| Predmet: 2_AT3_A, Ateliér III Atelierová tvorba | Akad. rok 2020/21 |
| Téma: Námestie Franza Liszta, Bratislava | |
| Študent: Bc. Marko Rimár, Bc. Branislav Pavlo | |
| Vedúci práce: Ing. arch. Eva Vojteková, PhD. | |
| Garant predmetu: prof. Ing. arch. Vladimír Šimkovič, PhD. | |

| |
|---|
|  |
| Dátum: 21.12.2020 |
| Mierka: |
| Obsah: Lokalita |
| Č. výkresu: 2. |

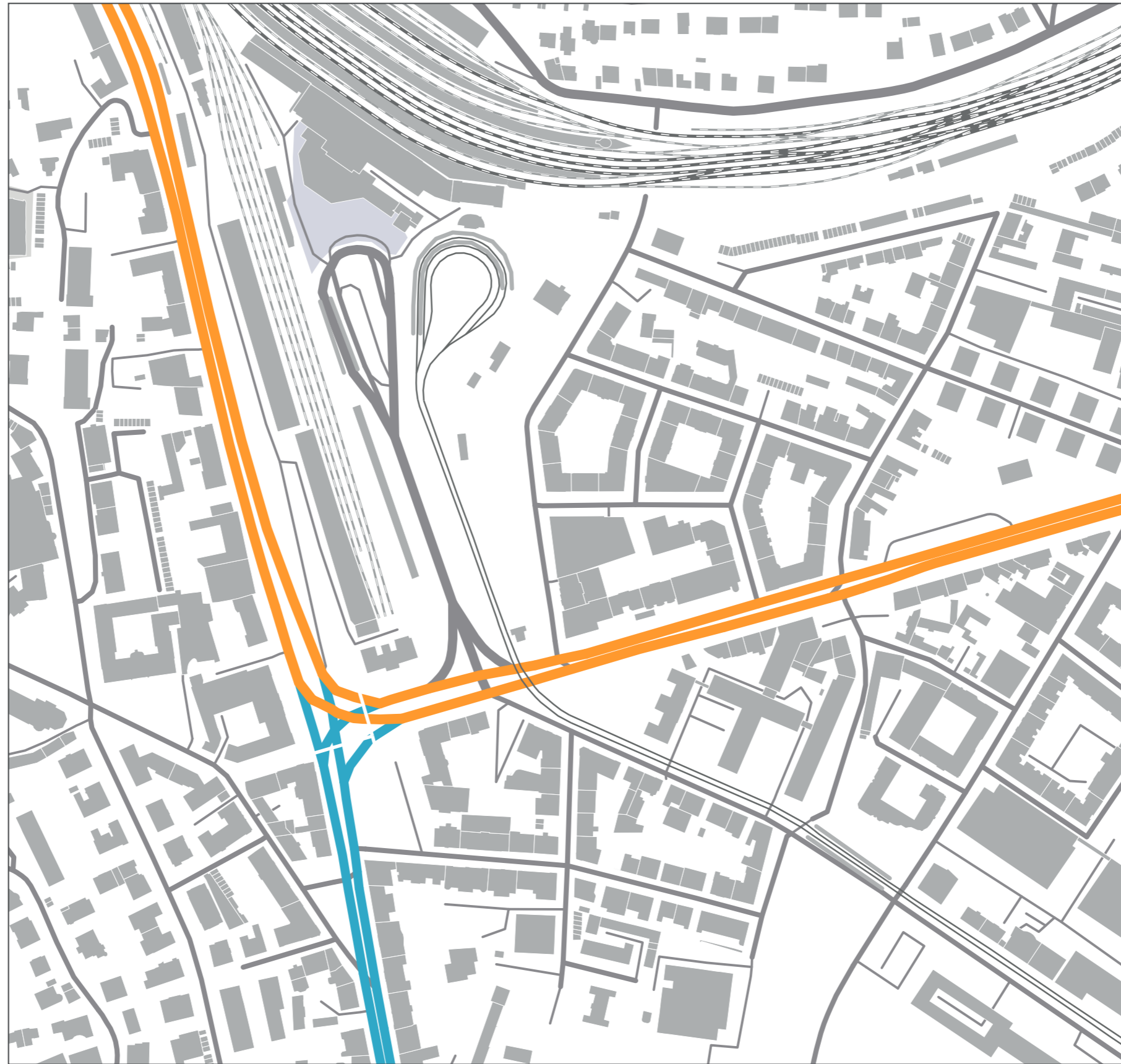


Širšia dopravná analýza vrámci mesta Bratislava

- Železnica
- Zberná komunikácia - FT B1
- Križovatka vnútromestská
- autobusová stanica
- Dialnica a rýchl. komunik. FT A1
- Zberná komunikácia - FT B2
- ⊙ Križovatka železničná
- Vodstvo
- Rýchlostná komunikácia - FT A2
- ⊙⊙ Križovatka urovňová/mimouro.
- Železničná stanica
- Zastavané územie

| | |
|---|----------------------|
| STU Bratislava, Fakulta architektúry | |
| Predmet: 2_AT3_A, Ateliér III Atelierová tvorba | Akad. rok 2020/21 |
| Téma: Námestie Franza Liszta, Bratislava | |
| Študent: Bc. Marko Rimár, Bc. Branislav Pavlo | |
| Vedúci práce: Ing. arch. Eva Vojteková, PhD. | |
| Garant predmetu: prof. Ing. arch. Vladimír Šimkovič, PhD. | |

| |
|------------------------|
| STU FA |
| Dátum: 21.12.2020 |
| Mierka: |
| Obsah: Lokalita |
| Č. výkresu: 3. |

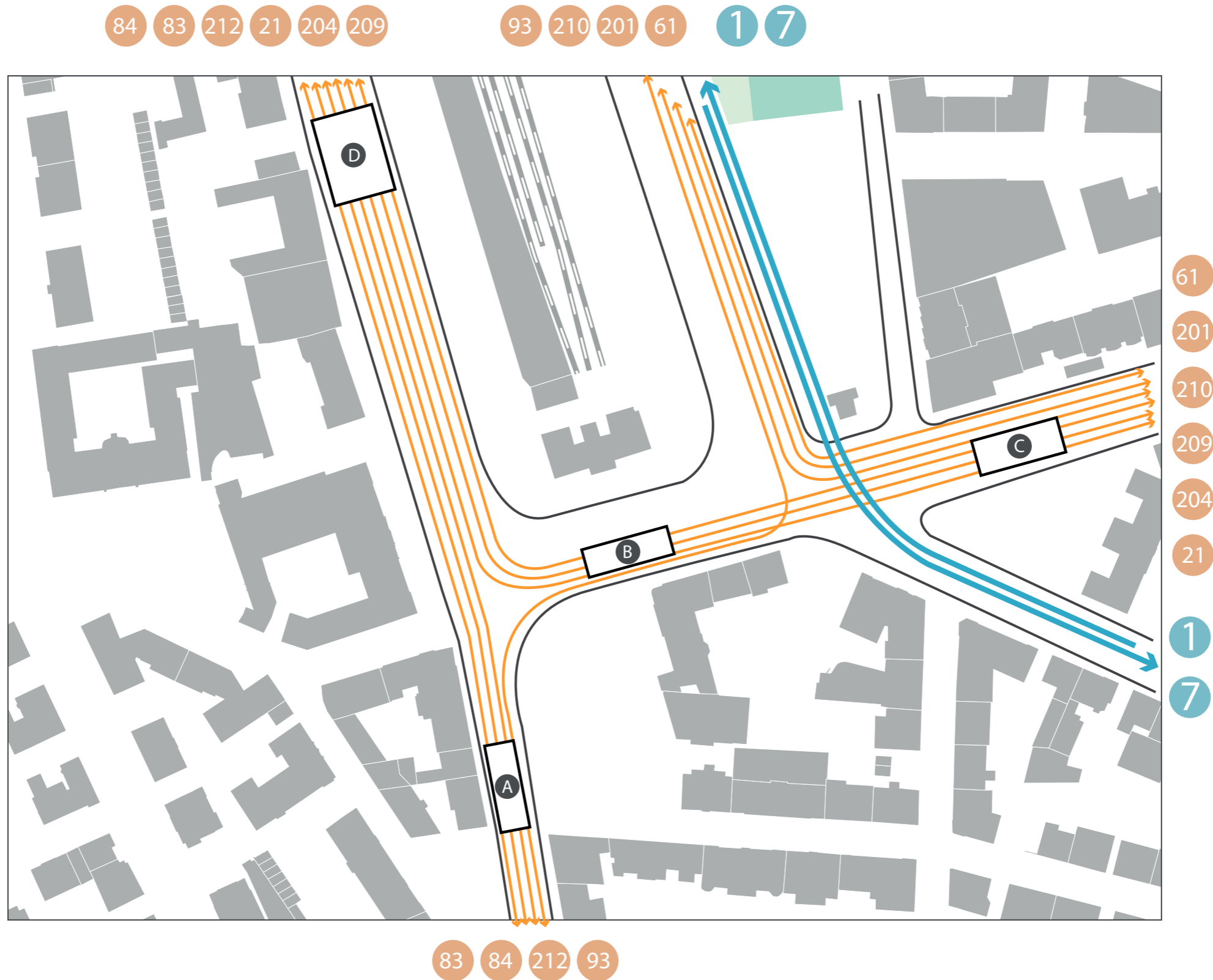


Dopravná analýza v rámci navrhovaného územia

- rychlostná komunikácia - FT A2
 - zberná komunikácia FT B1
- zberná komunikácia FT B2
 - Zastavané územie

| | |
|---|----------------------|
| STU Bratislava, Fakulta architektúry | |
| Predmet: 2_AT3_A, Ateliér III Atelierová tvorba | Akad. rok 2020/21 |
| Téma: Námestie Franza Liszta, Bratislava | |
| Študent: Bc. Marko Rimár, Bc. Branislav Pavlo | |
| Vedúci práce: Ing. arch. Eva Vojteková, PhD. | |
| Garant predmetu: prof. Ing. arch. Vladimír Šimkovič, PhD. | |

| | |
|-------------|------------|
| | STU FA |
| Dátum: | 21.12.2020 |
| Mierka: | |
| Obsah: | Lokalita |
| Č. výkresu: | 4. |



Analýza verejnej dopravy v rámci navrhovaného územia

Spoje MHD hlavné

- 84
- 83
- 212
- 21
- 204
- 209
- 210
- 201
- 61
- 93

frekvencia - 5 - 10 minút

Spoje MHD vedľajšie

- 32
- 41
- 74
- 184

frekvencia - 10 - 20 minút

Spoje električky

- 1
- 7

frekvencia - 5 - 10 minút

Zástavky

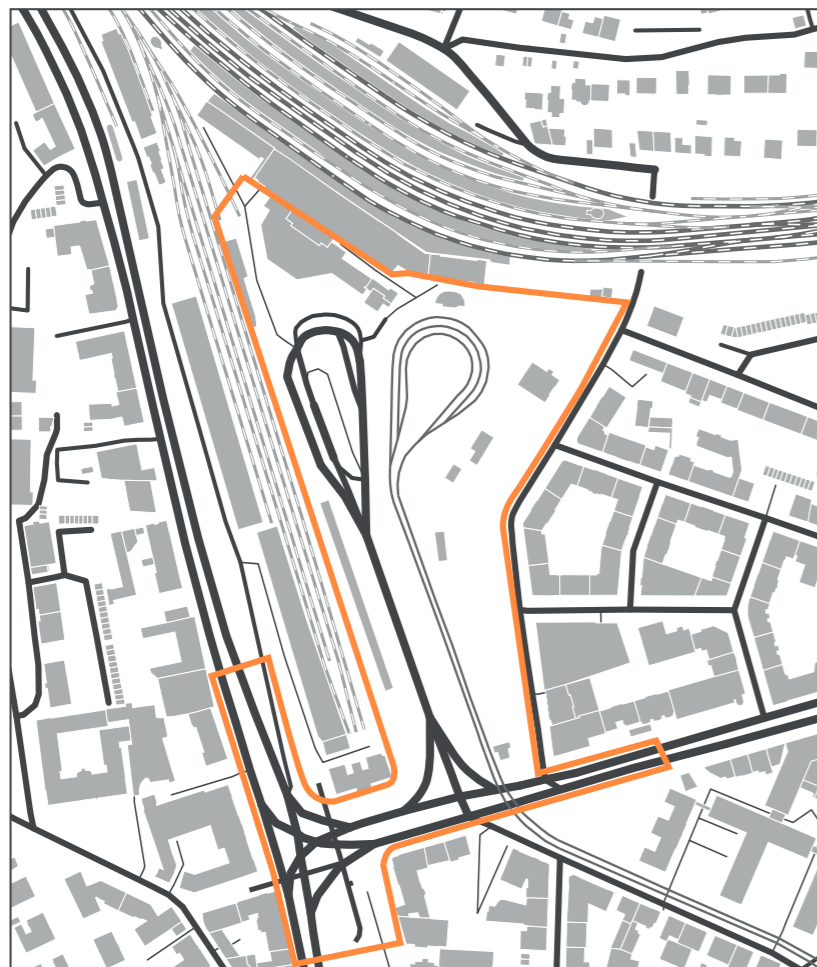
- A SAV
- B SAV
- C Námestie Franza Liszta
- D Sokolská

| | |
|---|----------------------|
| STU Bratislava, Fakulta architektúry | |
| Predmet: 2_AT3_A, Ateliér III Atelierová tvorba | Akad. rok 2020/21 |
| Téma: Námestie Franza Liszta, Bratislava | |
| Študent: Bc. Marko Rimár, Bc. Branislav Pavlo | |
| Vedúci práce: Ing. arch. Eva Vojteková, PhD. | |
| Garant predmetu: prof. Ing. arch. Vladimír Šimkovič, PhD. | |

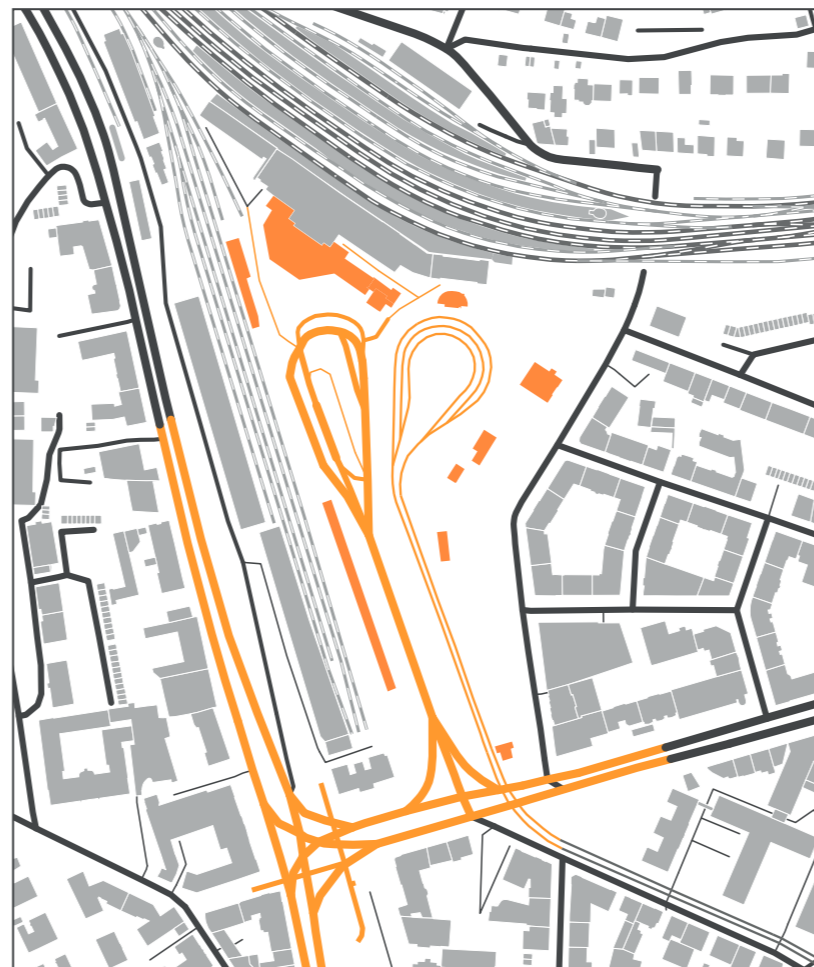
| | |
|-------------------|----------------|
| STU FA | |
| Dátum: 21.12.2020 | Mierka: |
| Obsah: Lokalita | Č. výkresu: 5. |

A

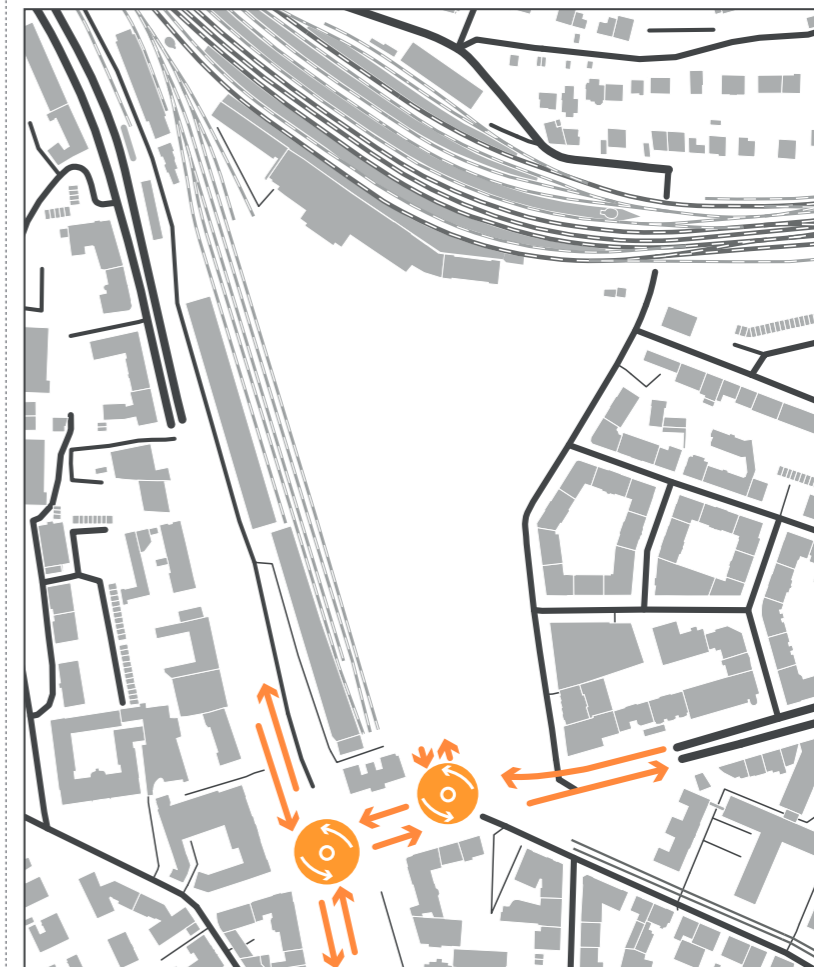
Ohraničenie navrhovaného územia

**B**

Navrhované odstránenie prístavby hlavnej stanice spolu s ostatnými novo vybudovanými objektami, dodatočné odstránenie pôvodnej komunikácie, električkovej trate a hlavnej križovatky Štafánikovej ulice

**C**

Vytvorenie novej dopravnej situácie, kombináciou kruhových objazdov, a podzemnej komunikácie na najfrekventovanejšom ťahu



Vývojové schémy

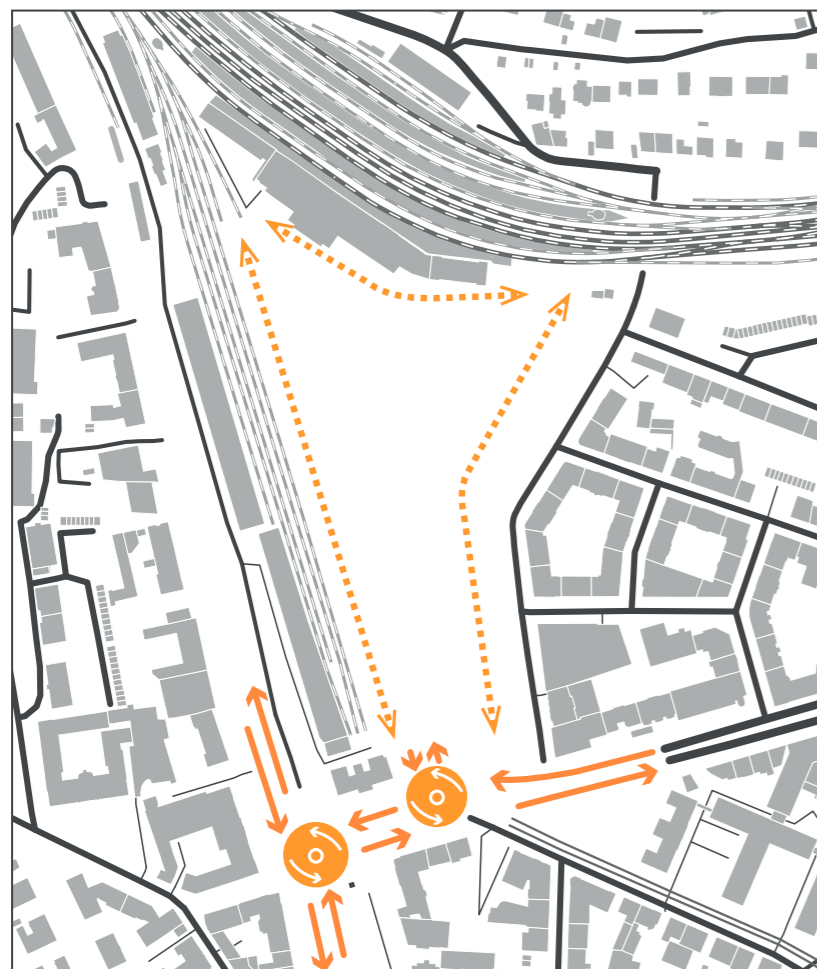


| | |
|---|----------------------|
| STU Bratislava, Fakulta architektúry | |
| Predmet: 2_AT3_A, Ateliér III Atelierová tvorba | Akad. rok 2020/21 |
| Téma: Námestie Franza Liszta, Bratislava | |
| Študent: Bc. Marko Rimár, Bc. Branislav Pavlo | |
| Vedúci práce: Ing. arch. Eva Vojteková, PhD. | |
| Garant predmetu: prof. Ing. arch. Vladimír Šimkovič, PhD. | |

| | |
|-------------|------------|
| STU FA | |
| Dátum: | 21.12.2020 |
| Mierka: | |
| Obsah: | vývoj |
| Č. výkresu: | 6. |

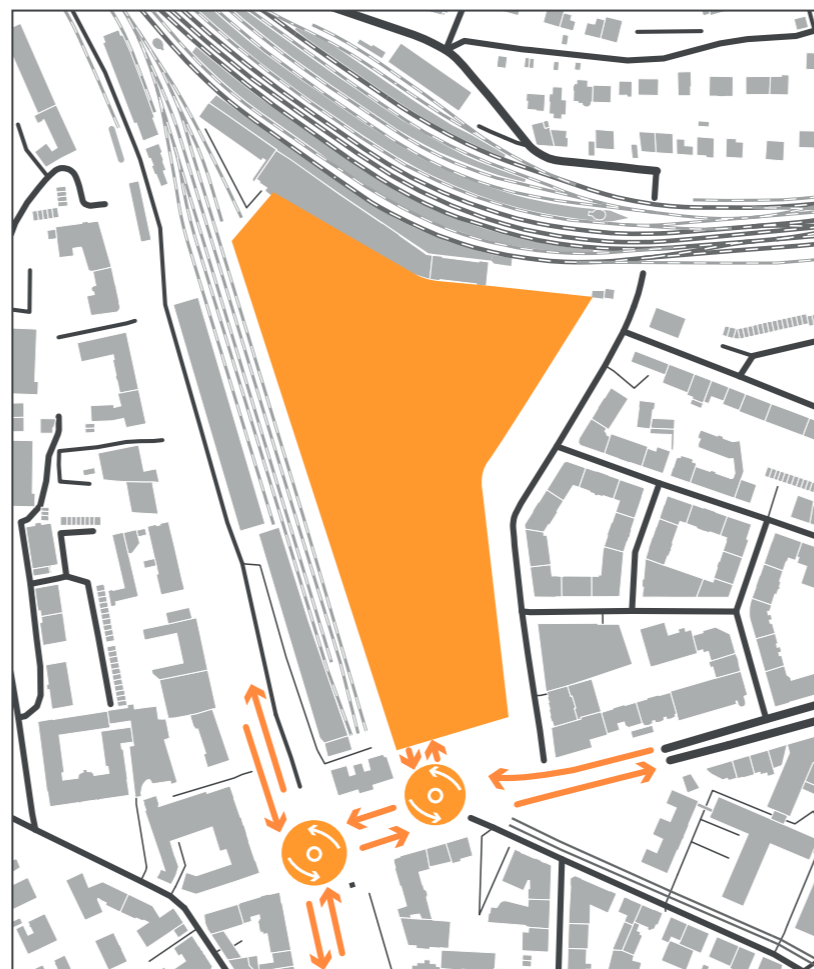
D

Rešpektovanie hlavných urbanistických osí



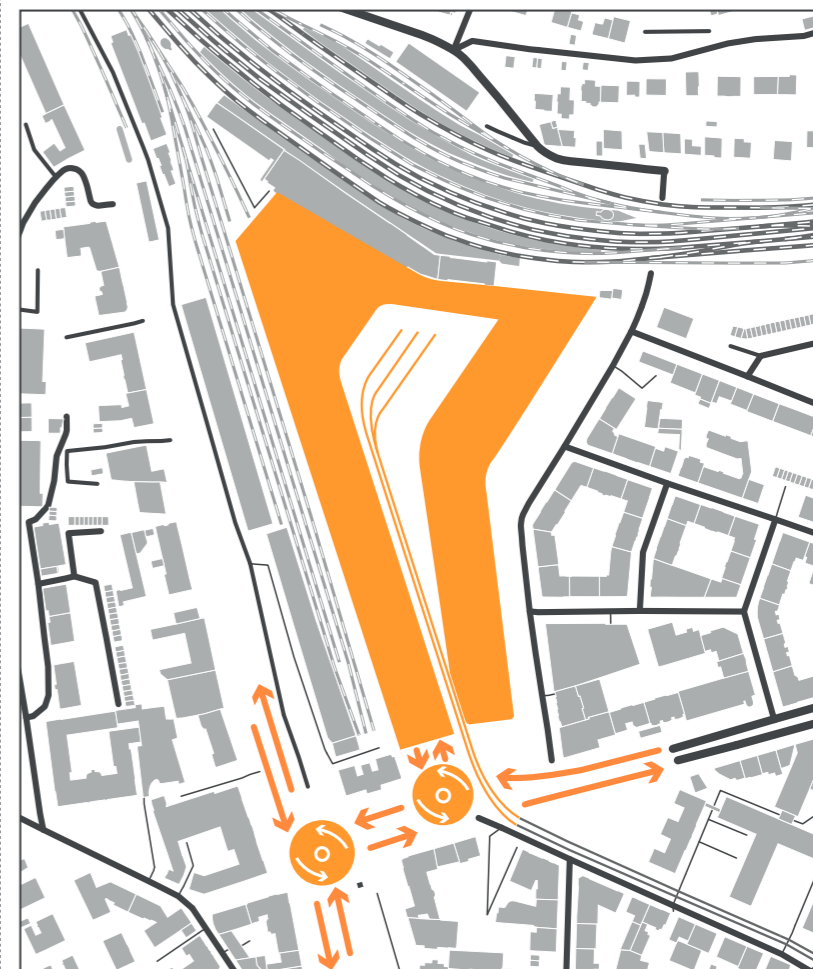
E

Vytvorenie dvojpodlažnej platformy, vyrovnanie výškového rozdielu medzi vstupom do územia a hlavnou stanicou



F

Vytvorenie stredového prierezu platformou s novonavrhnutou električkovou traťou a parkom



Vývojové schémy

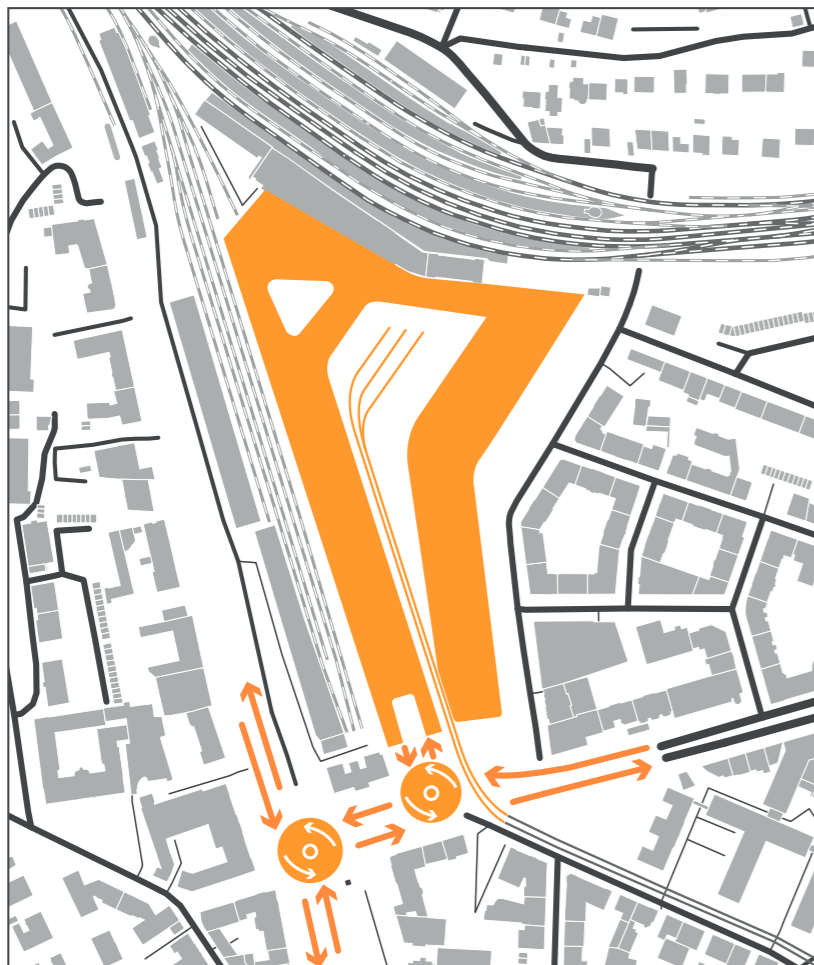


| | |
|---|----------------------|
| STU Bratislava, Fakulta architektúry | |
| Predmet: 2_AT3_A, Ateliér III Atelierová tvorba | Akad. rok 2020/21 |
| Téma: Námestie Franza Liszta, Bratislava | |
| Študent: Bc. Marko Rimár, Bc. Branislav Pavlo | |
| Vedúci práce: Ing. arch. Eva Vojteková, PhD. | |
| Garant predmetu: prof. Ing. arch. Vladimír Šimkovič, PhD. | |

| | |
|-------------|------------|
| STU FA | |
| Dátum: | 21.12.2020 |
| Mierka: | |
| Obsah: | vývoj |
| Č. výkresu: | 7. |

G

Vytvorenie podzemného vstupu s napojením na verejnú a osobnú dopravu a stredového prvku vrámci predstaničného námestia ako náznak staničného rozšírenia v podzemí



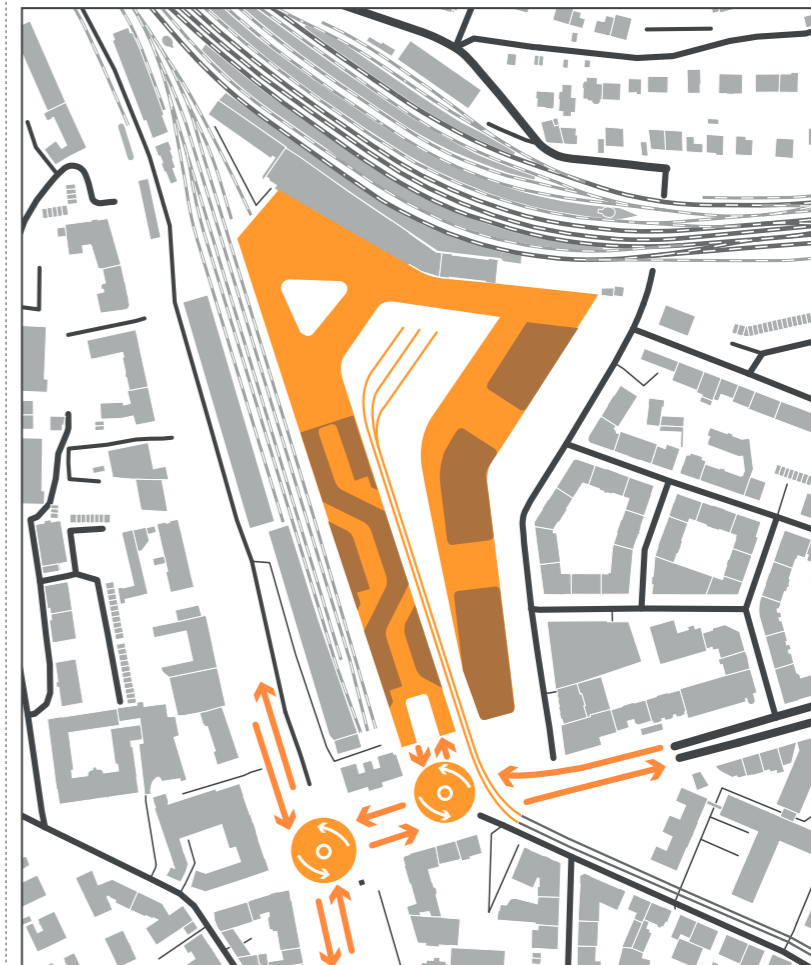
H

Vytvorenie strednej a výskovej zástavby ako ohraničenie územia od okolitej zástavby s dodatočným investičným zámerom



I

vytvorenie viacúrovňovej obchodnej pasáže s navádzaním k hlavnej železničnej stanici

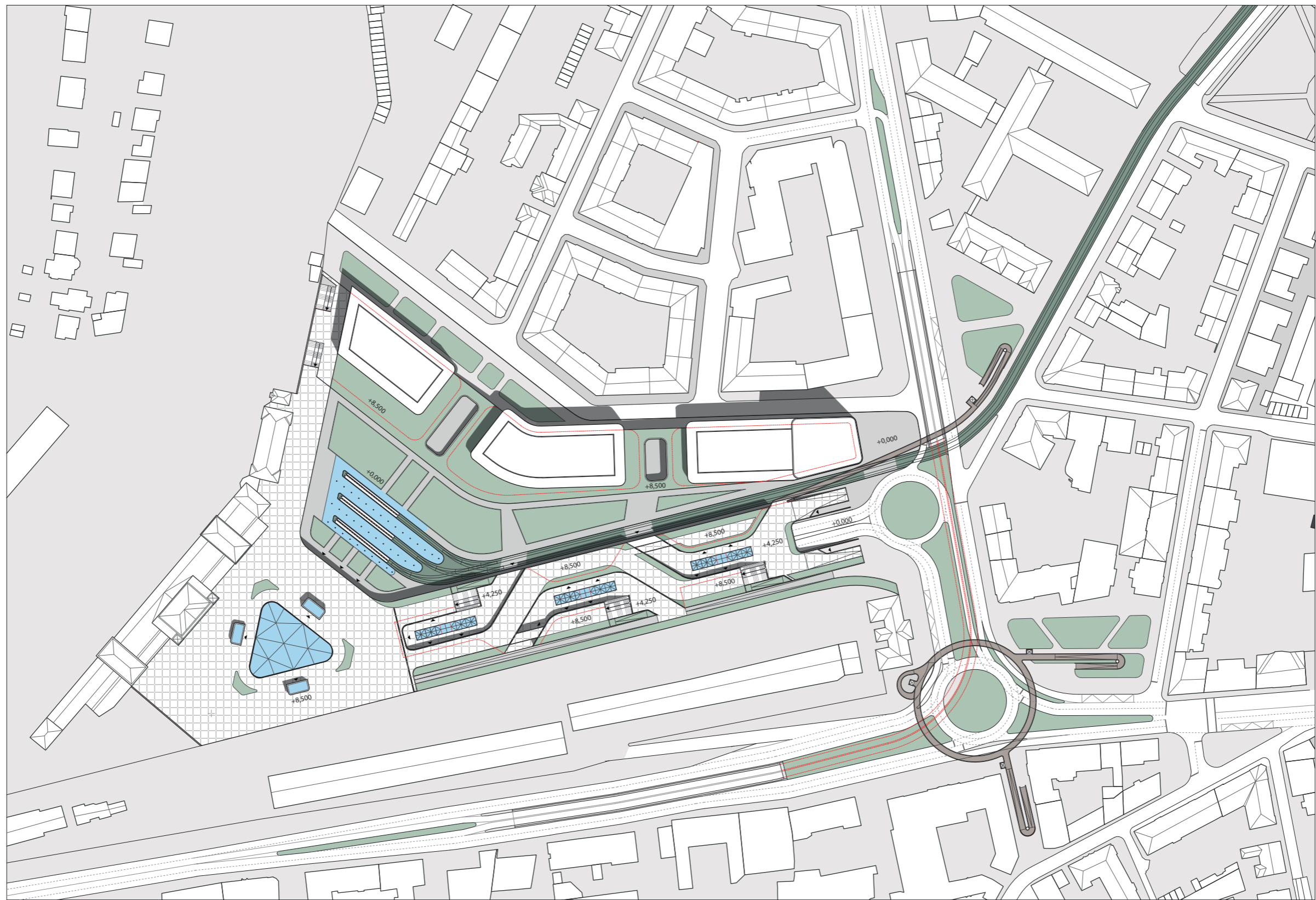


Vývojové schémy



| | |
|---|----------------------|
| STU Bratislava, Fakulta architektúry | |
| Predmet: 2_AT3_A, Ateliér III Atelierová tvorba | Akad. rok 2020/21 |
| Téma: Námestie Franza Liszta, Bratislava | |
| Študent: Bc. Marko Rimár, Bc. Branislav Pavlo | |
| Vedúci práce: Ing. arch. Eva Vojteková, PhD. | |
| Garant predmetu: prof. Ing. arch. Vladimír Šimkovič, PhD. | |

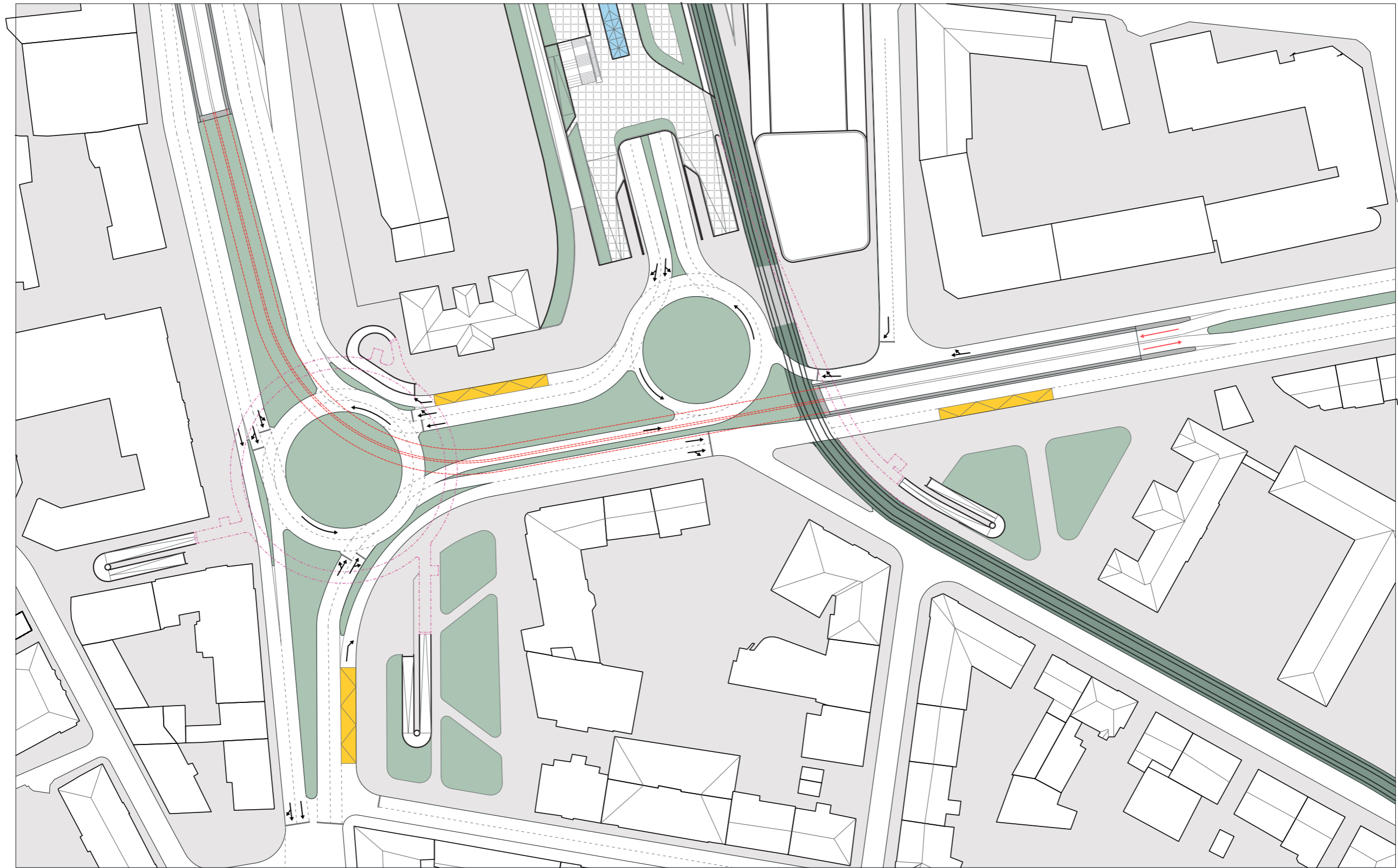
| | |
|-------------|------------|
| STU FA | |
| Dátum: | 21.12.2020 |
| Mierka: | |
| Obsah: | vývoj |
| Č. výkresu: | 8. |



Komplexný urbanistický návrh

| | |
|---|----------------------|
| STU Bratislava, Fakulta architektúry | |
| Predmet: 2_AT3_A, Ateliér III Atelierová tvorba | Akad. rok 2020/21 |
| Téma: Námestie Franza Liszta, Bratislava | |
| Študent: Bc. Marko Rimár, Bc. Branislav Pavlo | |
| Vedúci práce: Ing. arch. Eva Vojteková, PhD. | |
| Garant predmetu: prof. Ing. arch. Vladimír Šimkovič, PhD. | |

| | |
|-------------|------------|
| STU FA | |
| Dátum: | 21.12.2020 |
| Mierka: | M 2000 |
| Obsah: | Návrh |
| Č. výkresu: | 9. |



Návrh dopravnej situácie

| | |
|---|----------------------|
| STU Bratislava, Fakulta architektúry | |
| Predmet: 2_AT3_A, Ateliér III Atelierová tvorba | Akad. rok 2020/21 |
| Téma: Námestie Franza Liszta, Bratislava | |
| Študent: Bc. Marko Rimár, Bc. Branislav Pavlo | |
| Vedúci práce: Ing. arch. Eva Vojteková, PhD. | |
| Garant predmetu: prof. Ing. arch. Vladimír Šimkovič, PhD. | |

| |
|------------------------|
| STU FA |
| Dátum: 21.12.2020 |
| Mierka: M 1000 |
| Obsah: Návrh |
| Č. výkresu: 10. |

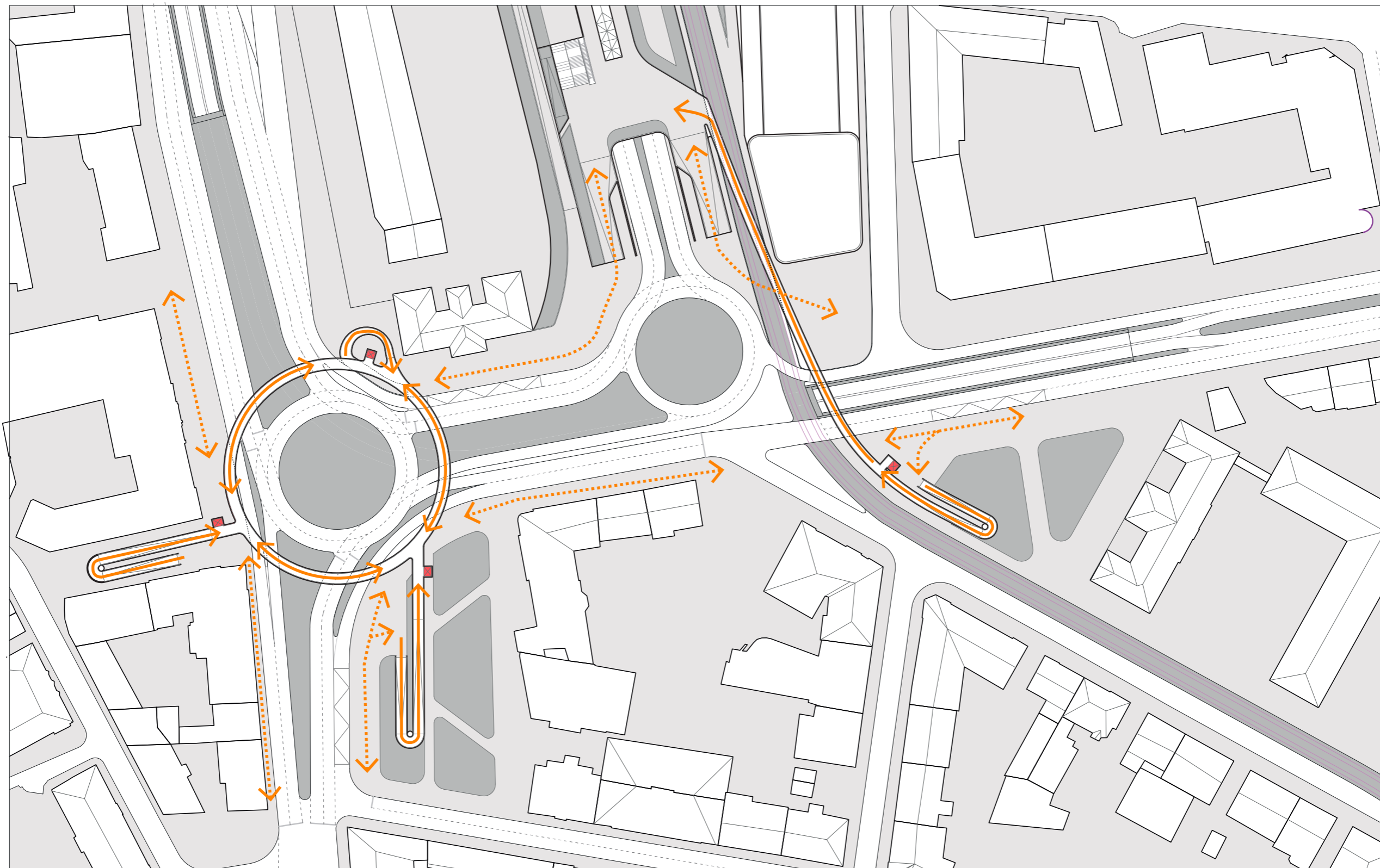





Schéma trasovania peších vrámci novej dopravnej situácie

- 
Chodci v rovine terénu

- 
Chodci v rovine nadchodov a rámp

| | |
|---|----------------------|
| STU Bratislava, Fakulta architektúry | |
| Predmet: 2_AT3_A, Ateliér III Ateliérová tvorba | Akad. rok 2020/21 |
| Téma: Námestie Franza Liszta, Bratislava | |
| Študent: Bc. Marko Rimár, Bc. Branislav Pavlo | |
| Vedúci práce: Ing. arch. Eva Vojteková, PhD. | |
| Garant predmetu: prof. Ing. arch. Vladimír Šimkovič, PhD. | |

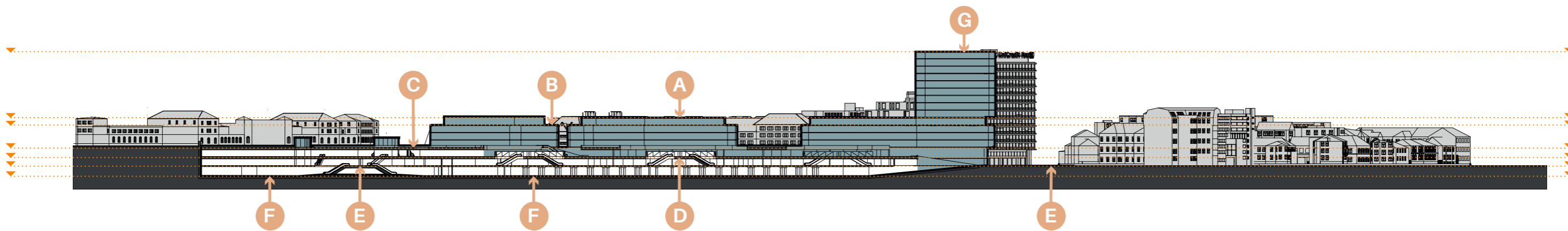
| | |
|---|------------|
|  | |
| Dátum: | 21.12.2020 |
| Mierka: | M 1000 |
| Obsah: | Návrh |
| Č. výkresu: | 11. |



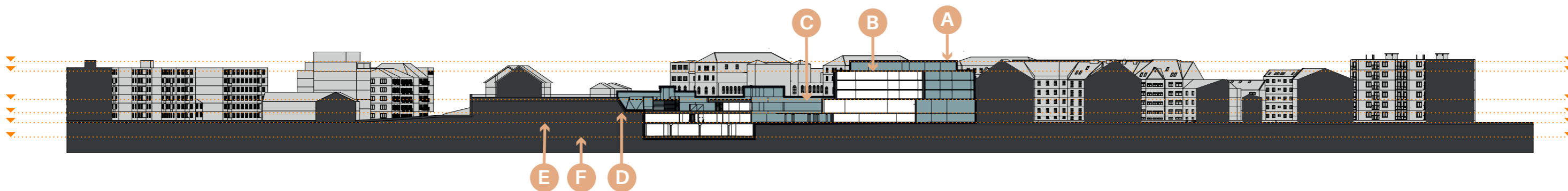
Dopravná schéma trasovania vrámci novej dopravnej situácie

| | |
|---|----------------------|
| STU Bratislava, Fakulta architektúry | |
| Predmet: 2_AT3_A, Ateliér III Atelierová tvorba | Akad. rok 2020/21 |
| Téma: Námestie Franza Liszta, Bratislava | |
| Študent: Bc. Marko Rimár, Bc. Branislav Pavlo | |
| Vedúci práce: Ing. arch. Eva Vojteková, PhD. | |
| Garant predmetu: prof. Ing. arch. Vladimír Šimkovič, PhD. | |

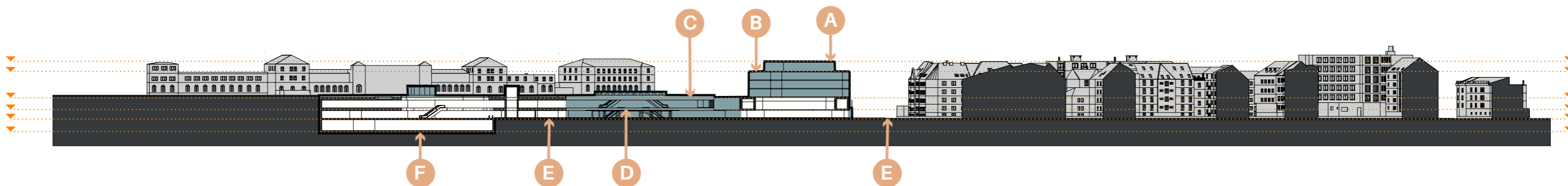
| |
|------------------------|
| STU FA |
| Dátum: 21.12.2020 |
| Mierka: M 2000 |
| Obsah: Návrh |
| Č. výkresu: 12. |



Rezopohľad A - A'



Rezopohľad B - B'



Rezopohľad C - C'

A +21,500 mm

C +8,500 mm

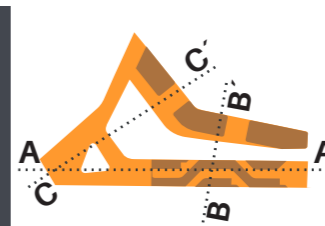
E +0,000 mm

G +50,750 mm

B +18,250 mm

D +4,250 mm

F -4,000 mm



| | |
|---|----------------------|
| STU Bratislava, Fakulta architektúry | |
| Predmet: 2_AT3_A, Ateliér III Ateliérová tvorba | Akad. rok 2020/21 |
| Téma: Námestie Franza Liszta, Bratislava | |
| Študent: Bc. Marko Rimár, Bc. Branislav Pavlo | |
| Vedúci práce: Ing. arch. Eva Vojteková, PhD. | |
| Garant predmetu: prof. Ing. arch. Vladimír Šimkovič, PhD. | |

| | |
|-----------------|-------------------|
| STU FA | Dátum: 21.12.2020 |
| Mierka: M 2000 | Obsah: Návrh |
| Č. výkresu: 13. | |



