



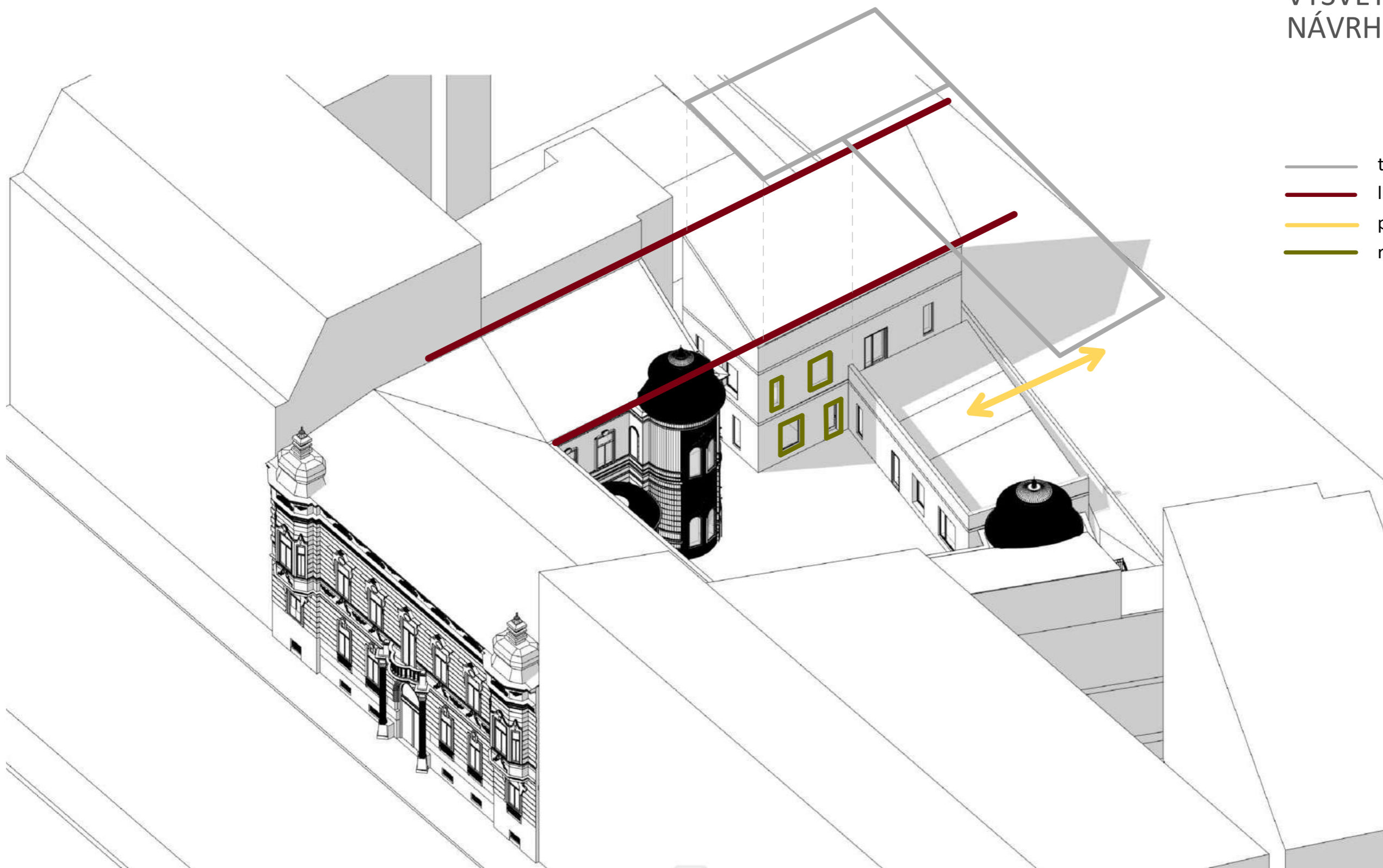
KOMUNITNÉ CENTRUM
PISZTORYHO PALÁC

AUTOR: SIMONA PODOLCOVÁ

ARCHITEKTONICKÁ ŠTÚDIA - ČASŤ A

KONCEPT

VYSVETLENIE MOJHO NÁVRHU



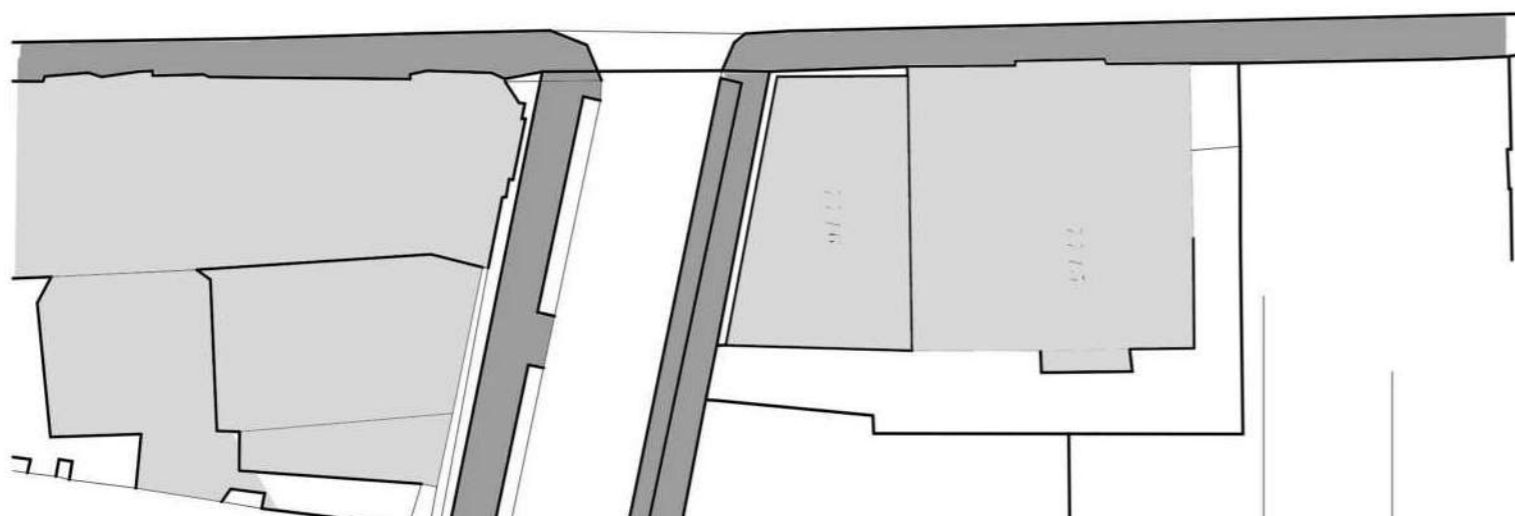
- tvar pôvodnej stavby
- linie , ktoré sa snažím prevziať
- prepojenie
- rytmus s mierným posunutím

SITUÁCIA
M 1 : 500



Štefániková ulica

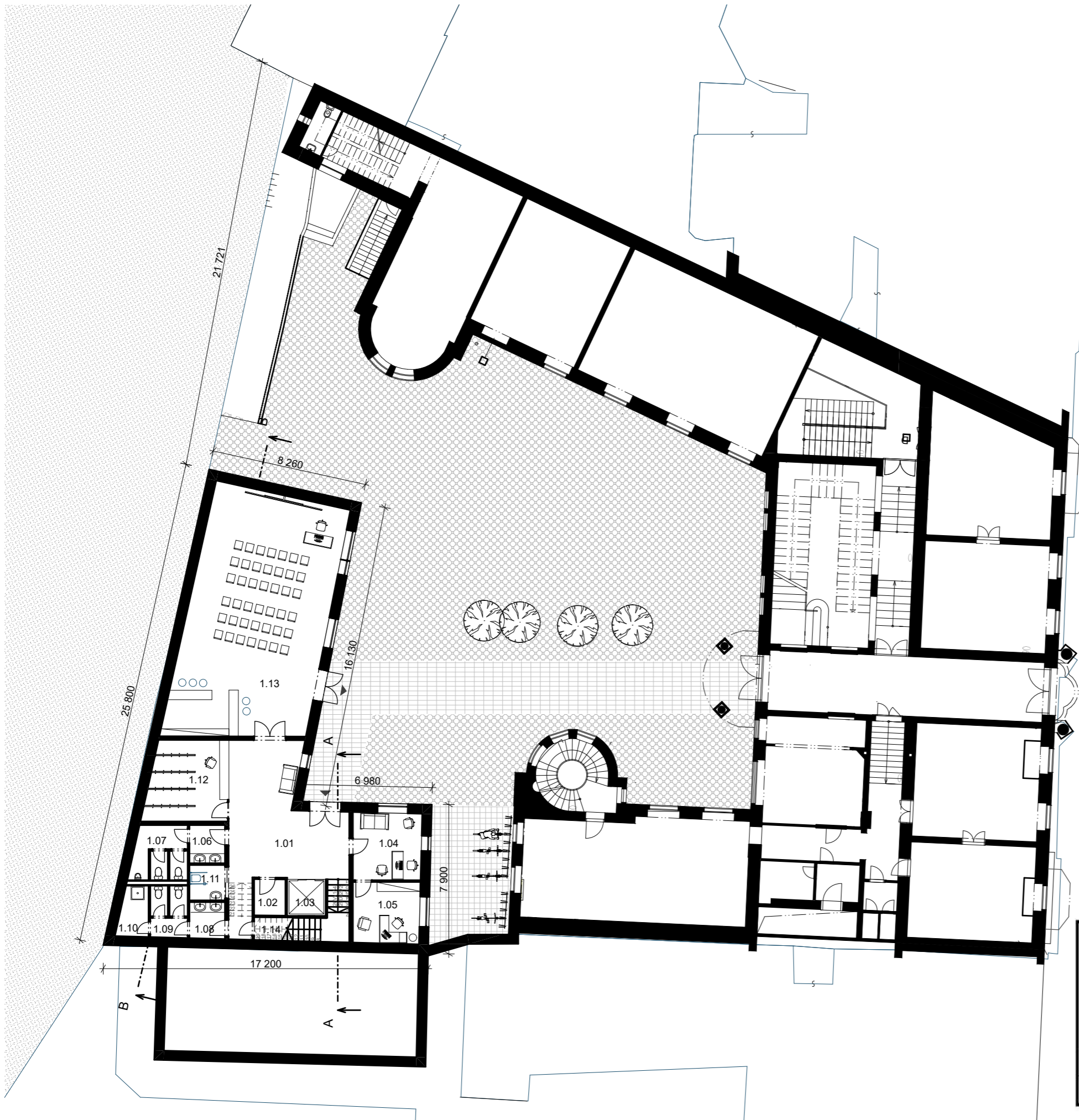
21552



-  zástavba
-  dlažba
-  zeleň
-  pešia komunikácia

A	STU Bratislava, Fakulta architektúry		Akad. rok 2019/20	STU FA
	Predmet: I_BP_AU Bakalárska práca Architektonický projekt I. časť - ARCHITEKTONICKÝ NÁVRH			
	Téma: Komunitné centrum			
	Študent : Simona Podolcová		Mierka: 1 : 500	
	Vedúci práce : Ing. arch. Eva Vojteková, PhD		VA:	
Garant predmetu : prof. Ing. arch. P. Vodrážka, PhD.		Špecializácia: Architektúra		
Druh dokumentácie: Projekt stavby pre územné konanie		Č. výkresu:		
Dátum	Obsah výkresu : situácia			

PODORYS 1.NP, M 1: 200

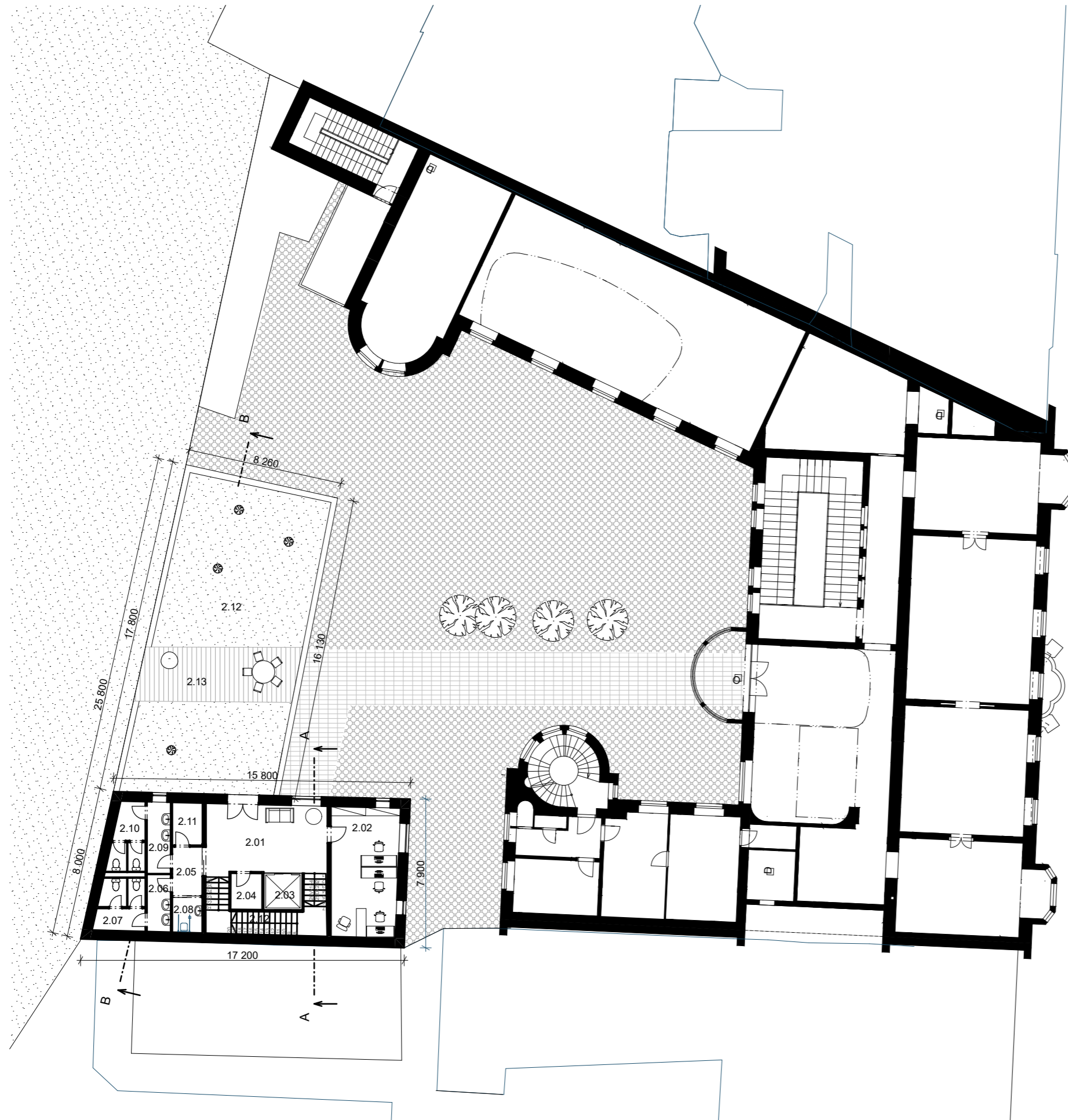


LEGENDA MIESTNOSTÍ	plocha
1.01 vstupný priestor (hala)	40,93 m ²
1.02 elektrorozvodňa	3,17 m ²
1.03 výťah	3,83 m ²
1.04 kancelária	13,25 m ²
1.05 kancelária vedúceho	11,41 m ²
1.06 predsieň muži	3,79 m ²
1.07 WC muži	7,72 m ²
1.08 predsieň ženy	3,71 m ²
1.09 WC ženy	4,95 m ²
1.10 upratovačka	4,05 m ²
1.11 WC imobilný	3,42 m ²
1.12 šatňa	18,09 m ²
1.13 sála-prednášková miestnosť	97,80 m ²
1.14 schodisko	13,66 m ²
celková plocha spolu	229,82 m ²

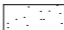
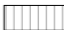
- ▼ hlavné vstupy
- mačacie hlavy
- betonový chodník
- strom v kvetináči
- spevnená plocha pre bicykle
- zemina


A	STU Bratislava, Fakulta architektúry		■■■■ STU ■■■■ FA	
	Predmet: 1_BP_AU Bakalárska práca Architektonický projekt 1. časť - ARCHITEKTONICKÝ NÁVRH			Akad. rok 2019/20
	Téma: Komunitné centrum			
	Študent: Simona Podolcová			Mierka:
Vedúci práce: Ing. arch. Eva Vojteková, PhD VA:		Špecializácia:	Architektúra	
Garant predmetu: prof. Ing. arch. P. Vodrážka, PhD.		Druh dokumentácie: Projekt stavby pre územné konanie		
Dátum	Obsah výkresu: pôdorys 1.NP		Č. výkresu:	

PÔDORYS 2.NP, M 1:200

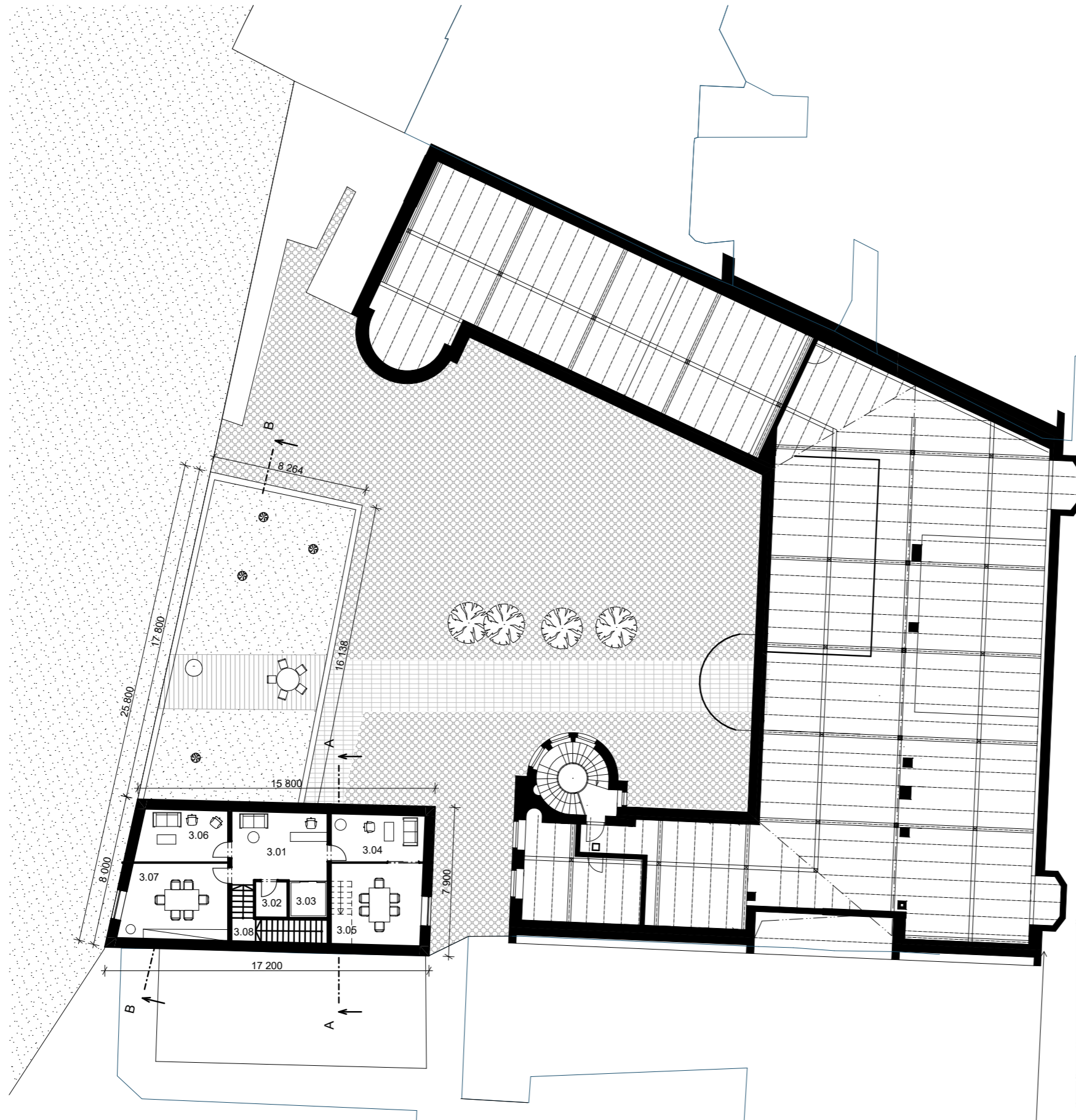


LEGENDA MIESTNOSTÍ	plocha
2.01 hala	23,40 m ²
2.02 kancelária	24,39 m ²
2.03 výťah	3,83 m ²
2.04 strojovňa	3,17 m ²
2.05 chodba	4,13 m ²
2.06 chodba ženy	3,75 m ²
2.07 wc ženy	7,05 m ²
2.08 wc imobilný	2,86 m ²
2.09 chodba muži	4,95 m ²
2.10 wc muži	6,11 m ²
2.11 upratovačka	3,56 m ²
2.12 zelená strecha	107,63 m ²
2.13 dvevená spevnená plocha	24,38 m ²
celková plocha spolu	219,21 m ²

-  zeleň
-  drevená plocha

A	STU Bratislava, Fakulta architektúry			
	Predmet: 1_BP_AU Bakalárska práca Architektonický projekt I. časť - ARCHITEKTONICKÝ NÁVRH			Akad. rok 2019/20
	Téma: Komunitné centrum			
	Študent : Simona Podolcová			
	Vedúci práce : Ing. arch. Eva Vojteková, PhD VA:			
Garant predmetu : prof. Ing. arch. P. Vodrážka, PhD.		Špecializácia: Architektúra		
Druh dokumentácie: Projekt stavby pre územné konanie		Č. výkresu:		
Dátum	Obsah výkresu : pôdorys 2.NP			

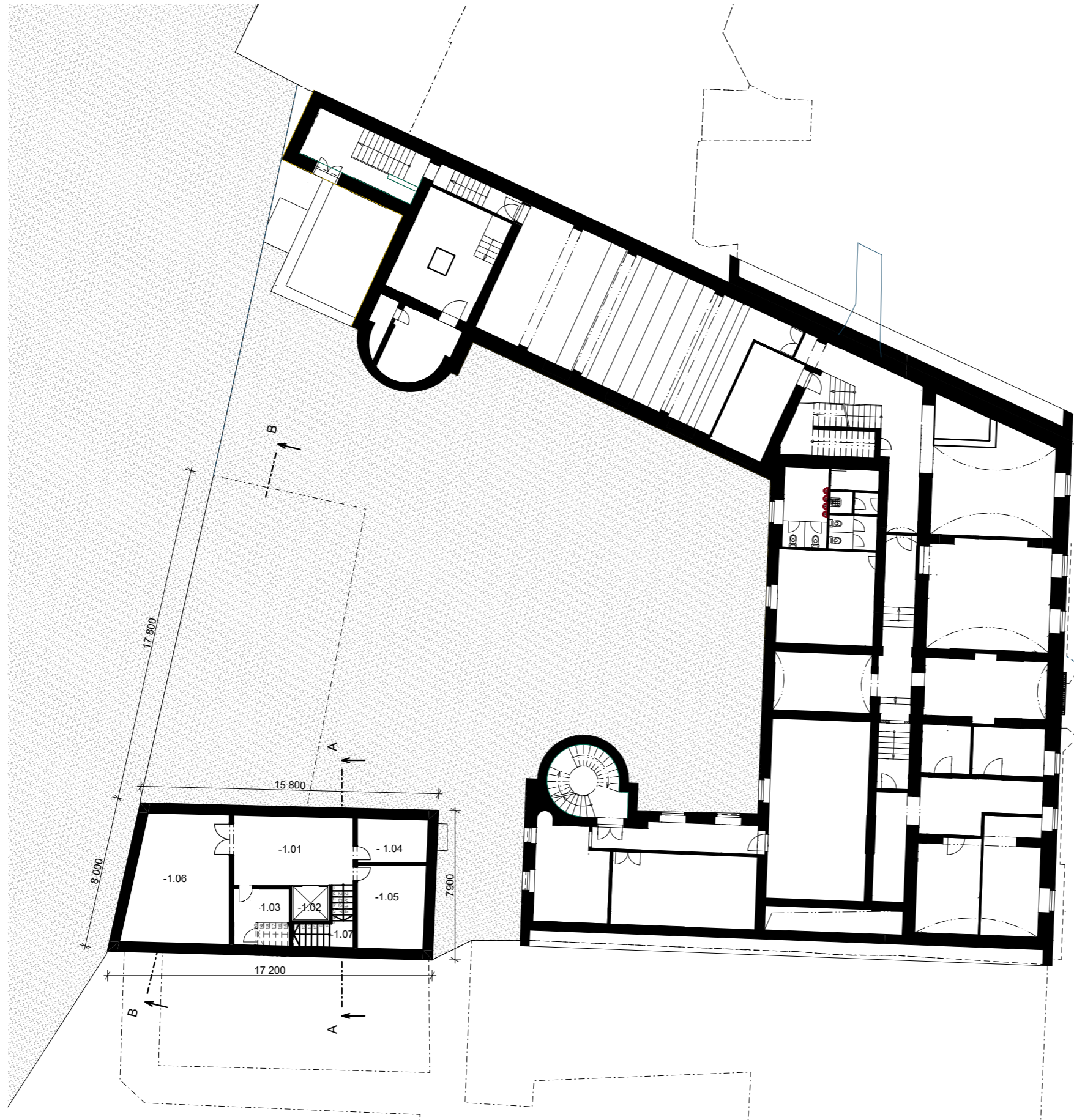
PÔDORYS 3.NP, M 1 : 200




LEGENDA MIESTNOSTÍ	plocha
3.01 hala	18,69 m ²
3.02 sklad	3,17 m ²
3.03 výťah	3,83 m ²
3.04 administratíva	13,32 m ²
3.05 zasadačka	20,22 m ²
3.06 manšia zasadačka	12,56 m ²
3.07 zasadačka	21,03 m ²
3.08 schodisko	9,12 m ²
celková plocha spolu	103,97 m ²

A	STU Bratislava, Fakulta architektúry		
	Predmet: 1_BP_AU Bakalárska práca Architektonický projekt 1. časť - ARCHITEKTONICKÝ NÁVRH	Akad. rok 2019/20	
	Téma: Komunitné centrum		
	Študent : Simona Podolcová	Mierka: 1 : 200	
	Vedúci práce : Ing. arch. Eva Vojteková, PhD VA: Garant predmetu : prof. Ing. arch. P. Vodrážka, PhD.	Špecializácia: Architektúra	
Dátum	Obsah výkresu : pôdorys 3.NP	Č. výkresu:	

PÔDORYS 1.PP, M 1 : 200



LEGENDA MIESTNOSTÍ		plocha
1.01	chodba	22,69 m ²
1.02	výtah	3,83 m ²
1.03	sklad	8,99 m ²
1.04	kotolňa	8,81 m ²
1.05	strojovňa	16,06 m ²
1.06	sklad	35,12 m ²
1.07	schodisko	7,57 m ²
celková plocha spolu		103,07 m ²

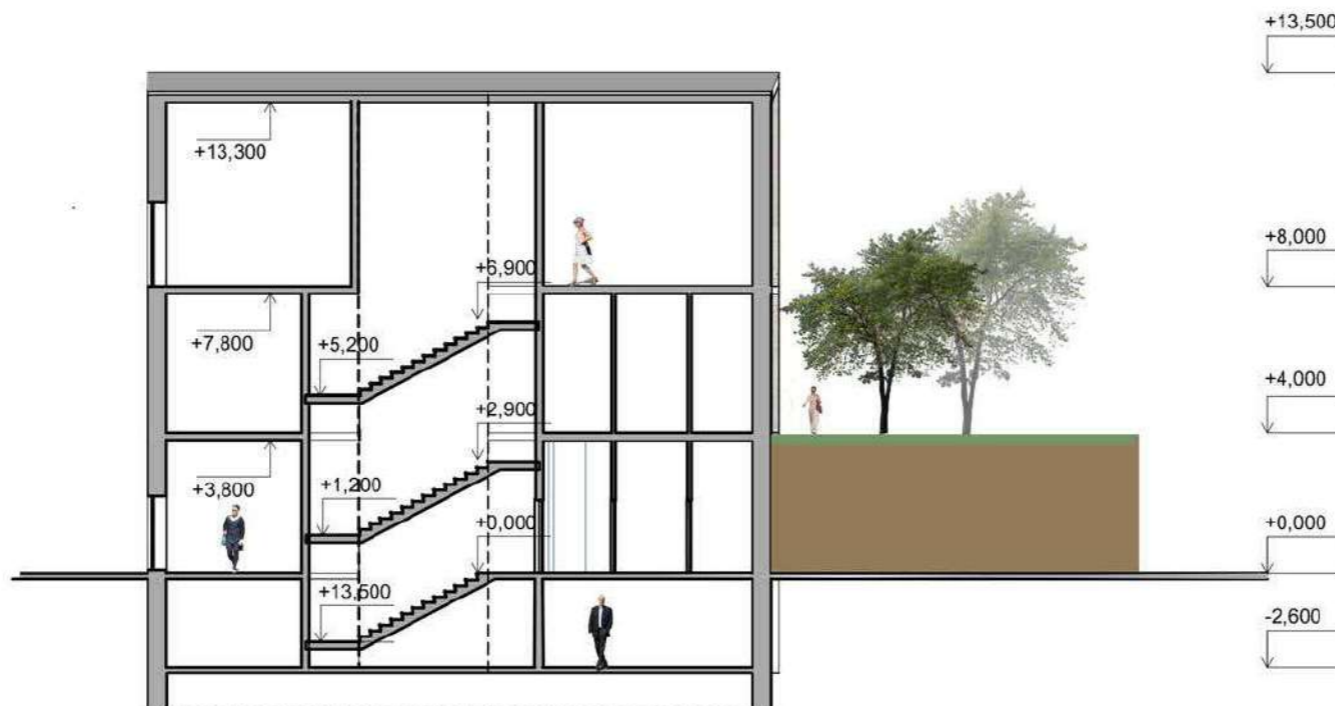
 zemina

A	STU Bratislava, Fakulta architektúry		Akad. rok 2019/20	STU FA
	Predmet: 1_BP_AU Bakalárska práca Architektonický projekt 1. časť - ARCHITEKTONICKÝ NÁVRH			
	Téma: Komunitné centrum			
	Študent: Simona Podolcová			
	Mierka: 1:200			
Dátum	Vedúci práce: Ing. arch. Eva Vojteková, PhD		VA:	
	Garant predmetu: prof. Ing. arch. P. Vodrážka, PhD.		Špecializácia: Architektúra	
	Druh dokumentácie: Projekt stavby pre územné konanie		Č. výkresu:	
Obsah výkresu: pôdorys 1.PP				



REZY, M 1 : 200

REZ B-B'



REZ A-A'

^	STU Bratislava, Fakulta architektúry		STU FA	
	Predmet: I_BP_AU Bakalárska práca			Akad. rok
	Architektonický projekt			2019/20
	I. časť - ARCHITEKTONICKÝ NÁVRH			
	Téma:			
Komunitné centrum				
Študent : Simona Podolcová			Mierka: 1 : 200	
Vedúci práce : Ing. arch. Eva Vojteková, PhD VA:			Špecializácia: Architektúra	
Garant predmetu : prof. Ing. arch. P. Vodrážka, PhD.				
Druh dokumentácie: Projekt stavby pre územné konanie				
Dátum	Obsah výkresu : rezy		Č. výkresu:	

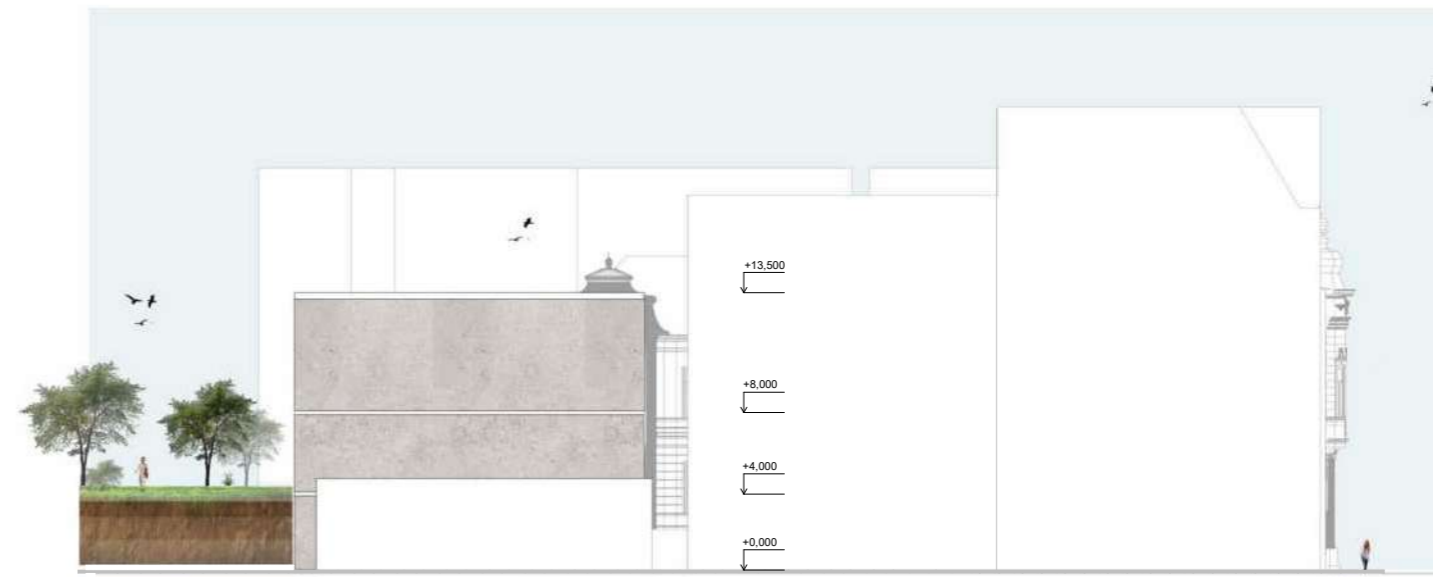
ZÁPADNÝ POHĚAD
M 1 : 200



SEVERNÝ POHĚAD
M 1 : 200



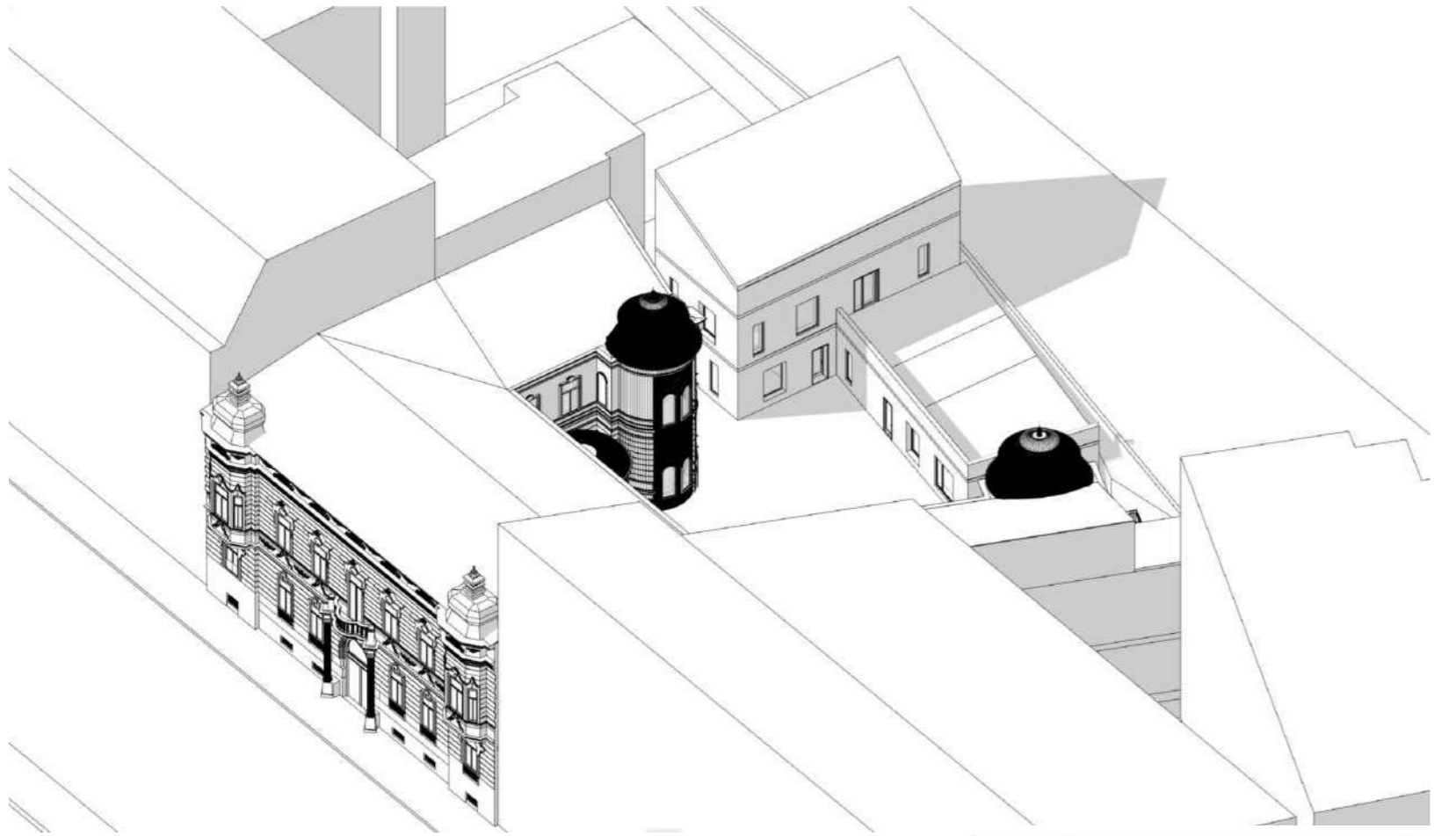
JUŽNÝ POHĚAD
M 1 : 200



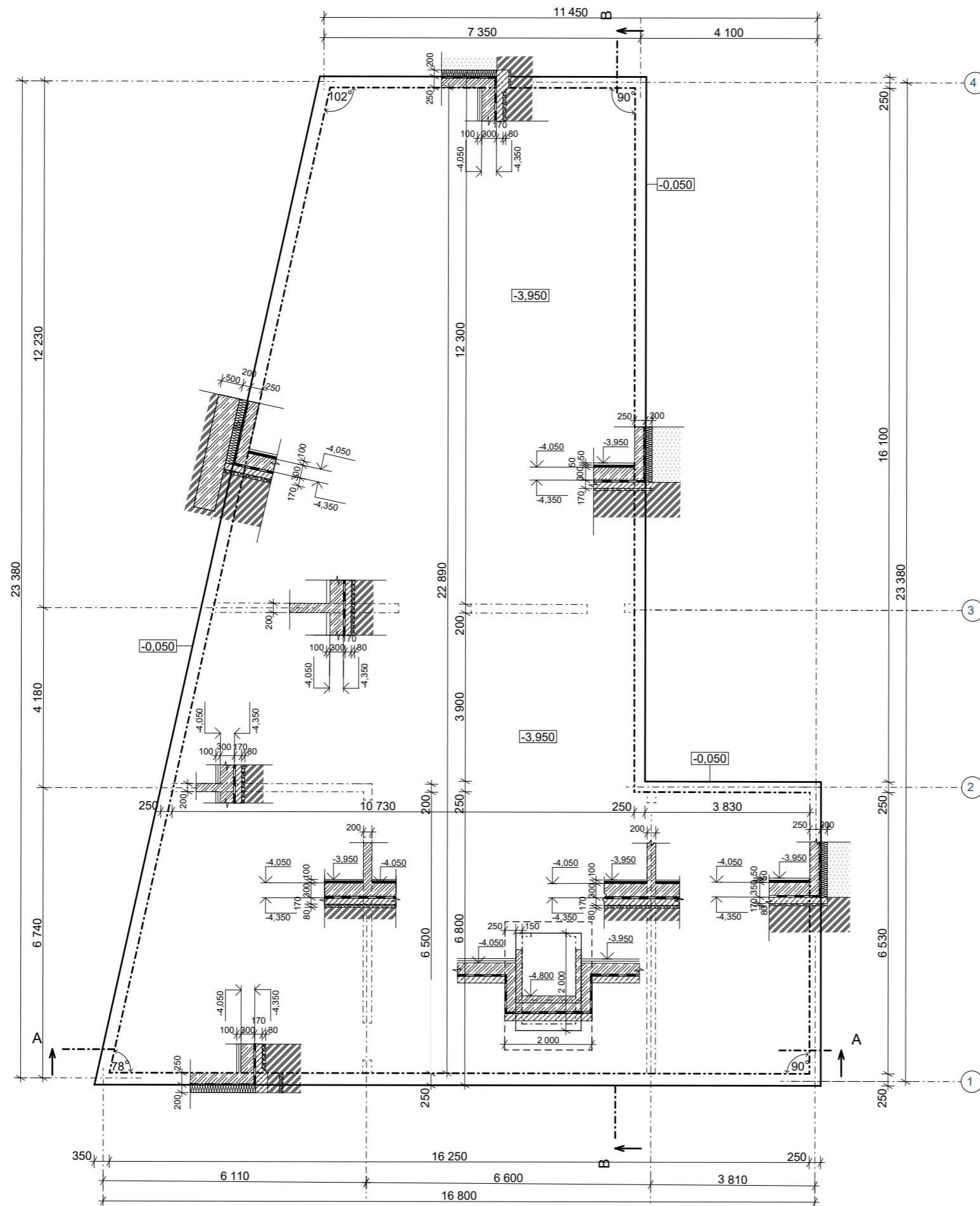
VÝCHODNÝ POHĚAD
M 1 : 200





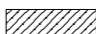
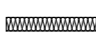

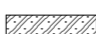

VIZUALIZÁCIE ČASTI A

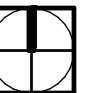


PROJEKT STAVBY PRE STAVEBNÉ KONANIE - ČASŤ B

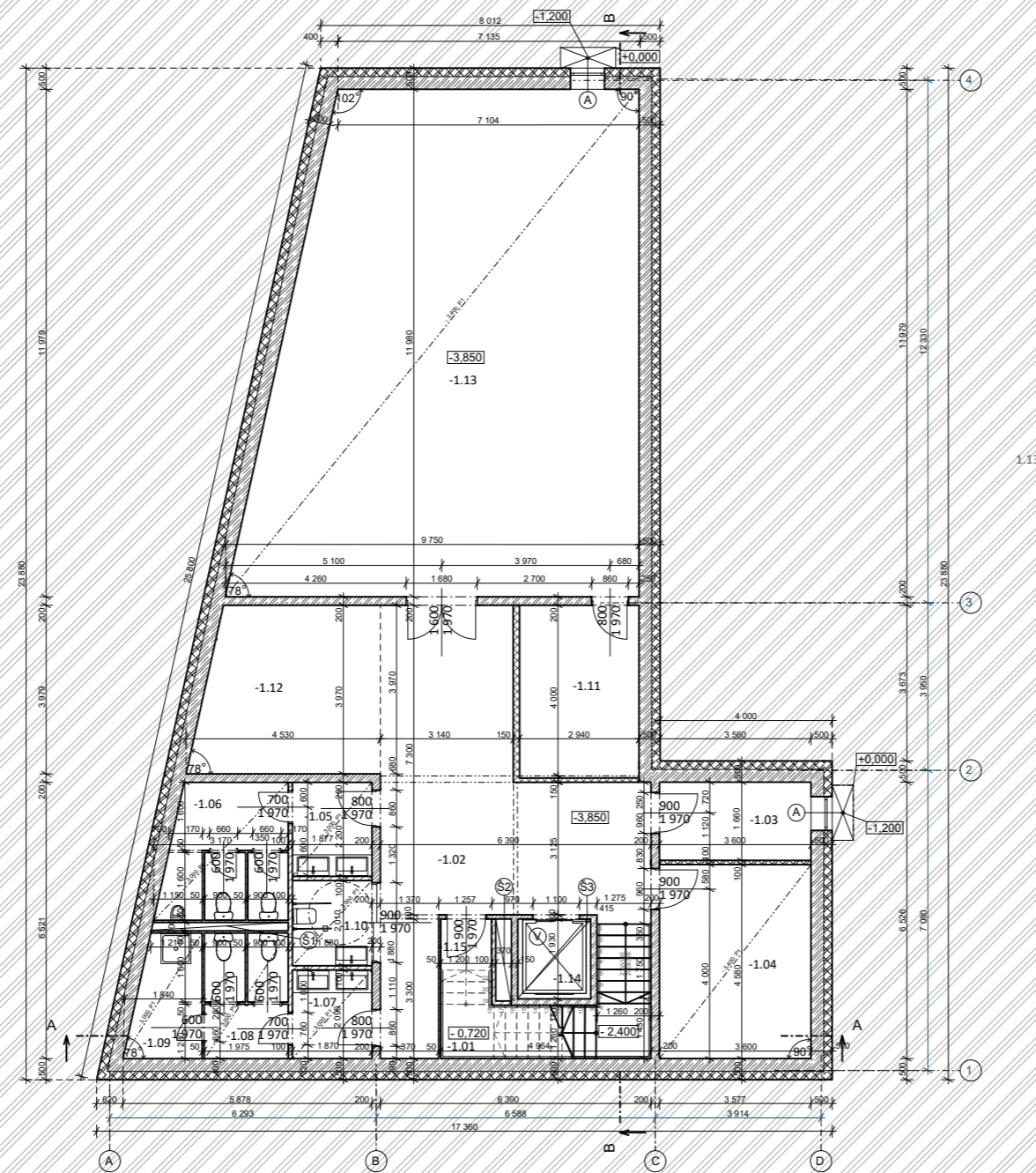


LEGENDA MATERIÁLOV

-  Pôvodná zemina
-  Železobetón
-  Prostý betón bez výstuže
-  Tepelná izolácia XPS STYRODUR, 200 mm
-  Dlažba štvorcová, 250 x 250 mm
-  Železobetónový múr - nový
-  Hydroizolácia



A	STU Bratislava, Fakulta architektúry		STU FA	
	Predmet 1_BP_AU Bakalárska práca Architektonický projekt 2.časť - PROJEKT STAVBY			Akad. rok 2019/20
	Téma: Komunitné centrum - Pisztoryho palác			
	Študent : Simona Podolcová			Mierka : 1 :100
Vedúci práce : Ing. Arch. Eva Vojteková, PhD. VA:		Špecializácia:	Architektúra	
Garant predmetu : prof. Ing. arch. P. Vodrážka, PhD.				
Druh dokumentácie: Projekt stavby pre stavebné konanie				
Dátum	Obsah výkresu : Pôdorys základov		Č. výkresu:	



LEGENDA MATERIÁLOV

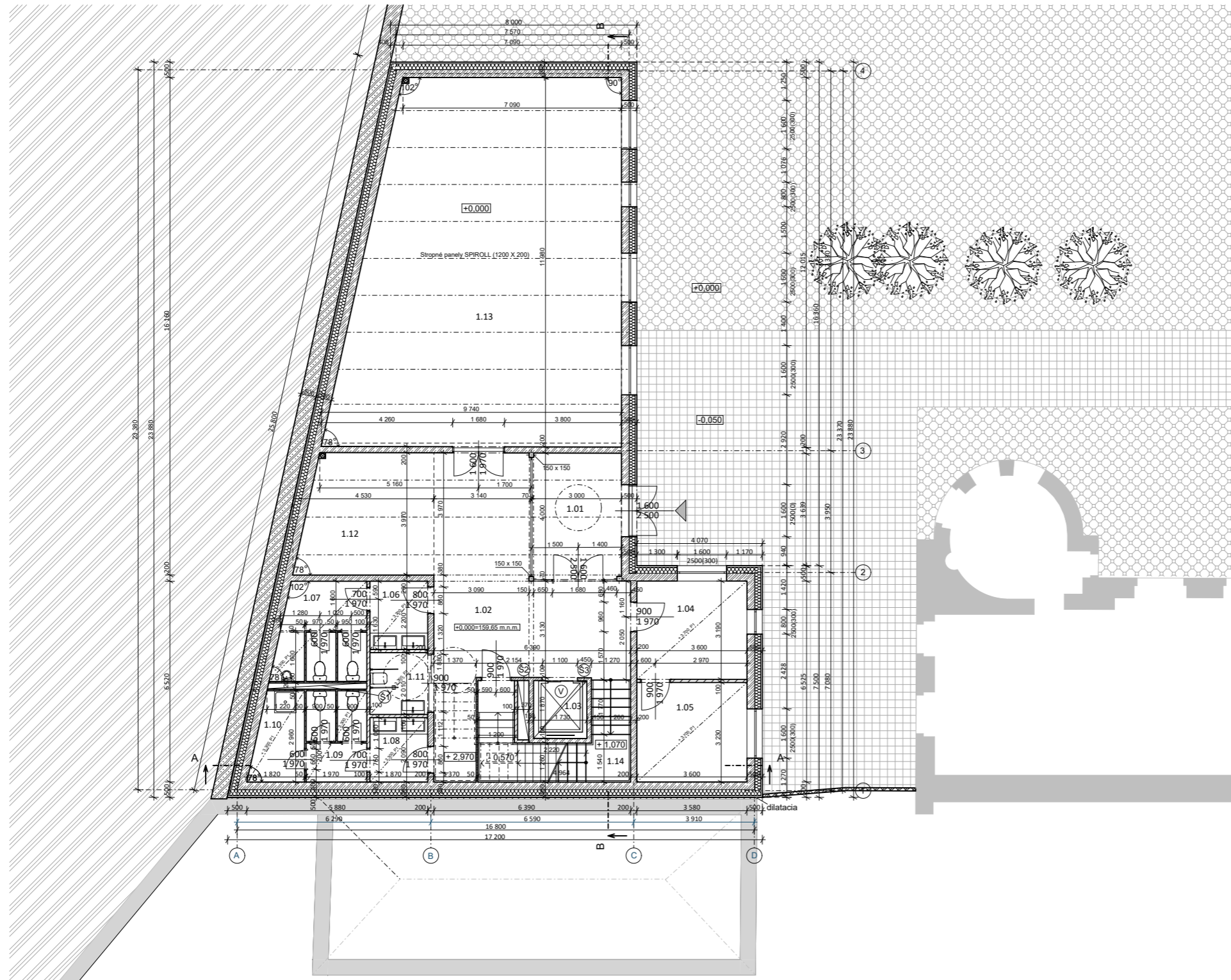
- Pôvodná zemina
- Železobetón
- Prostý betón bez výstuže
- Sadrokartónové nosné priečky
- Tepelná izolácia, h-200 mm
- Murovaná nosná priečka, 150 mm

LEGENDA PRVKOV

- Anglický dvorec, v-1200, š-1000, h-400 mm
- Evakuačný výťah rozmer 1700 x 1500 mm
- Šachta pre vetracie potrubia hygienických miestností, rozmer 2140 x 250 mm
- Šachta pre vzduchotechnické potrubie, rozmer 1920 x 370 mm
- Šachta pre výťah, rozmer 1870 x 1730 mm

LEGENDA MIESTNOSTÍ	Plocha	Podlaha	Stena	Strop	Poznámka
-1.01 schodisko	9,85 m ²	Mikrocementová podlaha- cimentart	Biela omietka-Baumit VivaMaxima	Vápnno-cementová omietka	
-1.02 chodba	38,11 m ²	Mikrocementová podlaha- cimentart	Biela omietka-Baumit VivaMaxima	Vápnno-cementová omietka	
-1.03 technická miestnosť	6,87 m ²	Mikrocementová podlaha- cimentart	Biela omietka-Baumit VivaMaxima	Vápnno-cementová omietka	
-1.04 strojovňa	16,38 m ²	Mikrocementová podlaha- cimentart	Biela omietka-Baumit VivaMaxima	Vápnno-cementová omietka	sadrokár.podhľad,sv.v - 3 400 mm
-1.05 predsieň muži	4,16 m ²	Betónová liata podlaha -continuo	Keramicný obklad, váp.-cement.om.	Vápnno-cementová omietka	sadrokár.podhľad,sv.v - 3 000 mm
-1.06 WC muži	8,77 m ²	Betónová liata podlaha -continuo	Keramicný obklad, váp.-cement.om.	Vápnno-cementová omietka	
-1.07 predsieň ženy	3,93 m ²	Betónová liata podlaha -continuo	Keramicný obklad, váp.-cement.om.	Vápnno-cementová omietka	sadrokár.podhľad,sv.v - 3 000 mm
-1.08 WC ženy	5,78 m ²	Betónová liata podlaha -continuo	Keramicný obklad, váp.-cement.om.	Vápnno-cementová omietka	sadrokár.podhľad,sv.v - 3 000 mm
-1.09 upratovačka	4,57 m ²	Betónová liata podlaha -continuo	Keramicný obklad, váp.-cement.om.	Vápnno-cementová omietka	sadrokár.podhľad,sv.v - 3 000 mm
-1.10 WC imobilný	3,77 m ²	Betónová liata podlaha -continuo	Keramicný obklad, váp.-cement.om.	Vápnno-cementová omietka	
-1.11 sklad	11,49 m ²	Mikrocementová podlaha- cimentart	Biela omietka-Baumit VivaMaxima	Vápnno-cementová omietka	
-1.12 šatňa	16,50 m ²	Mikrocementová podlaha- cimentart	Biela omietka-Baumit VivaMaxima	Vápnno-cementová omietka	
-1.13 výstavná miestnosť	100,98 m ²	Mikrocementová podlaha- cimentart	Biela omietka-Baumit VivaMaxima	Vápnno-cementová omietka	sadrokár.podhľad,sv.v - 3 400 mm
-1.14 výťah	3,26 m ²				
-1.15 sklad	8,65 m ²	Mikrocementová podlaha- cimentart	Biela omietka-Baumit VivaMaxima	Vápnno-cementová omietka	
celková plocha spolu	234,42 m ²				

STU Bratislava, Fakulta architektúry		Akad. rok 2019/20	STU FA
Predmet 1_BP_AU Bakalárska práca Architektonický projekt 2.časť - PROJEKT STAVBY			
Téma: Komunitné centrum - Piszatoryho palác			
Študent : Simona Podolcová		Mierka: 1 : 100	
Vedúci práce : Ing. Arch. Eva Vojteková, PhD. VA:		Specializácia: Architektúra	
Garant predmetu : prof. Ing. arch. P. Vodrážka, PhD.			
Druh dokumentácie: Projekt stavby pre stavebné konanie			
Dátum	Obsah výkresu : Podorys 1.PP	Č. výkresu:	



LEGENDA MATERIÁLOV

- Pôvodná zemina
- Železobetón
- Prostý betón bez výstuže
- Sadrokartónové nosné priečky
- Existujúce objekty
- Tepelná izolácia XPS STYRODUR, 200 mm
- Dlažba - mačacie hlavy
- Dlažba štvorcová, 250 x 250 mm
- Hlavné vstupy
- Železobetónový múr - nový
- Sklenná nosná priečka, hrúbka 70 mm
- murovaná stena z debniacich tvaroviek
- Tujka
- Železobetónový stĺp, rozmer 150 x 150 mm
- Strešná vpusť, \varnothing 150

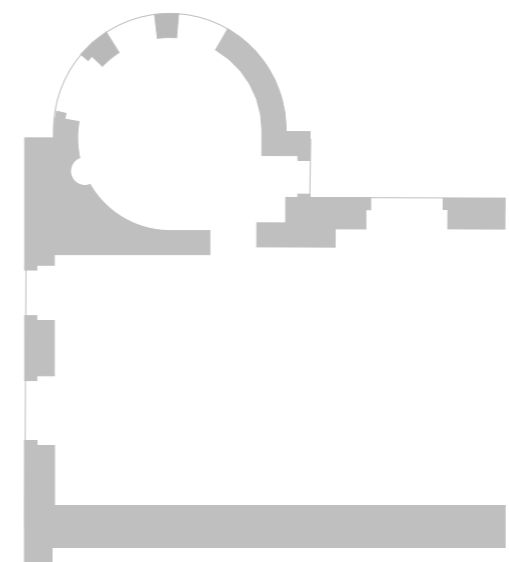
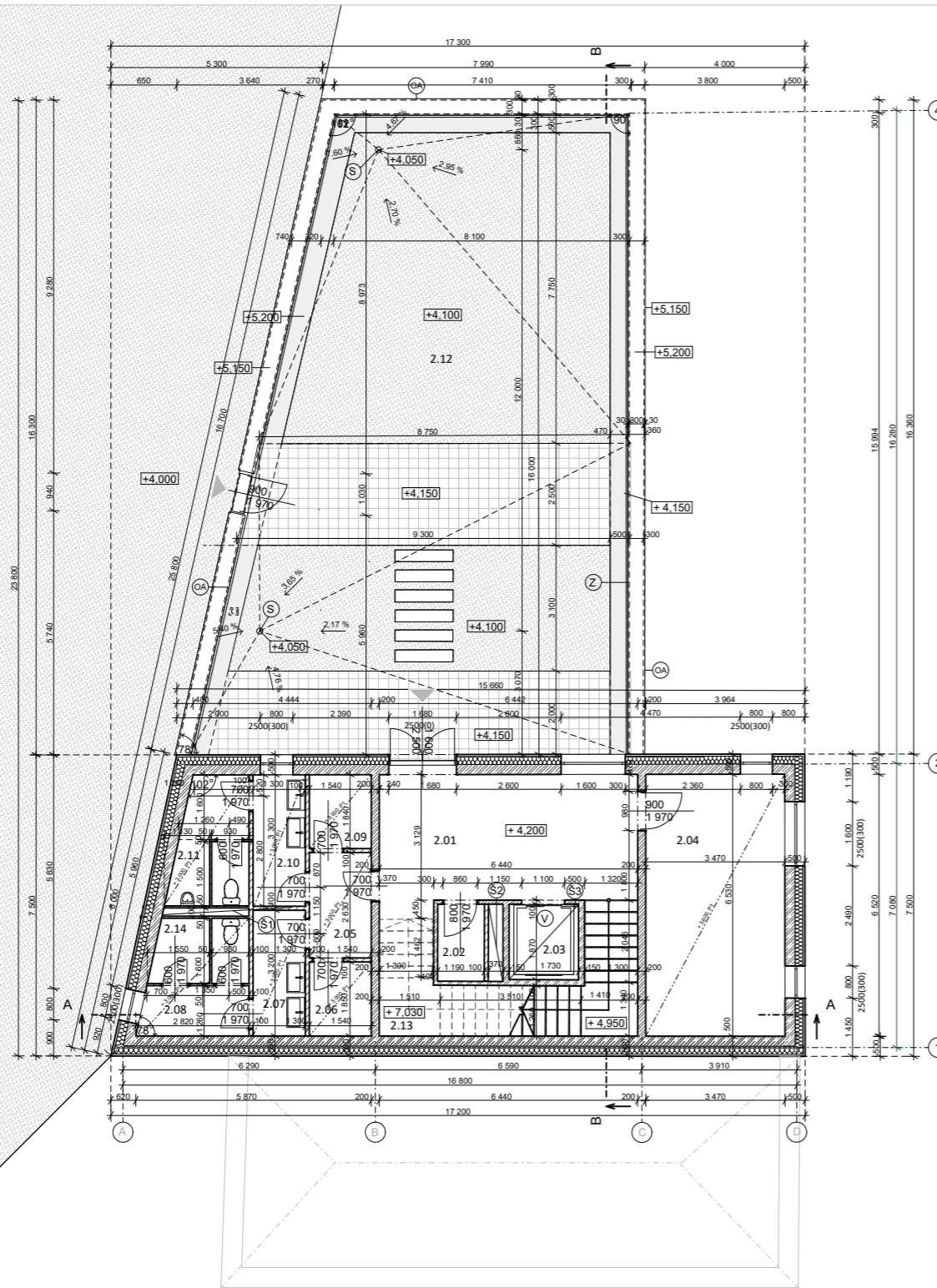
LEGENDA PRVKOV

- Evakuačný výťah rozmer 1700 x 1500 mm
- Šachta pre vetracie potrubia hygienických miestností, rozmer 2140 x 250 mm
- Šachta pre vzduchotechnické potrubie, rozmer 1920 x 370 mm
- Šachta pre výťah, rozmer 1870 x 1730 mm

LEGENDA MIESTNOSTÍ	Plocha	Podlaha	Stena	Strop	Poznámka
1.01 zádverie	11,63 m ²	Mikrocementová podlaha - cimentart	Biela omietka-Baumit VivaMaxima	Vápnocementová omietka	
1.02 chodba	38,35 m ²	Mikrocementová podlaha - cimentart	Biela omietka-Baumit VivaMaxima	Vápnocementová omietka	
1.03 výťah	3,83 m ²	Mikrocementová podlaha - cimentart	Biela omietka-Baumit VivaMaxima	Vápnocementová omietka	
1.04 kancelária	13,25 m ²	Mikrocementová podlaha - cimentart	Biela omietka-Baumit VivaMaxima	Vápnocementová omietka	Sadrokart.podhľad, s.v 3700 mm
1.05 kancelária vedúceho	11,41 m ²	Mikrocementová podlaha - cimentart	Biela omietka-Baumit VivaMaxima	Vápnocementová omietka	Sadrokart.podhľad, s.v 3700 mm
1.06 predsieň muži	3,79 m ²	Betónová liata podlaha -continuo	Keramický obklad, váp.-cement.om.	Vápnocementová omietka	Sadrokart.podhľad, s.v 3300 mm
1.07 WC muži	7,72 m ²	Betónová liata podlaha -continuo	Keramický obklad, váp.-cement.om.	Vápnocementová omietka	Sadrokart.podhľad, s.v 3300 mm
1.08 predsieň ženy	3,71 m ²	Betónová liata podlaha -continuo	Keramický obklad, váp.-cement.om.	Vápnocementová omietka	Sadrokart.podhľad, s.v 3300 mm
1.09 WC ženy	4,95 m ²	Betónová liata podlaha -continuo	Keramický obklad, váp.-cement.om.	Vápnocementová omietka	Sadrokart.podhľad, s.v 3300 mm
1.10 upratovačka	4,05 m ²	Betónová liata podlaha -continuo	Keramický obklad, váp.-cement.om.	Vápnocementová omietka	Sadrokart.podhľad, s.v 3300 mm
1.11 WC imobilný	3,42 m ²	Betónová liata podlaha -continuo	Keramický obklad, váp.-cement.om.	Vápnocementová omietka	Sadrokart.podhľad, s.v 3300 mm
1.12 šatňa	18,09 m ²	Mikrocementová podlaha - cimentart	Biela omietka-Baumit VivaMaxima	Vápnocementová omietka	
1.13 prednášková miestnosť	100,98 m ²	Mikrocementová podlaha - cimentart	Biela omietka-Baumit VivaMaxima	Vápnocementová omietka	
1.14 schodisko	13,66 m ²	Mikrocementová podlaha - cimentart	Biela omietka-Baumit VivaMaxima	Vápnocementová omietka	
celková plocha spolu	234,82 m ²				



A	STU Bratislava, Fakulta architektúry			
	Predmet	1_BP_AU Bakalárska práca Architektonický projekt 2. časť - PROJEKT STAVBY		Akad. rok 2019/20
	Téma: Komunitné centrum - Piszatoryho palác			
	Študent : Simona Podolcová			Mierka : 1 : 100
	Vedúci práce : Ing. Arch. Eva Vojteková, PhD. VA:			Špecializácia: Architektúra
Garant predmetu : prof. Ing. arch. P. Vodrážka, PhD.				
Druh dokumentácie: Projekt stavby pre stavebné konanie				
Dátum	Obsah výkresu : Podorys 1.NP		Č. výkresu:	



LEGENDA MATERIÁLOV

- Zemný substrát
- Železobetón
- Prstý betón bez výstuže
- Sadrokartónové nenosné priečky
- Existujúce objekty
- Tepelná izolácia XPS STYRODUR, 200 mm
- Dlažba štvorcová, 250 x 250 mm
- Hlavné vstupy
- Ochranná dlažba

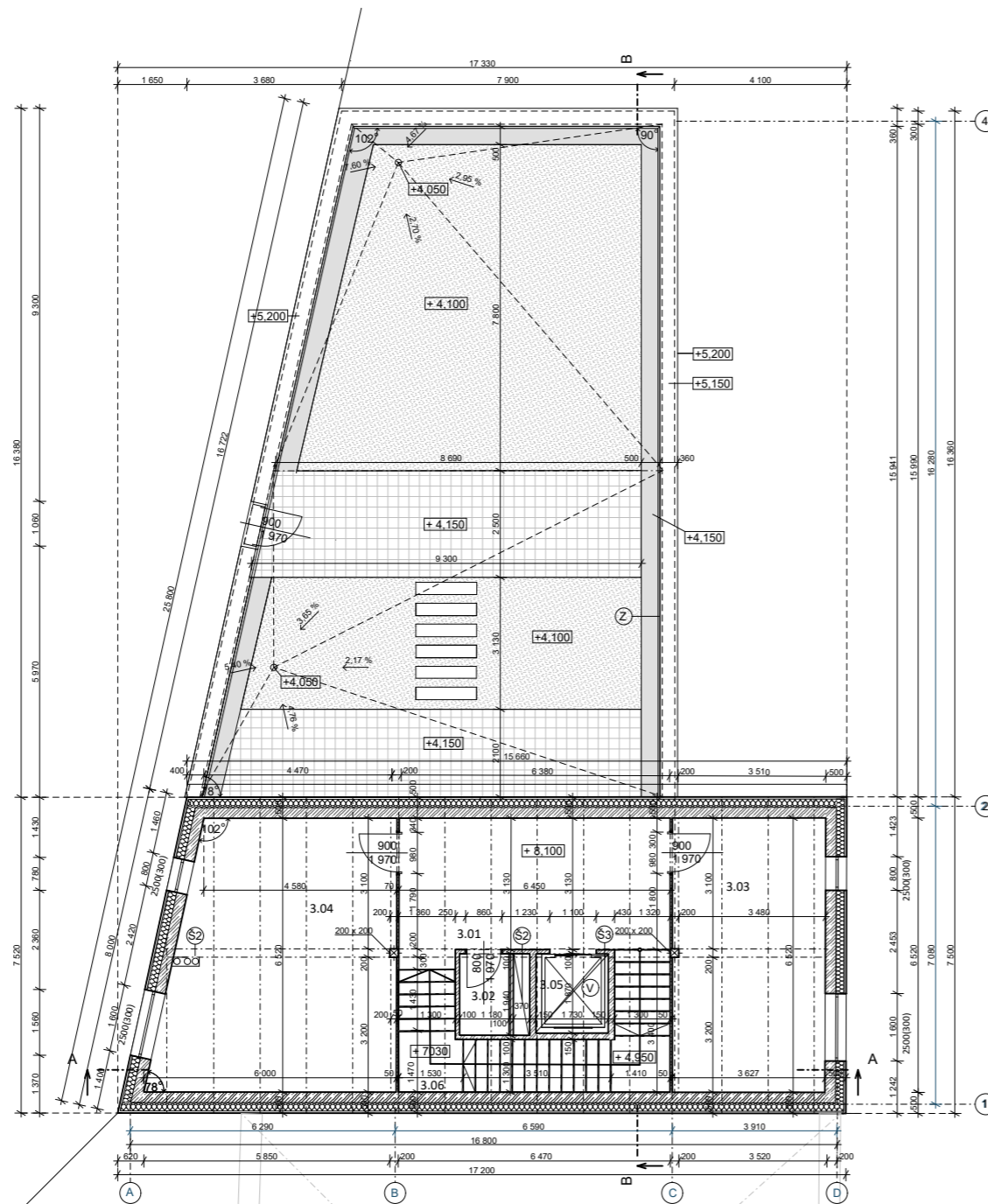
LEGENDA PRVKOV

- Evakuačný výťah rozmer 1700 x 1500 mm
- Šachta pre vetracie potrubia hygienických miestností, rozmer 2140 x 250 mm
- Šachta pre vzduchotechnické potrubie, rozmer 1920 x 370 mm
- Šachta pre výťah, rozmer 1870 x 1730 mm
- Zábradlie na atike
- Oplechovanie atiky
- Strešná vpusť, Aco spin, DN 150

LEGENDA MIESTNOSTÍ	Plocha	Podlaha	Stena	Strop	Poznámka
2.01 chodba	21,30 m ²	Mikrocementová podlaha- cementart	Biela ometka-Baumit VivaMaxima	Váпно-cementová ometka	
2.02 elektrorozvodňa	2,95 m ²	Mikrocementová podlaha- cementart	Biela ometka-Baumit VivaMaxima	Váпно-cementová ometka	
2.03 výťah	3,18 m ²	Mikrocementová podlaha- cementart	Biela ometka-Baumit VivaMaxima	Váпно-cementová ometka	Sadrokart.podhľad, s.v 3 600 mm
2.04 učebňa	22,67 m ²	Mikrocementová podlaha- cementart	Biela ometka-Baumit VivaMaxima	Váпно-cementová ometka	
2.05 chodba	4,05 m ²	Mikrocementová podlaha- cementart	Biela ometka-Baumit VivaMaxima	Váпно-cementová ometka	
2.06 prebalovacia miestnosť	2,85 m ²	Mikrocementová podlaha- cementart	Biela ometka-Baumit VivaMaxima	Váпно-cementová ometka	Sadrokart.podhľad, s.v 3 000 mm
2.07 predsieň ženy	4,09 m ²	Betónová liata podlaha -continuo	Keramický obklad, váп.-cement.om.	Váпно-cementová ometka	Sadrokart.podhľad, s.v 3 000 mm
2.08 WC ženy	4,97 m ²	Betónová liata podlaha -continuo	Keramický obklad, váп.-cement.om.	Váпно-cementová ometka	Sadrokart.podhľad, s.v 3 000 mm
2.09 sklad	2,84 m ²	Mikrocementová podlaha- cementart	Biela ometka-Baumit VivaMaxima	Váпно-cementová ometka	Sadrokart.podhľad, s.v 3 000 mm
2.10 predsieň muži	4,27 m ²	Betónová liata podlaha -continuo	Keramický obklad, váп.-cement.om.	Váпно-cementová ometka	Sadrokart.podhľad, s.v 3 000 mm
2.11 WC muži	4,15 m ²	Betónová liata podlaha -continuo	Keramický obklad, váп.-cement.om.	Váпно-cementová ometka	Sadrokart.podhľad, s.v 3 000 mm
2.12 extenzívna pochodzna strecha	144,60 m ²		Biela ometka-Baumit VivaMaxima	Váпно-cementová ometka	
2.13 schodisko	13,17 m ²	Mikrocementová podlaha- cementart	Biela ometka-Baumit VivaMaxima	Váпно-cementová ometka	
2.14 upratovačka	2,25 m ²	Mikrocementová podlaha- cementart	Biela ometka-Baumit VivaMaxima	Váпно-cementová ometka	
celková plocha spolu	234,42 m ²				

A	STU Bratislava, Fakulta architektúry		STU FA	
	Predmet	1_BP_AU Bakalárska práca Architektonický projekt 2. časť - PROJEKT STAVBY		Akad. rok 2019/20
	Téma: Komunitné centrum - Piszatoryho palác			
	Študent :	Simona Podolcová		Mierka: 1 : 100
	Vedúci práce :	Ing. Arch. Eva Vojteková, PhD. VA:		Specializácia: Architektúra
Dátum	Obsah výkresu : Podorys 2.NP	Č. výkresu:		



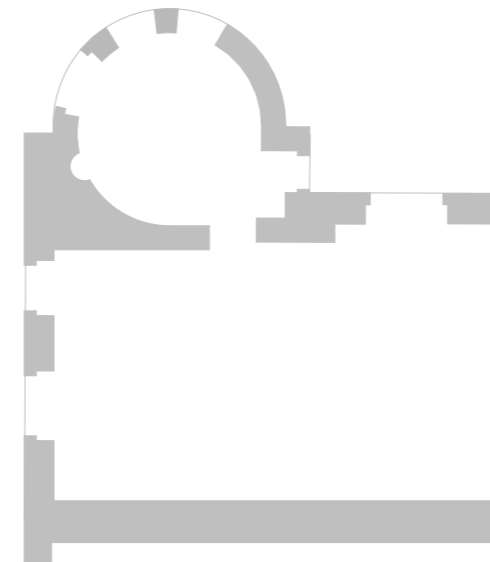


LEGENDA MATERIÁLOV

- Zemný substrát
- Železobetón
- Prostý betón bez výstuže
- Sadrokartónové nenosné priečky
- Existujúce objekty
- Tepelná izolácia XPS STYRODUR, 200 mm
- Dlažba štvorcová, 250 x 250 mm
- Ochranná dlažba

LEGENDA PRVKOV

- Evakuačný výťah rozmer 1700 x 1500 mm
- Šachta pre vetracie potrubia hygienických miestností, rozmer 2140 x 250 mm
- Šachta pre vzduchotechnické potrubie, rozmer 1920 x 370 mm
- Šachta pre výťah, rozmer 1870 x 1730 mm
- Zábradlie na atike
- Oplechovanie atiky
- Strešná vpusť, Aco spin, DN 150

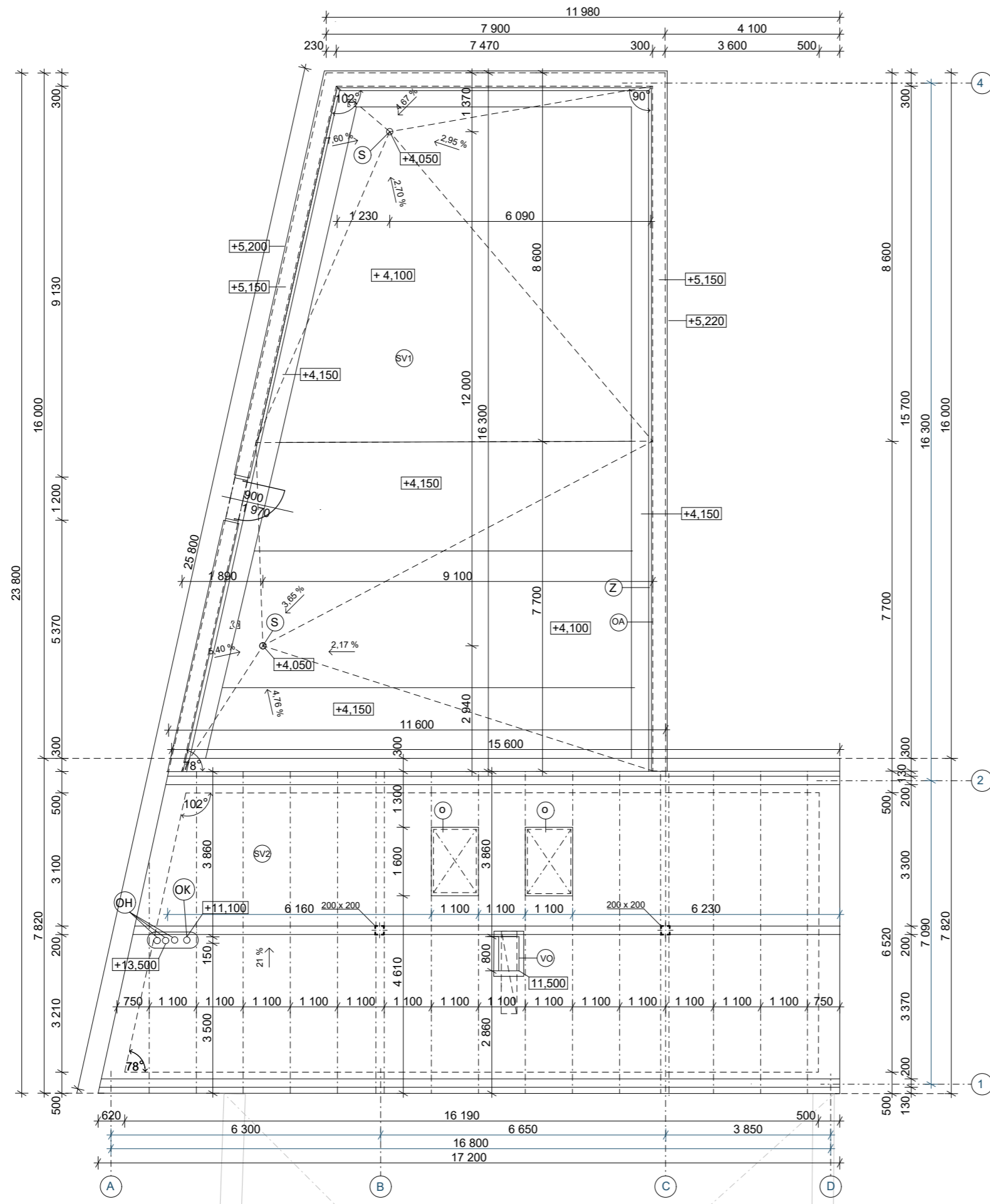


LEGEN



LEGENDA MIESTNOSTÍ	Plocha	Podlaha	Stena	Strop
3.01 chodba	20,78 m ²	Mikrocementová podlaha- cimentart	Biela ometka-Baumit VivaMaxima	Váпно-cementová ometka
3.02 strojovňa	2,35 m ²	Mikrocementová podlaha- cimentart	Biela ometka-Baumit VivaMaxima	Váпно-cementová ometka
2.03 učebňa	23,88 m ²	Mikrocementová podlaha- cimentart	Biela ometka-Baumit VivaMaxima	Váпно-cementová ometka
2.04 učebňa	34,68 m ²	Mikrocementová podlaha- cimentart	Biela ometka-Baumit VivaMaxima	Váпно-cementová ometka
2.05 výťah	3,18 m ²			
2.06 schodisko	13,21 m ²	Mikrocementová podlaha- cimentart	Biela ometka-Baumit VivaMaxima	Váпно-cementová ometka
celková plocha spolu	98,09 m ²			

A	STU Bratislava, Fakulta architektúry			
	Predmet 1_BP_AU Bakalárska práca Architektonický projekt 2. časť - PROJEKT STAVBY			Akad. rok 2019/20
	Téma: Komunitné centrum - Piszatoryho palác			
	Študent : Simona Podolcová			Mierka : 1 : 100
	Vedúci práce : Ing. Arch. Eva Vojteková, PhD. VA: Garant predmetu : prof. Ing. arch. P. Vodrážka, PhD. Druh dokumentácie : Projekt stavby pre stavebné konanie			Špecializácia: Architektúra
Dátum	Obsah výkresu : Podorys 3.NP		Č. výkresu:	

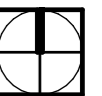
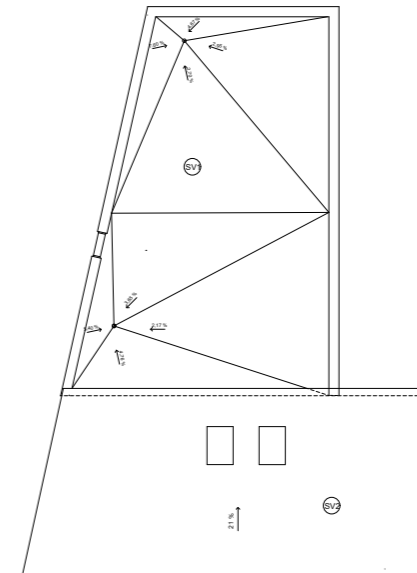


LEGENDA PRVKOV

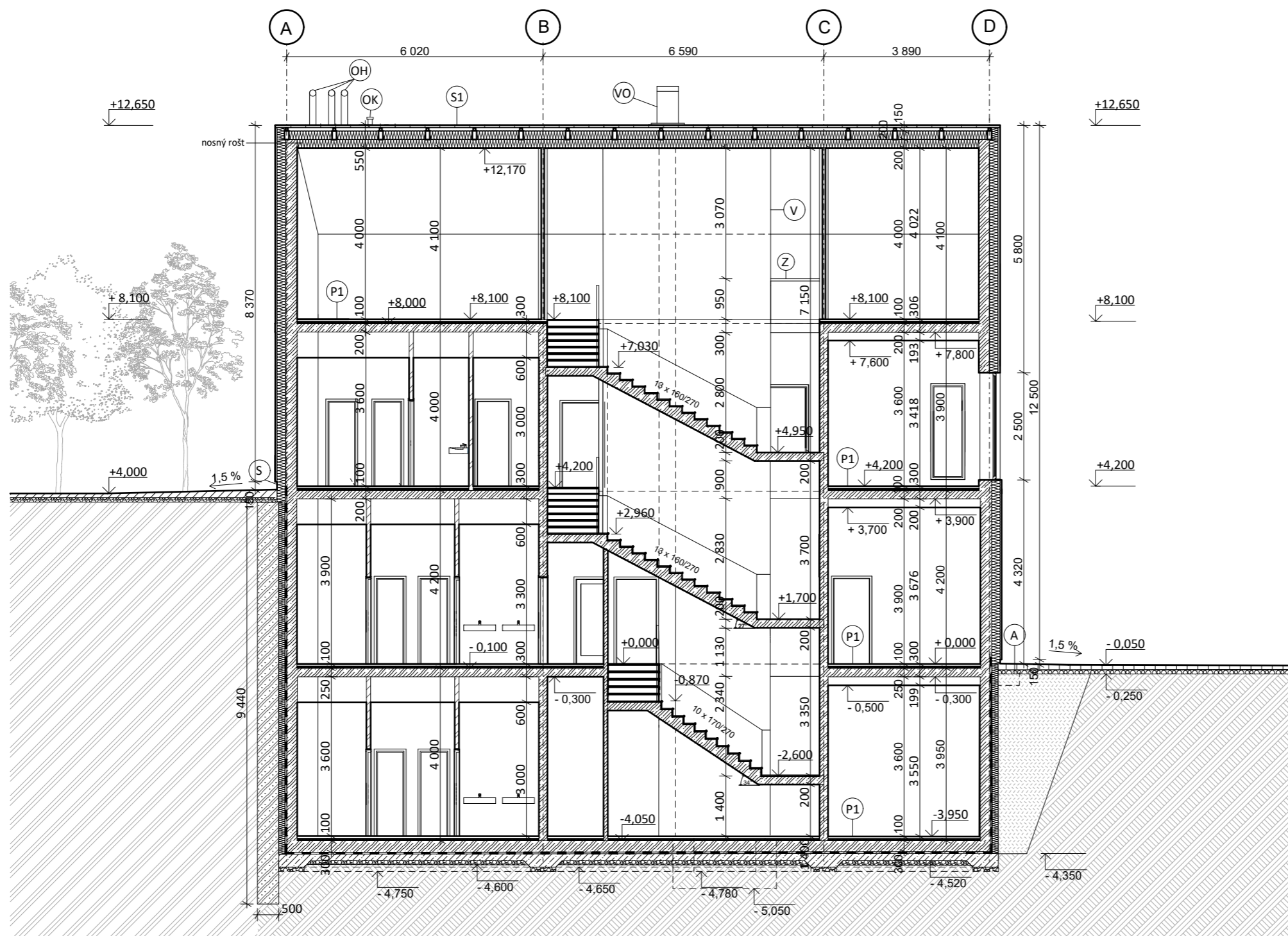
- S - strešná vpusť, Aco spin, DN 150
- OA - oplechovanie atiky
- O - strešné okno VELUX, rozemry 1600x1100
- OK - odvetranie kanalizácie, TWO110BIT
- OH - Odetranie hygienických zariadení s hlavickou o 150 mm
- VO - Vyfukovací otvor vzduchotechnických potrubí 500 x 800 mm
- Z - zábradlie na atike

PLOCHY STRIECH

- SV1 - 161,74 m²
- SV2 - 128,65 m²



A	STU Bratislava, Fakulta architektúry			
	Predmet 1_BP_AU Bakalárska práca Architektonický projekt 2.časť - PROJEKT STAVBY			Akad. rok 2019/20
	Téma: Komunitné centrum - Pisztoryho palác			
	Študent : Simona Podolcová		Mierka : 1 : 100	
	Vedúci práce : Ing. Arch. Eva Vojteková, PhD. VA:		Špecializácia: Architektúra	
Garant predmetu : prof. Ing. arch. P. Vodrážka, PhD.				
Druh dokumentácie: Projekt stavby pre stavebné konanie				
Dátum	Obsah výkresu : Podorys strechy		Č. výkresu:	



LEGENDA MATERIÁLOV

- Upravená zemina
- Pôvodná zemina
- Železobetón
- Prostý betón bez výstuže
- Nasypaná zemina
- Štrkové lôžko
- Tepelná izolácia XPS STYRODUR
- Hydroizolácia
- Sadrokartónové nenosné priečky
- Železobetónový múr - nový

LEGENDA PRVKOV

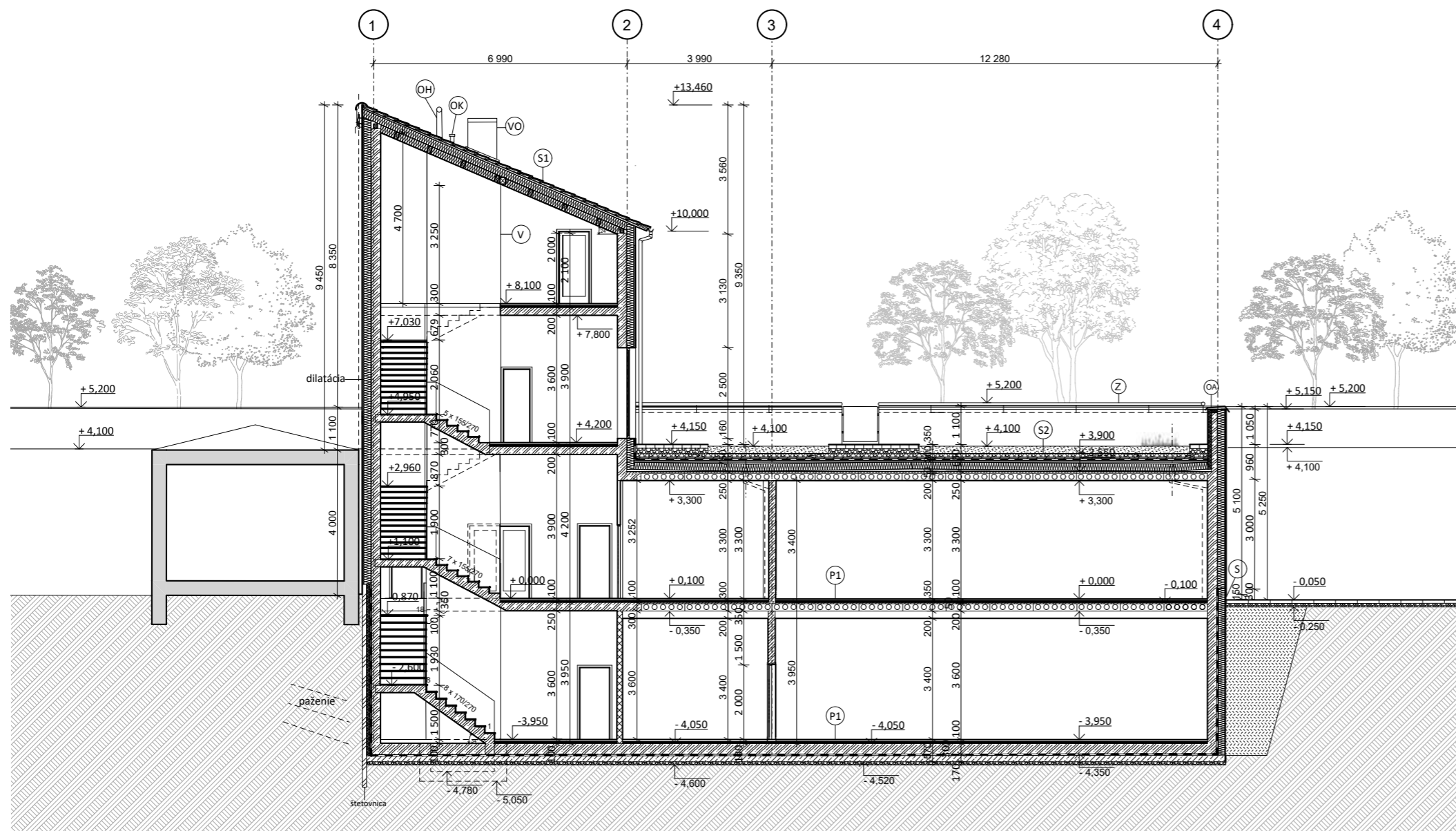
- V - Evakuačný osobný výťah
- A - Anglický dvorec
- S - Sokel
- OH - Odstránenie hygienických zariadení s hlavitou o 150 mm
- OK - Odvetranie kanalizácie - odvetrací komínok
- VO - Vyfukovací otvor vzduchotechnických potrubí rozmer - 500 x 800 mm

SKLADBY

- P1** - skladba podlahy
 - liata mikrocementová podlaha, 10 mm
 - cementový poter, 40 mm
 - tepelná izolácia, 50 mm
 - železobetónová konštrukcia
- S1** - skladba strechy
 - strešná krytina - Monterrey TS39-350-1100, (39 x 1180 mm)
 - latovanie, 35 x 75 mm
 - kontrataty, 35 x 50 mm
 - krokva
 - podstrešná fólia - paropriepustná fólia
 - tepelná izolácia Knauf Insulation, 200 mm
 - nosný drevený rošt pod krokvami, 200 mm
 - parozábrana


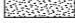
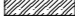
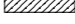
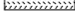





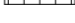



REZ A-A'

A	STU Bratislava, Fakulta architektúry			
	Predmet 1_BP_AU Bakalárska práca Architektonický projekt 2.časť - PROJEKT STAVBY			Akad. rok 2019/20
	Téma: Komunitné centrum - Pisztoryho palác			
	Študent : Simona Podolcová Vedúci práce : Ing. Arch. Eva Vojteková, PhD. VA: Garant predmetu : prof. Ing. arch. P. Vodrážka, PhD. Druh dokumentácie: Projekt stavby pre stavebné konanie			
Dátum	Obsah výkresu : Rez A - A'	Mierka: 1 :100 Špecializácia: Architektúra	Č. výkresu:	



REZ B-B'

LEGENDA MATERIÁLOV

-  Upravená zemina
-  Zemný substrát
-  Železobetón
-  Prostý betón bez výstuže
-  Nасыпанá zemina
-  Štrkové lôžko
-  Tepelná izolácia XPS STYRODUR
-  Hydroizolácia
-  Sadrokartónová nenosná priečka
-  Existujúci objekt
-  Dlažba
-  Stropné (predpäté) panely SPIROLL (1200 x 200)
-  Sadrokartonový rošt - drevený prvok, 200 x 100
-  Murovaná priečka

LEGENDA PRVKOV

- V - Evakuačný osobný výťah
- A - Anglický dvorec
- S - Sokel
- OA - Oplechovanie atiky
- Z - Zábradlie na atike
- OH - Odetránie hygienických zariadení s hlavickou \varnothing 150 mm
- OK - Odvetranie kanalizácie - odvetrací komínok
- VO - Vyfukovací otvor vzduchotechnických potrubí 500 x 800 mm

SKLADBY

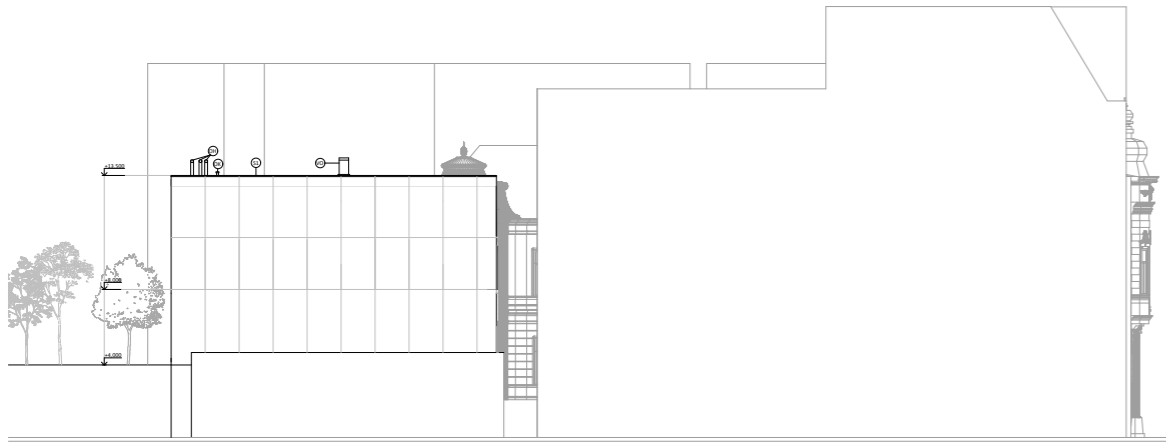
P1 - skladba podlahy

- liata mikrocementová podlaha, 10 mm
- cementový poter, 40 mm
- tepelná izolácia, 50 mm
- železobetónová konštrukcia

S2 - skladba strechy

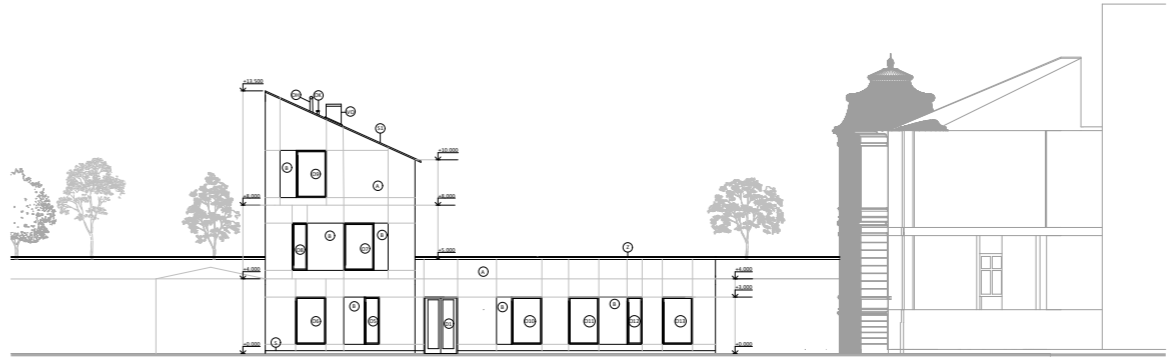
- zemný substrát, 250 mm
- štrkový nasyp, 90mm
- filtračná vrstva geotextília Tatrutex 300, 6mm
- drenážna vrstva Floradrain, 40 mm
- ochranná vrstva Tatrutex 300, 8 mm
- hydroizolácia - povlaková z fólie PVC Fatrafol 810
- separačná textília
- tepelná izolácia nobasil JPS 200 mm
- parozábrana, 5 mm
- stropné panely SPIROLL (250 x 1200)

A	STU Bratislava, Fakulta architektúry		STU FA	
	Predmet: 1_BP_AU Bakalárska práca Architektonický projekt 2.časť - PROJEKT STAVBY			Akad. rok: 2019/20
	Téma: Komunitné centrum - Piszatoryho palác			
	Študent: Simona Podolcová			Mierka: 1:100
	Vedúci práce: Ing. Arch. Eva Vojteková, PhD. VA:			Specializácia: Architektúra
Garant predmetu: prof. Ing. arch. P. Vodrážka, PhD.				
Druh dokumentácie: Projekt stavby pre stavebné konanie				
Dátum	Obsah výkresu: Rez B-B'		Č. výkresu:	



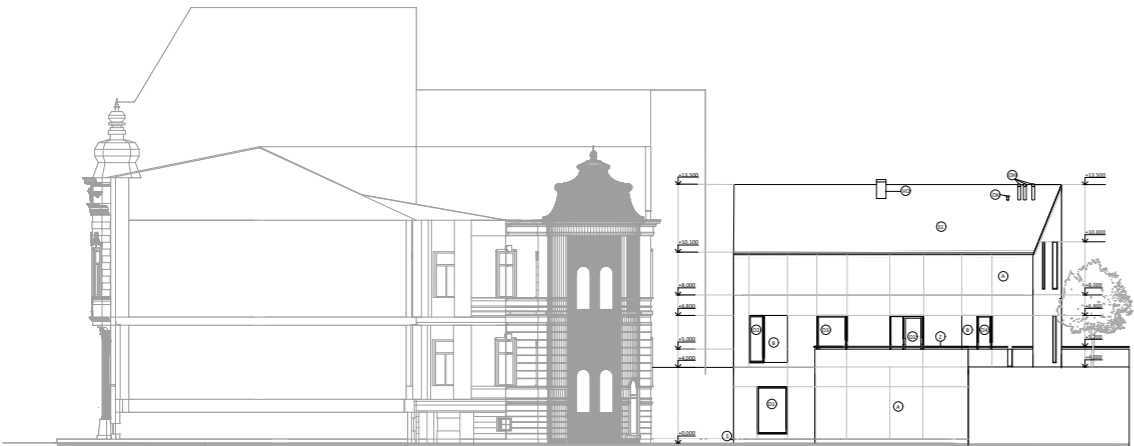
S1 - Sklonová štítová strecha, CREATON - BALANCE Základná štítová
 A - Hliníkovo drevené rámy betónu RECKL, preverovaná fasáda, rúre veľkosti dielcov
 DI - Otvorenie hygienických zariadení a hĺbkou o 150 mm
 DE - Otvorenie kanalizácie - odvetraci komínok
 VO - Vykurovací otvor v súlade s požiadavkami, rozmer - 500 x 800 mm

STU Bratislava, Fazuľa architektúra		Abstr. rok	STU FA
Predmet 1_BP_AU Bratislavská práca		2019/20	
Architektonický projekt		2. úroveň - PROJEKT STAVBY	
A	Téma:		
	Komunálne centrum - Piestorého palác		
	Staviteľ:	Stavba Podstatná	Mierka: 1 : 100
	Výkres predmetu:	prof. Ing. arch. P. Vozňák, Ph.D.	Specializácia:
Príloha:	Príloha štandardu, Príloha štandardu, Príloha štandardu	Architektúra	
Obsah:	Obsah výkresu:	Príloha štandardu	C. výkresu:



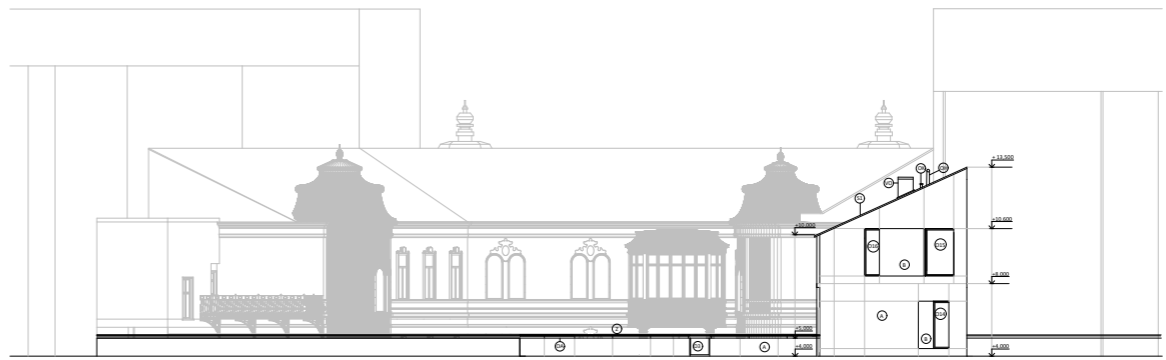
O5 - O51 Drevohltné okno interiom, rám hliník, rúre rozmery, výška 2500
 Z - Zábradlie na schod, okapy bar, materiál hliník
 S1 - Sklonová štítová strecha, CREATON - BALANCE Základná štítová
 DI - Dvojkrídlové vstupné dvere INTERIOM, odvetrací, rám hliník
 A - Hliníkovo drevené rámy betónu RECKL, preverovaná fasáda, rúre veľkosti dielcov
 B - Hliníkovo rámy betónu COB
 S1 - Soket RAMEL Mosaik Top, farba - sód Esentel Line M54
 DI - Otvorenie hygienických zariadení a hĺbkou o 150 mm
 DE - Otvorenie kanalizácie - odvetraci komínok
 VO - Vykurovací otvor v súlade s požiadavkami, rozmer - 500 x 800 mm

STU Bratislava, Fazuľa architektúra		Abstr. rok	STU FA
Predmet 1_BP_AU Bratislavská práca		2019/20	
Architektonický projekt		2. úroveň - PROJEKT STAVBY	
A	Téma:		
	Komunálne centrum - Piestorého palác		
	Staviteľ:	Stavba Podstatná	Mierka: 1 : 100
	Výkres predmetu:	prof. Ing. arch. P. Vozňák, Ph.D.	Specializácia:
Príloha:	Príloha štandardu, Príloha štandardu, Príloha štandardu	Architektúra	
Obsah:	Obsah výkresu:	Príloha štandardu	C. výkresu:



O5 - O51 Drevohltné okno interiom, rám hliník, rúre rozmery, výška 2500
 Z - Zábradlie na schod, okapy bar, materiál hliník
 S1 - Sklonová štítová strecha, CREATON - BALANCE Základná štítová
 DI - Dvojkrídlové vstupné dvere INTERIOM, odvetrací, rám hliník
 A - Hliníkovo drevené rámy betónu RECKL, preverovaná fasáda, rúre veľkosti dielcov
 B - Hliníkovo rámy betónu COB
 S1 - Soket RAMEL Mosaik Top, farba - sód Esentel Line M54
 DI - Otvorenie hygienických zariadení a hĺbkou o 150 mm
 DE - Otvorenie kanalizácie - odvetraci komínok
 VO - Vykurovací otvor v súlade s požiadavkami, rozmer - 500 x 800 mm

STU Bratislava, Fazuľa architektúra		Abstr. rok	STU FA
Predmet 1_BP_AU Bratislavská práca		2019/20	
Architektonický projekt		2. úroveň - PROJEKT STAVBY	
A	Téma:		
	Komunálne centrum - Piestorého palác		
	Staviteľ:	Stavba Podstatná	Mierka: 1 : 100
	Výkres predmetu:	prof. Ing. arch. P. Vozňák, Ph.D.	Specializácia:
Príloha:	Príloha štandardu, Príloha štandardu, Príloha štandardu	Architektúra	
Obsah:	Obsah výkresu:	Príloha štandardu	C. výkresu:



O5 - O51 Drevohltné okno interiom, rám hliník, rúre rozmery, výška 2500
 Z - Zábradlie na schod, okapy bar, materiál hliník
 S1 - Sklonová štítová strecha, CREATON - BALANCE Základná štítová
 DI - Dvojkrídlové vstupné dvere INTERIOM, odvetrací, rám hliník
 A - Hliníkovo drevené rámy betónu RECKL, preverovaná fasáda, rúre veľkosti dielcov
 B - Hliníkovo rámy betónu COB
 S1 - Soket RAMEL Mosaik Top, farba - sód Esentel Line M54
 DI - Otvorenie hygienických zariadení a hĺbkou o 150 mm
 DE - Otvorenie kanalizácie - odvetraci komínok
 VO - Vykurovací otvor v súlade s požiadavkami, rozmer - 500 x 800 mm

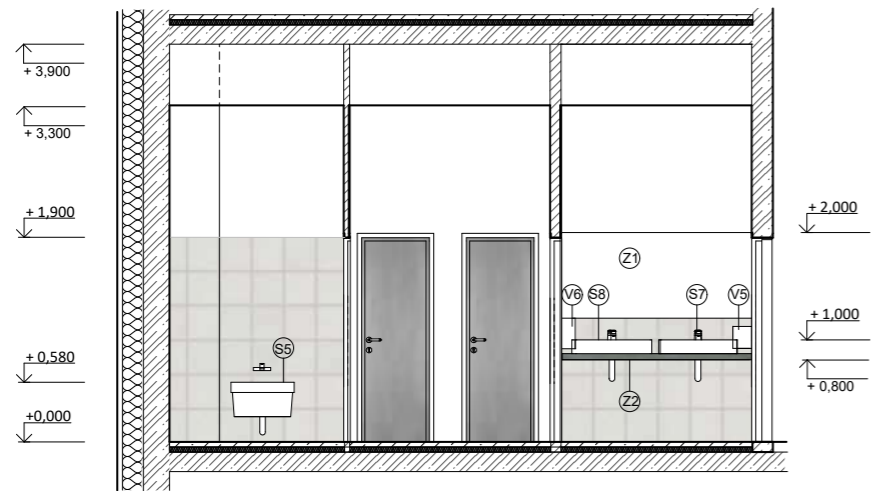
STU Bratislava, Fazuľa architektúra		Abstr. rok	STU FA
Predmet 1_BP_AU Bratislavská práca		2019/20	
Architektonický projekt		2. úroveň - PROJEKT STAVBY	
A	Téma:		
	Komunálne centrum - Piestorého palác		
	Staviteľ:	Stavba Podstatná	Mierka: 1 : 100
	Výkres predmetu:	prof. Ing. arch. P. Vozňák, Ph.D.	Specializácia:
Príloha:	Príloha štandardu, Príloha štandardu, Príloha štandardu	Architektúra	
Obsah:	Obsah výkresu:	Príloha štandardu	C. výkresu:



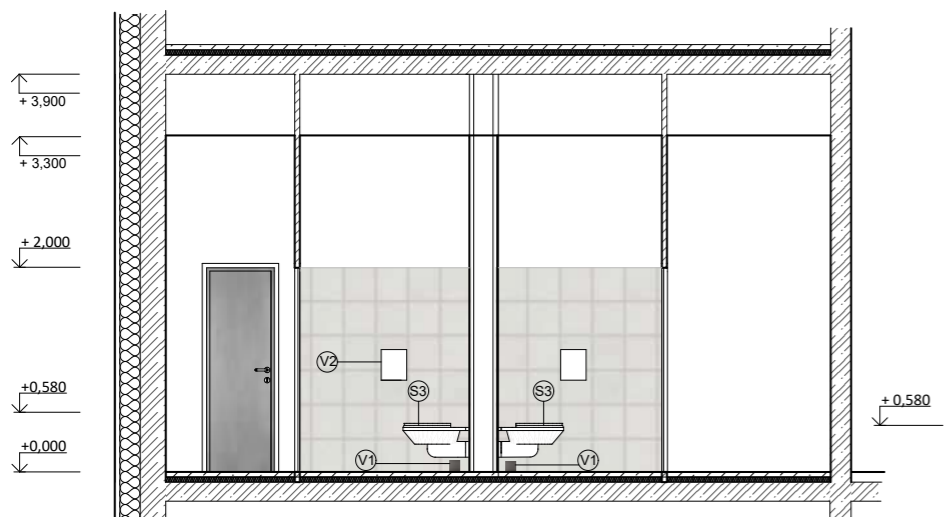




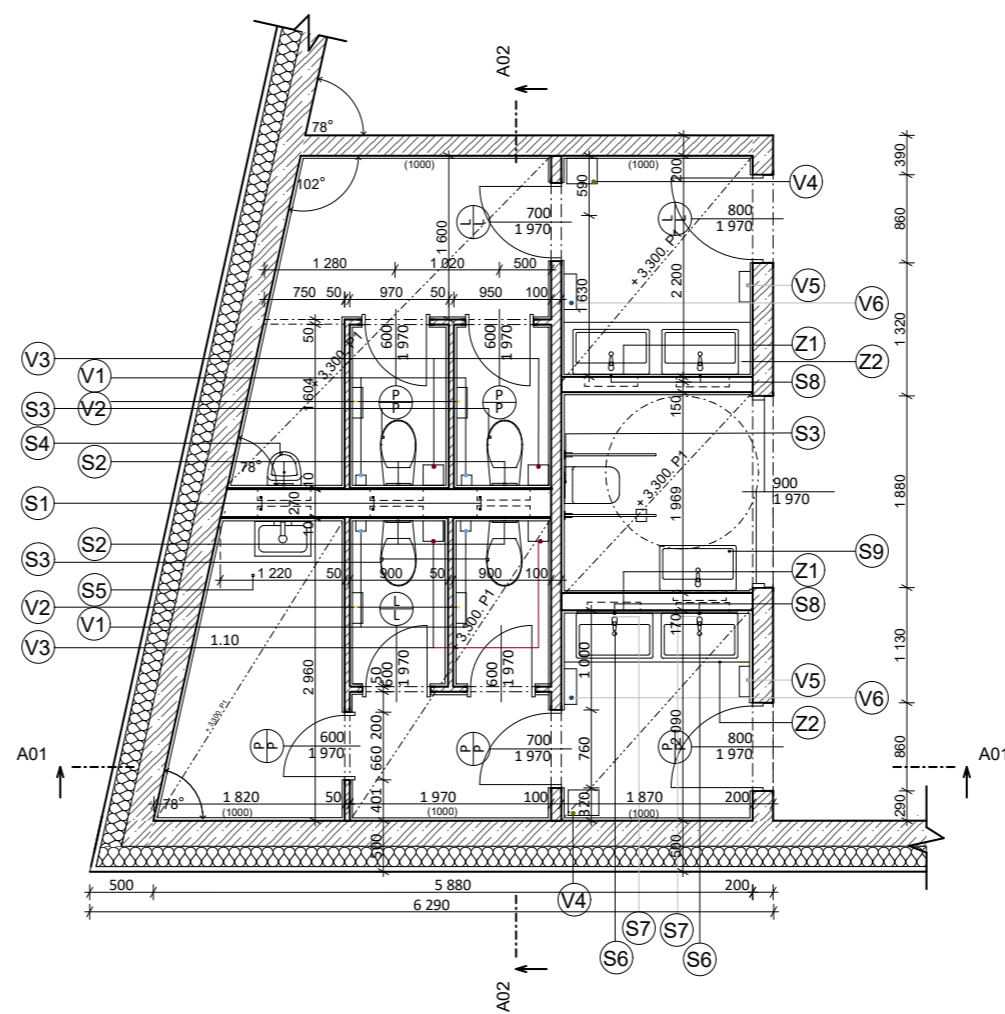
SPRACOVANIE REALIZAČNEJ DOKUMENTÁCIE - ČASŤ C



REZ A01



REZ A02



PODORYS M 1 : 50

- SANITA**
 S1 - Geberit konbifix na závesné WC
 S2 - Ovládacie tlačidlo
 S3 - WC závesné
 S4 - závesný pisoár
 S5 - výlevka
 S6 - vpust umývadla
 S7 - umyvadlová batéria so senzorom
 S8 - umývadlo na dosku Vitra Shift

- VOLNE STOJACE ZARIADENIA**
 V1 - WC kefa
 V2 - Zásobník papiera
 V3 - odpadkový kôš malý
 V4 - odpadkový koš Bemeta
 V5 - sušič rúk
 V6 - zásobník papier.utierok

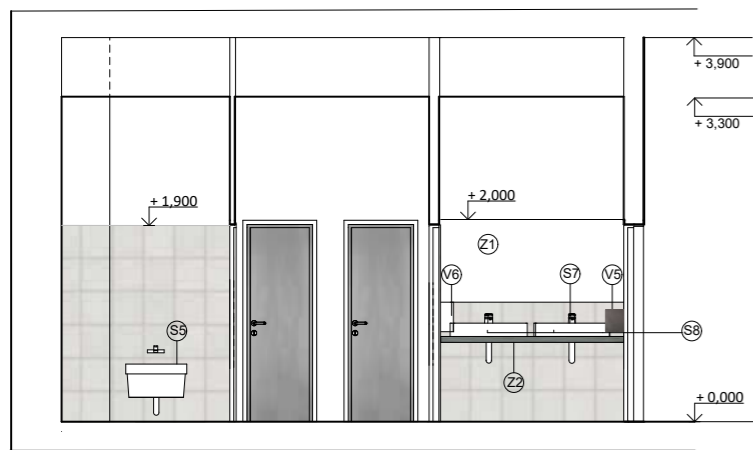
- ZABUDOVANÉ ZARIADENIE**
 Z1 - zrkadlo
 Z2 - doska

O - obkladačková mozaika béžová

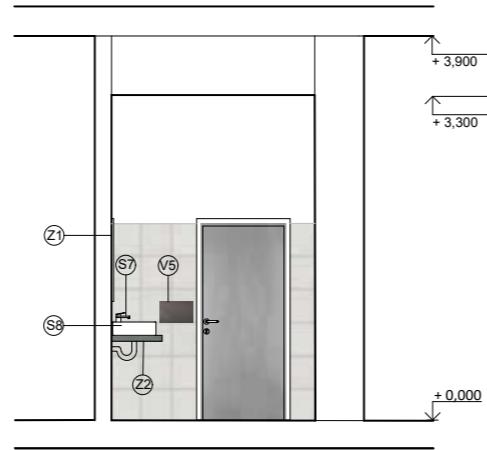
LEGENDA MATERIÁLOV

- Sadrokartónové nenosné priečky
- Železobetón
- Tepelná izolácia XPS STYRODUR

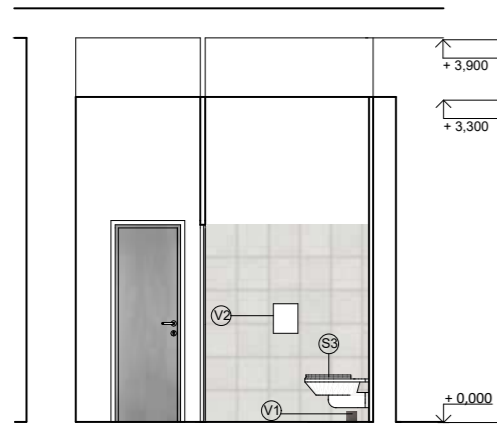
A	STU Bratislava, Fakulta architektúry			
	Predmet 1_BP_AU Bakalárska práca Architektonický projekt 2.časť - PROJEKT STAVBY			Akad. rok 2019/20
	Téma: Komunitné centrum - Pisztořyho palác			Mierka: 1 : 50 Špecializácia: Architektúra
	Študent : Simona Podolcová			
	Vedúci práce : Ing. Arch. Eva Vojteková, PhD. VA: Garant predmetu : prof. Ing. arch. P. Vodrážka, PhD. Druh dokumentácie: Projekt stavby pre stavebné konanie			
Dátum	Obsah výkresu : Podorys, rezy		Č. výkresu:	



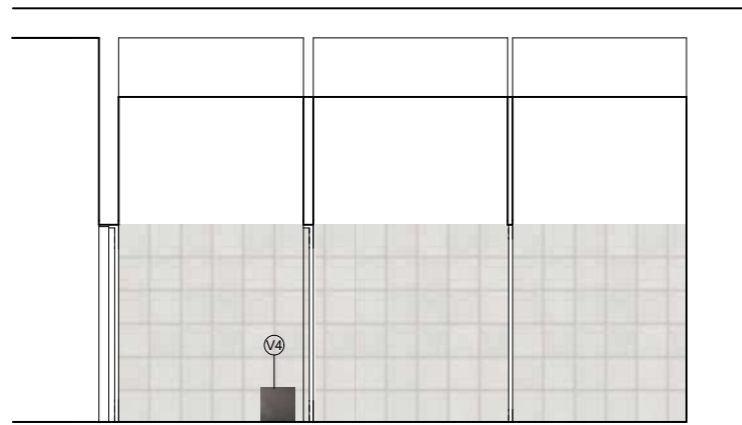
REZOPHĽAD A-A'



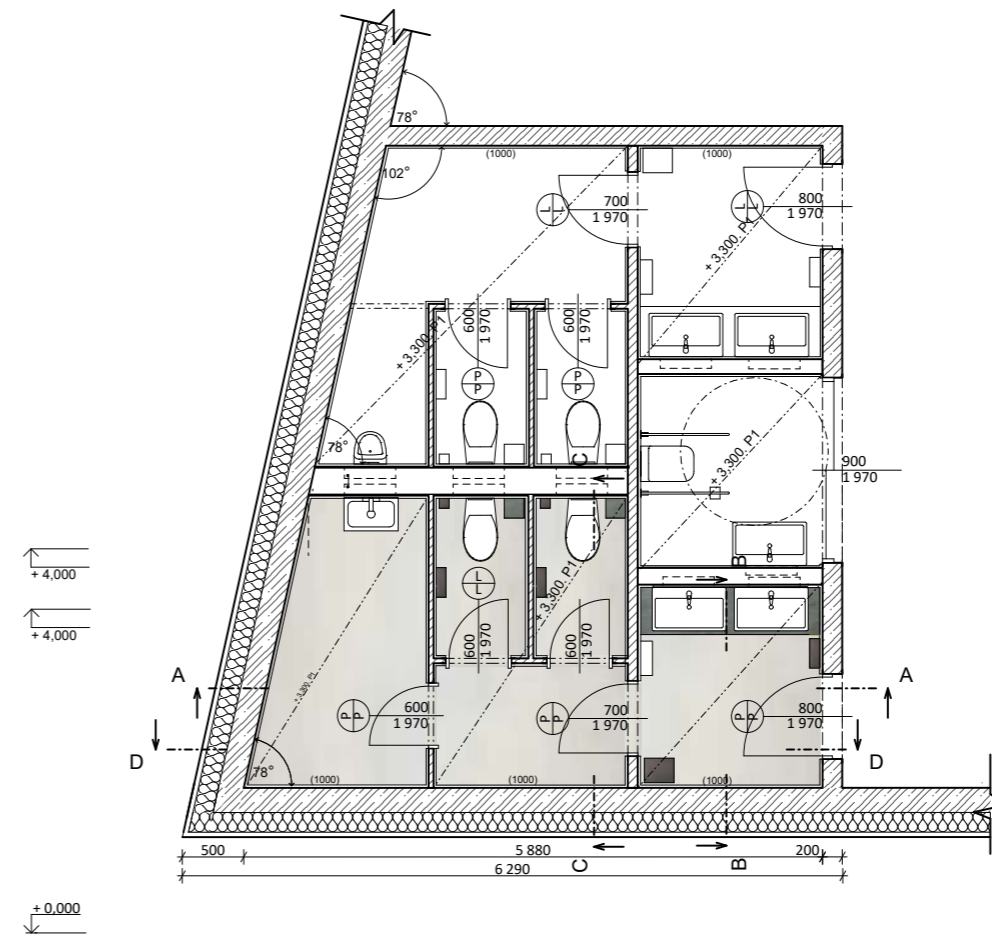
REZOPHĽAD B-B'



REZOPHĽAD C-C'



REZOPHĽAD D-D'



PODORYS M 1 : 50

- SANITA**
 S1 - Geberit konbifix na závesné WC
 S2 - Ovládacie tlačidlo
 S3 - WC závesné
 S4 - závesný pisoár
 S5 - výlevka
 S6 - vpust umývadla
 S7 - umyvadlová batéria so senzorom
 S8 - umývadlo na dosku Vitra Shift

- VOĽNE STOJACE ZARIADENIA**
 V1 - WC kefa
 V2 - Zásobník papiera
 V3 - odpadkový koš malý
 V4 - odpadkový koš Bemeta
 V5 - sušič rúk
 V6 - zásobník papier.utierok

- ZABUDOVANÉ ZARIADENIE**
 Z1 - zrkadlo
 Z2 - doska

O - obkladačková mozaika béžová

A	STU Bratislava, Fakulta architektúry			
	Predmet 1_BP_AU_Bakalárska práca			Akad. rok 2019/20
	Architektonický projekt			
	2.časť - PROJEKT STAVBY			
	Téma: Komunitné centrum - Pisztoryho palác			
	Študent : Simona Podolcová		Mierka : 1 : 50	
	Vedúci práce : Ing. Arch. Eva Vojteková, PhD. VA:		Specializácia:	
	Garant predmetu : prof. Ing. arch. P. Vodrážka, PhD.		Architektúra	
	Druh dokumentácie: Projekt stavby pre stavebné konanie			
Dátum	Obsah výkresu : Podorys, rezopohľady		Č. výkresu:	

SANITA - S

- S1 Geberit konbifix, montážny prvok na závesné WC, splachovacia nádržka pod omietku Delta
- S2 Ovládacie tlačidlo Geberit Sigma30, biela/chróm 115.883.KJ.1
- S3 Ideal Standard Tesi - Závesné WC so sedadlom, biela T354201
- S4 závesný pisoár Jika Golem zadný odpad H8430600000001
- S5 Závesná výlevka AQUALINE - s odkladacou plochou 50x34cm, plast, biela (PI5050)
- S6 vpust umývadla OPTIMA 5/4, clic-clac CELOCHRÓM VF785CR
- S7 umyvadlová batéria Grohe BAU COSMOPOLITAN E so senzorom chróm 36451000
- S8 Umývadlo na dosku Vitra Shift 60x46 cm otvor pre batériu uprostred 7077-003-0973

S1



S2



S3



S4



S5



S6



S7



S8



VOĽNE STOJACE ZARIADENIA - V

- V1 Toaletná kefa - WC kefa FTC405
- V2 Zásobník na toaletný papier TORK Mini Jumbo alumi
- V3 TORO Pedálový malý odpadkový kôš 270232
- V4 odpadkový kôš Bemeta 125115041 hranatý kôš závesný 25l, leštená nerez XP007
- V5 sušič rúk FRANKE RODAN RODX310, bezdotykový, elektronický 230V, teplovzdušný, nerez
- V6 zásobník na skladané papierové uteráky Merida Stella Maxi

V1



V2



V3



V4



V5



V6



ĎAKUJEM ZA POZORNOST