

BAKALÁRSKA PRÁCA
Komunitné centrum v nádvorí Piszatoryho paláca
2. časť - PROJEKT STAVBY

Modelový projekt stavby pre stavebné konanie

Predmet: 1_BP_AU Bakalárska práca

Architektonický projekt

Garant predmetu: prof. Ing. arch. Peter Vodrážka, PhD.

Vedúci práce: Ing. arch. Eva Vojteková, PhD.

VA:Kalesný / Vojteková

Ústav konštrukcií v architektúre a inžinierskych stavieb

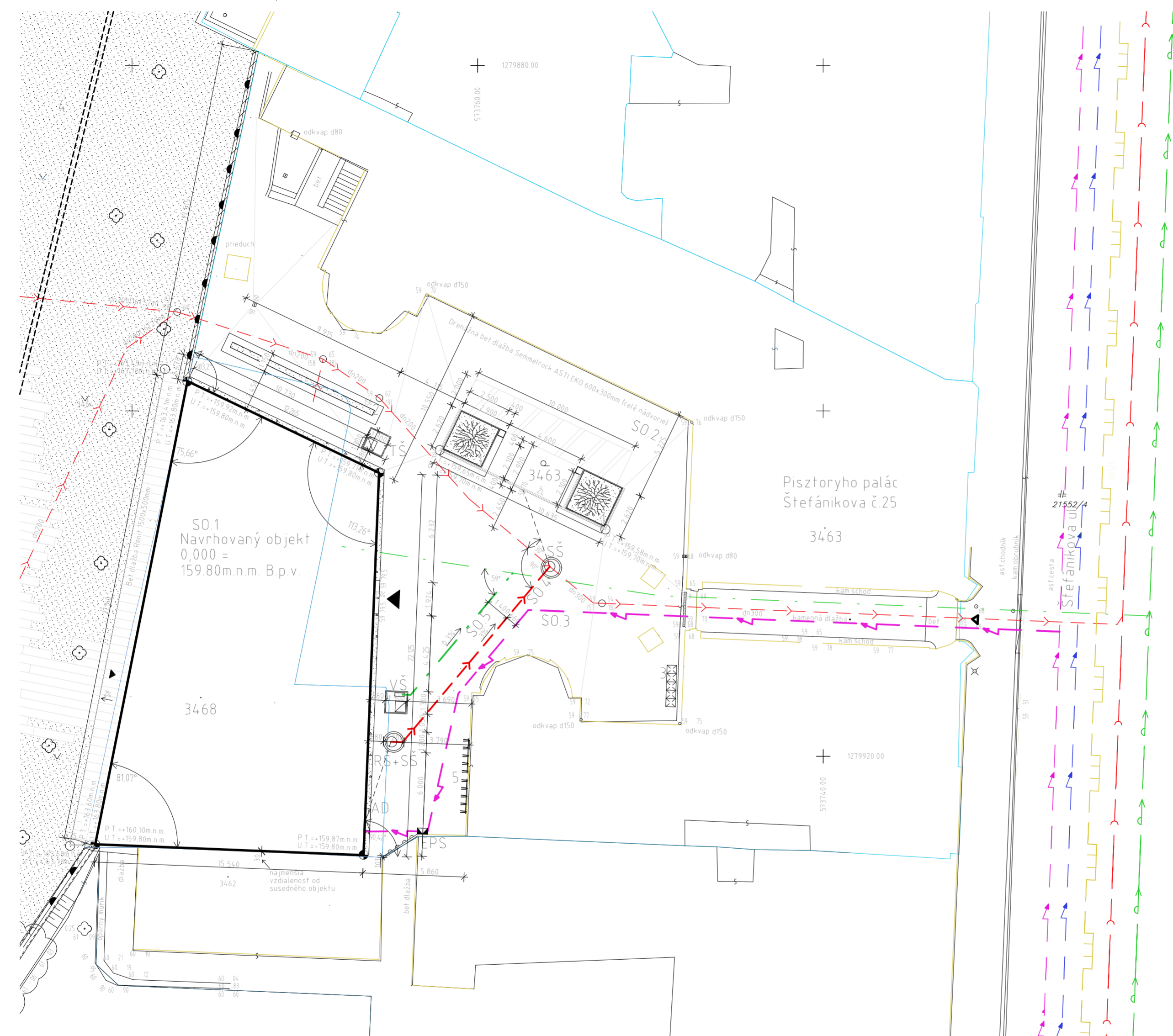
STU Bratislava, Fakulta architektúry

Student: Karolína Vasiliaková

4.ročník, 5.šf.skupina

2019/20

Príloha 2 - Výkresová časť pre stavebné povolenie B,C+poster



Legenda vstupov do objektov

- ▶ Vedľajší vstup
- ▶ Hlavný vstup
- ▶ Vstup z ulice do podchodu Pisztoryho paláca

Legenda zelene a úprav povrchov

- ☼ Navrhovaná zeleň
- ⊕ Pôvodná zeleň
- ▨ Násyp riečneho kameniva okolo domu
- ▨ Navrhovaný priestor pre umiestnenie geotermálnych sond, 3ks, hlcca 60m

Poznámka: celé nádvorie, okrem vyznačených plôch, vydláždené drenážnou bet. dlažbou Semmelrock ASTI EKO 600x300mm

Legenda navrhovaných prvkov

- 1 Vyvýšené betónové kvetináče s lavičkami a priestorom na odpadové koše
 - 2 Betónová lavička so zeleňou, pestovanie bylín, kvetov
 - 3 ☒ Priestor pre odpad
 - 4 Obrys novej podzemnej garáže na pozemku s parkom
 - 5 10 státi pre bicykle
- Nový kovový plot
 - Nový murovaný plot z debniacich tvárnic Debniaca 10 cm sivá
 - Nový žb oporný múr na mieste starého
 - Navrhnutý odvodňovací žľab
 - AD Anglický dvorec MEA Multiform 3v1, s horným okrajom v úrovni terénu 0,000, v1650,š1250,h400, s mriežkovým roštom
 - RŠ Revízná šachta vnút. rozmer Ø1000mm, poklop Ø600mm
 - SŠ Spojovacia šachta vnút. rozmer Ø1000mm, poklop Ø600mm
 - VŠ Vodomerňá šachta vnút. rozmer 1200x900mm, poklop 600x600mm
 - TŠ Technická šachta pre rozdeľovač a zberač-tepelné čerpadlá a geotermálne sondy 1200x900mm poklop 600x600mm
 - EPS Elektrická prípojková skriňa v novom múriku

Legenda existujúcich prvkov

- Hranica objektu podzemných garáží FK Residence
- Kataster reg. "C"
- Hranica objektu Pis. paláca
- ⊗ Uzáver plynovodu
- Existujúci odvodňovací žľab
- ▣ Povodný vpust
- Pôvodná šachta bez rozlíšenia
- Uzáver
- Kanalizačná šachta
- Záhrada
- ∨ Park
- ≠ Cesta + Komunikácia
- Odkvap D150
- Podrobný bod

Stavebné objekty

- S01 Hlavný stavebný objekt – Komunitné centrum
- S02 Spevnené plochy a dvorné úpravy zahrňujúce prvky 1 a 2
- S03 Navrhnutá elektrická prípojka
- S04 Navrhnutá kanalizačná prípojka
- S05 Navrhnutá vodovodná prípojka

Navrhované prípojky

- S05 Vodovodná prípojka
- S04 Kanalizačná prípojka
- S03 Elektrická prípojka
- Odvodnenie žľabov

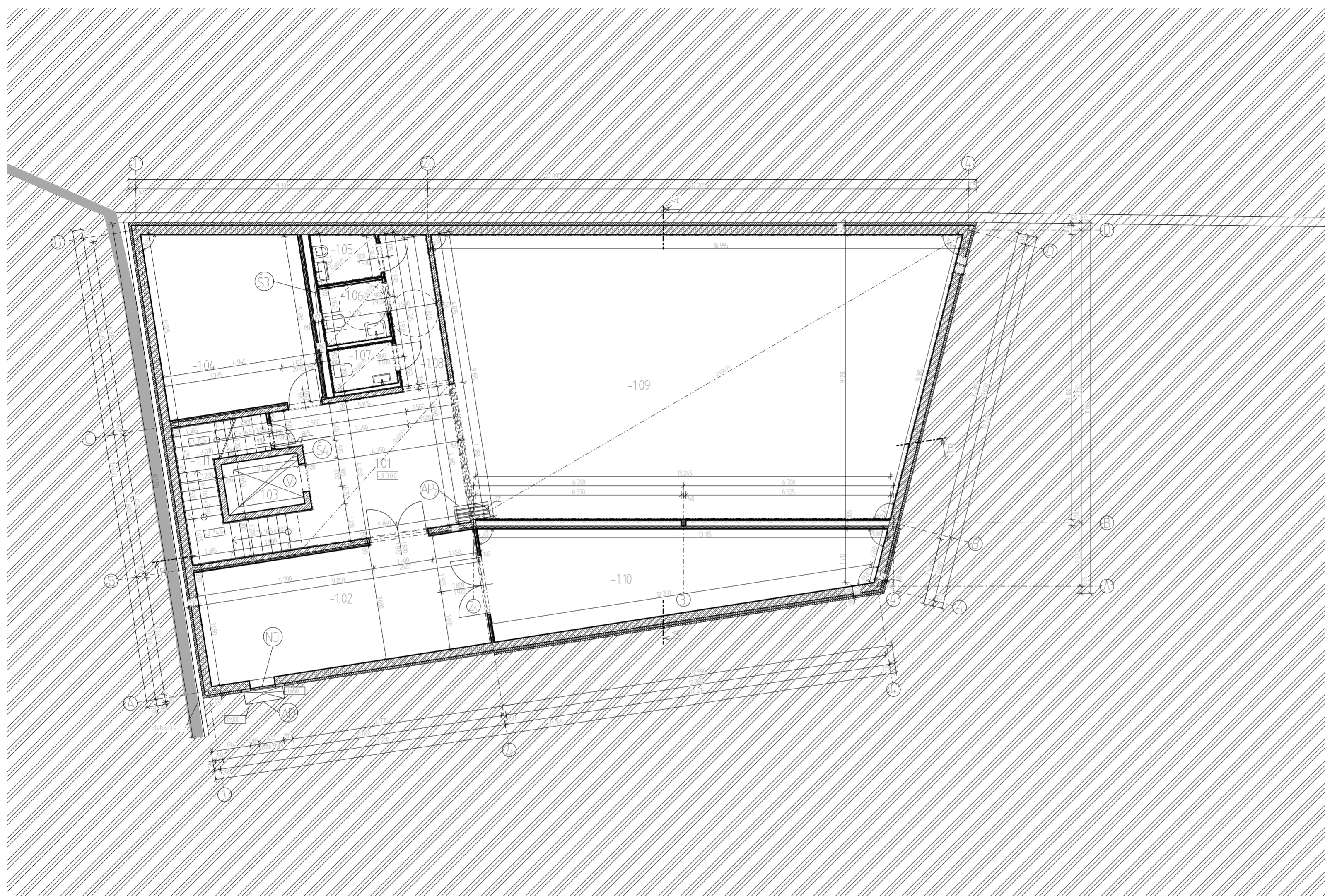
Existujúce inžinierske siete

- Verejný vodovod
- Verejná kanalizácia
- Verejná el. prípojka VN
- Verejná el. prípojka NN
- Verejný plynovod
- Existujúca vodovodná prípojka
- Existujúca prípojka kanalizácie

0,000 = 159,80 m.n.m. B.p.v.

STU Bratislava, Fakulta architektúry		STU FA
Predmet: 1_BP_AU Bakalárska práca Architektonický projekt 2.časť - PROJEKT STAVBY	Akad.rok 2019/20	
Téma Komunitné centrum - nádvorie Pisztoryho paláca		
Študent: Karolína Vasiliaková		
Vedúci práce: Ing. arch. Eva Vojteková, PhD. VA: Katesný / Vojteková	Mierka 1:200	
Garant predmetu: prof. Ing. arch. Peter Vodrážka, PhD.	Špecializácia: Architektúra	
Druh dokumentácie: Projekt stavby pre stavebné konanie	Č. výkresu: 1	
Dátum: 9.6.2020	Obsah výkresu: Koordináčna situácia	





Legenda materiálov

- Pôvodná zemina
- Železobetón
- Tepelná izolácia ISOVER EPS GREYWALL 80mm
- Tepelná izolácia XPS STYRODUR 3000 CS 60mm,80mm,100mm
- Žb oporný múr (nový)
- Vystužený vodotesný betón (s poistnou HI šedá vaňa)
- Existujúce objekty
- Sadrokartonové akustické nenosné priečky Rigips (EI 45) na kovovej konštrukcii R-CW 75, 125 opláštená z každej strany 1X MA (DF) 12,5 s minerálnou izoláciou hrúbky 40 mm, hr 100mm, 150mm
- Oceleové stĺpy z U profilov oplechované zabezpečené protipožiarim náterom- 200x150mm
- Poistná hydroizolácia spodnej stavby FATRAFOL 813/VS 2mm
- Meafix izolačná doska (súšasť anglického dvorca)

Legenda prvkov

- Evakuačný výťah Schindler 3300 typ T2 s nosnosťou 1125kg vn rozmer 2100x1200mm
- Šachta pre vetracie potrubia hyg miestností, odvetranie kanalizačných potubí 5260x300mm, zároveň priestor pre prečerpávaciu stanicu Grundfos SOLOLIFT2 CWC-3
- Šachta pre výťah 2450x1650mm
- Akustická posuvná priečka Liko Space ovládaná ručne, rozmer modulov hr100xd1100xv2450mm, 4x modul, typ parkovania „0“
- Rigips sadrokartónový akustický kazetový podhľad Casoprano Casoroc celková hr. 200mm
- Anglický dvorec MEA Multiform 3v1, s horným okrajom v úrovni terénu 0,000, v1650,š1250,h400, s mriežkovým roštom
- Nasávací otvor cez anglický dvorec 800x800 (1975)mm

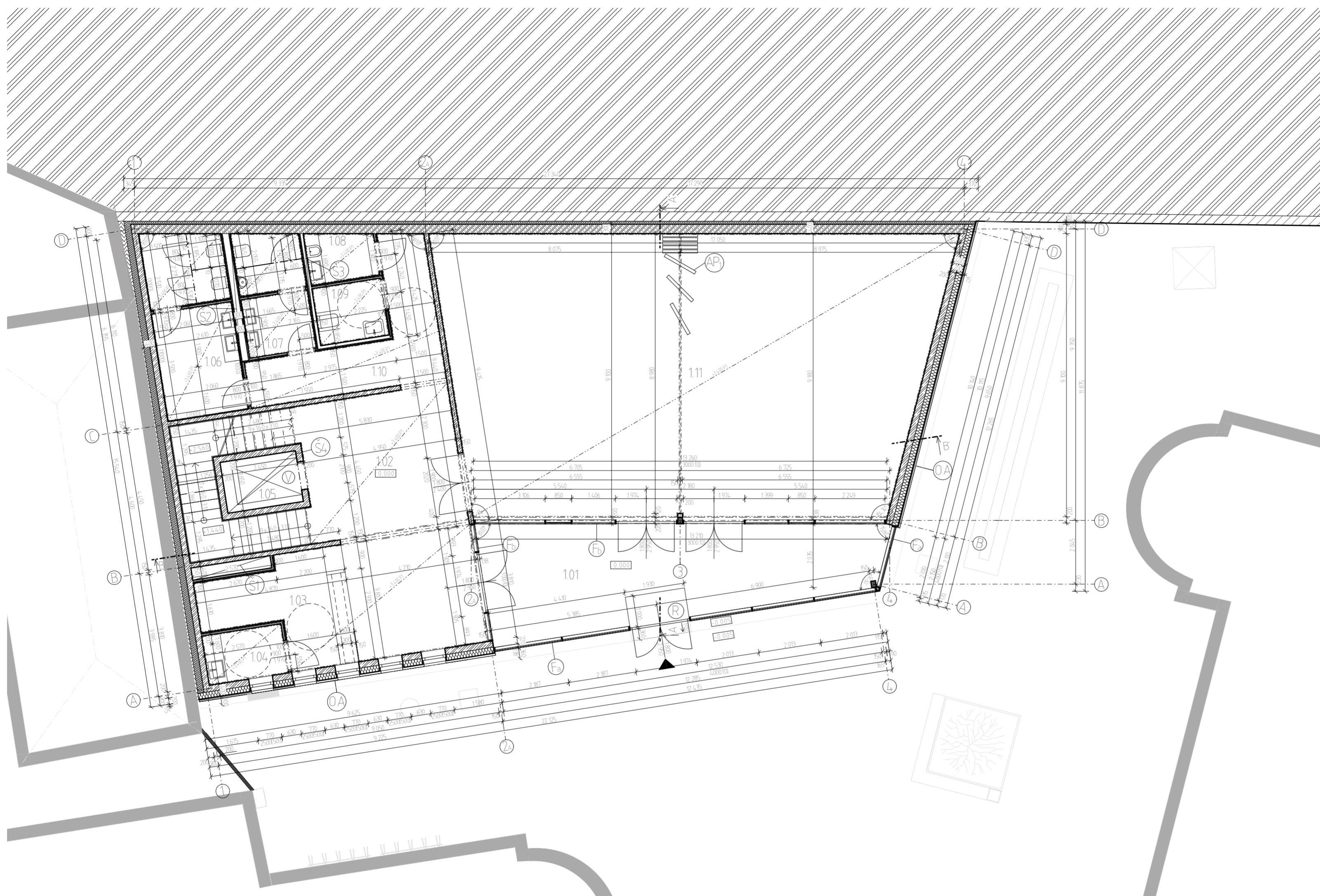
Legenda miestností

Č. m	Názov miestnosti	Plocha v m ²	Podlaha	Úpravy povrchov	Poznámky
-101	Vestibul	22,03	Nášlapná vrstva	Steny Baumit Klima-Perla Bela vápenná štuková ometka	Sv v podhladu -0,600
-102	Strojovňa VZT s rekup. jednotkou	34,02	1.lata protišmyková podlaha Epxox šedá matná	Baumit MVR Uhi Biela	
-103	Schodisko a evakuačný výťah	17,95	1.lata protišmyková podlaha Epxox šedá matná	Baumit Klima-Perla Bela vápenná štuková ometka	
-104	Sklad nábytku	27,43	1.lata protišmyková podlaha Epxox šedá matná	Baumit MVR Uhi Biela	
-105	Miestnosť pre upratovačku	3,12	1.lata protišmyková podlaha Epxox šedá matná	Baumit Klima-Perla, Bela vap. štuková ometka, župot strojnou umývateľná farba	Sv v podhladu -0,600
-106	Bezbanierové wc+wc ženy	3,84	1.lata protišmyková podlaha Epxox šedá matná	Baumit Klima-Perla, Bela vap. štuková ometka, župot strojnou umývateľná farba	Sv v podhladu -0,600
-107	Wc muži	2,80	1.lata protišmyková podlaha Epxox šedá matná	Baumit Klima-Perla, Bela vap. štuková ometka, župot strojnou umývateľná farba	Sv v podhladu -0,600
-108	Chodba	7,43	1.lata protišmyková podlaha Epxox šedá matná	Baumit Klima-Perla Bela vápenná štuková ometka	Sv v podhladu -0,600
-109	Premeťacia miestnosť	137,36	1.lata protišmyková podlaha Epxox šedá matná	Bela vápenná štuková ometka	Sv v podhladu -0,600
-110	Strojovňa tepelných čerpadel (chlad, vykurov.)+el. rozvodňa	34,70	1.lata protišmyková podlaha Epxox šedá matná	Baumit MVR Uhi Biela	
-111	Sklad pod schodami	4	1.lata protišmyková podlaha Epxox šedá matná	Baumit MVR Uhi Biela	

0.000 = 159.80 m.n.m. B.p.v

STU Bratislava, Fakulta architektúry		
Predmet: 1 BP_AU Bakalárska práca Architektonický projekt 2 časť - PROJEKT STAVBY	Akad. rok 2019/20	
Téma: Komunitné centrum - nádvorie Pisztoryho paláca		
Študent: Karolína Vasiliaková		
Vedúci práce: Ing. arch. Eva Vojteková, PhD.	VA Katesný / Vojteková	Mierka 1:100
Garant predmetu: prof. Ing. arch. Peter Vodrážka, PhD.		Špecializácia: Architektúra
Druh dokumentácie: Projekt stavby pre stavebné konanie		
Dátum: 9.6.2020	Obsah výkresu: Pôdorys 1.PP	Č. výkresu: 2





Legenda materiálov

- Pôvodná zemina
- Železobetón
- Tepelná izolácia ISOVER EPS GREYWALL 200mm
- Tepelná izolácia XPS STYRODUR 3000 CS 80mm, 100mm
- Žb oporný múr (nový)
- Vystužený vodotesný betón (s poistnou HI sedá vaňa)
- Existujúce objekty
- Nový murovaný plot z debniacich tvárnic Debniača 10 cm sivá
- Výplň medzery medzi susedným plotom a novým objektom XPS
- Sadrokartonové akustické nenosné priečky Rigips (EI 45) na kovovej konštrukcii R-CW 75, 125 opláštená z každej strany 1X MA (DF) 12,5 s minerálnou izoláciou hrúbky 40 mm, hr 100mm, 150mm
- Oceleové stĺpy z U profilov oplechované zabezpečené protipožiarnim náterom - 200x150mm
- Oceleové prvky sklenenej fasády Jansen VISS Fire TV
- Poistná hydroizolácia spodnej stavby FATRAFOL 813/VS 2mm

Legenda prvkov

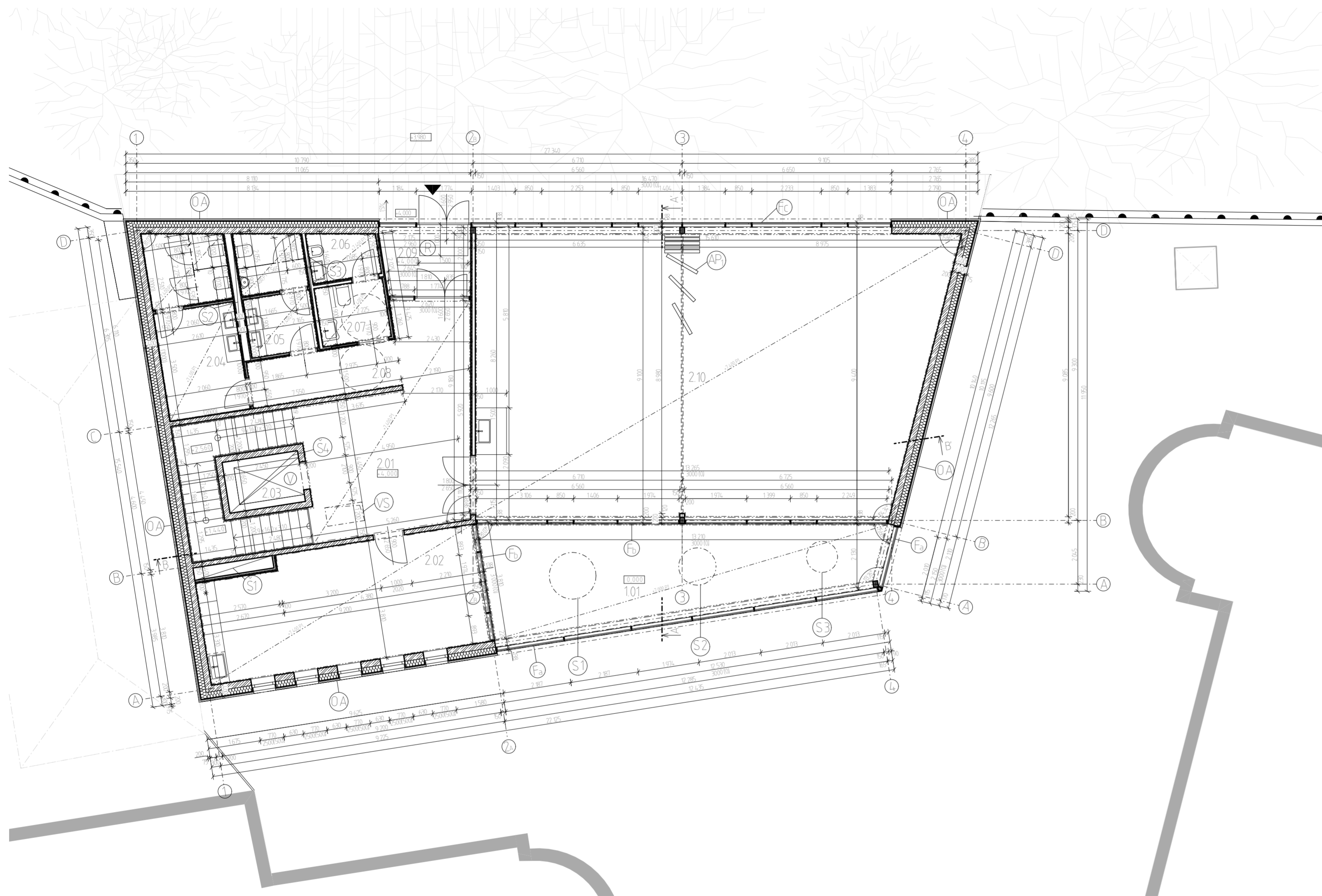
- Evakuačný výťah s chidner 3300 typ T2 s nosnosťou 1125kg vn.rozmer 2100x1200mm
- Šachta pre vzduchotechnické potrubia a vykurovací otvor 2570x400mm
- Šachta pre vetracie potrubia hyg.miestností a odvetranie kanalizačných potubí 4100x300mm
- Šachta pre vetracie potrubia hyg.miestností a odvetranie kanalizačných potubí 3690x150mm
- Šachta pre výťah V 2450x1650mm
- Fasáda Jansen VISS Fire TV prechádzajúca dvomi podlažiami (1 NP, 2 NP) s celkovou výškou 7000 (0) s elektrochromatickým sklom, trojsklo
- Zasklenie Jansen VISS Fire TV s výškou 3000 (0) s elektrochromatickým sklom, dvojsklo
- Prevetrávaný fasádný obklad Alucobond z nehorľavých kompozitných panelov A2 so vzhľadom eloxovaného plechu hr.5mm, kotvenie kazetovým systémom suspendet tray panels hr. konštrukcie 40mm + 30mm vzduchová medzera, hr. spolu 75mm, farba C31 anodized look
- Akustická posuvná priečka Liko Space ovládaná ručne, rozmer modulov hr.100xd1100xv34.00mm, 8x modul, typ parkovania „0“
- Interiérová rohož na mieru Gapa topwell 17 standard 1000x1930mm
- Rigips sadrokartónový akustický kazetový podhľad Casoprano Casoroc celková hr. 200mm

Legenda miestností

Č. m	Názov miestnosti	Plocha v m ²	Podlaha	Úpravy povrchov	Poznámky
101	Zádvieň + možnosť cateringu	38,50	Liatka protišmyková podlaha Epox sedá matná vynechaný priezor 1930x800 na vrcholomí zapustení rohový	Steny Zasklenie Jansen	Stropy Akust. kazet. podhľad Rigips, Baumit Klima-Perla-Bela vápenná štuková omietka
102	Vestibul so skrinkami	38,69	Liatka protišmyková podlaha Epox sedá matná	Baumit Klima-Perla-Bela vápenná štuková omietka, zasklenie Jansen	Akust. kazet. podhľad Rigips, Baumit Klima-Perla-Bela vápenná štuková omietka
103	Recepcia/informácie+obslužná šatňa	12,95	Liatka protišmyková podlaha Epox sedá matná	Baumit Klima-Perla-Bela vápenná štuková omietka	Akust. kazet. podhľad Rigips, Baumit Klima-Perla-Bela vápenná štuková omietka
104	Miestnosť pre informátora	4,11	Liatka protišmyková podlaha Epox sedá matná	Baumit Klima-Perla-Bela vápenná štuková omietka	Akust. kazet. podhľad Rigips, Baumit Klima-Perla-Bela vápenná štuková omietka
105	Schodisko a evakuačný výťah	18,24	Liatka protišmyková podlaha Epox sedá matná	Baumit Klima-Perla-Bela vápenná štuková omietka	Baumit Klima-Perla-Bela vápenná štuková omietka
106	Wc ženy	15,15	Liatka protišmyková podlaha Epox sedá matná	Bela váp. štuková omietka, župot strong umývateľná farba biela, obklad Magoi tably hr. 6mm hr. 6mm	Akust. kazet. podhľad Rigips, Baumit Klima-Perla-Bela vápenná štuková omietka
107	Wc muži	8,19	Liatka protišmyková podlaha Epox sedá matná	Baumit Klima-Perla, biela váp. štuková omietka, župot strong umývateľná farba biela, obklad Magoi tably hr. 6mm hr. 6mm	Akust. kazet. podhľad Rigips, Baumit Klima-Perla-Bela vápenná štuková omietka
108	Miestnosť pre upratovačku	3,37	Liatka protišmyková podlaha Epox sedá matná	Baumit Klima-Perla, biela váp. štuková omietka, župot strong umývateľná farba	Akust. kazet. podhľad Rigips, Baumit Klima-Perla-Bela vápenná štuková omietka
109	Bezbarierové wc	4,11	Liatka protišmyková podlaha Epox sedá matná	Baumit Klima-Perla, biela váp. štuková omietka, župot strong umývateľná farba	Akust. kazet. podhľad Rigips, Baumit Klima-Perla-Bela vápenná štuková omietka
110	Chodba	14,46	Liatka protišmyková podlaha Epox sedá matná	Baumit Klima-Perla-Bela vápenná štuková omietka	Akust. kazet. podhľad Rigips, Baumit Klima-Perla-Bela vápenná štuková omietka
111	Predeliteľná multifunkčná miestnosť	139,12	Liatka protišmyková podlaha Epox sedá matná	Baumit Klima-Perla-Bela vápenná štuková omietka, zasklenie Jansen	Akust. kazet. podhľad Rigips, Baumit Klima-Perla-Bela vápenná štuková omietka

0.000 = 159.80 m.n.m. B.p.v

STU Bratislava, Fakulta architektúry		
Predmet: 1 BP_AU Bakalárska práca Architektonický projekt 2 časť - PROJEKT STAVBY		
Téma: Komunitné centrum - nádvorie Pisztoryho paláca		Akad.rok 2019/20 Študent: Karolína Vasiliaková Vedúci práce: Ing. arch. Eva Vojteková, PhD. / VA Katesný / Vojteková Garant predmetu: prof. Ing. arch. Peter Vodrážka, PhD. Druh dokumentácie: Projekt stavby pre stavebné konanie Dátum: 9.6.2020 Obsah výkresu: Pôdorys 1NP
		Mierka 1:100 Špecializácia: Architektúra Č. výkresu: 3



Legenda materiálov

- Železobetón
- Tepelná izolácia ISOVER EPS GREYWALL 200mm
- Existujúce objekty
- Sadrokartonové akustické nenosné priečky Rigips (EI 45) na kovovej konštrukcii R-CW 75, 125 opláštená z každej strany 1X MA (DF) 12,5 s minerálnou izoláciou hrúbky 40 mm, hr 100mm, 150mm
- Oceleové stĺpy z U profilov oplechované zabezpečené protipožiarnim náterom- 200x150mm
- Oceleové prvky sklenenej fasády Jansen VISS Fire TV
- Nový kovový plot

Legenda prvkov

- Evakuačný výťah Schindler 3300 typ T2 s nosnosťou 1125kg vn.rozmer 2100x1200mm
- Šachta pre vzduchotechnické potrubia a vyfukovací otvor 2570x400mm
- Šachta pre vetracie potrubia hyg.miestností a odvetranie kanalizačných potubí 4100x300mm
- Šachta pre vetracie potrubia hyg.miestností a odvetranie kanalizačných potubí 3690x150mm
- Šachta pre výťah 2450x1650mm
- Fasáda Jansen VISS Fire TV prechádzajúca dvomi podlažiami (1.NP,2.NP) s celkovou výškou 7000 (0) s elektrochromatickým sklom, trojsklo
- Zasklenie Jansen VISS Fire TV s výškou 3000 (0) s elektrochromatickým sklom, dvojsklo
- Fasáda Jansen VISS Fire TV s výškou 3000 (0) s elektrochromatickým sklom, trojsklo
- Prevetrávaný fasádný obklad Alucobond z nehorľavých kompozitných panelov A2 so vzhľadom eloxovaného plechu hr.5mm, kotvenie kazetovým systémom suspendet tray panels hr. konštrukcie 40mm + 30mm vzduchová medzera, hr. spolu 75mm, farba C31 anodized look
- Ploché kruhový svetlík Gradus Essersky pevný s translucenčným sklom, priemer otvoru v strš. konš. 1500mm
- Ploché kruhový svetlík Gradus Essersky s elektrickým otváračom Fumilux 24-J 10 s translucenčným sklom, priemer otvoru v strš. konš. 1200mm
- Ploché kruhový svetlík Gradus Essersky s elektrickým otváračom Fumilux 24-J 10, s translucenčným sklom priemer otvoru v strš. konš. 1000mm
- Výlez na strechu Fakro DRL 600x1200mm s požiarnymi schodmi LMF 45
- Akustická posuvná priečka Liko Space ovládaná ručne, rozmer modulov hr.100x1100xv34.00mm, 8x modul, typ parkovania „0“
- Interiérová rohož na mieru Gapa topwell 17 standard 1000x1500mm
- Rigips sadrokartonový akustický kazetový podhľad Casoprano Casoroc celková hr. 200mm

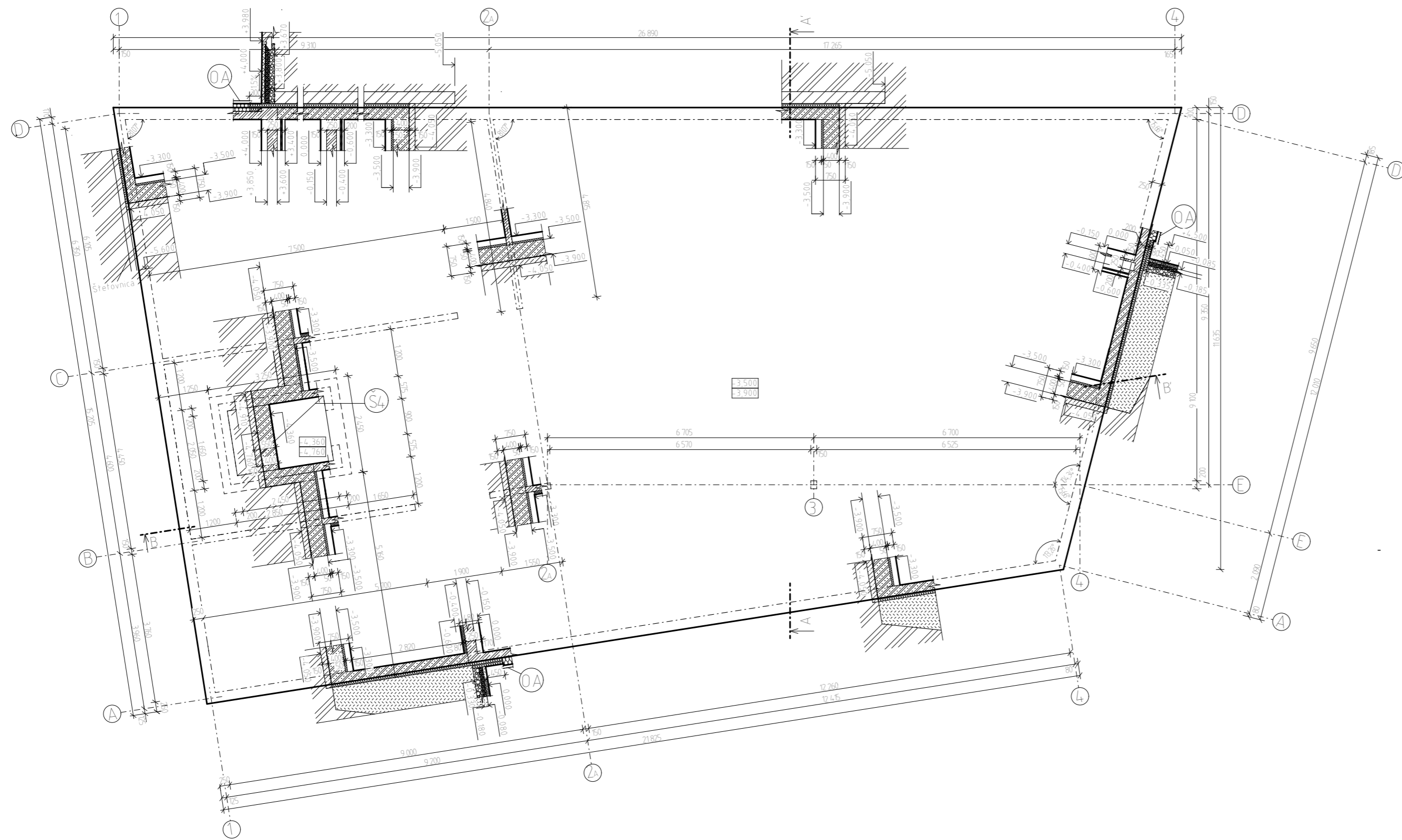
Legenda miestností

Č. m	Názov miestnosti	Plocha v m ²	Podlaha	Úpravy povrchov	Poznámky
2.01	Vestibul so skrinkami	29,88	Nášlapná vrstva	Steny	
2.02	Kancelária-archív-kuchynka	33,52	Liata protišmyková podlaha Enox šedá matná	Zasklenie Jansen	Prechádza dvomi podl.
2.03	Schodisko a evakuačný výťah	18,24	Liata protišmyková podlaha Enox šedá matná	Baumit Klima-Perla	
2.04	Wc ženy	15,15	Liata protišmyková podlaha Enox šedá matná	Bela vápenná štuková omietka	Sv.v.podhľadu +7,400
2.05	Wc muži	8,19	Liata protišmyková podlaha Enox šedá matná	Baumit Klima-Perla	
2.06	Miestnosť pre upratovačku	3,26	Liata protišmyková podlaha Enox šedá matná	Bela vápenná štuková omietka, zasklenie Jansen	Sv.v.podhľadu +7,400
2.07	Bezbariérové wc	4,23	Liata protišmyková podlaha Enox šedá matná	Bela váp. štuková omietka, župot strong umývateľná farba biela, obklad Maag belý mramor hr.6mm	Sv.v.podhľadu +7,400
2.08	Chodba	7,25	Liata protišmyková podlaha Enox šedá matná	Baumit Klima-Perla, biela váp. štuková omietka, župot strong umývateľná farba	Sv.v.podhľadu +7,400
2.09	Zádvie	6,23	Liata protišmyková podlaha Enox šedá matná	Baumit Klima-Perla, biela váp. štuková omietka, župot strong umývateľná farba	Sv.v.podhľadu +7,400
2.10	Prideliteľná multifunkčná miestnosť	135,16	1ks diažba 1500x1000 Ultra cementní 6 mm Soft dosha Anostea protišmyková šedá matná, celoplošný koberec	Baumit Klima-Perla, biela váp. štuková omietka, zasklenie Jansen	Sv.v.podhľadu +7,400
1.01	Zádvie + možnosť cateringu	38,50	Liata protišmyková podlaha Enox šedá matná	Zasklenie Jansen	Prechádza dvomi podl. Sv.v.podhľadu +7,000

0.000 = 159.80 m.n.m. B.p.v

STU Bratislava, Fakulta architektúry		
Predmet: 1 BP_AU Bakalárska práca Architektonický projekt 2 časť - PROJEKT STAVBY	Akad.rok 2019/20	
Téma Komunitné centrum - nádvorie Pisztoryho paláca		
Študent: Karolína Vasiliaková		
Vedúci práce: Ing.arch. Eva Vojteková, PhD.	VA Katesný / Vojteková	Mierka 1:100
Garant predmetu: prof. Ing. arch. Peter Vodrážka, PhD.		Špecializácia: Architektúra
Druh dokumentácie: Projekt stavby pre stavebné konanie		
Dátum: 9.6.2020	Obsah výkresu: Pôdorys 2.NP	Č. výkresu: 4





Legenda materiálov

- Betónová dlažba Renit 1500x500mm zo strany parku
- Drenážna bet. dlažba Semmelrock ASTI EKO 600x300x80mm nádvorie
- Násyp riečneho kameniva okolo objektu
- Štrkové lôžko
- Podkladová vrstva makadám
- Železobetón
- Teplná izolácia XPS STYRODUR 3000 CS 60mm,80mm,100mm
- Žb oporný múr (nový)
- Vystužený vodotesný betón (s poistnou HI šedá vaňa)
- Podkladový betón
- Nasypaná zemina
- Pôvodná zemina
- Poistná hydroizolácia spodnej stavby FATRAFOL 813/VS 2mm
- Tepelná izolácia ISOVER EPS GREYWALL 80, 200mm

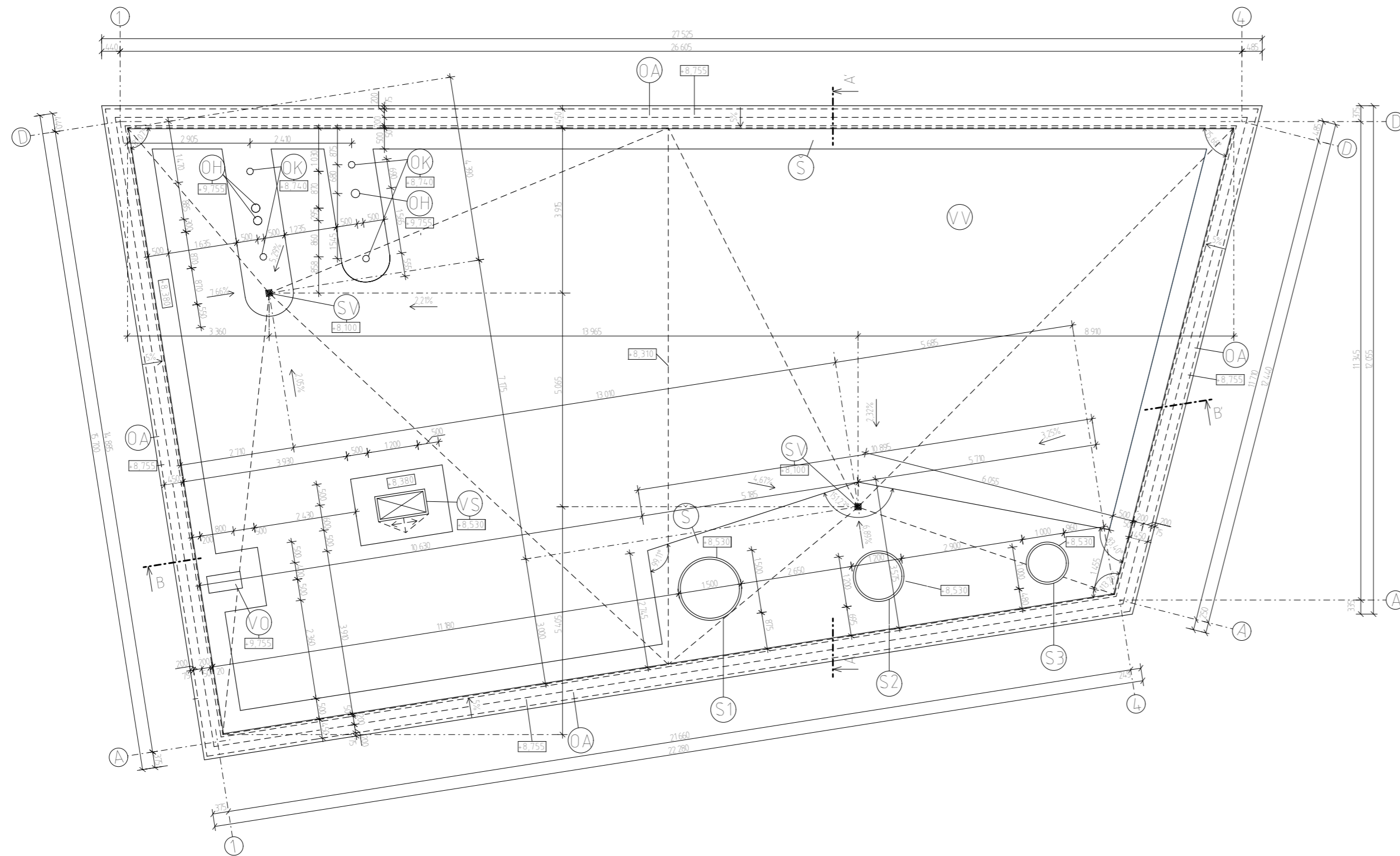
Legenda prvkov

- Š4 Šachta pre výťah Ø2450x1650mm
- OA Prevetrávaný fasádny obklad Alucobond z nehorľavých kompozitných panelov A2 so vzhľadom eloxovaného plechu hr.5mm, kotvenie kazetovým systémom suspendet tray panels hr. konštrukcie 40mm + 30mm vzduchová medzera, hr. spolu 75mm, farba C31 anodized look

0,000 = 159,80 m:m B.p.v

STU Bratislava, Fakulta architektúry		
Predmet: 1_BP_AU Bakalárska práca Architektonický projekt 2.časť - PROJEKT STAVBY		
Téma Komunitné centrum - nádvorie Pisztoryho paláca		
Študent: Karolína Vasiliaková		
Vedúci práce: Ing.arch. Eva Vojteková, PhD		VA-Kalesný / Vojteková
Mierka: 1:100		
Garant predmetu: prof. Ing. arch. Peter Vodrážka, PhD.		Špecializácia: Architektúra
Druh dokumentácie: Projekt stavby pre stavebné konanie		
Dátum: 9.6.2020	Obsah výkresu: Pôdorys základov	
		Č. výkresu: 5





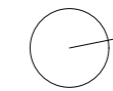
Legenda prvkov

- (VV) Vrstva vegetačného extenzívneho substrátu Optigreen typ E hr.50-250mm
- (S) Vrstva štrku 16/32mm hr.40-60mm
- (OH) Odvetranie hyg.zariadení s hlavicoú Turbomax 1 Ø150mm
- (OK) Odvetrávací komínok TWO Ø110mm BIT s integrovanou bitúmenovou manžetou na odvetranie kanalizácie
- (SV) Strešný vpust ACO Spin DN 100
- (VO) Vyústenie vyfukovacieho otvoru vzduchotechnických potrubí 400X800mm
- (OA) Oplechovanie atiky pokračovaním prevetrávaného fasádneho obkladu Alucobond z nehorľavých kompozitných panelov A2 so vzhľadom eloxovaného plechu hr.5mm, kotvenie kazetovým systémom suspendet tray panels hr. konštrukcie 40mm + 30mm vzduchová medzera, hr. spolu 75mm, farba C31 anodized look
- (S1) Plochý kruhový svetlík Gradus Essersky pevný s translucenčným sklom, priemer otvoru v strš. konš. 1500mm
- (S2) Plochý kruhový svetlík Gradus Essersky s elektrickým otváračom Fumilux 24-J 10 s translucenčným sklom, priemer otvoru v strš. konš. 1200mm
- (S3) Plochý kruhový svetlík Gradus Essersky s elektrickým otváračom Fumilux 24-J 10, s translucenčným sklom priemer otvoru v strš. konš. 1000mm
- (VS) Výlez na strechu Fakro DRL 600x1200mm s požiarnymi schodmi LMF 45

Plocha strechy 300,96m²

0,000 = 159,80 m.n.m. B.p.v

STU Bratislava, Fakulta architektúry		
Predmet: 1_BP_AU Bakalárska práca Architektonický projekt 2.časť - PROJEKT STAVBY		
Akad.rok 2019/20		
Téma Komunitné centrum - nádvorie Pisztoryho paláca		
Študent: Karolína Vasiliaková		
Vedúci práce: Ing.arch. Eva Vojteková, PhD. VA:Kalesný / Vojteková		Mierka 1:100
Garant predmetu: prof. Ing. arch. Peter Vodrážka, PhD.		Špecializácia: Architektúra
Druh dokumentácie: Projekt stavby pre stavebné konanie		
Dátum: 9.6.2020	Obsah výkresu: Pôdorys strechy	Č. výkresu: 6

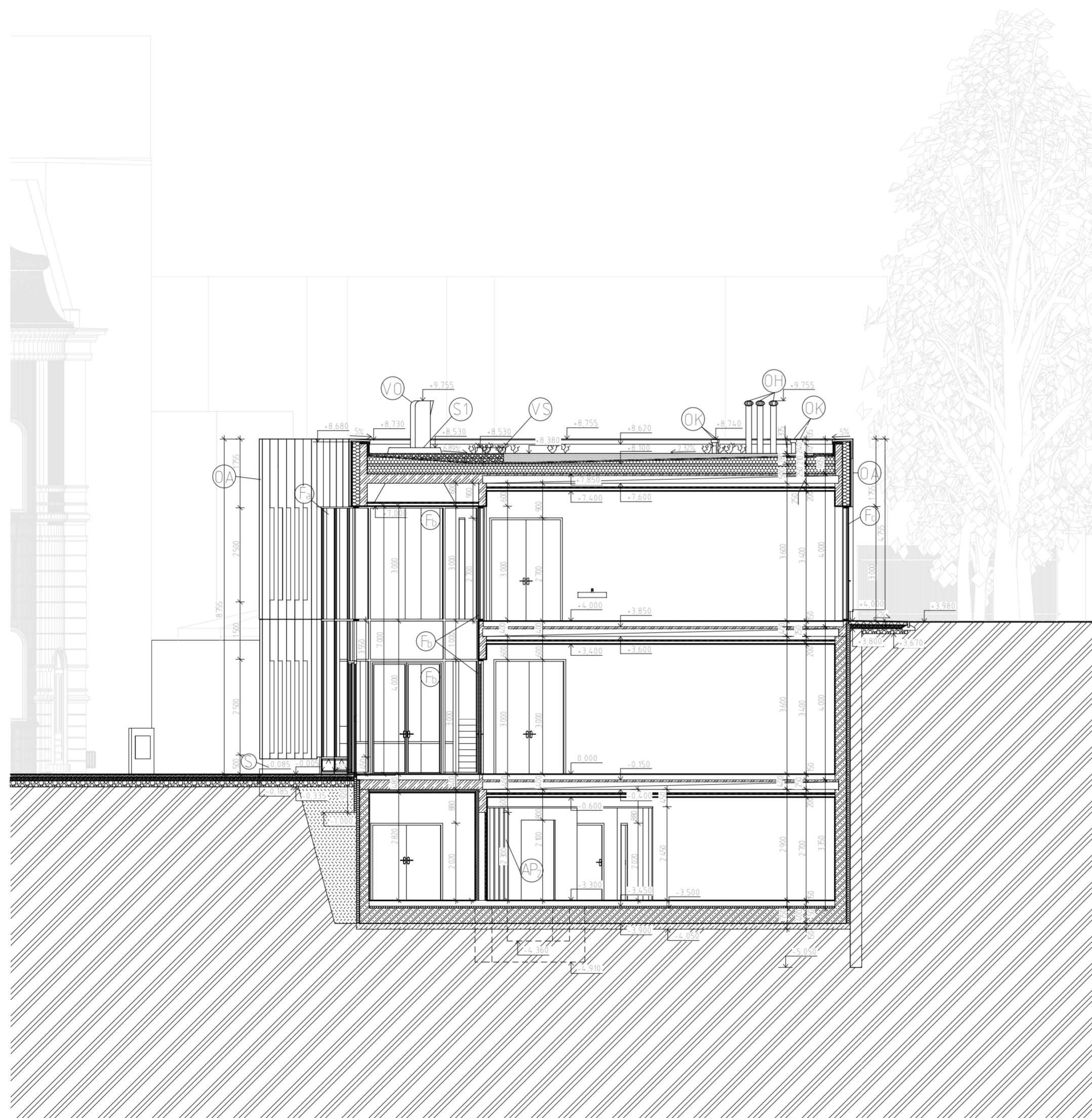


Legenda materiálov

- Existujúce objekty
- Štrkové lôžko
- Podkladová vrstva makadám
- Podkladový betón
- Železobetón
- Tepelná izolácia ISOVER EPS GREYWALL 200mm, 80mm
- Tepelná izolácia Term PIR 60mm
- Tepelná izolácia XPS STYRODUR 3000 CS 50mm,60mm,80mm,100mm
- Predpäté strop panely Spirall PPD../219 š1190xh200+50xd9300mm (rezané v pozdĺžnom smere)
- Betónová dlažba Renit 1500x500mm zo strany parku
- Drenážna bet.dlažba Semmelrock ASTI EKO 600x300x80mm nádvorie
- Rigips sadrokartónový akustický kazetový podhľad Casoroc celková hr. 200mm
- Sadrokartónové akustické nenosné priečky Rigips (EI 45) na kovovej konštrukcii R-CW 75, 125 opláštená z každej strany 1X MA (DF) 12,5 s minerálnou izoláciou hrúbky 40 mm, hr 100mm, 150mm
- Nасыпанá zemina
- Pôvodná zemina
- Žb oporný múr (nový)
- Vystužený vodotesný betón (s poistnou H1 šedá vaňa)
- Vrstva štrku 16/32mm hr.60-225mm na streche
- Tepelná izolácia PIR pena od Puren MV hr.200+50mm+spád vrstva
- Extenzívny substrát Optigreen typ E 60-250mm
- Drenážna a akumulčná fólia Optigreen FKD20 20mm
- Poistná hydroizolácia spodnej stavby FATRAFOL 813/VS 2mm
- Parozábrana FATRABIT APP-5 3mm
- Hydroizolačná fólia pre ploché strechy FATRAFOL 818/V-UV 1,8mm
- Filtračná rohož Optigreen typ 105 1,1mm

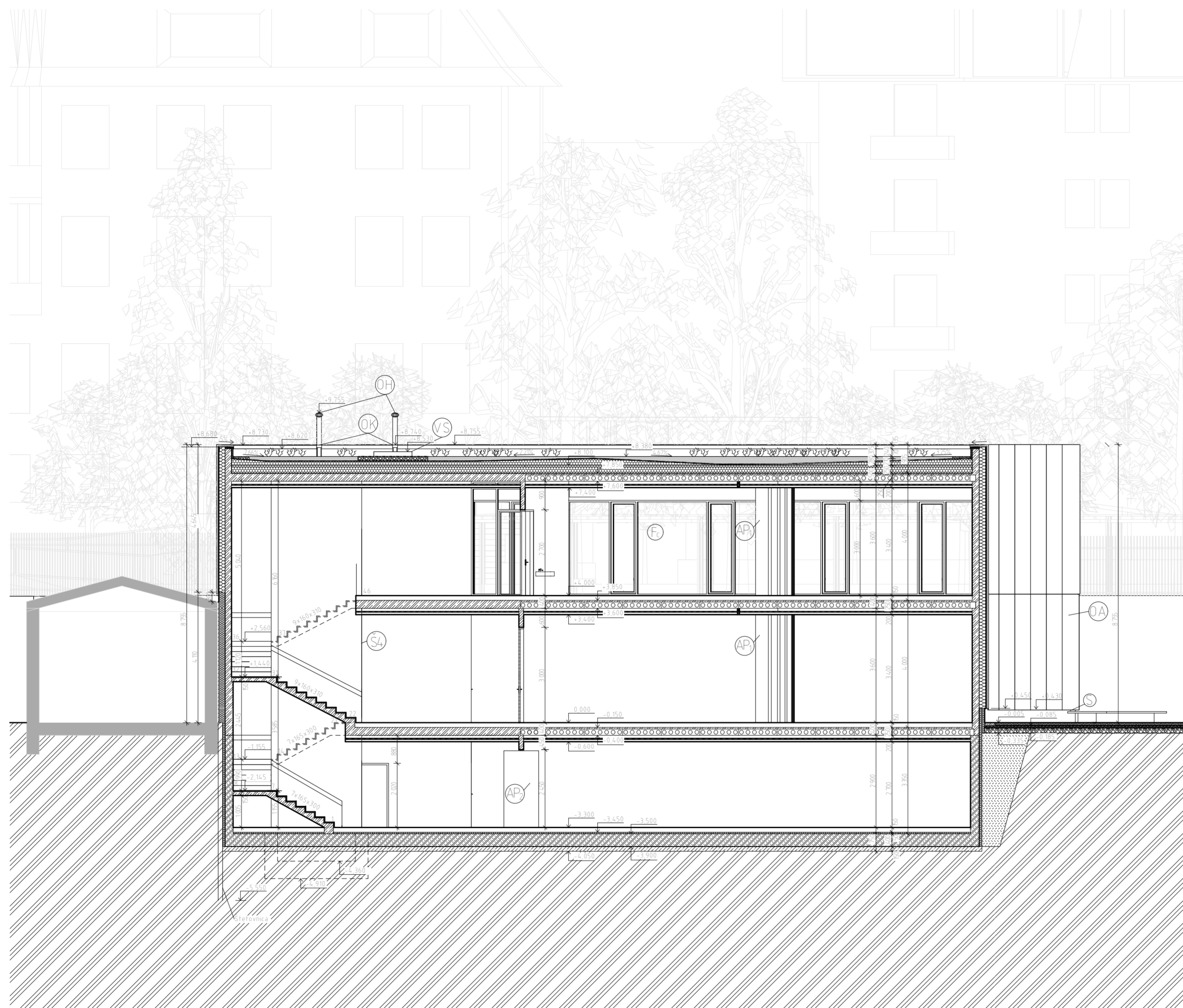
Legenda prvkov

- Výlez na strechu Fakro DRL 600x1200mm s požiarnymi schodmi LMF 45
- Plochý kruhový svetlák Gradus Essersky pevný s translucenčným sklom, priemer otvoru v strš. konš. 1500mm
- Odvetrávací komínok TWO Ø110mm BIT s integrovanou bitúmenovou manžetou na odvetranie kanalizácie
- Odvetranie hyg zariadení s hlavico Turbomax 1 Ø150mm
- Vyústenie výfukovacieho otvoru pre odvod znečisteného vzduchu zo vzduchotechniky 400X800mm
- Fasáda Jansen VISS Fire TV prechádzajúca dvomi podlažiami (1 NP,2 NP) s celkovou výškou 7000 (0) s elektrochromatickým sklom, trojsklo
- Zasklenie Jansen VISS Fire TV s výškou 3000 (0) s elektrochromatickým sklom, dvojsklo
- Fasáda Jansen VISS Fire TV s výškou 3000 (0) s elektrochromatickým sklom, trojsklo
- Prevetrávaný fasádný obklad Alucobond z nehorľavých kompozitných panelov A2 so vzhľadom eloxovaného plechu hr.5mm, kotvenie kazetovým systémom suspended tray panels hr. konštrukcie 40mm + 30mm vzduchová medzera, hr. spolu 75mm, farba C31 anodized look
- Akustická posuvná priečka Liko Space ovládaná ručne, rozmer modulov hr100xd1100xv2450mm, 4x modul, typ parkovania „0“
- Sokel jemnozrnný marmolit 1-1,5mm Herman čierny



0.000 = 159.80 m.n.m B.p.v

STU Bratislava, Fakulta architektúry		
Predmet: 1_BP_AU Bakalárska práca Architektonický projekt 2.časť - PROJEKT STAVBY	Akad.rok 2019/20	
Téma Komunitné centrum - nádvorie Pisztoryho paláca		
Študent: Karolína Vasiliaková		
Vedúci práce: Ing.arch. Eva Vojteková, PhD.	VA.Katesný / Vojteková	Mierka 1:100
Garant predmetu: prof. Ing. arch. Peter Vodrážka, PhD.		Špecializácia: Architektúra
Druh dokumentácie: Projekt stavby pre stavebné konanie		
Dátum: 9.6.2020	Obsah výkresu: Rez A-A'	Č. výkresu: 7



Legenda materiálov

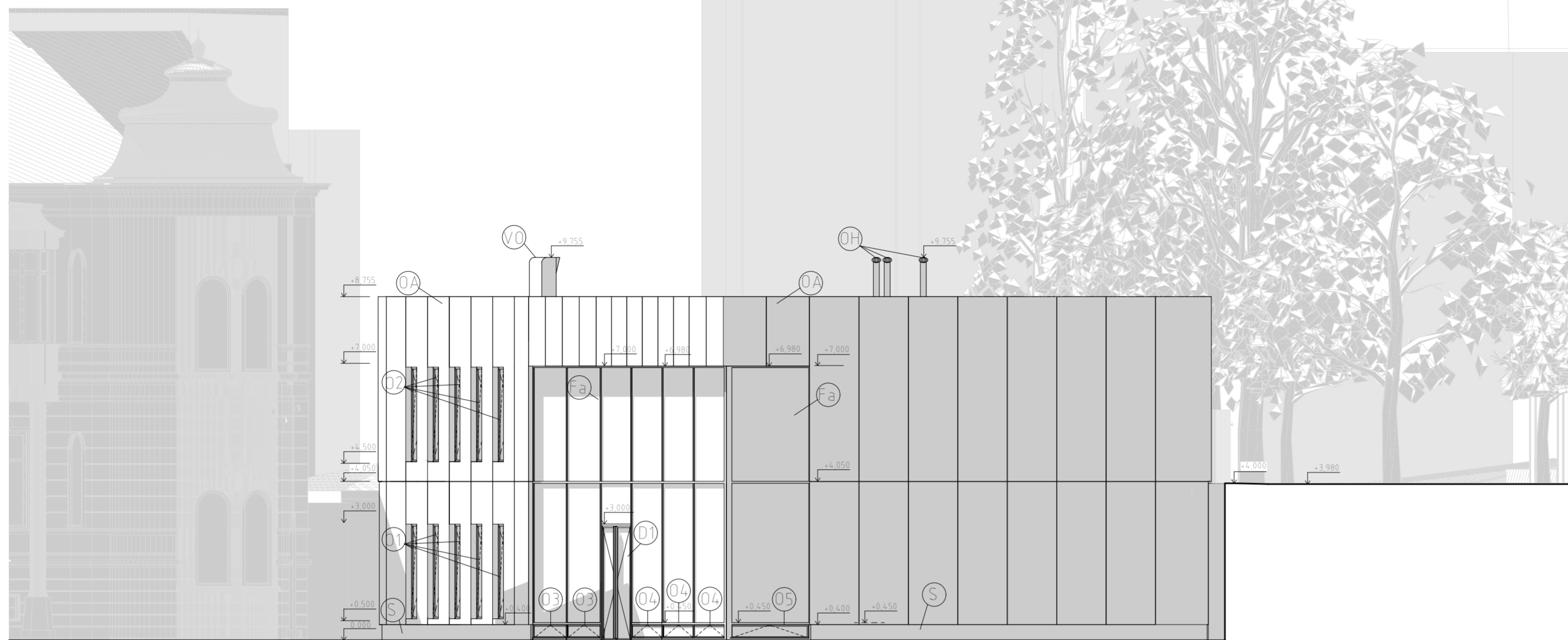
- Existujúce objekty
- Štrkové lôžko
- Podkladová vrstva makadám
- Podkladový betón
- Železobetón
- Tepelná izolácia ISOVER EPS GREYWALL 200mm
- Výplň medzery XPS medzi susedným plotom a novým objektom
- Tepelná izolácia XPS STYRODUR 3000 CS 50mm,80mm,200mm
- Predpäté strop panely Spiroll PPD.../219 š1190xhr200+50xd9300mm (reálne v priečnom smere)
- Betónová dlažba Renit 1500x500mm zo strany parku
- Drenážna bet dlažba Semmelrock ASTI EKO 600x300x80mm nádvorie
- Rigips sadrokartónový akustický kazetový podhľad Casorano Casoroc celková hr. 200mm
- Násyp riečneho kameniva okolo objektu
- Nасыпанá zemina
- Pôvodná zemina
- Vystužený vodotesný betón (s poistnou H1 šedá vaňa)
- Vrstva štrku 16/32mm hr.60-225mm na streche
- Tepelná izolácia PIR pena od Puren MV hr.200+50mm+spádová vrstva
- Extenzívny substrát Optigreen typ E 60-250mm
- Drenážna a akumulčná fólia Optigreen FKD20 20mm
- Poistná hydroizolácia spodnej stavby FATRAFOL 813/VS 2mm
- Parozábrana FATRABIT APP-5 3mm
- Hydroizolačná fólia pre ploché strechy FATRAFOL 818/V-UV 1,8mm
- Filtračná rohož Optigreen typ 105 1,1mm

Legenda prvkov

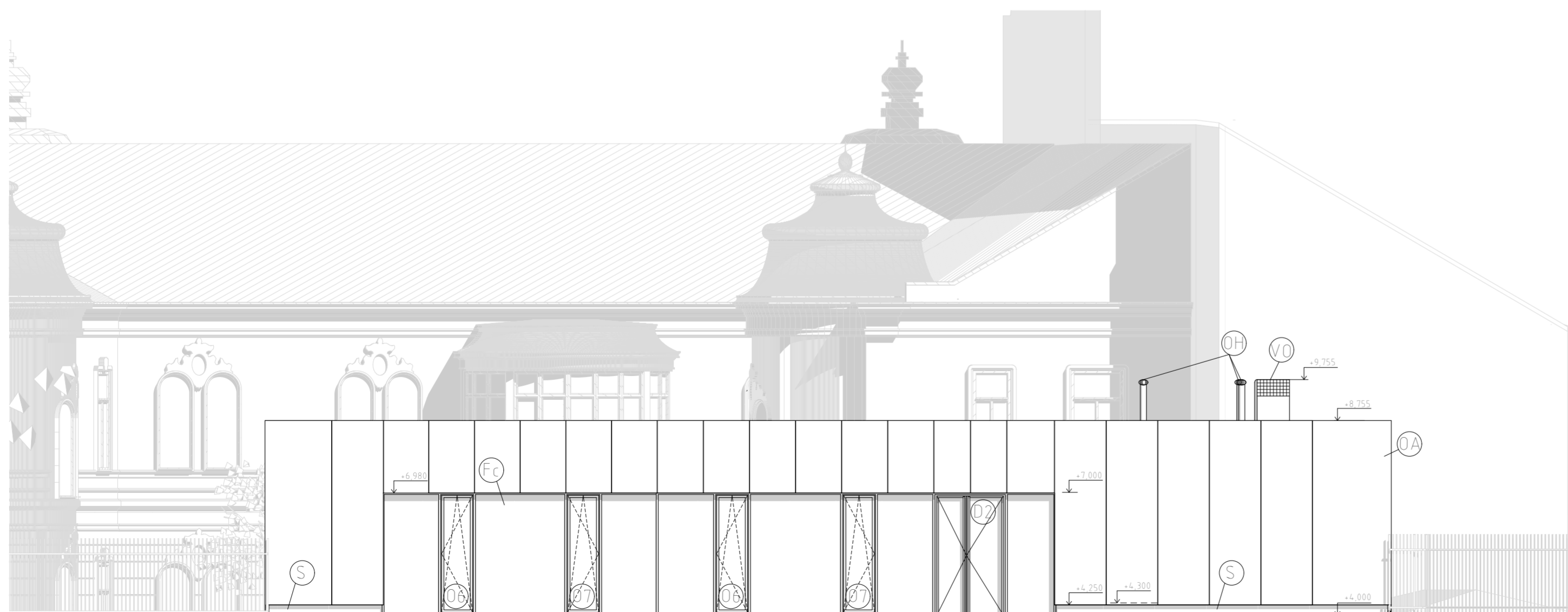
- Výlez na strechu Fakro DRL 600x1200mm s požiarnymi schodmi LMF 4,5
- Odvetrávači komínok TWO Ø110mm BIT s integrovanou bitúmenovou manžetou na odvetranie kanalizácie
- Odvetranie hyg zariadení s hlavico Turbomax 1 Ø150mm
- Šachta pre výťah V2450x1650mm
- Fasáda Jansen VISS Fire TV s výškou 3000 (0) s elektrochromatickým sklom, frojgsklo
- Prevetrávaný fasádný obklad Alucobond z nehorľavých kompozitných panelov A2 so vzhľadom eloxovaného plechu hr.5mm, kotvenie kazetovým systémom suspendet tray panels hr. konštrukcie 40mm + 30mm vzduchová medzera, hr. spolu 75mm, farba C31 anodized look
- Akustická posuvná priečka Liko Space ovládaná ručne, rozmer modulov hr100xd1100xv3400mm, 8x modul, typ parkovania „0“
- Akustická posuvná priečka Liko Space ovládaná ručne, rozmer modulov hr100xd1100xv2450mm, 4x modul, typ parkovania „0“
- Sokel jemnozrnný marmolit 1-1,5mm Herman čierny

0.000 = 159.80 m.n.m B.p.v

STU Bratislava, Fakulta architektúry		
Predmet: 1_BP_AU Bakalárska práca Architektonický projekt 2.časť - PROJEKT STAVBY	Akad.rok 2019/20	
Téma Komunitné centrum - nádvorie Pisztoryho paláca		
Študent: Karolína Vasiliaková		
Vedúci práce: Ing.arch. Eva Vojteková, PhD.	VA.Katesný / Vojteková	Mierka 1:100
Garant predmetu: prof. Ing. arch. Peter Vodrážka, PhD.		Špecializácia: Architektúra
Druh dokumentácie: Projekt stavby pre stavebné konanie		Č.výkresu: 8
Dátum: 9.6.2020	Obsah výkresu: Rez B-B'	



Pohľad severný

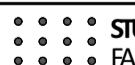


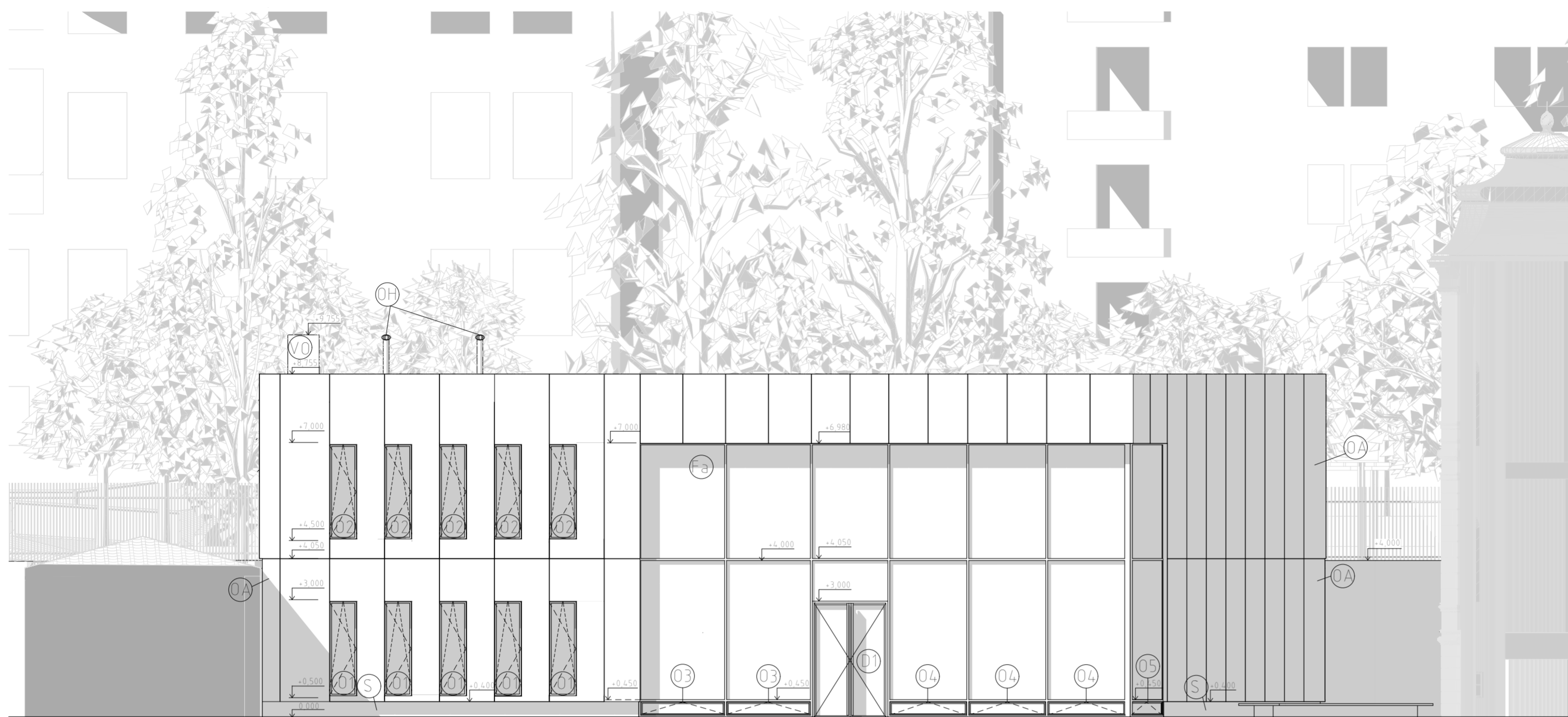
Pohľad západný

Legenda

- ⓪1 Oceľové okno Jansen š770 x v2500mm, sklopné otváracé, trojsklo
- ⓪2 Oceľové okno Jansen š770 x v2500mm, sklopné, otváracé len do určitého uhla, s kľúčom celkovo otváracé, trojsklo
- ⓪3 Oceľové okno súčasťou fasády Jansen sklopné, výplň plech + TI
- ⓪4 Oceľové okno súčasťou fasády Jansen sklopné, výplň plech + TI
- ⓪5 Oceľové okno súčasťou fasády Jansen sklopné, výplň plech + TI
- ⓪6 Oceľové okno súčasťou fasády Jansen, sklopné otváracé, trojsklo
- ⓪7 Oceľové okno súčasťou fasády Jansen, sklopné otváracé, trojsklo
- ⓪1 Oceľové zasklené dvere súčasťou fasády Jansen, trojsklo
- ⓪2 Oceľové zasklené dvere súčasťou fasády Jansen, trojsklo
- Fa Fasáda Jansen VISS Fire TV prechádzajúca dvomi podlažiami (1.NP,2.NP) s celkovou výškou 7000 (0) s elektrochromatickým sklom, trojsklo
- Fc Fasáda Jansen VISS Fire TV s výškou 3000 (0) s elektrochromatickým sklom, trojsklo
- S Jemnozrnný marmolit 1-1,5mm Herman čierny
- Prevetrávaný fasádný obklad Alucobond z nehorľavých kompozitných panelov A2 so vzhľadom eloxovaného plechu hr. 5mm, kotvenie kazetovým systémom suspendet tray panels hr. konštrukcie 40mm + 30mm vzduchová medzera, hr. spolu 75mm, farba C31 anodized look
- ⓪A Vyústenie vyfukovacieho otvoru pre odvod znečisteného vzduchu zo vzduchovej techniky 400X800mm
- ⓪H Odvetranie hyg zariadení s hlavickou Turbomax 1 Ø150mm

0.000 = 159.80 m.n.m B.p.v

STU Bratislava, Fakulta architektúry		
Predmet: 1_BP_AU Bakalárska práca Architektonický projekt 2 časť - PROJEKT STAVBY	Akad.rok 2019/20	
Téma Komunitné centrum - nádvorie Pisztoryho paláca		
Študent: Karolína Vasiliaková		
Vedúci práce: Ing.arch. Eva Vojteková, PhD.	VA Katesný / Vojteková	Mierka 1:100
Garant predmetu: prof. Ing. arch. Peter Vodrážka, PhD.		Špecializácia: Architektúra
Druh dokumentácie: Projekt stavby pre stavebné konanie		Č. výkresu: 9
Dátum: 9.6.2020	Obsah výkresu: Pohľady	



Pohľad východný

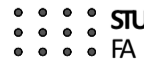


Pohľad južný





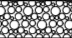

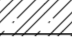


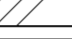
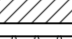
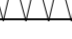

Legenda

- ① Oceľové okno Jansen š770 x v2500mm, sklopné otváracé, trojsklo
- ② Oceľové okno Jansen š770 x v2500mm, sklopné, otváracé len do určitého uhla, s kľúčom celkovo otváracé, trojsklo
- ③ Oceľové okno súčasťou fasády Jansen sklopné, výplň plech + TI
- ④ Oceľové okno súčasťou fasády Jansen sklopné, výplň plech + TI
- ⑤ Oceľové okno súčasťou fasády Jansen sklopné, výplň plech + TI
- D1 Oceľové zasklené dvere súčasťou fasády Jansen, trojsklo
- Fa Fasáda Jansen VISS Fire TV prechádzajúca dvomi podlažiami (1.NP, 2.NP) s celkovou výškou 7000 (0) s elektrochromatickým sklom, trojsklo
- S Jemnozrnný marmolit 1-1,5mm Herman čierny
- Prevetrávaný fasádný obklad Alucobond z nehorľavých kompozitných panelov A2 so vzhľadom eloxovaného plechu hr.5mm, kotvenie kazetovým systémom suspendet tray panels hr. konštrukcie 40mm + 30mm vzduchová medzera, hr. spolu 75mm, farba C31 anodized look
- VO Vyústenie vyfukovacieho otvoru pre odvod znečisteného vzduchu zo vzduchotechniky 400X800mm
- OH Odvetranie hyg zariadení s hlavickou Turbomax 1 Ø150mm

0.000 = 159.80 m.n.m B.p.v

STU Bratislava, Fakulta architektúry		
Predmet: 1_BP_AU Bakalárska práca Architektonický projekt 2.časť - PROJEKT STAVBY		
Akad.rok 2019/20		
Téma Komunitné centrum - nádvorie Pisztoryho paláca		
Študent: Karolína Vasiliaková		
Vedúci práce: Ing.arch. Eva Vojteková, PhD.	VA Katesný / Vojteková	Mierka 1:100
Garant predmetu: prof. Ing. arch. Peter Vodrážka, PhD.		Špecializácia: Architektúra
Druh dokumentácie: Projekt stavby pre stavebné konanie		
Dátum: 9.6.2020	Obsah výkresu: Pohľady	Č. výkresu: 10

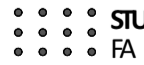
Legenda materiálov

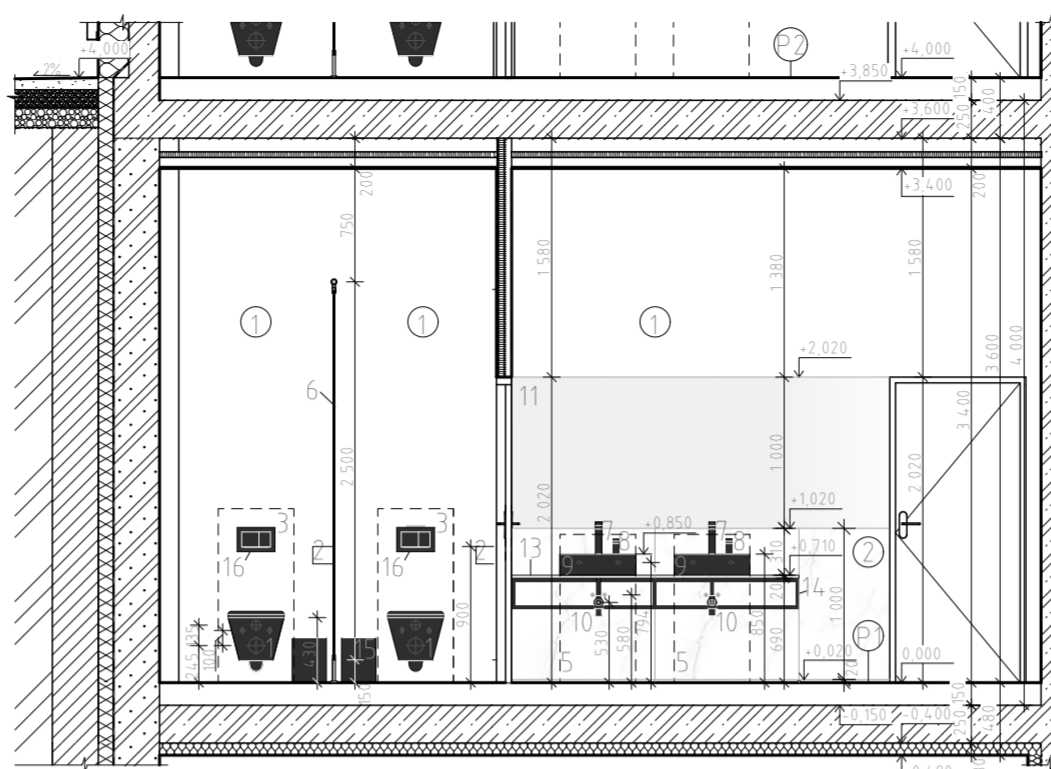
-  Existujúce objekty
-  Rigips sadrokartónový akustický kazetový podhľad Casporano Casoroc celková hr. 200mm
-  Sadrokartónové nenosné priečky Rigips (EI 45) na kovovej konštrukcii R-CW 75, 125 opláštená z každej strany 1x MA (DF) 12,5 s minerálnou izoláciou hrúbky 40 mm, hr 100mm, 150mm
-  Teplná izolácia XPS STYRODUR 3000 CS 80mm,100mm
-  Štrkové lôžko
-  Podkladová vrstva makadám
-  Železobetón
-  Teplná izolácia ISOVER EPS GREYWALL 80, 200mm
-  Betónová dlažba Renit 1500x500mm
-  Pôvodná zemina
-  Žb oporný múr (nový)
-  Výplň medzery medzi susedným plotom a novým objektom XPS
-  Poistná hydroizolácia spodnej stavby FATRAFOL 813/VS 2mm
- ① Biela váp. štuková omietka, Jupol strong umývateľná farba biela
- ② Obklad Maag Ultra Marmi gres s mramorovým vzhľadom, farba biely mramor hr.6mm 300x1000mm

Legenda prvkov

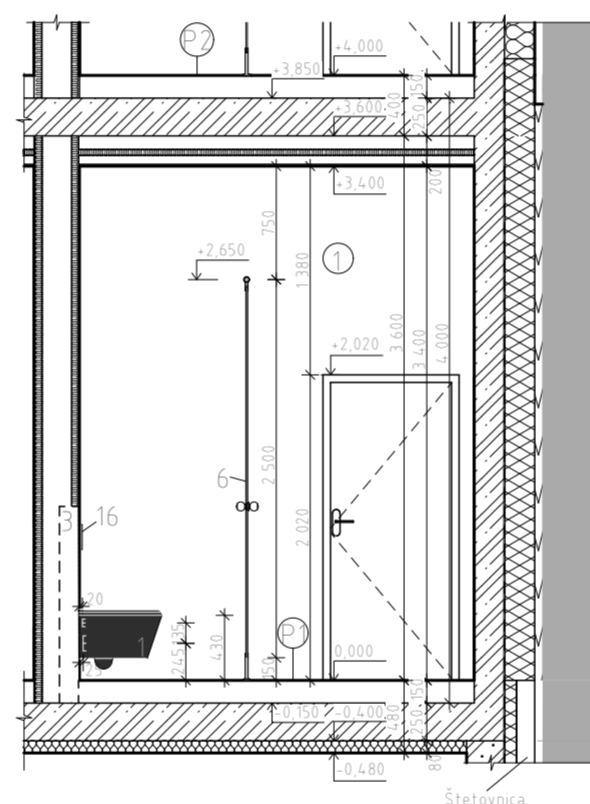
- P1 Akust. kazet. podhľad Rigips
- 1 820337 Závesný klozet rimless, hlboké splachovanie, 4,5/3 l, zagufatený zadný lem Sériá KARTELL BY LAUFEN, d545xš370xv355mm, farba 020 čierna lesklá
 - 2 872280 Držiak toaletného papiera, vrátane inštalácie sady, Sériá VAL, 170x130x115mm, farba 000 biela
 - 3 111.355.00.5 Prvok Geberit Duofix pre závesné WC, 112 cm, s podmietskou splachovacou nádržkou Sigma 12 cm, pre upevnenie do bočných stien, d500xš120xv1150mm
 - 4 111.616.00.1 Prvok Geberit Duofix 112- 130 CM 111.616.00.1 Pre pisoár Universal, d500xš120xv1120-1300mm
 - 5 111.485.00.1 Prvok Geberit - Duofix na umývadlo, d500xš75xv820,980mm
 - 6 WC kabíny CROSS Line 10 glass, farba šedá tesklá, kovanie: kľučky, nožičky - ALU ELOX / N, výška nožičiek 150mm, výška kabíny 2500mm
 - 7 84.295.465.04.216 TRES - Elektronická batéria na 1 vodu spustená snímačom infračerveného žiarenia, farba matná čierna (20261301NM)
 - 8 Dávkovač mydla spustený snímačom infračerveného žiarenia, výrobok na mieru, farba čierna matná
 - 9 Scarabeo 5111-49 Keramické umývadlo Scarabeo Nameeks závesné/na dosku, farba matná čierna
 - 10 HT32-NO Mosadzný sifón pre umývadlo Remer Nameeks farba matná čierna
 - 11 Zrkadlo na mieru 1900x1180mm, 3500x1180mm, 2510x1180mm (Škorík & Cisár Glass)
 - 12 JT-SB-216JSH-W-NE Sušič rúk Mitsubishi Jet towel farba čierna matná
 - 13 LN7475 LOTOSTONE doska pod umývadlo biely mramor 190 x 49,4 cm
 - 14 Oceľová nosná konštrukcia dosky pod umývadlo, farba čierna matná
 - 15 639048 Čierny pedálový odpadkový kôš Zone Nova, 5 l
 - 16 115.883 KM1 Ovládacie tlačidlo Geberit Sigma30, pre dvojité splachovanie, farba čierna

0.000 = 159.80 m.n.m B.p.v

STU Bratislava, Fakulta architektúry		
Predmet: 1_BP_AU Bakalárska práca Architektonický projekt 2 časť - PROJEKT STAVBY	Akad.rok 2019/20	
Téma Komunitné centrum - nádvorie Pisztoryho paláca		
Študent: Karolína Vasiliaková		
Vedúci práce: Ing.arch. Eva Vojteková, PhD.	VA.Katesný / Vojteková	Mierka 1:50
Garant predmetu: prof. Ing. arch. Peter Vodrážka, PhD.		Špecializácia: Architektúra
Druh dokumentácie: Projekt stavby pre stavebné konanie		
Dátum: 9.6.2020	Obsah výkresu: Vybraná hygienická miestnosť	Č. výkresu: 11



Rez 1-1' M 1:50



Rez 1-1' M 1:50

Vrstvy podlahy P1

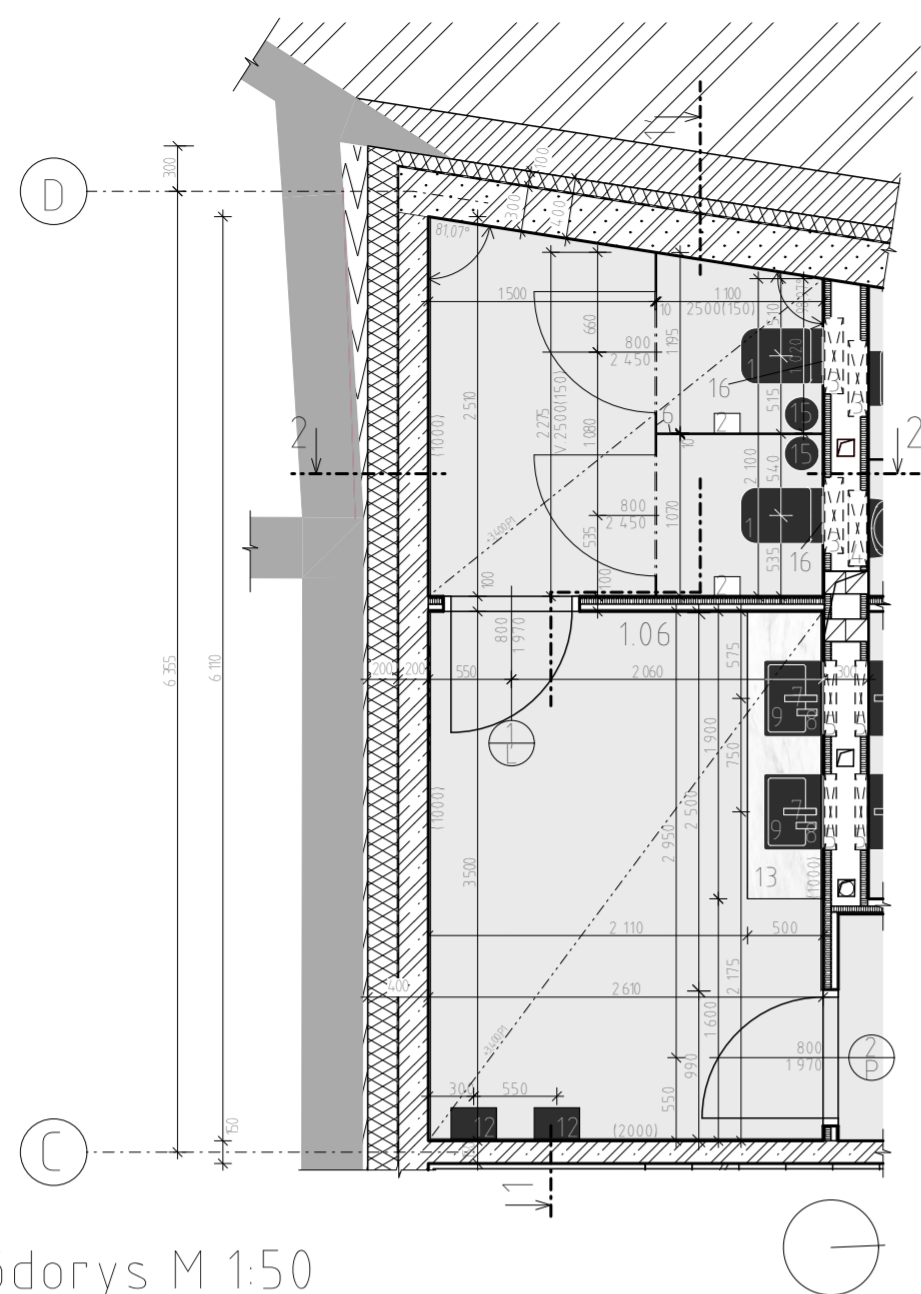
- epoxidová samonivelačná liata matná šedá podlaha Epox s protišmykovou úpravou 3 mm
 - vykurovacie trubky Reheau upevnené systémom príchytiek Reutac + cementový poter 77 mm
 - podlahové vykurovanie Tracker Rehau s tepelnou a kročajovou izolačnou doskou opatrenou vodotesnou a poškodeniu odolnou PE fóliou s tkaninou 70 mm
 - železobetónová doska 250 mm
 - teplná izolácia ISOVER EPS GREYWALL 80 mm
- ### Vrstvy podlahy P2
- epoxidová samonivelačná liata matná šedá podlaha Epox s protišmykovou úpravou 3 mm
 - vykurovacie trubky Reheau upevnené systémom príchytiek Reutac + cementový poter 77 mm
 - podlahové vykurovanie Tracker Rehau s tepelnou a kročajovou izolačnou doskou opatrenou vodotesnou a poškodeniu odolnou PE fóliou s tkaninou 70 mm
 - železobetónová doska 250 mm
 - Rigips sadrokartónový akustický kazetový podhľad Casporano 200 mm

Legenda dverí

- ⊕ IBIZABM80LB Interiérové dvere Naturel Ibiza ľavé biele matné, v1970xš800mm
- ⊕ IBIZABM80LB Interiérové dvere Naturel Ibiza pravé biele matné, v1970xš800mm

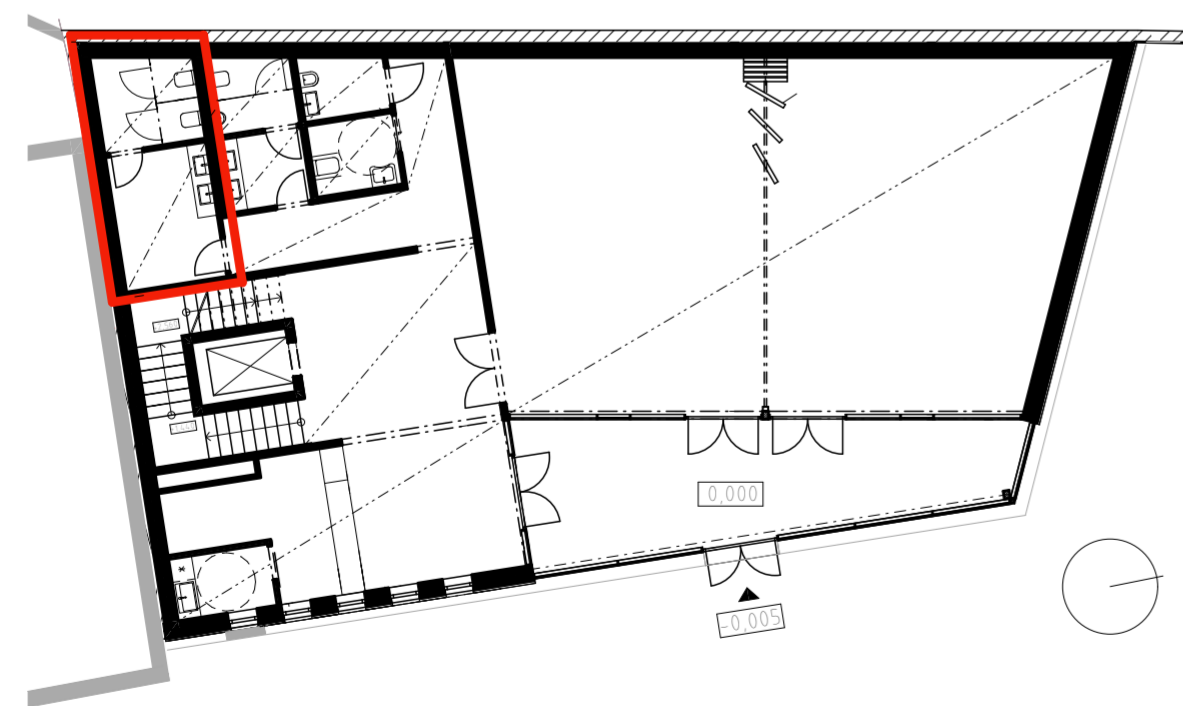
Legenda

- ☑ Odvetranie hygienických miestností
- Potrubie strešného vpustu ACO Spin DN 100



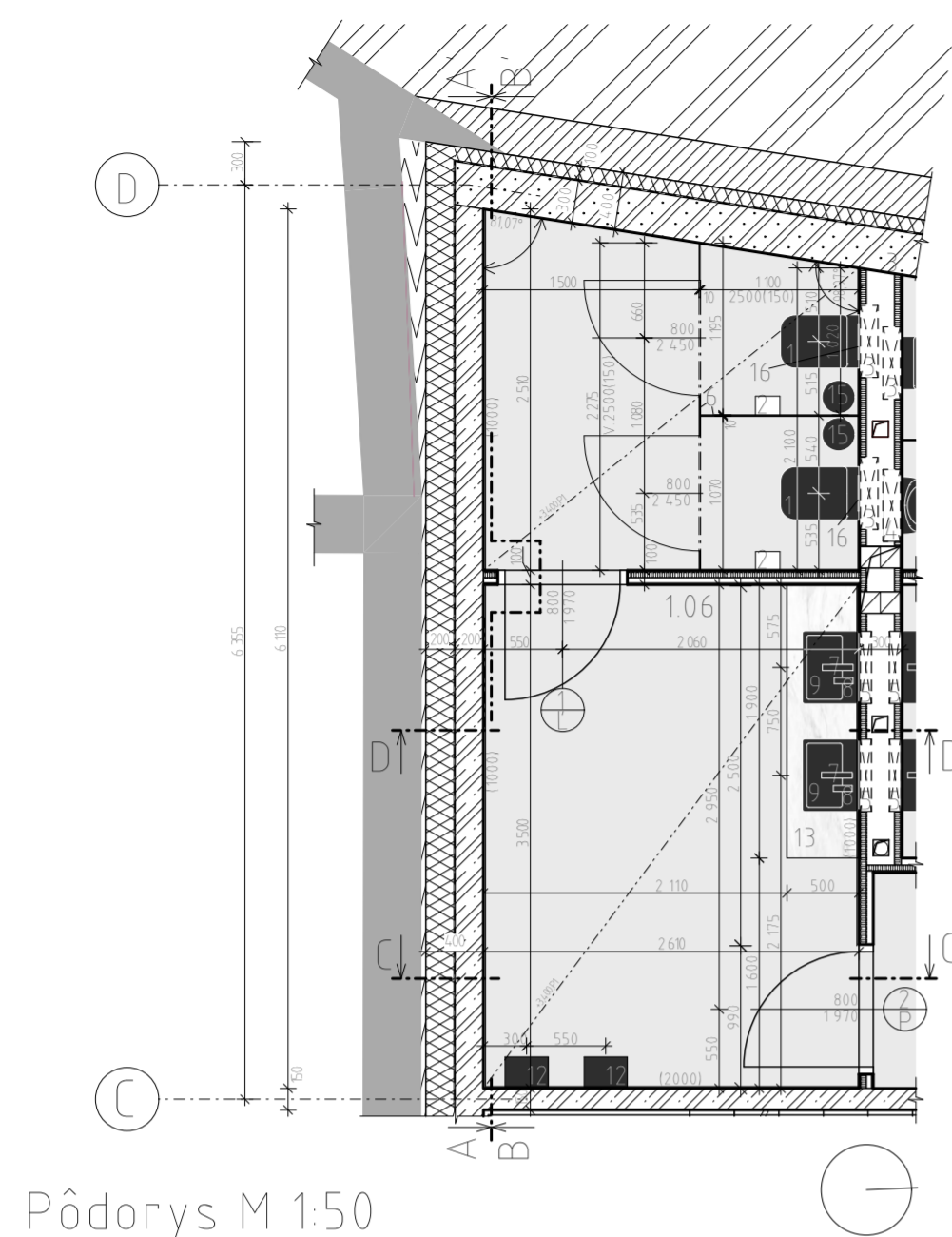
Pôdorys M 1:50

Poloha vybranej hygienickej miestnosti



Prie riešenie prehĺbenia jednej hygienickej miestnosti v mierke 1:50 som vybrala ženské toalety s predsienkou na 1.NP, číslo miestnosti 1.06, ktorá je v zmenšenom pôdoryse označená červeným obrysom.

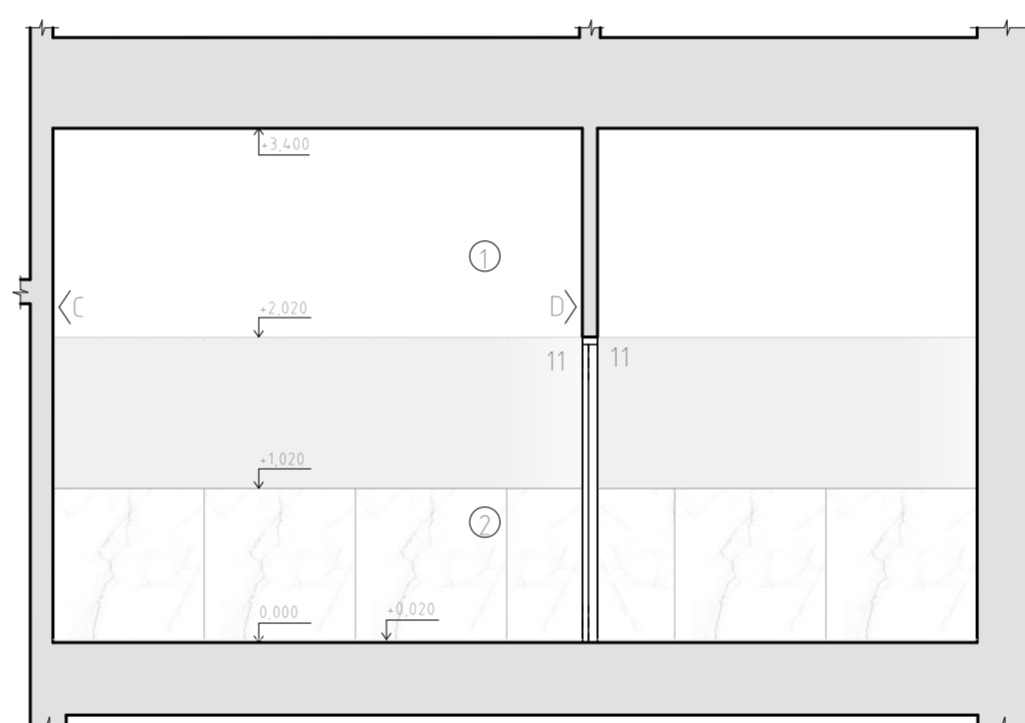
Č. m.	Názov miestnosti	Plocha v m ²	Podlaha Nášlapná vrstva	Úpravy povrchov Steny	Stropy	Poznámky
1.06	Wc ženy	15,15	Liata protišmyková podlaha Epox šedá matná	Biela váp. štuková omietka, Jupol strong umývateľná farba biela, obklad Maag ultra biely mramor hr.6mm	Akust. kazet. podhľad Rigips Baumit Klima-Perla-Biela väpná štuková omietka	Sv v podhľadu +3,400



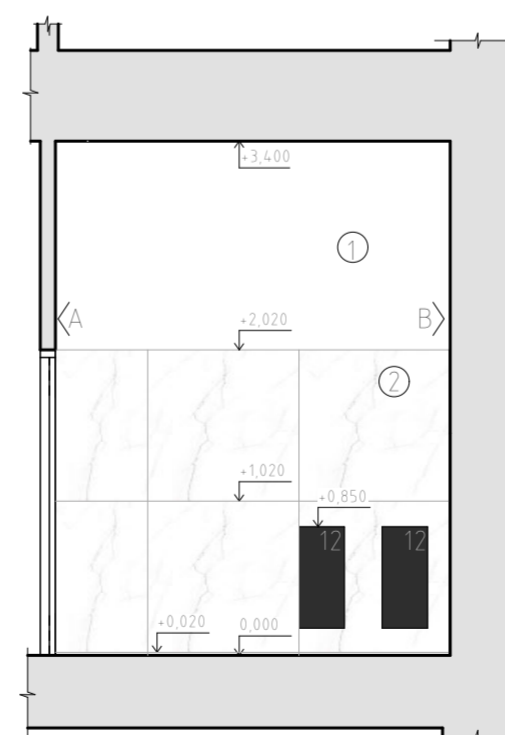
Pôdorys M 1:50



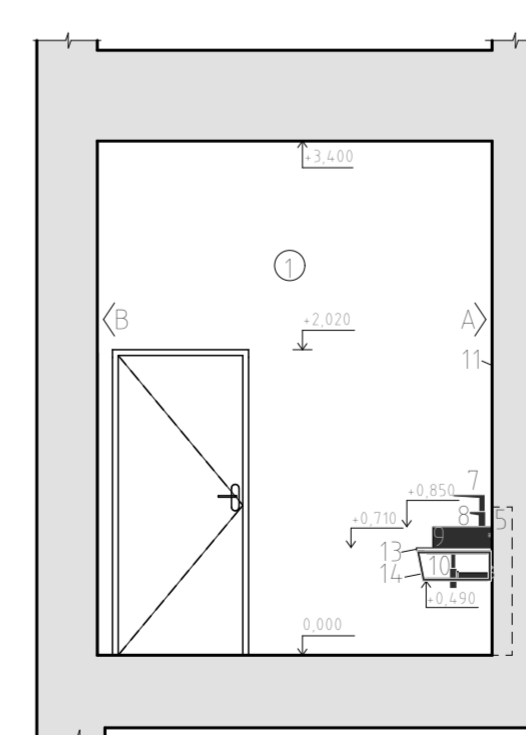
Pohľad A-A'



Pohľad B-B'



Pohľad C-C'



Pohľad D-D'

Legenda

- ☒ Odvetranie hygienických miestností
- Potrubie strešného vpustu ACO Spin DN 100

Legenda materiálov

- ▨ Teplná izolácia XPS STYRODUR 3000 CS 80mm,100mm
- ▨ Existujúce objekty
- ▨ Železobetón
- ▨ Teplná izolácia ISOVER EPS GREYWALL 80, 200mm
- ▨ Žb oporný múr (nový)
- ▨ Výplň medzery medzi susedným plotom a novým objektom XPS
- ▨ Poistná hydroizolácia spodnej stavby FATRAFOL 813/V5 2mm
- ① Biela váp. štuková omietka, Jupol strong umývateľná farba biela
- ② Obklad Maag Ultra Marmi gres s mramorovým vzhľadom, farba biely mramor hr 6mm 300x1000mm

Legenda prvkov

- P1 Akust.kazet podhľad Rigips 820337
- 1 Závesný klozet rimless, hlboké splachovanie, 4,5/3 l, zaťažateľný zadný lem Sériá KARTELL BY LAUFEN, d545xš370xv355mm, farba 020 čierna lesklá
- 2 872280 Držiak toaletného papiera, vrátane inštalácie sady, Sériá VAL, 170x130x115mm, farba 000 biela
- 3 111.355.00.5 Prvok Geberit Duofix pre závesné WC, 112 cm, s podmietskou splachovacou nádržkou Sigma 12 cm, pre upevnenie do bočných stien, d500xš120xv1150mm
- 4 111.616.00.1 Prvok Geberit Duofix 112- 130 CM 111.616.00.1 Pre pisoár Universal, d500xš120xv1120-1300mm
- 5 111.485.00.1 Prvok Geberit - Duofix na umývadlo, d500xš75xv820,980mm
- 6 WC kabíny CROSS Line 10 glass, farba šedá lesklá, kovanie: kľučky, nožičky - ALU ELOX / N, výška nožičiek 150mm, výška kabíny 2500mm
- 7 84.29546504216 TRES - Elektronická batéria na 1 vodu spustená snímačom infračerveného žiarenia, farba matná čierna (20261301NM)
- 8 Dávkovač mydla spustený snímačom infračerveného žiarenia, výrobok na mieru, farba čierna matná
- 9 Scarabeo 5111-49 Keramické umývadlo Scarabeo Nameeks závesné/na dosku, farba matná čierna
- 10 HT32-NO Mosadzný sifón pre umývadlo Remer Nameeks farba matná čierna
- 11 Zrkadlo na mieru 1900x1180mm, 3500x1180mm, 2510x1180mm (Škorík & Cisár Glass)
- 12 JT-SB-216JSH-W-NE Sušič rúk Mitsubishi Jet towel farba čierna matná
- 13 LN7475 LOTOSTONE doska pod umývadlo biely mramor 190 x 49,4 cm
- 14 Oceľová nosná konštrukcia dosky pod umývadlo, farba čierna matná
- 15 639048 Čierny pedálový odpadkový kôš Zone Nova, 5 l
- 16 115.883 KM1 Ovládacie tlačidlo Geberit Sigma30, pre dvojité splachovanie, farba čierna

Katalóg zariadení a materiálov



0.000 = 159.80 m.n.m B.p.v

STU Bratislava, Fakulta architektúry		STU FA
Predmet: 1_BP_AU Bakalárska práca Architektonický projekt 2 časť - PROJEKT STAVBY	Akad.rok 2019/20	
Téma Komunitné centrum - nádvorie Pisztoryho paláca		
Študent: Karolína Vasiliaková		
Vedúci práce: Ing.arch. Eva Vojteková, PhD.	VA.Katesný / Vojteková	Mierka 1:50
Garant predmetu: prof. Ing. arch. Peter Vodrážka, PhD.		Špecializácia: Architektúra
Druh dokumentácie: Projekt stavby pre stavebné konanie		
Dátum: 9.6.2020	Obsah výkresu: Vybraná hygienická miestnosť	Č. výkresu: 12





