



 **9to5**
what a way to make a livin'

ÚSTAV DIZAJNU / INSTITUTE OF DESIGN - 1_BP_D BAKALÁRSKA PRÁCA

Téma / topic: Kinestetický dizajn

Pedagóg / pedagogue: Mgr. art. Martin Baláž, ArtD.

Študent / student: Filip Mozdík

Akademický rok / academic year: 2020/2021

Ročník / class: IV.



SLOVENSKÁ TECHNICKÁ
UNIVERZITA V BRATISLAVE
FAKULTA ARCHITEKTÚRY A DIZAJNU

úvod	rozmery
problematika	konceptia stoličky
rozloženie kóje	pohyb stoličky
kiosk	konceptia stola
príklady riešenia	modularita
ciele a kritériá	záver
konceptia	
finálne riešenie	
proces	
konštrukcia	
detaily	





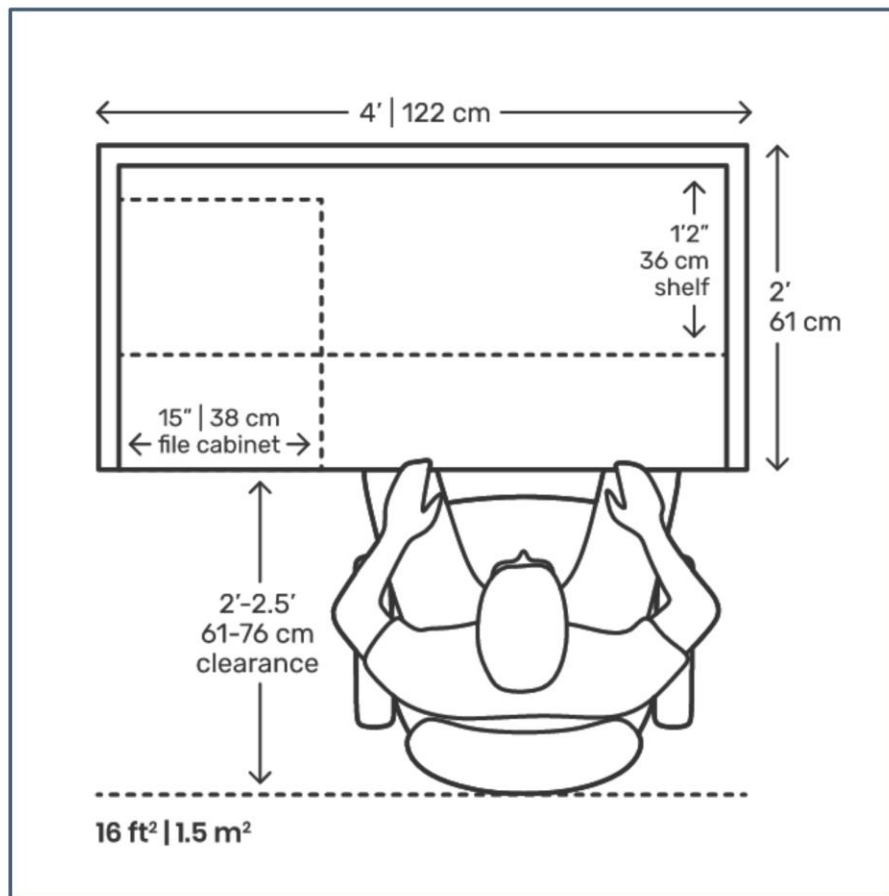


Schéma užitkovej pracovnej stanice

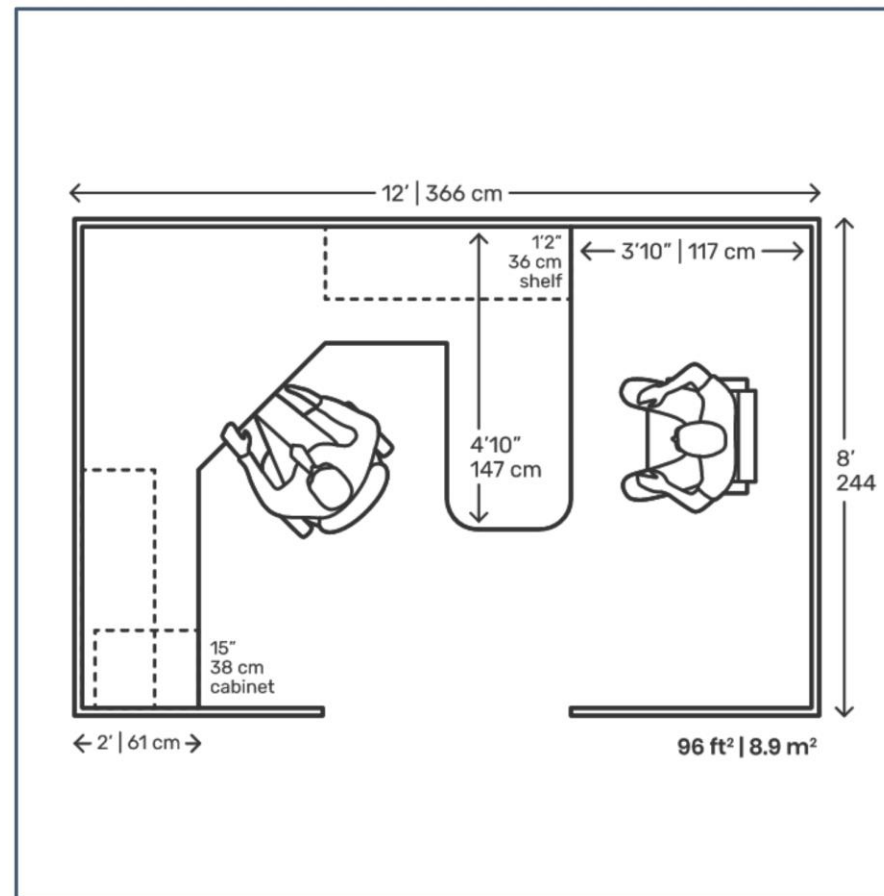


Schéma výkonnej kabíny

- menšie objekty prechodného alebo stáleho charakteru
- umiestnenie na verejných priestranstvách
- predaj tovaru, výstavy, sprostredkovanie kontraktov
- malé objekty s nosnou konštrukciou
- predaj a služby poskytované cez „okienko“



Multifunkčný kiosk K-67, Saša J. Mächtíg, 1966

Príklady riešenia

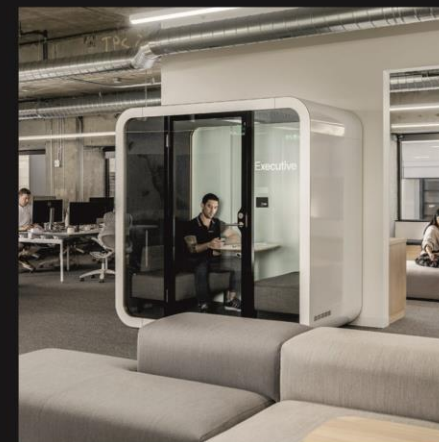
- predajné stánky
- automaty
- reklamné / informačné systémy
- kancelárske kapsule
- security kiosky
- dočasné recepcie
- bufety



Security kiosk, Yaoda



Security kiosk, Karmod



Office pod, Framery Q



Loop Cube, Onetwosix design



Bufet na Hlavnej stanici, Bratislava



Station, Damien Hirst

Ľudia pracujúci v určitom stálom priestore

(najmä v kanceláriách, ale taktiež predajcovia a zamestnanci v iných druhoch služieb)

- multifunkčnosť
- univerzálnosť
- trvácnosť
- modularita
- nízkonákladovosť
- nízka konkurencieschopnosť



*„Working 5 to 9, making something of your own now
and it feels so fine to build a business from your know-how.
Gonna move ahead, and there's nothing that you can't do
when you listen to that little voice inside you.*

*Yeah, 5 to 9 you've got passion and a vision.
'Cause it's hustlin' time, a whole new way to make a livin'.
Gonna change your life, do somethin' that gives it meanin'
with a website that is worthy of your dreaming.“*

Dolly Parton - 9 to 5
(úryvok textu piesne)



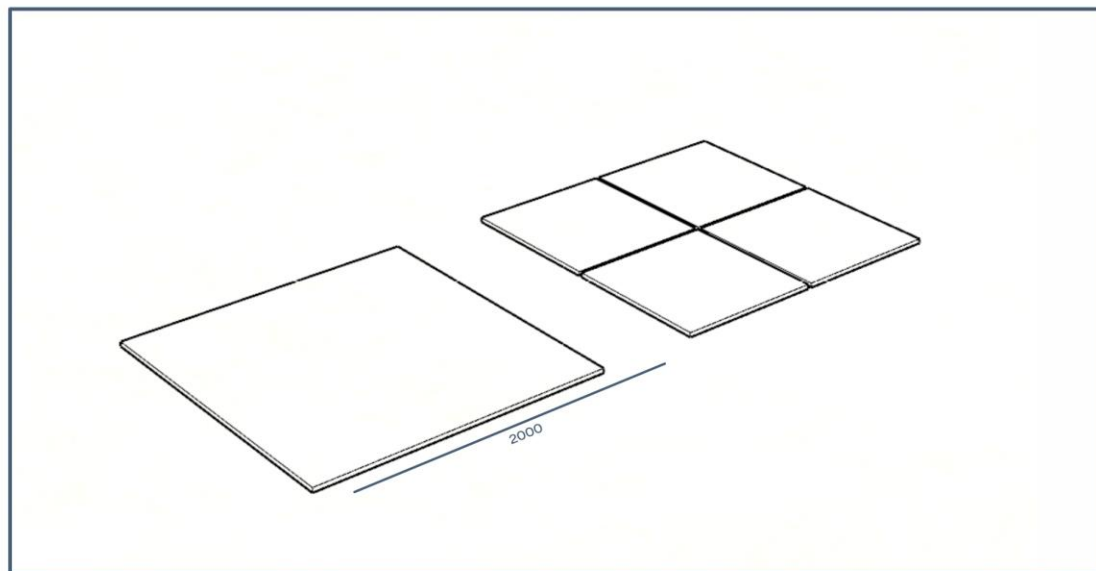
Dolly Parton vo videoklipe „9 to 5“

Finálne riešenie

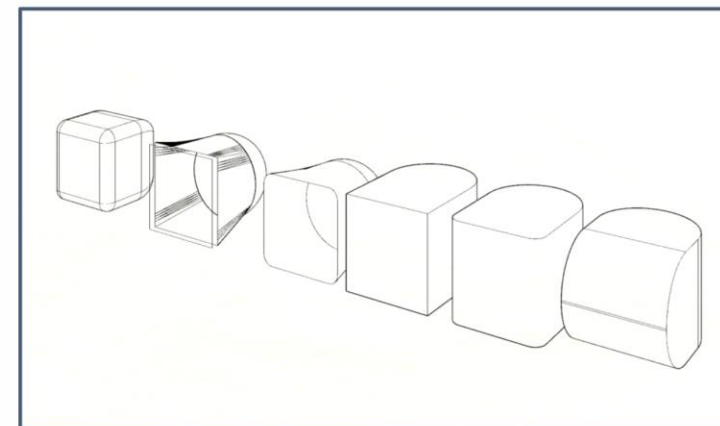


4 m² (2000 x 2000 mm)

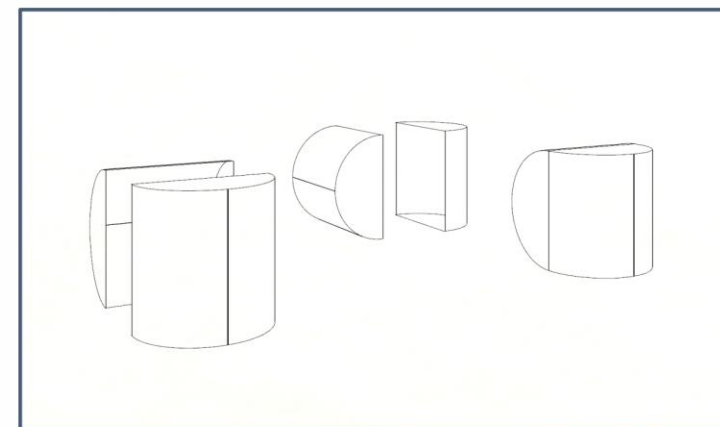
- pravidelné geometrické útvary
- prienik kocky a valca
- pravidelné úkosy a zaoblenia



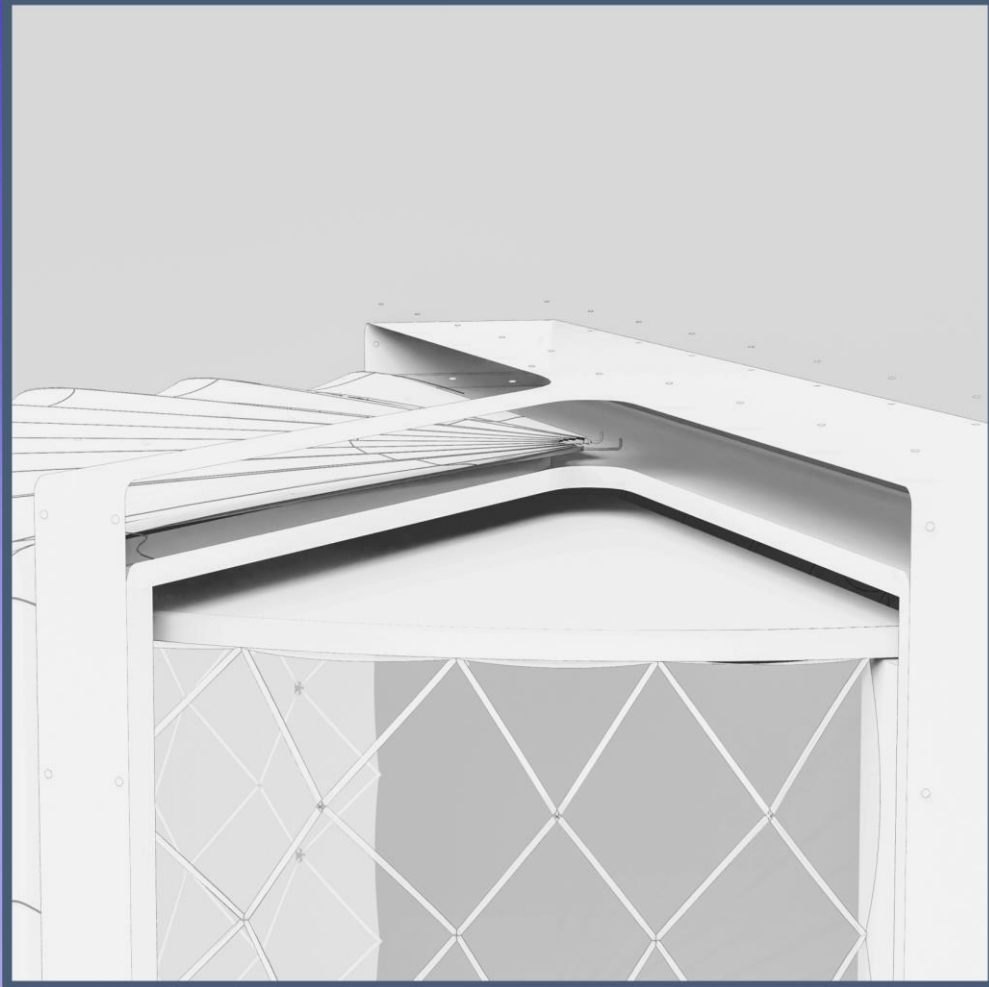
Pôdorys



Hľadanie tvaroslovia

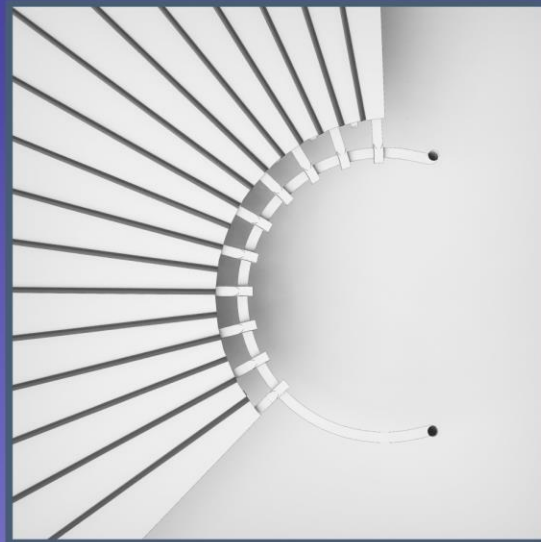


Finálny hrubý tvar

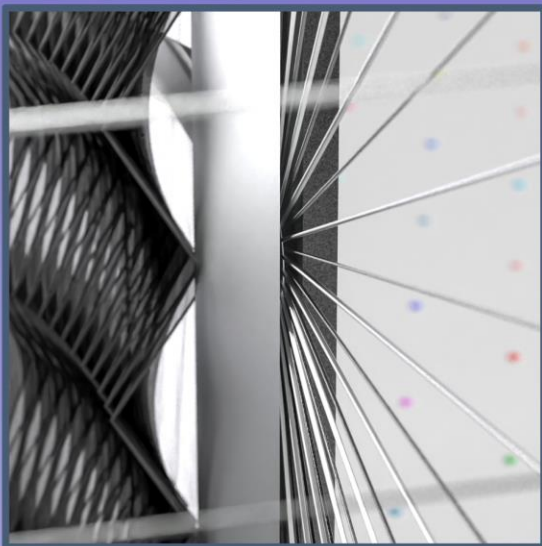




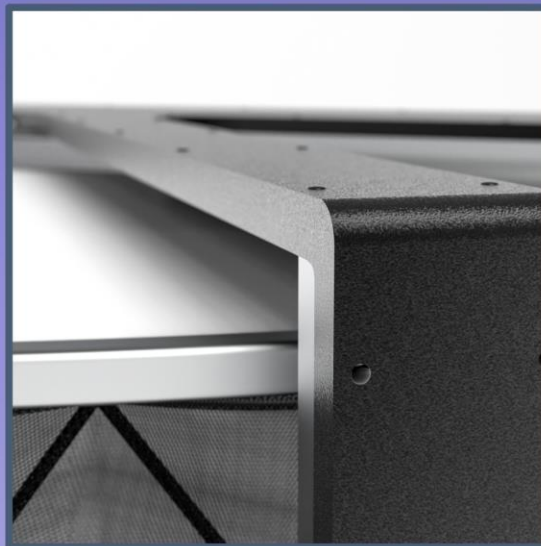
Profil koľajničky s kolieskami



Detail kotviacej obrúče



Detail pripájania zadnej membrány



Detail spojov



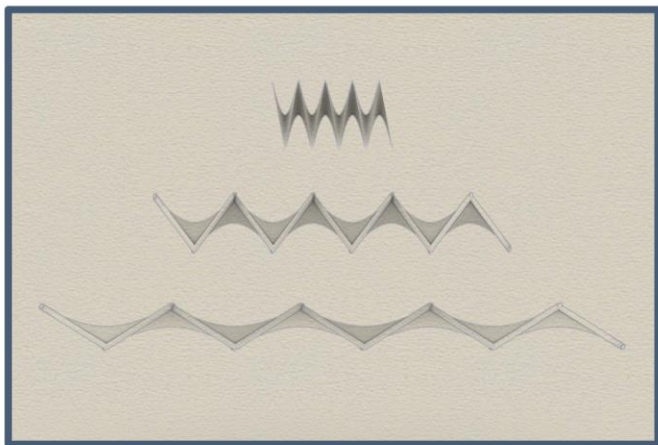
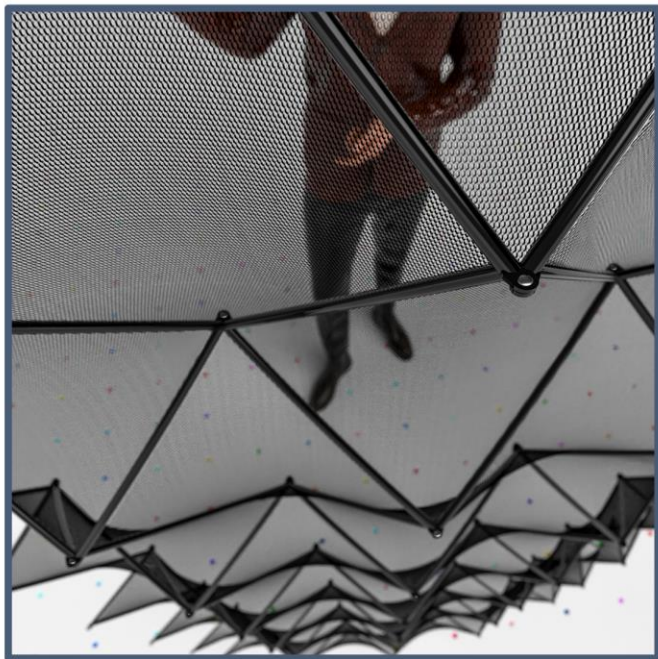
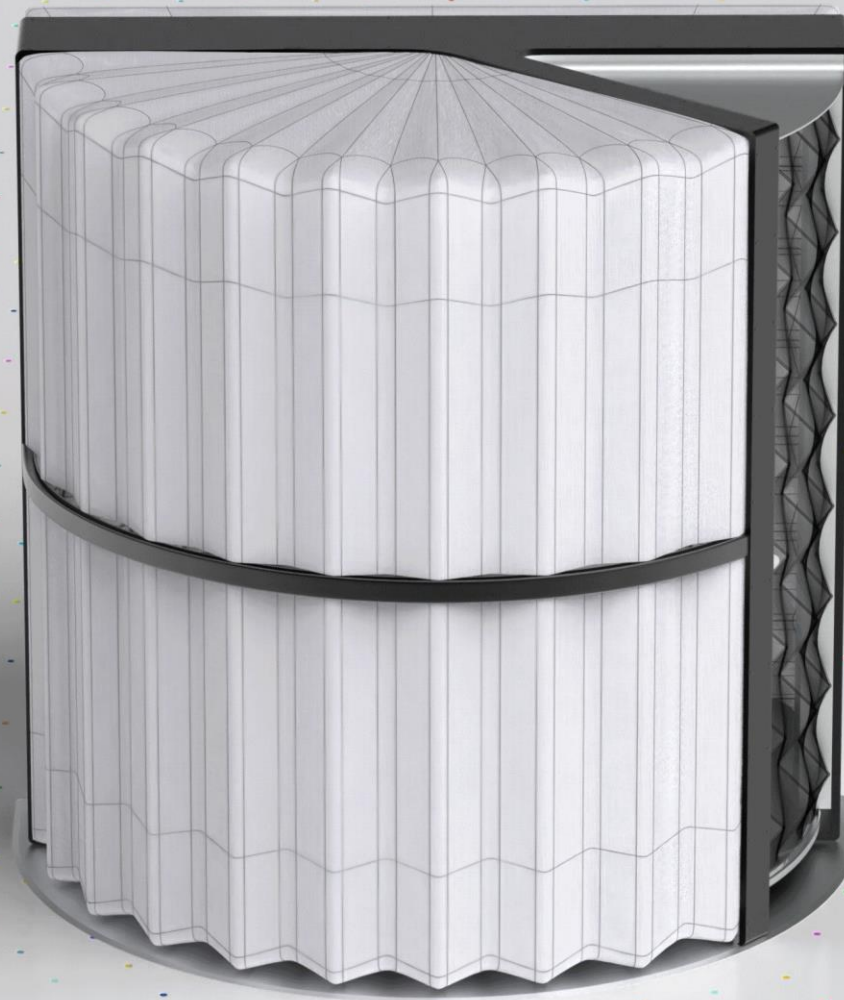


Schéma rozkladania vnútornej membrány



Detail spojov vnútornej membrány

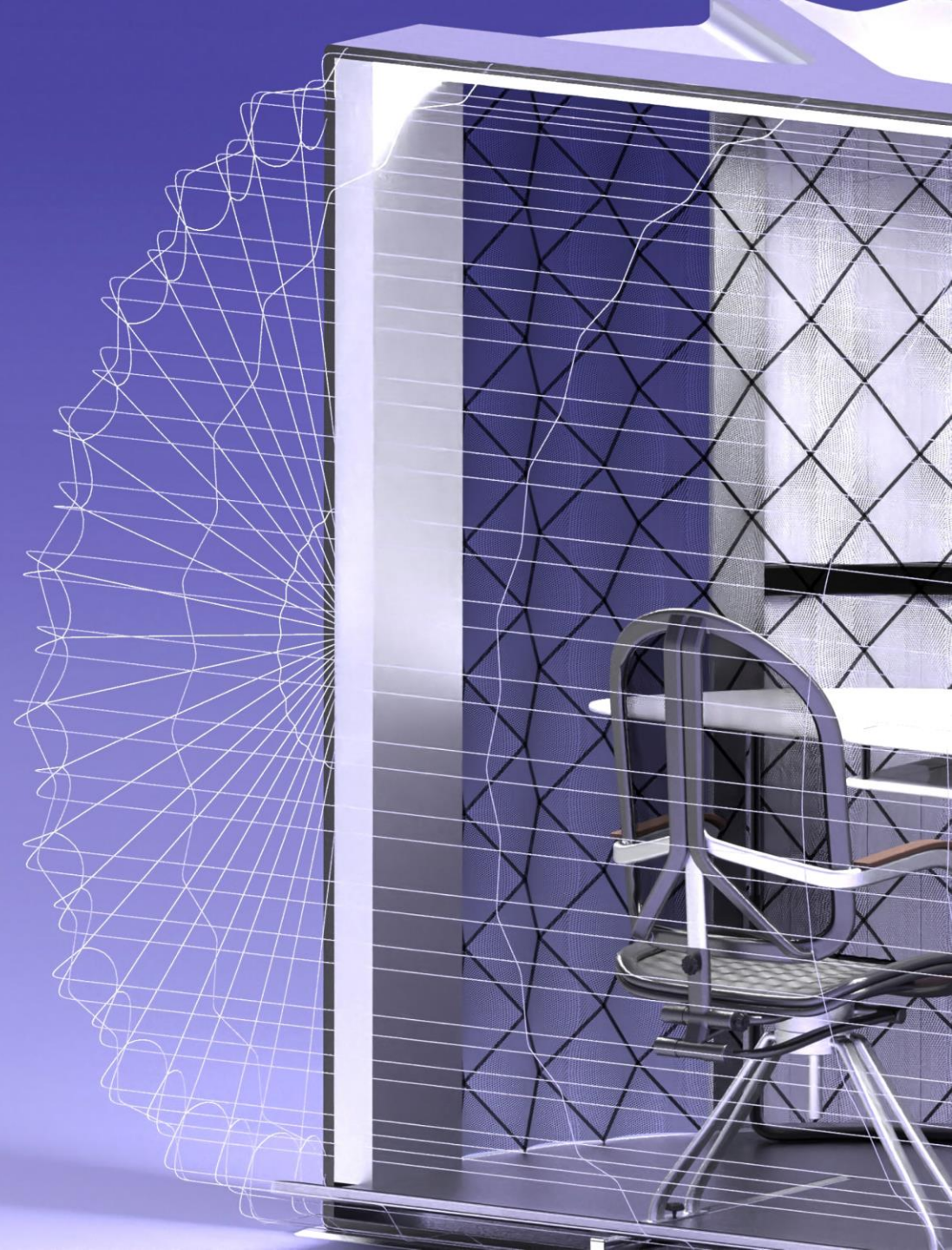


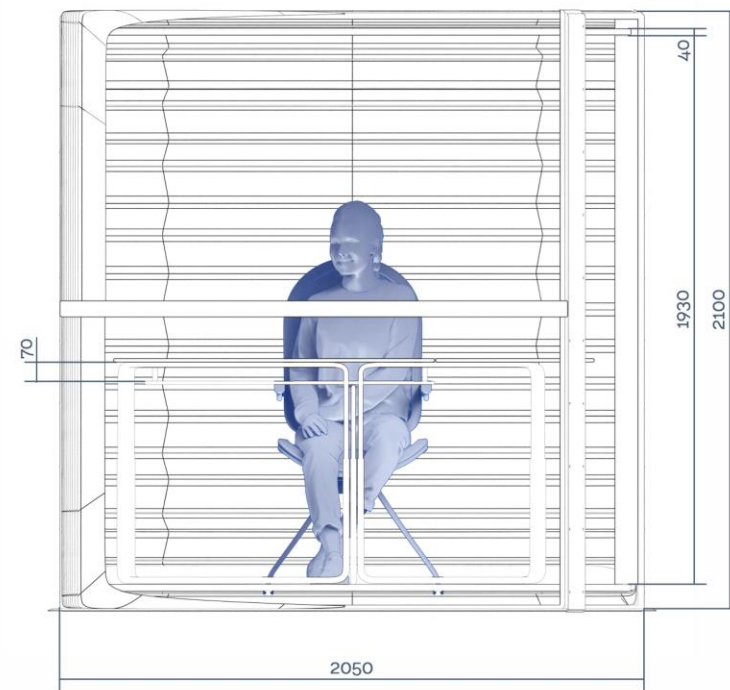
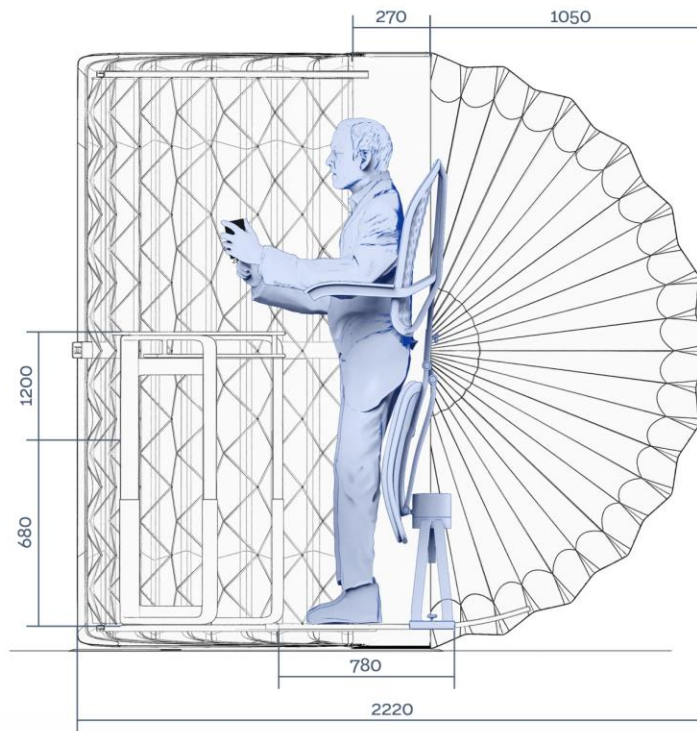
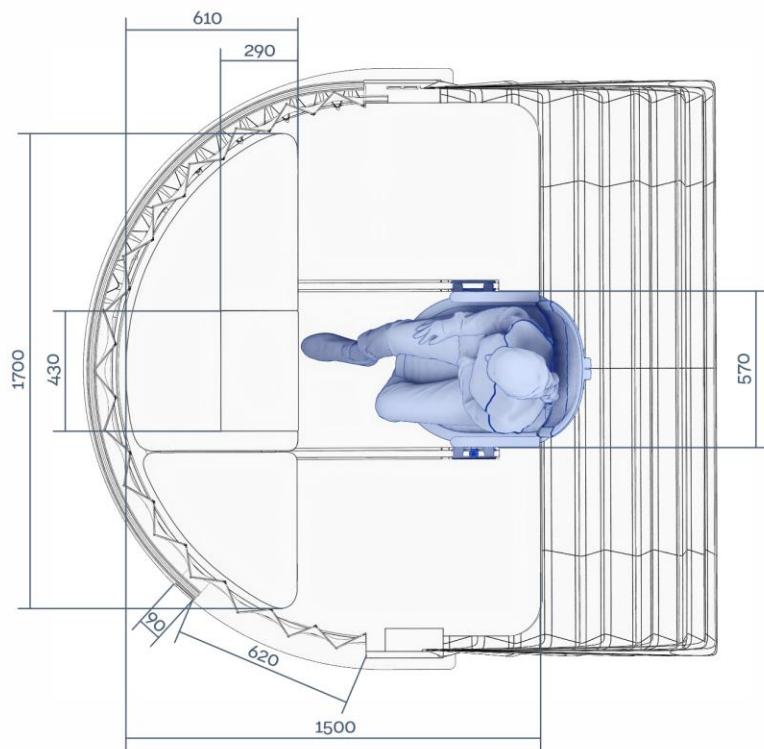


Úložný priestor na pravej strane

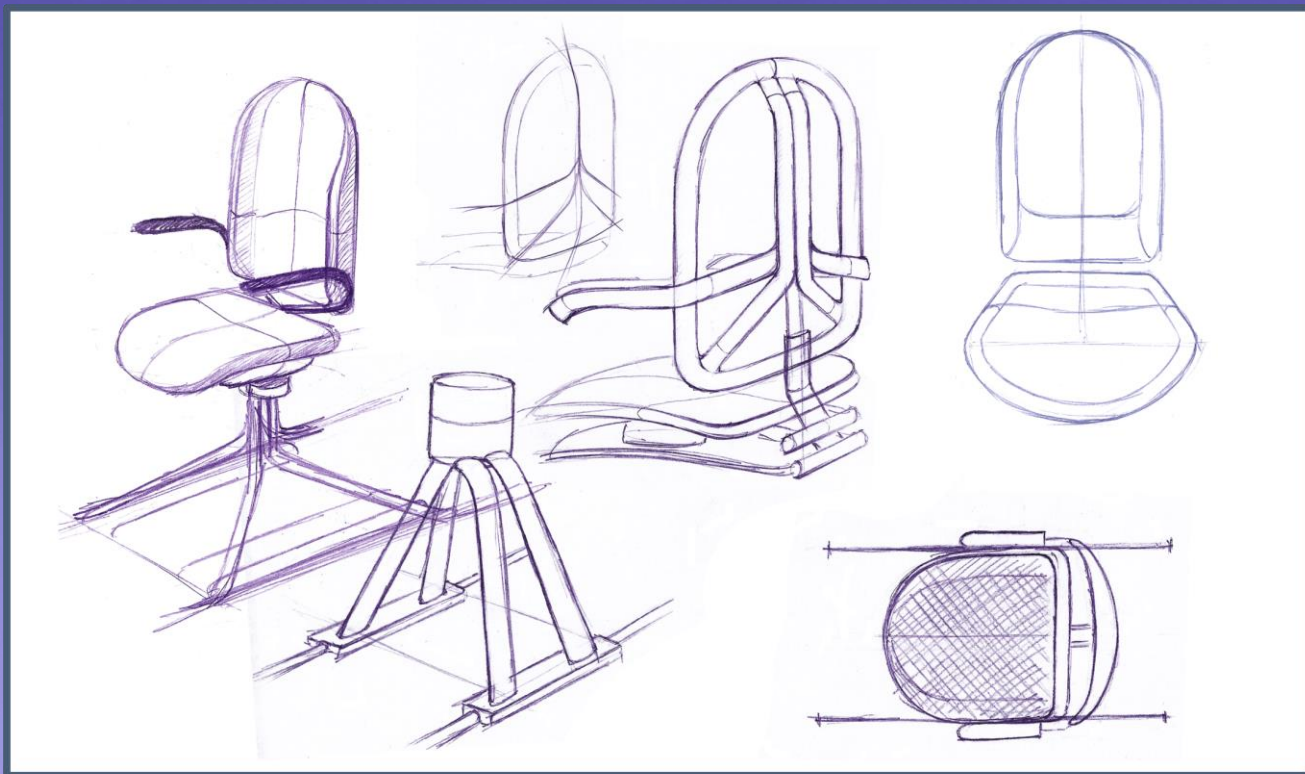


Elektrická zásuvka

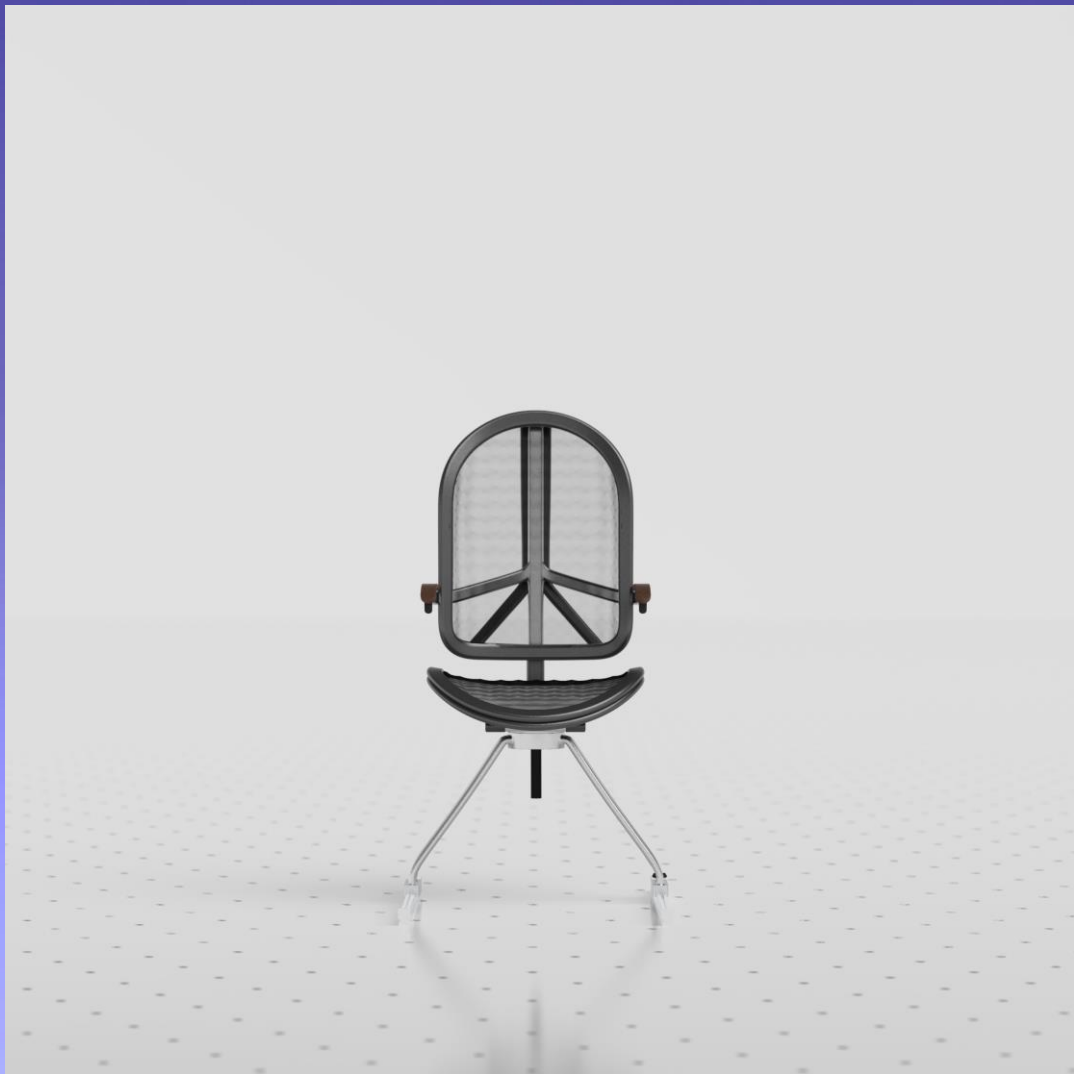








Kresebné návrhy stoličky





Prizmatické vedenie



Detail dvojitej páky stoličky



Detail prizmatického vedenia



Schéma stoličky posunutej dozadu

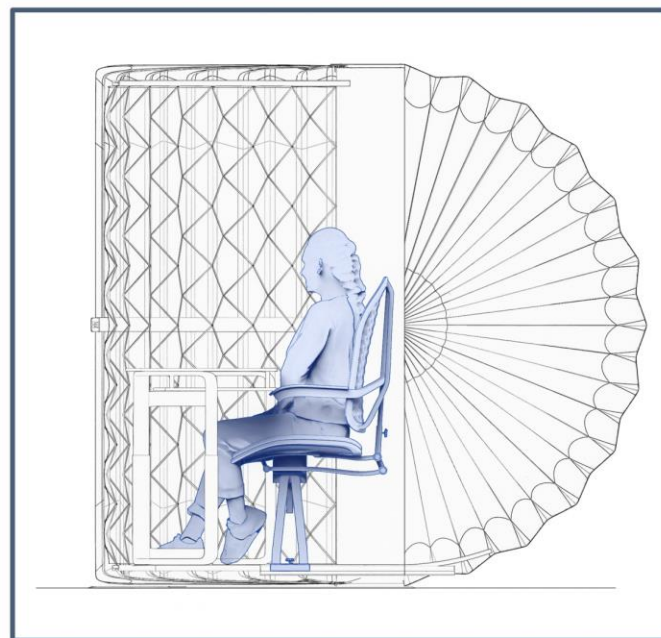


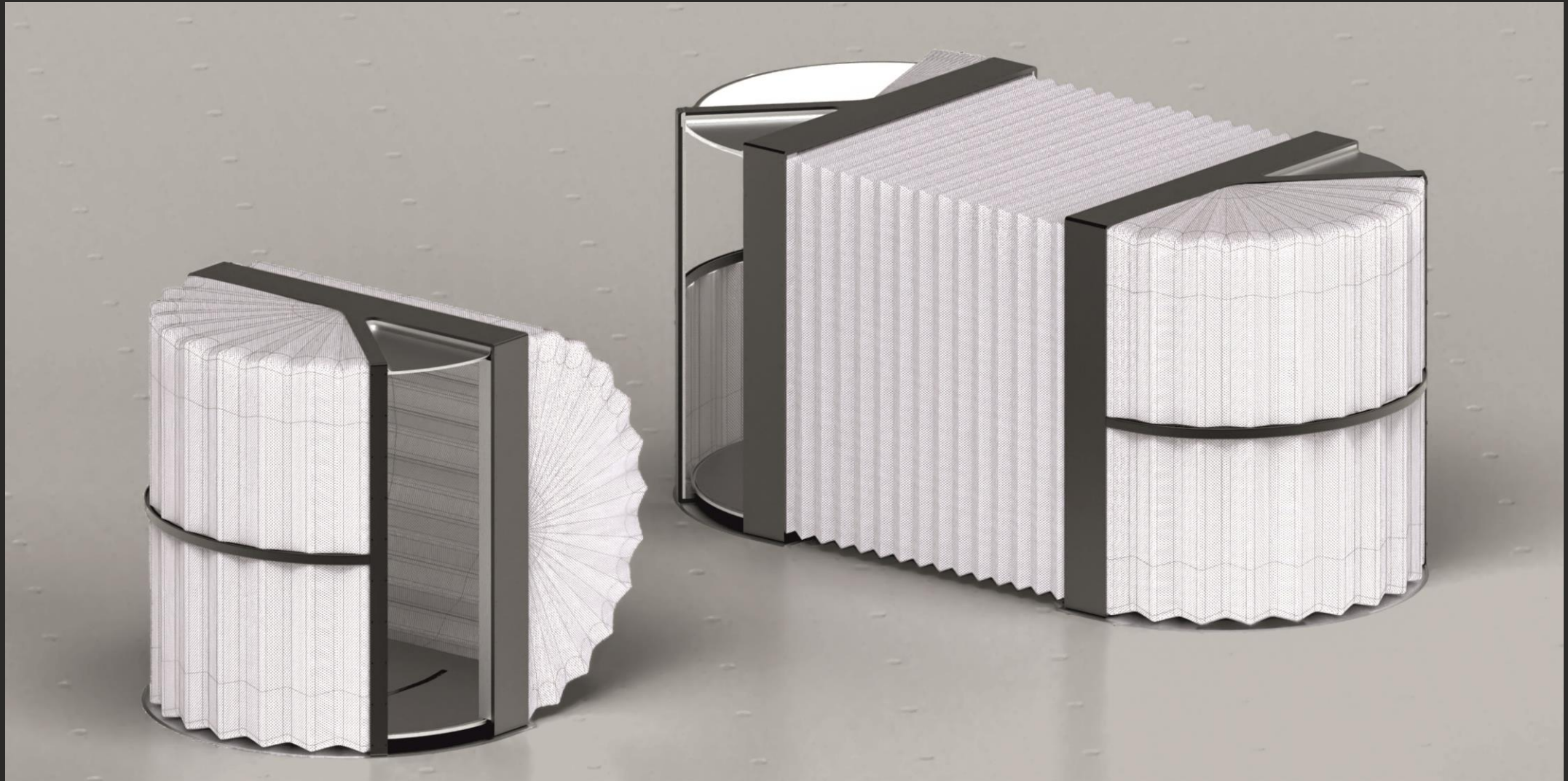
Schéma stoličky posunutej dopredu



Schéma stoličky v stojacej polohe









ďakujem za pozornosť



SLOVENSKÁ TECHNICKÁ
UNIVERZITA V BRATISLAVE
FAKULTA ARCHITEKTÚRY A DIZAJNU

Zdvojený kiosk je ideálny pre predaj, informačné stanoviská, strážnu službu a podobne. Bakalársku prácu hodnotím ako kultivovaný dizajnerský výstup s aplikáciou sofistikovaných technológií a materiálov.

Otázky:

- 1 Priehľadná zóna vytvorená z textílie podporená polygonálnou konštrukciou obr. 67 pôsobí ako optický klam. Z dlhodobého hľadiska môže vytvorená ilúzia mať negatívny účinok na užívateľa?
- 2 Ako je riešené zloženie modulu a jeho transport?
- 3 Ako bude riešený prívod elektriny, prípadne vody